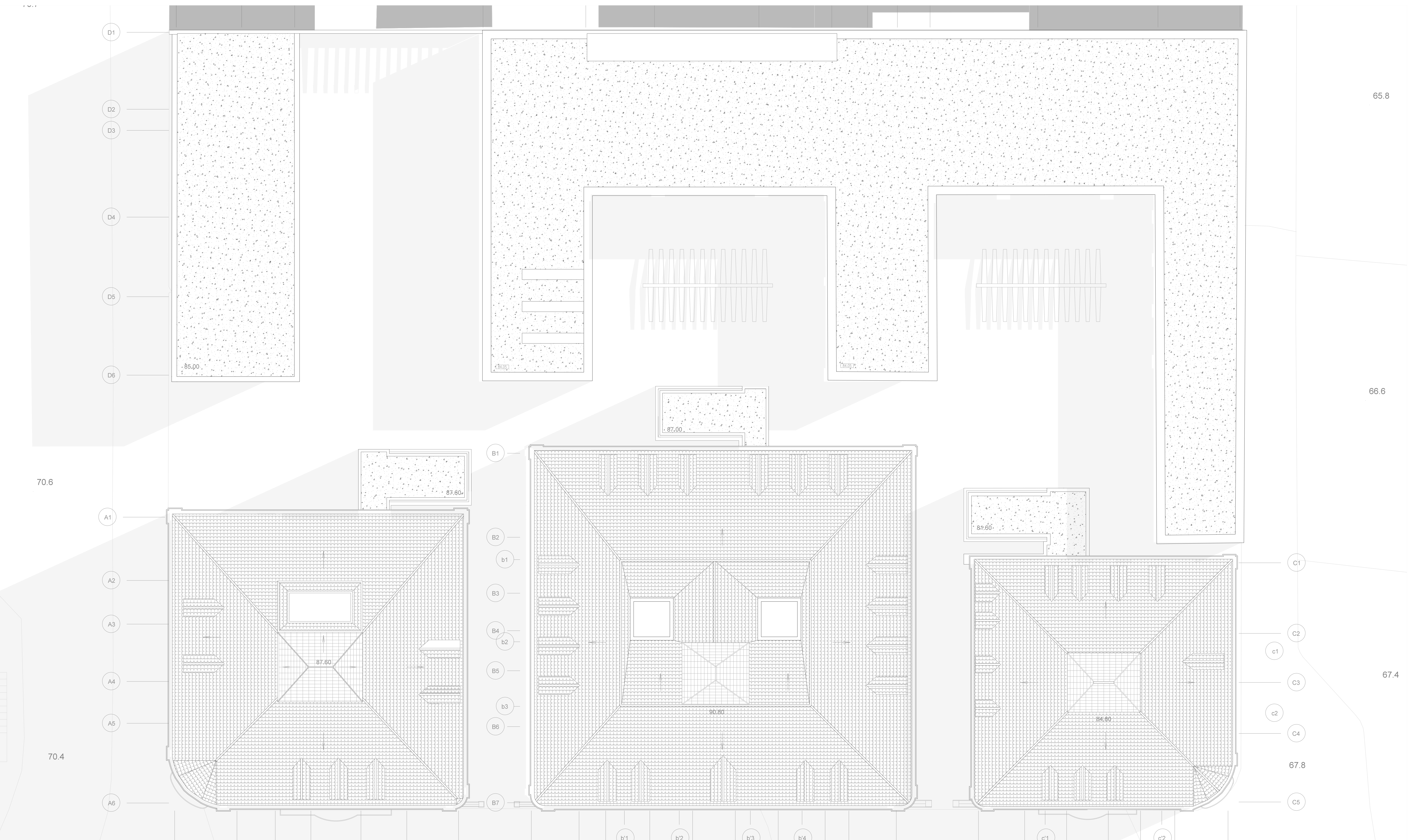


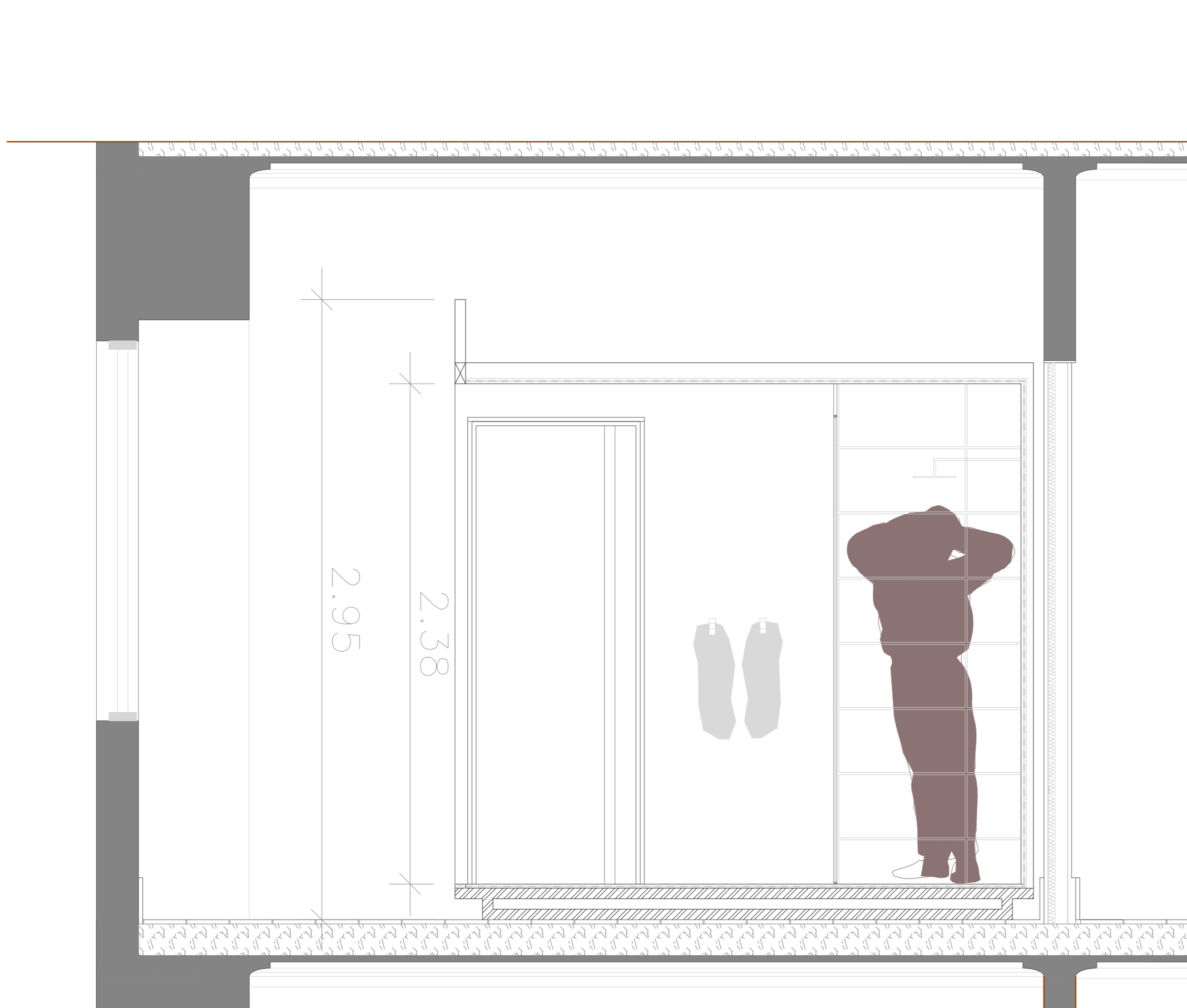
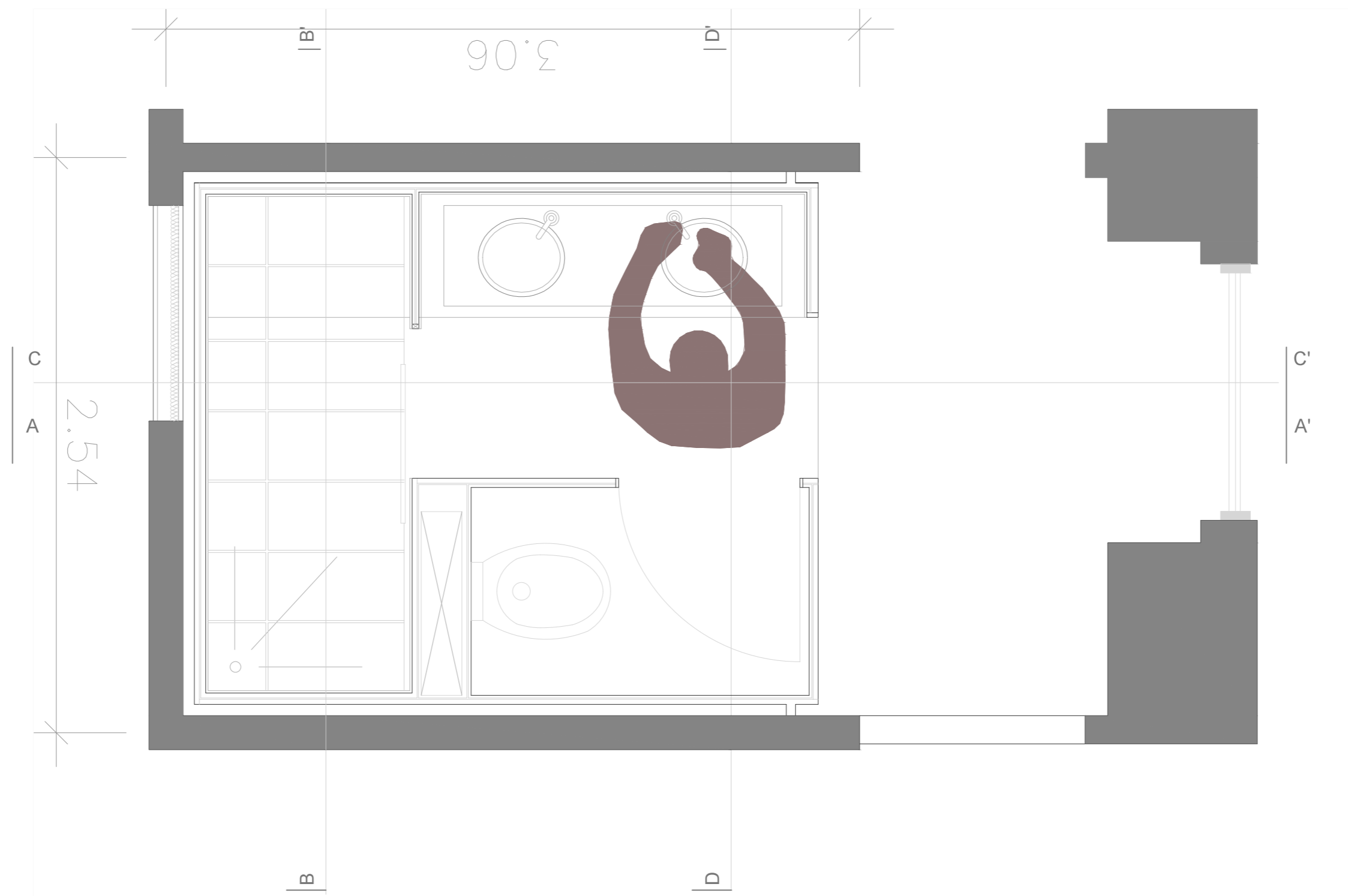
PLANTA À COTA 86.20

- |  |  |  |  |   |  |                                |
|--|--|--|--|---|--|--------------------------------|
| <p><b>LISTA COMPARTIMENTOS:</b></p> <ul style="list-style-type: none"> <li>A.1.1 ESCADAS DE ACESSO</li> <li>A.1.2 SALETA</li> <li>A.1.3 INSTALAÇÃO SANITÁRIA</li> <li>A.1.4 QUARTO SIMPLES</li> <li>A.1.5 QUARTO DUPLO</li> <li>A.1.6 ARRUMOS</li> <li>A.1.7 COZINHA</li> <li>A.1.8 ACESSOS VERTICAIS</li> <li>A.1.9 SAGUÃO</li> <li>A.1.10 ENTRADA PRINCIPAL</li> </ul> | <ul style="list-style-type: none"> <li>B.1.1 ESCADAS DE ACESSO</li> <li>B.1.2 COZINHA</li> <li>B.1.3 QUARTO SIMPLES</li> <li>B.1.4 INSTALAÇÃO SANITÁRIA</li> <li>B.1.5 QUARTO DUPLO</li> <li>B.1.6 SALETA</li> <li>B.1.7 SAGUÃO</li> <li>B.1.8 ACESSOS VERTICAIS</li> <li>B.1.9 ENTRADA PRINCIPAL</li> </ul> | <ul style="list-style-type: none"> <li>C.1.1 ESCADAS DE ACESSO</li> <li>C.1.2 COZINHA</li> <li>C.1.3 QUARTO SIMPLES</li> <li>C.1.4 INSTALAÇÃO SANITÁRIA</li> <li>C.1.5 QUARTO DUPLO</li> <li>C.1.6 ACESSOS VERTICAIS</li> <li>C.1.7 ENTRADA PRINCIPAL</li> </ul> | <p><b>LISTA ACABAMENTOS:</b></p> <ul style="list-style-type: none"> <li>T1 TINTA PLÁSTICA SOBRE GESSO CARTONADO</li> <li>T2 TINTA ACETINADA BRANCA SOBRE ESTUQUE</li> <li>T4 TINTA ESMALTE AQUOSO SOBRE GESSO CARTONADO</li> <li>T5 MICROCIMENTO SOBRE BETÃO</li> <li>T6 CONTRAPLACADO MARÍTIMO</li> <li>T7 TINTA PLÁSTICA SOBRE ESTUQUE</li> <li>T8 TINTA DE ESMALTE SOBRE ESTUQUE</li> </ul> | <ul style="list-style-type: none"> <li>P1 TINTA ACETINADA BRANCA SOBRE BETÃO</li> <li>P2 TINTA DE ESMALTE AQUOSO SOBRE ESTUQUE</li> <li>P3 BETÃO TEXTURADO</li> <li>P4 CONTRAPLACADO MARÍTIMO</li> <li>P5 TINTA PLÁSTICA SOBRE ESTUQUE</li> </ul> | <ul style="list-style-type: none"> <li>PV1 BETÃO AFAGADO</li> <li>PV3 MICROCIMENTO SOBRE BETÃO</li> <li>PV4 PAVIMENTO CERÁMICO ANTRACITE MATE 50X50</li> <li>PV5 SOALHO DE MADEIRA MACIÇA</li> <li>PV6 MOSAICO HIDRAULICO</li> </ul> | <p>D3 RIPADO EM AÇO CORTEN</p> |
|--|--|--|--|---|--|--------------------------------|

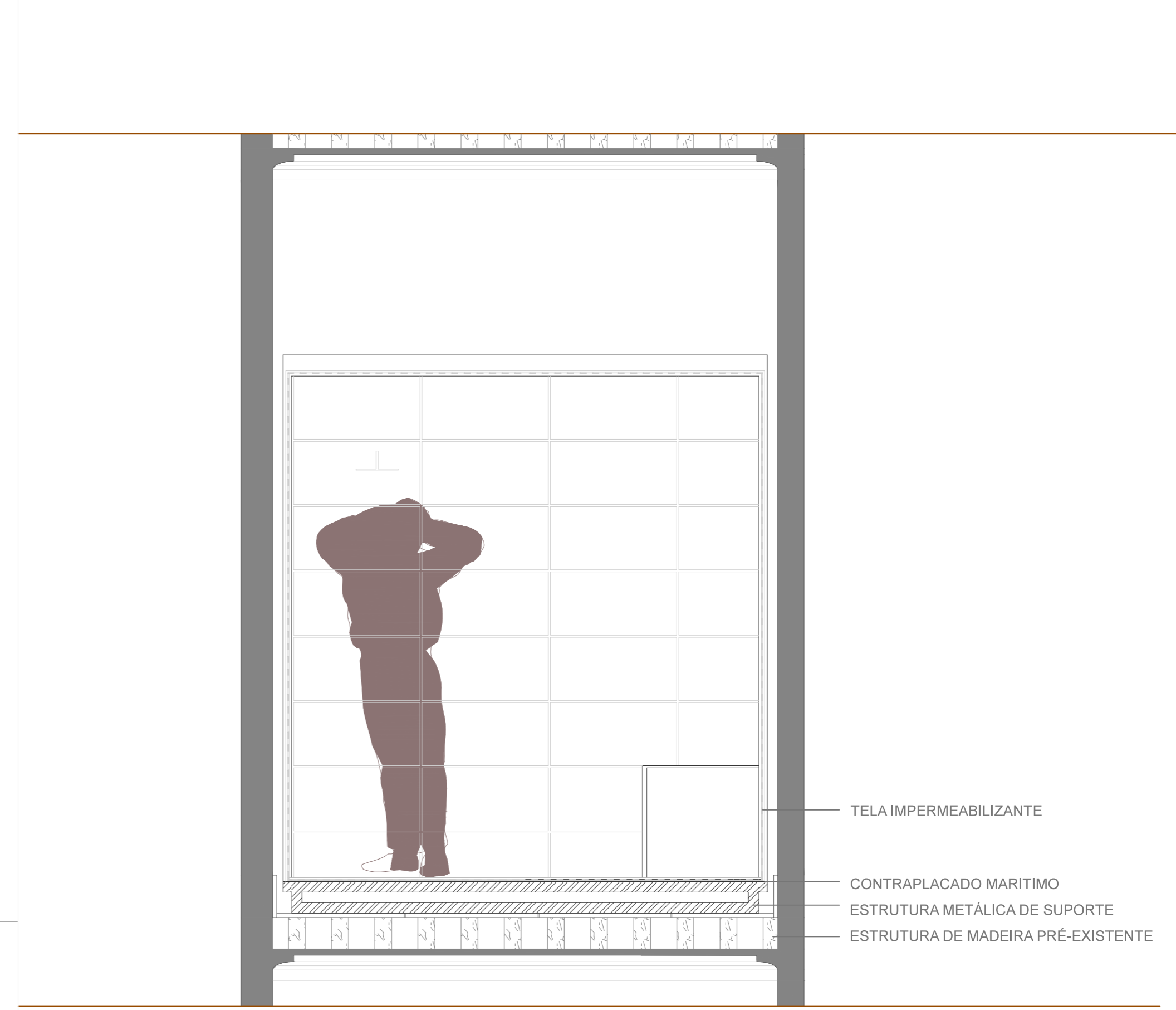


## MEMÓRIA E CONTEMPORANEIDADE

PROPOSTA DE UMA RESIDÊNCIA DE ESTUDANTES NA AVENIDA FONTES PEREIRA DE MELO - LISBOA



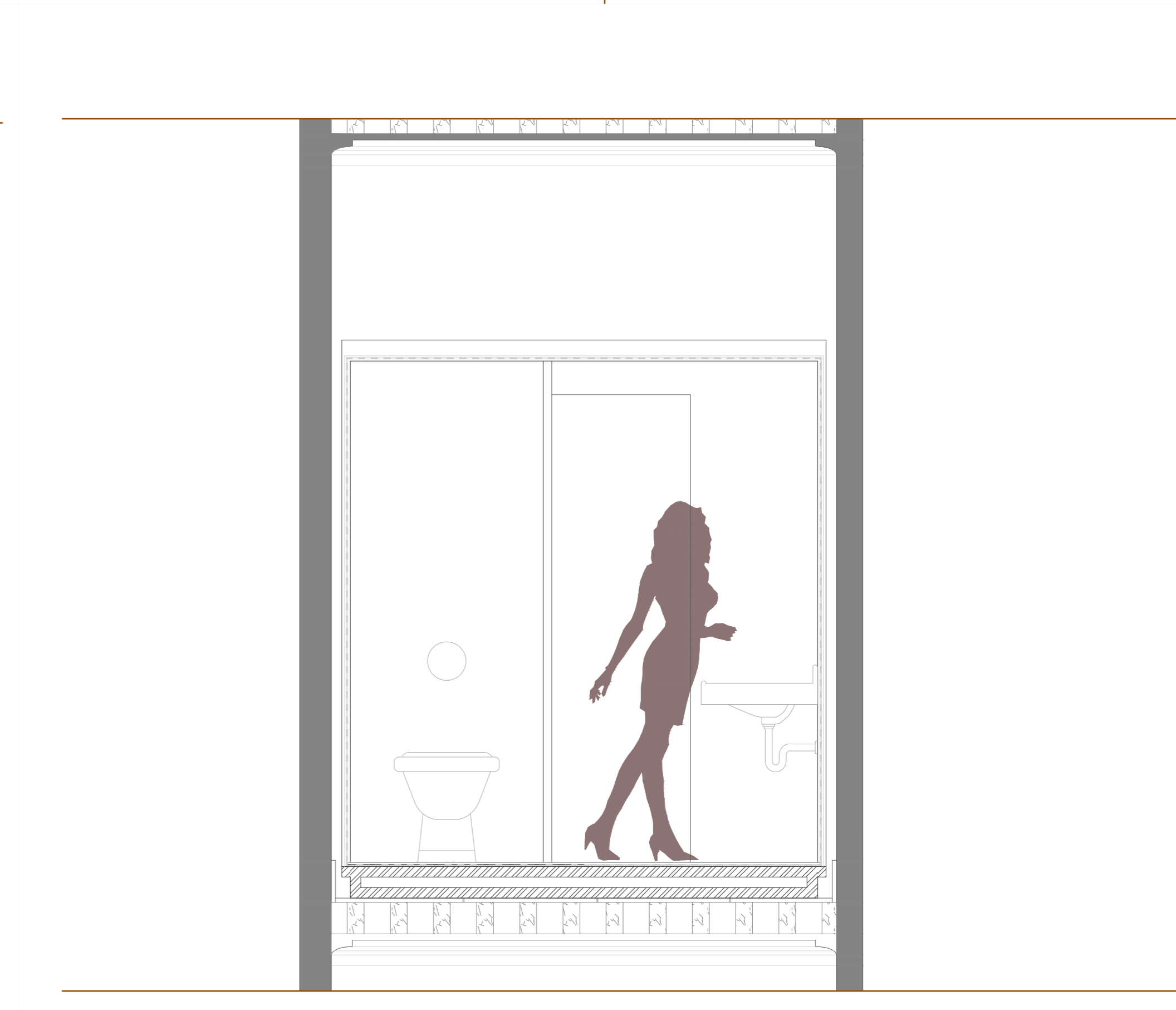
CORTE AA'



CORTE BB'



CORTE CC'



CORTE DD'

## MEMÓRIA E CONTEMPORANEIDADE

PROPOSTA DE UMA RESIDÊNCIA DE ESTUDANTES NA AVENIDA FONTES PEREIRA DE MELO - LISBOA



