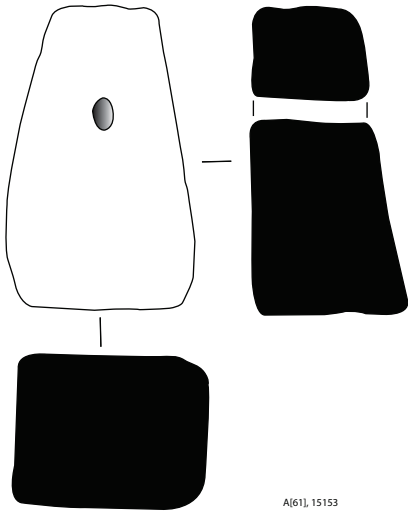
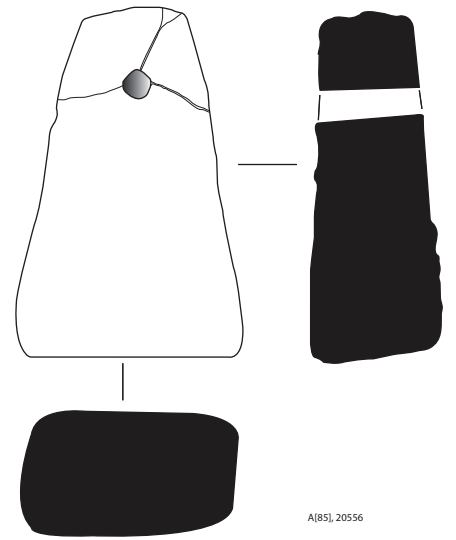


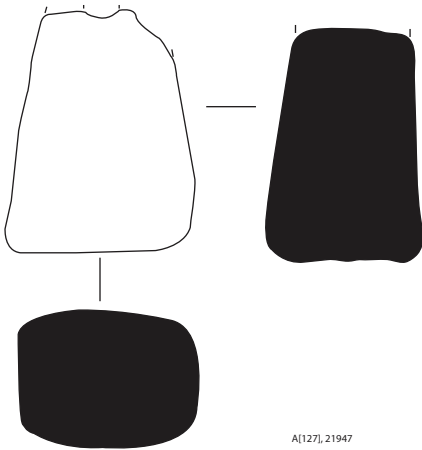
Estampa X
Pesos de rede Tipo II



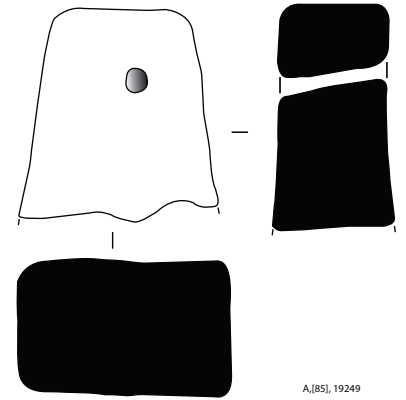
A[61], 15153



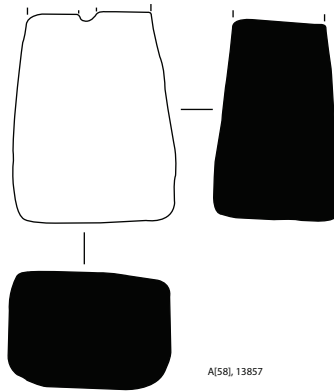
A[85], 20556



A[127], 21947

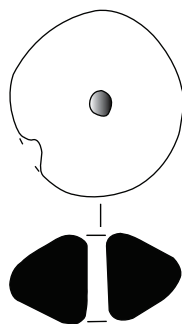


A[85], 19249



A[58], 13857

Pesos de rede Tipo III



c[1308], 14861

0 5cm

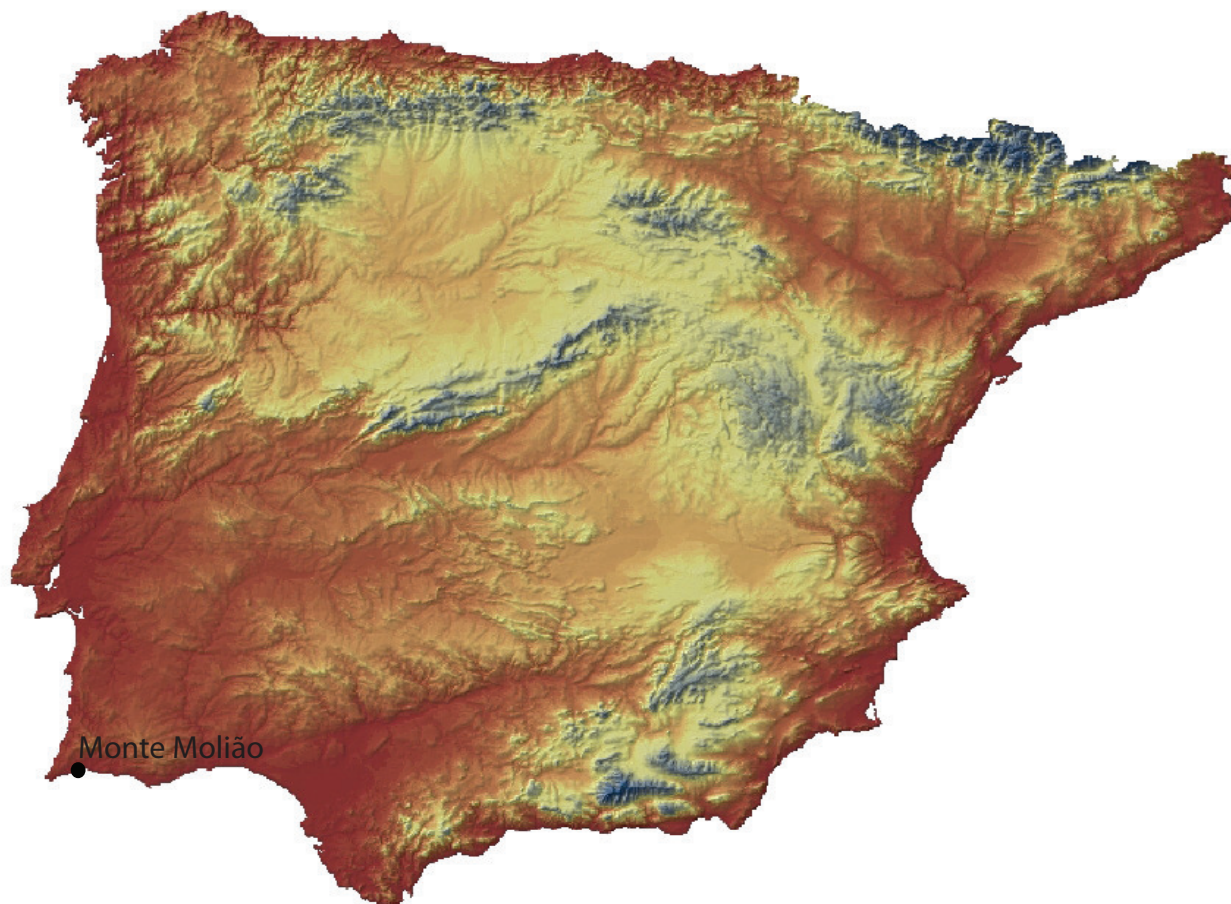


Fig.37, Mapa da Península Ibérica, com a localização de Monte Molião.



Fig.38, Carta Militar Portuguesa 1/25000, nº 602 e 603.



Fig.39- Foto Aérea, Monte Molião vista Oeste. Foto de Carlos Pereira.



Fig.40- Vista aérea da baía de Lagos.Foto de Carlos Pereira.



Fig.41, Compartimento, utilizado para a salga de peixe. [118]e[128] tanques de salga.



Fig.42, Promenor, do compartimento 6, cetária [118] e restos conservados da produção de preparados piscícolas, [138].

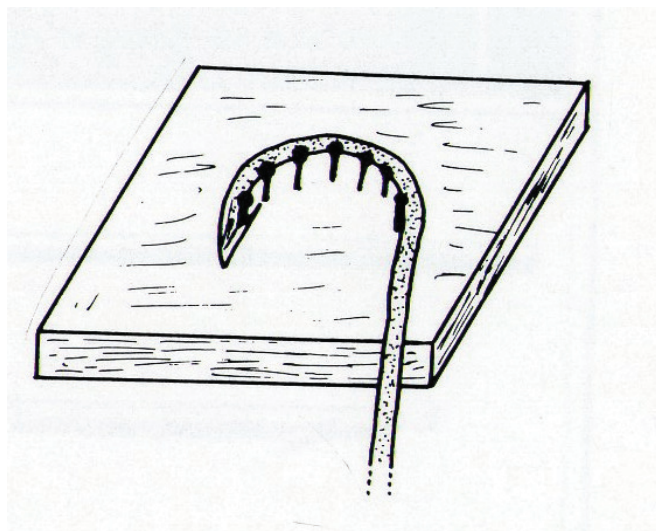
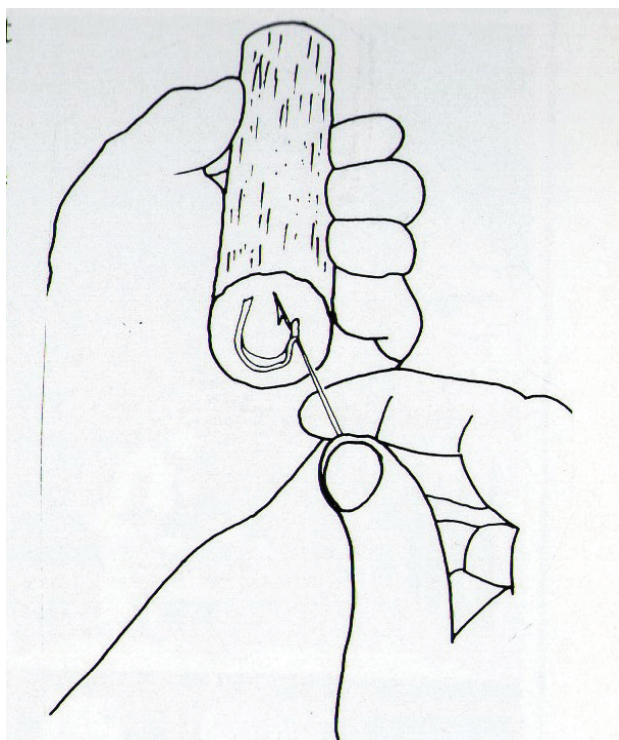


Fig.43, Formas de fabrico de anzóis, segundo Cleyet-Merlet, 149.

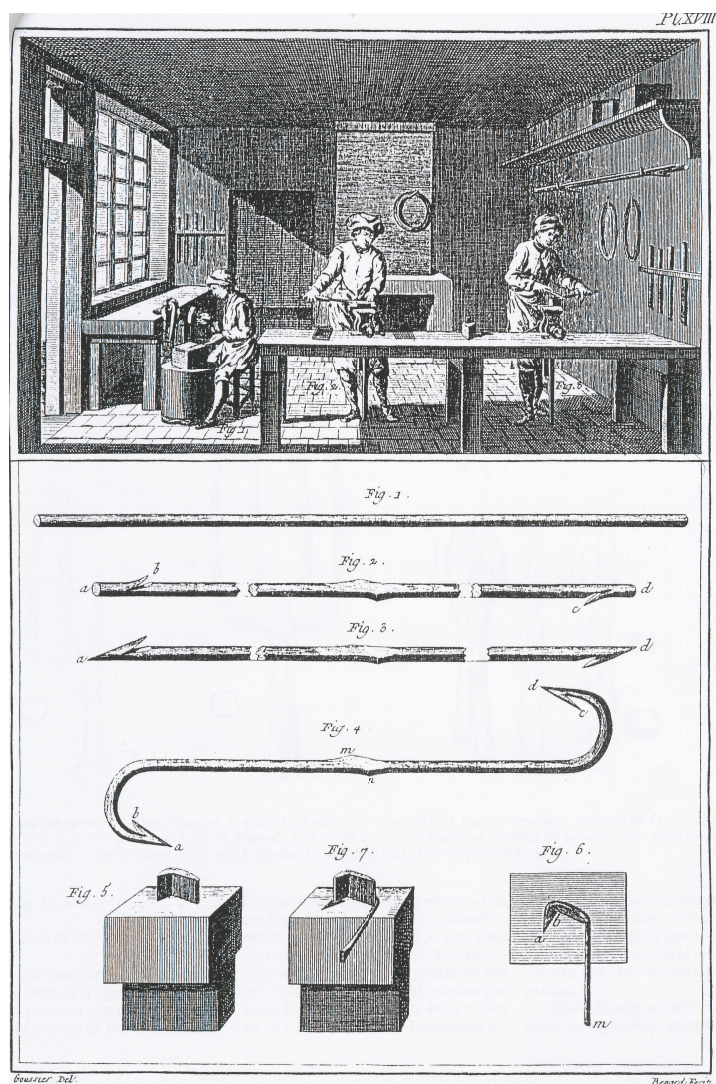


Fig.44, Ilustração do fabrico de anzóis, segundo



Fig.44, Mosaico do hippogeu de Hermes, museu de Sousse, Tunísia, segundo G. L. Monteagudo, 2007.

CATÁLOGO

Sector

C

U.E

[1255]

Cronologia / Fase:Romano Imperial
Fase II**Olhal** pata**Abertura**

Ind.

Garganta

Ind.

Espessura

2mm

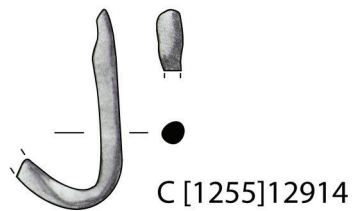
Altura

2,5 cm

Descrição**Tipo**

II

Anzol, não se conserva a barbela.

Registo gráfico

Sector

A

U.E

[05]

Cronologia / Fase:Romano Imperial
Fase I**Olhal** pata**Abertura**

1cm

Garganta

6mm

Espessura

1mm

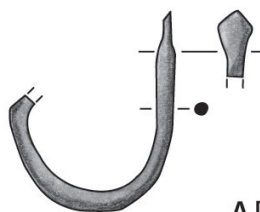
Altura

1,7cm

Descrição**Tipo**

I

Anzol, apenas não se conserva o ponta da barbela.

Registo gráfico

A[05]17611



Sector

A

U.E

[05]

Cronologia / Fase:Romano Imperial
Fase I**Olhal** pata**Abertura**

8mm

Garganta

6mm

Espessura

1mm

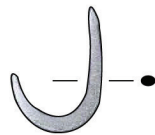
Altura

1,3cm

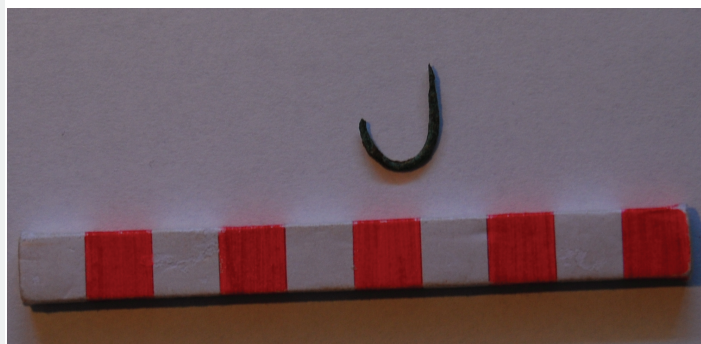
Descrição**Tipo**

I

Anzol conservado quase na sua totalidade à excepção da barbela.

Registo gráfico

A[05]17612



Sector

A

U.E

[05]

Cronologia / Fase:Romano Imperial
Fase I**Olhal** pata**Abertura**

1cm

Garganta

8mm

Espessura

0,8mm

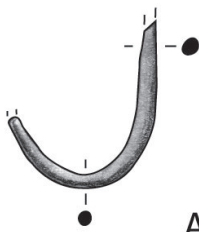
Altura

1,5cm

Descrição**Tipo**

I

fragmento de anzol, não se conservao olhal na totalidade nem a barbela.

Registo gráfico

A[05]17613



Sector

A

U.E

[08]

Cronologia / Fase:Romano Imperial
Fase I**Olhal** pata**Abertura**

9mm

Garganta

6mm

Espessura

1mm

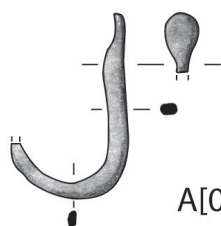
Altura

2cm

Descrição**Tipo**

I

Anzol conservado quase na sua totalidade à excepção da barbela.

Registo gráfico

Sector

A

U.E

[10]

Cronologia / Fase:

Romano Imperial
Fase I

Olhal pata

Abertura

1,3cm

Garganta 9mm

Espessura

2mm

Altura

2,6cm

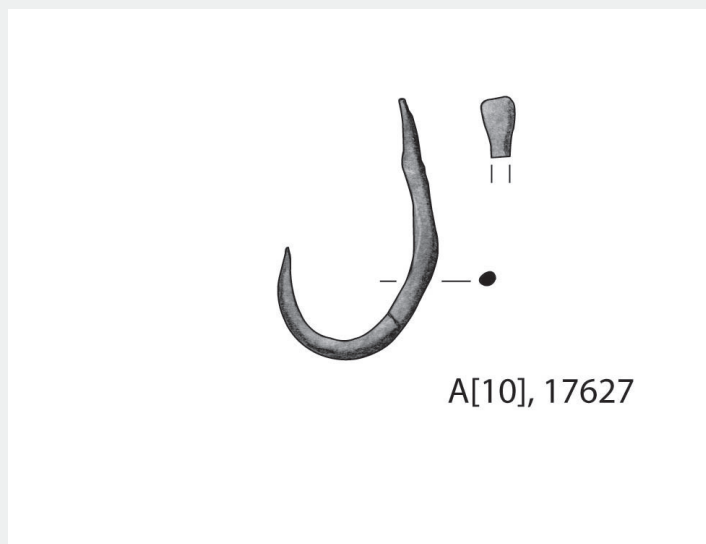
Descrição

Tipo

II

Anzol com olhal em pata, apenas não se conserva o extremo da barbela. Composto por 2 fragmentos.

Registo gráfico



Sector

A

U.E

[30]

Cronologia / Fase:Romano Imperial
Fase I**Olhal** pata**Abertura**

9mm

Garganta

7mm

Espessura

2mm

Altura

1,7cm

Descrição**Tipo**

I

Anzol, sem barbela conservada.

Registo gráfico

A[30]17628



Sector

A

U.E

[64]

Cronologia / Fase:Romano Imperial
Fase I**Olhal** Ind.**Abertura**

Ind.

Garganta

Indt.

Espessura

1mm

Altura

7mm

Descrição**Tipo**

Ind

Fragemento de anzol, correspondente à sua curvatura. Não desenhado

Registo gráfico

Sector

A

U.E

[80]

Cronologia / Fase:Romano Imperial
Fase II**Olhal** pata**Abertura**

1,3cm

Garganta

1,1cm

Espessura

1,5mm

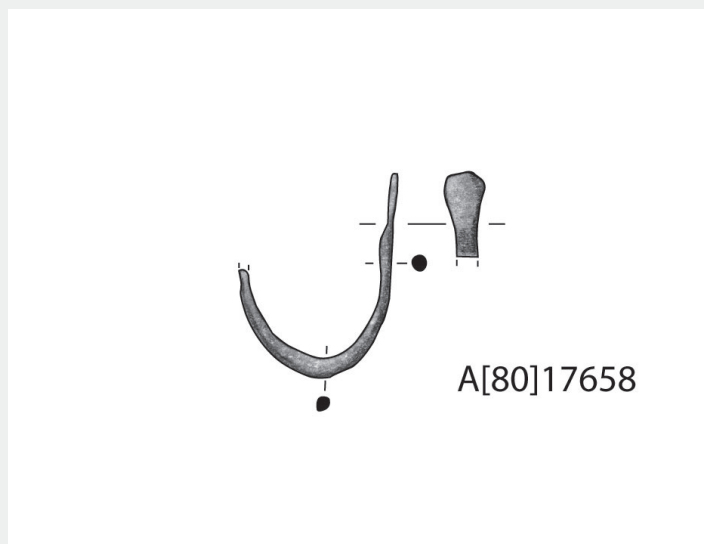
Altura

2,4cm

Descrição**Tipo**

II

Anzol, apenas não se conserva o extremo da barbela.

Registo gráfico

Sector

A

U.E

[80]

Cronologia / Fase:Romano Imperial
Fase II**Olhal** pata**Abertura**

1cm

Garganta

5mm

Espessura

2mm

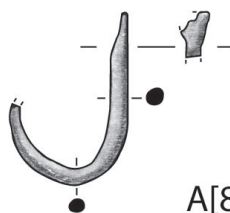
Altura

1,8cm

Descrição**Tipo**

I

Anzol, com o olhal fragmentado , bem como o extremo da barbela.

Registo gráfico

A[80]17659



Sector

A

U.E

[80]

Cronologia / Fase:Romano Imperial
Fase II**Olhal** Ind.**Abertura**

1,7cm

Garganta

1,1cm

Espessura

2mm

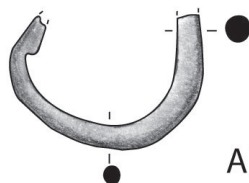
Altura

1,6cm

Descrição**Tipo**

II

Fragmentode anzol conserva-se a barbela , a curvatura e parte da haste.

Registo gráfico

A[80]17660



Sector

A

U.E

[64]

Cronologia / Fase:Romano Imperial
Fase I**Olhal** pata**Abertura**

ind.

Garganta

Ind.

Espessura

2mm

Altura

1,7cm

Descrição**Tipo**

I

Anzol, que conserva uma pequena parte do olhal de pata, a haste e a curvatura. Encontra-se dobrado.

Registo gráfico

A[64]17671



Sector

A

U.E

[64]

Cronologia / Fase:Romano Imperial
Fase I**Olhal** pata**Abertura**

ind.

Garganta

ind.

Espessura

1mm

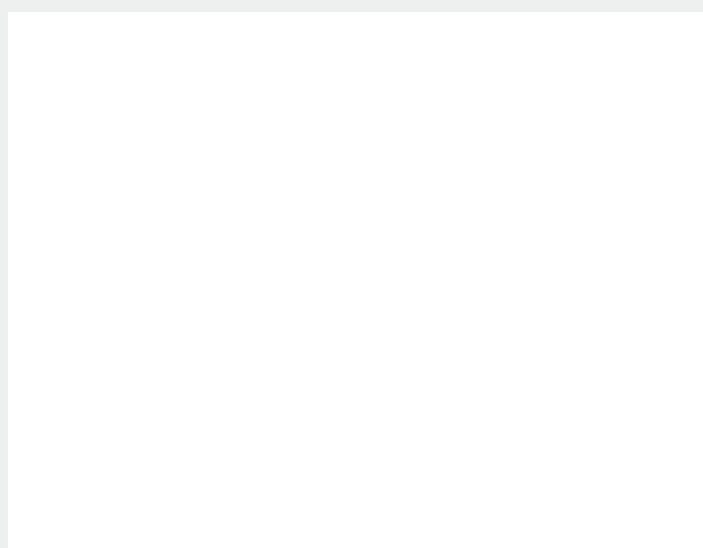
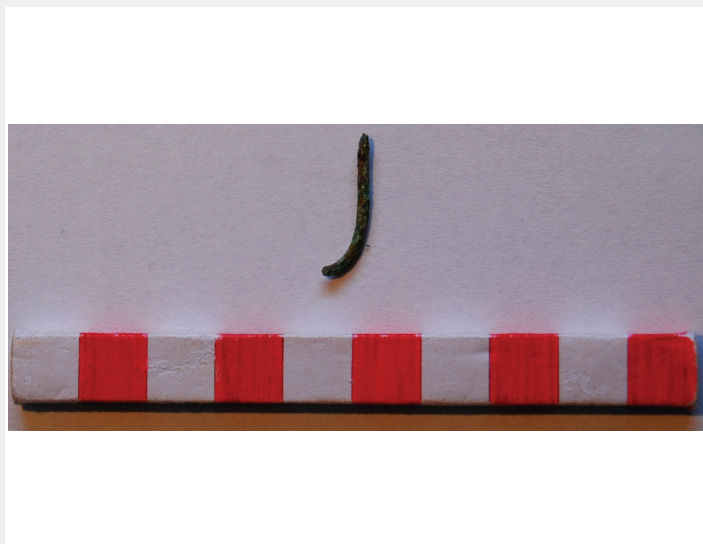
Altura

1,9cm

Descrição**Tipo**

I

Haste de anzol, com olhal em pata. Conserva-se apenas até ao início da curvatura. Não desenhado.

Registo gráfico

Sector

A

U.E

[55]

Cronologia / Fase:Romano Imperial
Fase I**Olhal** pata**Abertura**

1,4cm

Garganta

9mm

Espessura

2mm

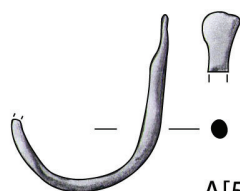
Altura

2,2cm

Descrição**Tipo**

II

Anzol, completo com o extremo da abrbela fragmentado.

Registo gráfico

Sector

A

U.E

[55]

Cronologia / Fase:Romano Imperial
Fase I**Olhal** pata**Abertura**

1,3cm

Garganta

1cm

Espessura

2mm

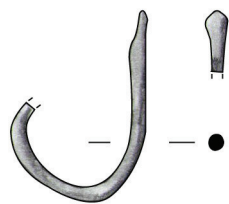
Altura

2,6cm

Descrição**Tipo**

II

Anzol, apenas não se conserva o extremo da barbela.

Registo gráfico

A[55]17733



Sector

A

U.E

[55]

Cronologia / Fase:Romano Imperial
Fase I**Olhal** pata**Abertura**

Ind.

Garganta

Ind.

Espessura

2mm

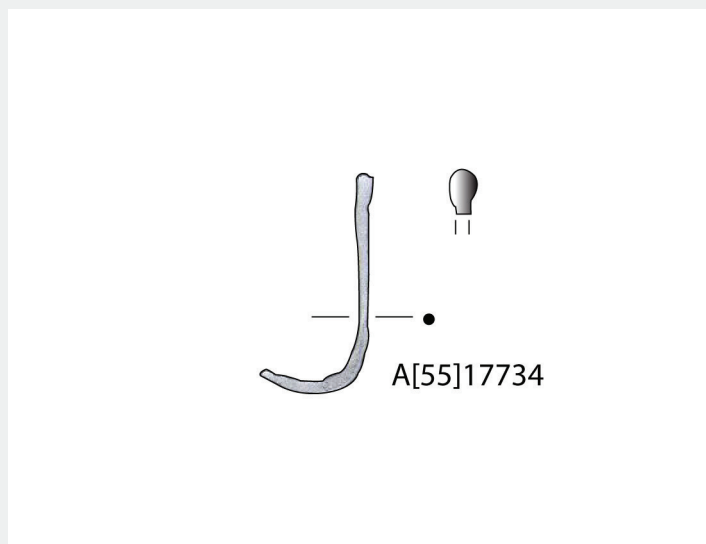
Altura

2,9cm

Descrição**Tipo**

II

Anzol, conserva-se o olhal, a haste e parte da curvatura.

Registo gráfico

Sector

A

U.E

[55]

Cronologia / Fase:Romano Imperial
Fase II**Olhal** pata**Abertura**

1,3cm

Garganta

9mm

Espessura

2mm

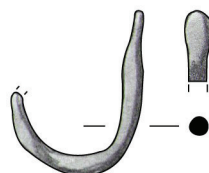
Altura

2,1cm

Descrição**Tipo**

II

Anzol, conserva-se o olhal, a haste e parte da curvatura.

Registo gráfico

A[55]17735



Sector

A

U.E

[55]

Cronologia / Fase:Romano Imperial
Fase I**Olhal** pata**Abertura**

1,2cm

Garganta

9mm

Espessura

2mm

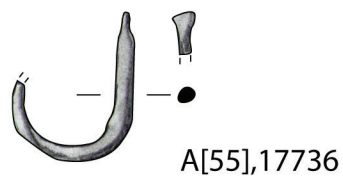
Altura

2,1cm

Descrição**Tipo**

II

Anzol, apenas não se conserva o extremo da barbela

Registo gráfico

Sector

A

U.E

[55]

Cronologia / Fase:Romano Imperial
Fase I**Olhal** pata**Abertura**

Ind.

Garganta

Ind.

Espessura

3mm

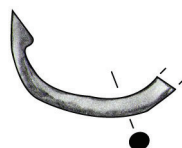
Altura

1cm

Descrição**Tipo**

III

Anzol, conserva-se a curvatura e a barbela.

Registo gráfico

A[55]17737



Sector

A

U.E

[55]

Cronologia / Fase:Romano Imperial
Fase II**Olhal** pata**Abertura**

Ind.

Garganta

Ind.

Espessura

2mm

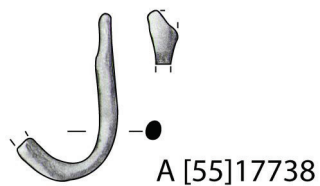
Altura

2cm

Descrição**Tipo**

I

Anzol, conserva-se o olhal, a haste e parte da curvatura.

Registo gráfico

Sector

A

U.E

[55]

Cronologia / Fase:Romano Imperial
Fase II**Olhal** pata**Abertura**

1,2cm

Garganta

1cm

Espessura

2mm

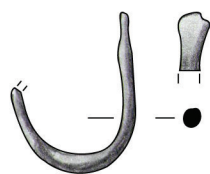
Altura

2,3cm

Descrição**Tipo**

II

Anzol, conserva-se o olhal, a haste e parte da curvatura.

Registo gráfico

A[55]17739



Sector

A

U.E

[55]

Cronologia / Fase:Romano Imperial
Fase I**Olhal** pata**Abertura**

8mm

Garganta

7mm

Espessura

1mm

Altura

2cm

Descrição**Tipo**

I

Anzol, com apenas o extrema da barbela fracturado.

Registo gráfico

Sector

A

U.E

[55]

Cronologia / Fase:Romano Imperial
Fase II**Olhal** pata**Abertura**

9mm

Garganta

Ind.

Espessura

2mm

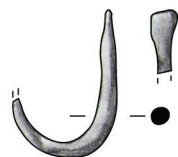
Altura

1,9cm

Descrição**Tipo**

I

Anzol, conserva-se o olhal, a haste e parte da curvatura.

Registo gráfico

A[55]17742



Sector

A

U.E

[55]

Cronologia / Fase:Romano Imperial
Fase I**Olhal** pata**Abertura**

1,3cm

Garganta

6mm

Espessura

2mm

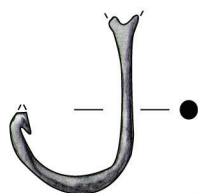
Altura

2,4cm

Descrição**Tipo**

II

Anzol, apenas não se conserva o extremo da barbela.encontra-se dobrado.

Registo gráfico

A[55]17743



Sector

A

U.E

[55]

Cronologia / Fase:Romano Imperial
Fase II**Olhal** pata**Abertura**

1,4cm

Garganta

Ind.

Espessura

2mm

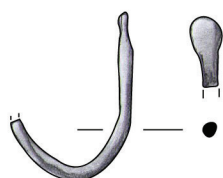
Altura

2,2cm

Descrição**Tipo**

II

Anzol, conserva-se o olhal, a haste e parte da curvatura.

Registo gráfico

A[55]17744



Sector

A

U.E

[55]

Cronologia / Fase:Romano Imperial
Fase I**Olhal** Ind.**Abertura** Ind.**Garganta** Ind.**Espessura** 2mm**Altura** 2,2 cm**Descrição****Tipo** II

Fragemento de haste e da curvatura de um anzol. Exemplar dobrado Não desenhado.

Registo gráfico

Sector

A

U.E

[55]

Cronologia / Fase:Romano Imperial
Fase I**Olhal** pata**Abertura**

Ind.

Garganta

Ind.

Espessura

2mm

Altura

1,6cm

Descrição**Tipo**

I

Anzol, apenas não se conserva o extremo da barbela. Encontra-se dobrado.

Registo gráfico

A[55]17746



Sector

A

U.E

[55]

Cronologia / Fase:Romano Imperial
Fase I**Olhal** pata**Abertura**

Ind.

Garganta

Ind.

Espessura

1mm

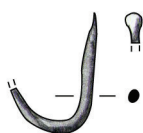
Altura

1,6cm

Descrição**Tipo**

I

Anzol, conserva-se parte do olhal, a haste e parte da curvatura.

Registo gráfico

A[55]17747



Sector

A

U.E

[55]

Cronologia / Fase:Romano Imperial
Fase I**Olhal** pata**Abertura**

Ind.

Garganta

Ind.

Espessura

1,5mm

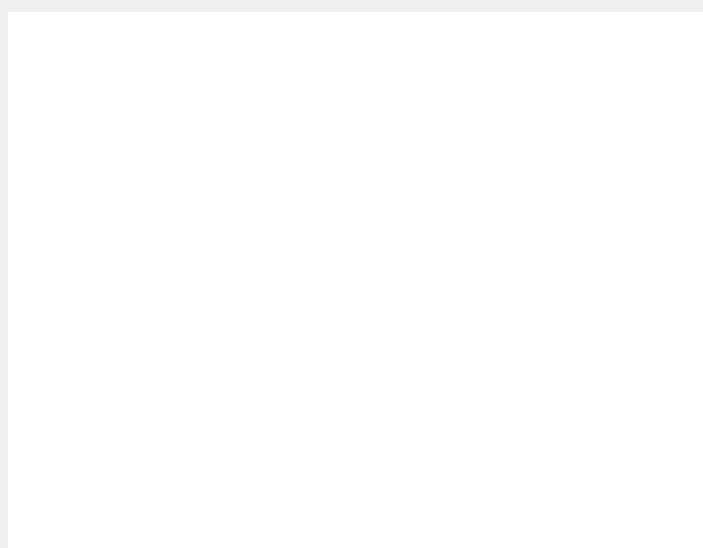
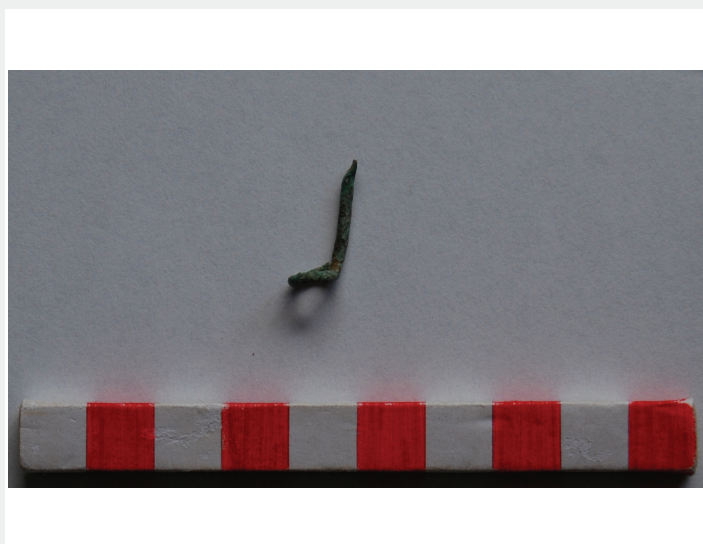
Altura

1,8cm

Descrição**Tipo**

I

Anzol, apenas não se conserva o extremo da barbela.encontra-se dobrado. Não desenhado

Registo gráfico

Sector

A

U.E

[55]

Cronologia / Fase:Romano Imperial
Fase I**Olhal** Ind.**Abertura** Ind.**Garganta** Ind.**Espessura** 2mm**Altura** 1,4cm**Descrição****Tipo** II

Fragmento de haste e da curvatura de um anzol. Não desenhado

Registo gráfico

Sector

A

U.E

[55]

Cronologia / Fase:Romano Imperial
Fase II**Olhal** pata**Abertura**

Ind.

Garganta

Ind.

Espessura

4mm

Altura

4,1cm

Descrição**Tipo**

III

Anzol, conserva-se o olhal, a haste e parte da curvatura.

Registo gráfico

Sector

A

U.E

[55]

Cronologia / Fase:Romano Imperial
Fase I**Olhal** Ind.**Abertura**

2,2cm

Garganta

1,7cm

Espessura

4mm

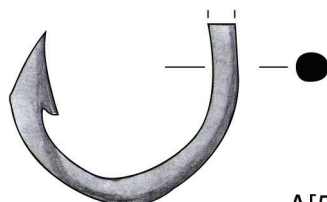
Altura

2,4cm

Descrição**Tipo**

III

Fragmento de anzol, conserva-se a curvatura e a barbela.

Registo gráfico

A[55]17751



Sector

A

U.E

[55]

Cronologia / Fase:Romano Imperial
Fase II**Olhal** pata**Abertura**

1,4cm

Garganta

9mm

Espessura

2mm

Altura

3,5cm

Descrição**Tipo**

III

Anzol, completo.

Registo gráfico

Sector

A

U.E

[55]

Cronologia / Fase:Romano Imperial
Fase I**Olhal** pata**Abertura**

Ind.

Garganta

Ind.

Espessura

2mm

Altura

1,9cm

Descrição**Tipo**

II

Fragmento de haste e parte da curvatura de um anzol. Não desenhado

Registo gráfico

Sector

A

U.E

[85]

Cronologia / Fase:Romano Imperial
Fase II**Olhal** pata**Abertura**

1,9cm

Garganta

1,3cm

Espessura

2mm

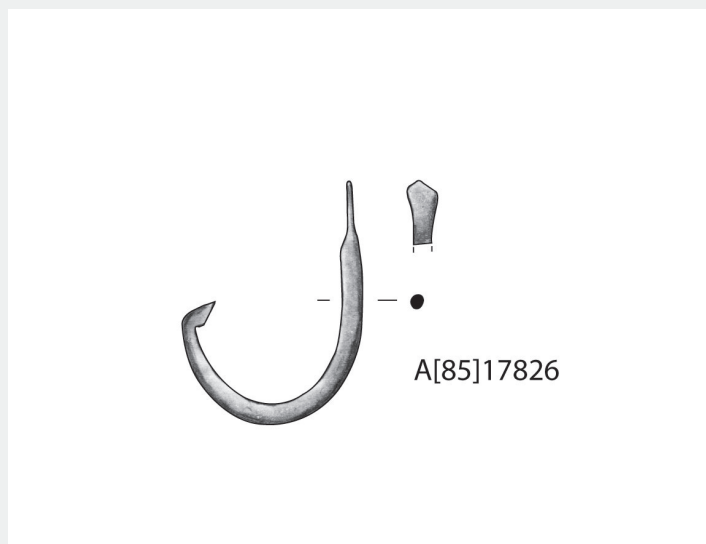
Altura

1,2cm

Descrição**Tipo**

III

Anzol, não se conserva a barbela. Barbela dobrada.

Registo gráfico

Sector

A

U.E

[85]

Cronologia / Fase:Romano Imperial
Fase II**Olhal** pata**Abertura**

1,2

Garganta

1cm

Espessura

2mm

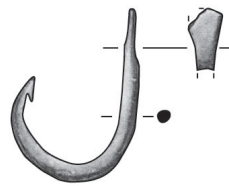
Altura

2,2cm

Descrição**Tipo**

II

Anzol, completo.

Registo gráfico

A[85]17827



Sector

A

U.E

[85]

Cronologia / Fase:Romano Imperial
Fase II**Olhal** pata**Abertura**

Ind.

Garganta

Ind.

Espessura

3,5mm

Altura

5cm

Descrição**Tipo**

III

Fragemneto de anzol, conserva-se o olhal e haste .

Registo gráfico

Sector

A

U.E

[85]

Cronologia / Fase:Romano Imperial
Fase II**Olhal** pata**Abertura**

Ind.

Garganta

Ind.

Espessura

1,5mm

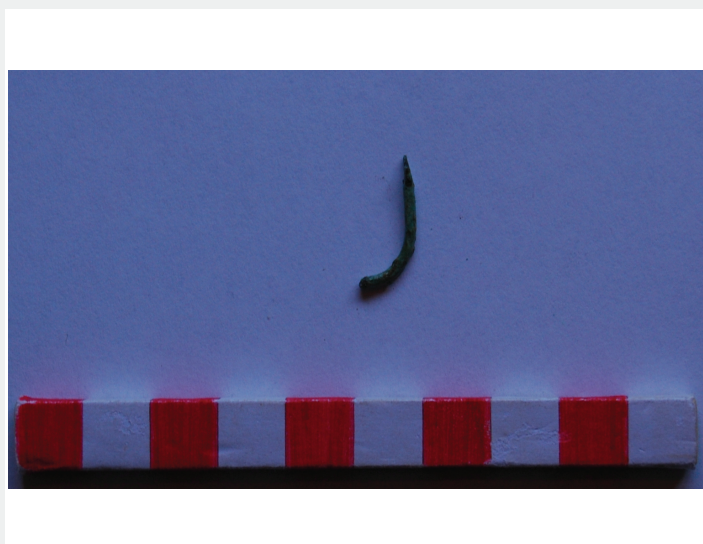
Altura

1,8cm

Descrição**Tipo**

I

Fragmento de anzol, conserva-sedo olhal e parte da haste. Não desenhado.

Registo gráfico

Sector

A

U.E

[85]

Cronologia / Fase:Romano Imperial
Fase II**Olhal** pata**Abertura**

1,3cm

Garganta

1cm

Espessura

2mm

Altura

2,6cm

Descrição**Tipo**

III

Anzol, não se conserva a barbela.

Registo gráfico

Sector

A

U.E

[85]

Cronologia / Fase:Romano Imperial
Fase II**Olhal** pata**Abertura**

Ind.

Garganta

Ind.

Espessura

2mm

Altura

2,2cm

Descrição**Tipo**

II

Fragmento de anzol, conserva-se parte da haste e o olhal. Não desenhado.

Registo gráfico

Sector

A

U.E

[85]

Cronologia / Fase:Romano Imperial
Fase II**Olhal** pata**Abertura**

Ind.

Garganta

Ind.

Espessura

3mm

Altura

2,5cm

Descrição**Tipo**

III

Fragmento de anzol, olha e parte da haste. Não desenhado.

Registo gráfico

Sector

A

U.E

[85]

Cronologia / Fase:Romano Imperial
Fase II**Olhal** Ind.**Abertura** Ind.**Garganta** Ind.**Espessura** 1mm**Altura** 1,7cm**Descrição****Tipo** I

Fragmento, de anzol, conserva-se a haste e parte da curvatura. Não desenhado.

Registo gráfico

Sector

A

U.E

[85]

Cronologia / Fase:Romano Imperial
Fase II**Olhal** Ind.**Abertura** Ind.**Garganta** Ind.**Espessura** 2mm**Altura** 2,2cm**Descrição****Tipo** II

Fragmento de anzol, conserva-se parte da haste e da curvatura. Não desenhado.

Registo gráfico

Sector

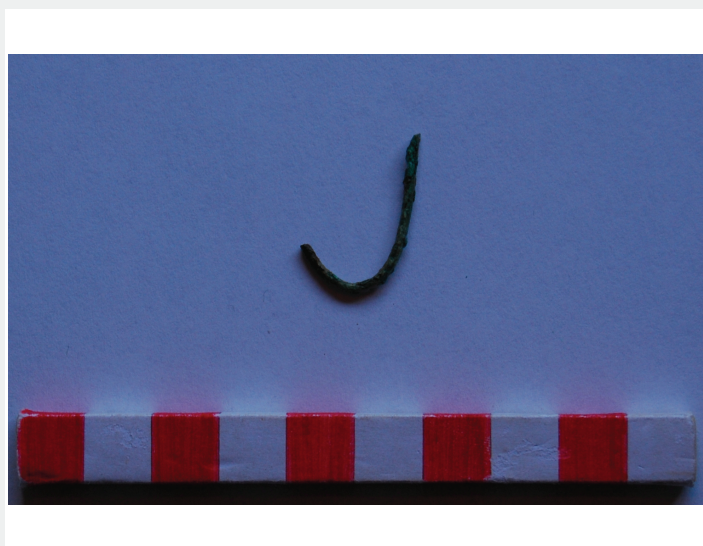
A

U.E

[85]

Cronologia / Fase:Romano Imperial
Fase II**Olhal** Ind.**Abertura** Ind.**Garganta** Ind.**Espessura** 1mm**Altura** 1cm**Descrição****Tipo** Ind.

Fragmento de anzol, zona da curvatura. Não desenhado. Inclassificável

Registo gráfico

Sector

A

U.E

[85]

Cronologia / Fase:Romano Imperial
Fase II**Olhal** pata**Abertura**

Ind.

Garganta

Ind.

Espessura

1,5mm

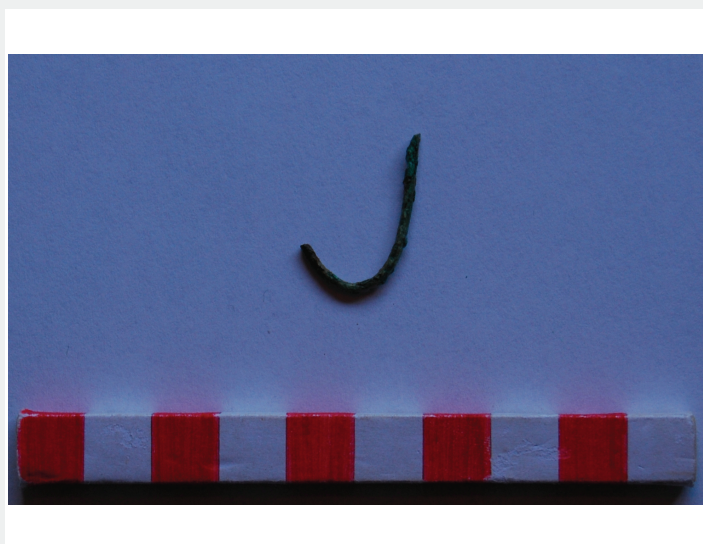
Altura

2,5cm

Descrição**Tipo**

II

Fragmento de anzol, conserva-se parte da haste e. Não desenhado.

Registo gráfico

Sector

A

U.E

[85]

Cronologia / Fase:Romano Imperial
Fase II**Olhal** pata**Abertura**

9mm

Garganta ind.**Espessura**

2mm

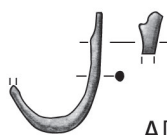
Altura

1,2cm

Descrição**Tipo**

II

Anzol, não se conserva a barbela.

Registo gráfico

Sector

A

U.E

[85]

Cronologia / Fase:Romano Imperial
Fase II**Olhal** Ind.**Abertura** Ind.**Garganta** Ind.**Espessura**

2mm

Altura

1,7cm

Descrição**Tipo**

II

Fragmento de anzol, parte da curvatura e parte da haste. Não desenhado.

Registo gráfico

Sector

A

U.E

[85]

Cronologia / Fase:Romano Imperial
Fase II**Olhal** pata**Abertura**

Ind.

Garganta

Ind.

Espessura

1,5mm

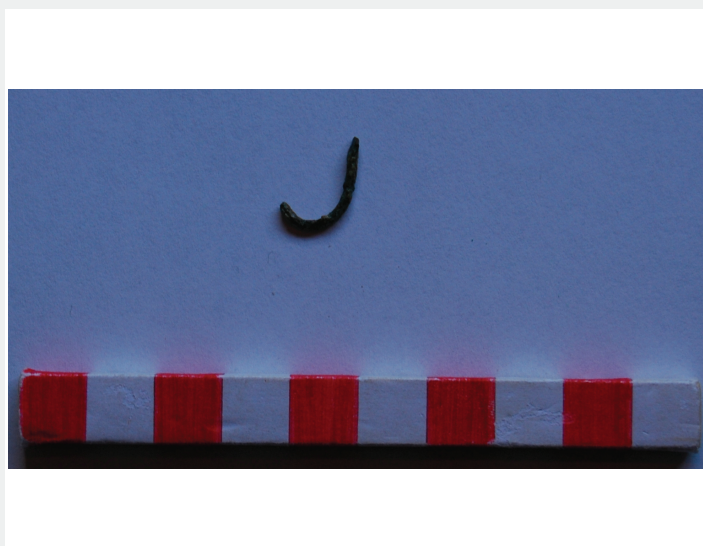
Altura

1,5cm

Descrição**Tipo**

I

Fragmento de anzol, conserva-sedo olhal e parte da haste. Não desenhado.

Registo gráfico

Sector

A

U.E

[84]

Cronologia / Fase:Romano Imperial
Fase II**Olhal** pata**Abertura**

9mm

Garganta

4mm

Espessura

2mm

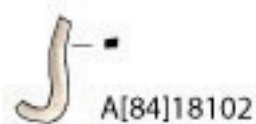
Altura

1,8cm

Descrição**Tipo**

I

Anzol , olhal fragmentado. compartimento 3.

Registo gráfico

Sector

A

U.E

[70]

Cronologia / Fase:Romano Imperial
Fase II**Olhal** pata**Abertura**

Ind.

Garganta

Ind.

Espessura

1,5mm

Altura

2,6cm

Descrição**Tipo**

I

fragmento de anzol, olhal e haste e parte da curvatura. Compartimento 3.

Registo gráfico

Sector

A

U.E

[81]

Cronologia / Fase:Romano Imperial
Fase II**Olhal** pata**Abertura**

9mm

Garganta

4mm

Espessura

1mm

Altura

2cm

Descrição**Tipo**

I

Anzol , olhal fragmentado. compartimento 3.

Registo gráfico

Sector

A

U.E

[85]

Cronologia / Fase:Romano Imperial
Fase II**Olhal** pata**Abertura**

1,8cm

Garganta

1,6cm

Espessura

3mm

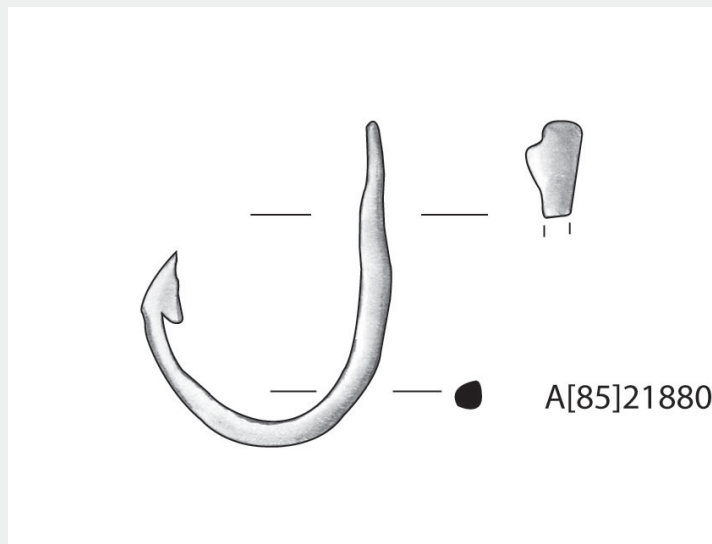
Altura

3,3cm

Descrição**Tipo**

III

Anzol completo, apenas com parte do olhal fragmentado

Registo gráfico

Sector

A

U.E

[85]

Cronologia / Fase:Romano Imperial
Fase II**Olhal** pata**Abertura**

1,1cm

Garganta

1,1cm

Espessura

2mm

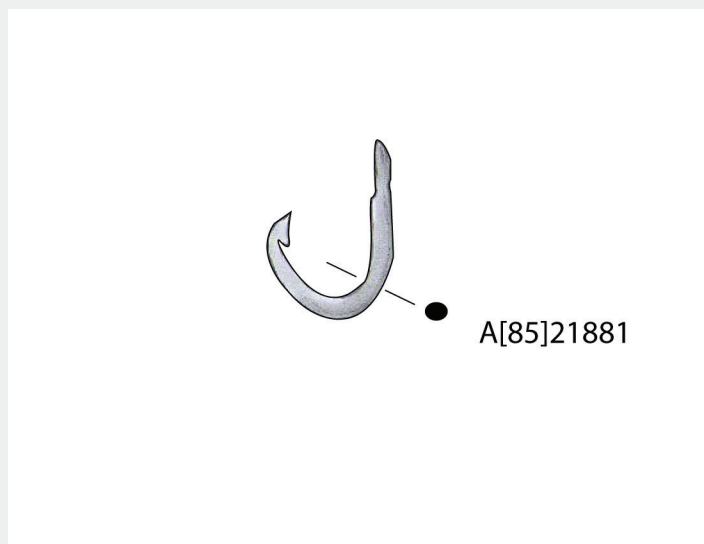
Altura

2,2cm

Descrição**Tipo**

II

Anzol completo.

Registo gráfico

Sector

A

U.E

[85]

Cronologia / Fase:Romano Imperial
Fase II**Olhal** pata**Abertura**

1cm

Garganta

1,1cm

Espessura

2mm

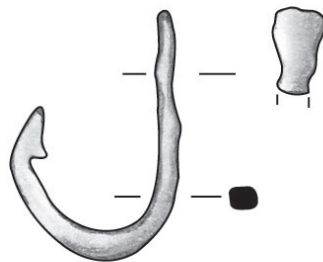
Altura

2cm

Descrição**Tipo**

I

Anzol completo.

Registo gráfico

A [85]21882



Sector

A

U.E

[85]

Cronologia / Fase:Romano Imperial
Fase II**Olhal** Ind.**Abertura**

1,3cm

Garganta

1,1cm

Espessura

2mm

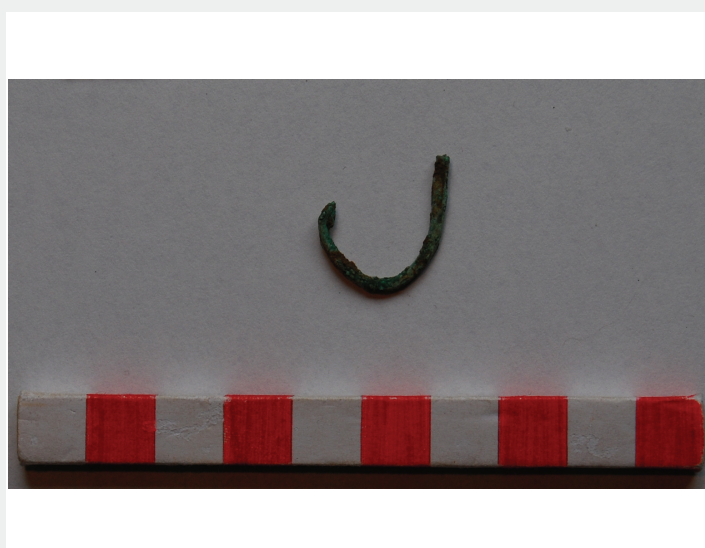
Altura

2,1cm

Descrição**Tipo**

II

Anzol sem olhal conservado.

Registo gráfico

Sector

A

U.E

[85]

Cronologia / Fase:Romano Imperial
Fase II**Olhal** Ind.**Abertura**

1,7cm

Garganta

1,2cm

Espessura

2,5mm

Altura

1,4cm

Descrição**Tipo**

II

Fragmento de anzol, conserva-se apenas a curvatura, a barbela e uma pequena parte da haste.

Registo gráfico

A[85] 21884



Sector

A

U.E

[85]

Cronologia / Fase:

Romano Imperial
Fase II

Olhal pata

Abertura

3,2cm

Garganta 2,1cm

Espessura

4mm

Altura

7cm

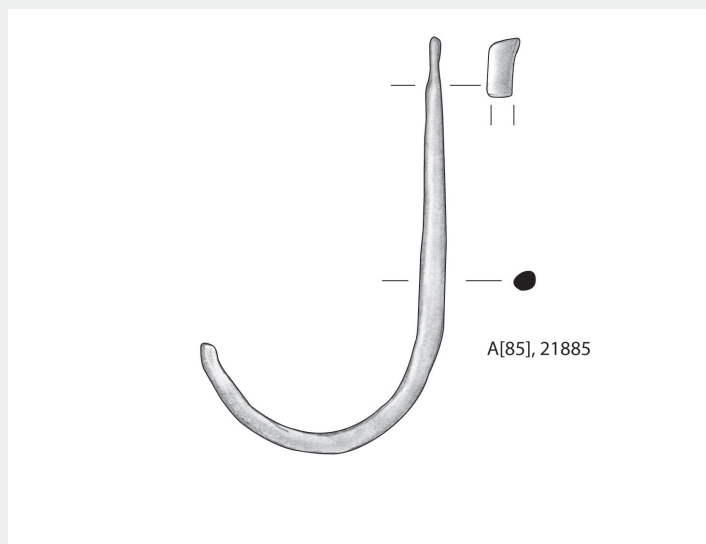
Descrição

Tipo

III

Fragmento de anzol. Apenas haste, curvatura e parte do olhal conservado.

Registo gráfico



Sector

A

U.E

[85]

Cronologia / Fase:Romano Imperial
Fase II**Olhal** pata**Abertura**

8mm

Garganta 9mm**Espessura**

2mm

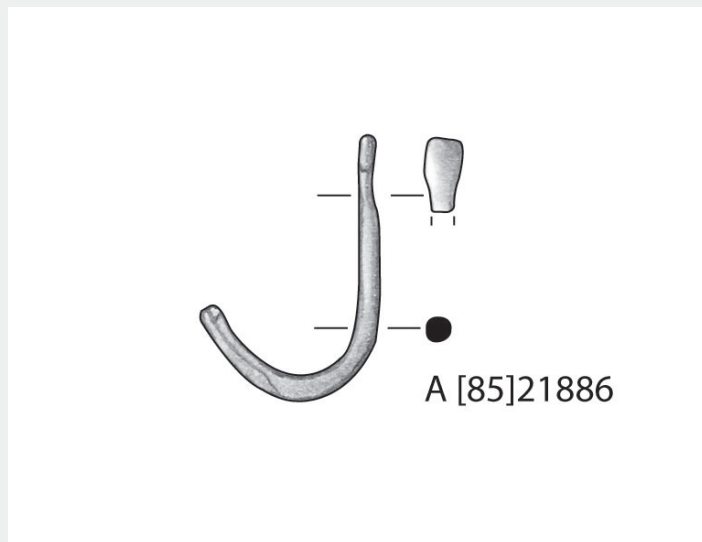
Altura

2,2cm

Descrição**Tipo**

II

Anzol com olhal em pata, apenas não está conservado o extremo da barbela.

Registo gráfico

Sector

A

U.E

[85]

Cronologia / Fase:Romano Imperial
Fase II**Olhal** pata**Abertura**

1,4cm

Garganta

1cm

Espessura

2mm

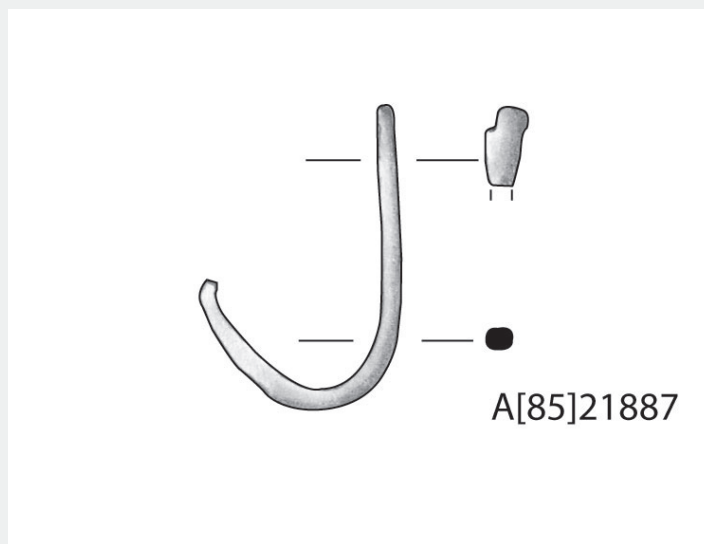
Altura

2,6cm

Descrição**Tipo**

II

Anzol, com parte do olhal fracturado, tambem não se conserva o extremo da barbela.

Registo gráfico

Sector

A

U.E

[85]

Cronologia / Fase:Romano Imperial
Fase II**Olhal** pata**Abertura**

Ind.

Garganta

Ind.

Espessura

3mm

Altura

2,7cm

Descrição**Tipo**

II

Fragmento de anzol, mno se conserva ainda parte do olhal em pata, da haste e da curvatura.

Registo gráfico

Sector

A

U.E

[85]

Cronologia / Fase:Romano Imperial
Fase II**Olhal** Ind.**Abertura** Ind.**Garganta** Ind.**Espessura**

2mm

Altura

6mm

Descrição**Tipo**

II

Fragmento de anzol, conserva-se parte da curvatura e a barbela.

Registo gráfico

Sector

A

U.E

[85]

Cronologia / Fase:Romano Imperial
Fase II**Olhal** pata**Abertura**

Ind.

Garganta

Ind.

Espessura

2,5mm

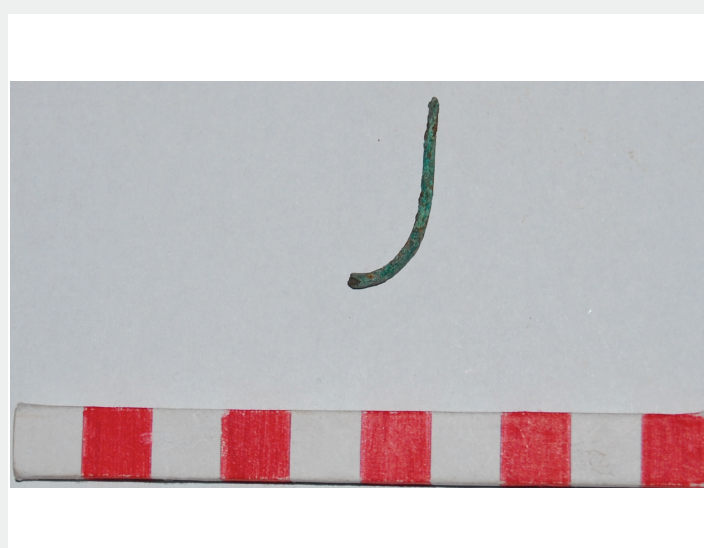
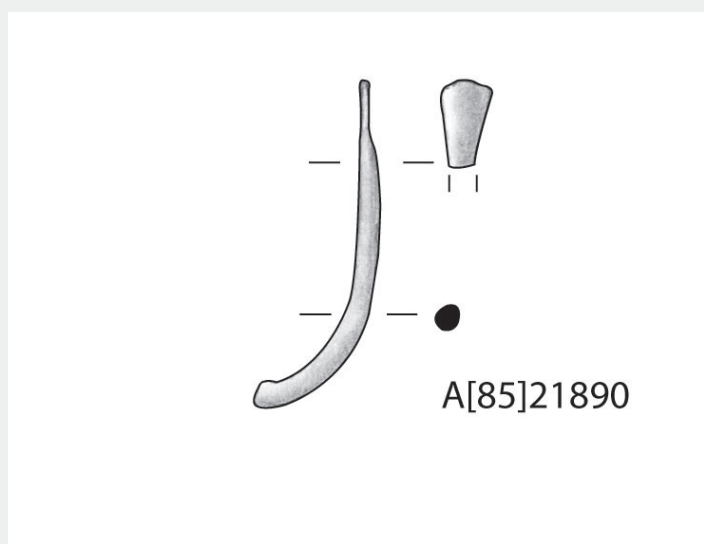
Altura

2,8cm

Descrição**Tipo**

III

Anzol, que conserva ainda o olhal de pata, a haste e parte da curvatura.

Registo gráfico

Sector

A

U.E

[85]

Cronologia / Fase:Romano Imperial
Fase II**Olhal** pata**Abertura**

9mm

Garganta

Ind.

Espessura

2mm

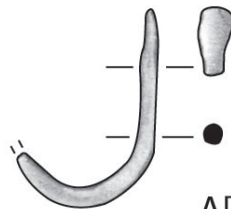
Altura

1,3cm

Descrição**Tipo**

I

Anzol conserva-seo olhal de pata a haste e a curvatura.

Registo gráfico

A[85]21891



Sector

A

U.E

[85]

Cronologia / Fase:Romano Imperial
Fase II**Olhal** pata**Abertura**

Ind.

Garganta

Ind.

Espessura

2mm

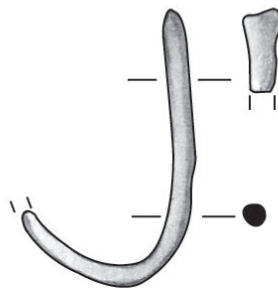
Altura

2,2cm

Descrição**Tipo**

II

Anzol, com parte do olhal conservado, bem como da curvatura.

Registo gráfico

A[85]21892



Sector

A

U.E

[85]

Cronologia / Fase:Romano Imperial
Fase II**Olhal** pata**Abertura**

9mm

Garganta

6mm

Espessura

1mm

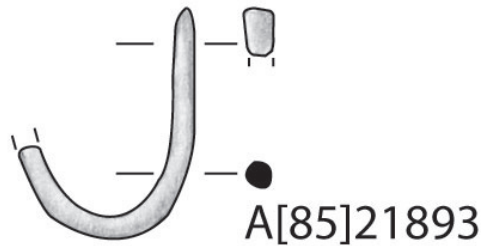
Altura

1,4cm

Descrição**Tipo**

II

Anzol, apenas não se conserva o extremo da barbela.

Registo gráfico

Sector

A

U.E

[85]

Cronologia / Fase:Romano Imperial
Fase II**Olhal** ind.**Abertura**

7mm

Garganta

6mm

Espessura

2mm

Altura

1cm

Descrição**Tipo**

I

Fragmento de anzol, onde se conserva somente a zona da curvatura. Não desenhado

Registo gráfico

Sector

A

U.E

[85]

Cronologia / Fase:Romano Imperial
Fase III**Olhal** pata**Abertura**

1cm

Garganta

7mm

Espessura

1mm

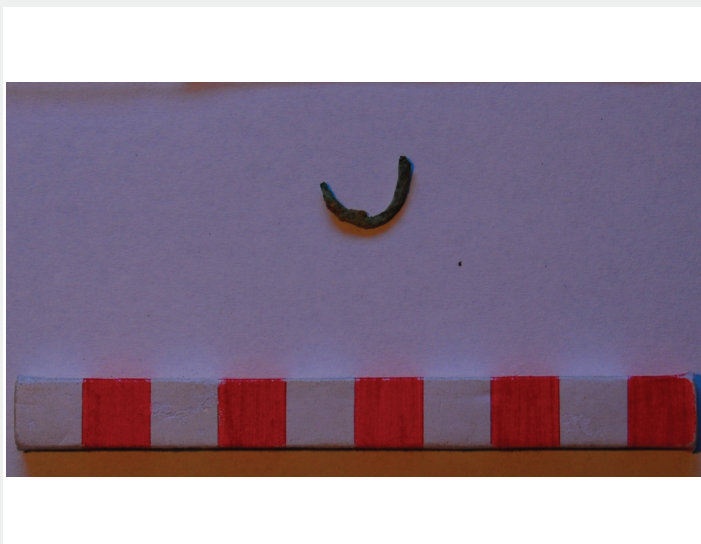
Altura

1,2cm

Descrição**Tipo**

I

Fragmento de anzol, conserva-se parte da haste e a curvatura. Não desenhado.

Registo gráfico

Sector

A

U.E

[85]

Cronologia / Fase:Romano Imperial
Fase II**Olhal** pata**Abertura**

8mm

Garganta

Ind.

Espessura

2mm

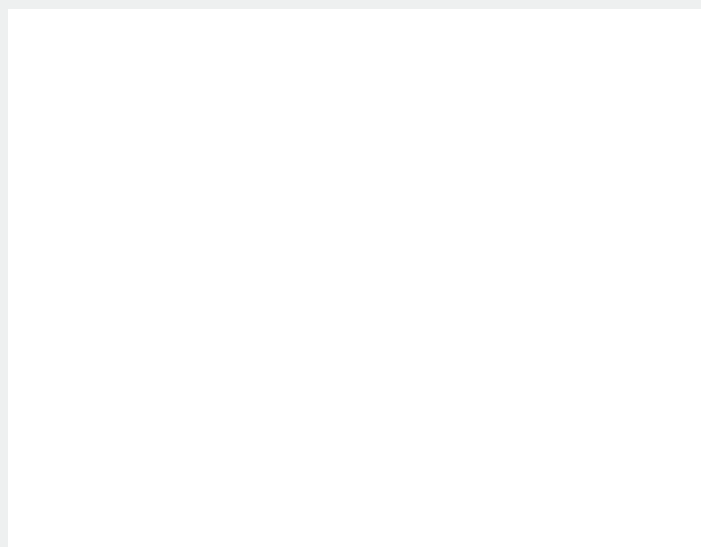
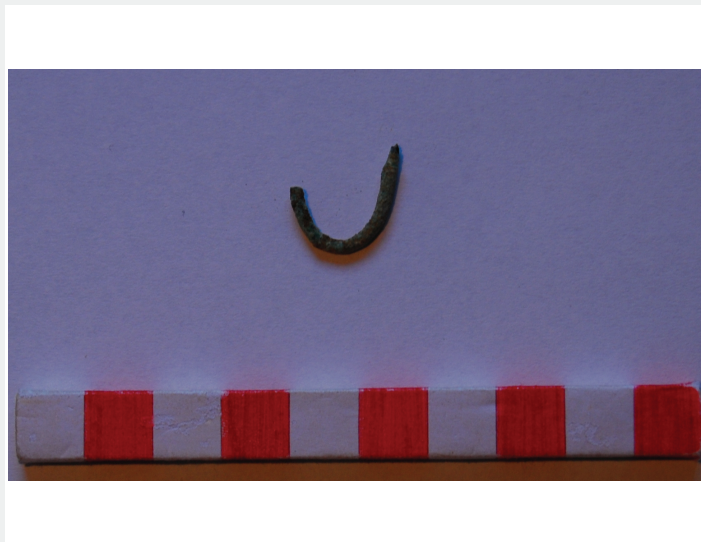
Altura

1,4cm

Descrição**Tipo**

I

Anzol, conserva-se, parte do olhal em pata a haste e a curvatura. Não desenhado.

Registo gráfico

Sector

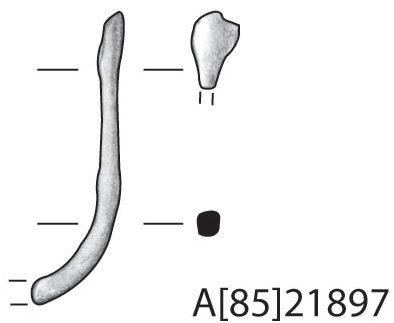
A

U.E

[85]

Cronologia / Fase:Romano Imperial
Fase II**Olhal** pata**Abertura** Ind,**Garganta** Ind.**Espessura** 2mm**Altura** 2,5**Descrição****Tipo** II

anzol, com a olhal, haste e parte da curvatura conservada.

Registo gráfico

Sector

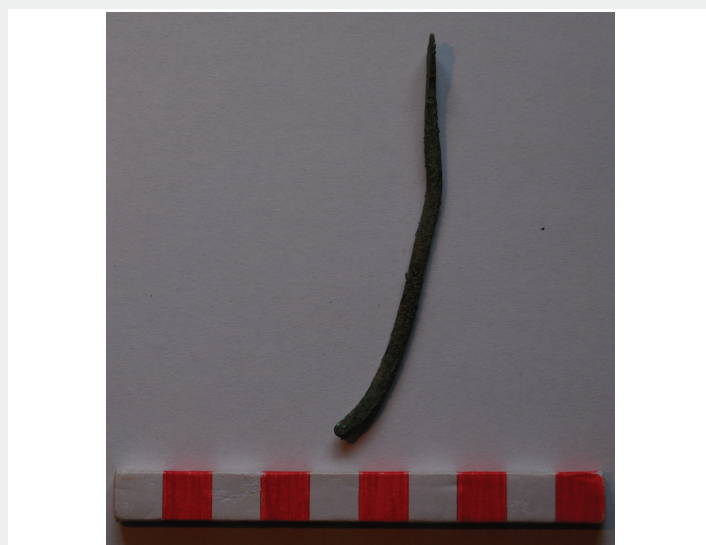
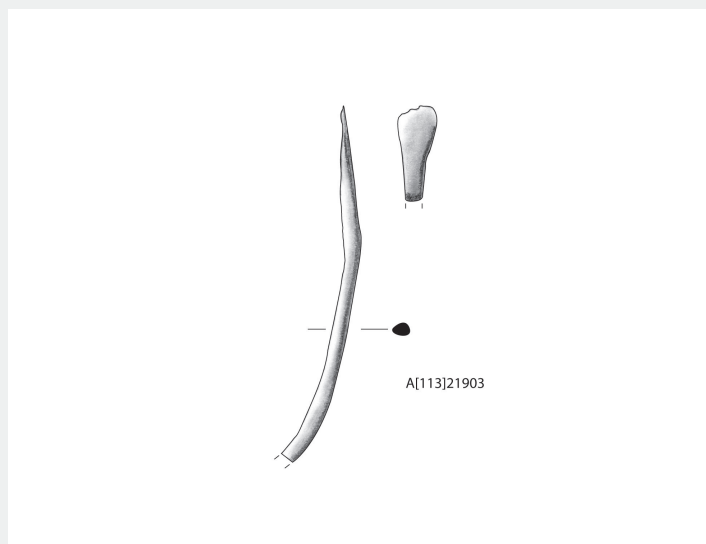
A

U.E

[113]

Cronologia / Fase:Romano Imperial
Fase III**Olhal** pata**Abertura** ind.**Garganta** Ind.**Espessura** 3mm**Altura** 8cm**Descrição****Tipo** III

Fragmento de anzol, conserva-se a haste e o olhal em pata.

Registo gráfico

Sector

A

U.E

[113]

Cronologia / Fase:Romano Imperial
Fase III**Olhal** pata**Abertura**

1,3cm

Garganta

0,8cm

Espessura

3mm

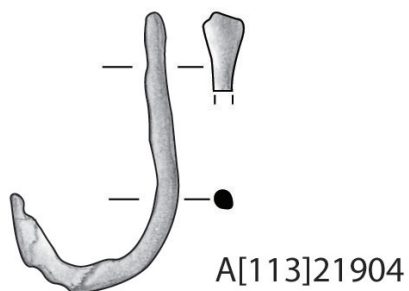
Altura

2,6cm

Descrição**Tipo**

II

Anzol, completo.

Registo gráfico

Sector

A

U.E

[113]

Cronologia / Fase:Romano Imperial
Fase III**Olhal** pata**Abertura**

Ind.

Garganta

Ind.

Espessura

2mm

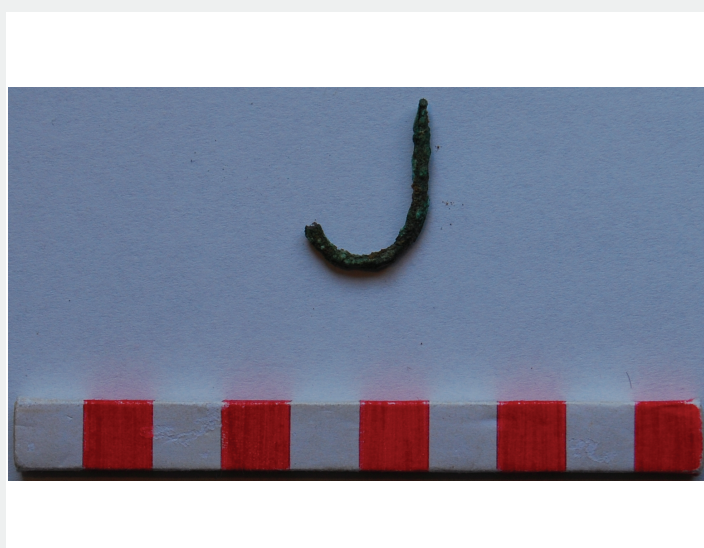
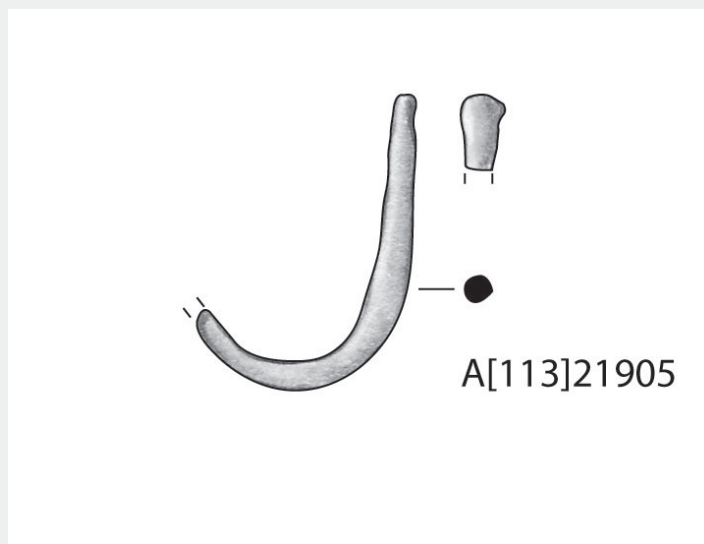
Altura

2,5cm

Descrição**Tipo**

II

Anzol, conserva-se o olhal de pata, a haste e parte da curvatura.

Registo gráfico

Sector

A

U.E

[113]

Cronologia / Fase:Romano Imperial
Fase II**Olhal** pata**Abertura**

1cm

Garganta

1cm

Espessura

2mm

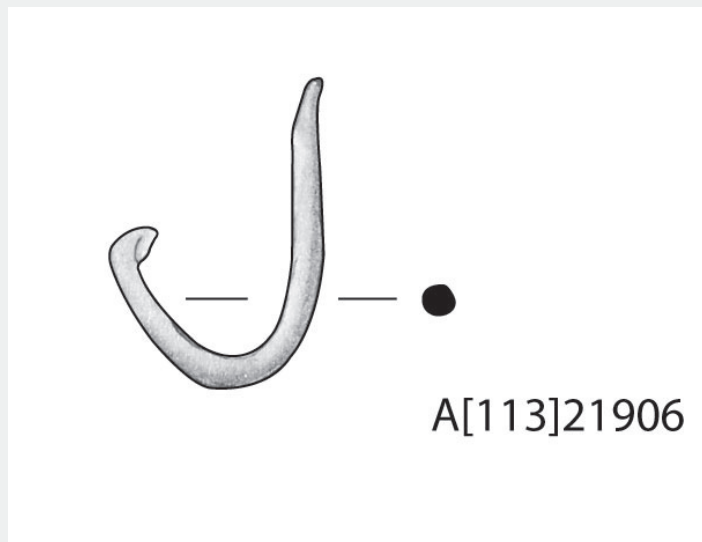
Altura

2cm

Descrição**Tipo**

I

Anzol com parte do olhal fragmentado.

Registo gráfico

Sector

A

U.E

[113]

Cronologia / Fase:Romano Imperial
Fase III**Olhal** Ind.**Abertura**

1,6cm

Garganta

1,2cm

Espessura

3mm

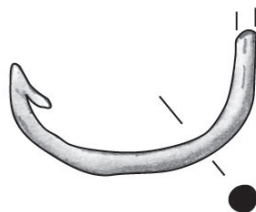
Altura

1cm

Descrição**Tipo**

II

Fragmento de anzol. Conserva-se parte da haste e da curvatura, bem como a barbeta

Registo gráfico

A[113]21907



Sector

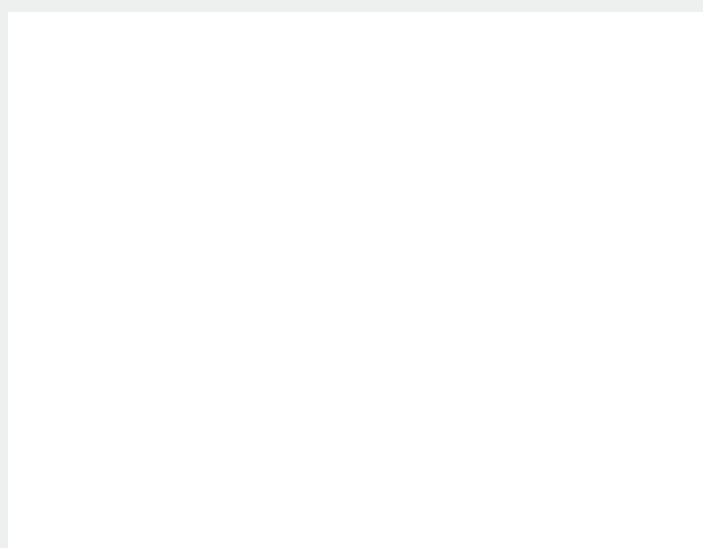
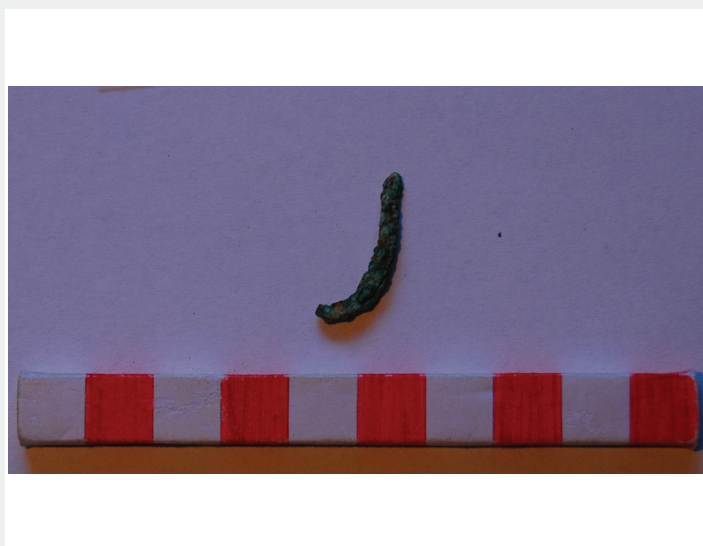
A

U.E

[113]

Cronologia / Fase:Romano Imperial
Fase III**Olhal** Ind.**Abertura** Ind.**Garganta** Ind.**Espessura** 2mm**Altura** 2,4cm**Descrição****Tipo** II

Fragmento de haste de anzol, com o início da curvatura conservado. Não desenhado

Registo gráfico

Sector

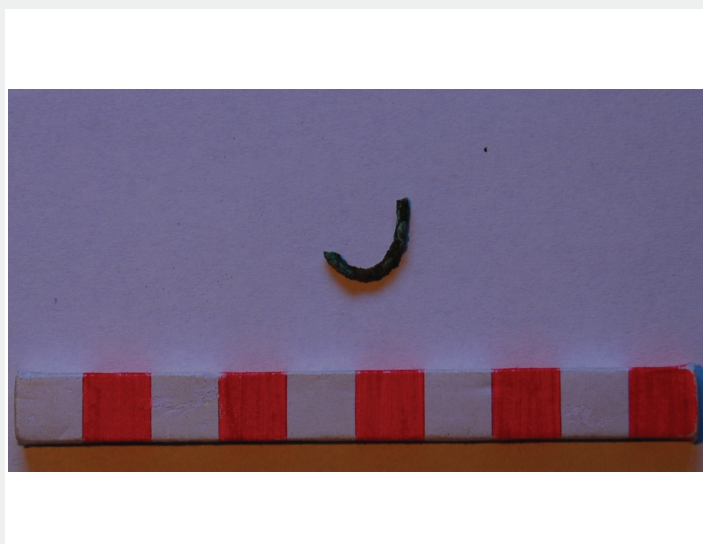
A

U.E

[113]

Cronologia / Fase:Romano Imperial
Fase III**Olhal** Ind.**Abertura** Ind.**Garganta** Ind.**Espessura** 1mm**Altura** 1,3cm**Descrição****Tipo** I

Fragmento de anzol, conserva-se apenas parte da haste e a curvatura. Não desenhado

Registo gráfico

Sector

A

U.E

[113]

Cronologia / Fase:Romano Imperial
Fase III**Olhal** Ind.**Abertura** Ind.**Garganta** Ind.**Espessura**

2mm

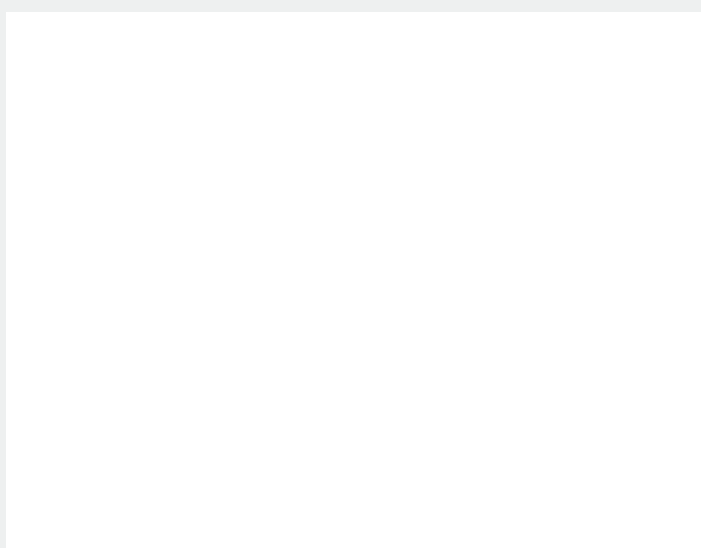
Altura

1,2cm

Descrição**Tipo**

I

fragmento de curvatura de anzol. Não desenhado

Registo gráfico

Sector

A

U.E

[121]

Cronologia / Fase:Romano Imperial
Fase III**Olhal** Ind.**Abertura**

2cm

Garganta Ind.**Espessura**

3,5mm

Altura

2,2cm

Descrição**Tipo**

III

Fragmento de anzol com haste e curvatura conservada. Não desenhado.

Registo gráfico

Sector

A

U.E

[137]

Cronologia / Fase:Romano Imperial
Fase III**Olhal** Ind.**Abertura**

1,3cm

Garganta

7mm

Espessura

1mm

Altura

1,7cm

Descrição**Tipo**

II

Fragmento de anzol, zona da curvatura e parte da haste. Não desenhado.

Registo gráfico

Sector

A

U.E

[126]

Cronologia / Fase:Romano Imperial
Fase III**Olhal** pata**Abertura**

2cm

Garganta

1,3cm

Espessura

2mm

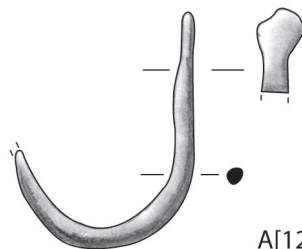
Altura

3,2cm

Descrição**Tipo**

III

Anzol, apenas não se conserva o extremo da barbelas

Registo gráfico

Sector

A

U.E

[126]

Cronologia / Fase:Romano Imperial
Fase III**Olhal** pata**Abertura**

ind.

Garganta

Ind.

Espessura

2mm

Altura

2cm

Descrição**Tipo**

I

Anzol, com olhal haste e parte da curvatura conservado.

Registo gráfico

A[126]21918



Sector

A

U.E

[108]

Cronologia / Fase:Romano Republicano
Fase II**Olhal** pata**Abertura**

Ind.

Garganta

Ind.

Espessura

2mm

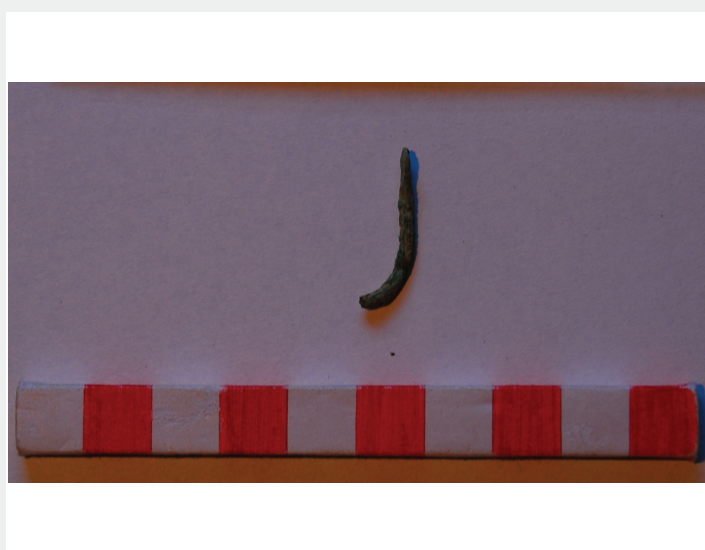
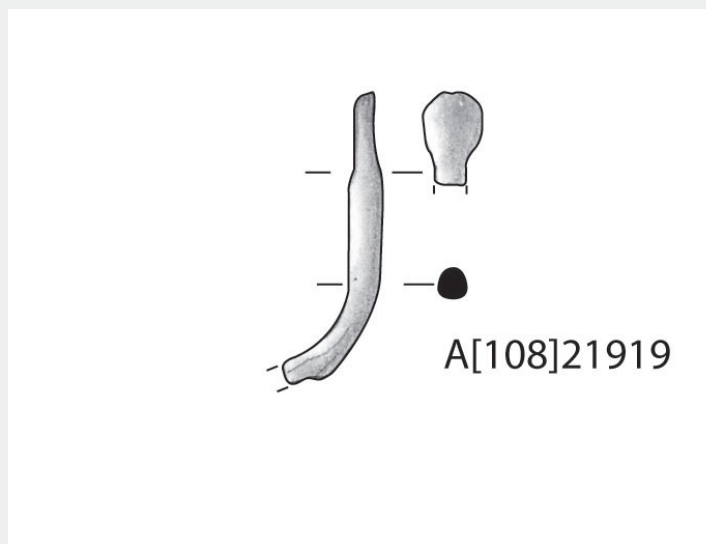
Altura

2,3cm

Descrição**Tipo**

II

Fragmento de anzol, conserva-se o olhal a haste e o inicio da curvatura

Registo gráfico

Sector

A

U.E

[108]

Cronologia / Fase:Romano Imperial
Fase II**Olhal** pata**Abertura**

Ind.

Garganta

Ind.

Espessura

2mm

Altura

1,8cm

Descrição**Tipo**

I

Anzol, apenas não se conserva, parte da curvatura e o extremo da barbela.

Registo gráfico

Sector

A

U.E

[108]

Cronologia / Fase:Romano Imperial
Fase II**Olhal** pata**Abertura**

1,2cm

Garganta

9mm

Espessura

3mm

Altura

2cm

Descrição**Tipo**

I

Anzol, com o olhal a haste e a curvatura conservados, sem barbela.

Registo gráfico

Sector

A

U.E

[108]

Cronologia / Fase:Romano Imperial
Fase II**Olhal** pata**Abertura**

1,9cm

Garganta 1,2cm**Espessura**

3mm

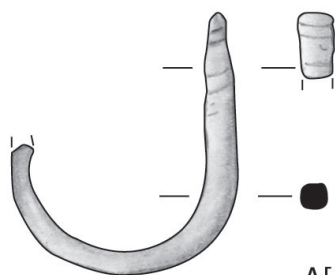
Altura

2,6cm

Descrição**Tipo**

II

Anzol, com parte do olhal fragmentado, bem como a barbela não se conserva.

Registo gráfico

Sector

A

U.E

[108]

Cronologia / Fase:Romano Imperial
Fase II**Olhal** pata**Abertura**

1.8cm

Garganta

0,9cm

Espessura

4mm

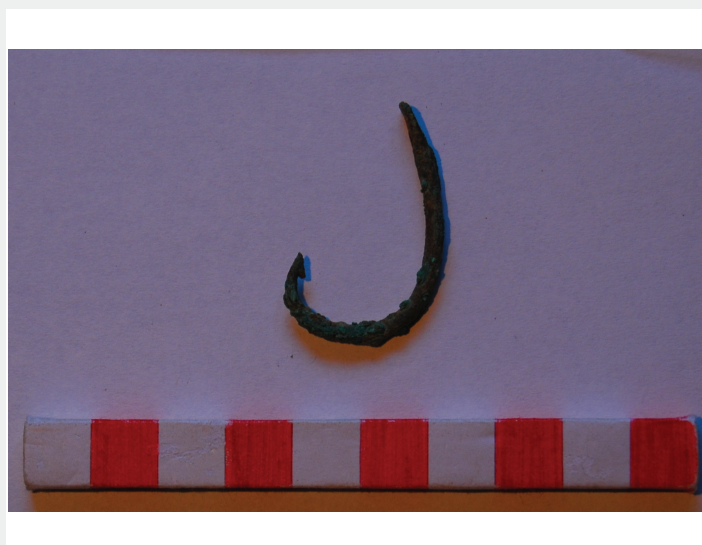
Altura

3,7cm

Descrição**Tipo**

III

Anzol conseervado na sua totalidade

Registo gráfico

Sector

A

U.E

[108]

Cronologia / Fase:Romano Imperial
Fase II**Olhal** pata**Abertura**

1,2cm

Garganta

1,1cm

Espessura

2mm

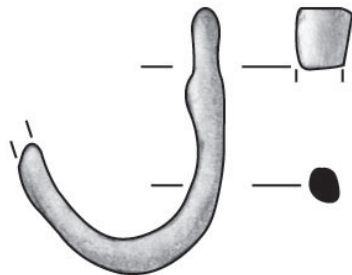
Altura

1,8cm

Descrição**Tipo**

II

Anzol, não se conserva a totalidade do olhal, nem da barbela.

Registo gráfico

A [108] 21924



Sector

A

U.E

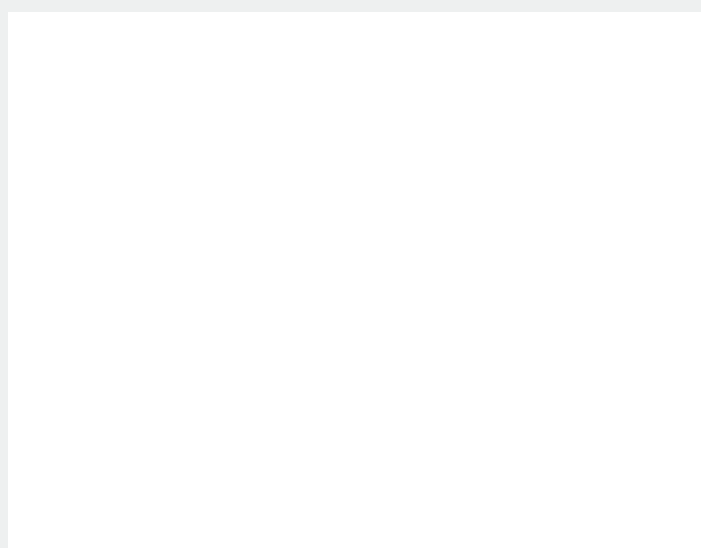
[108]

Cronologia / Fase:Romano Imperial
Fase III**Olhal** ind.**Abertura** ind.**Garganta** Ind.**Espessura** 2,5mm**Altura**

Ind.

Descrição**Tipo** Ind.

Fragmento de anzol, correspondente à zona da curvatura e parte da barbela Não desenhado

Registo gráfico

Sector

A

U.E

[108]

Cronologia / Fase:Romano Imperial
Fase II**Olhal** ind.**Abertura**

1cm

Garganta 0,7cm**Espessura** 3mm**Altura**

1cm

Descrição**Tipo**

I

Fragmento de anzol, conserva-se a barbela e a sua curvatura.

Registo gráfico

A[108] 21926



Sector

A

U.E

[127]

Cronologia / Fase:Romano Imperial
fase III**Olhal** pata**Abertura**

7mm

Garganta

6mm

Espessura

2,5mm

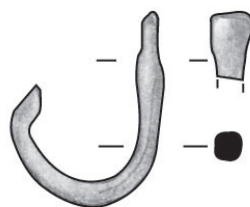
Altura

1,6cm

Descrição**Tipo**

I

Anzol completo, com olhal em pata conseva-se também a barbela.

Registo gráfico

A[127]21930



Sector

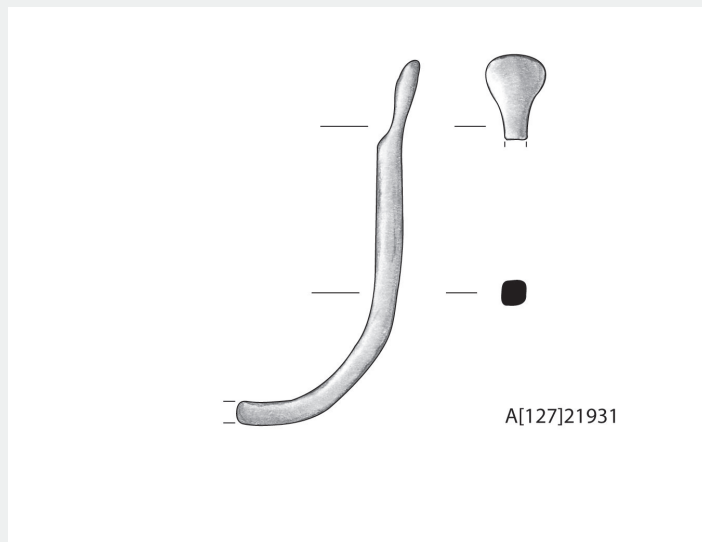
A

U.E

[127]

Cronologia / Fase:Romano Imperial
Fase III**Olhal** pata**Abertura** ind.**Garganta** Ind.**Espessura** 4mm**Altura** 6,2cm**Descrição****Tipo** III

Fragmento de anzol, conserva-se o olhal em pata, a haste e parte da curvatura.

Registo gráfico

Sector

A

U.E

[127]

Cronologia / Fase:Romano Imperial
Fase III**Olhal** pata**Abertura** ind.**Garganta** Ind.**Espessura** 3mm**Altura** 2,8cm**Descrição****Tipo** II

Fragmento de anzol, correspondente ao olhal me pata, a haste e parte da curvatura.

Registo gráfico

Sector

A

U.E

[127]

Cronologia / Fase:Romano Imperial
Fase III**Olhal** pata**Abertura**

1.cm

Garganta 8mm**Espessura**

3mm

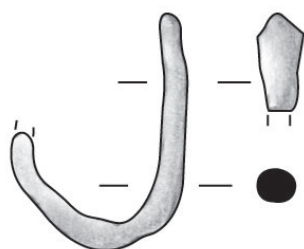
Altura

1,7cm

Descrição**Tipo**

I

Anzol, no qual apenas não se conserva o extremo da barbeta.

Registo gráfico

A[127]21933



Sector

A

U.E

[127]

Cronologia / Fase:Romano Imperial
Fase III**Olhal** pata**Abertura**

7mm

Garganta Ind.**Espessura**

2mm

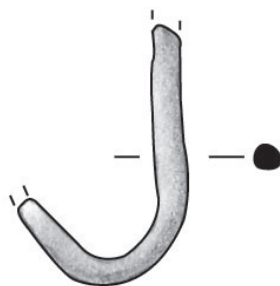
Altura

1,8cm

Descrição**Tipo**

I

Anzol, conserva-se a haste, o olhal e a curvatura, não se conservando o extremo da barbel.

Registo gráfico

A[127]21934



Sector

A

U.E

[127]

Cronologia / Fase:Romano Imperial
Fase III**Olhal** Ind.**Abertura**

1,1cm

Garganta

8mm

Espessura

1mm

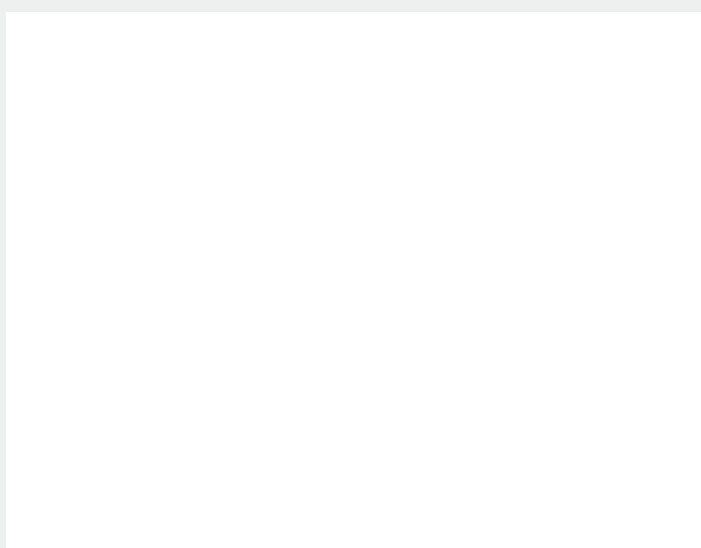
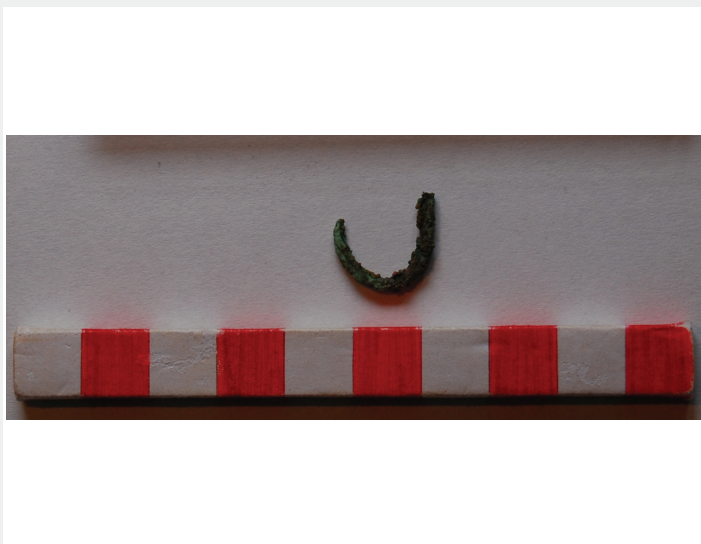
Altura

1,3cm

Descrição**Tipo**

II

Fragmento de anzol. Conserva-se parte da haste e da curvatura. Não desenhado.

Registo gráfico

Sector

A

U.E

[127]

Cronologia / Fase:Romano Imperial
Fase III**Olhal** ind.**Abertura**

iInd.

Garganta

Ind.

Espessura

3mm

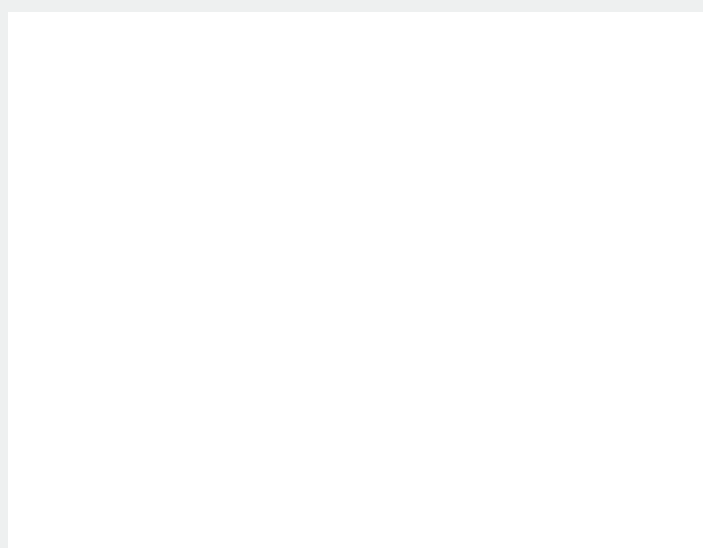
Altura

2cm

Descrição**Tipo**

III

Fragmento de anzol, correspondente à sua curvatura. Não desenhado

Registo gráfico

Sector

A

U.E

[127]

Cronologia / Fase:Romano Imperial
Fase III**Olhal** pata**Abertura**

1,3cm

Garganta

7mm

Espessura

2mm

Altura

2,4cm

Descrição**Tipo**

II

Anzol, somente a barbela não se conserva.

Registo gráfico

Sector

A

U.E

[127]

Cronologia / Fase:Romano Imperial
Fase III**Olhal** Ind.**Abertura** Ind.**Garganta** Ind.**Espessura** 2,5mm**Altura** 2cm**Descrição****Tipo** II

Fragemnto de anzol, apenas se conserva a haste e parte da curvatura. Não desenhado.

Registo gráfico

Sector

A

U.E

[127]

Cronologia / Fase:Romano Imperial
Fase III**Olhal** pata**Abertura**

8mm

Garganta

6mm

Espessura

2mm

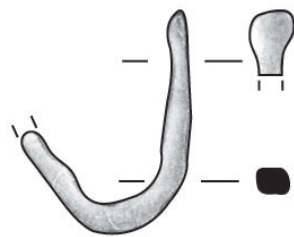
Altura

1,3cm

Descrição**Tipo**

I

Anzol, apenas não se conserva o extremo da barbela.

Registo gráfico

A[127]21939



Sector

A

U.E

[127]

Cronologia / Fase:Romano Imperial
Fase III**Olhal** pata**Abertura**

Ind.

Garganta

Ind.

Espessura

2mm

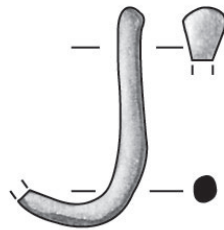
Altura

1,6cm

Descrição**Tipo**

I

Anzol, não se conserva parte da curvatura nem a barbela.

Registo gráfico

A[127]21940



Sector

A

U.E

[126]

Cronologia / Fase:Romano Imperial
Fase III**Olhal** pata**Abertura**

1,3cm

Garganta

1,1cm

Espessura

2,5mm

Altura

2cm

Descrição**Tipo**

II

Anzol, com parte do olhal fragmentado, bem como a barbela não se conserva.

Registo gráfico

Sector

A

U.E

[28]

Cronologia / Fase:Romano Imperial
Fase I**Olhal** pata**Abertura**

Ind.

Garganta

Ind.

Espessura

2mm

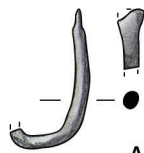
Altura

1,9cm

Descrição**Tipo**

I

Anzol, conserva-se o olhal, a haste e parte da curvatura.

Registo gráfico

A[28]4399



Sector

A

U.E

[31]

Cronologia / Fase:Romano Imperial
Fase I**Olhal** pata**Abertura**

Ind.

Garganta

Ind.

Espessura

2mm

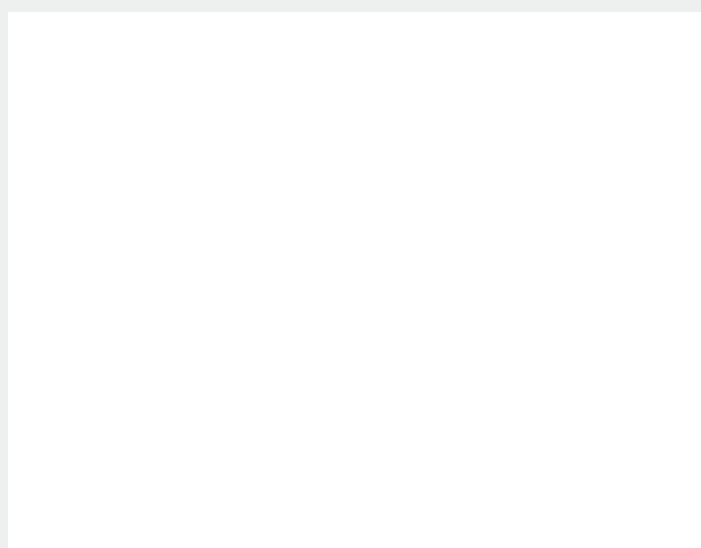
Altura

1,6cm

Descrição**Tipo**

I

Fragmento de Anzol, conserva-se parte do olhal, a haste e a curvatura. Não desenhado

Registo gráfico

Sector

A

U.E

[28]

Cronologia / Fase:Romano Imperial
Fase I**Olhal** pata**Abertura**

Ind

Garganta

Ind.

Espessura

1,5mm

Altura

1,1cm

Descrição**Tipo**

I

Fragmento de anzol, conserva-se o olhal e o inicio da haste. Não desenhado

Registo gráfico

Sector

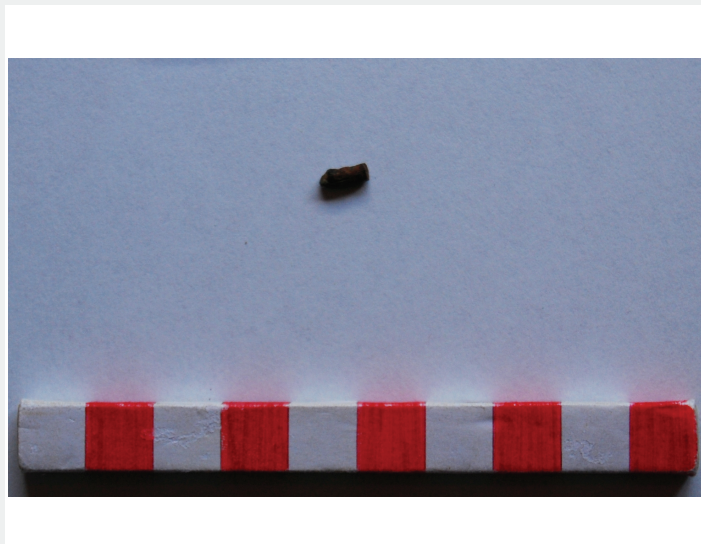
A

U.E

[30]

Cronologia / Fase:Romano Imperial
Fase I**Olhal** Ind.**Abertura** Ind.**Garganta** Ind.**Espessura** 2,5mm**Altura** Ind.**Descrição****Tipo** Ind.

Fragemento da curvatura de um anzol. Não desenhado

Registo gráfico

Sector

C

U.E

[1190]

Cronologia / Fase:**Olhal** pata**Abertura**

Ind.

Garganta

Ind.

Espessura

32mm

Altura

3,8cm

Descrição**Tipo**

III

Fragmento de anzol, conserva-se apenas o olhal e a haste. Não desenhado.

Registo gráfico

Sector

A

U.E

[28]

Cronologia / Fase:Romano Imperial
Fase I**Olhal** pata**Abertura**

1,4cm

Garganta

1,3cm

Espessura

3mm

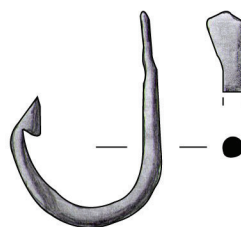
Altura

2,8cm

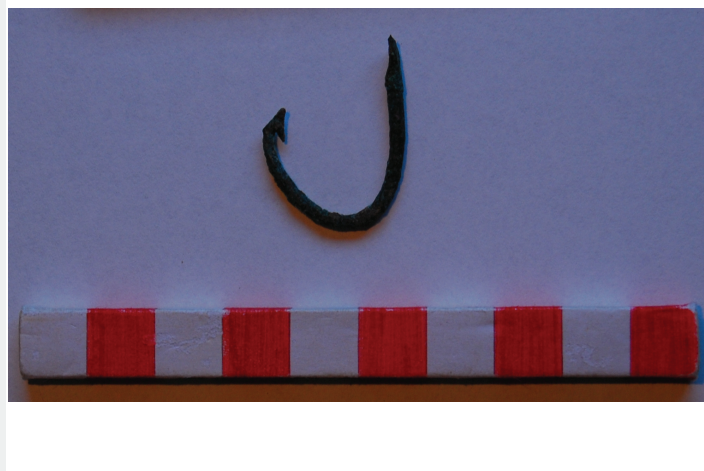
Descrição**Tipo**

II

Anzol completo.

Registo gráfico

A[28]4937



Sector

A

U.E

[28]

Cronologia / Fase:Romano Imperial
Fase I**Olhal** pata**Abertura**

1cm

Garganta

7mm

Espessura

1,5mm

Altura

1,8cm

Descrição**Tipo**

I

Anzol, apenas com o olhal fragmentado.

Registo gráfico

A[28]4938



Sector

A

U.E

[28]

Cronologia / Fase:Romano Imperial
Fase I**Olhal** pata**Abertura**

Ind.

Garganta

Ind.

Espessura

3mm

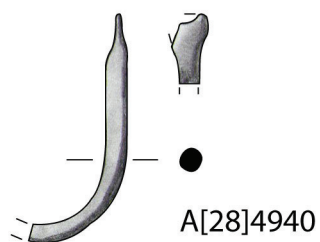
Altura

2,8m

Descrição**Tipo**

II

Anzol, conserva-se o olhal, a haste e parte da curvatura.

Registo gráfico

Sector

C

U.E

[1146]

Cronologia / Fase:Romano Imperial
Fase II**Olhal** Ind.**Abertura**

9mm

Garganta

7mm

Espessura

1,5mm

Altura

3 cm

Descrição**Tipo**

III

Anzol, não se conserva o olhal. Não desenhado.

Registo gráfico

Sector

C

U.E

[1141]

Cronologia / Fase:Romano Imperial
Fase II**Olhal** pata**Abertura**

1,5

Garganta

1,7cm

Espessura

2mm

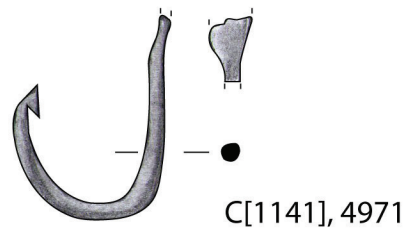
Altura

2,9cm

Descrição**Tipo**

II

Anzol, com parte do olhal fragmentado.

Registo gráfico

Sector

C

U.E

[1146]

Cronologia / Fase:Romano Imperial
Fase II**Olhal** pata**Abertura**

1,1cm

Garganta

Ind.

Espessura

32mm

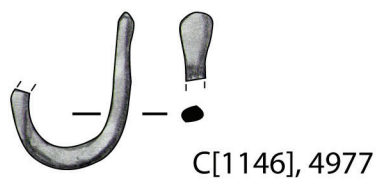
Altura

2,2cm

Descrição**Tipo**

II

Anzol, não se conserva a barbela.

Registo gráfico

Sector

C

U.E

[1146]

Cronologia / Fase:Romano Imperial
Fase II**Olhal** Ind.**Abertura**

9mm

Garganta

7mm

Espessura

2mm

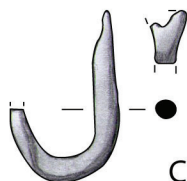
Altura

2,2cm

Descrição**Tipo**

II

Anzol, apresenta o olhal fragmentado, não se conserva a barbeta.

Registo gráfico

C[1146], 4978



Sector

C

U.E

[1325]

Cronologia / Fase:

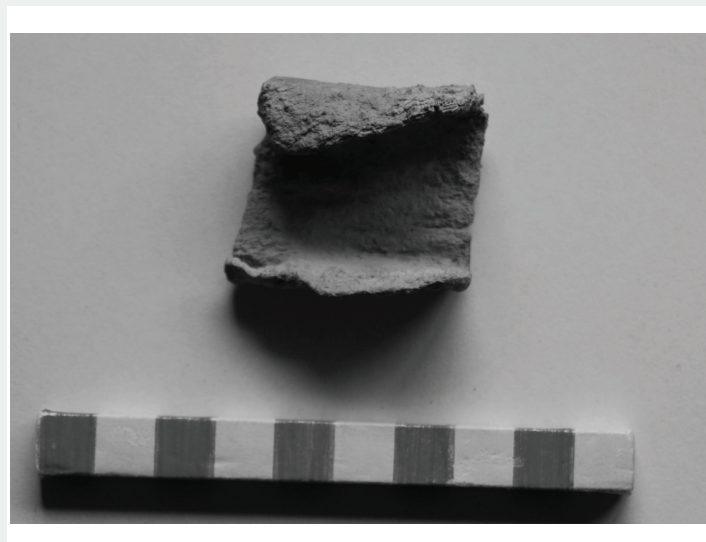
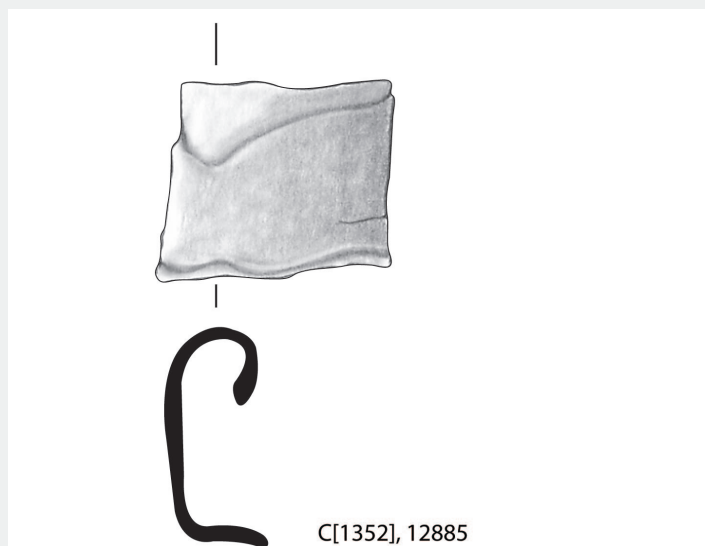
Romano Republicano

Comprimento 4 cm**Peso em gramas**

40 gr

Descrição

Chumbada, completa.

Registo gráfico

Sector

C

U.E

[1332]

Cronologia / Fase:

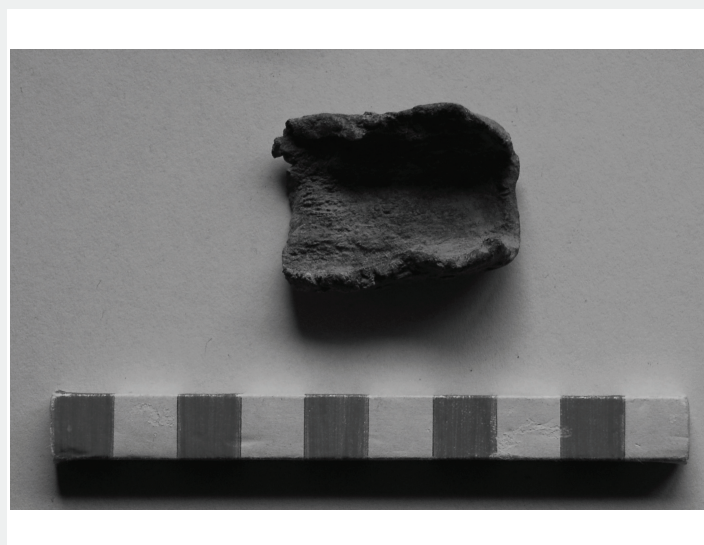
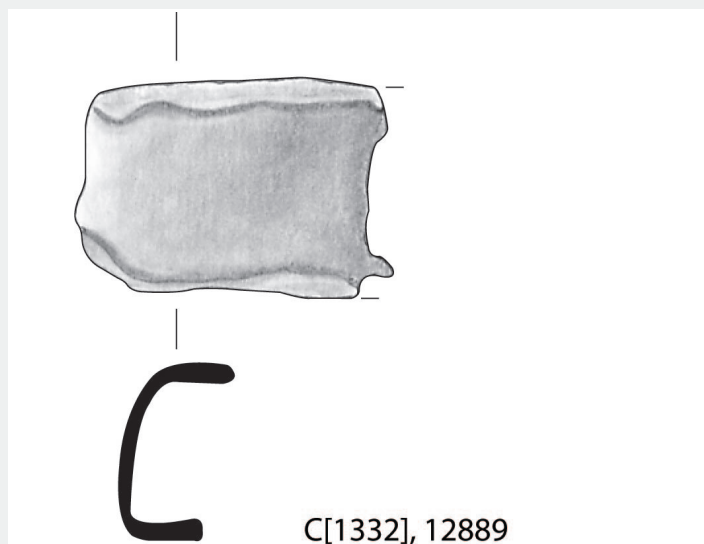
Romano Republicano

Comprimento 3,8 cm**Peso em gramas**

36 gr

Descrição

Chumbada, completa

Registo gráfico

Sector

C

U.E

[1260]

Cronologia / Fase:

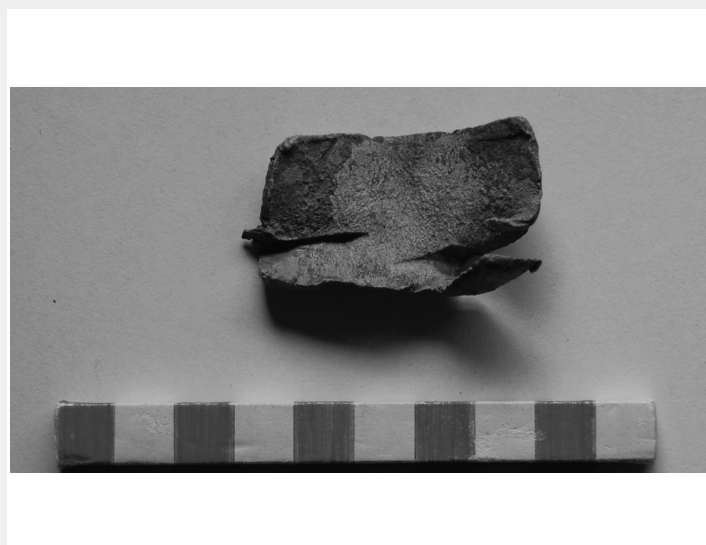
Romano Republicano

Comprimento 4,6 cm**Peso em gramas**

38 gr

Descrição

Chumbada, fragmentada

Registo gráfico

Sector

C

U.E

[1293]

Cronologia / Fase:

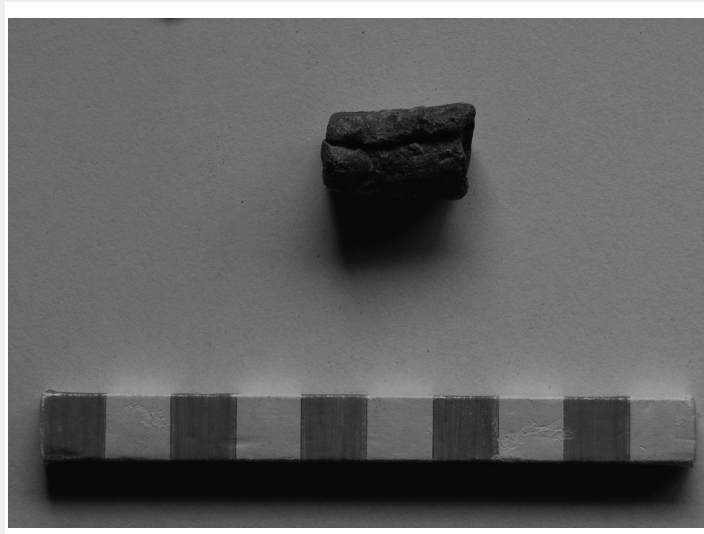
Romano Republicano

Comprimento 2,9 cm**Peso em gramas**

18 gr

Descrição

Chumbada, completa.

Registo gráfico

Sector

C

U.E

[1389]

Cronologia / Fase:

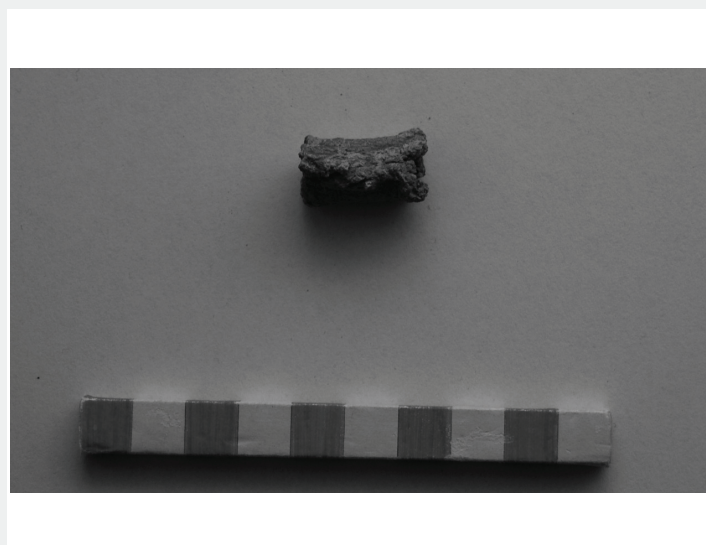
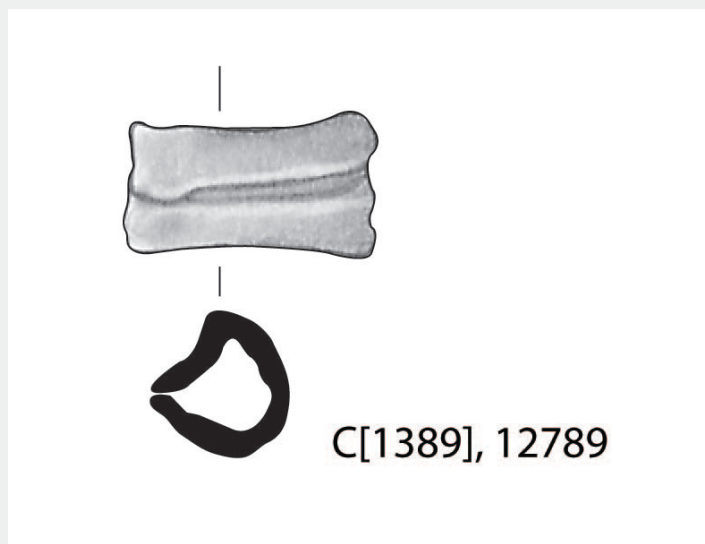
Romano Republicano

Comprimento 2,6 cm**Peso em gramas**

16 gr

Descrição

Chumbada, completa.

Registo gráfico

Sector

A

U.E

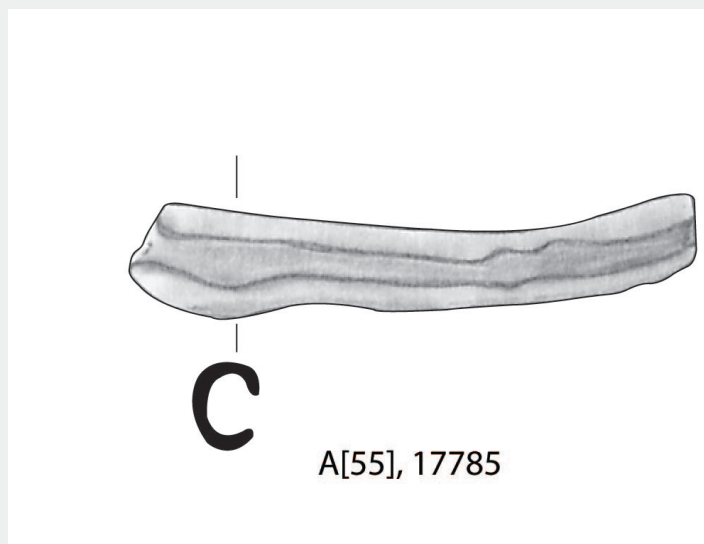
[55]

Cronologia / Fase:Romano Imperial
Fase I**Comprimento** 6,6 cm**Peso em gramas**

32 Gr.

Descrição

Chumbada, completa. Encontra-se ainda enrolada.

Registo gráfico

Sector

A

U.E

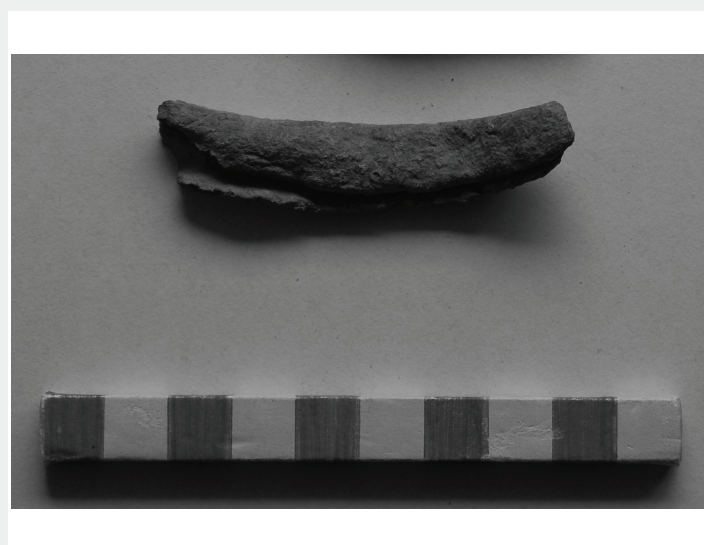
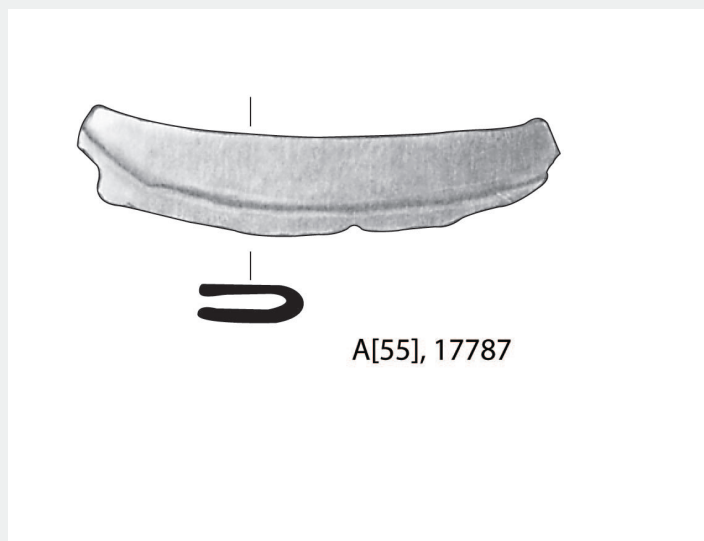
[55]

Cronologia / Fase:Romano Imperial
Fase I**Comprimento** 6,5 cm**Peso em gramas**

28 Gr.

Descrição

Chumbada, fragmentada.

Registo gráfico

Sector

A

U.E

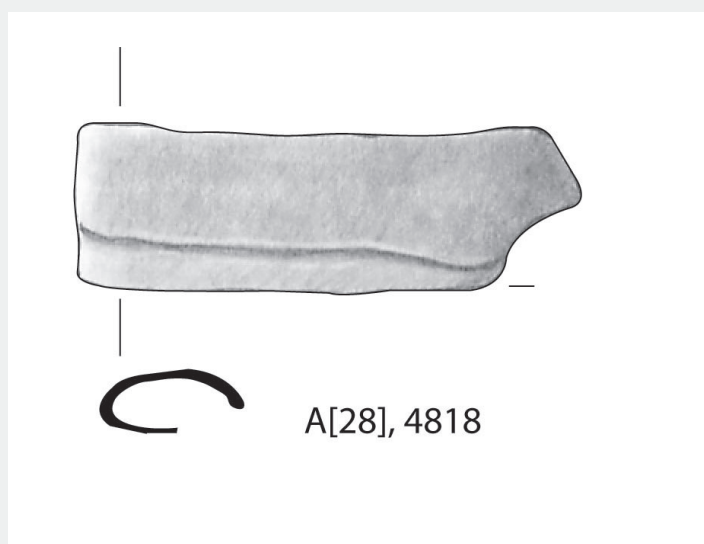
[28]

Cronologia / Fase:Romano Imperial
Fase I**Comprimento** 5,5 cm**Peso em gramas**

32 Gr.

Descrição

Chumbada, fragmentada.

Registo gráfico

Sector

A

U.E

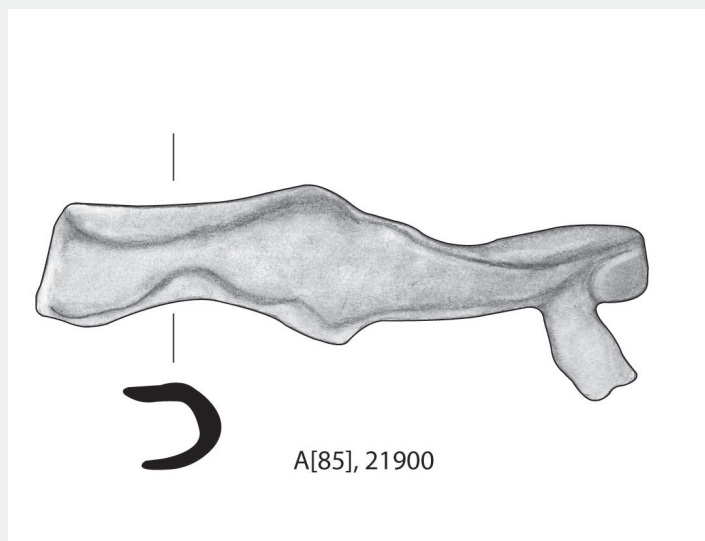
[85]

Cronologia / Fase:Romano Imperial
Fase II**Comprimento** 7,9 cm**Peso em gramas**

46 Gr.

Descrição

Chumbada, fragmentada.

Registo gráfico

Sector

A

U.E

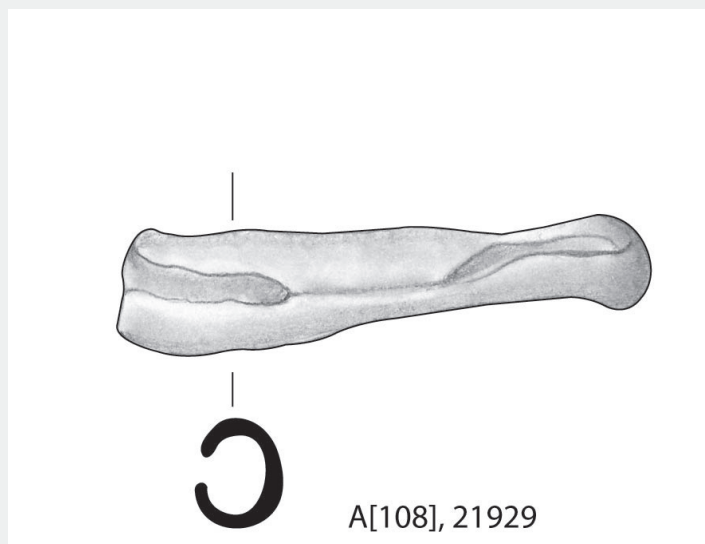
[108]

Cronologia / Fase:Romano Imperial
Fase II**Comprimento** 5,6 cm**Peso em gramas**

34 Gr.

Descrição

Chumbada, fragmentada.

Registo gráfico

Sector

A

U.E

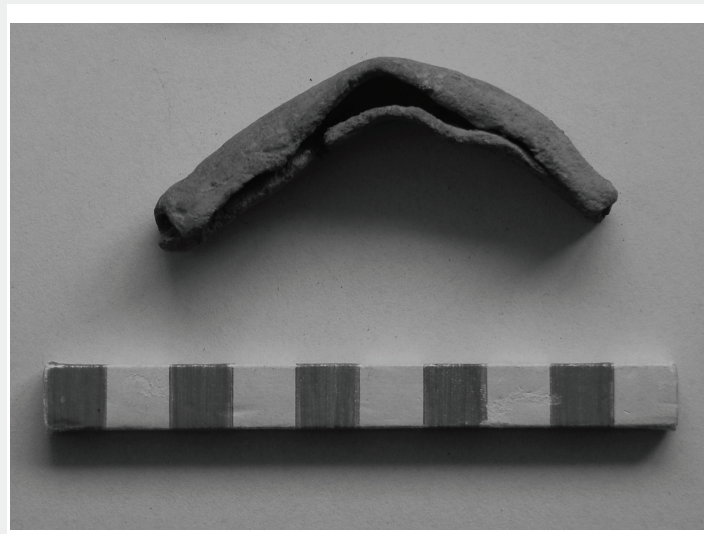
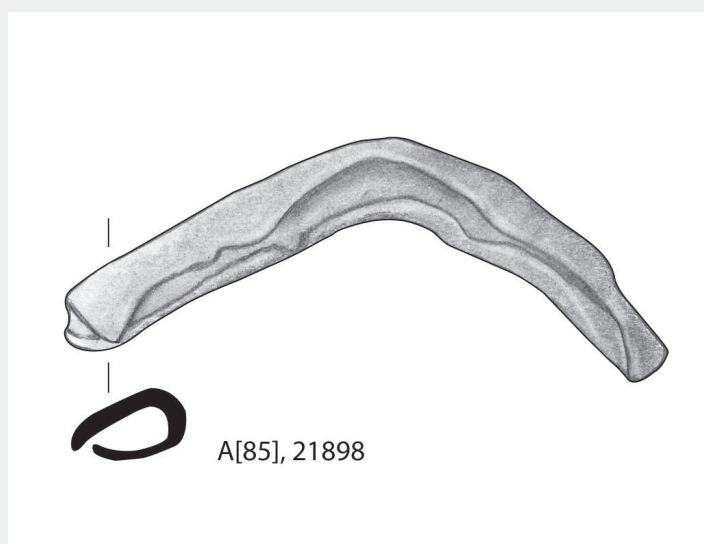
[85]

Cronologia / Fase:Romano Imperial
Fase II**Comprimento** 7,3 cm**Peso em gramas**

50 Gr.

Descrição

Chumbada, completa, dobrada!

Registo gráfico

Sector

A

U.E

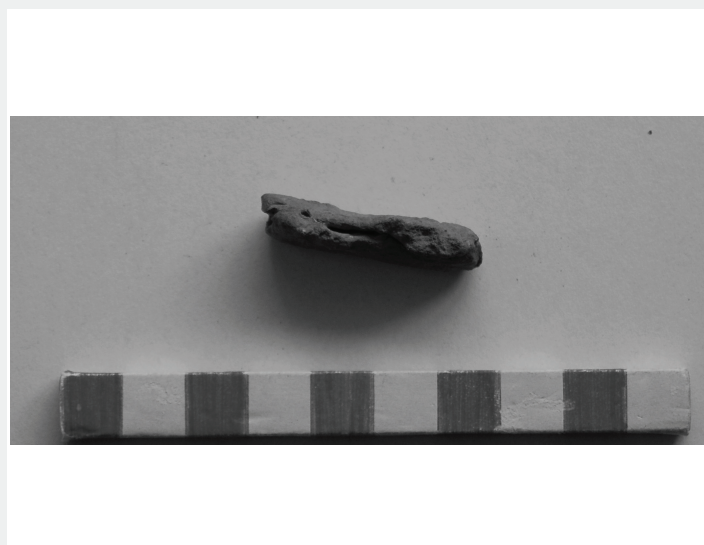
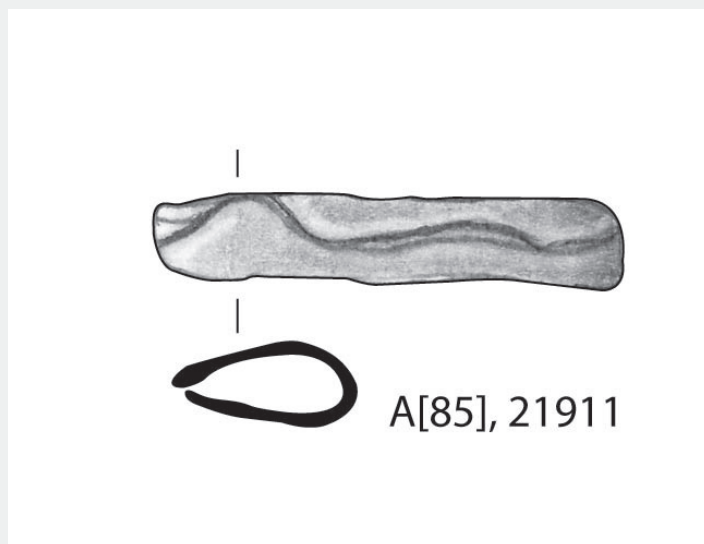
[85]

Cronologia / Fase:Romano Imperial
Fase II**Comprimento** 3,4 cm**Peso em gramas**

20 Gr.

Descrição

Chumbada, completa.

Registo gráfico

Sector

A

U.E

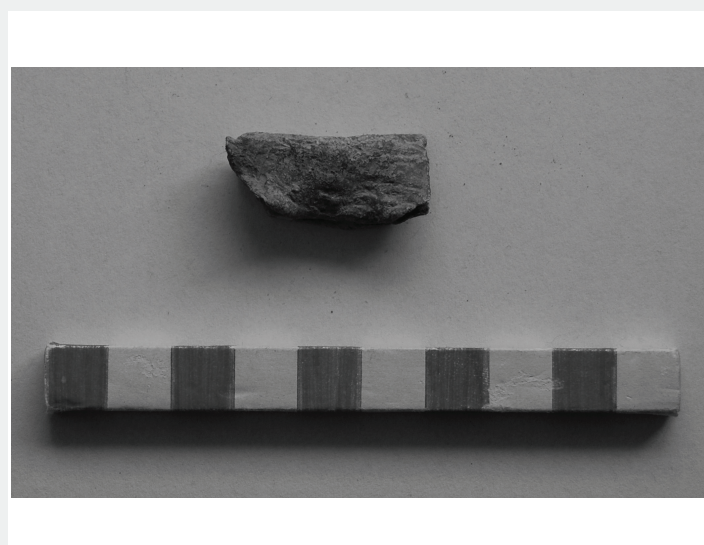
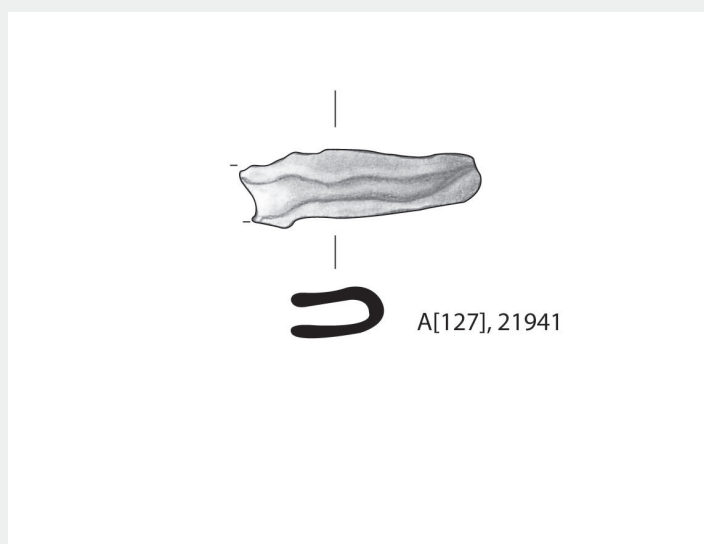
[127]

Cronologia / Fase:Romano Imperial
Fase III**Comprimento** 3,3 cm**Peso em gramas**

16 Gr.

Descrição

Chumbada, fragmentada.

Registo gráfico

Sector

A

U.E

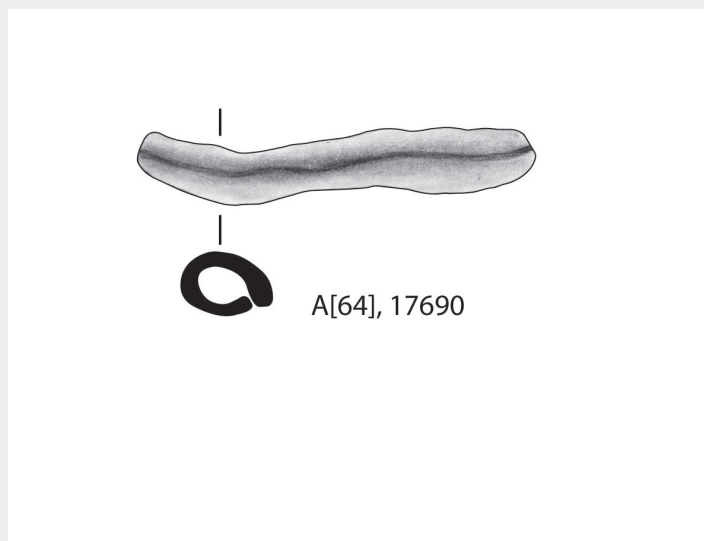
[64]

Cronologia / Fase:Romano Imperial
Fase I**Comprimento** 5,7 cm**Peso em gramas**

34 Gr.

Descrição

Chumbada, completa

Registo gráfico

Sector

A

U.E

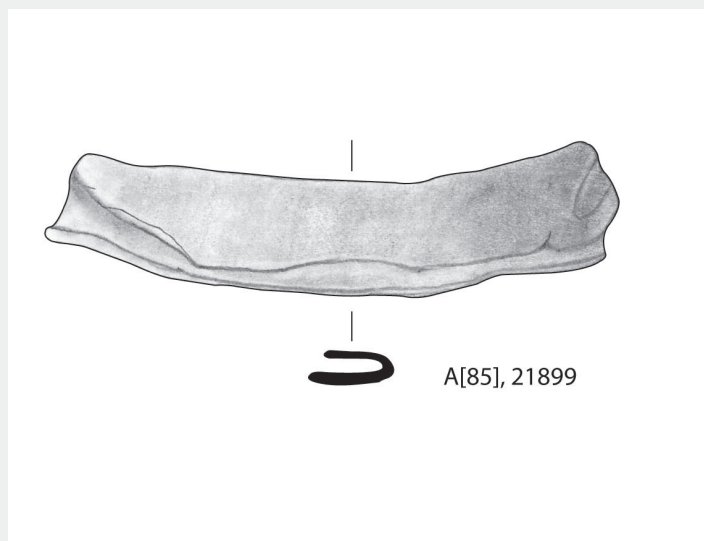
[85]

Cronologia / Fase:Romano Imperial
Fase II**Comprimento** 7,2 cm**Peso em gramas**

32 Gr

Descrição

Chumbada, completa.

Registo gráfico

Sector

A

U.E

[08]

Cronologia / Fase:Romano Imperial
Fase I**Comprimento** 2,7cm**Peso em gramas**

18 Gr

Descrição

Chumbada, fragmentada.

Registo gráfico

Sector

A

U.E

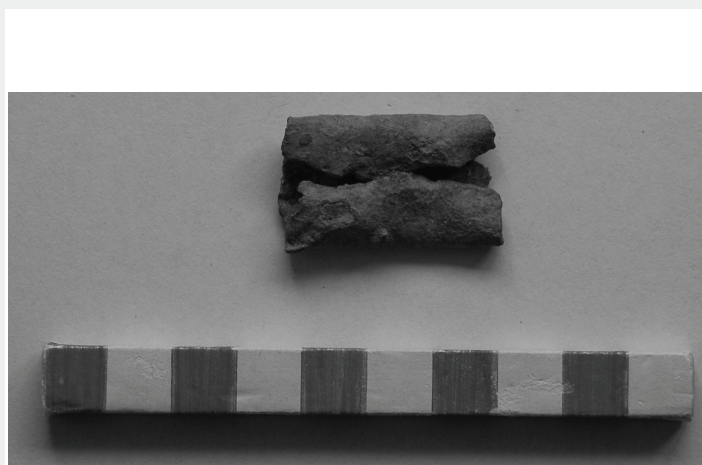
[85]

Cronologia / Fase:Romano Imperial
Fase II**Comprimento** 3,4cm**Peso em gramas**

12 Gr.

Descrição

Chumbada, fragmentada. Não desenhada

Registo gráfico

Sector

A

U.E

[85]

Cronologia / Fase:Romano Imperial
Fase II**Comprimento** 2,2cm**Peso em gramas**

12 Gr.

Descrição

Chumbada, fragmentada

Registo gráfico

Sector

A

U.E

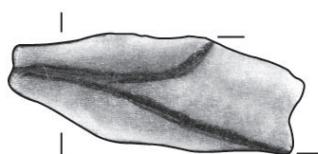
[85]

Cronologia / Fase:Romano Imperial
Fase II**Comprimento** 2,5cm**Peso em gramas**

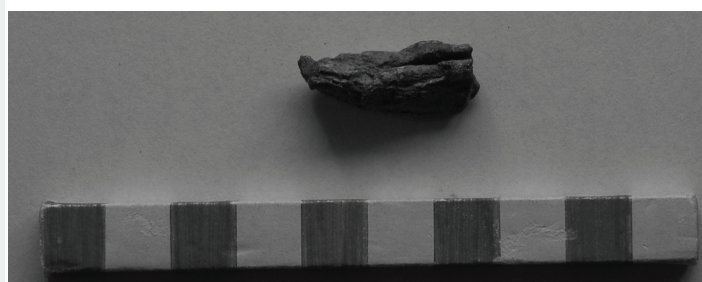
8 Gr.

Descrição

Chumbada, fragmentada

Registo gráfico

A[85],17811



Sector

A

U.E

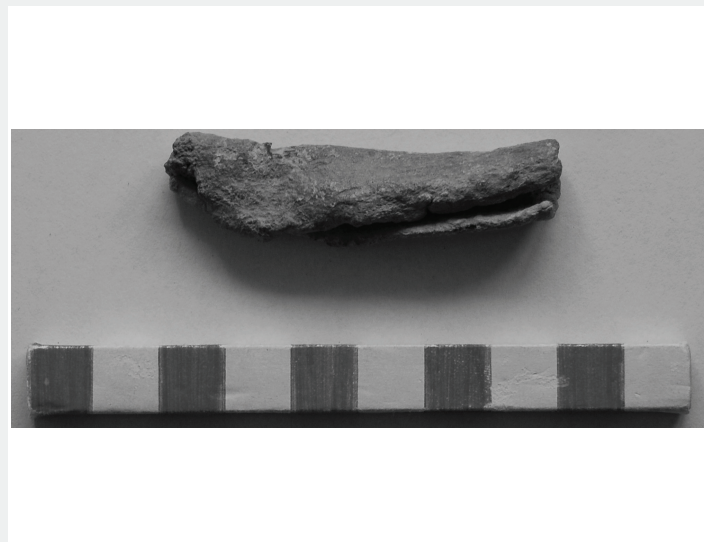
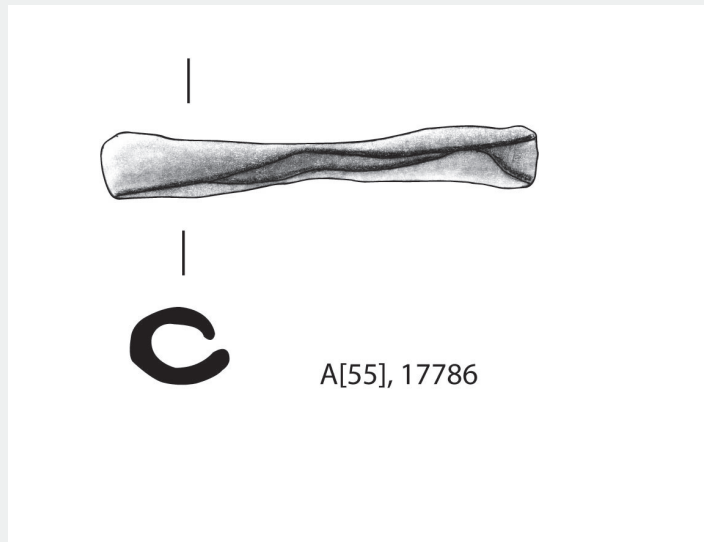
[55]

Cronologia / Fase:Romano Imperial
Fase I**Comprimento** 5,9 cm**Peso em gramas**

26 Gr.

Descrição

Chumbada, completa.

Registo gráfico

Sector

A

U.E

[85]

Cronologia / Fase:Romano Imperial
Fase II**Comprimento**

13,2

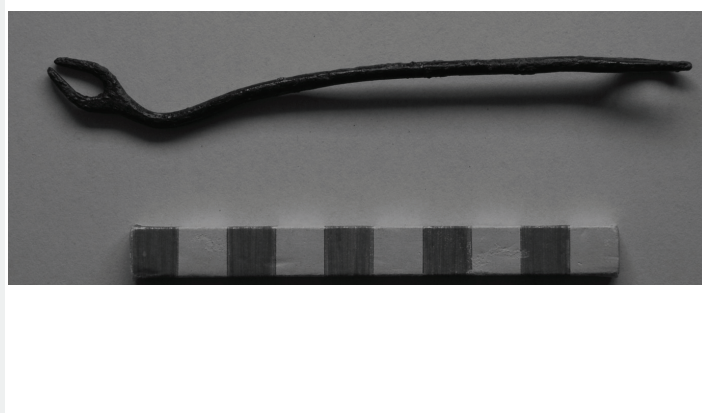
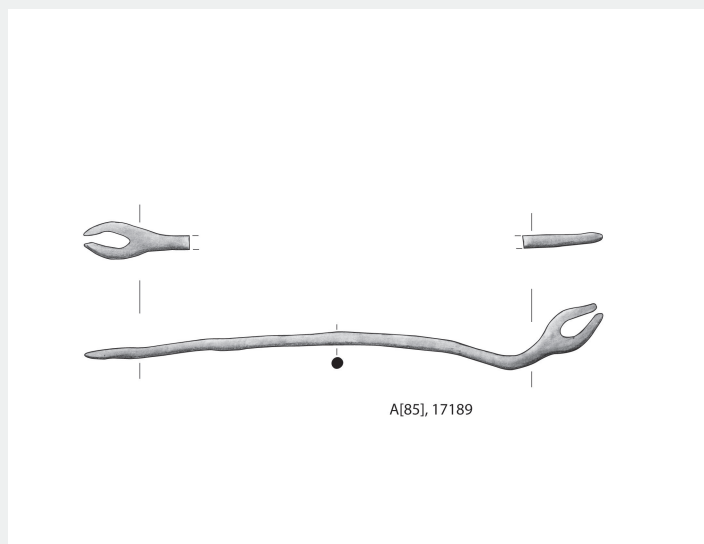
Peso em Gramas**Espessura**

3mm

Altura**Descrição****Tipo**

Agulha de naveta

Agulha de naveta, completa.

Registo gráfico

Sector

A

U.E

[140]

Cronologia / Fase:Romano Imperial
Fase III**Comprimento**

7,3cm

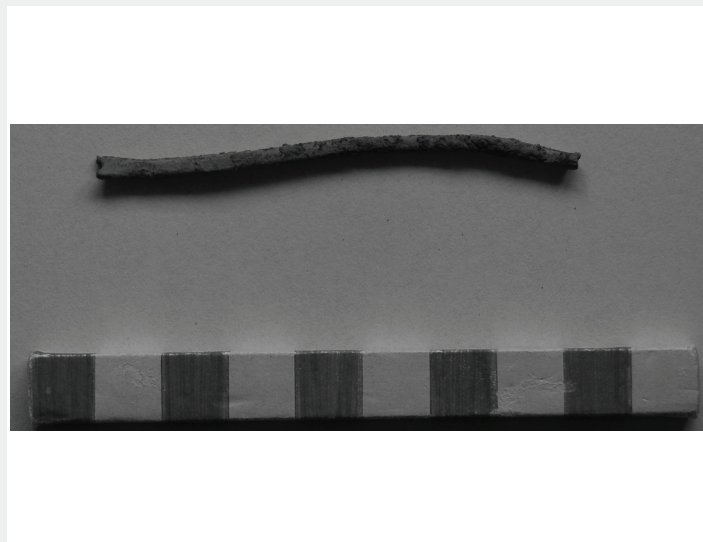
Peso em Gramas**Espessura**

3mm

Altura**Descrição****Tipo**

Agulha

Agulha, fragmentada.

Registo gráfico

Sector

A

U.E

[151]

Cronologia / Fase:

Romano Imperial
Fase III

Comprimento 2,9 cm

Peso em Gramas 116 Gr.

Espessura 1cm

Altura 6,2cm

Descrição

Tipo Peso de chumbo

Possível peso de chumbo.completo.

Registo gráfico



Sector

A

U.E

[108]

Cronologia / Fase:

Romano Imperial
Fase II

Comprimento

Ind.

Peso em Gramas

Ind.

Espessura

5mm

Altura

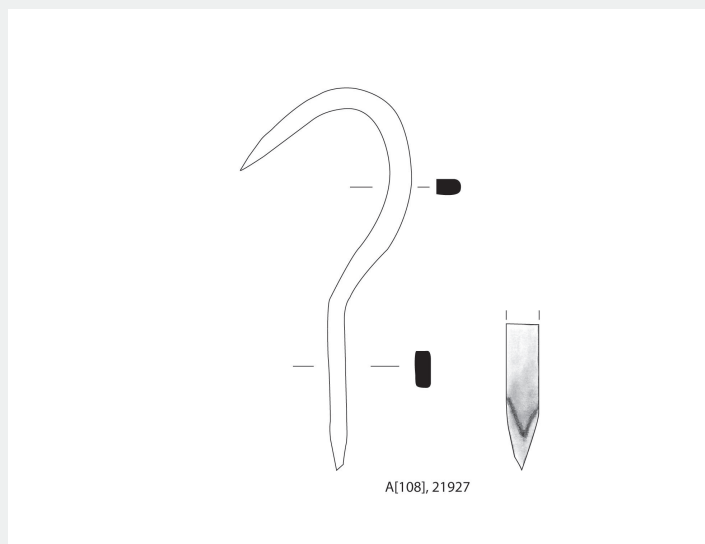
9 cm

Descrição

Tipo

Possível puxeiro. Completo, secção quadrangular. Afiado no extremo e no outro nota-se que serviria para ser encabado.

Registo gráfico



Sector

A

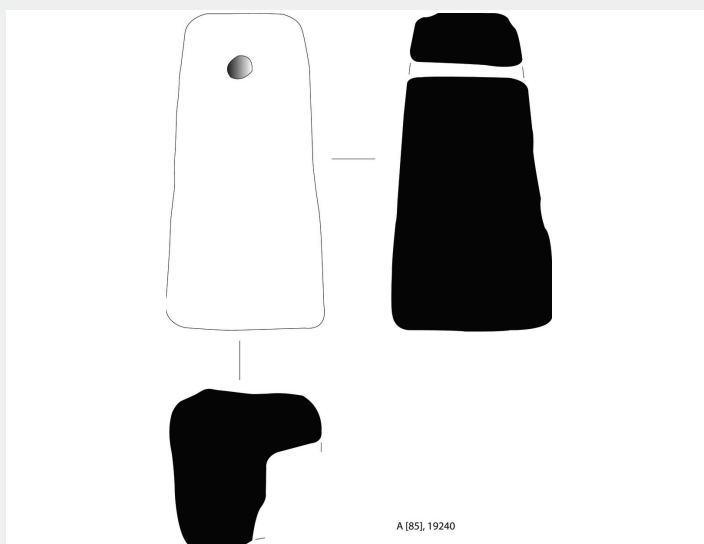
U.E

[85]

Cronologia / Fase:Romano Imperial
Fase II**Secção** quadrangular**Peso em Gramas** 522 Gr.**Descrição****Tipo**

II

Peso de rede, fragmentado, mas apresenta o perfil completo.

Registo gráfico

Sector

A

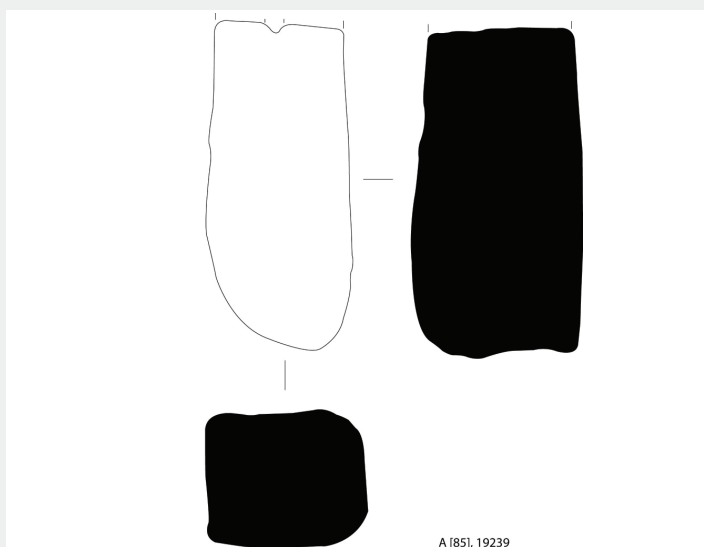
U.E

[85]

Cronologia / Fase:Romano Imperial
Fase II**Secção** quadrangular**Peso em Gramas** 408 Gr.**Descrição****Tipo**

I

Fragmento de peso de rede. Não se conserva a parte superior, conservando-se apenas parte do orifício

Registo gráfico

Sector

A

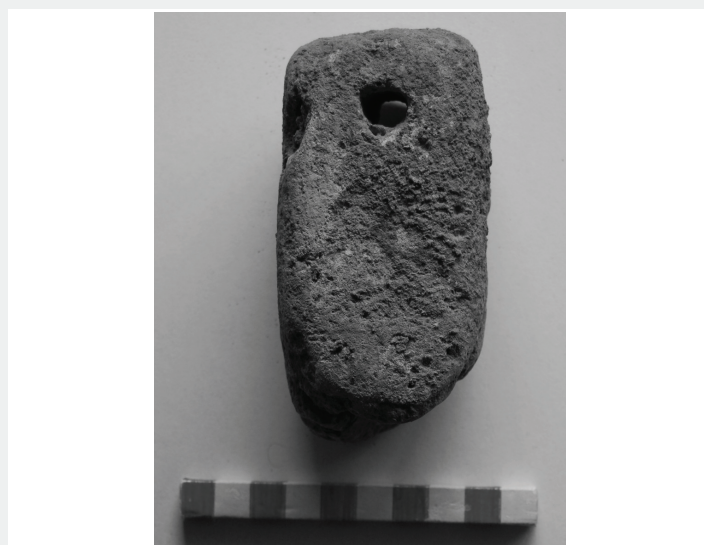
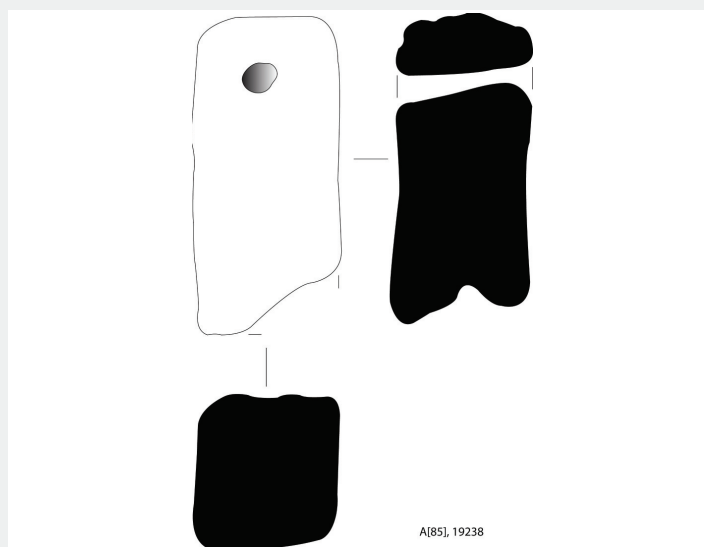
U.E

[85]

Cronologia / Fase:Romano Imperial
Fase II**Secção** Quadrangular**Peso em Gramas** 352 Gr**Descrição****Tipo**

I

Peso de Rede, fragmentado.

Registo gráfico

Sector

A

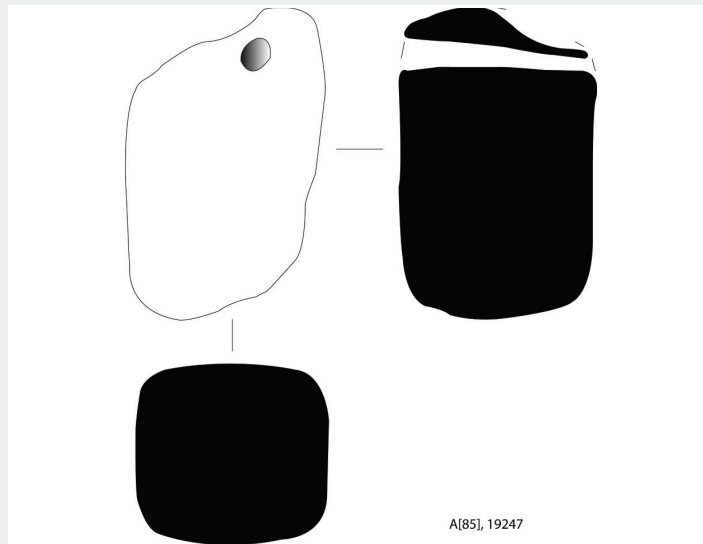
U.E

[85]

Cronologia / Fase:Romano Imperial
Fase II**Secção** Quadrangular**Peso em Gramas** 392Gr**Descrição****Tipo**

I

Peso de Rede, fragmentado.

Registo gráfico

Sector

A

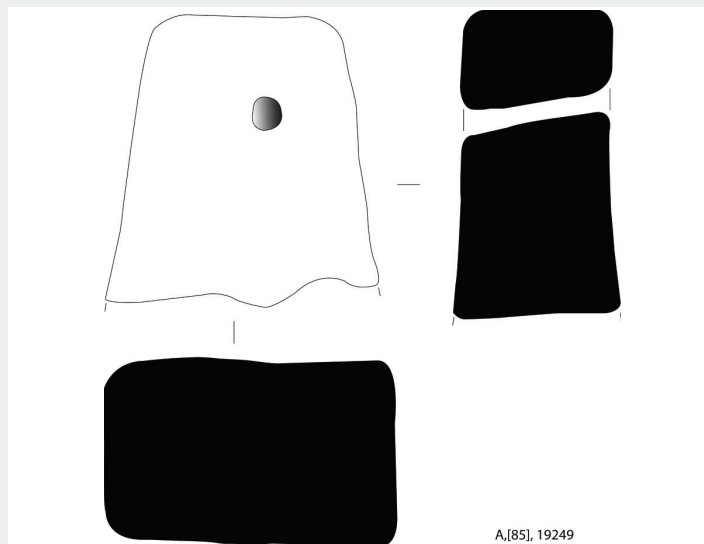
U.E

[85]

Cronologia / Fase:Romano Imperial
Fase II**Secção** Rectangular**Peso em Gramas** 518 Gr.**Descrição****Tipo**

II

Peso de Rede, fragmentado.

Registo gráfico

Sector

A

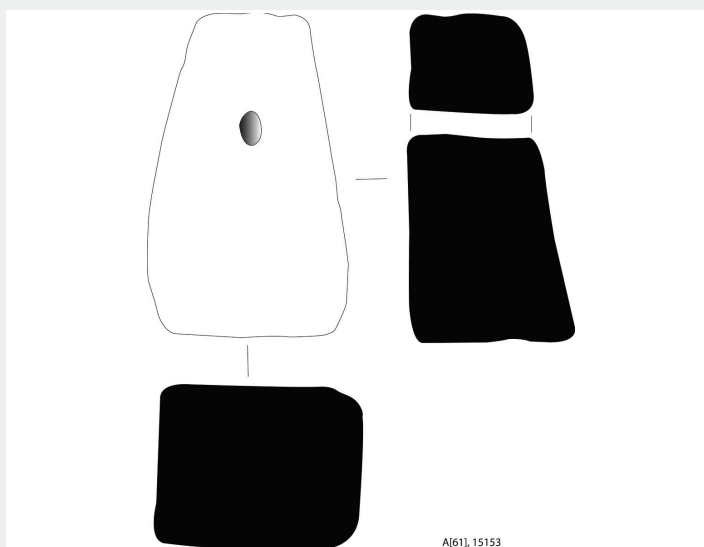
U.E

[85]

Cronologia / Fase:Romano Imperial
Fase II**Secção** Rectangular**Peso em Gramas** 548 Gr.**Descrição****Tipo**

II

Peso de Rede, completo

Registo gráfico

Sector

A

U.E

[112]

Cronologia / Fase:Romano Imperial
Fase III**Secção** Rectangular**Peso em Gramas** 108 Gr.**Descrição****Tipo**

I

Fragmento da parte superior de um Peso de rede, conserva o orifício. Não desenhado

Registo gráfico

Sector

A

U.E

[112]

Cronologia / Fase:Romano Imperial
Fase III**Secção** Rectangular**Peso em Gramas** 238 Gr.**Descrição****Tipo**

I

Peso de rede fragmentado. Não desenhado

Registo gráfico

Sector

A

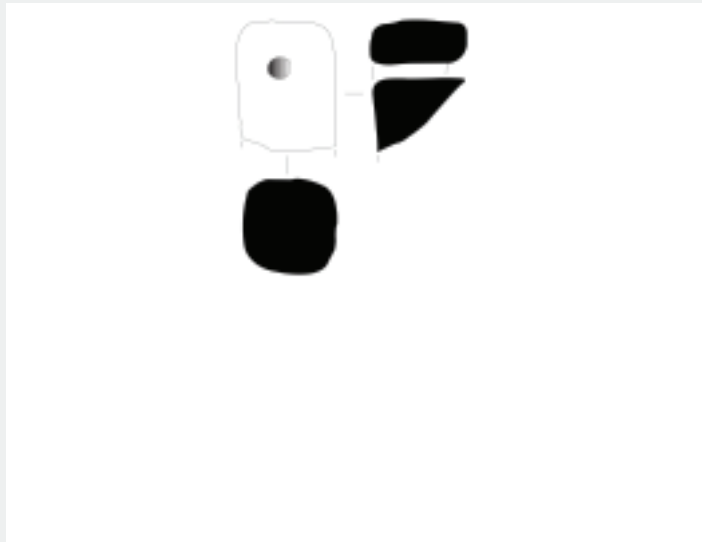
U.E

[112]

Cronologia / Fase:Romano Imperial
Fase III**Secção** Rectangular**Peso em Gramas** 276 Gr.**Descrição****Tipo**

I

Peso de rede fragmentado

Registo gráfico

Sector

A

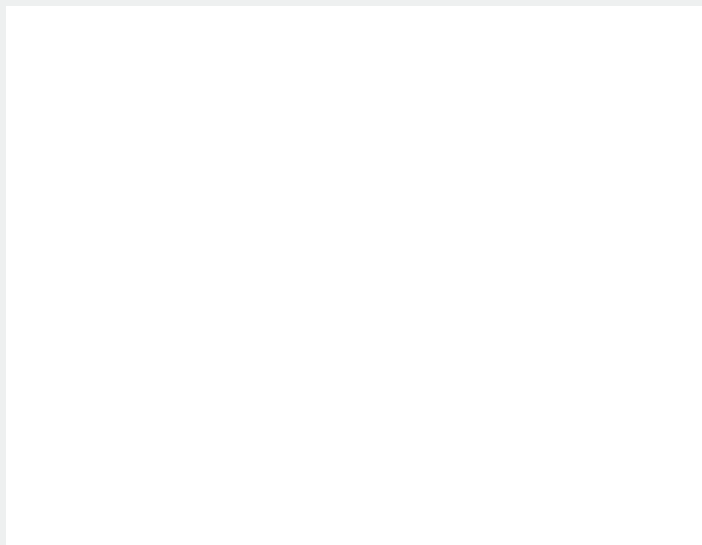
U.E

[112]

Cronologia / Fase:Romano Imperial
Fase III**Secção** Rectangular**Peso em Gramas** 386 Gr.**Descrição****Tipo**

I

Peso de rede fragmentado. Não desenhado

Registo gráfico

Sector

C

U.E

[1308]

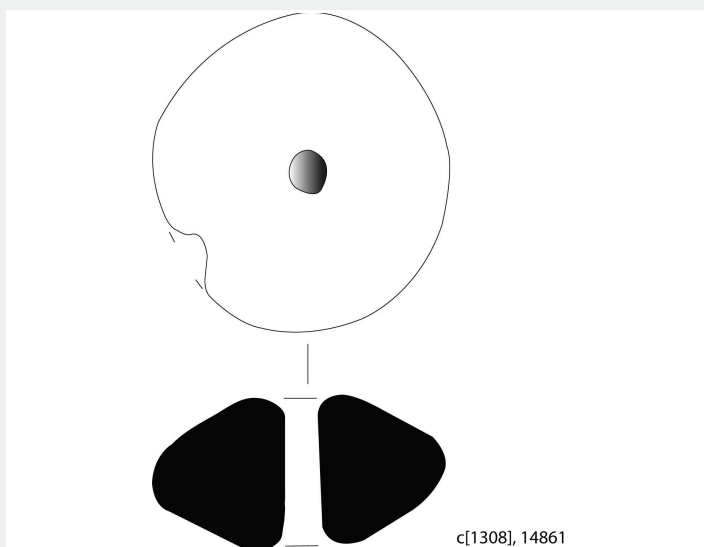
Cronologia / Fase:

Romano Republicano

Secção Hexagonal**Peso em Gramas** 142Gr**Descrição****Tipo**

III

Peso de rede, redondo. 2 fragmentos.

Registo gráfico

Sector

C

U.E

[1140]

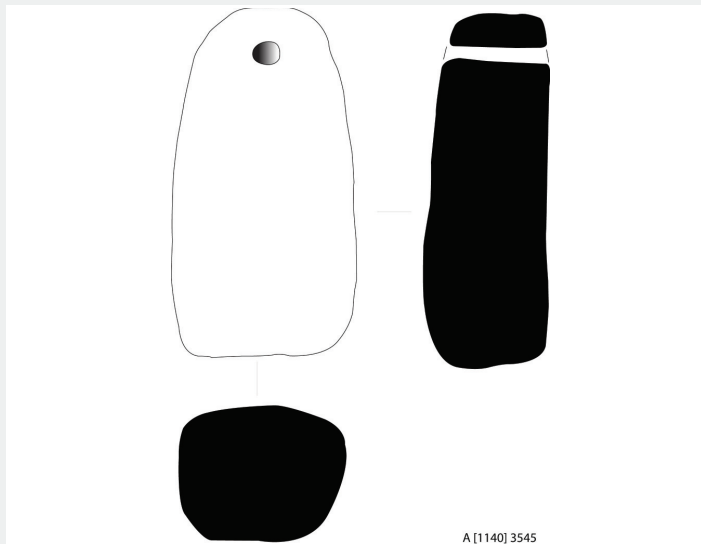
Cronologia / Fase:

Romano Republicano

Secção Rectangular**Peso em Gramas** 322Gr**Descrição****Tipo**

I

Peso de rede, completo.

Registo gráfico

Sector

A

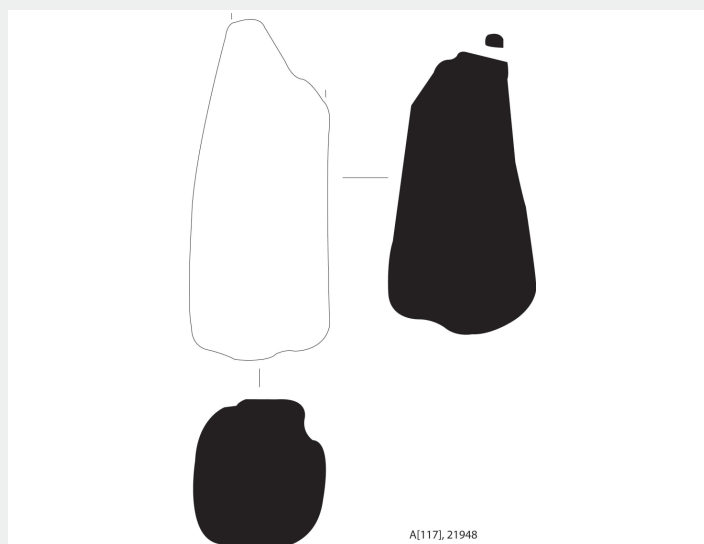
U.E

[117]

Cronologia / Fase:Romano Imperial
Fase III**Secção** Quadrangular**Peso em Gramas** 370 Gr**Descrição****Tipo**

I

Fragmento de peso de rede.

Registo gráfico

Sector

A

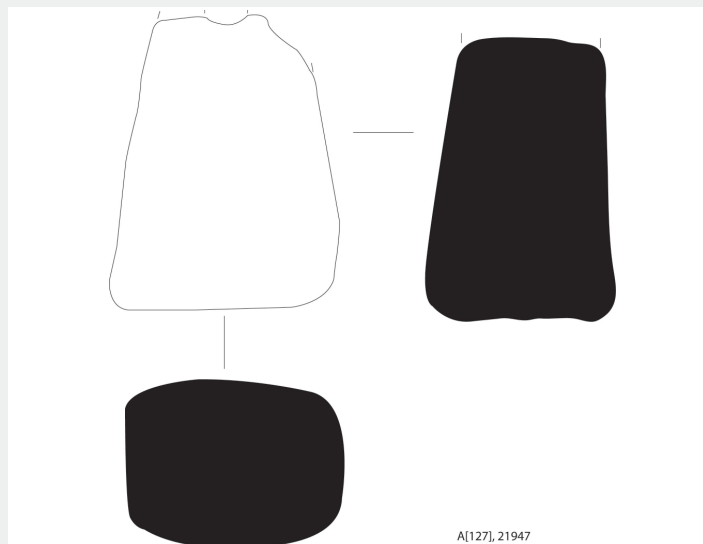
U.E

[117]

Cronologia / Fase:Romano Imperial
Fase III**Secção** Quadrangular**Peso em Gramas** 474Gr**Descrição****Tipo**

II

Fragmento de peso de rede.

Registo gráfico

Sector

A

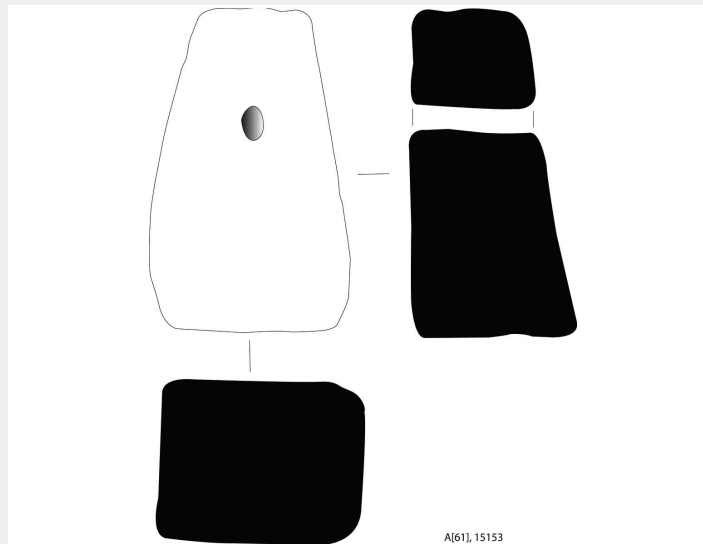
U.E

[61]

Cronologia / Fase:Romano Imperial
Fase II**Secção** Quadrangular**Peso em Gramas** 682Gr**Descrição****Tipo**

II

Peso de rede completo

Registo gráfico

Sector

A

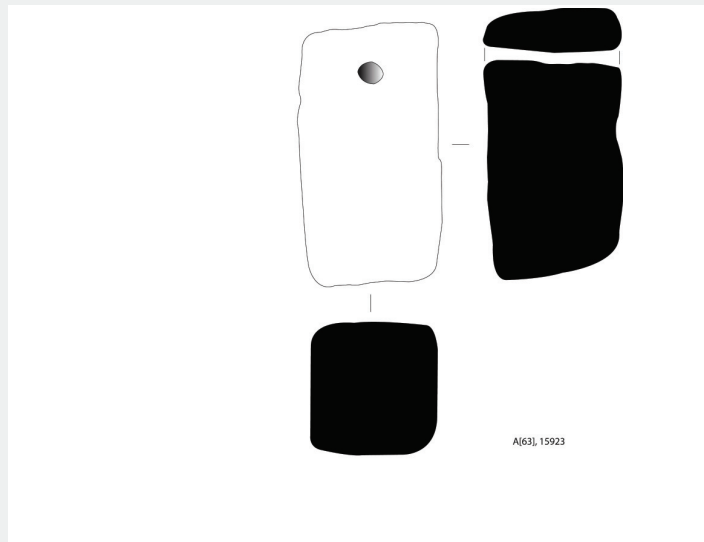
U.E

[63]

Cronologia / Fase:Romano Imperial
Fase I**Secção** Quadrangular**Peso em Gramas** 600 Gr**Descrição****Tipo**

I

Peso de rede completo

Registo gráfico

Sector

A

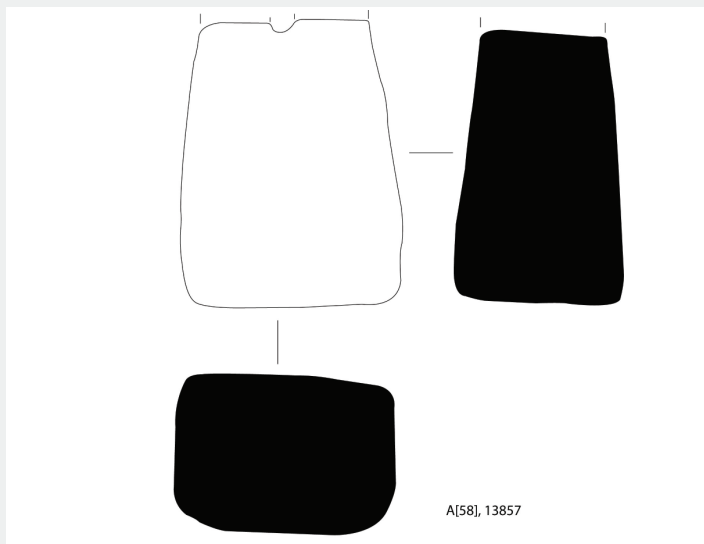
U.E

[58]

Cronologia / Fase:Romano Imperial
Fase I**Secção** Quadrangular**Peso em Gramas** 422 Gr**Descrição****Tipo**

I

Fragmento de peso e rede.

Registo gráfico

Sector

A

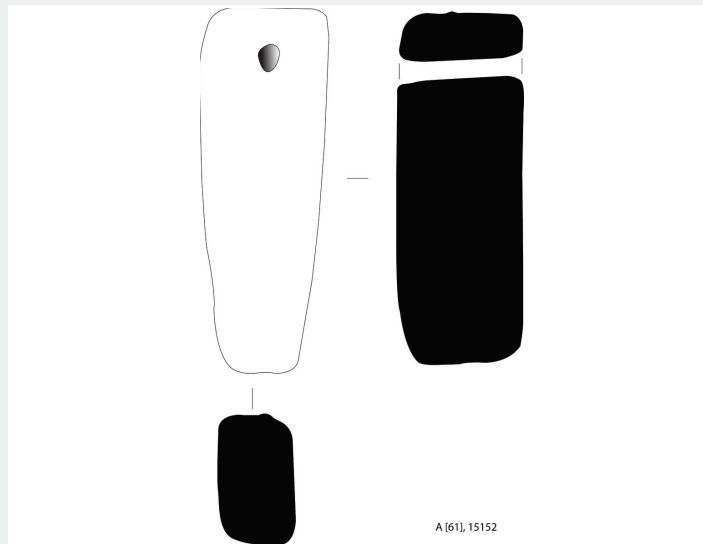
U.E

[61]

Cronologia / Fase:Romano Imperial
Fase I**Secção** Quadrangular**Peso em Gramas** 422 Gr**Descrição****Tipo**

I

Peso e rede, fragmentado.

Registo gráfico

Sector

A

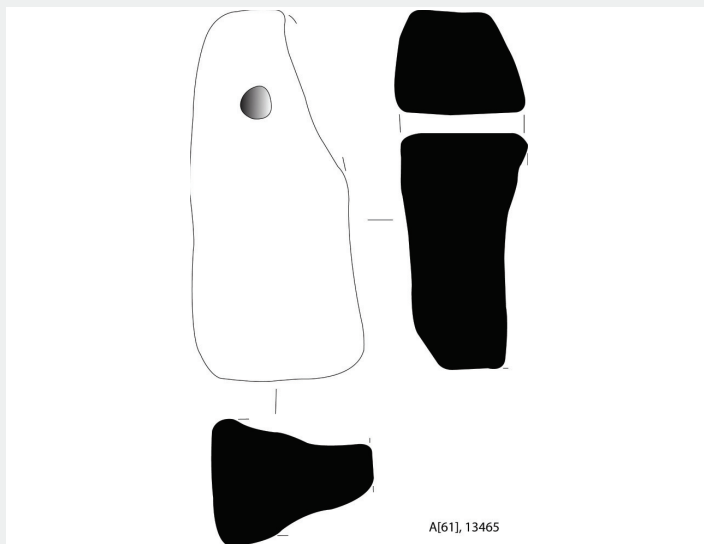
U.E

[61]

Cronologia / Fase:Romano Imperial
Fase I**Secção** Quadrangular**Peso em Gramas** 422 Gr**Descrição****Tipo**

I

Peso e rede, fragmentado.

Registo gráfico

Sector

A

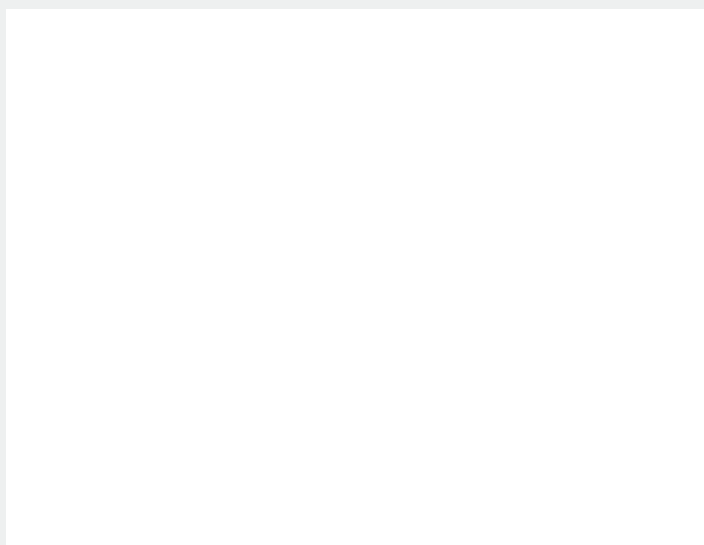
U.E

[55]

Cronologia / Fase:Romano Imperial
Fase I**Secção** Rectangular**Peso em Gramas** 212 Gr**Descrição****Tipo**

I

Fragmento de Peso de Rede. Não desenhado

Registo gráfico

Sector

A

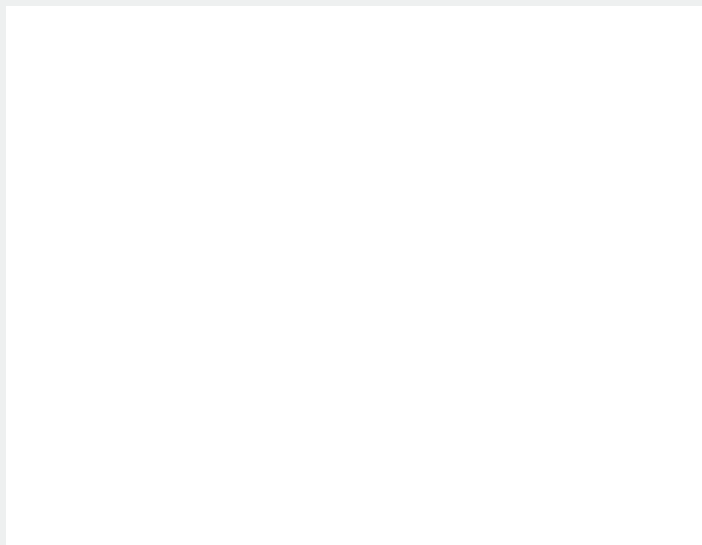
U.E

[55]

Cronologia / Fase:Romano Imperial
Fase I**Secção** Rectangular**Peso em Gramas** 116 Gr**Descrição****Tipo**

II

Fragmento de Peso de Rede. Não desenhado

Registo gráfico

Sector

A

U.E

[85]

Cronologia / Fase:Romano Imperial
Fase II**Secção** Quadrangular**Peso em Gramas** 116 Gr**Descrição****Tipo**

I

Fragmento de Peso de Rede. Não desenhado

Registo gráfico

Sector

A

U.E

[85]

Cronologia / Fase:Romano Imperial
Fase II**Secção** Rectangular**Peso em Gramas** 734 Gr**Descrição****Tipo**

II

Peso de Rede, completo.3 fragmentos.

Registo gráfico

Sector

A

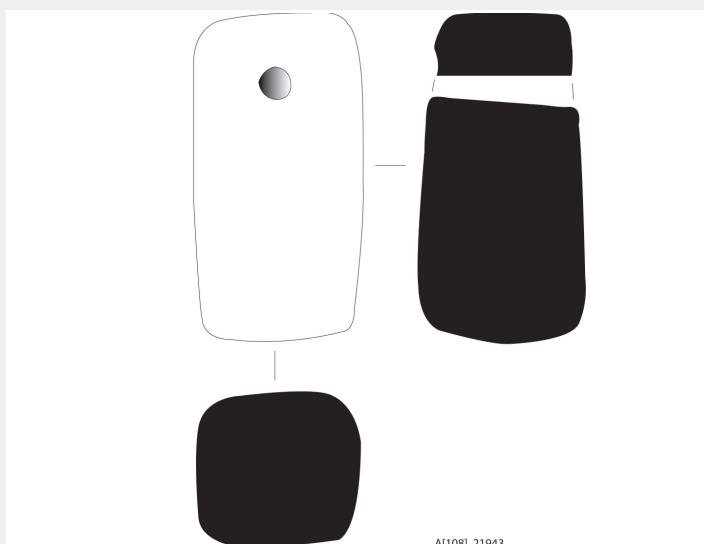
U.E

[108]

Cronologia / Fase:Romano Imperial
Fase II**Secção** Quadrangular**Peso em Gramas** 460 Gr**Descrição****Tipo**

I

Peso de Rede, completo.

Registo gráfico

Sector

A

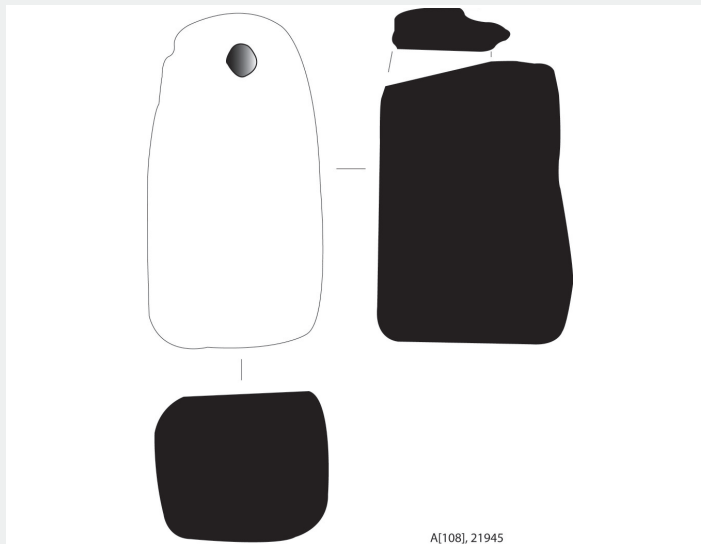
U.E

[108]

Cronologia / Fase:Romano Imperial
Fase II**Secção** Quadrangular**Peso em Gramas** 410 Gr**Descrição****Tipo**

I

Peso de Rede, fragmentado.

Registo gráfico

Monte Molião -Pesos de Rede

Nº de Inventário

21946

Sector

A

U.E

[108]

Cronologia / Fase:

Romano Imperial
Fase II

Secção Quadrangular

Peso em Gramas 410 Gr

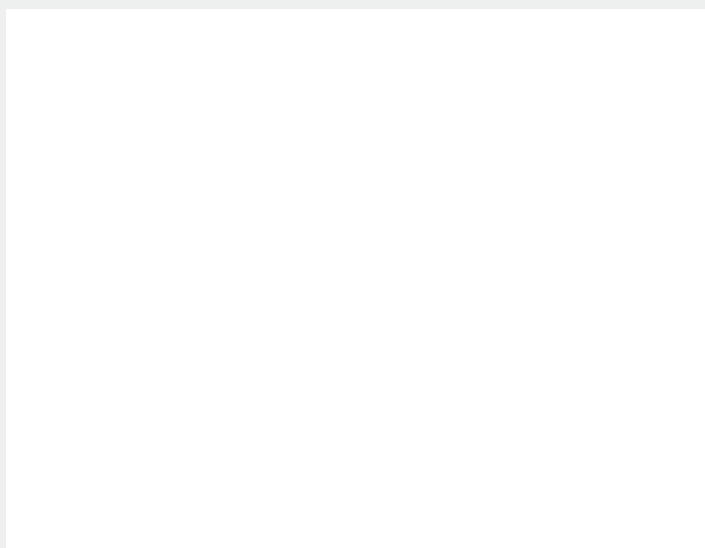
Descrição

Tipo

II

Fragmento de peso de rede. Não desenhado

Registo gráfico



Sector

A

U.E

[85]

Cronologia / Fase:Romano Imperial
Fase II**Secção** Rectangular**Peso em Gramas** 396 Gr.**Descrição****Tipo**

I

Peso de rede, fragmentado. Não desenhado

Registo gráfico

Sector

A

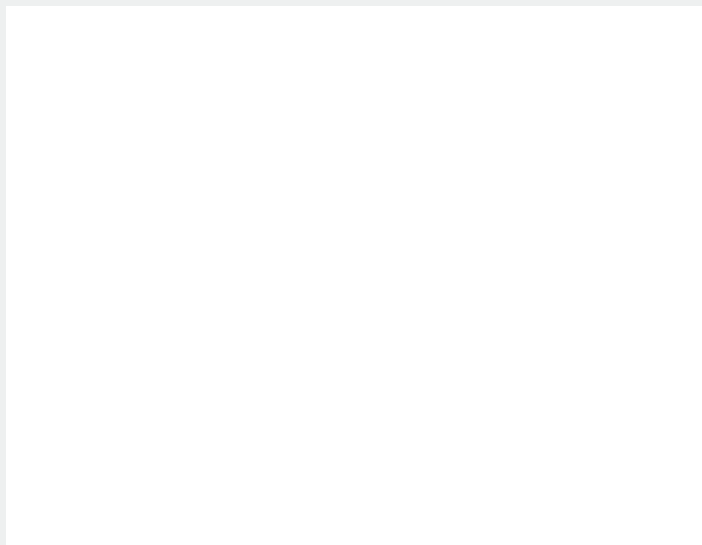
U.E

[85]

Cronologia / Fase:Romano Imperial
Fase II**Secção** Rectangular**Peso em Gramas** 200 Gr.**Descrição****Tipo**

II

Peso de rede, fragmentado. Não desenhado

Registo gráfico

Sector

A

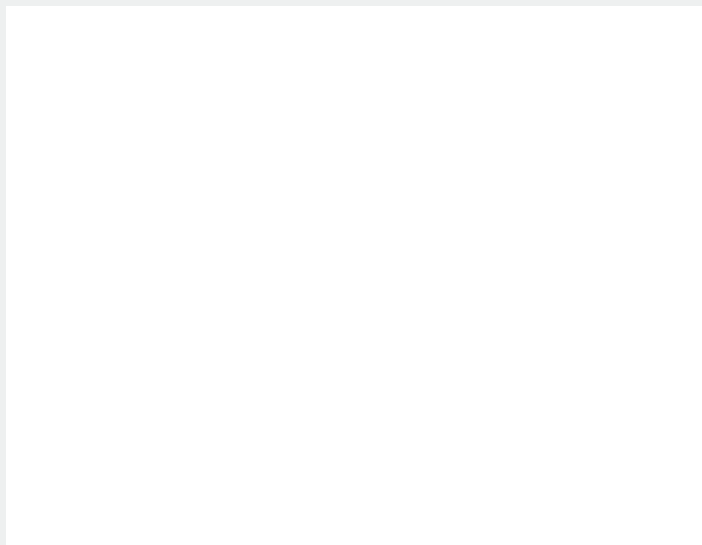
U.E

[85]

Cronologia / Fase:Romano Imperial
Fase II**Secção** Rectangular**Peso em Gramas** 466 Gr.**Descrição****Tipo**

I

Peso de rede, fragmentado. Não desenhado

Registo gráfico

Sector

A

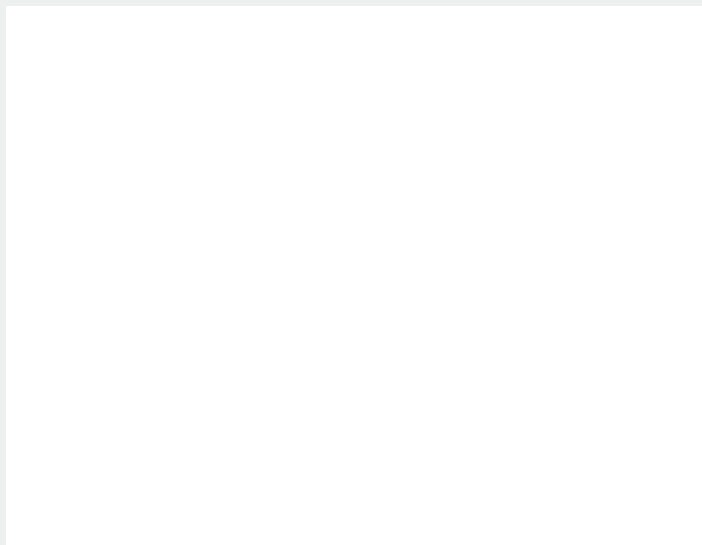
U.E

[85]

Cronologia / Fase:Romano Imperial
Fase II**Secção** Quadrangular**Peso em Gramas** 470 Gr.**Descrição****Tipo**

I

Peso de rede, fragmentado. Não desenhado

Registo gráfico

Sector

A

U.E

[85]

Cronologia / Fase:Romano Imperial
Fase II**Secção** Quadrangular**Peso em Gramas** 394 Gr.**Descrição****Tipo**

I

Peso de rede, completo

Registo gráfico