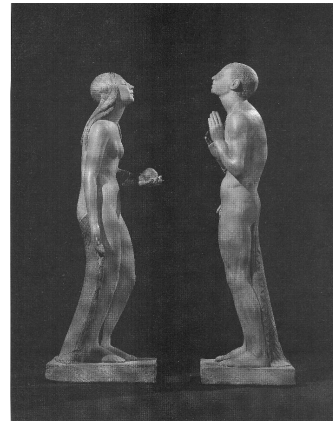
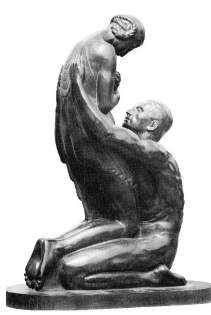
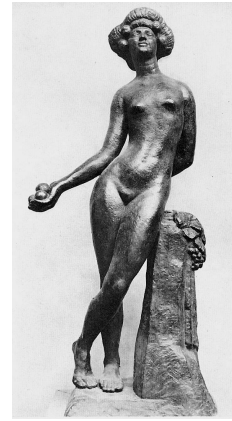
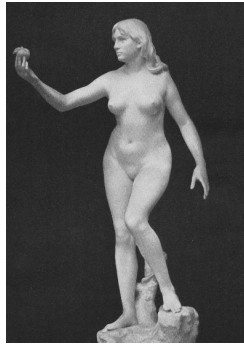


- HENRIQUE MOREIRA (1890-1979 – “ Calvário” – relevo em bronze, 1942
BARATA FEYO (1899-1990) – “António Nobre e o Anjo” – (Estudo para o monumento ao poeta António Nobre) bronze, 57x27x10cm, Cabo do Mundo, Matosinhos, c. 1974
ANTÓNIO MATOS (1954) – “ Escada de Jacob” – preto da china e ardósia, 1988
AUGUST RODIN (1840-1917) - “ Le Penseur” - bronze, 71,5x40x58cm, Paris,1880-1882
FRANCISCO dos SANTOS (1878-1930) –“Prometeu”– Jardim Constantino, Lisboa, 1923-1925
LEOPOLDO DE ALMEIDA (1898-1975) – “O pensador” – gesso/ pedra, Museu José Malhoa, Caldas da Rainha /Jardins da Presidência do Conselho Lisboa, sd
– “Mercúrio / Hermes” – bronze, 300 cm, Rua Castilho, Lisboa, 1968



JÚLIO VAZ Júnior (1887-1923) – “Adamastor” – mármore azulino e bronze, Miradouro de Santa Catarina, Lisboa, 1927
JOAQUIM CORREIA (1920) – “Orfeu” – bronze, 240x90x90cm, MJC, Marinha Grande, 1946-47
JORGE VIEIRA (1921-1999) – “Orfeu” – terracota com engobes, 35x12x7, c. 1949
JOSÉ RODRIGUES (1936) – “Guardador do Sol” – bronze, 320x110x80cm, FBAUP, Porto, 1972



ARISTIDE MAILLOL (1861-1944) – “Ève a la pomme” – bronze, h.58cm, Paris, Musée Maillol, Fondation Dina Vierny, 1899

TOMÁS COSTA (1861-1932) – “Eva” – mármore, 200x 33cm, Paris / MAC, Lisboa, 1891

FRANCISCO FRANCO (1885-1955) – “Adão e Eva” – esboço em gesso patinado, 34x21x9,5cm, Paris, 1922-23

BOURDELLE (1881-1929) – “Le fruit” – bronze, 1907

CANTO DA MAYA (1890-1981) – “Bendito seja o fruto das tuas entranhas” – Gesso, 170X120X65cm, 1922 / bronze, 1955

– “Grupo Adão e Eva” / “Hino do Amor” / “Juventude” / “Primtemps” / “Duo d’Amour” – terracota policromada, (homem - 1670x570x460cm; mulher - 1590x540x430cm, MAC, Lisboa, 1929-39

ARISTIDE MAILLOL (1861-1944) – “Pomone” – bronze, h.58cm, Musée Maillol, Paris, 1910

– “Flora” – bronze, h.167cm, 1911

– “Vénus” – bronze, h. 176cm, Musée Maillol, Paris, Fondation Dina Vierny 1918-1928

– “La Méditerranée” – gesso, 110cm, Musée Maillol, Paris, 1905



JEAN-BATISTE CARPEAUX (1827-1875) – “Flora” – Mármore, alt. 97cm, Museu da FCG / MAC, Lisboa, [Londres] 1873

BARATA FEYO (1899-1990) – “Estudo para Medicina” –
– “Medicina” – gesso patinado, 180x62x44cm, / bronze, Faculdade de Medicina do Hospital de S. João, Porto, 1957

– “Flora / Pomona” – (maqueta) gesso, 188x52x40cm, CACR / Pedra, 400cm, Tavira, 1960

– “Retrato Feminino” – pedra, Louvre, Paris, c. 200 d.C.

MARTINS CORREIA (1910-1999) – “Flora” – pedra, estufa-fria do jardim botânico, Coimbra, 1950

– “Pomona” – bronze, Estação do Metropolitano em Picoas, Lisboa, 1994

VASCO PEREIRA DA CONCEIÇÃO (1914-1992) – “Primavera” – gesso, Museu Bombarral, 1963

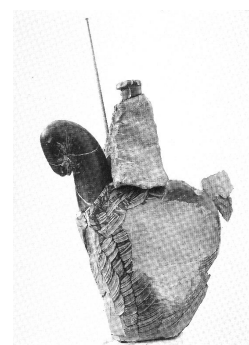
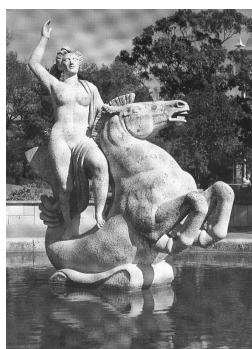
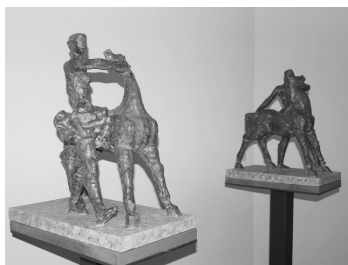
JOAQUIM CORREIA (1920) – “Pomona” – bronze, 50x26x12cm, MJC, Marinha Grande, 1942

FERNANDO FERNANDES (1924-1992) – “As Três graças” – Praça de Londres, Lisboa, 1972

ANTÓNIO MATOS (1954) – “Árvore” – calcário, 350x200x80cm, Alcanena, 1989

– “Dafne” / “Árvore da vida” – travertino, 350x200x80cm, CREL A9, direcção Norte-Sul, sd.

EMILLE-ANTOINE BOURDELLE (1881-1929) – “Dafne” – (estudo) bronze, 94cm, 1910



- MARTINS CORREIA (1910-1999) – “O cavalo branco” – bronze 33x41x22cm, MMC, Golegã, sd
 LEOPOLDO DE ALMEIDA (1898-1975) – desenho preparatório da estátua equestre de D. Nuno Álvares Pereira – (1966-1968), CACR, LA-0009, 1963
 JOÃO FRAGOSO (1913-2000) – “Os Corcéis” (Ensino, Domínio) – bronze, c. 400cm, [maqueta] 58x27x51cm, Praça D. João I, Porto, 1954
 BARATA FEYO (1899-1990) – “Cavalinhos” – maqueta bronze em de dois grupos equestres destinados à Praça D. João I, Porto, c. 1954
 ANTÓNIO DUARTE (1912-1998) – “Vitória e Pégaso” – gesso, motivos decorativos para a Praça D. João I, Porto, [AMAD/TNR/XIII/16] 1954
 EUCLIDES VAZ (1916-1991) – “Cavalo-marinho com mulher” – lioz, Parque Eduardo VII, Lx., 1958
 GUSTAVO BASTOS (1928) – “Os quatro cavaleiros do apocalipse” – bronze, 200x200cm, junção da Avenida da Boavista com a Marechal Gomes da Costa, Porto, 1956
 JOÃO CUTILEIRO (1937) – “Cavaleiro com manto” – mármore, 100x70x24cm, 1989



- LEOPOLDO DE ALMEIDA (1898-1975) - pormenor de desenho - Nº39, CACR
SOARES BRANCO (1925) – “Salazar no Mercedes” – assemblage de ferro sobre porta de automóvel, 104x101x24, 1975
ARMAN [ARMAND FERNANDEZ] (1928) –“Long term Parking”– aglomerado de betão armado com automóveis, Jouy-en-josas, França, 1982
PABLO PICASSO (1881-1973 – “ La guenon et son petit” – modelação e assemblage em gesso a partir de 2 automóveis de brinquedo, 1951
WOLF VOSTELL (1932) –“Circulation bloquée” – automóvel recoberto por cimento armado, 1969