



Vamos explorar o projeto

ResAlliance



<https://www.resalliance.eu/>

“Seja bem vindo!”



Joana Amaral Paulo

*Sobreiro; Cortiça; Silvicultura;
Sistemas Agroflorestais; Bolota.*



Teresa Fonseca

*Silvicultura; Inventário Florestal;
Gestão Florestal; Ciência de
Dados; Pinheiro-Bravo; Sobreiro.*



Susete Marques

*Planeamento da Gestão florestal,
Sistemas de Apoio à Decisão,
Optimização, Fogos, Agronomia.*



Paulo Firmino

*Estatística Espacial; Sobreiro;
Modelação Florestal; Inventário
Florestal; Nemátodo-do-Pinheiro.*

debater

brainstorm

resiliência

estratégia

sobreiro

desafio

apoios

solução

convívio

união

compatibilização

partilhar

pensar fora da caixa

pastorícia

mosaicos

aprender

partilha de experiências

discussão

soluções

cortiça

inovação

futuro

biodiversidade

oportunidades

partilha

conhecimento

aprendizagem

gestão

soluções

pastagens

multifuncionalidade

rentabilidade

planeamento

bolota

esperança



Tipologia de projeto

Projeto de transferência de conhecimento e dinamização de redes temáticas.



<https://euraf.isa.utl.pt/afinet>



<https://rosewood-network.eu/>

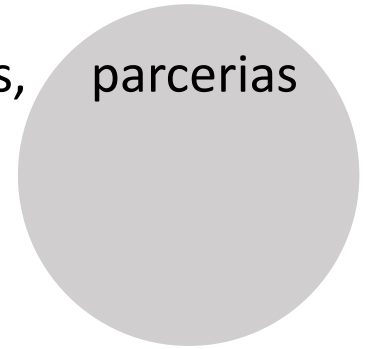
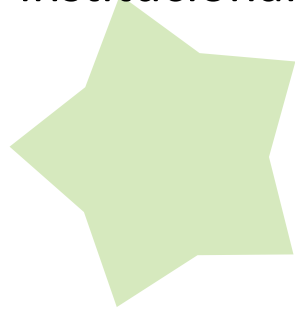


<https://incredibleforest.net/>

Quais as fonte de conhecimento de um projeto deste tipo?



1. Projetos de investigação (europeus, nacionais, parcerias institucionais, etc...).



Exemplos anteriores que pode pesquisar e aproveitar



<http://simwood.efi.int/>



<https://rosewood-network.eu/>



<https://euraf.isa.utl.pt/afinet>



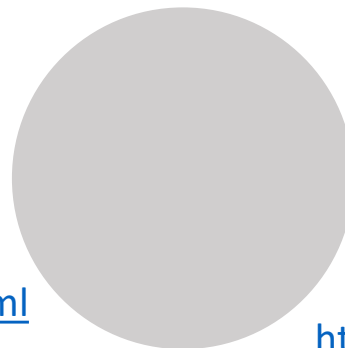
<https://www.agforward.eu/>



<https://incredibleforest.net/>



<https://star-tree.eu/index.html>

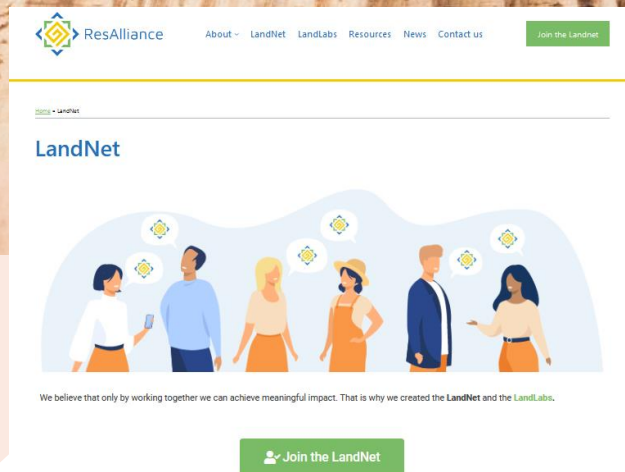


Quais as fonte de conhecimento de um projeto deste tipo?



1. Projetos de investigação (europeus, nacionais, parcerias institucionais, etc...).
2. Resultados de investigação desenvolvida em centro de investigação.
3. Partilha de conhecimento entre membros da rede temática (Universidades, técnicos, conhecimento local, empresas ...)

Organização do projeto



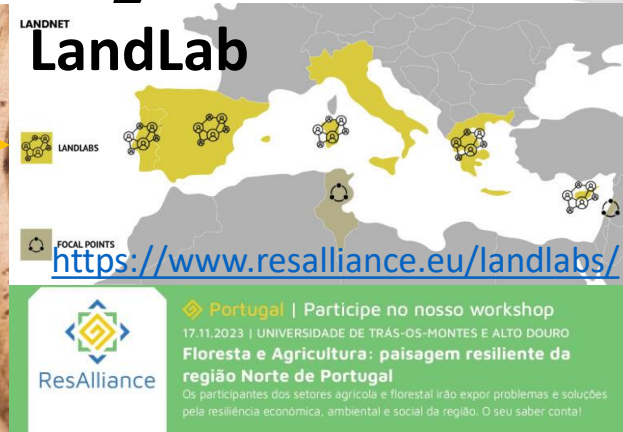
<https://ec.europa.eu/eusurvey/runner/ResAllianceSurvey>

<https://www.resalliance.eu/landnet/>

LandNet

Coordenação

Organização do projeto



**Recolha e síntese de conhecimento;
preparação de materiais**

Bibliografia

**Desafio
LandNet**

Organização do projeto

Fichas técnicas

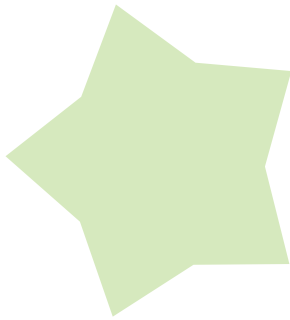
Show room; feira
de inovação

Transferência de
conhecimento

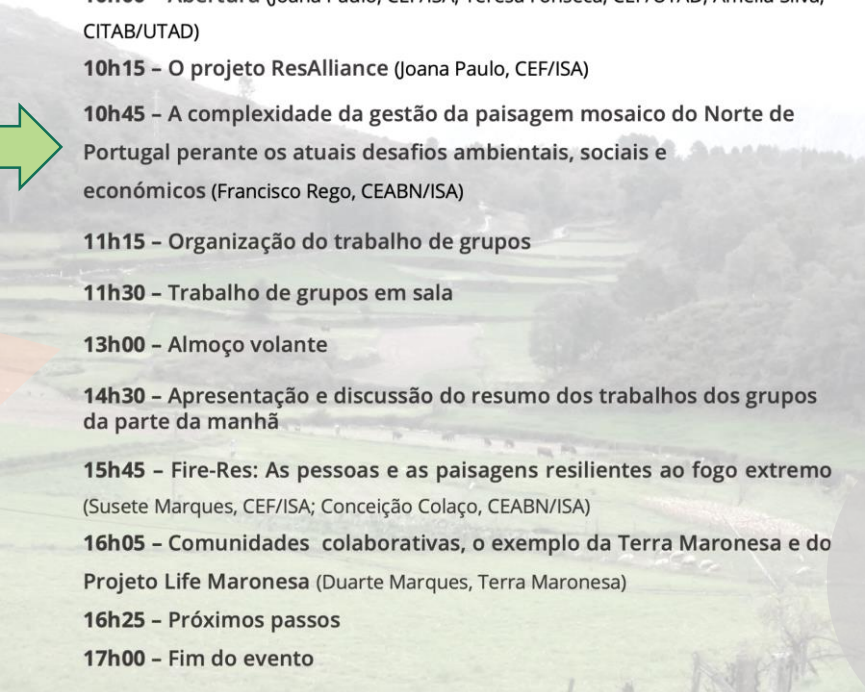
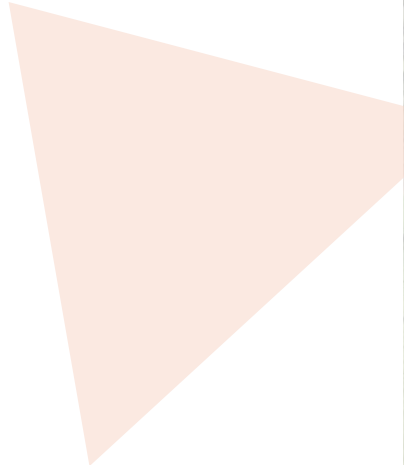
Participação em eventos
e formações



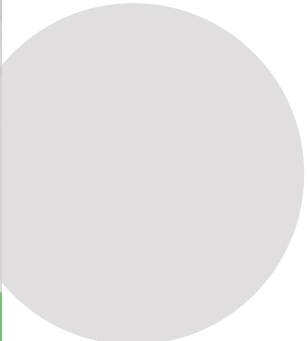
Portugal | Participe no nosso workshop
17.11.2023 | UNIVERSIDADE DE TRÁS-OS-MONTES E ALTO DOURO
**Floresta e Agricultura: paisagem resiliente da
região Norte de Portugal**
Os participantes dos setores agrícola e florestal irão expor problemas e soluções
pela resiliência económica, ambiental e social da região. O seu saber conta!



Portugal | Participe no nosso workshop
17.11.2023 | UNIVERSIDADE DE TRÁS-OS-MONTES E ALTO DOURO
Floresta e Agricultura: paisagem resiliente da região Norte de Portugal
Os participantes dos setores agrícola e florestal irão expor problemas e soluções pela resiliência económica, ambiental e social da região. O seu saber conta!



- 09h30** – Receção
- 10h00** – Abertura (Joana Paulo, CEF/ISA; Teresa Fonseca, CEF/UTAD; Amélia Silva, CITAB/UTAD)
- 10h15** – O projeto ResAlliance (Joana Paulo, CEF/ISA)
- 10h45** – A complexidade da gestão da paisagem mosaico do Norte de Portugal perante os atuais desafios ambientais, sociais e económicos (Francisco Rego, CEABN/ISA)
- 11h15** – Organização do trabalho de grupos
- 11h30** – Trabalho de grupos em sala
- 13h00** – Almoço volante
- 14h30** – Apresentação e discussão do resumo dos trabalhos dos grupos da parte da manhã
- 15h45** – Fire-Res: As pessoas e as paisagens resilientes ao fogo extremo (Susete Marques, CEF/ISA; Conceição Colaço, CEABN/ISA)
- 16h05** – Comunidades colaborativas, o exemplo da Terra Maronesa e do Projeto Life Maronesa (Duarte Marques, Terra Maronesa)
- 16h25** – Próximos passos
- 17h00** – Fim do evento



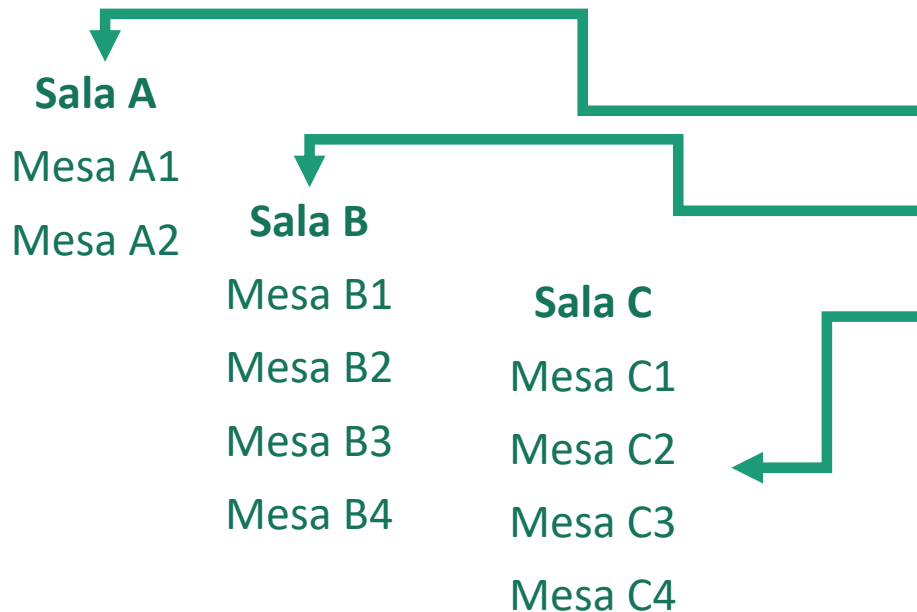


Hoje o trabalho é

EM GRUPO

*'A melhor forma de ter
uma grande ideia, é ter
um monte de ideias'*
(Linus Pauling)

Trabalho de grupos



Organização do trabalho de grupos (11h30 – 13h00)

O objetivo desta fase é recolher soluções e ideias de todos os participantes, garantindo um ambiente descontraído, de camaradagem, e diversificado nas temáticas discutidas.

| Tempo | Objetivo | Notas |
|------------------------------------|------------------------|--|
| 11h30 - 11h40 (Máx. 10 minutos) | Ronda de apresentações | Cada um dos participantes deve apresentar-se em 1 min. |

Organização do trabalho de grupos (11h30 – 13h00)

11h40 - 11h45
(Máx. 5 minutos)

Sorteio de um membro do grupo para cada uma das seguintes tarefas:

- Controlo do tempo
- Anotações/Organização de notas
- Apresentador



Use o envelope que está em cima da mesa para o sorteio.

Cada participante retira um papel do envelope. Por grupo existem 7 papéis brancos, e 3 papéis que indicam a função a realizar.

Tarefas:

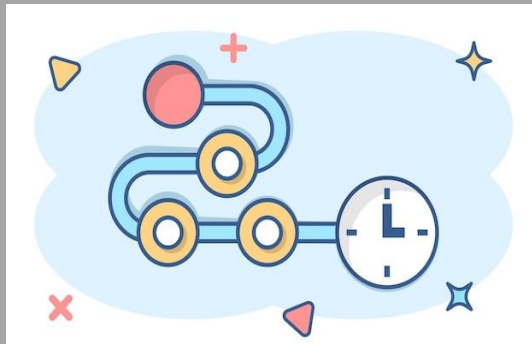
- ✓ Controlo do tempo: garanta que o tempo é cumprido segundo estas instruções.
- ✓ Anotações/Organização de notas: garantir que todos os participantes do grupo falam e participam; organizar as contribuições (post-its) nas cartolinas; identificar as soluções mais relevantes a debater em grupo.
- ✓ Apresentador: organizar as conclusões principais do trabalho de grupo, a apresentar após o almoço a toda a plateia.

Todos os participantes: tome notas nas suas folhas; para cada questão abordada contribua com, pelo menos, 2 post-it para a cartolina.

Organização do trabalho de grupos (11h30 – 13h00)

11h45 - 12h05
(Máx. 20 minutos)

Objetivo: identifique quais as principais mudanças nos setores agrícola, florestal e agroflorestal, que tem observado nos últimos anos? Que motivações/razões encontra para essas mudanças estarem a ocorrer?



- Durante 2 ou 3 minutos cada participante reflete sobre o tema. Pode tomar notas individuais nas folhas facultadas para o efeito.
- Cada participante participa com pelo menos 2 post-it.
- Os post-it são colocados na “linha do tempo” de uma das cartolinas disponíveis
- O participante que tem a função de Anotações/Organização de notas revê a distribuição dos post-its na linha do tempo
- O participante que tem a função de Anotações/Organização de notas promove uma ronda por todos os participantes em que cada um identifica o aspeto mais relevante.
- Debate

Organização do trabalho de grupos (11h30 – 13h00)

12h05 - 12h20
(1º tipo de solução)

Objetivo: identifique atividades, boas práticas ou soluções nos setores agrícola, florestal e agroflorestal que contribuam para a resiliência da paisagem da região Norte.

- Durante 2 ou 3 minutos cada participante reflete sobre o tema. Pode tomar notas individuais nas folhas facultadas para o efeito.
- Cada participante participa com pelo menos 2 post-its.
- Os Post-its são colocados numa das cartolinas disponíveis.

12h20 - 12h35
(2º tipo de solução)

Considere que existem 4 tipos de soluções: Gestão, Financeiras, Governança ou Tecnológicas. Cada grupo deve debater pelo menos dois tipos de soluções.

- O participante que tem a função de Anotações/Organização de notas agrupa e revê em voz alta as soluções.

12h35 - 12h50
(3º tipo de solução)



- Cada participante identifica a solução que considera mais importante (identificando com 1 voto no post-it ou na cartolina ao lado do post-it que elege)
- O grupo debate as soluções mais votadas.
- O grupo escolhe o 2º tipo de solução
- Repetição dos passos anteriores.
- ...

Organização do trabalho de grupos (11h30 – 13h00)

12h50 - 13h00

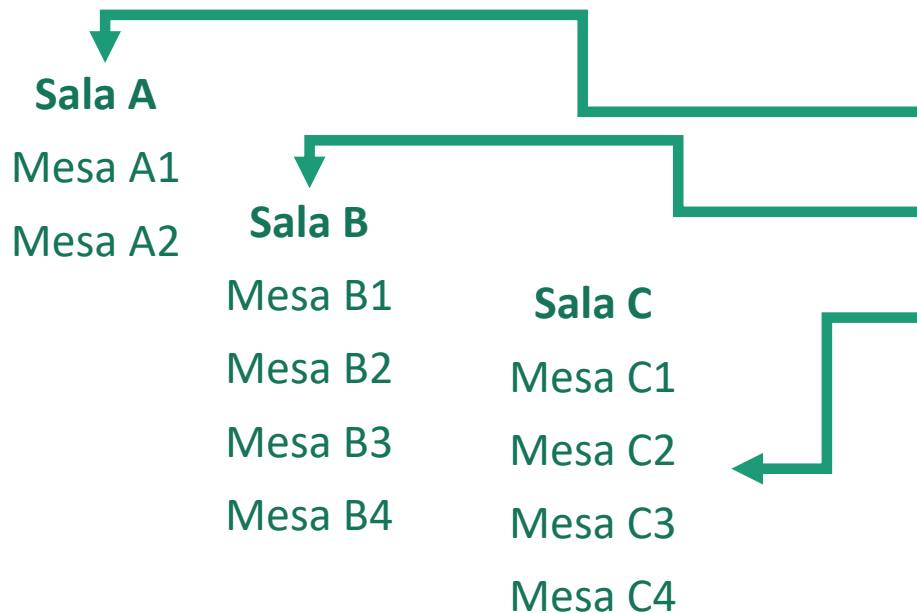
Conclusões e comentários finais

O participante que vai fazer a apresentação dos resultados do grupo após o almoço deve tirar fotografias às cartolinas e aos post-it antes de sair por forma a que possa recorrer às mesmas. As cartolinas vão ser expostas na zona do almoço.

**FOTO DE GRUPO
ANTES DO ALMOÇO!**

Foto: [Bota um Cibo](#)

VAMOS A ISTO!



“Obrigada!”

*Participe no desenvolvimento
dos materiais!*

Tem dúvidas? Fale connosco!

Estamos ao seu dispor.



Joana Amaral Paulo

*Sobreiro; Cortiça; Silvicultura;
Sistemas Agroflorestais; Bolota.*



Susete Marques

*Planeamento da Gestão florestal,
Sistemas de Apoio à Decisão,
Optimização, Fogos, Agronomia.*



Teresa Fonseca

*Silvicultura; Inventário Florestal;
Gestão Florestal; Ciência de
Dados; Pinheiro-Bravo; Sobreiro.*



Paulo Firmino

*Estatística Espacial; Sobreiro;
Modelação Florestal; Inventário
Florestal; Nemátodo-do-Pinheiro.*