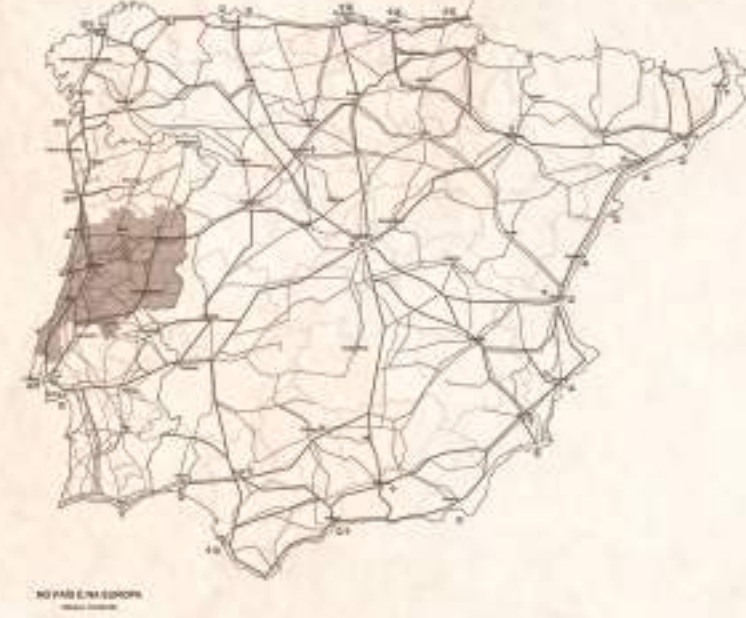


# HUB TECNOLÓGICO E TURÍSTICO

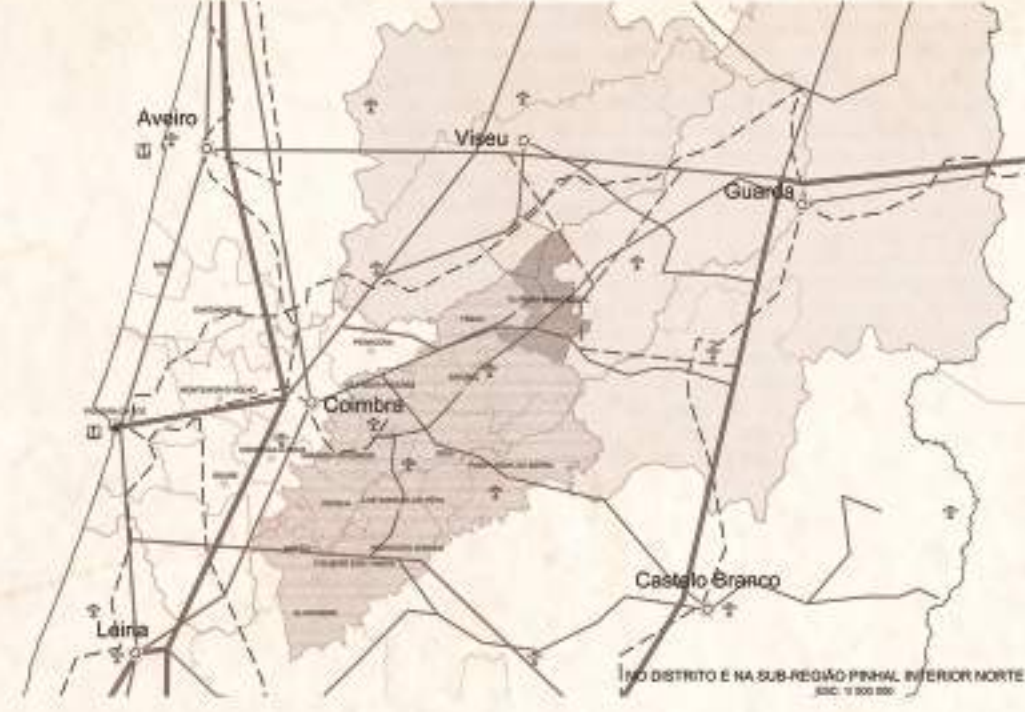
## Aldeia de Vila Franca da Beira

### Localização do Concelho de Oliveira do Hospital

Enquadramento Nacional



Enquadramento Distrital

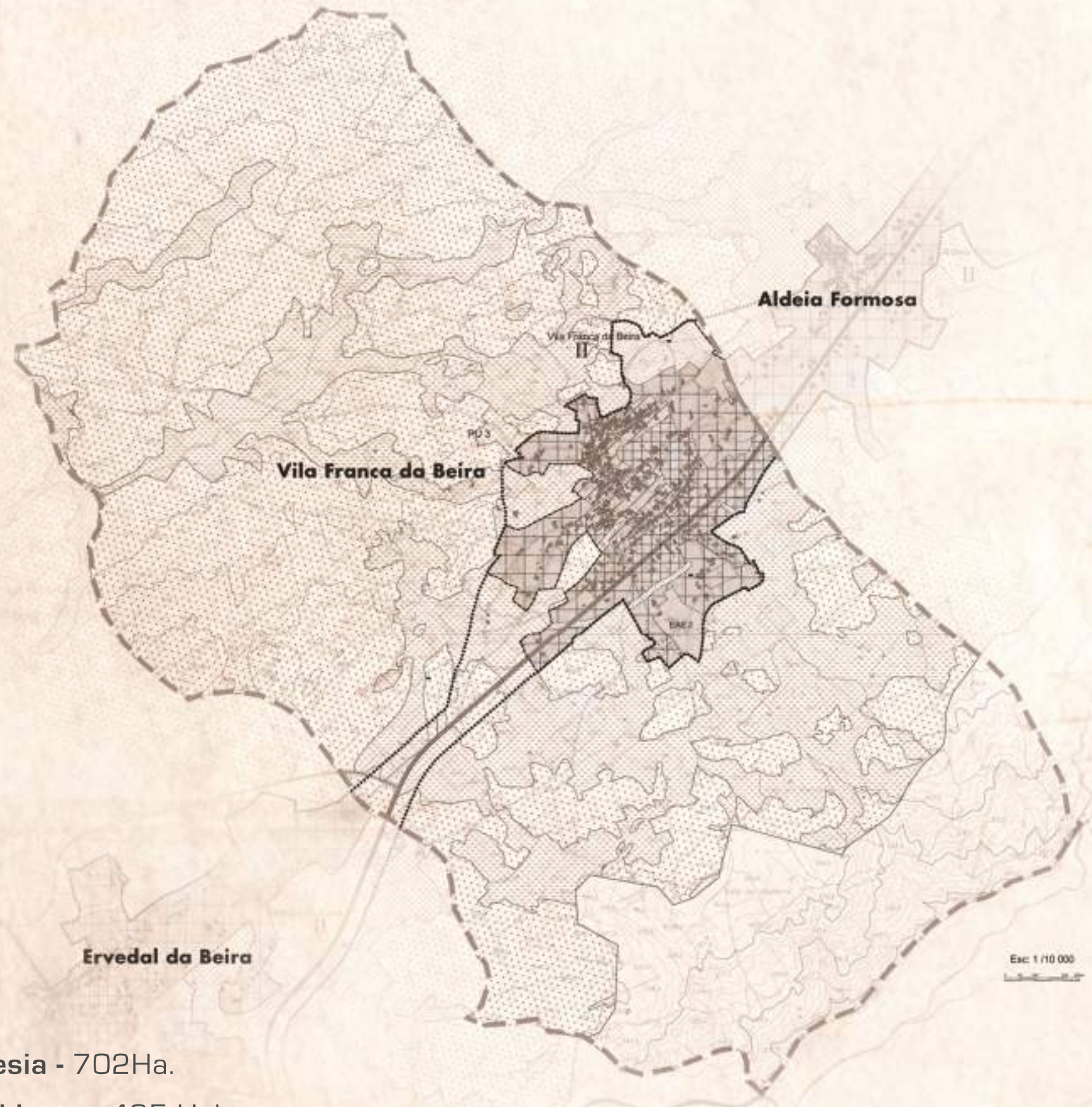


### Enquadramento do Concelho



### Localização da Freguesia de Vila Franca da Beira

Planta da Freguesia



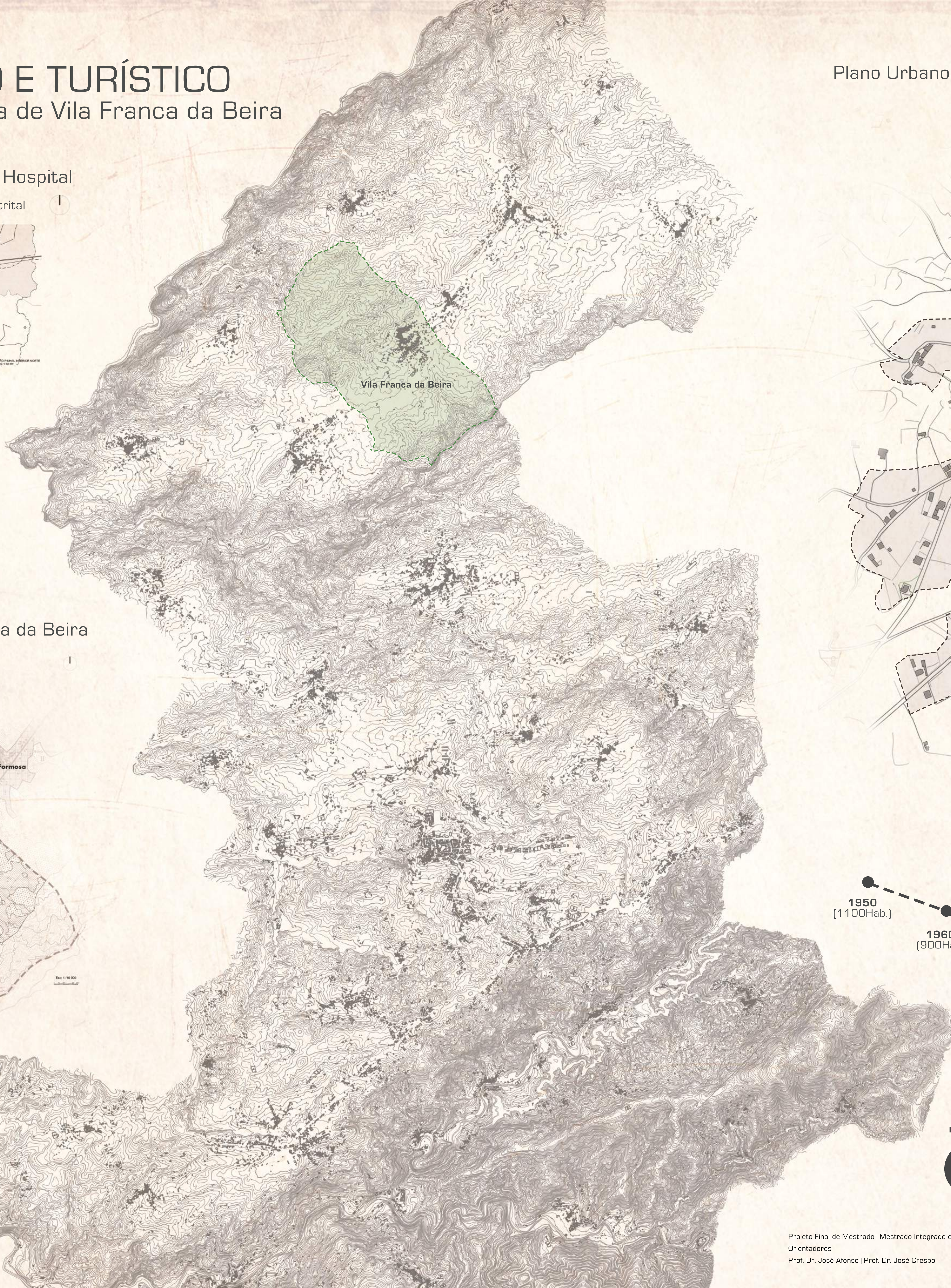
Área da Freguesia - 702Ha.  
 População Residente - 465 Hab.  
 Densidade Pop. - 64,3 hab/Km2

#### Ocupação do Solo

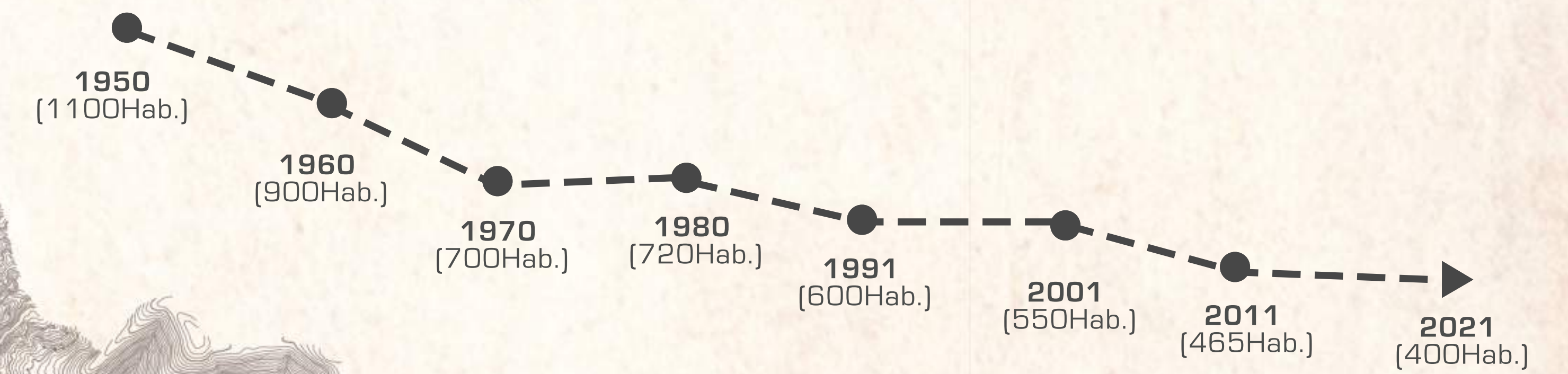
Solo florestal - 70%  
 Solo Agrícola - 25%  
 Área Urbana - 3,5%

#### Freguesias vizinhas

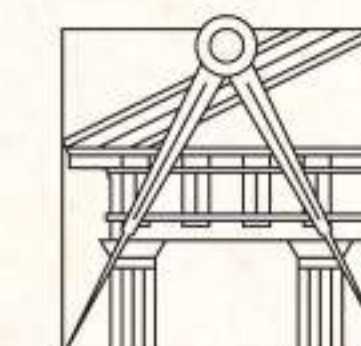
- Ervedal da Beira  
 - Aldeia Formosa



### Despovoamento



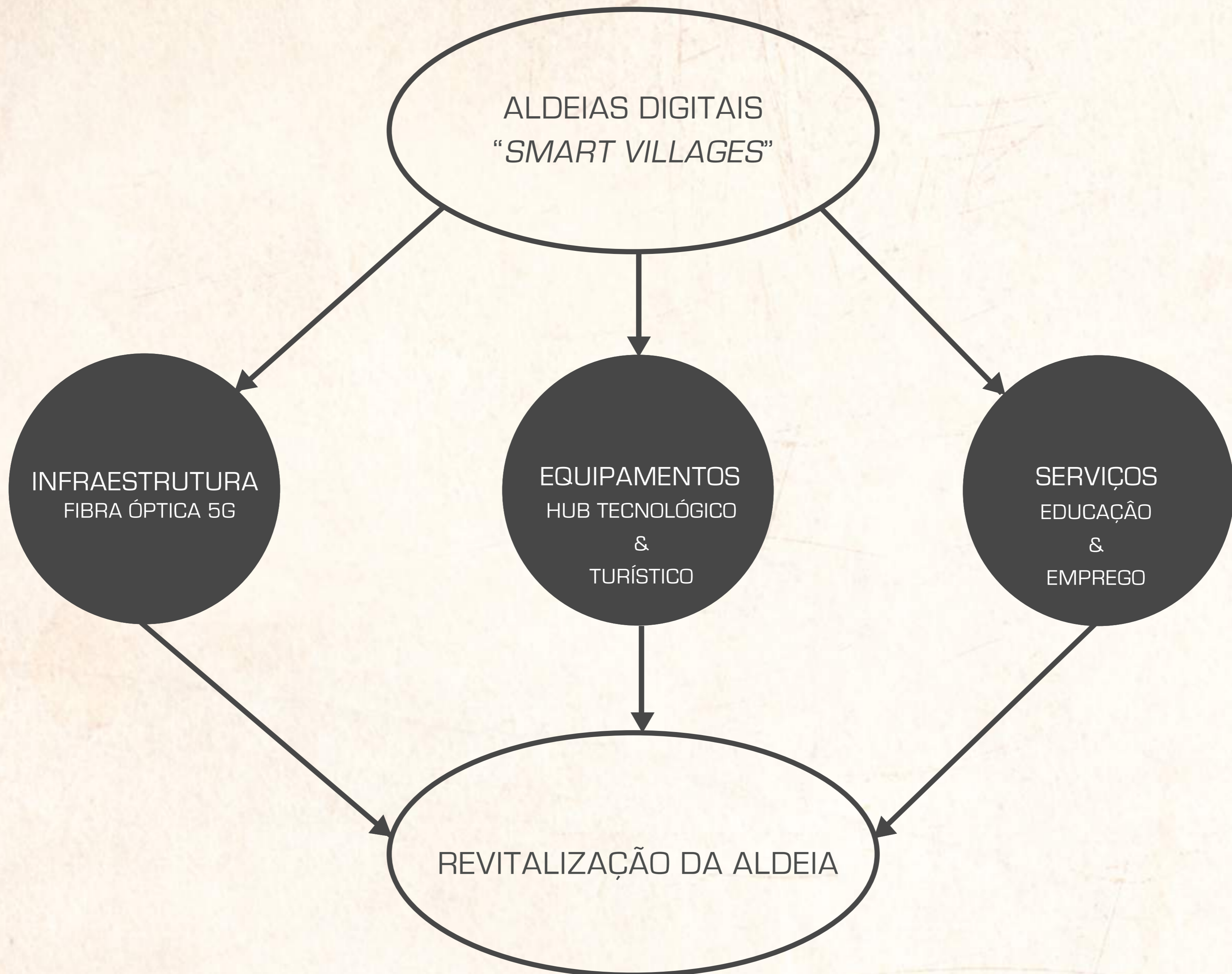
### Crescimento efetivo



# HUB TECNOLÓGICO E TURÍSTICO

Aldeia de Vila Franca da Beira

P2



# HUB TECNOLÓGICO E TURÍSTICO

Aldeia de Vila Franca da Beira

P3

Proposta Urbana de Revitalização da Aldeia

## Zonas de intervenção

- 1 - Av. 23 de Maio/N231-2
- 2 - Largo da Capela
- 3 - Parque público das Merendas
- 4 - Campo de Futebol da U.D.V.F
- 5 - Percurso Aldeia de Vila Franca
- 6 - Hub tecnológico e turístico

1:1000

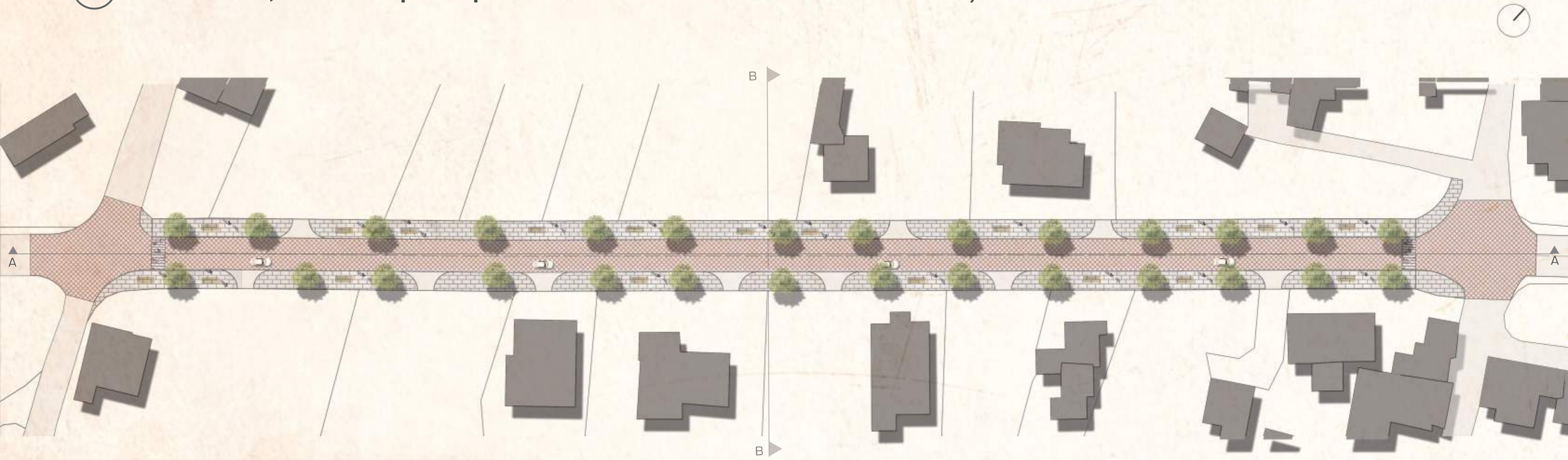
# HUB TECNOLÓGICO E TURÍSTICO

## Aldeia de Vila Franca da Beira

P4

Proposta urbana de revitalização da Aldeia - Zonas de intervenção

1 - Reabilitação da via principal de acesso à Aldeia - Av. 23 de Maio/N231-2



PLANTA PROPOSTA - Av. 23 de Maio/N231-2

1:500



- Alteração do pavimento rodoviário para pedra local pigmentada
- Rampas de acesso a terrenos adjacentes
- Mobiliário urbano - Bancos de madeira
- Árvores ao longo da Avenida
- 2 Passeios novos ao longo da Avenida
- Novo pavimento pedra local pigmentada nos cruzamentos



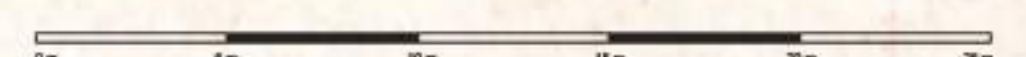
CORTE AA PROPOSTA - Av. 23 de Maio/N231-2

1:500



CORTE BB PROPOSTA - Av. 23 de Maio/N231-2

1:200



# HUB TECNOLÓGICO E TURÍSTICO

## Aldeia de Vila Franca da Beira

P5

Proposta urbana de revitalização da Aldeia - Zonas de intervenção

### 2 - Requalificação do espaço público do Largo da Capela



PLANTA PROPOSTA - Largo da Capela 1:200



- Novo pavimento rodoviário na zona do largo com pedra local pigmentada
- Rampas nas extremidades da via na zona do largo
- Re-pavimentar o largo com pedra local
- Coberturas semelhantes às pérgolas de madeira
- Mobiliário urbano - Novo local para arder o ceppo com banco
- Rampa de acesso à igreja



CORTE AA PROPOSTA - Largo da Capela 1:100



CORTE BB PROPOSTA - Largo da Capela 1:100

# HUB TECNOLÓGICO E TURÍSTICO

## Aldeia de Vila Franca da Beira

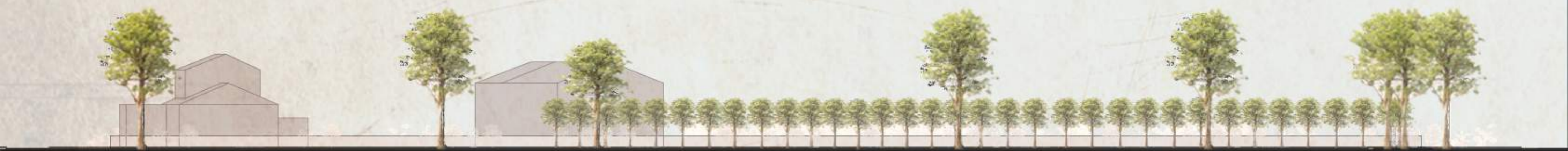
P6

Proposta Urbana de revitalização da Aldeia - Zonas de intervenção

### 3 - Requalificação do Parque público das merendas



- Nova estrada de ligação da rua da arcaínha à rua da escola
- Passeios e pavimentos públicos em pedra local
- Estrutura de apoio barbecue e w.c.
- Mobiliário urbano - bancos de madeira
- Plantação de árvores e vegetação



# HUB TECNOLÓGICO E TURÍSTICO

## Aldeia de Vila Franca da Beira

P7

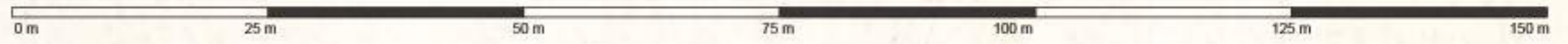
Proposta Urbana de revitalização da Aldeia - Zonas de intervenção

④ - Reabilitação do Campo de futebol da União Desportiva de Vila Franca

I



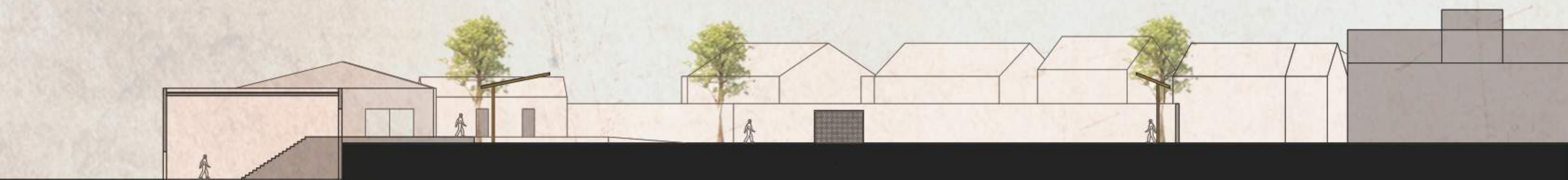
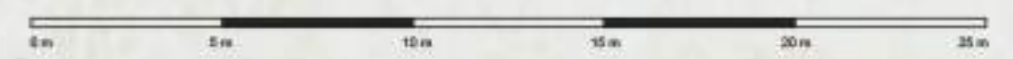
PLANTA PROPOSTA - Campo de futebol da U.D.V.F 1:500



- Novo ginásio
- Melhoramento dos equipamentos existentes
- Coberturas novas de madeira e chapa
- Novo pavimento do campo de futebol



CORTE AA PROPOSTA - Campo de futebol da U.D.V.F 1:200



CORTE BB PROPOSTA - Campo de futebol da U.D.V.F 1:200

# HUB TECNOLÓGICO E TURÍSTICO

## Aldeia de Vila Franca da Beira

### Proposta Urbana de revitalização da Aldeia - Zonas de intervenção

#### 5 - Percurso Aldeia Vila Franca da Beira



- Largo do Pelourinho

3



- Jardim do Rossio

2



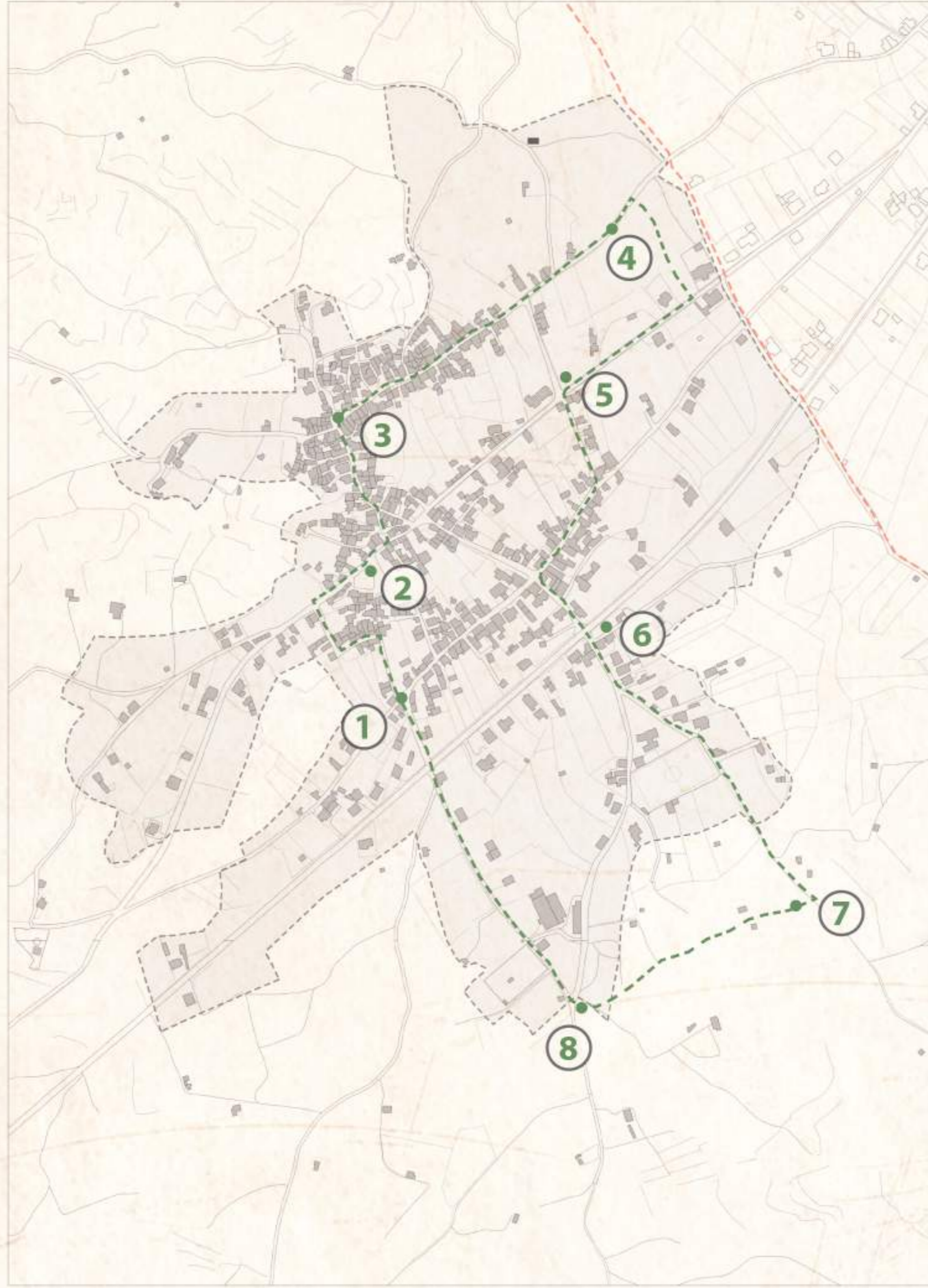
- Junta de Freguesia

1



- Fábrica de Madeira

8



#### - Percurso e estações - 3km

- Novo percurso pedestre com ciclovia
- Sinalizações verticais com informação histórica e itinerário do percurso
- Estações de bicicletas com estruturas de madeira semelhantes a pérgolas

1



- Rua Arcaíinha (parque das merendas)

4



- Cruzamento Rua da União

5



- Cruzamento a norte da Av. 23 de Maio

6



- Local Novo Hub tecnológico e turístico

7



2 - Estação de bicicletas do jardim do rossio

2



6 - Estação de bicicletas do cruzamento a norte da Av. 23 de Maio

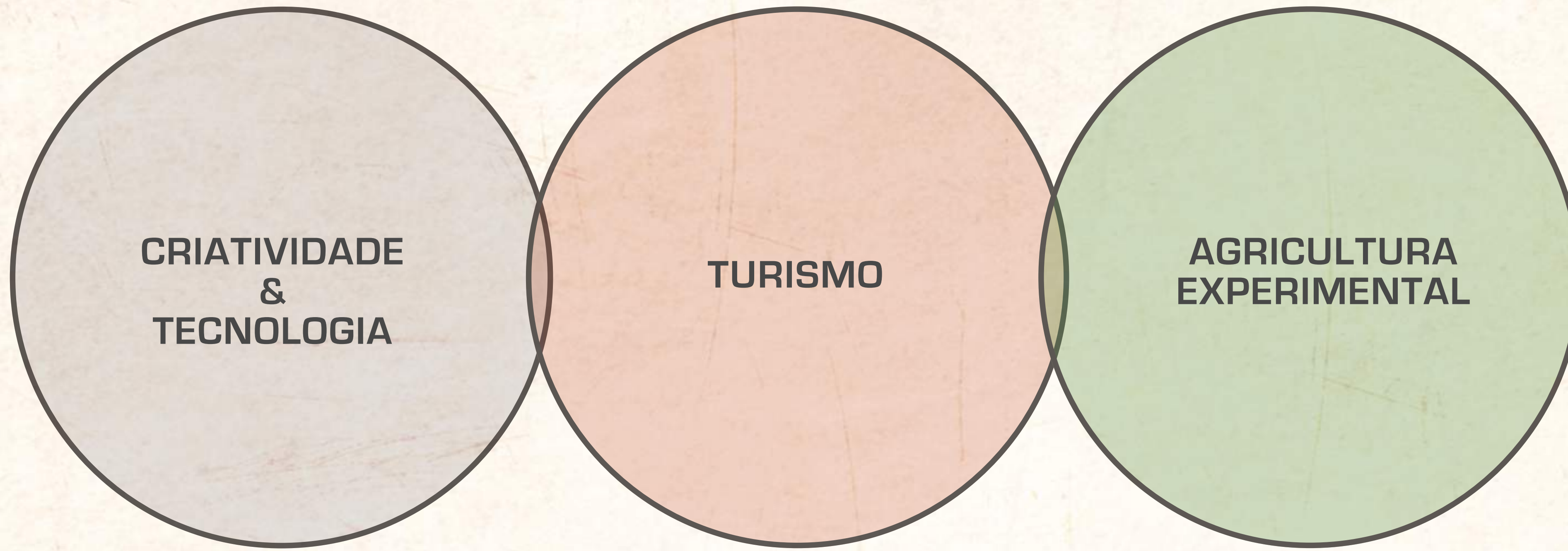
6

## Proposta Arquitetónica

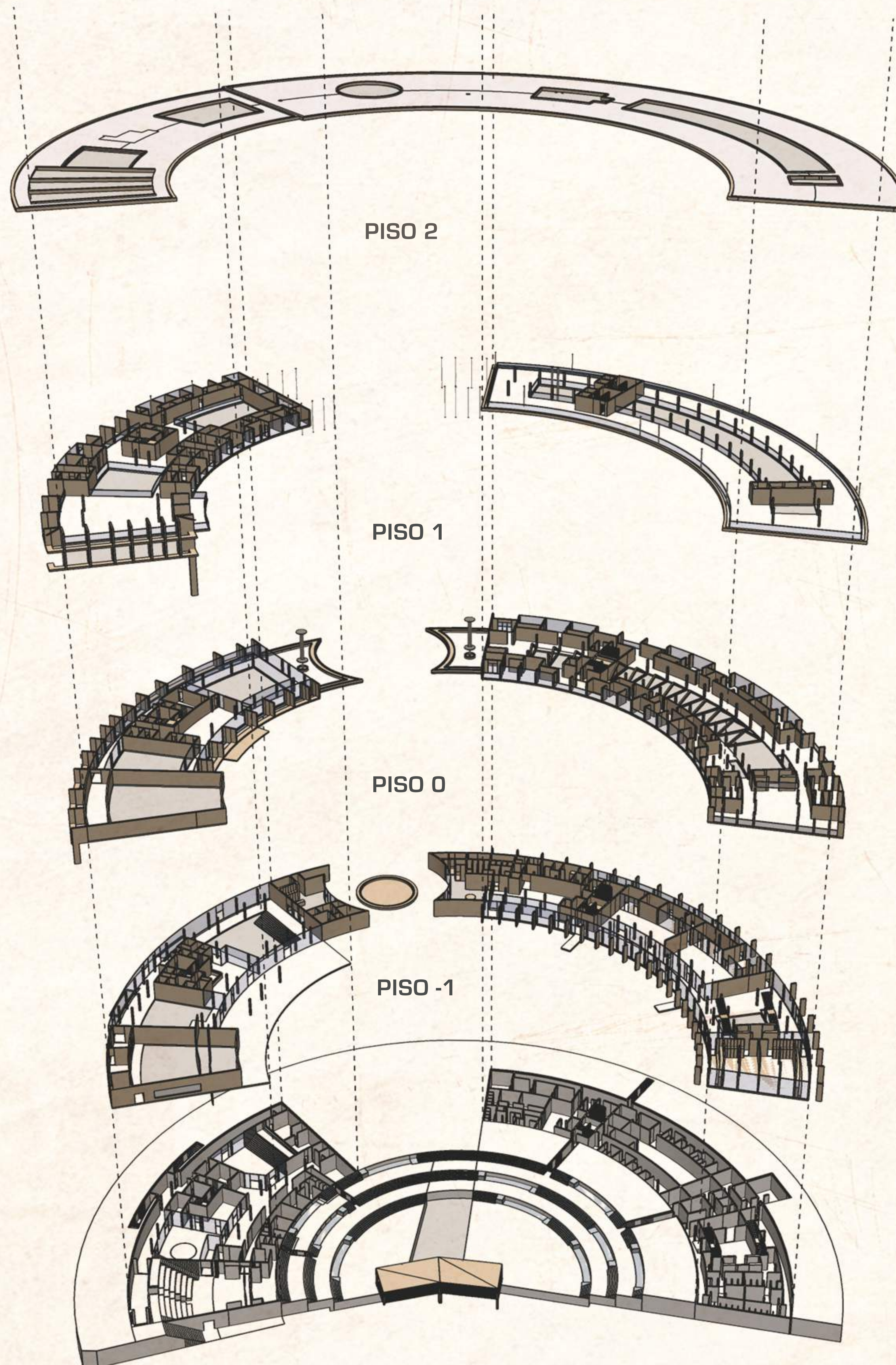
Parte integrante da proposta urbana de revitalização da Aldeia

### 6 - HUB TECNOLÓGICO E TURÍSTICO

#### CONCEITO



#### COBERTURA



ALOJAMENTOS  
+  
TERRAÇO

MIRADOURO

ESPAÇO CO-WORK  
+  
TERRAÇO

ALOJAMENTOS  
+  
TERRAÇO

RECEÇÃO  
BAR/CAFETARIA  
+  
AUDITÓRIO

RECEÇÃO  
+  
RESTAURANTE  
+  
ESTUFAS  
+  
MEDITAÇÃO

ZONA DE APOIO ÀS  
ATIVIDADES DO ESPETÁCULO  
+  
PALCO  
+  
GALERIA DE ARTE  
+  
BILHETEIRA E ADMIN

ZONA TÉCNICA ESTUFAS  
+  
SPA  
+  
PRODUÇÃO E DISTRIBUIÇÃO ALIMENTAR

#### VISTA EXPLODIDA DO HUB TECNOLÓGICO E TURÍSTICO POR PISO



## Proposta Arquitetónica

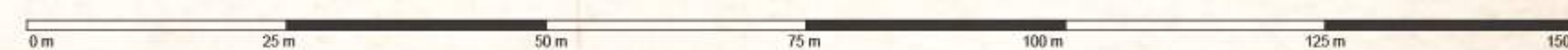
Parte integrante da proposta urbana de revitalização da Aldeia

### 6 - HUB TECNOLÓGICO E TURÍSTICO



PLANTA DE IMPLANTAÇÃO - Hub tecnológico e turístico

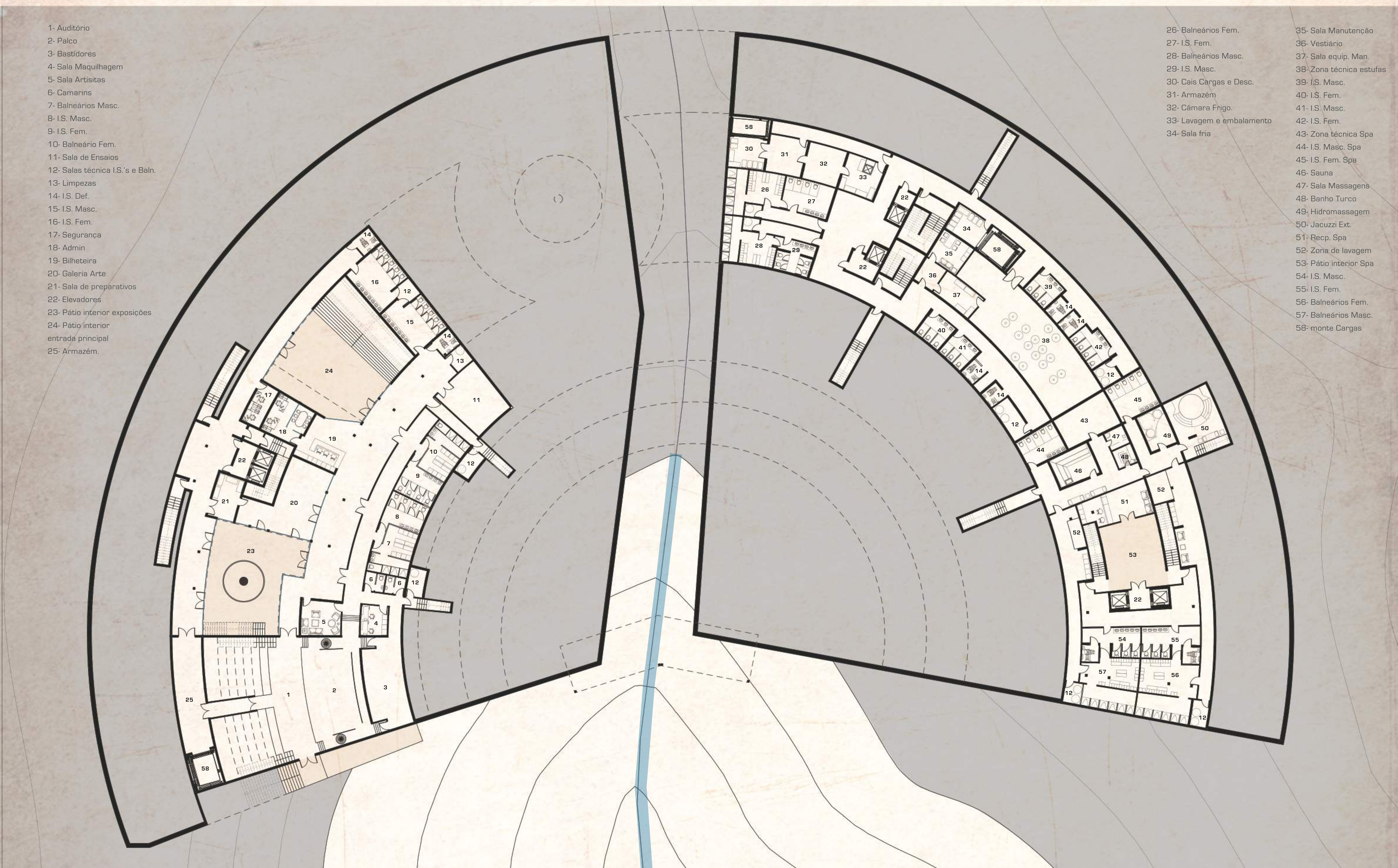
1:500



## Proposta Arquitetónica

Parte integrante da proposta urbana de revitalização da Aldeia

### 6 - HUB TECNOLÓGICO E TURÍSTICO



PLANTA PISO -1 - Hub tecnológico e turístico

1:200





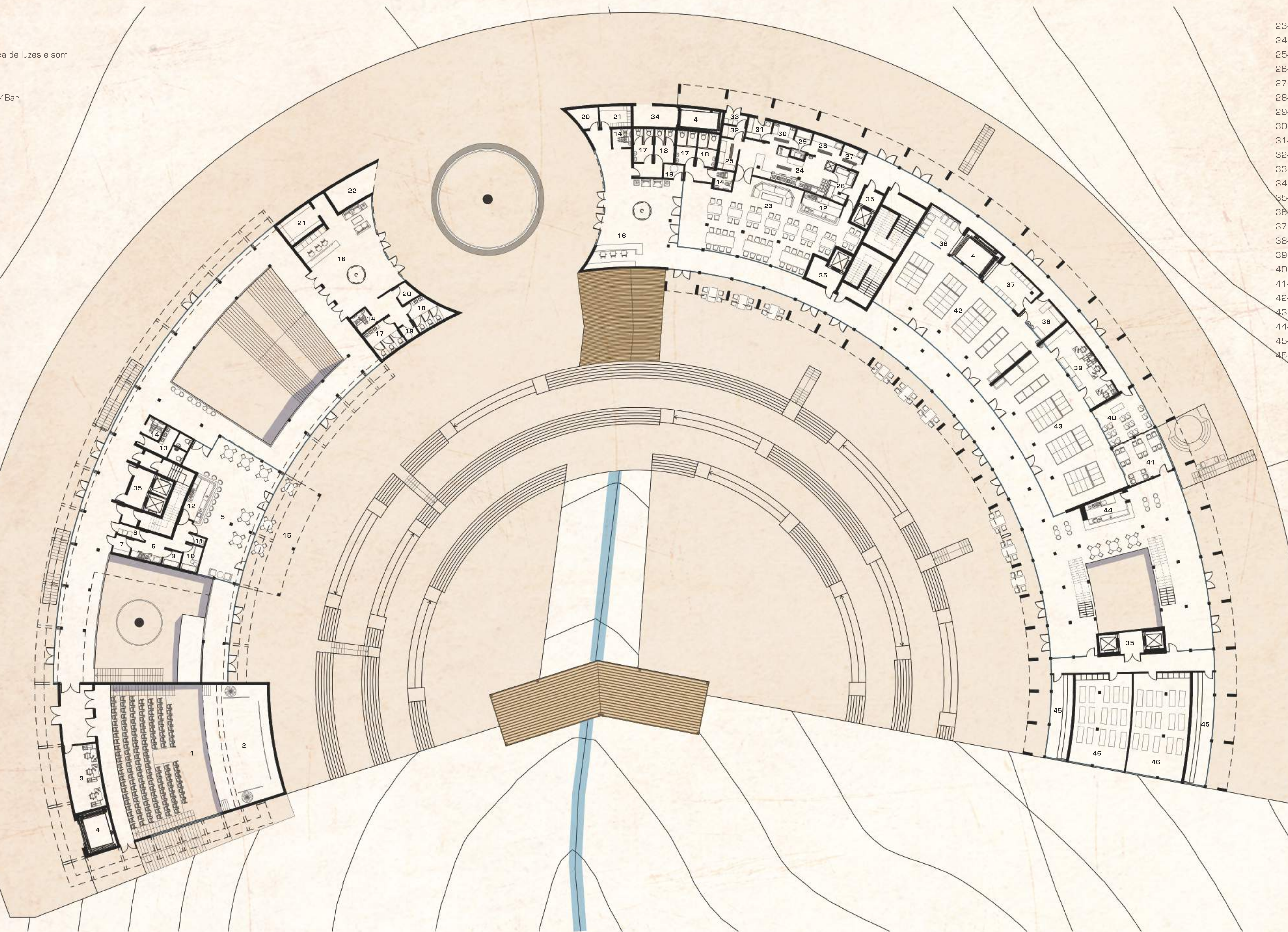
## Proposta Arquitetónica

Parte integrante da proposta urbana de revitalização da Aldeia

### 6 - HUB TECNOLÓGICO E TURÍSTICO

- 1- Auditório
- 2- Palco
- 3- Régie - Sala técnica de luzes e som
- 4- Montagem Cargas
- 5- Cafeteria/Bar
- 6- Cozinha Cafeteria/Bar
- 7- Vestiários
- 8- Lixo
- 9- Dispensa Secos
- 10- Dispensa Fria
- 11- Limpezas
- 12- Bar
- 13- I.S. Masc./Fem.
- 14- I.S. Def.
- 15- Esplanada
- 16- Recp.
- 17- I.S. Fem.
- 18- I.S. Masc.
- 19- Sala técnica I.S.
- 20- Limpezas
- 21- Cacicós
- 22- Zona bicicletas

- 23- Restaurante
- 24- Cozinha rest.
- 25- Copa
- 26- Dispensa Fria
- 27- Lavagem Hortícolas
- 28- Preparação Hortícolas
- 29- Câmara fria
- 30- Preparação Animais
- 31- Dispensa Secos
- 32- Limpezas
- 33- Lixo rest.
- 34- Cais Cargas e Desc.
- 35- Elevadores
- 36- Sala recolha
- 37- Armazém
- 38- Alimentação peixes
- 39- Laboratório e escritórios
- 40- Workshop 01
- 41- Workshop 02
- 42- Estufa módulo 01
- 43- Estufa módulo 02
- 44- Café
- 45- Zona troca roupa rápida
- 46- Estúdio Yoga/ Med.



PLANTA PISO 0 - Hub tecnológico e turístico

1:200



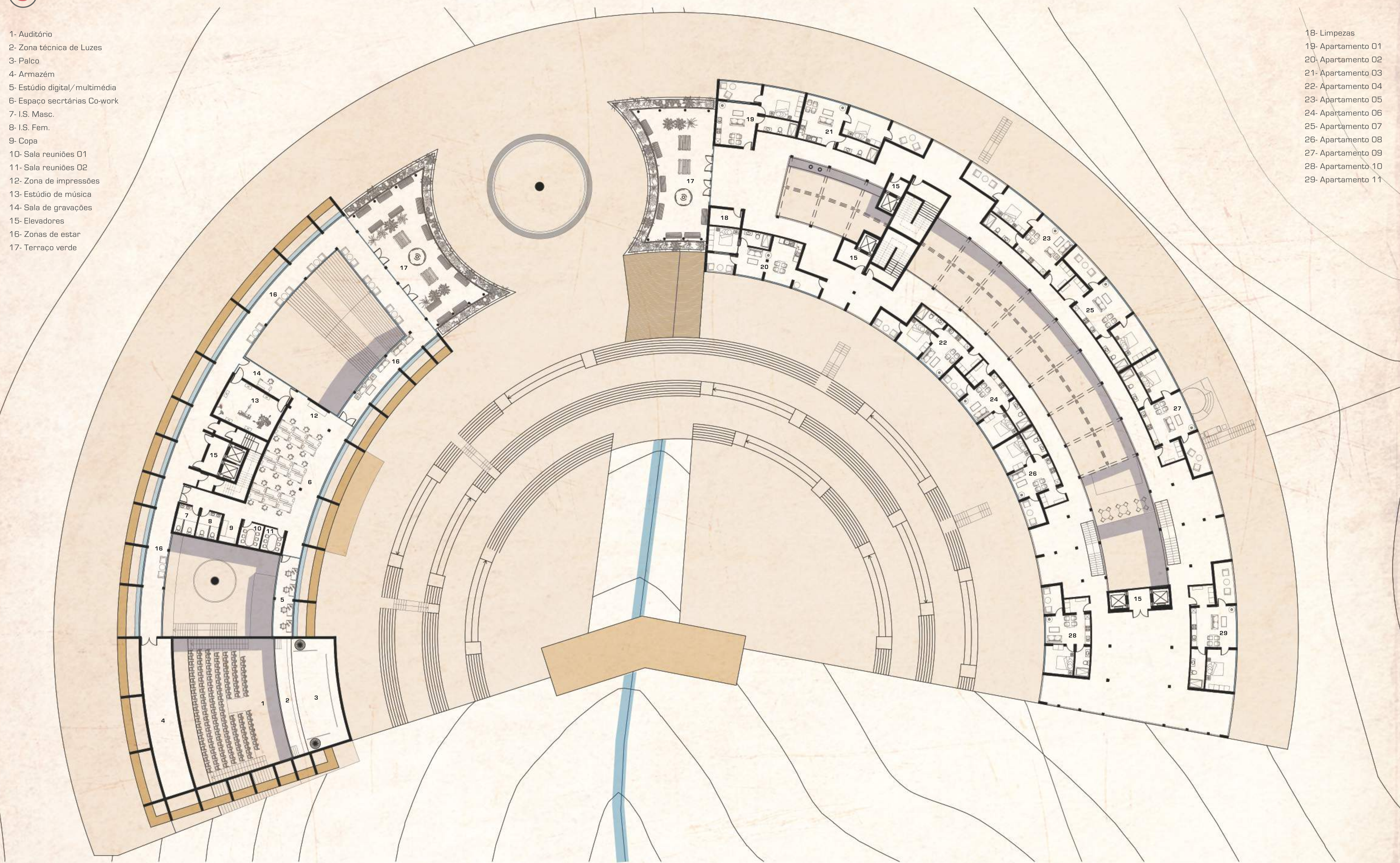
## Proposta Arquitetónica

Parte integrante da proposta urbana de revitalização da Aldeia

### 6 - HUB TECNOLÓGICO E TURÍSTICO

- 1- Auditório
- 2- Zona técnica de Luzes
- 3- Palco
- 4- Armazém
- 5- Estúdio digital/multimédia
- 6- Espaço secretárias Co-work
- 7- I.S. Masc.
- 8- I.S. Fem.
- 9- Copa
- 10- Sala reuniões D1
- 11- Sala reuniões D2
- 12- Zona de impressões
- 13- Estúdio de música
- 14- Sala de gravações
- 15- Elevadores
- 16- Zonas de estar
- 17- Terraco verde

- 18- Limpezas
- 19- Apartamento 01
- 20- Apartamento 02
- 21- Apartamento 03
- 22- Apartamento 04
- 23- Apartamento 05
- 24- Apartamento 06
- 25- Apartamento 07
- 26- Apartamento 08
- 27- Apartamento 09
- 28- Apartamento 10
- 29- Apartamento 11



PLANTA PISO 1 - Hub tecnológico e Turístico

1:200



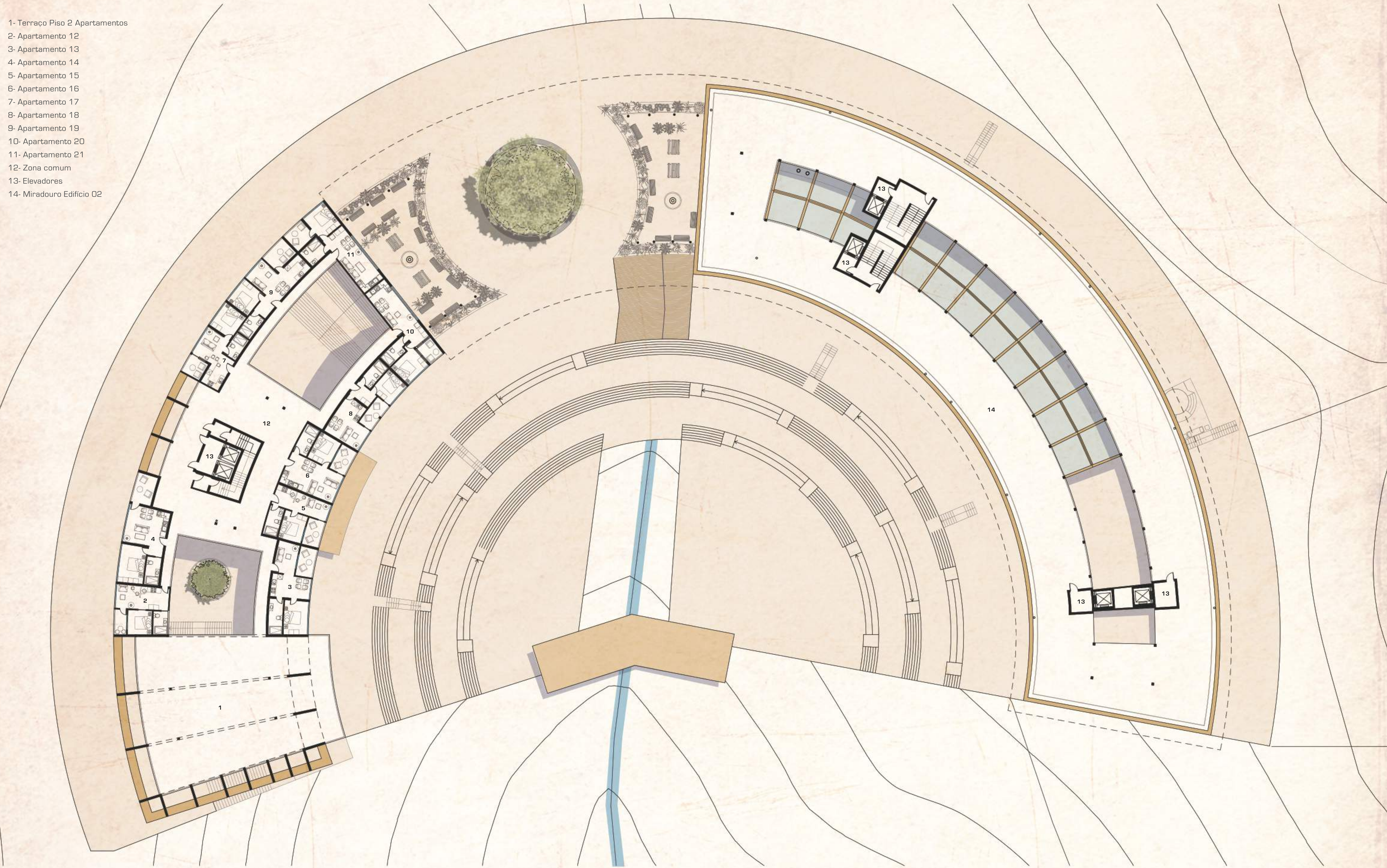


## Proposta Arquitetónica

Parte integrante da proposta urbana de revitalização da Aldeia

### 6 - HUB TECNOLÓGICO E TURÍSTICO

- 1- Terraço Piso 2 Apartamentos
- 2- Apartamento 12
- 3- Apartamento 13
- 4- Apartamento 14
- 5- Apartamento 15
- 6- Apartamento 16
- 7- Apartamento 17
- 8- Apartamento 18
- 9- Apartamento 19
- 10- Apartamento 20
- 11- Apartamento 21
- 12- Zona comum
- 13- Elevadores
- 14- Miradouro Edifício D2



PLANTA PISO 2 - Hub tecnológico e Turístico

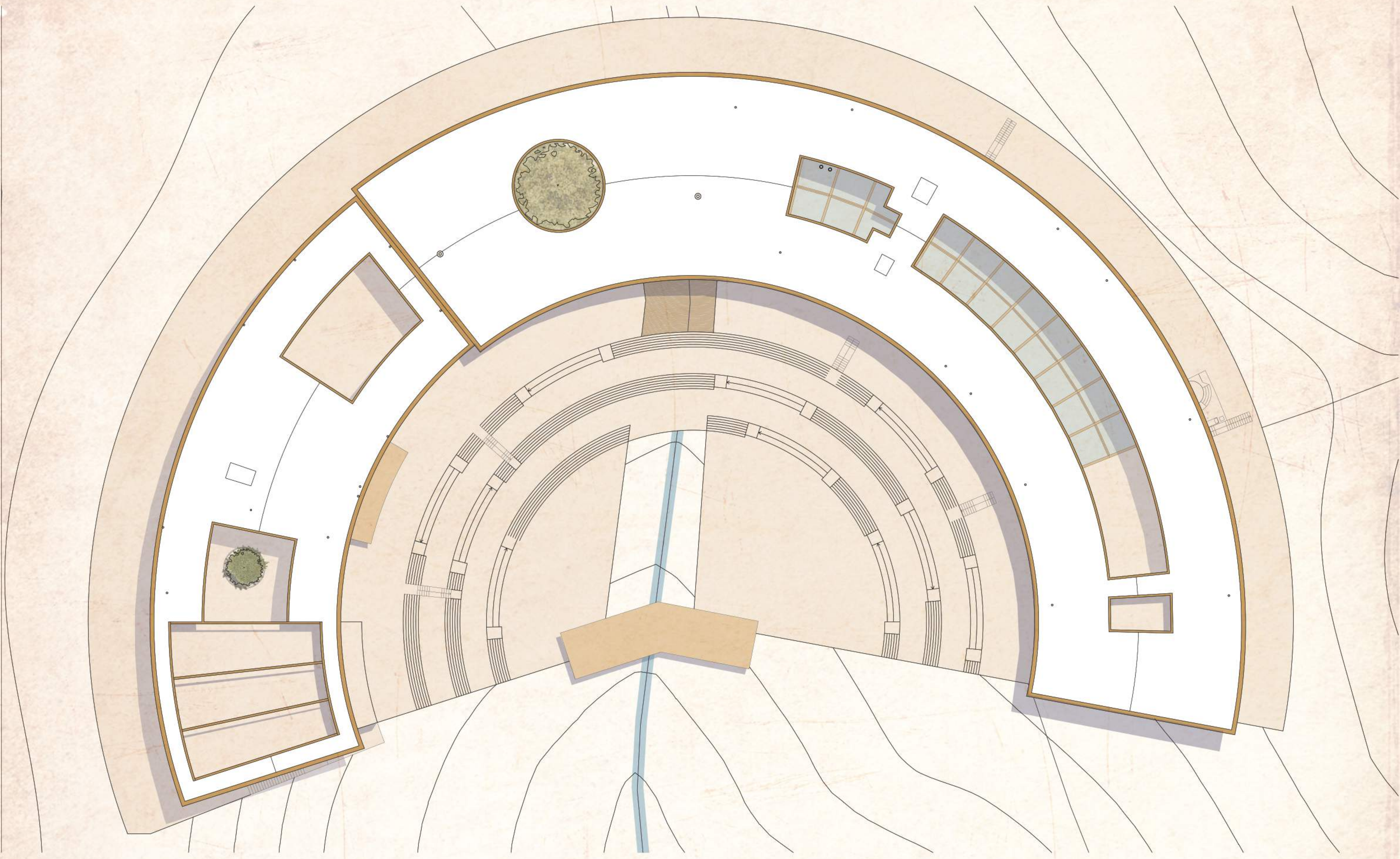
1:200



## Proposta Arquitetónica

Parte integrante da proposta urbana de revitalização da Aldeia

### 6 - HUB TECNOLÓGICO E TURÍSTICO



PLANTA COBERTURA - Hub tecnológico e turístico

1:200

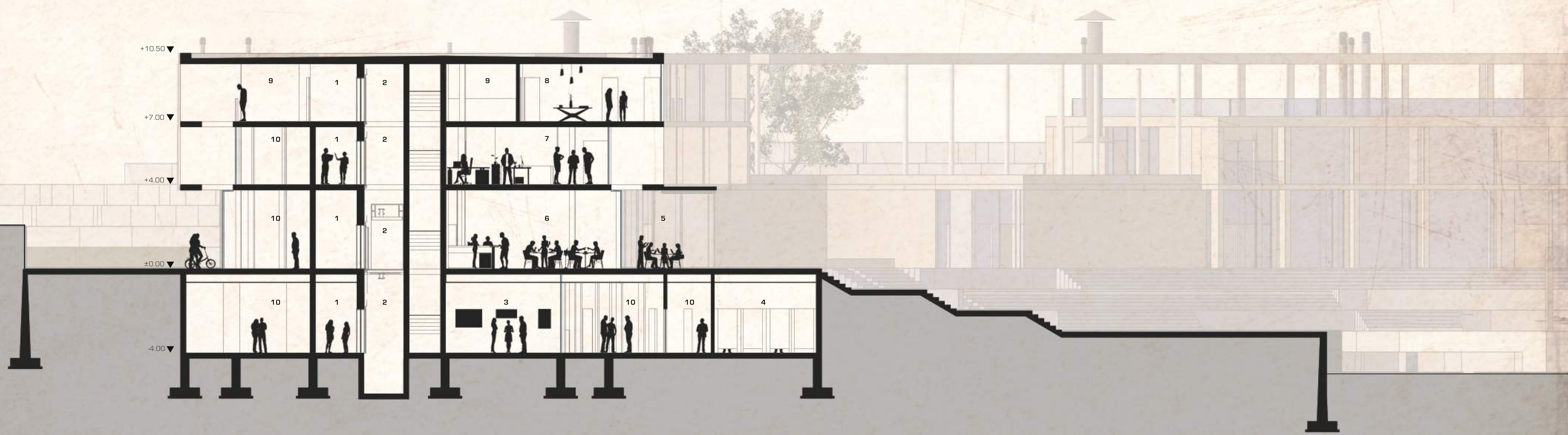
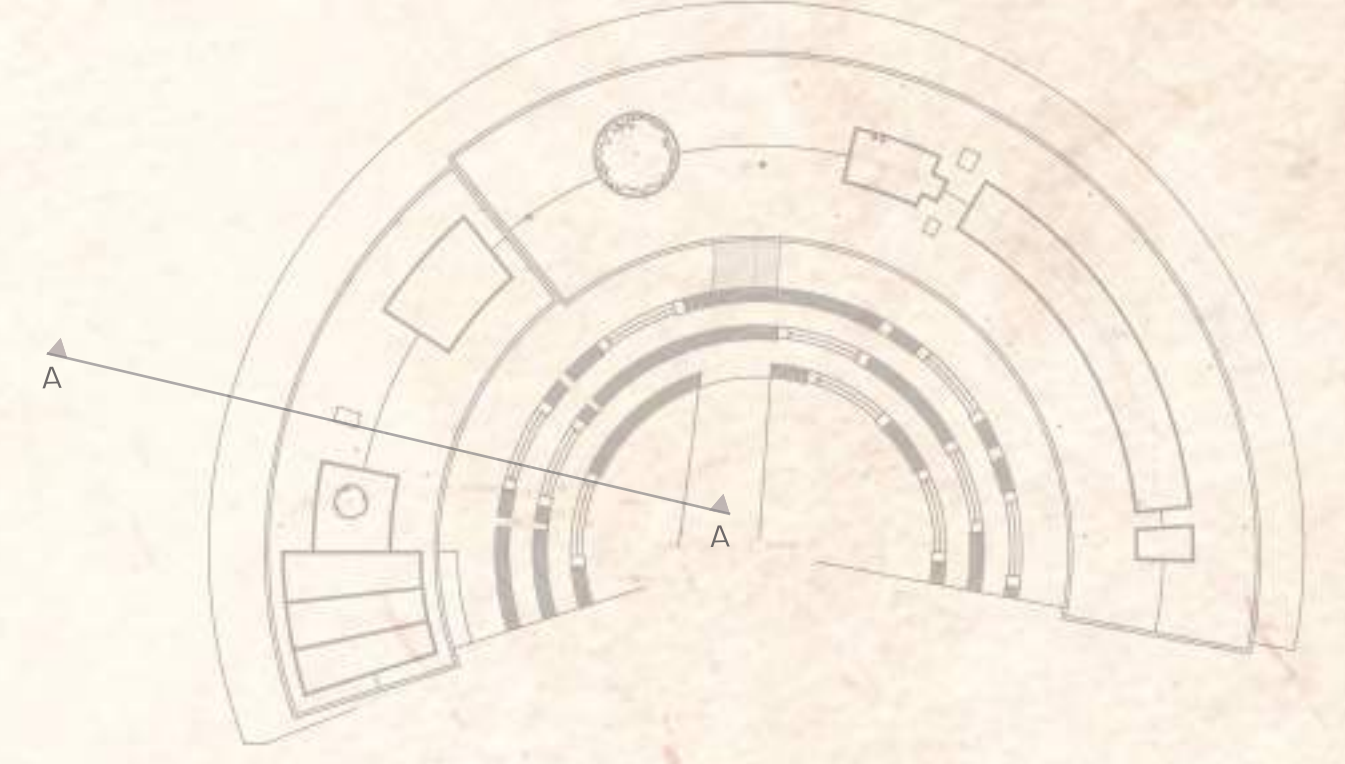


## Proposta Arquitetónica

Parte integrante da proposta urbana de revitalização da Aldeia

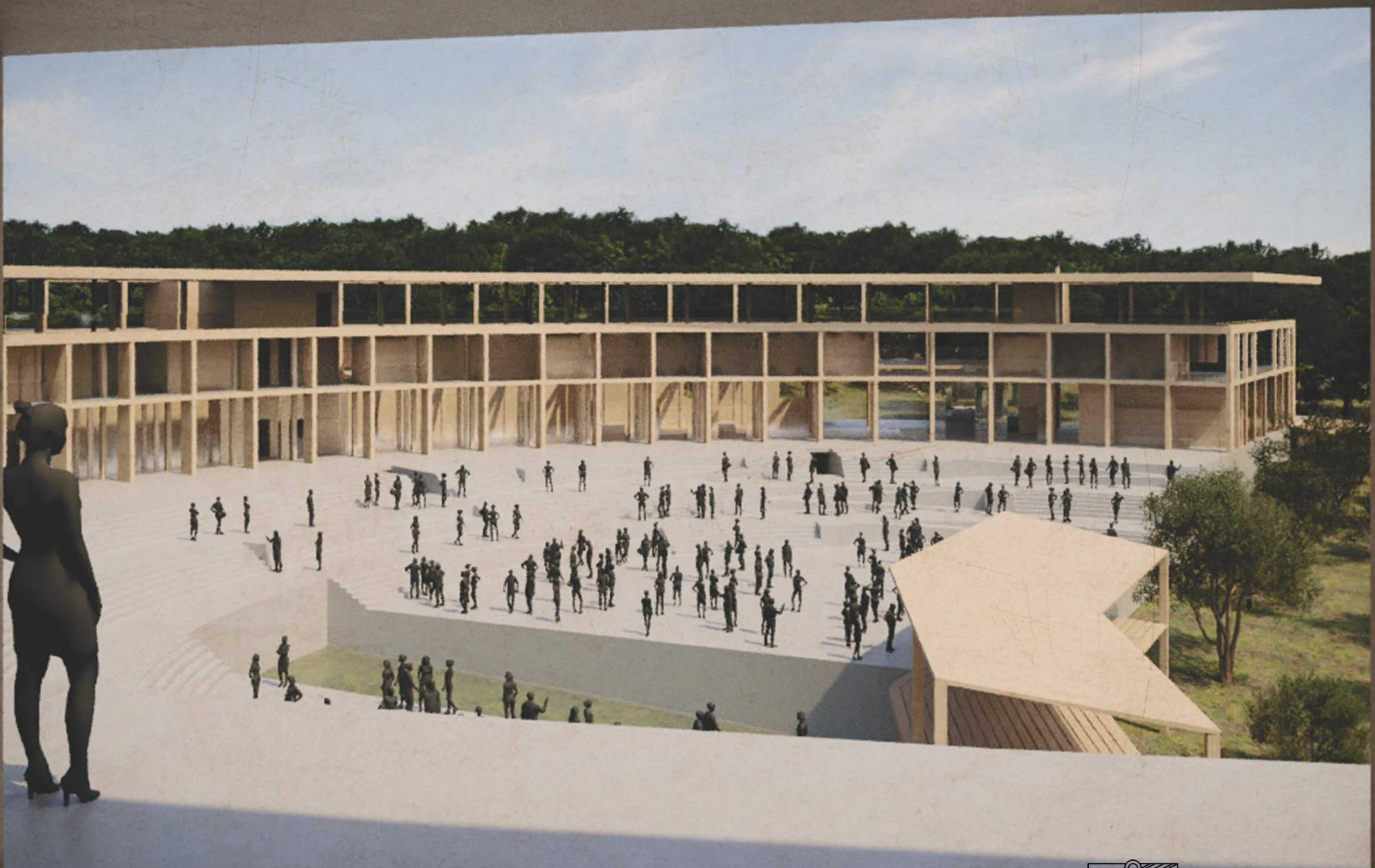
### 6 - HUB TECNOLÓGICO E TURÍSTICO

- 1- Antecâmara Elevadores
- 2- Caixa Elevador
- 3- Galeria de Arte
- 4- I.S. Masc.
- 5- Esplanada
- 6- Bar/Cafetaria
- 7- Espaço Co-working
- 8- Apartamento 6
- 9- Zona Comum
- 10- Corredor



CORTE AA - Hub tecnológico e turístico

1:100 0 m 5 m 10 m 15 m 20 m 25 m

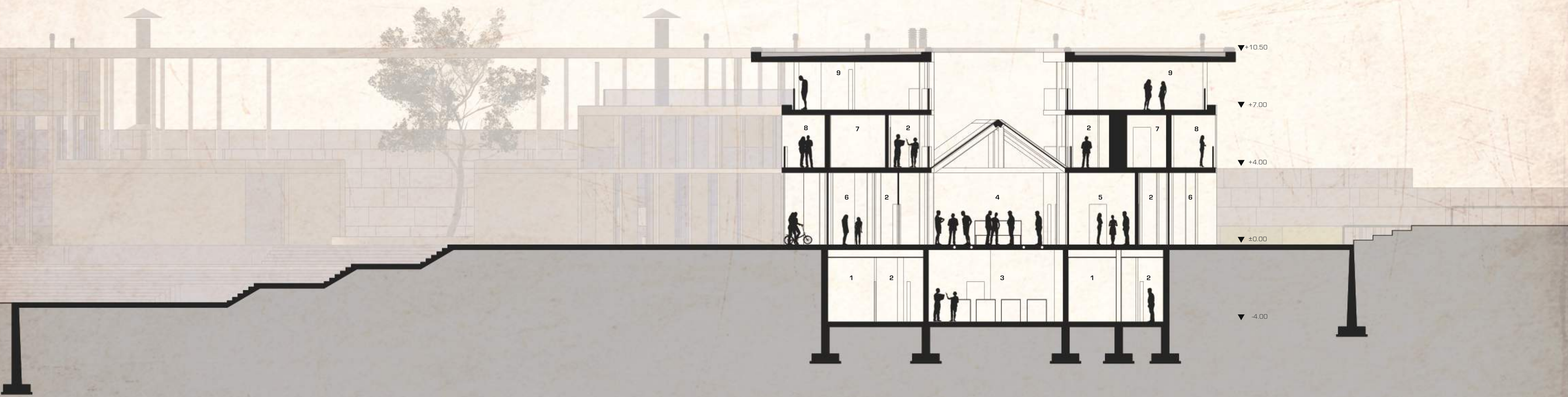
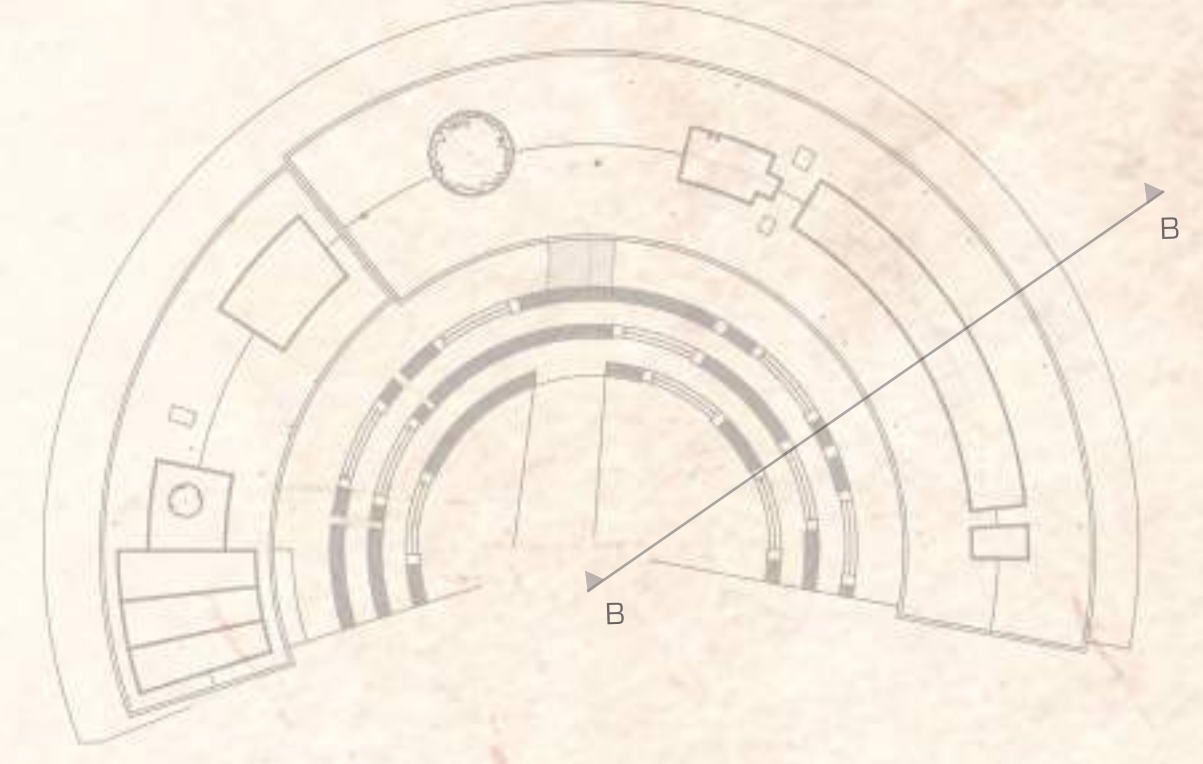


## Proposta Arquitetónica

Parte integrante da proposta urbana de revitalização da Aldeia

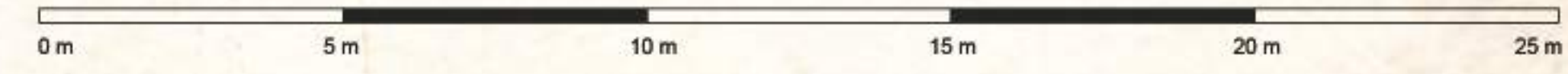
### 6 - HUB TECNOLÓGICO E TURÍSTICO

- 1-1.S. Def.
- 2- Corredor interior
- 3- Zona técnica estufas
- 4- Estufa módulo 01
- 5- Alimentação Peixes
- 6- Corredor exterior
- 7- Apartamentos
- 8- Varandas Apartamentos
- 9- Miradouro



CORTE BB - Hub tecnológico e turístico

1:100



## Proposta Arquitetónica

Parte integrante da proposta urbana de revitalização da Aldeia

### 6 - HUB TECNOLÓGICO E TURÍSTICO



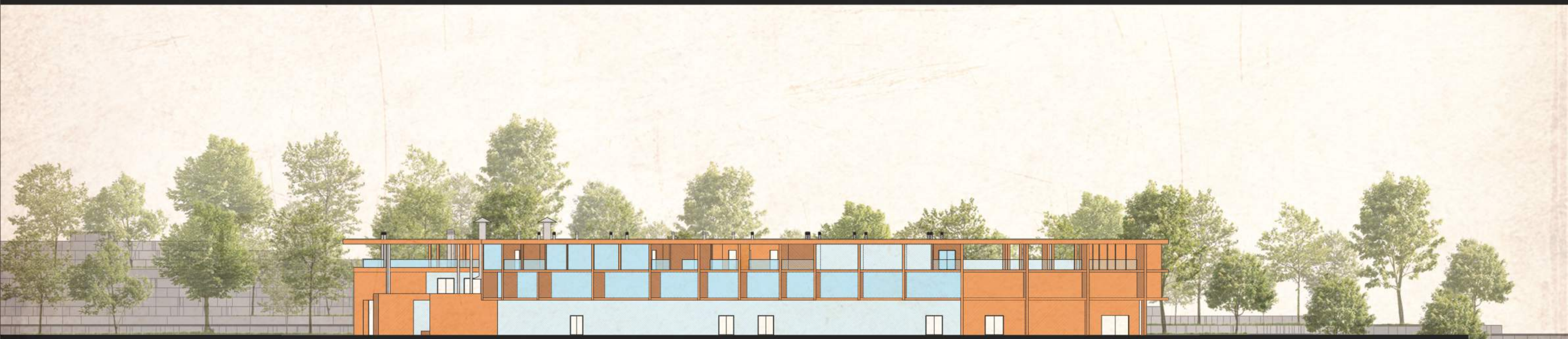
ALÇADO NORTE - Hub tecnológico e turístico

1:200



ALÇADO NASCENTE - Hub tecnológico e turístico

1:200



ALÇADO POENTE - Hub tecnológico e turístico

1:200



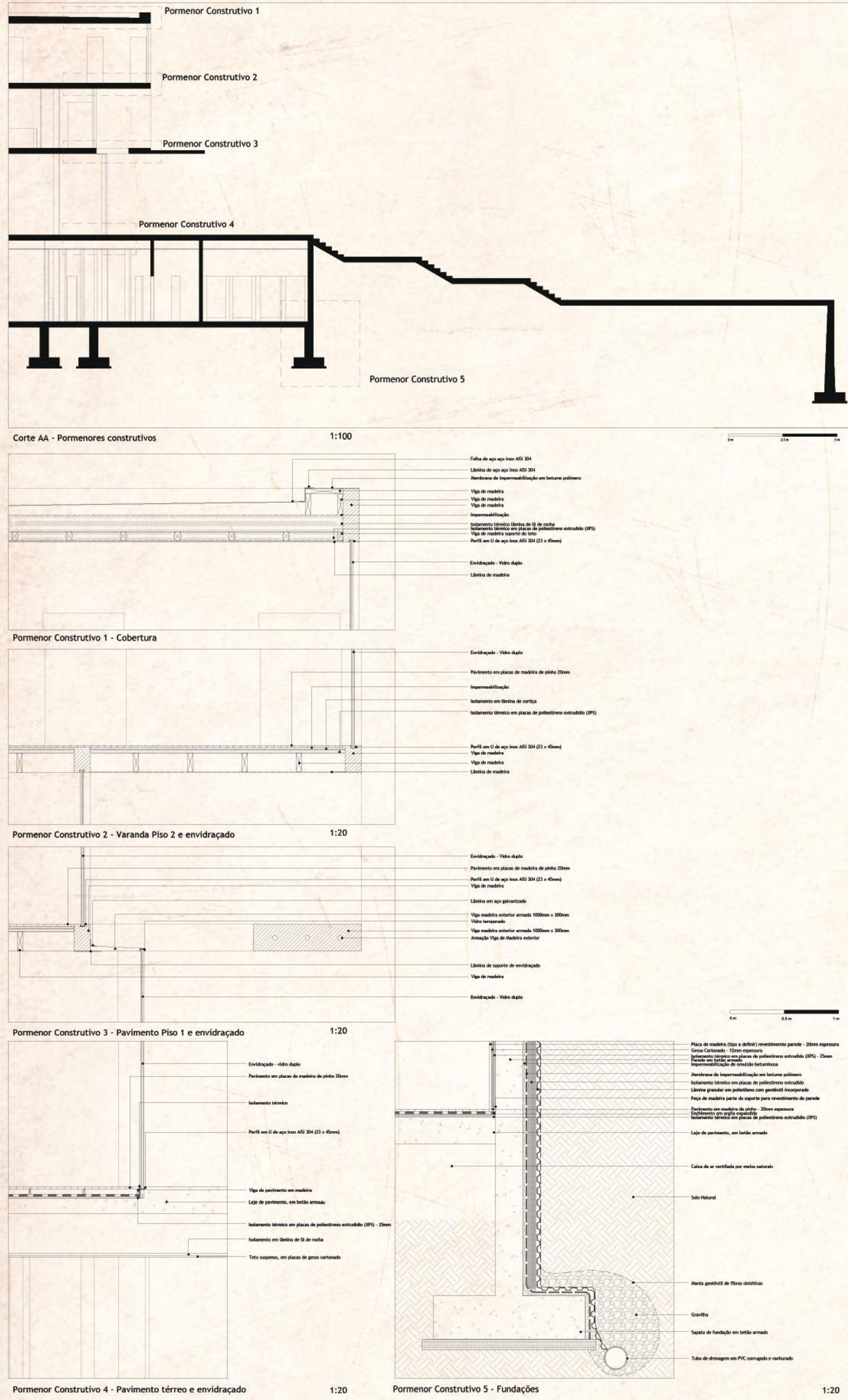
ALÇADO SUL - Hub tecnológico e turístico

1:200

## Proposta Arquitetónica

Parte integrante da proposta urbana de revitalização da Aldeia

### 6 - HUB TECNOLÓGICO E TURÍSTICO



### APARTAMENTO TIPO



Vista do interior do auditório



Vista da entrada principal - Ambiente diurno



Vista da entrada principal - Ambiente crepuscular