

Universidade de Lisboa
Faculdade de Letras



**A gruta artificial das Lapas (Torres Novas).
Contributo para o conhecimento das práticas
funerárias dos 4º e 3º milénios a.n.e. na
Estremadura Portuguesa.**

Cátia Saque Delicado Olivares Vagueiro

Tese orientada pela Prof.^a Doutora Ana Catarina de Freitas
Alves Bravo de Sousa, especialmente elaborada para a
obtenção do grau de mestre em Arqueologia.

ANEXOS

Volume II

2016

Anexo 1 – Mapas

Anexo 2 – Registos Antigos

Anexo 3 – Desenho de Materiais

Anexo 4 – Fotografias dos Materiais

Anexo 5 – Análise Traceológica

Anexo 6 – Análise Antropológica

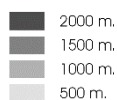
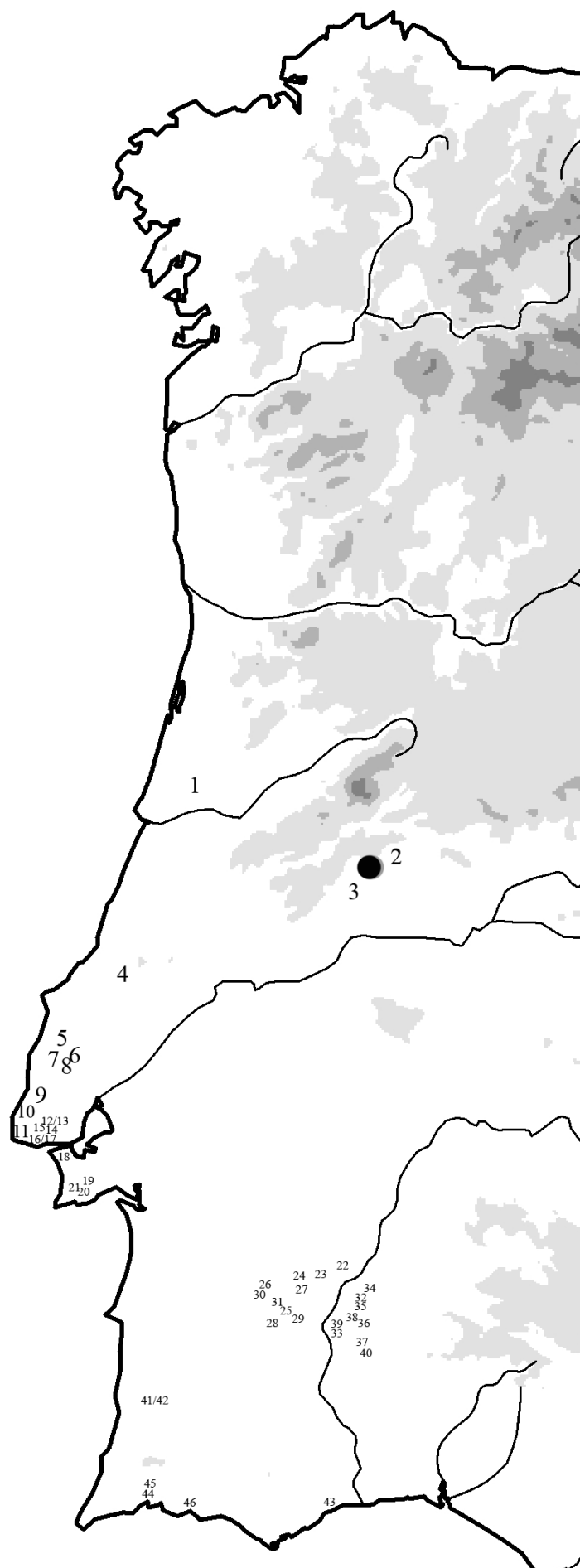
Anexo 7 – Tabelas e Gráficos

Anexo 8 – Fichas de Sítio

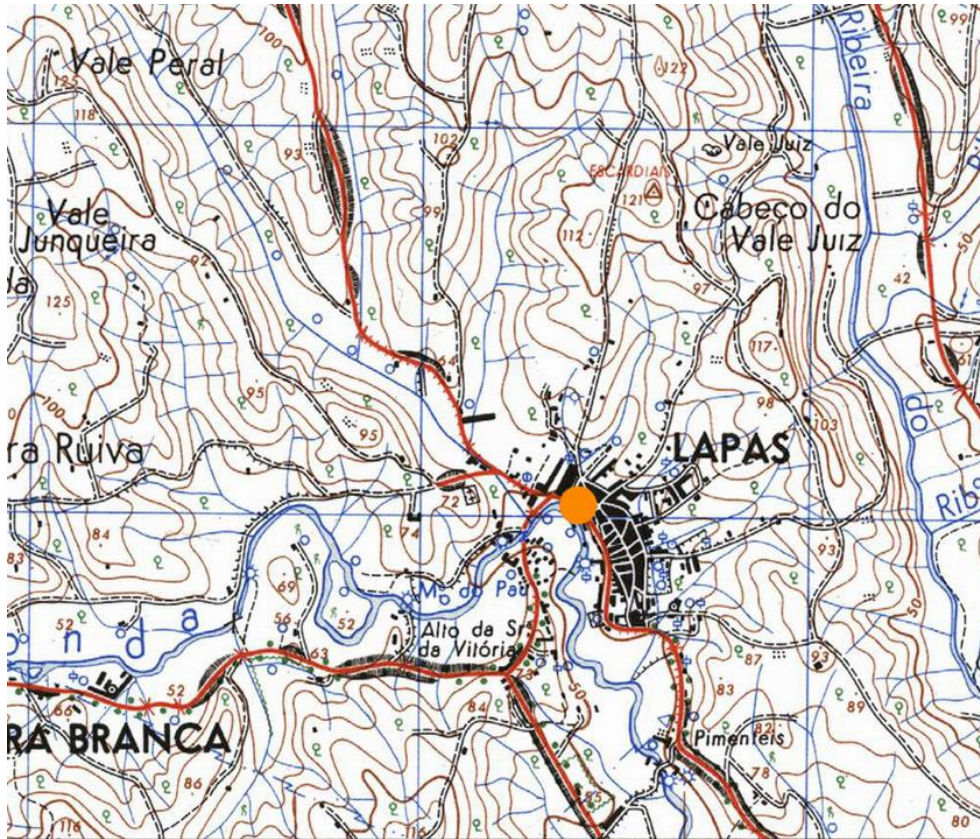
Anexo 9 - Outros



- Lapas
- 1- Cemitério (Cantanhede)
- 2- Convento do Carmo (Torres Novas)
- 3- Ribeira Branca (Torres Novas)
- 4- Ribeira de Crastos (Caldas da Rainha)
- 5- Ermegeira (Torres Vedras)
- 6- Quinta das Lapas (Torres Vedras)
- 7- Casal da Lapa (Torres Vedras)
- 8- Cabeço da Arruda (Torres Vedras)
- 9- Samarra (Sintra)
- 10- Folha das Barradas (Sintra)
- 11- Praia das Maças (Sintra)
- 12- Carenque (Amadora)
- 13- Baútas (Amadora)
- 14- Monte do castelo (Oeiras)
- 15- Murtal (Cascais)
- 16- Alapraia (Cascais)
- 17- S. Pedro do Estoril (Cascais)
- 18- São Paulo 2 (Almada)
- 19- Quinta do Anjo (Palmela)
- 20- Aires II (Palmela)
- 21- Capuchos 2 (Palmela)
- 22- Sobreira de Cima (Vidigueira)
- 23- Monte do Malheiro 2 (Vidigueira)
- 24- Monte das Covas 3 (Beja)
- 25- Bela Vista 4 (Beja)
- 26- Poço da Gontinha 1 (Ferreira do Alentejo)
- 27- Pedreira de Trigaches 2 (Beja)
- 28- Horta de Baixo 1 (Aljustrel9)
- 29- Pisões 5 (Beja)
- 30- Monte do Carrascal 2 (Ferreira do Alentejo)
- 31- Vale de Barrancas 1 (Beja)
- 32- Monte da Magoita 1 (Serpa)
- 33- Monte Gargantas 1 (Serpa)
- 34- Zambujeira 1 (Serpa)
- 35- Monte de Cortes 2 (Serpa)
- 36- Ourém 7 (Serpa)
- 37- Outeiro Alto 2 (Serpa)
- 38- Ribeira de Pias 2 (Serpa)
- 39- Cadavais (Serpa)
- 40- Montinhos 6 (Serpa)
- 41- Igreja Nova (Aljezur)
- 42- Barrada (Aljezur)
- 43- Torre de Frades (Vila R. de Santo António)
- 44- Torre (Faro)
- 45- Monte Canelas 1 (Portimão)
- 46- Pêra (Silves)

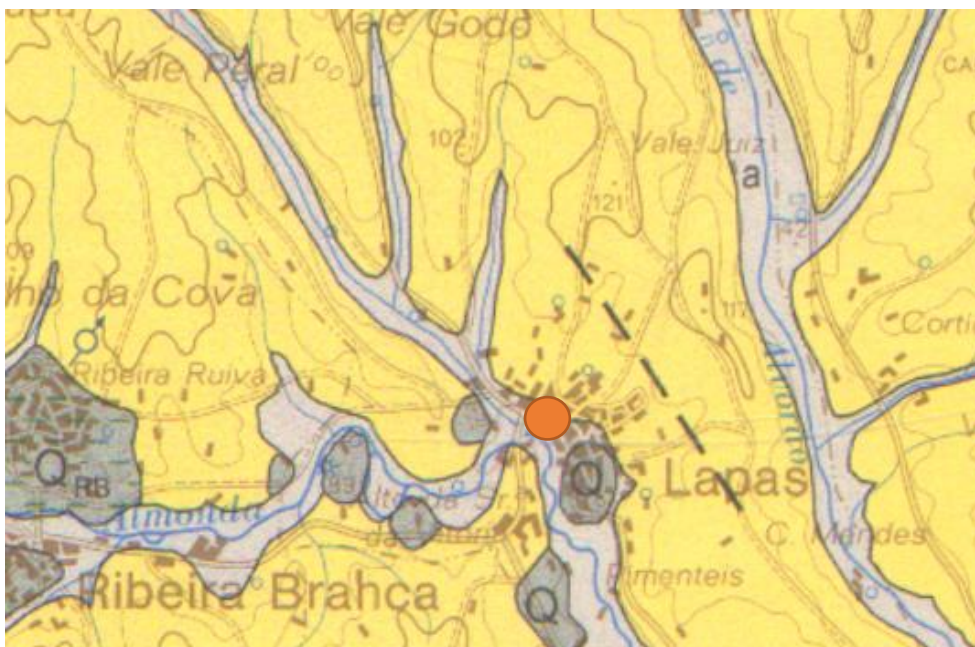


1



2

Extracto da Carta Militar folha 319, escala 1:25000. Localização do hipogeu das Lapas.



3

Extracto da Carta Geológica folha nº27A, escala 1:50000. Localização do hipogeu das Lapas.