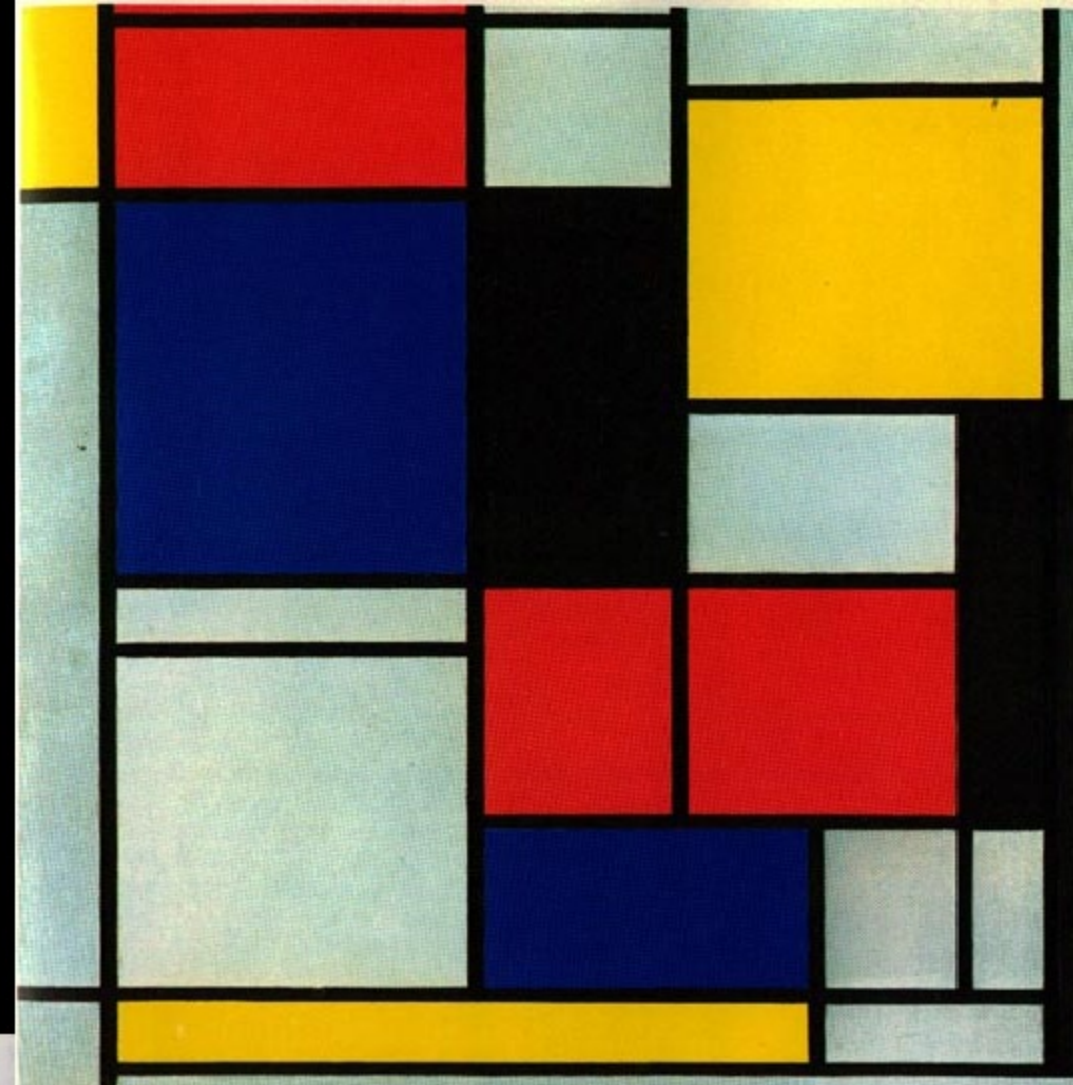




*Ceci n'est pas une pipe.*







				<p>Modernismo Português: Primeiro Modernismo e o Segundo Modernismo</p> <p>Visualização de um documentário sobre o Modernismo português.</p> <p>Leitura e análise de documento do manual</p> <p>Síntese de Aula</p>	<p>30min</p> <p>20 min</p>		
--	--	--	--	---	----------------------------	--	--



## Sumário

Consolidação da aula anterior – atividade prática. Rutura com o cânone da literatura. Paralelismo com o caso português



# ORGANIZAR AS IDEIAS ...



## Fauvismo (1905-1910)

- .Cores fortes aplicadas de modo expressivo
- .Abandono do desenho em pormenor; eliminação da perspectiva; contornos a negro



## Expressionismo

( 1905-1933)

- .Cores intensas (Expressão trágica)
- .deformação do objecto
- .Representam a humanidade ou a natureza através de exageros
- .Usam a realidade para criticar, distorcer,



## Cubismo

( 1909-1916)

- .Decompõe a imagem em planos;
  - .Utilização de formas geométricas
  - .Visão intelectualizada do espaço.
  - .Cores monocromáticas
- ### Cubismo sintético
- ( 1912-1916)
- .Utilização de colagens e materiais; recortes de jornais para fazer jogos de palavras

# ORGANIZAR AS IDEIAS ...



## **Futurismo**

(1904-1920)

Representação do mundo industrial

.Dinamismo e velocidade

.Movimento, luzes, ruído

.elogia a agressividade, violência, militarismo e nacionalismo



## **Abstracionismo ( 1912)**

.Predomínio da linguagem geométrica e sóbria

.Linhas e cores que provocam sensações

.cor e traço livremente usados



## **Dadaísmo ( 1916-1925)**

.Movimento de contestação social

.Nega todos os conceitos de arte

.Uso de objetos, uso de colagens, pedaços de utensílios



## **Surrealismo ( 1924-1945)**

.Aplicado à literatura, escultura, cinema

.influência da psicanálise; mundo alucinatório

.Recurso a objetos comuns para explicar os desejos reprimidos ou sonhos dos artistas

# As vanguardas: ruturas com os cânones da literatura

- **Literatura modernista:**


- Construir uma nova realidade – romances fragmentados, retratando parcelas dos personagens, do espaço e do tempo. Recua e avança no tempo
- Relativismo e ceticismo
- Um “eu” repleto de dúvidas, medos, contradições, fragilidades
- Necessidade de criar uma nova linguagem que rompesse com a tradição
- Literatura introspectiva, subjetiva e intelectualizada



# Tendências culturais em Portugal – Modernismo e as vanguardas



- 1910 – Tradições oitocentistas
- A modernidade da Europa ainda não tinha chegado a Portugal
- 1912 – Tentativa de introduzir o modernismo através de da caricatura ( I Exposição dos Humoristas



# Primeiro Modernismo português (1911-1918)

- Marcado pelo anti naturalismo e vontade de romper com a tradição
- Ligação forte com as vanguardas europeias
- Futurismo e cubismo assumiram-se como as correntes com maior impacto.



Carlos Reis, As engomadeiras, 1915

- .Tradição académica e naturalista
- . Preocupação com o real
- .Cores naturais
- .Realismo das figuras
- .Sentido de perspetiva
- .Representação de elementos da vida quotidiana
- .Pintura de fácil entendimento
- . Luz Natural
- . Figuras proporcionais



Amadeo de Sousa-Cardoso, Canção Popular – a russa e o fígaro, 1916

- .Afastamento da representação da realidade
- .Cores fortes e contrastantes; esquematização das figuras
- .Decomposição da perspectiva
- .Representação de objetos e de difícil descodificação
- .Abandono do sentido de proporção



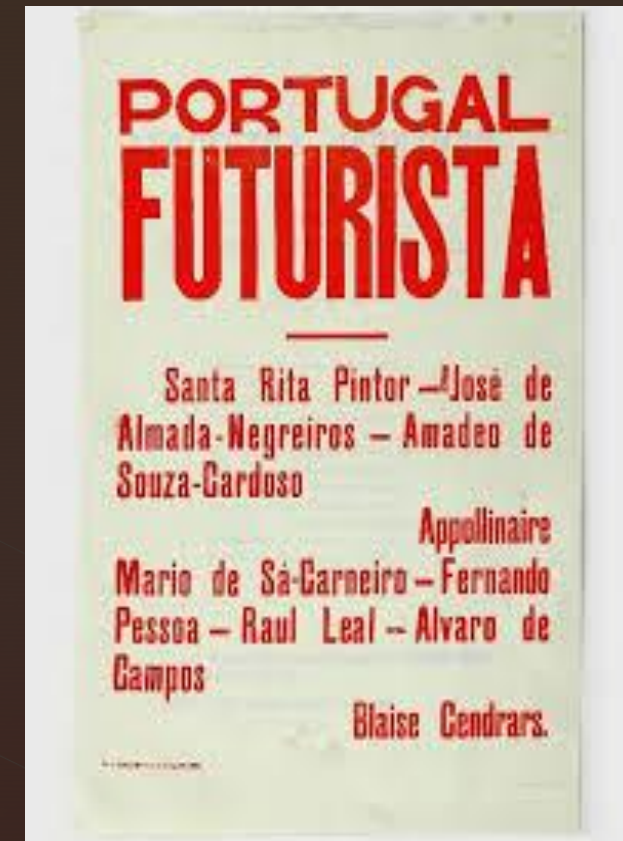
# Modernismo na literatura portuguesa

- 1915 – afirmação do modernismo no mundo literário português
- Revista “ORPHEU”
  - Participação de Mário Sá Carneiro, Almada Negreiros, Fernando Pessoa, Guilherme Santa-Rita
  - Os elementos literários exaltavam a modernidade



# Modernismo na literatura portuguesa

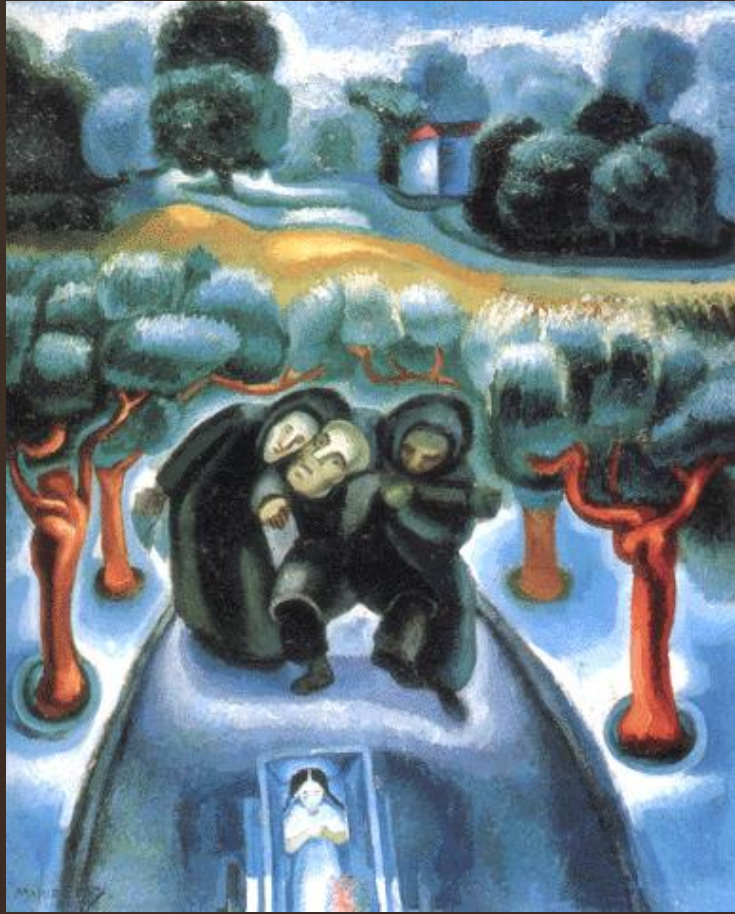
- Outras revistas deram corpo ao manifesto modernista em Portugal
  - Portugal Futurista ( 1917)
  - Ultimatum Futurista escrito por Almada Negreiros
    - Contesta o atraso do país, criticou a decadência e incentivou o progresso e a modernidade





## O segundo modernismo (anos 20 e 30)

- Fim do 1º modernismo com a morte de Sá Carneiro, Santa Rita e Amadeo; Almada viaja para Paris
- Anos 20 e 30 vistos como um novo ciclo
- Artistas e escritores: José Régio, Adolfo Casais Monteiro, João Gaspar Simões. Mario Eloy ( pintor)



Mario Eloy, Da minha janela, 1938



Júlio, O burguês e a Menina, 1931

- .Influência da pintura expressionista
- .Temáticas de densidade psicológica e crítica social
- .Simplificação das figuras
- .Afastamento das tendências cubistas e aproximação a uma arte figurativa

# Modernismo na literatura portuguesa

- Revistas com dinamização literária e artística
  - Contemporânea ( 1922-26) e a Presença ( 1927-40)
  - Artistas rejeitados pelos organismos oficiais = exposições independentes em cafés, clubes.
  - Revista “ilustração Portuguesa”

