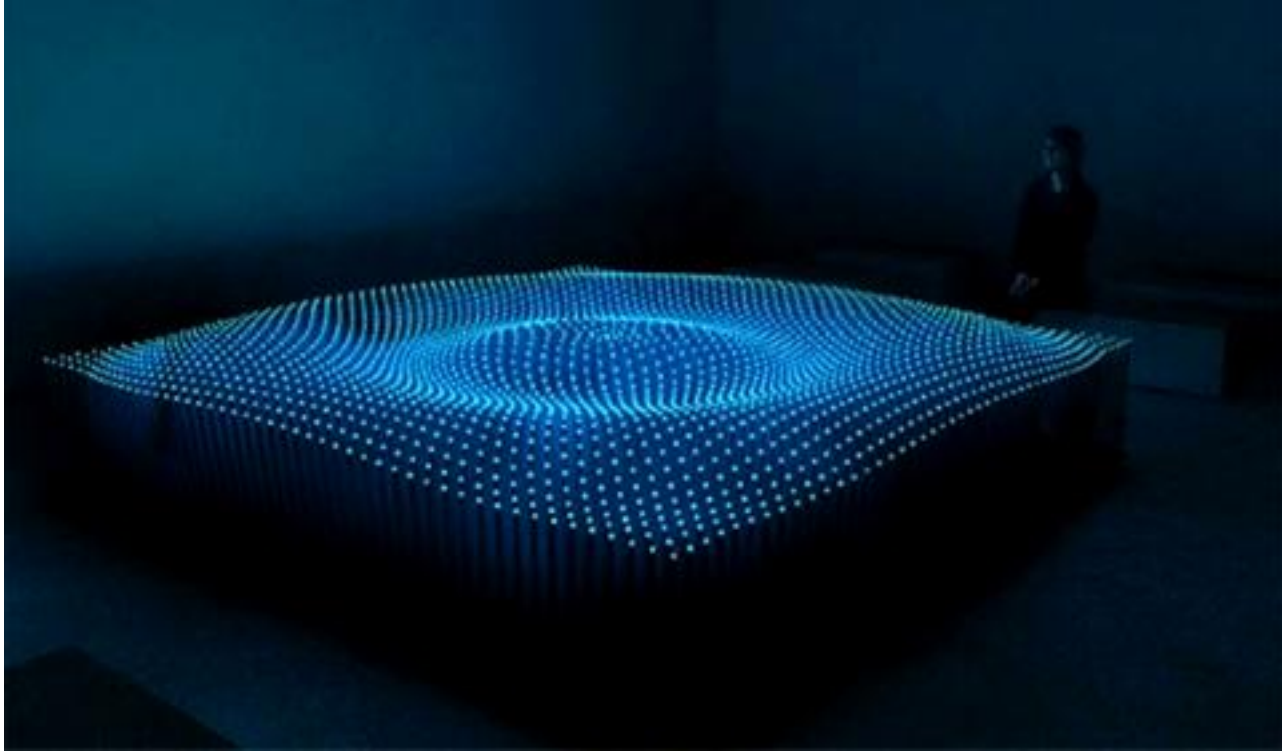
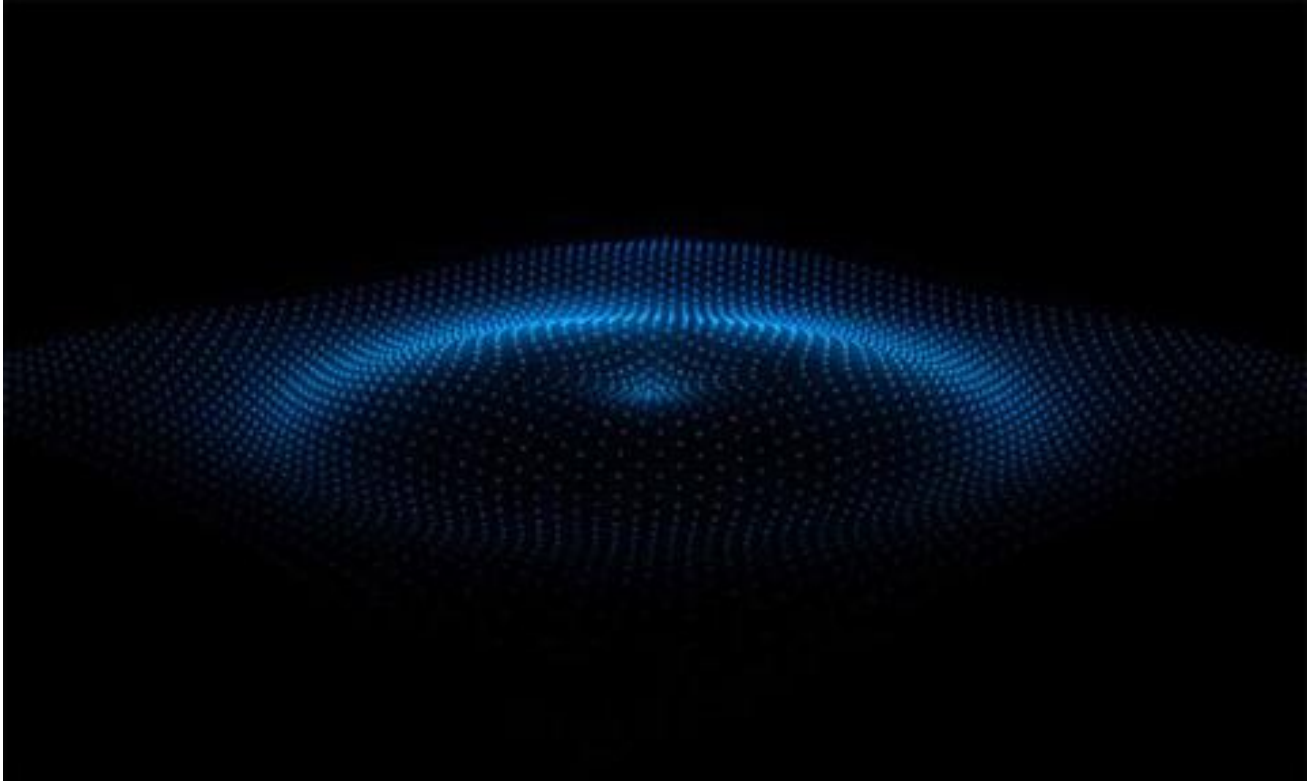
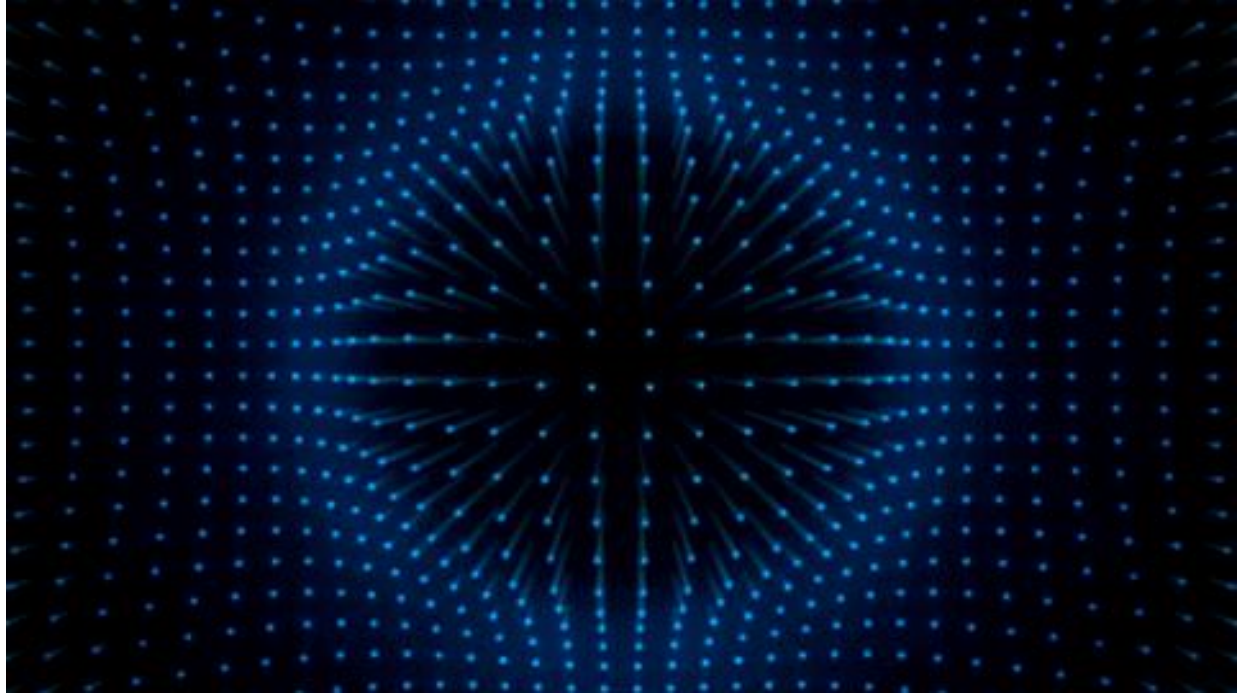


Roca & Hector Serrano Studio

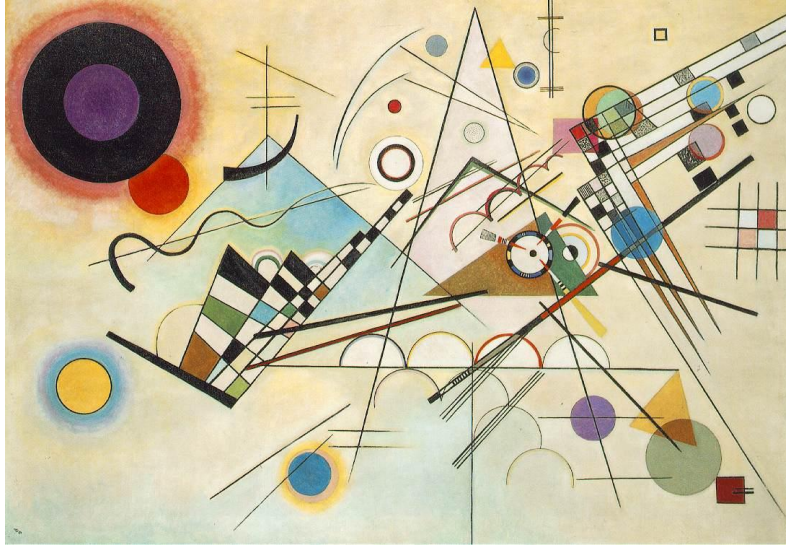


Water Drop 2008





Kandinsky 1866 - 1944



Composition VIII, 1923



Contrasting sounds, 1924



On White II, 1923



Ravine Improvisation, 1814



Composition IX, 1936

Delaunay 1885 -1941



Champ de Mars: La tour Rouge, 1911-23

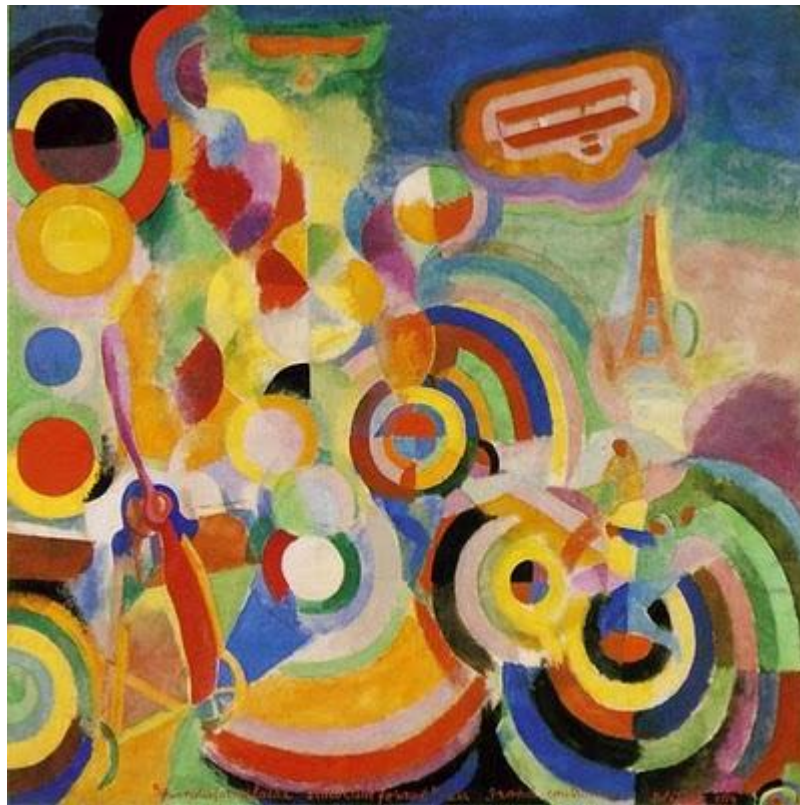
Orphism



Rythme sans fin, 1930



Circular Forms,



Homenage to Bleriot, 1940

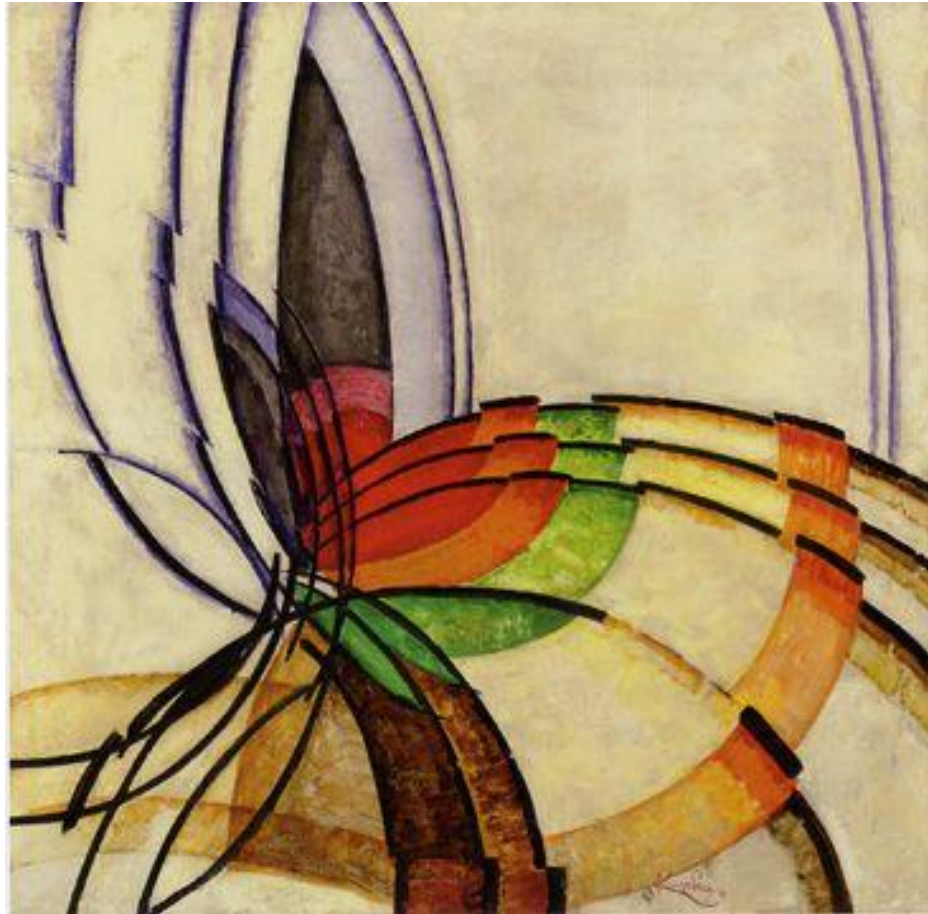


Relief Rhythm,

František Kupka 1871 -1957



Fugue for two colors, 1912



Prism,

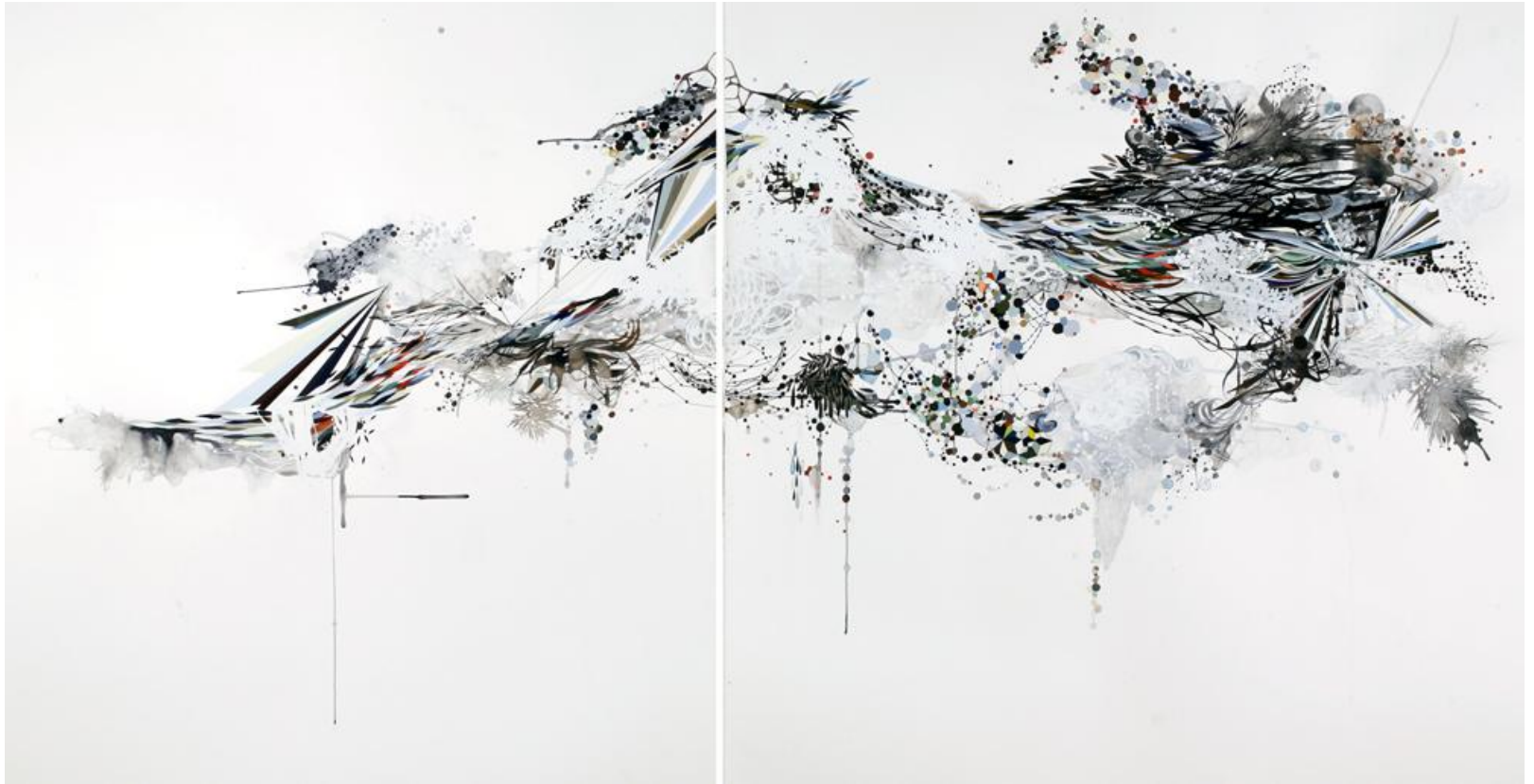


Study for around a point,

Reed Danziger



An Intermediate Order 2007



An Equation of Motion 2008

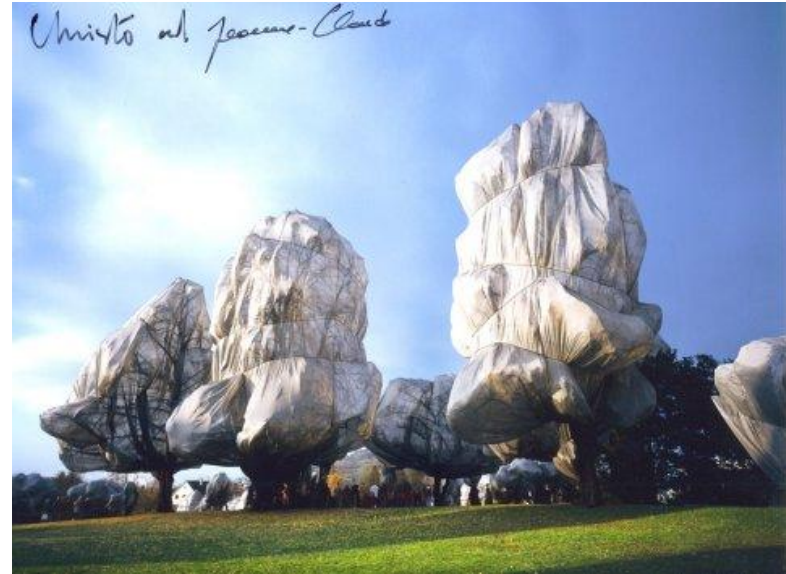


Expanded 2008



Installation/ Land Art

Installation/ Land Art



Land-art diz respeito a uma intervenção na paisagem.
É um trabalho tridimensional desenhado para transformar a percepção do espaço

Cristo & Jeanne Claude



Running Fence 1972 -76

Robert Smithson 1938-73



Spiral Jetty

A Land-art surgiu de um natural desencanto face à sofisticada tecnologia da cultura industrial. É um manifesto contra o mundo material e à dependência dos objectos da sociedade de consumo, por isso ela é muitas vezes efémera (condenada ao desaparecimento). Ela vive num combate entre fragilidade e resistência, ela visa um papel militante face às investidas humanas de constante destruição da paisagem.



Floating Island to Travel Around Manhattan Island

ROBERT SMITHSON / JAMES COHAN GALLERY



Leaning Mirror 1969





Graved Mirror with Cracks and
Dust 1968



Displacement 1969



Map of Glass (Atlantis) 1969



Nonsite 1969

A ***Land-art*** toma a natureza como modelo ou ponto de partida.

A preocupação fundamental é a experiência sensorial do observador.

Tem a ver com a **experiência da totalidade** porque evoca o tempo e o espaço como dimensões reais, o que implica uma dissolução da linha entre a arte e a vida.

A experiência da imersão total na realidade, no presente, assinalando ou anulando uma presença.

Richard Long 1945



Passing by, India 2003



River Po Line, Italy
2001



A Walking and Running Circle,
India 2003

A presença como o rasto deixado pela experiência e acção humanas.



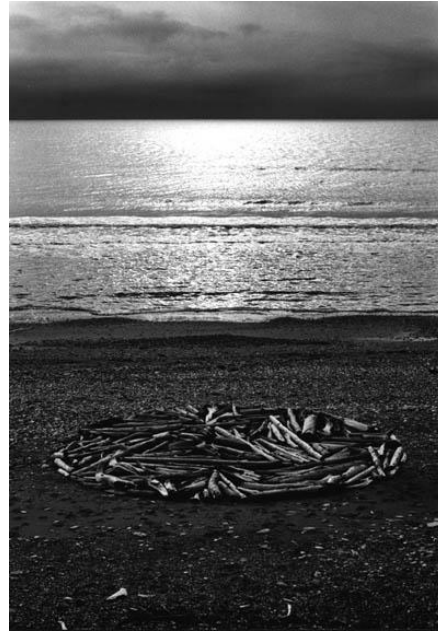
Smoky Arc, India 2003



Paddy-field Chaff Circle 2003



A Line in Scotland 1981



A Circle in Alaska, 1977



A Circle in Ireland, 1974

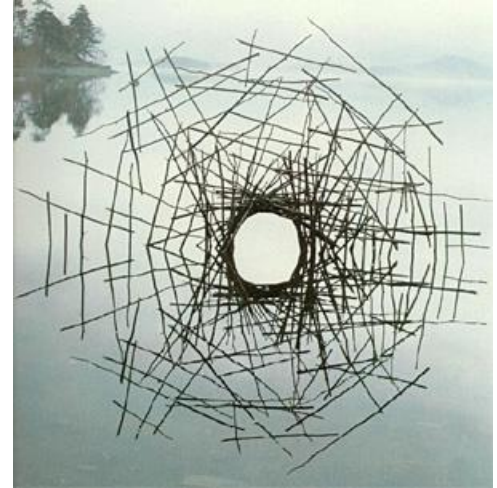
Intervenção na paisagem diz respeito a uma interrupção na continuidade da natureza.



Land-art é um género muito específico de Installation-art/Environmental-art.

Sobre o círculo.

Andy Goldsworthy 1956





Rowan Leaves & Hole 1987



Goosefeathers 1983



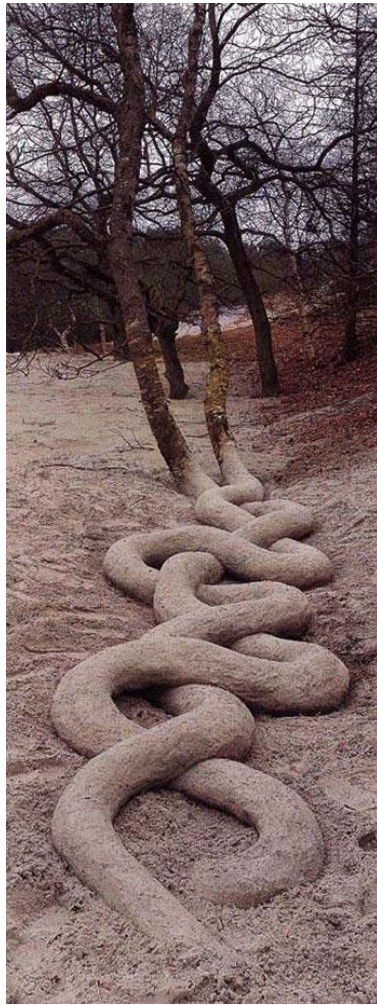
Storm King Wall

"Looking, touching, material, place and form are all inseparable from the resulting work. It is difficult to say where one stops and another begins. The energy and space around a material are as important as the energy and space within. The weather--rain, sun, snow, hail, mist, calm--is that external space made visible. When I touch a rock, I am touching and working the space around it. It is not independent of its surroundings, and the way it sits tells how it came to be there." *Image credit Daryl Bush*

"I want to get under the surface. When I work with a leaf, rock, stick, it is not just that material in itself, it is an opening into the processes of life within and around it. When I leave it, these processes continue."

"Movement, change, light, growth and decay are the lifeblood of nature, the energies that I try to tap through my work. I need the shock of touch, the resistance of place, materials and weather, the earth as my source. Nature is in a state of change and that change is the key to understanding. I want my art to be sensitive and alert to changes in material, season and weather. Each work grows, stays, decays. Process and decay are implicit. Transience in my work reflects what I find in nature."

"The underlying tension of a lot of my art is to try and look through the surface appearance of things. Inevitably, one way of getting beneath the surface is to introduce a hole, a window into what lies below."





Woodroom 2007



Assinalar uma presença ou reforçar uma ausência.

Anna Mendieta 1948-85





Venus de willendorf



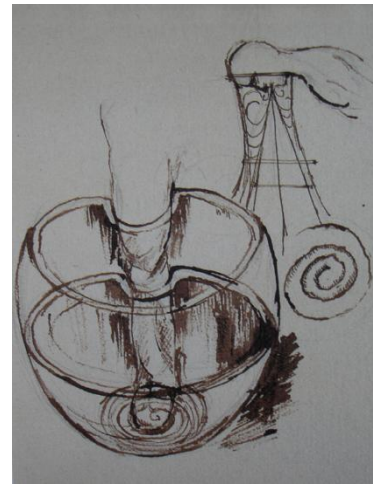


A Body-art pode muitas vezes fazer parte do manifesto da Land-art.

Giuseppe Penone 1947

Estudo para realização de sopro em argila 1977





Sopro 1978



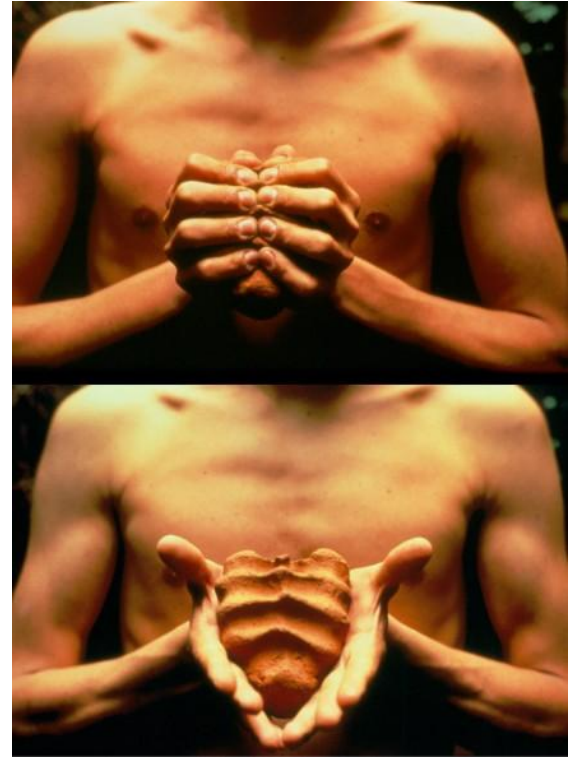
Sopros 1997



Gabriel Orozco 1962



Registrar uma presença, fazer de uma presença uma ausência.

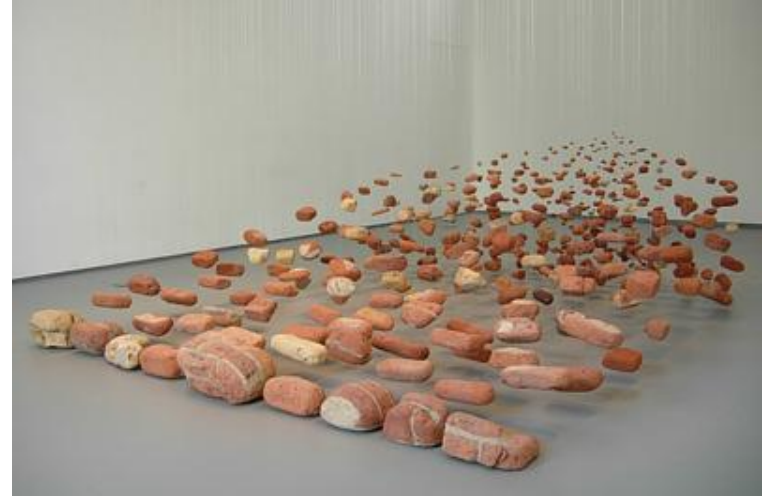






Assinalar uma presença é fazer com que ela escape à monotonia do olhar, tornando-a mais visível, mais audível e de certo modo um vislumbre para o próprio olhar

Cornelia Parker



O equilíbrio instável.





One day this glass will break

Anish Kapoor 1954







Drip 2008

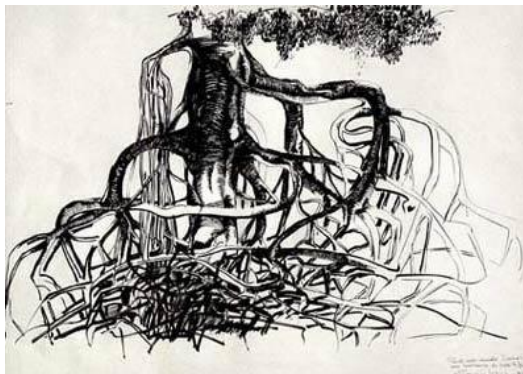


Blood Stick 2008



Svayambh 2007

Frans Krajcberg 1921



O PICO DE PICO DE ITABIRITO É TOMBADO COMO PATRIMÔNIO HISTÓRICO E NATURAL DE MINAS GERAIS, TAL PROEZA SÓ SE TORNOU POSSÍVEL, GRAÇAS AO ARTISTA PLÁSTICO, POLONÊS NATURALIZADO BRASILEIRO, FRANS KRAJCBERG, QUE EM 1964, SE REFUGIOU DO MUNDO, MONTANDO SEU ATELIÊ PRÓXIMO À MINA DE CATA BRANCA, PERTO DO PICO DE ITABIRITO, ONDE PASSOU A PRODUZIR ESCULTURAS, USANDO RESTOS DE NATUREZA MORTA. A PAZ E A BELEZA DAQUELE PARAÍSO ECOLÓGICO E O TALENTO DE FRANS KRAJCBERG, O REVELARA E O CONSAGRARA COMO O MAIOR E MELHOR ARTISTA PLÁSTICO E ECOLOGISTA DO MUNDO CONTEMPORÂNEO NAQUELA ÉPOCA A MBR QUIZ DERRUBAR O PICO DE ITABIRITO, ESTIMADO EM MAIS DE 300 MILHÕES DE TONELADAS DE HEMATITA COMPACTA DE ALTO VALOR E TEOR DE FERRO. FRANS KRAJCBERG SE UNIU A CARLOS DRUMOND DE ANDRADE, O POETA, QUE AINDA NÃO HAVIA ENTRADO NA HISTÓRIA, ELES PROTESTARAM, CHAMARAM À ATENÇÃO DAS AUTORIDADES E DO MUNDO E ASSIM O PICO FOI SALVO. FRANS KRAJCBERG ME DISSE UM DIA "COMO PODE O POVO DE MINAS, ASSISTIR A ESSES CRIMES PRATICADOS CONTRA NOSSAS MONTANHAS E NÃO REAGIR, VEJA, AS FERIDAS ESTÃO ABERTAS E ELAS SANGRAM". ENTRESTECIDO, FRANS DEIXOU MINAS, MAS NÃO ABANDONOU A LUTA PELA DEFESA DO MEIO AMBIENTE E AS ARTES. HOJE ELE TEM 88 ANOS E VIVE EM NOVA VIÇOSA, BAHIA, ONDE MANTÉM SEU ATELIÊ NO SÍTIO NATURA, O QUAL ELE DOOU JUNTAMENTE COM SUAS OBRAS AO GOVERNO DA BAHIA. HOJE TODA A REGIÃO DO PICO DE ITABIRITO E SEU ENTORNO PERTENCEM À vale do rio doce, QUE DESTRÓI AS MAIS BELAS PAISAGENS DE MINAS GERAIS, O SANTUÁRIO ECOLÓGICO ESTÁ SENDO DESTRUÍDO, DIANTE DA CONIVÊNCIA DAS AUTORIDADES E DO SILÊNCIO DO POVO DE MINAS. SE O PICO É TOMBADO COMO PODE A VALE O DESTRUIR ASSIM!!! SE NÓS NOS CALARMOS AS MONTANHAS GRITARÃO!





Paolo Redwings



2006

Do gesto.

Anthony Gormley 1950

I became interested in the mid-eighties in working in a direct way with material that would take immediate impressions of touch. Lead always dealt with a condition, with taking the body as a readymade and making an indexical case. Now I was looking for ways of working where imagination could feed directly into material, like drawing.

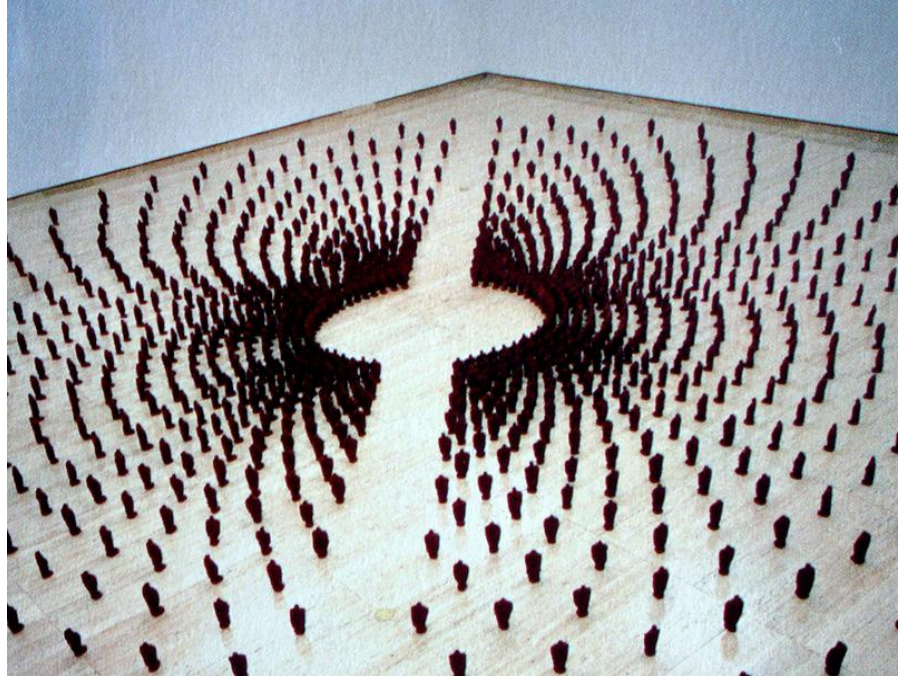


Por volta dos anos 80 tornei-me interessado em trabalhar de um modo directo com o material.

Que pudesse fixar as impressões imediatas do toque.

Lead lida sempre com uma condição, com o conceber o corpo como um readymade **with taking the body as a readymade and making anindexical case.**

Agora procuro meios de trabalhar onde a imaginação possa encaixar-se directamente na matéria, como no desenho.



Field 1989

Jean Dubuffet 1901-85



Group of Four Trees 1969-72



Le Réséda 1968

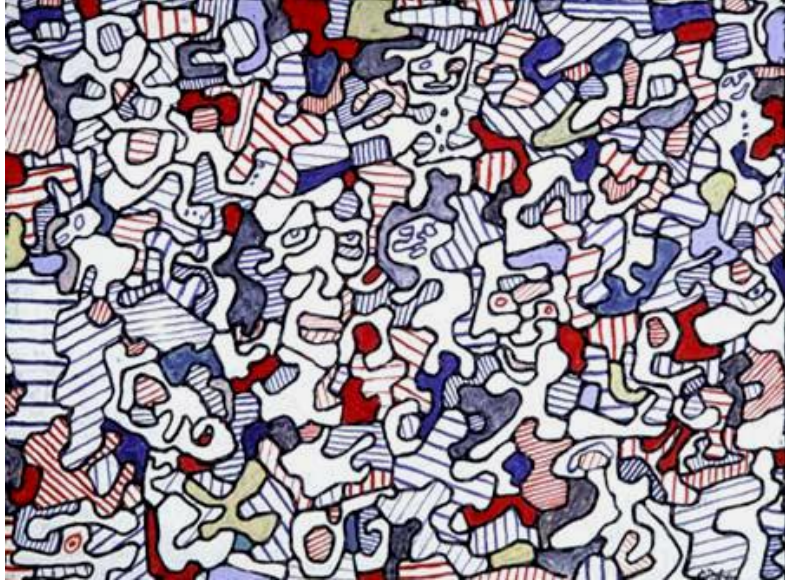




Jardin d'mail



Le Jardin d'hiver 1969-70





Picasso

Padrão borboletas







Kirsten Hassenfeld



Dans La lune 2007



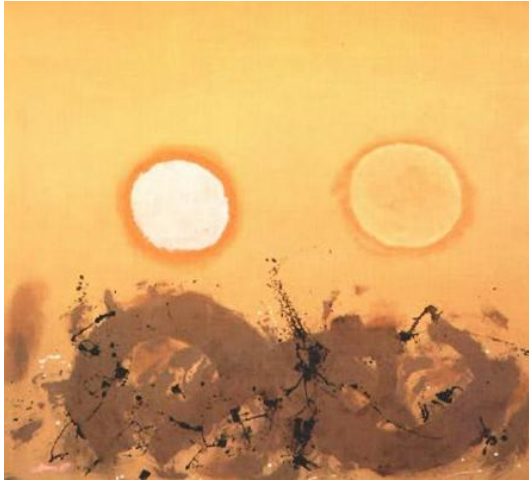
Michael Fried in *Art and Objecthood*

Existe um forte paralelismo entre a instalação e o teatro: ambos se direccionam para um espectador que deve imergir numa sensorial/narrativa experiencia que o cerca e que lhe provoca uma auto-identidade como espectador.

A regra é que para transmitir primeiro tenho que sentir experienciar, qualquer categoria de arte é da ordem da sinceridade e só assim ela chega ao espectador.

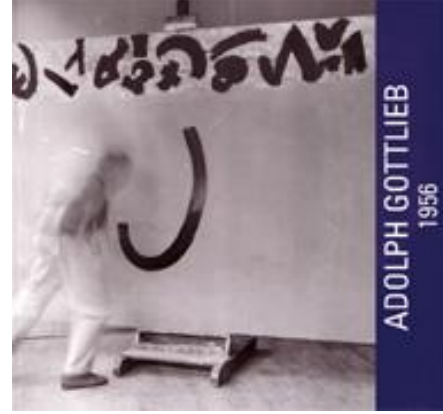
A number of institutions focusing on Installation art were created from the 1980s onwards, suggesting the need for Installation to be seen as a separate discipline. These included the Mattress Factory, Pittsburgh and the Museum of Installation, London, among others.

Adolph Gottlieb 1903-74



Duet, 1962





Keith Haring



Jackson Pollock



João Dias



O Presidente da Câmara Municipal de Oeiras,
Isaltino Morais, tem a honra de convidar V.Éxco. para a inauguração
da exposição de **João Dias**,

[Inside Drawing]
Instalação / Desenho

9 de Outubro | às 21h00



Oeiras
Município

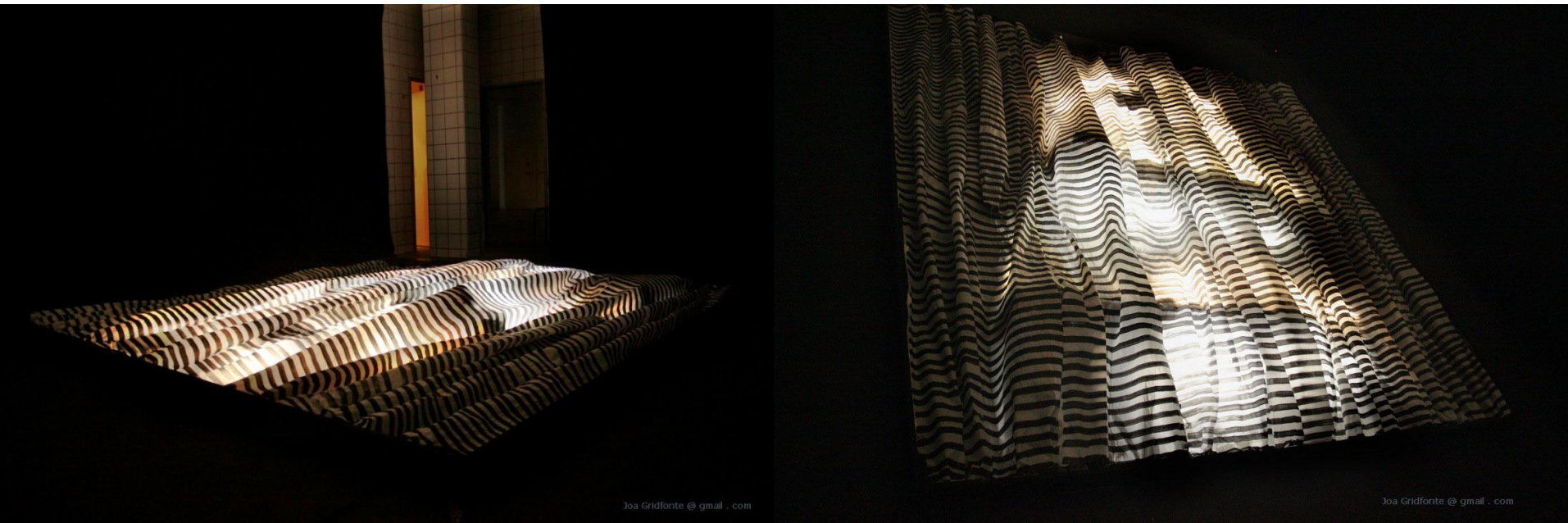
Até 2 de Novembro 2008

De Terça a Quinta das 10h às 19h

(última exposição before noon)

gmia, www.gmia.pt
Rua do República, Palácio Municipal de Frontal, Oeiras Tel. 21 448200





Joa Gridfonte @ gmail . com

Joa Gridfonte @ gmail . com

Land Art

Adriana Cerqueira 10ºF nº1

Cláudio Louro 10º F nº13

Local (espaço para intervenção)

- Escadas (Poço)



Conceito e materialização das sensações

T
E
M
P
O



Nascimento (ponto de partida)

- Porta
- Luz



Processo de relacionamentos (União da alma com o corpo)

- Controversas
- Indecisões
- Escolhas (Bem – desejável; Mal – Abismo)



Morte (Passagem)

- Energia – Destruição do corpo físico
- Infinito - Desmaterialização

Nascimento

(Pante de Partida)

Zona de escape
(vidros)

Panta Embocante

Distanciamento para abertura

Placas escritas na porta como referência à vida

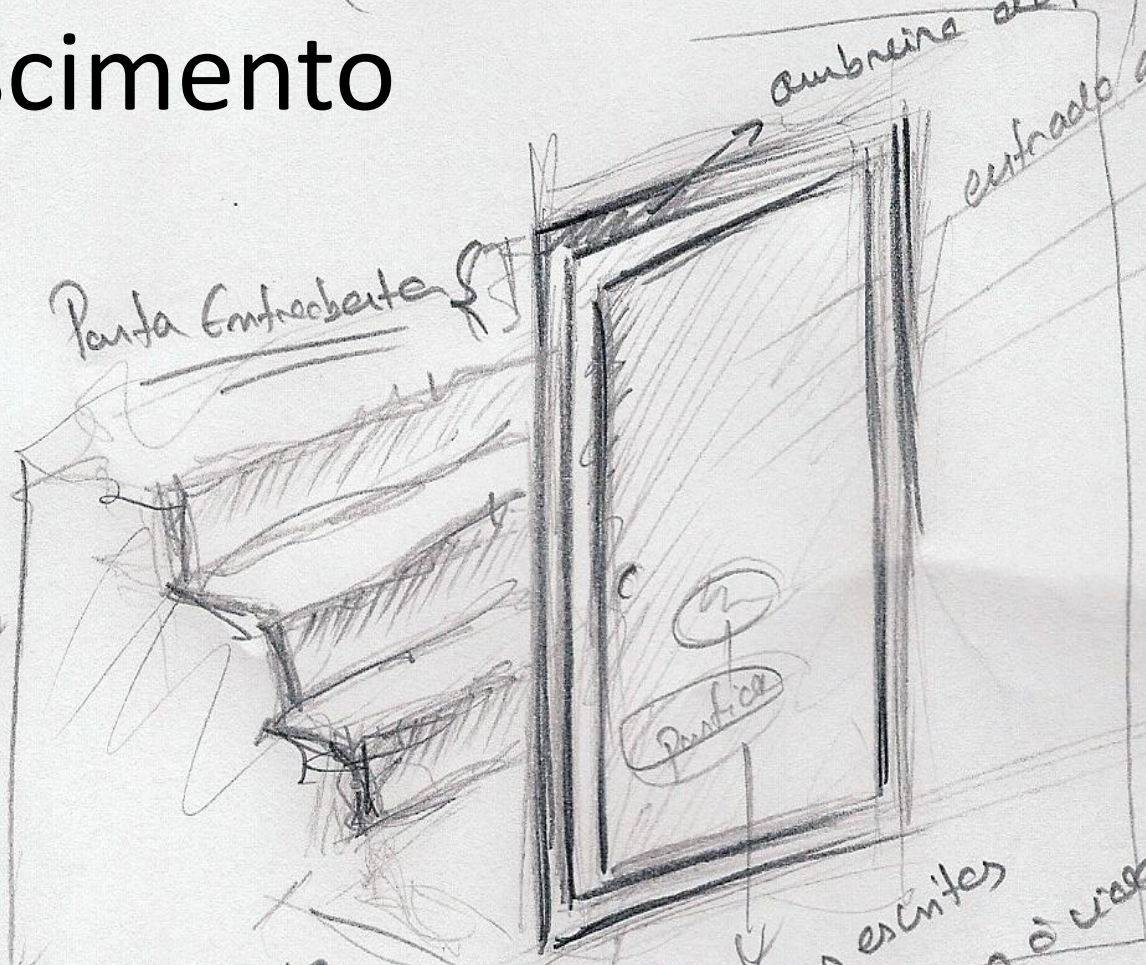
ombreira de porta

entrada de luz

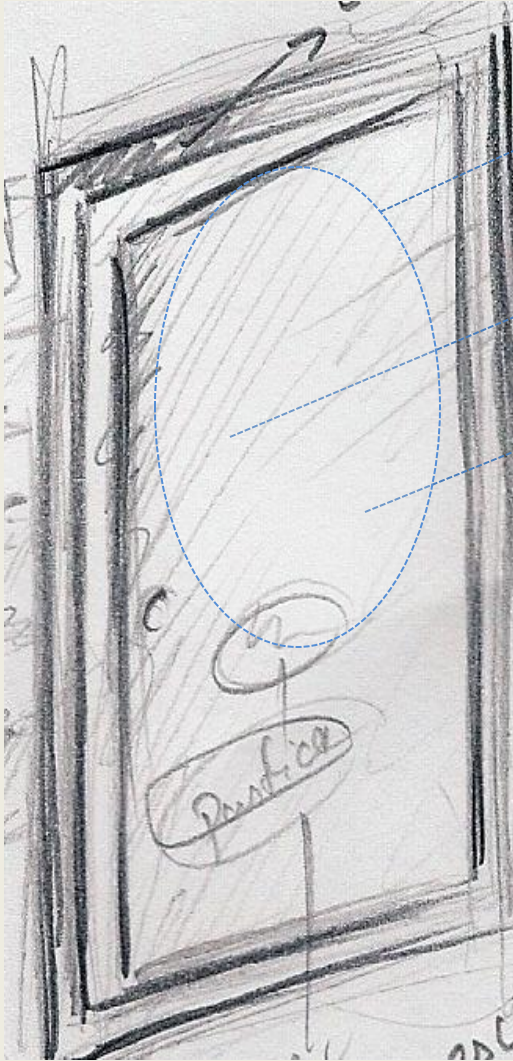
Pintura
(azul/branco)
inocência

Área Nascimento
Porta

Entrada de luz



Sistema e Estrutura



Entrada de luz
para a Porta

Luz – Associa-se ao conhecimento, ao tomar consciência de algo novo, frente à escuridão da ignorância. E porque sem luz não poderíamos viver, a luz simboliza a vida

Materiais necessários: Madeira, puxador; Tintas (branco) pintura da porta; Lanterna (luz)

Processo de relacionamentos (Vida)



Prolongamento da Escada

Prolongamento e transformação da escada – simbólica – presença de esculturas - desenhos

Controversas

Indecisões



Caminho do Bem (Desejável)

Escolhas

Caminho do Mal (Abismo)

Morte (Passagem – Existência)



Fim das escadas –
Desmaterialização da rocha

*Energia – “destruição do corpo
não significa a destruição da
energia”*

Desmaterialização

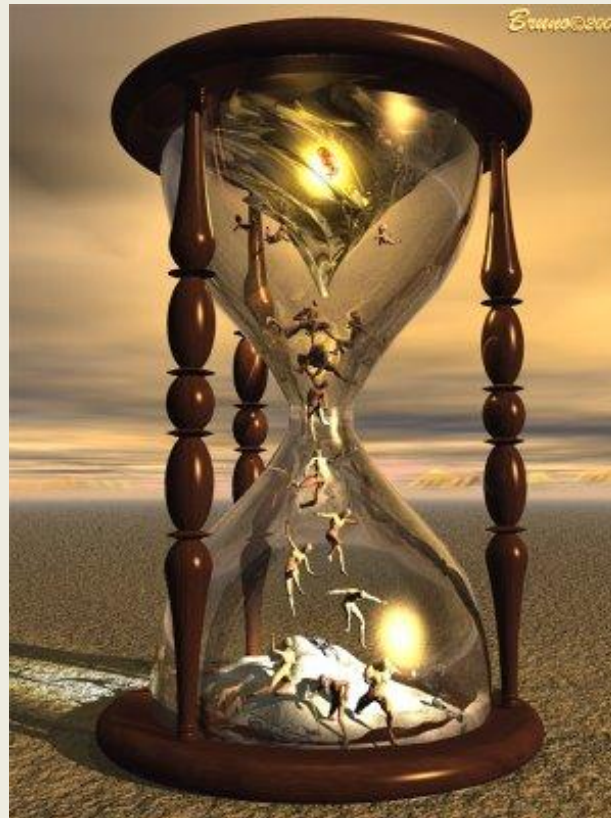
Caminho
ao infinito

Passagem a um caminho infinito
sem concepção física aparente

Âncora – Escultura –
Chegada da alma a bom
porto

Tempo – Noção ao longo da Escada

Tempo (rápido Movimento) – *Escassa Vida Presente e Futuro ficando para sempre a nossa marca, a nossa qualidade de “único” algures no imaginário e no infinito do Passado; o tempo não tem piedade de ninguém, ele é rápido e ofensivo, o decorrer com a sua eternidade pelos actos como se não houvesse amanhã, como se tudo que existisse não significasse nada.*



Conceitos

"A arte da vida consiste em fazer da vida uma obra de arte."
(Mahatma Gandhi)

"A arte é a mentira que nos permite conhecer a verdade."
(Pablo Picasso)

"A arte é uma revolta contra o destino."
(André Malraux)

A circular stone mosaic is set into a hole in the ground. The mosaic is composed of smooth, rounded stones in shades of dark grey, light grey, and white. The stones are arranged in a pattern that radiates from a central black hole. The surrounding ground is a mix of brown soil and small rocks. The entire image is framed by a dark grey border with a torn paper effect.

PROJECTO ARTÍSTICO

Materialização de sensibilidades

1ª Fase

Técnica: Grafite

Formato: A2

Nesta primeira fase procedeu-se á observação de formas naturais, que posteriormente foram desenhadas numa folha A2.

A escolha dessas mesmas formas foi opcional, sendo que a escolhida foi uma composição de flores e espigas, localizada no espaço exterior da escola.



2^a Fase

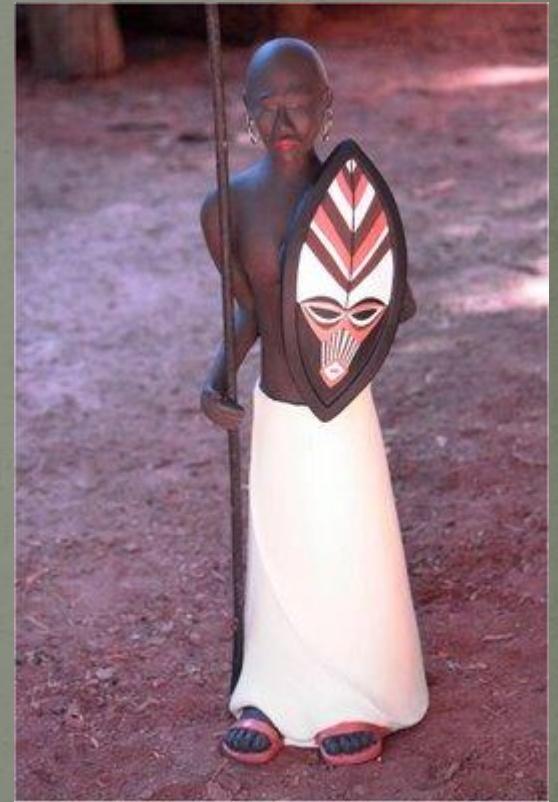
Esta fase consistiu na escolha de um espaço para a realização do projecto final.

Tendo em conta que o projecto se vai basear numa escultura humana em tamanho real, na qual estarão integrados os conceitos de “flor” e “espiga”, a escolha de um local exterior para a intervenção final seria algo difícil, sendo que o mesmo será um qualquer espaço que ofereça condições para o suporte da estátua.

3ª Fase

O tema do projecto será, como já referido, a fusão das formas naturais escolhidas com a forma humana, onde essas mesmas formas serão alteradas/transformadas para que se incorporem e adaptem á forma humana e ás necessidades da mesma.

Em primeiro lugar procedeu-se a essa transformação, sendo que surgiu a ideia de a flor constituir um escudo e a espiga uma lança, sendo que esta substituiria a ponta de metal que constitui a lança. De forma a incorporar as formas naturais numa forma humana, a primeira ideia que foi explorada foi a de uma figura africana, relacionando os objectos de defesa com essa mesma figura.



No entanto, esta forma humana não teria grande dimensão de exploração.

Assim, tentou-se encontrar outra figura humana, sendo que a escolhida foi a figura feminina, devido a transmitir conceitos como fragilidade e sensibilidade, ligando-os às armas de defesa (fragilidade) e às formas naturais (sensibilidade).

Ao realizar uma nova pesquisa, surgiram nomes de mulheres conhecidas historicamente e que se integravam nos conceitos até ao momento escolhidos, sendo exemplo delas Joana D'Arc e Santa Catarina de Alexandria. Ambas apresentam um aspecto que pode ser associado ao de guerreiras.

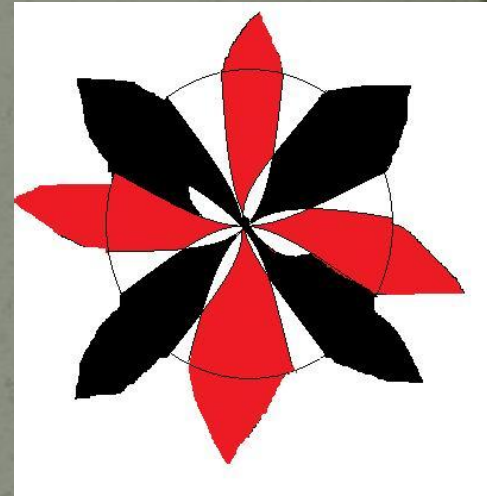


Assim, estas duas figuras humanas, bem como os conceitos que delas advém, serão fundidas para que origine uma forma só: a forma da mulher frágil e sensível, mas também guerreira e lutadora.

O projecto poderá dividir-se em três partes:

O Escudo

O escudo será realizado com uma base concava feita de papel e cola branca, que será o molde. Depois, irá ser cozida uma flor de oito pétalas que se sobrepõem, sendo elas vermelhas e pretas. Nos locais onde se sobrepõem, irão ser cozidas linhas cruzadas que simbolizem essa mesma sobreposição. Depois, a flor será cozida a um tecido metalizado, que por sua vez será cozido ao molde. Por fim, serão forradas porcas, para posteriormente serem coladas ou cozidas aos extremos do escudo.



A Lança

Esta segunda parte do projecto, será realizada com um tubo comprido pintado de dourado, que estará nas mãos da estátua.

Na sua zona superior, será substituída a ponta de metal, por uma espiga modelada com várias espigas naturais, que irá assentar nesse mesmo tubo, sendo que esta irá ser pintada também de dourado, um dourado mais brilhante que o outro.

Assim, o material usado será: varão em inox; espiga (que juntas irão formar uma única); e tinta dourada ou folha dourada.



A Figura Humana

A escultura será realizada em tamanho real, tirando moldes de uma pessoa em ligadura de gesso, que posteriormente serão unidos também com ligadura de gesso.

Após a secura dos mesmos, estes serão revestidos a preto, em tecidos de diferentes texturas, que definem os diferentes membros e constituintes do corpo, que irão simbolizar não o vestuário, mas sim o próprio ser humano, sem o definir pelo seu físico, mas sim pelas sensações que transmite.





4^a Fase

Esta última fase é constituída pela transformação tridimensional/bidimensional da forma no espaço, a partir do(s) conceito(s) escolhido(s).

Os conceitos, além dos já referido, que serão integrados neste projecto serão:

- Fragilidade (utilizado através da figura feminina e do tecido que transmite a ideia de nudez);
- Imobilidade (o preto dos tecidos, e a rigidez que a posição da figura humana transmite);
- Resistência (é transmitida através do escudo e da lança, simbolizando não só a resistência mas como também a luta diária pela vida);

Catarina Amaral do Reis, nº34, 10ºF

Projecto Final: Land Art

Corpo sem órgãos

Ausência

Fragilidade

Leveza



Ausência

- Falta de algo para completar um todo
- Afastamento de algo do lugar onde deveria estar
 - A não presença

“A ausência desincorpora”

Emily Dickinson, in "Poemas e Cartas"

Fragilidade

- Facilidade para se quebrar
- Instabilidade, falta de resistência: a fragilidade das coisas humanas.

“A beleza é um bem frágil”

Ovídio, in *“Fragilidades”*

Leveza

- Qualidade do que é leve, pouco espesso, pouco pesado, pouco maciço
 - Que se remove facilmente

“A leveza do ser parte da sua insustentabilidade”

Milan Kundera, in *“A Insustentável Leveza do Ser”*

Composição da peça

Corpete

Saia

Cauda

Ramo

Corpete



Tecido

Tafetá branco (laço)

Ceda branca

Gesso

Tiras de gesso (molde para o corpete)

Saia



Saia

Tecido

- Tafetá branco
- Ceda branca
- Tecido semi- transparente

Pétalas

Grandes:

- Tecido armado com arame branco grosso (bainha cozida à mão)

Pequenas:

- Tecido armado com arame fino
- Pérolas cozidas nas pétalas pequenas

Cauda

Imagem da cauda

Tecido

Formato:

- Tafetá branco

Flores

- Arame fino
- Papel crepe branco
- Cola UHU

Ramo

Imagem do ramo

Formato

- Flores realizadas em técnica de origami com folha de papel simples
- Acréscimo de uma pérola do interior de cada flor
- Arranjo feito em papel crepe

Significado do projecto



A moral da arte reside na sua própria beleza

Gustave Flaubert

*A arte é a mentira que nos permite conhecer a
verdade*

Pablo Picasso

*A beleza das coisas existe no espírito de quem as
contempla*

David Hume



**A dor é inevitável, o
sofrimento é opcional.**



*Projecto LandArt
2009/2010*

Foram-nos sugeridos alguns temas para a ajuda da escolha de um conceito

Ausência

Fragilidade
Disciplina
Leveza
Imobilidade
Distanciamento
Desejo

Corpo
sem
Órgãos

Corpo
com
Órgãos

Presença

Resistência
Impulsividade
Peso
Entropia
Proximidade
Prazer



Como foi a utilização que demos
aos temas escolhidos

Fragilidade



Leveza

Imobilidade



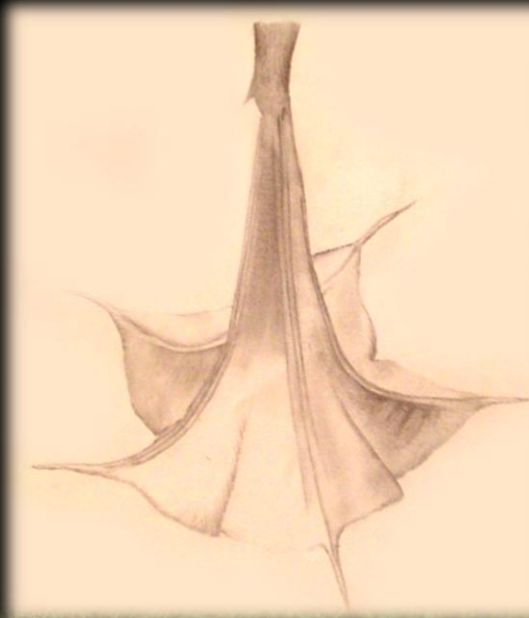
Peso



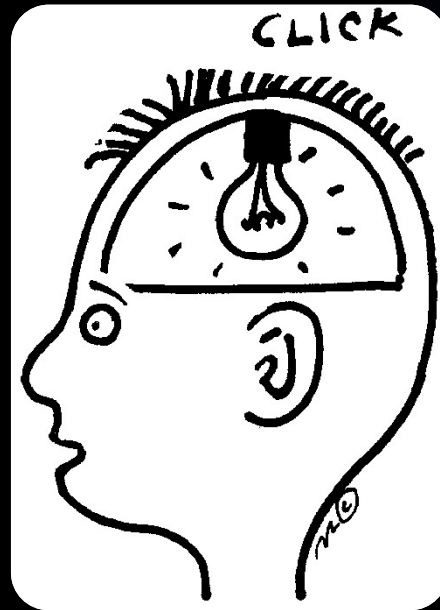
Desenho de observação de uma forma natural/artificial

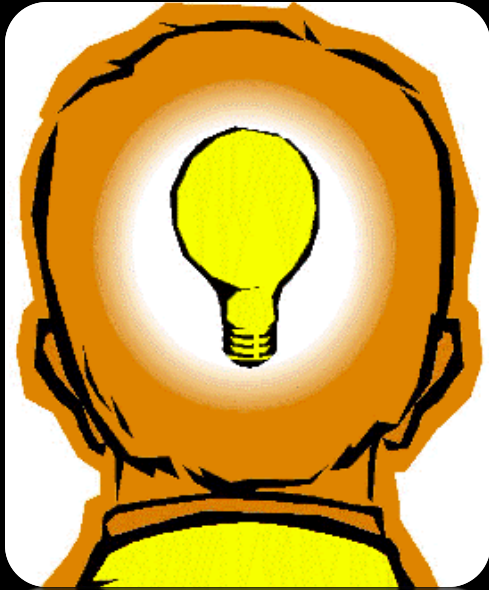
Técnica – Grafite

Formato – A2



Escolha do conceito





Morto

Material para os sinos:

- ✓ Molde de barro;
- ✓ Papel de jornal;
- ✓ Cola branca;
- ✓ Pincéis;
- ✓ Tinta dourada;
- ✓ Fio de pesca;
- ✓ Pedras e cola;



Material para o corpo:

- ✓ Jornal (para a cabeça);
- ✓ Tecido (para o corpo);
- ✓ Cartolina (para a forma);
- ✓ Agulha e linha;
- ✓ Corda;



Enquanto trabalhávamos...





Agradecemos:

Á nossa professora Teresa Ferreira,
que nos atura com as nossas indecisões e
mal entendidos...

E á nossa professora Rita Torrão, que
nos trouxe ideias novas para trabalhos,
totalmente diferentes e um pouco estranhos
como se pode ver...

Um muito obrigado ás nossas professoras pela
paciência que tiveram durante estes mesitos.



Trabalho realizado por:

❖ Ana Pedro Carvalho nº 4

❖ André Romão nº 7



Questionário de Avaliação do Projeto Pedagógico (2009 / 2010)

	CP	C	CP	D	OBSERVAÇÕES
As atividades foram enunciadas de forma clara e mobilizadora?	X				
A linguagem da professora foi clara, fluente e audível?	X				
Os temas abordados foram compreensíveis?	X				
Sentiste-te motivado e envolvido no projeto?	X				
Sentiste apoio personalizado em situações de dificuldade?	X				
O projeto contribui para a tua aprendizagem e autonomia?	X				
O projeto contribuiu para aprofundar a tua visão sobre a arte?	X				
As instruções da professora foram claras e precisas?	X				
Os modos de organização do trabalho coletivo, a pares, de grupo, individual) foram diversificados?	X				
O tempo da aula foi gerido de forma eficaz e houve ritmo de trabalho?	X				
Davas conta do tempo a passar durante as aulas? As aulas custavam a passar?			X		
Foi importante o prolongamento do trabalho fora do tempo letivo?	X				
Sentiste o trabalho fora do tempo letivo como obrigação?			X		
Foi motivador a utilização dos espaços livres para a concretização do projeto?	X				
Existiu interação aluno/professor e aluno/aluno?	X				
O projeto foi interessante?	X				
Foi um projeto diferente?	X				
Se sim, em quê?					<i>vimos outros tipos de arte.</i>
Os conflitos interpessoais foram geridos com segurança e flexibilidade?	X				
Os alunos foram encorajados a participar?	X				
Houve regras de gestão da sala de aula e foram cumpridas?	X				
O trabalho dos alunos foi valorizado pela professora?	X				
Sentiste ambiente positivo na sala de aula?	X				

Questionário de Avaliação do Projeto Pedagógico (2009 / 2010)

	CP	C	CP	D	OBSERVAÇÕES
Tiveste oportunidade para identificar os teus progressos e dificuldades?	X				
As atividades foram adequadas às necessidades de aprendizagem e aos teus interesses?		X			
A prática de avaliação aula a aula foi importante?	X				
A exposição do projeto aos pais e comunidade escolar foi importante e pertinente?		X			
Refletiste sobre os conteúdos que te foram apresentados?		X			
Experimentaste e descobriste estratégias próprias no desenvolvimento dos exercícios?	X				
Tomaste iniciativas, realizaste escolhas e decisões?	X				
Colaboraste com os colegas e com a professora?	X				
A professora ajudou na procura de soluções adequadas e inovadoras?	X				
A professora promoveu a comunicação onde todos tiveram o direito de se expressar e contribuir para a co-construção de sentidos?	X				
Foste ajudado a assumir posições críticas face a valores culturais?		X			
O relacionamento com novos materiais ajudou descobrir novos modos de expressão?	X				
Foi importante o relacionamento com novos materiais?	X				
A "arbitrariedade dos materiais" é relevante para o processo criativo?	X				
Para a arte são supérfluos os nossos sentidos?				X	
A intuição não é importante no processo criativo?				X	
A arte é somente a concretização de uma ideia finalizada à partida.			X		
A única preocupação na arte deve ser o domínio das técnicas?				X	
Os nossos sentidos são uma forma de conhecimento?		X			
Foram importantes os exercícios de relaxamento/concentração no início das aulas?		X			
A representação dos sentidos é importante na arte?	X				
Na arte a visão é o sentido mais importante.			X		

Questionário de Avaliação do Projeto Pedagógico (2009 / 2010)

	CP	C	CP	D	OBSERVAÇÕES
As atividades foram enunciadas de forma clara e mobilizadora?	X				
A linguagem da professora foi clara, fluente e audível?	X				
Os temas abordados foram compreensíveis?	X				
Sentiste-te motivado e envolvido no projeto?	X				
Sentiste apoio personalizado em situações de dificuldade?	X				
O projeto contribui para a tua aprendizagem e autonomia?	X				
O projeto contribuiu para aprofundar a tua visão sobre a arte?	X				
As instruções da professora foram claras e precisas?	X				
Os modos de organização do trabalho coletivo, a pares, de grupo, individual) foram diversificados?	X				
O tempo da aula foi gerido de forma eficaz e houve ritmo de trabalho?	X				
Davas conta do tempo a passar durante as aulas? As aulas custavam a passar?				X	
Foi importante o prolongamento do trabalho fora do tempo letivo?	X				
Sentiste o trabalho fora do tempo letivo como obrigação?				X	
Foi motivador a utilização dos espaços livres para a concretização do projeto?	X				
Existiu interação aluno/professor e aluno/aluno?	X				
O projeto foi interessante?	X				
Foi um projeto diferente?	X				
Se sim, em quê?					
Os conflitos interpessoais foram geridos com segurança e flexibilidade?	X				
Os alunos foram encorajados a participar?	X				
Houve regras de gestão da sala de aula e foram cumpridas?	X				
O trabalho dos alunos foi valorizado pela professora?	X				
Sentiste ambiente positivo na sala de aula?	X				

Questionário de Avaliação do Projeto Pedagógico (2009 / 2010)

	CP	C	CP	D	OBSERVAÇÕES
Tiveste oportunidade para identificar os teus progressos e dificuldades?	X				
As atividades foram adequadas às necessidades de aprendizagem e aos teus interesses?	X				
A prática de avaliação aula a aula foi importante?	X			X	
A exposição do projeto aos pais e comunidade escolar foi importante e pertinente?			X		
Refletiste sobre os conteúdos que te foram apresentados?	X				
Experimentaste e descobriste estratégias próprias no desenvolvimento dos exercícios?	X				
Tomaste iniciativas, realizaste escolhas e decisões?	X				
Colaboraste com os colegas e com a professora?	X				
A professora ajudou na procura de soluções adequadas e inovadoras?	X				
A professora promoveu a comunicação onde todos tiveram o direito de se expressar e contribuir para a co-construção de sentidos?	X				
Foste ajudado a assumir posições críticas face a valores culturais?			X		
O relacionamento com novos materiais ajudou descobrir novos modos de expressão?	X				
Foi importante o relacionamento com novos materiais?	X				
A "arbitrariedade dos materiais" é relevante para o processo criativo?	X				
Para a arte são supérfluos os nossos sentidos?	X				
A intuição não é importante no processo criativo?				X	
A arte é somente a concretização de uma ideia finalizada à partida.			X		
A única preocupação na arte deve ser o domínio das técnicas?	X				
Os nossos sentidos são uma forma de conhecimento?	X				
Foram importantes os exercícios de relaxamento/concentração no início das aulas?			X		
A representação dos sentidos é importante na arte?	X				
Na arte a visão é o sentido mais importante.	X				

Questionário de Avaliação do Projeto Pedagógico (2009 / 2010)

	CP	C	CP	D	OBSERVAÇÕES
As atividades foram enunciadas de forma clara e mobilizadora?	X				<i>Realização de um vestido</i>
A linguagem da professora foi clara, fluente e audível?	X				
Os temas abordados foram compreensíveis?	X				
Sentiste-te motivado e envolvido no projeto?	X				
Sentiste apoio personalizado em situações de dificuldade?		X			
O projeto contribui para a tua aprendizagem e autonomia?	X				
O projeto contribuiu para aprofundar a tua visão sobre a arte?	X				
As instruções da professora foram claras e precisas?	X				
Os modos de organização do trabalho coletivo, a pares, de grupo, individual) foram diversificados?	X				
O tempo da aula foi gerido de forma eficaz e houve ritmo de trabalho?	X				
Davas conta do tempo a passar durante as aulas? As aulas custavam a passar?				X	
Foi importante o prolongamento do trabalho fora do tempo letivo?	X				
Sentiste o trabalho fora do tempo letivo como obrigação?				X	
Foi motivador a utilização dos espaços livres para a concretização do projeto?	X				
Existiu interação aluno/professor e aluno/aluno?		X			
O projeto foi interessante?	X				
Foi um projeto diferente?	X				
Se sim, em quê?					
Os conflitos interpessoais foram geridos com segurança e flexibilidade?		X			
Os alunos foram encorajados a participar?		X			
Houve regras de gestão da sala de aula e foram cumpridas?		X			
O trabalho dos alunos foi valorizado pela professora?	X				
Sentiste ambiente positivo na sala de aula?		X			

Questionário de Avaliação do Projeto Pedagógico (2009 / 2010)

	CP	C	CP	D	OBSERVAÇÕES
Tiveste oportunidade para identificar os teus progressos e dificuldades?		X			
As atividades foram adequadas às necessidades de aprendizagem e aos teus interesses?		X			
A prática de avaliação aula a aula foi importante?		X			
A exposição do projeto aos pais e comunidade escolar foi importante e pertinente?	X				
Refletiste sobre os conteúdos que te foram apresentados?		X			
Experimentaste e descobriste estratégias próprias no desenvolvimento dos exercícios?		X			
Tomaste iniciativas, realizaste escolhas e decisões?	X				
Colaboraste com os colegas e com a professora?	X				
A professora ajudou na procura de soluções adequadas e inovadoras?	X				
A professora promoveu a comunicação onde todos tiveram o direito de se expressar e contribuir para a co-construção de sentidos?	X				
Foste ajudado a assumir posições críticas face a valores culturais?	X				
O relacionamento com novos materiais ajudou descobrir novos modos de expressão?	X				
Foi importante o relacionamento com novos materiais?	X				
A "arbitrariedade dos materiais" é relevante para o processo criativo?	X				
Para a arte são supérfluos os nossos sentidos?				X	
A intuição não é importante no processo criativo?				X	
A arte é somente a concretização de uma ideia finalizada à partida.				X	
A única preocupação na arte deve ser o domínio das técnicas?				X	
Os nossos sentidos são uma forma de conhecimento?	X				
Foram importantes os exercícios de relaxamento/concentração no início das aulas?		X			
A representação dos sentidos é importante na arte?	X				
Na arte a visão é o sentido mais importante.				X	

Questionário de Avaliação do Projeto Pedagógico (2009 / 2010)

	CP	C	CP	D	OBSERVAÇÕES
As atividades foram enunciadas de forma clara e mobilizadora?	X				
A linguagem da professora foi clara, fluente e audível?	X				
Os temas abordados foram compreensíveis?	X				
Sentiste-te motivado e envolvido no projeto?	X				
Sentiste apoio personalizado em situações de dificuldade?	X				
O projeto contribui para a tua aprendizagem e autonomia?	X				
O projeto contribuiu para aprofundar a tua visão sobre a arte?	X				
As instruções da professora foram claras e precisas?	X				
Os modos de organização do trabalho coletivo, a pares, de grupo, individual) foram diversificados?	X				
O tempo da aula foi gerido de forma eficaz e houve ritmo de trabalho?	X	X			
Davas conta do tempo a passar durante as aulas? As aulas custavam a passar?				X	
Foi importante o prolongamento do trabalho fora do tempo letivo?	X				
Sentiste o trabalho fora do tempo letivo como obrigação?				X	
Foi motivador a utilização dos espaços livres para a concretização do projeto?	X				
Existiu interação aluno/professor e aluno/aluno?	X				
O projeto foi interessante?	X				
Foi um projeto diferente?	X				
Se sim, em quê?					Sim -> Foi um projeto que contribuiu bastante para a exploração de novos ideais e de conceitos, de forma mais visível que temas da arte e do desenho como nós a sentimos e criamos.
Os conflitos interpessoais foram geridos com segurança e flexibilidade?	X				
Os alunos foram encorajados a participar?	X				
Houve regras de gestão da sala de aula e foram cumpridas?	X				
O trabalho dos alunos foi valorizado pela professora?	X				
Sentiste ambiente positivo na sala de aula?	X				

Questionário de Avaliação do Projeto Pedagógico (2009 / 2010)

	CP	C	CP	D	OBSERVAÇÕES
Tiveste oportunidade para identificar os teus progressos e dificuldades?	X				
As atividades foram adequadas às necessidades de aprendizagem e aos teus interesses?	X				
A prática de avaliação aula a aula foi importante?	X				
A exposição do projeto aos pais e comunidade escolar foi importante e pertinente?	X				
Refletiste sobre os conteúdos que te foram apresentados?	X				
Experimentaste e descobriste estratégias próprias no desenvolvimento dos exercícios?	X				
Tomaste iniciativas, realizaste escolhas e decisões?	X				
Colaboraste com os colegas e com a professora?	X				
A professora ajudou na procura de soluções adequadas e inovadoras?	X				
A professora promoveu a comunicação onde todos tiveram o direito de se expressar e contribuir para a co-construção de sentidos?	X				
Foste ajudado a assumir posições críticas face a valores culturais?	X				
O relacionamento com novos materiais ajudou descobrir novos modos de expressão?	X				
Foi importante o relacionamento com novos materiais?	X				
A "arbitrariedade dos materiais" é relevante para o processo criativo?		X			
Para a arte são supérfluos os nossos sentidos?				X	
A intuição não é importante no processo criativo?				X	
A arte é somente a concretização de uma ideia finalizada à partida.				X	
A única preocupação na arte deve ser o domínio das técnicas?				X	
Os nossos sentidos são uma forma de conhecimento?	X				
Foram importantes os exercícios de relaxamento/concentração no início das aulas?	X				
A representação dos sentidos é importante na arte?	X				
Na arte a visão é o sentido mais importante.		X			

Questionário de Avaliação do Projeto Pedagógico (2009 / 2010)

	CP	C	CP	D	OBSERVAÇÕES
As atividades foram enunciadas de forma clara e mobilizadora?	X				
A linguagem da professora foi clara, fluente e audível?	X				
Os temas abordados foram compreensíveis?	X				
Sentiste-te motivado e envolvido no projeto?	X				
Sentiste apoio personalizado em situações de dificuldade?	X				
O projeto contribui para a tua aprendizagem e autonomia?	X				
O projeto contribuiu para aprofundar a tua visão sobre a arte?		X			
As instruções da professora foram claras e precisas?	X				
Os modos de organização do trabalho coletivo, a pares, de grupo, individual) foram diversificados?	X				
O tempo da aula foi gerido de forma eficaz e houve ritmo de trabalho?	X				
Davas conta do tempo a passar durante as aulas? As aulas custavam a passar?				X	
Foi importante o prolongamento do trabalho fora do tempo letivo?	X				
Sentiste o trabalho fora do tempo letivo como obrigação?				X	
Foi motivador a utilização dos espaços livres para a concretização do projeto?	X				
Existiu interação aluno/professor e aluno/aluno?	X				
O projeto foi interessante?	X				
Foi um projeto diferente?	X				
Se sim, em quê?					
Os conflitos interpessoais foram geridos com segurança e flexibilidade?	X				
Os alunos foram encorajados a participar?	X				
Houve regras de gestão da sala de aula e foram cumpridas?	X				
O trabalho dos alunos foi valorizado pela professora?	X				
Sentiste ambiente positivo na sala de aula?	X				

→ Porque pudemos interagir com outros elementos, e fazer novas experiências.

Questionário de Avaliação do Projeto Pedagógico (2009 / 2010)

	CP	C	CP	D	OBSERVAÇÕES
Tiveste oportunidade para identificar os teus progressos e dificuldades?	X				
As atividades foram adequadas às necessidades de aprendizagem e aos teus interesses?	X				
A prática de avaliação aula a aula foi importante?	X				
A exposição do projeto aos pais e comunidade escolar foi importante e pertinente?	X				
Refletiste sobre os conteúdos que te foram apresentados?	X				
Experimentaste e descobriste estratégias próprias no desenvolvimento dos exercícios?	X				
Tomaste iniciativas, realizaste escolhas e decisões?	X				
Colaboraste com os colegas e com a professora?	X				
A professora ajudou na procura de soluções adequadas e inovadoras?	X				
A professora promoveu a comunicação onde todos tiveram o direito de se expressar e contribuir para a co-construção de sentidos?	X				
Foste ajudado a assumir posições críticas face a valores culturais?	X				
O relacionamento com novos materiais ajudou descobrir novos modos de expressão?	X				
Foi importante o relacionamento com novos materiais?	X				
A "arbitrariedade dos materiais" é relevante para o processo criativo?		X			
Para a arte são supérfluos os nossos sentidos?				X	
A intuição não é importante no processo criativo?				X	
A arte é somente a concretização de uma ideia finalizada à partida.				X	
A única preocupação na arte deve ser o domínio das técnicas?				X	
Os nossos sentidos são uma forma de conhecimento?	X				
Foram importantes os exercícios de relaxamento/concentração no início das aulas?	X				
A representação dos sentidos é importante na arte?		X			
Na arte a visão é o sentido mais importante.			X		

Questionário de Avaliação do Projeto Pedagógico (2009 / 2010)

	CP	C	CP	D	OBSERVAÇÕES
As atividades foram enunciadas de forma clara e mobilizadora?	X				
A linguagem da professora foi clara, fluente e audível?	X				
Os temas abordados foram compreensíveis?	X				
Sentiste-te motivado e envolvido no projeto?	X				
Sentiste apoio personalizado em situações de dificuldade?	X				
O projeto contribui para a tua aprendizagem e autonomia?	X				
O projeto contribuiu para aprofundar a tua visão sobre a arte?	X				
As instruções da professora foram claras e precisas?		X			
Os modos de organização do trabalho coletivo, a pares, de grupo, individual) foram diversificados?	X				
O tempo da aula foi gerido de forma eficaz e houve ritmo de trabalho?	X				
Davas conta do tempo a passar durante as aulas? As aulas custavam a passar?				X	
Foi importante o prolongamento do trabalho fora do tempo letivo?		X			
Sentiste o trabalho fora do tempo letivo como obrigação?				X	
Foi motivador a utilização dos espaços livres para a concretização do projeto?	X				
Existiu interação aluno/professor e aluno/aluno?	X				
O projeto foi interessante?	X				
Foi um projeto diferente?	X				
Se sim, em quê?					
Os conflitos interpessoais foram geridos com segurança e flexibilidade?		X			
Os alunos foram encorajados a participar?	X				
Houve regras de gestão da sala de aula e foram cumpridas?		X			
O trabalho dos alunos foi valorizado pela professora?	X				
Sentiste ambiente positivo na sala de aula?	X				

Questionário de Avaliação do Projeto Pedagógico (2009 / 2010)

	CP	C	CP	D	OBSERVAÇÕES
Tiveste oportunidade para identificar os teus progressos e dificuldades?				X	
As atividades foram adequadas às necessidades de aprendizagem e aos teus interesses?		X			
A prática de avaliação aula a aula foi importante?		X			
A exposição do projeto aos pais e comunidade escolar foi importante e pertinente?		X			
Refletiste sobre os conteúdos que te foram apresentados?	X				
Experimentaste e descobriste estratégias próprias no desenvolvimento dos exercícios?	X				
Tomaste iniciativas, realizaste escolhas e decisões?	X				
Colaboraste com os colegas e com a professora?	X				
A professora ajudou na procura de soluções adequadas e inovadoras?	X				
A professora promoveu a comunicação onde todos tiveram o direito de se expressar e contribuir para a co-construção de sentidos?		X			
Foste ajudado a assumir posições críticas face a valores culturais?		X			
O relacionamento com novos materiais ajudou descobrir novos modos de expressão?	X				
Foi importante o relacionamento com novos materiais?	X				
A "arbitrariedade dos materiais" é relevante para o processo criativo?		X			
Para a arte são supérfluos os nossos sentidos?				X	
A intuição não é importante no processo criativo?				X	
A arte é somente a concretização de uma ideia finalizada à partida.				X	
A única preocupação na arte deve ser o domínio das técnicas?				X	
Os nossos sentidos são uma forma de conhecimento?	X				
Foram importantes os exercícios de relaxamento/concentração no início das aulas?		X			
A representação dos sentidos é importante na arte?	X				
Na arte a visão é o sentido mais importante.			X		

Descobri o pastel seco.

Questionário de Avaliação do Projeto Pedagógico (2009 / 2010)

	CP	C	CP	D	OBSERVAÇÕES
As atividades foram enunciadas de forma clara e mobilizadora?		X			
A linguagem da professora foi clara, fluente e audível?	X				
Os temas abordados foram compreensíveis?		X			
Sentiste-te motivado e envolvido no projeto?		X			
Sentiste apoio personalizado em situações de dificuldade?		X			
O projeto contribui para a tua aprendizagem e autonomia?	X				
O projeto contribuiu para aprofundar a tua visão sobre a arte?	X				
As instruções da professora foram claras e precisas?		X			
Os modos de organização do trabalho coletivo, a pares, de grupo, individual) foram diversificados?		X			
O tempo da aula foi gerido de forma eficaz e houve ritmo de trabalho?			X		
Davas conta do tempo a passar durante as aulas? As aulas custavam a passar?					
Foi importante o prolongamento do trabalho fora do tempo letivo?		X			
Sentiste o trabalho fora do tempo letivo como obrigação?		X			
Foi motivador a utilização dos espaços livres para a concretização do projeto?		X			
Existiu interação aluno/professor e aluno/aluno?		X			
O projeto foi interessante?	X				
Foi um projeto diferente?	X	X		X	
Se sim, em quê?	X	X			
Os conflitos interpessoais foram geridos com segurança e flexibilidade?		X			
Os alunos foram encorajados a participar?		X			
Houve regras de gestão da sala de aula e foram cumpridas?		X			
O trabalho dos alunos foi valorizado pela professora?	X				
Sentiste ambiente positivo na sala de aula?	X				

Questionário de Avaliação do Projeto Pedagógico (2009 / 2010)

	CP	C	CP	D	OBSERVAÇÕES
Tiveste oportunidade para identificar os teus progressos e dificuldades?		X			
As atividades foram adequadas às necessidades de aprendizagem e aos teus interesses?		X			
A prática de avaliação aula a aula foi importante?		X			
A exposição do projeto aos pais e comunidade escolar foi importante e pertinente?	X				
Refletiste sobre os conteúdos que te foram apresentados?		X			
Experimentaste e descobriste estratégias próprias no desenvolvimento dos exercícios?	X				
Tomaste iniciativas, realizaste escolhas e decisões?		X			
Colaboraste com os colegas e com a professora?		X			
A professora ajudou na procura de soluções adequadas e inovadoras?	X				
A professora promoveu a comunicação onde todos tiveram o direito de se expressar e contribuir para a co-construção de sentidos?	X				
Foste ajudado a assumir posições críticas face a valores culturais?	X				
O relacionamento com novos materiais ajudou descobrir novos modos de expressão?	X				
Foi importante o relacionamento com novos materiais?	X				
A "arbitrariedade dos materiais" é relevante para o processo criativo?		X			
Para a arte são supérfluos os nossos sentidos?		X			
A intuição não é importante no processo criativo?	X				
A arte é somente a concretização de uma ideia finalizada à partida.	X				
A única preocupação na arte deve ser o domínio das técnicas?			X		
Os nossos sentidos são uma forma de conhecimento?	X				
Foram importantes os exercícios de relaxamento/concentração no início das aulas?	X				
A representação dos sentidos é importante na arte?	X				
Na arte a visão é o sentido mais importante.	X				

Questionário de Avaliação do Projeto Pedagógico (2009 / 2010)

	CP	C	CP	D	OBSERVAÇÕES
As atividades foram enunciadas de forma clara e mobilizadora?		X			
A linguagem da professora foi clara, fluente e audível?		X			
Os temas abordados foram compreensíveis?	X				
Sentiste-te motivado e envolvido no projeto?	X				
Sentiste apoio personalizado em situações de dificuldade?		X			
O projeto contribui para a tua aprendizagem e autonomia?	X				
O projeto contribuiu para aprofundar a tua visão sobre a arte?	X				
As instruções da professora foram claras e precisas?		X			
Os modos de organização do trabalho coletivo, a pares, de grupo, individual) foram diversificados?		X			
O tempo da aula foi gerido de forma eficaz e houve ritmo de trabalho?		X			
Davas conta do tempo a passar durante as aulas? As aulas custavam a passar?			X	X	
Foi importante o prolongamento do trabalho fora do tempo letivo?	X				
Sentiste o trabalho fora do tempo letivo como obrigação?				X	
Foi motivador a utilização dos espaços livres para a concretização do projeto?	X				
Existiu interação aluno/professor e aluno/aluno?		X			
O projeto foi interessante?	X				
Foi um projeto diferente?	X				
Se sim, em quê?					<i>Maneira de interação c/a arte</i>
Os conflitos interpessoais foram geridos com segurança e flexibilidade?	X				
Os alunos foram encorajados a participar?		X			
Houve regras de gestão da sala de aula e foram cumpridas?		X			
O trabalho dos alunos foi valorizado pela professora?	X				
Sentiste ambiente positivo na sala de aula?		X			

Questionário de Avaliação do Projeto Pedagógico (2009 / 2010)

	CP	C	CP	D	OBSERVAÇÕES
Tiveste oportunidade para identificar os teus progressos e dificuldades?		X			
As atividades foram adequadas às necessidades de aprendizagem e aos teus interesses?	X				
A prática de avaliação aula a aula foi importante?	X				
A exposição do projeto aos pais e comunidade escolar foi importante e pertinente?	X				
Refletiste sobre os conteúdos que te foram apresentados?		X			
Experimentaste e descobriste estratégias próprias no desenvolvimento dos exercícios?		X			
Tomaste iniciativas, realizaste escolhas e decisões?		X			
Colaboraste com os colegas e com a professora?	X				
A professora ajudou na procura de soluções adequadas e inovadoras?		X			
A professora promoveu a comunicação onde todos tiveram o direito de se expressar e contribuir para a co-construção de sentidos?		X			
Foste ajudado a assumir posições críticas face a valores culturais?	X				
O relacionamento com novos materiais ajudou descobrir novos modos de expressão?	X				
Foi importante o relacionamento com novos materiais?	X				
A "arbitrariedade dos materiais" é relevante para o processo criativo?	X	X			
Para a arte são supérfluos os nossos sentidos?	X				
A intuição não é importante no processo criativo?				X	
A arte é somente a concretização de uma ideia finalizada à partida.				X	
A única preocupação na arte deve ser o domínio das técnicas?				X	
Os nossos sentidos são uma forma de conhecimento?	X				
Foram importantes os exercícios de relaxamento/concentração no início das aulas?	X				
A representação dos sentidos é importante na arte?		X			
Na arte a visão é o sentido mais importante.			X		

Questionário de Avaliação do Projeto Pedagógico (2009 / 2010)

	CP	C	CP	D	OBSERVAÇÕES
As atividades foram enunciadas de forma clara e mobilizadora?		X			
A linguagem da professora foi clara, fluente e audível?		X			
Os temas abordados foram compreensíveis?		X			
Sentiste-te motivado e envolvido no projeto?	X				
Sentiste apoio personalizado em situações de dificuldade?	X				
O projeto contribui para a tua aprendizagem e autonomia?	X				
O projeto contribuiu para aprofundar a tua visão sobre a arte?	X				
As instruções da professora foram claras e precisas?		X			
Os modos de organização do trabalho coletivo, a pares, de grupo, individual) foram diversificados?		X			
O tempo da aula foi gerido de forma eficaz e houve ritmo de trabalho?		X			
Davas conta do tempo a passar durante as aulas? As aulas custavam a passar?			X		
Foi importante o prolongamento do trabalho fora do tempo letivo?	X				
Sentiste o trabalho fora do tempo letivo como obrigação?			X		
Foi motivador a utilização dos espaços livres para a concretização do projeto?	X				
Existiu interação aluno/professor e aluno/aluno?	X				
O projeto foi interessante?	X				
Foi um projeto diferente?	X				
Se sim, em quê? <i>Diversos materiais e espaços</i>					
Os conflitos interpessoais foram geridos com segurança e flexibilidade?		X			
Os alunos foram encorajados a participar?	X				
Houve regras de gestão da sala de aula e foram cumpridas?	X				
O trabalho dos alunos foi valorizado pela professora?	X				
Sentiste ambiente positivo na sala de aula?	X				

Questionário de Avaliação do Projeto Pedagógico (2009 / 2010)

	CP	C	CP	D	OBSERVAÇÕES
Tiveste oportunidade para identificar os teus progressos e dificuldades?	X				
As atividades foram adequadas às necessidades de aprendizagem e aos teus interesses?	X				
A prática de avaliação aula a aula foi importante?	X				
A exposição do projeto aos pais e comunidade escolar foi importante e pertinente?	X				
Refletiste sobre os conteúdos que te foram apresentados?		X			
Experimentaste e descobriste estratégias próprias no desenvolvimento dos exercícios?	X				
Tomaste iniciativas, realizaste escolhas e decisões?	X				
Colaboraste com os colegas e com a professora?	X				
A professora ajudou na procura de soluções adequadas e inovadoras?	X				
A professora promoveu a comunicação onde todos tiveram o direito de se expressar e contribuir para a co-construção de sentidos?	X				
Foste ajudado a assumir posições críticas face a valores culturais?		X			
O relacionamento com novos materiais ajudou descobrir novos modos de expressão?		X			
Foi importante o relacionamento com novos materiais?	X				
A "arbitrariedade dos materiais" é relevante para o processo criativo?	X				
Para a arte são supérfluos os nossos sentidos?	X				
A intuição não é importante no processo criativo?				X	
A arte é somente a concretização de uma ideia finalizada à partida.				X	
A única preocupação na arte deve ser o domínio das técnicas?				X	
Os nossos sentidos são uma forma de conhecimento?	X				
Foram importantes os exercícios de relaxamento/concentração no início das aulas?	X				
A representação dos sentidos é importante na arte?	X				
Na arte a visão é o sentido mais importante.	X				

Questionário de Avaliação do Projeto Pedagógico (2009 / 2010)

	CP	C	CP	D	OBSERVAÇÕES
As atividades foram enunciadas de forma clara e mobilizadora?		X			
A linguagem da professora foi clara, fluente e audível?	X				
Os temas abordados foram compreensíveis?		X			
Sentiste-te motivado e envolvido no projeto?		X			
Sentiste apoio personalizado em situações de dificuldade?			X		
O projeto contribui para a tua aprendizagem e autonomia?		X			
O projeto contribuiu para aprofundar a tua visão sobre a arte?		X			
As instruções da professora foram claras e precisas?		X			
Os modos de organização do trabalho coletivo, a pares, de grupo, individual) foram diversificados?		X			
O tempo da aula foi gerido de forma eficaz e houve ritmo de trabalho?		X			
Davas conta do tempo a passar durante as aulas? As aulas custavam a passar?	X				
Foi importante o prolongamento do trabalho fora do tempo letivo?	X				
Sentiste o trabalho fora do tempo letivo como obrigação?				X	
Foi motivador a utilização dos espaços livres para a concretização do projeto?		X			
Existiu interação aluno/professor e aluno/aluno?		X			
O projeto foi interessante?		X			
Foi um projeto diferente?		X			
Se sim, em quê?					
Os conflitos interpessoais foram geridos com segurança e flexibilidade?		X			
Os alunos foram encorajados a participar?	X	X			
Houve regras de gestão da sala de aula e foram cumpridas?	X				
O trabalho dos alunos foi valorizado pela professora?	X				
Sentiste ambiente positivo na sala de aula?	X				

Questionário de Avaliação do Projeto Pedagógico (2009 / 2010)

	CP	C	CP	D	OBSERVAÇÕES
Tiveste oportunidade para identificar os teus progressos e dificuldades?	X				
As atividades foram adequadas às necessidades de aprendizagem e aos teus interesses?	X				
A prática de avaliação aula a aula foi importante?		X			
A exposição do projeto aos pais e comunidade escolar foi importante e pertinente?	X				
Refletiste sobre os conteúdos que te foram apresentados?		X			
Experimentaste e descobriste estratégias próprias no desenvolvimento dos exercícios?		X			
Tomaste iniciativas, realizaste escolhas e decisões?		X			
Colaboraste com os colegas e com a professora?	X				
A professora ajudou na procura de soluções adequadas e inovadoras?	X				
A professora promoveu a comunicação onde todos tiveram o direito de se expressar e contribuir para a co-construção de sentidos?	X				
Foste ajudado a assumir posições críticas face a valores culturais?	X				
O relacionamento com novos materiais ajudou descobrir novos modos de expressão?		X			
Foi importante o relacionamento com novos materiais?	X				
A "arbitrariedade dos materiais" é relevante para o processo criativo?	X				
Para a arte são supérfluos os nossos sentidos?	X				
A intuição não é importante no processo criativo?		X			
A arte é somente a concretização de uma ideia finalizada à partida.		X			
A única preocupação na arte deve ser o domínio das técnicas?		X			
Os nossos sentidos são uma forma de conhecimento?		X			
Foram importantes os exercícios de relaxamento/concentração no início das aulas?	X				
A representação dos sentidos é importante na arte?	X				
Na arte a visão é o sentido mais importante.		X			

Questionário de Avaliação do Projeto Pedagógico (2009 / 2010)

	CP	C	CP	D	OBSERVAÇÕES
As atividades foram enunciadas de forma clara e mobilizadora?		X			<i>Na liberdade de escolhas que proporcionou</i>
A linguagem da professora foi clara, fluente e audível?	X				
Os temas abordados foram compreensíveis?		X			
Sentiste-te motivado e envolvido no projeto?		X			
Sentiste apoio personalizado em situações de dificuldade?			X		
O projeto contribui para a tua aprendizagem e autonomia?		X			
O projeto contribuiu para aprofundar a tua visão sobre a arte?	X				
As instruções da professora foram claras e precisas?		X			
Os modos de organização do trabalho coletivo, a pares, de grupo, individual) foram diversificados?		X			
O tempo da aula foi gerido de forma eficaz e houve ritmo de trabalho?		X			
Davas conta do tempo a passar durante as aulas? As aulas custavam a passar?				X	
Foi importante o prolongamento do trabalho fora do tempo letivo?		X			
Sentiste o trabalho fora do tempo letivo como obrigação?				X	
Foi motivador a utilização dos espaços livres para a concretização do projeto?	X				
Existiu interação aluno/professor e aluno/aluno?		X			
O projeto foi interessante?		X			
Foi um projeto diferente?		X			
Se sim, em quê?					
Os conflitos interpessoais foram geridos com segurança e flexibilidade?		X			
Os alunos foram encorajados a participar?	X				
Houve regras de gestão da sala de aula e foram cumpridas?		X			
O trabalho dos alunos foi valorizado pela professora?		X			
Sentiste ambiente positivo na sala de aula?		X			

Questionário de Avaliação do Projeto Pedagógico (2009 / 2010)

	CP	C	CP	D	OBSERVAÇÕES
Tiveste oportunidade para identificar os teus progressos e dificuldades?		X			
As atividades foram adequadas às necessidades de aprendizagem e aos teus interesses?		X			
A prática de avaliação aula a aula foi importante?		X			
A exposição do projeto aos pais e comunidade escolar foi importante e pertinente?	X				
Refletiste sobre os conteúdos que te foram apresentados?		X			
Experimentaste e descobriste estratégias próprias no desenvolvimento dos exercícios?	X				
Tomaste iniciativas, realizaste escolhas e decisões?		X			
Colaboraste com os colegas e com a professora?		X			
A professora ajudou na procura de soluções adequadas e inovadoras?		X			
A professora promoveu a comunicação onde todos tiveram o direito de se expressar e contribuir para a co-construção de sentidos?		X			
Foste ajudado a assumir posições críticas face a valores culturais?		X			
O relacionamento com novos materiais ajudou descobrir novos modos de expressão?	X				
Foi importante o relacionamento com novos materiais?	X				
A "arbitrariedade dos materiais" é relevante para o processo criativo?	X				
Para a arte são supérfluos os nossos sentidos?				X	
A intuição não é importante no processo criativo?				X	
A arte é somente a concretização de uma ideia finalizada à partida.				X	
A única preocupação na arte deve ser o domínio das técnicas?				X	
Os nossos sentidos são uma forma de conhecimento?	X				
Foram importantes os exercícios de relaxamento/concentração no início das aulas?		X			
A representação dos sentidos é importante na arte?		X			
Na arte a visão é o sentido mais importante.			X		

Questionário de Avaliação do Projeto Pedagógico (2009 / 2010)

	CP	C	CP	D	OBSERVAÇÕES	
As atividades foram enunciadas de forma clara e mobilizadora?	X				<i>As aulas ñ custavam a passar</i>	
A linguagem da professora foi clara, fluente e audível?	X					
Os temas abordados foram compreensíveis?	X					
Sentiste-te motivado e envolvido no projeto?	X					
Sentiste apoio personalizado em situações de dificuldade?		X				
O projeto contribui para a tua aprendizagem e autonomia?		X				
O projeto contribuiu para aprofundar a tua visão sobre a arte?	X					
As instruções da professora foram claras e precisas?	X					
Os modos de organização do trabalho coletivo, a pares, de grupo, individual) foram diversificados?		X				
O tempo da aula foi gerido de forma eficaz e houve ritmo de trabalho?		X				
Davas conta do tempo a passar durante as aulas? As aulas custavam a passar?	X					
Foi importante o prolongamento do trabalho fora do tempo letivo?		X				
Sentiste o trabalho fora do tempo letivo como obrigação?		X				
Foi motivador a utilização dos espaços livres para a concretização do projeto?	X					
Existiu interação aluno/professor e aluno/aluno?	X					
O projeto foi interessante?	X					
Foi um projeto diferente?	X					
Se sim, em quê?						<i>Por ter sido uma ideia inovar</i>
Os conflitos interpessoais foram geridos com segurança e flexibilidade?	X					
Os alunos foram encorajados a participar?		X				
Houve regras de gestão da sala de aula e foram cumpridas?	X					
O trabalho dos alunos foi valorizado pela professora?		X				
Sentiste ambiente positivo na sala de aula?	X					

Questionário de Avaliação do Projeto Pedagógico (2009 / 2010)

	CP	C	CP	D	OBSERVAÇÕES
Tiveste oportunidade para identificar os teus progressos e dificuldades?		X			
As atividades foram adequadas às necessidades de aprendizagem e aos teus interesses?	X				
A prática de avaliação aula a aula foi importante?		X			
A exposição do projeto aos pais e comunidade escolar foi importante e pertinente?	X				
Refletiste sobre os conteúdos que te foram apresentados?	X				
Experimentaste e descobriste estratégias próprias no desenvolvimento dos exercícios?		X			
Tomaste iniciativas, realizaste escolhas e decisões?		X			
Colaboraste com os colegas e com a professora?	X				
A professora ajudou na procura de soluções adequadas e inovadoras?		X			
A professora promoveu a comunicação onde todos tiveram o direito de se expressar e contribuir para a co-construção de sentidos?	X				
Foste ajudado a assumir posições críticas face a valores culturais?	X				
O relacionamento com novos materiais ajudou descobrir novos modos de expressão?	X				
Foi importante o relacionamento com novos materiais?	X				
A "arbitrariedade dos materiais" é relevante para o processo criativo?	X				
Para a arte são supérfluos os nossos sentidos?	X				
A intuição não é importante no processo criativo?		X			
A arte é somente a concretização de uma ideia finalizada à partida.		X			
A única preocupação na arte deve ser o domínio das técnicas?		X			
Os nossos sentidos são uma forma de conhecimento?	X	X			
Foram importantes os exercícios de relaxamento/concentração no início das aulas?	X				
A representação dos sentidos é importante na arte?	X				
Na arte a visão é o sentido mais importante.		X			

Questionário de Avaliação do Projeto Pedagógico (2009 / 2010)

	CP	C	CP	D	OBSERVAÇÕES
As atividades foram enunciadas de forma clara e mobilizadora?	X				
A linguagem da professora foi clara, fluente e audível?	X				
Os temas abordados foram compreensíveis?	X				
Sentiste-te motivado e envolvido no projeto?	X				
Sentiste apoio personalizado em situações de dificuldade?	X				
O projeto contribui para a tua aprendizagem e autonomia?	X				
O projeto contribuiu para aprofundar a tua visão sobre a arte?		X			
As instruções da professora foram claras e precisas?	X				
Os modos de organização do trabalho coletivo, a pares, de grupo, individual) foram diversificados?		X			
O tempo da aula foi gerido de forma eficaz e houve ritmo de trabalho?	X				
Davas conta do tempo a passar durante as aulas? As aulas custavam a passar?			X		
Foi importante o prolongamento do trabalho fora do tempo letivo?	X				
Sentiste o trabalho fora do tempo letivo como obrigação?				X	
Foi motivador a utilização dos espaços livres para a concretização do projeto?	X				
Existiu interação aluno/professor e aluno/aluno?	X				
O projeto foi interessante?	X				
Foi um projeto diferente?	X				
Se sim, em quê?	X				<i>Utilizámos novos materiais e técnicas</i>
Os conflitos interpessoais foram geridos com segurança e flexibilidade?		X			
Os alunos foram encorajados a participar?	X				
Houve regras de gestão da sala de aula e foram cumpridas?	X				
O trabalho dos alunos foi valorizado pela professora?	X				
Sentiste ambiente positivo na sala de aula?	X				

Questionário de Avaliação do Projeto Pedagógico (2009 / 2010)

	CP	C	CP	D	OBSERVAÇÕES
Tiveste oportunidade para identificar os teus progressos e dificuldades?		X			
As atividades foram adequadas às necessidades de aprendizagem e aos teus interesses?	X				
A prática de avaliação aula a aula foi importante?	X				
A exposição do projeto aos pais e comunidade escolar foi importante e pertinente?	X				
Refletiste sobre os conteúdos que te foram apresentados?		X			
Experimentaste e descobriste estratégias próprias no desenvolvimento dos exercícios?	X				
Tomaste iniciativas, realizaste escolhas e decisões?	X				
Colaboraste com os colegas e com a professora?	X				
A professora ajudou na procura de soluções adequadas e inovadoras?	X				
A professora promoveu a comunicação onde todos tiveram o direito de se expressar e contribuir para a co-construção de sentidos?	X				
Foste ajudado a assumir posições críticas face a valores culturais?	X				
O relacionamento com novos materiais ajudou descobrir novos modos de expressão?	X				
Foi importante o relacionamento com novos materiais?	X				
A "arbitrariedade dos materiais" é relevante para o processo criativo?		X			
Para a arte são supérfluos os nossos sentidos?			X		
A intuição não é importante no processo criativo?				X	
A arte é somente a concretização de uma ideia finalizada à partida.				X	
A única preocupação na arte deve ser o domínio das técnicas?				X	
Os nossos sentidos são uma forma de conhecimento?		X			
Foram importantes os exercícios de relaxamento/concentração no início das aulas?	X				
A representação dos sentidos é importante na arte?	X				
Na arte a visão é o sentido mais importante.		X			

Questionário de Avaliação do Projeto Pedagógico (2009 / 2010)

	CP	C	CP	D	OBSERVAÇÕES	
As atividades foram enunciadas de forma clara e mobilizadora?			X		<p>← <i>Houve muitas actividades impulsivas que não estavam programadas, o que uso é mais na minha opinião</i></p>	
A linguagem da professora foi clara, fluente e audível?	X					
Os temas abordados foram compreensíveis?	X					
Sentiste-te motivado e envolvido no projeto?	X					
Sentiste apoio personalizado em situações de dificuldade?	X					
O projeto contribui para a tua aprendizagem e autonomia?		X				
O projeto contribuiu para aprofundar a tua visão sobre a arte?	X					
As instruções da professora foram claras e precisas?	X					
Os modos de organização do trabalho coletivo, a pares, de grupo, individual) foram diversificados?	X					
O tempo da aula foi gerido de forma eficaz e houve ritmo de trabalho?	X					
Davas conta do tempo a passar durante as aulas? As aulas custavam a passar?				X		
Foi importante o prolongamento do trabalho fora do tempo letivo?			X			
Sentiste o trabalho fora do tempo letivo como obrigação?				X		
Foi motivador a utilização dos espaços livres para a concretização do projeto?	X					
Existiu interação aluno/professor e aluno/aluno?	X					
O projeto foi interessante?	X					
Foi um projeto diferente?	X					
Se sim, em quê?						← <i>Usamos a natureza como material de trabalho.</i>
Os conflitos interpessoais foram geridos com segurança e flexibilidade?		X				
Os alunos foram encorajados a participar?	X					
Houve regras de gestão da sala de aula e foram cumpridas?	X					
O trabalho dos alunos foi valorizado pela professora?	X					
Sentiste ambiente positivo na sala de aula?	X					

Questionário de Avaliação do Projeto Pedagógico (2009 / 2010)

	CP	C	CP	D	OBSERVAÇÕES
Tiveste oportunidade para identificar os teus progressos e dificuldades?	X				
As atividades foram adequadas às necessidades de aprendizagem e aos teus interesses?	X				
A prática de avaliação aula a aula foi importante?	X				
A exposição do projeto aos pais e comunidade escolar foi importante e pertinente?	X				
Refletiste sobre os conteúdos que te foram apresentados?	X				
Experimentaste e descobriste estratégias próprias no desenvolvimento dos exercícios?		X			
Tomaste iniciativas, realizaste escolhas e decisões?	X				
Colaboraste com os colegas e com a professora?	X				
A professora ajudou na procura de soluções adequadas e inovadoras?	X				
A professora promoveu a comunicação onde todos tiveram o direito de se expressar e contribuir para a co-construção de sentidos?	X				
Foste ajudado a assumir posições críticas face a valores culturais?		X			
O relacionamento com novos materiais ajudou descobrir novos modos de expressão?	X				
Foi importante o relacionamento com novos materiais?	X				
A "arbitrariedade dos materiais" é relevante para o processo criativo?	X				
Para a arte são supérfluos os nossos sentidos?	X				
A intuição não é importante no processo criativo?				X	
A arte é somente a concretização de uma ideia finalizada à partida.				X	
A única preocupação na arte deve ser o domínio das técnicas?				X	
Os nossos sentidos são uma forma de conhecimento?	X				
Foram importantes os exercícios de relaxamento/concentração no início das aulas?	X				
A representação dos sentidos é importante na arte?	X				
Na arte a visão é o sentido mais importante.	X				

Questionário de Avaliação do Projeto Pedagógico (2009 / 2010)

	CP	C	CP	D	OBSERVAÇÕES
As atividades foram enunciadas de forma clara e mobilizadora?	X				
A linguagem da professora foi clara, fluente e audível?	X				
Os temas abordados foram compreensíveis?	X				
Sentiste-te motivado e envolvido no projeto?	X				
Sentiste apoio personalizado em situações de dificuldade?	X				
O projeto contribui para a tua aprendizagem e autonomia?	X				
O projeto contribuiu para aprofundar a tua visão sobre a arte?	X				
As instruções da professora foram claras e precisas?	X				
Os modos de organização do trabalho coletivo, a pares, de grupo, individual) foram diversificados?	X				
O tempo da aula foi gerido de forma eficaz e houve ritmo de trabalho?	X				
Davas conta do tempo a passar durante as aulas? As aulas custavam a passar?			X		
Foi importante o prolongamento do trabalho fora do tempo letivo?		X			
Sentiste o trabalho fora do tempo letivo como obrigação?			X		
Foi motivador a utilização dos espaços livres para a concretização do projeto?	X				
Existiu interação aluno/professor e aluno/aluno?	X				
O projeto foi interessante?	X				
Foi um projeto diferente?	X				
Se sim, em quê?					DIMENSÃO / MATERIAIS / ENTUSIASMO
Os conflitos interpessoais foram geridos com segurança e flexibilidade?	X				
Os alunos foram encorajados a participar?	X				
Houve regras de gestão da sala de aula e foram cumpridas?	X				
O trabalho dos alunos foi valorizado pela professora?	X				
Sentiste ambiente positivo na sala de aula?	X				

Questionário de Avaliação do Projeto Pedagógico (2009 / 2010)

	CP	C	CP	D	OBSERVAÇÕES
Tiveste oportunidade para identificar os teus progressos e dificuldades?	X				
As atividades foram adequadas às necessidades de aprendizagem e aos teus interesses?	X				
A prática de avaliação aula a aula foi importante?	X				
A exposição do projeto aos pais e comunidade escolar foi importante e pertinente?	X				
Refletiste sobre os conteúdos que te foram apresentados?	X				
Experimentaste e descobriste estratégias próprias no desenvolvimento dos exercícios?	X				
Tomaste iniciativas, realizaste escolhas e decisões?			X		
Colaboraste com os colegas e com a professora?	X				
A professora ajudou na procura de soluções adequadas e inovadoras?	X				
A professora promoveu a comunicação onde todos tiveram o direito de se expressar e contribuir para a co-construção de sentidos?	X				
Foste ajudado a assumir posições críticas face a valores culturais?	X				
O relacionamento com novos materiais ajudou descobrir novos modos de expressão?	X				
Foi importante o relacionamento com novos materiais?	X				
A "arbitrariedade dos materiais" é relevante para o processo criativo?	X				
Para a arte são supérfluos os nossos sentidos?	X				
A intuição não é importante no processo criativo?	X				
A arte é somente a concretização de uma ideia finalizada à partida.	X			X	
A única preocupação na arte deve ser o domínio das técnicas?				X	
Os nossos sentidos são uma forma de conhecimento?	X				
Foram importantes os exercícios de relaxamento/concentração no início das aulas?	X				
A representação dos sentidos é importante na arte?	X				
Na arte a visão é o sentido mais importante.				X	

Questionário de Avaliação do Projeto Pedagógico (2009 / 2010)

	CP	C	CP	D	OBSERVAÇÕES
As atividades foram enunciadas de forma clara e mobilizadora?	X				
A linguagem da professora foi clara, fluente e audível?	X				
Os temas abordados foram compreensíveis?	X				
Sentiste-te motivado e envolvido no projeto?		X			
Sentiste apoio personalizado em situações de dificuldade?	X				
O projeto contribui para a tua aprendizagem e autonomia?		X			
O projeto contribuiu para aprofundar a tua visão sobre a arte?	X				
As instruções da professora foram claras e precisas?	X				
Os modos de organização do trabalho coletivo, a pares, de grupo, individual) foram diversificados?	X				
O tempo da aula foi gerido de forma eficaz e houve ritmo de trabalho?	X				
Davas conta do tempo a passar durante as aulas? As aulas custavam a passar?				X	<i>Excm interessantes e dinâmicas</i>
Foi importante o prolongamento do trabalho fora do tempo letivo?	X				
Sentiste o trabalho fora do tempo letivo como obrigação?				X	
Foi motivador a utilização dos espaços livres para a concretização do projeto?	X				
Existiu interação aluno/professor e aluno/aluno?	X				
O projeto foi interessante?	X				
Foi um projeto diferente?	X				
Se sim, em quê?					
Os conflitos interpessoais foram geridos com segurança e flexibilidade?					
Os alunos foram encorajados a participar?	X				
Houve regras de gestão da sala de aula e foram cumpridas?	X				
O trabalho dos alunos foi valorizado pela professora?		X			
Sentiste ambiente positivo na sala de aula?	X				

Questionário de Avaliação do Projeto Pedagógico (2009 / 2010)

	CP	C	CP	D	OBSERVAÇÕES
Tiveste oportunidade para identificar os teus progressos e dificuldades?	X				
As atividades foram adequadas às necessidades de aprendizagem e aos teus interesses?		X			
A prática de avaliação aula a aula foi importante?	X				
A exposição do projeto aos pais e comunidade escolar foi importante e pertinente?	X				
Refletiste sobre os conteúdos que te foram apresentados?			X		
Experimentaste e descobriste estratégias próprias no desenvolvimento dos exercícios?	X				
Tomaste iniciativas, realizaste escolhas e decisões?		X			
Colaboraste com os colegas e com a professora?	X				
A professora ajudou na procura de soluções adequadas e inovadoras?	X				
A professora promoveu a comunicação onde todos tiveram o direito de se expressar e contribuir para a co-construção de sentidos?		X			
Foste ajudado a assumir posições críticas face a valores culturais?	X				
O relacionamento com novos materiais ajudou descobrir novos modos de expressão?	X				
Foi importante o relacionamento com novos materiais?	X				
A "arbitrariedade dos materiais" é relevante para o processo criativo?		X			
Para a arte são supérfluos os nossos sentidos?		X			
A intuição não é importante no processo criativo?				X	<i>É, e muito.</i>
A arte é somente a concretização de uma ideia finalizada à partida.				X	
A única preocupação na arte deve ser o domínio das técnicas?			X		
Os nossos sentidos são uma forma de conhecimento?	X				
Foram importantes os exercícios de relaxamento/concentração no início das aulas?		X			
A representação dos sentidos é importante na arte?	X				
Na arte a visão é o sentido mais importante.			X		

Questionário de Avaliação do Projeto Pedagógico (2009 / 2010)

	CP	C	CP	D	OBSERVAÇÕES
As atividades foram enunciadas de forma clara e mobilizadora?	X				
A linguagem da professora foi clara, fluente e audível?	X				
Os temas abordados foram compreensíveis?	X				
Sentiste-te motivado e envolvido no projeto?	X				
Sentiste apoio personalizado em situações de dificuldade?	X				
O projeto contribui para a tua aprendizagem e autonomia?	X				
O projeto contribuiu para aprofundar a tua visão sobre a arte?	X				
As instruções da professora foram claras e precisas?	X				
Os modos de organização do trabalho coletivo, a pares, de grupo, individual) foram diversificados?		X			
O tempo da aula foi gerido de forma eficaz e houve ritmo de trabalho?	X				
Davas conta do tempo a passar durante as aulas? As aulas custavam a passar?				X	
Foi importante o prolongamento do trabalho fora do tempo letivo?	X				
Sentiste o trabalho fora do tempo letivo como obrigação?				X	
Foi motivador a utilização dos espaços livres para a concretização do projeto?	X				
Existiu interação aluno/professor e aluno/aluno?	X				
O projeto foi interessante?	X				
Foi um projeto diferente?	X				
Se sim, em quê?					
Os conflitos interpessoais foram geridos com segurança e flexibilidade?	X				
Os alunos foram encorajados a participar?	X				
Houve regras de gestão da sala de aula e foram cumpridas?	X				
O trabalho dos alunos foi valorizado pela professora?	X				
Sentiste ambiente positivo na sala de aula?	X				

Questionário de Avaliação do Projeto Pedagógico (2009 / 2010)

	CP	C	CP	D	OBSERVAÇÕES
Tiveste oportunidade para identificar os teus progressos e dificuldades?	X	X			
As atividades foram adequadas às necessidades de aprendizagem e aos teus interesses?	X				
A prática de avaliação aula a aula foi importante?	X				
A exposição do projeto aos pais e comunidade escolar foi importante e pertinente?	X				
Refletiste sobre os conteúdos que te foram apresentados?	X				
Experimentaste e descobriste estratégias próprias no desenvolvimento dos exercícios?	X				
Tomaste iniciativas, realizaste escolhas e decisões?	X				
Colaboraste com os colegas e com a professora?	X				
A professora ajudou na procura de soluções adequadas e inovadoras?	X				
A professora promoveu a comunicação onde todos tiveram o direito de se expressar e contribuir para a co-construção de sentidos?	X				
Foste ajudado a assumir posições críticas face a valores culturais?	X				
O relacionamento com novos materiais ajudou descobrir novos modos de expressão?	X				
Foi importante o relacionamento com novos materiais?	X				
A "arbitrariedade dos materiais" é relevante para o processo criativo?	X				
Para a arte são supérfluos os nossos sentidos?	X				
A intuição não é importante no processo criativo?	X				
A arte é somente a concretização de uma ideia finalizada à partida.		X			
A única preocupação na arte deve ser o domínio das técnicas?				X	
Os nossos sentidos são uma forma de conhecimento?		X			
Foram importantes os exercícios de relaxamento/concentração no início das aulas?		X			
A representação dos sentidos é importante na arte?	X				
Na arte a visão é o sentido mais importante.		X			

Questionário de Avaliação do Projeto Pedagógico (2009 / 2010)

	CP	C	CP	D	OBSERVAÇÕES
As atividades foram enunciadas de forma clara e mobilizadora?	X				<p><i>A originalidade dos temas propostos e a experimentação de Land Art e Instalação.</i></p>
A linguagem da professora foi clara, fluente e audível?	X				
Os temas abordados foram compreensíveis?	X				
Sentiste-te motivado e envolvido no projeto?	X				
Sentiste apoio personalizado em situações de dificuldade?	X				
O projeto contribui para a tua aprendizagem e autonomia?	X				
O projeto contribuiu para aprofundar a tua visão sobre a arte?		X			
As instruções da professora foram claras e precisas?	X				
Os modos de organização do trabalho coletivo, a pares, de grupo, individual) foram diversificados?		X			
O tempo da aula foi gerido de forma eficaz e houve ritmo de trabalho?	X				
Davas conta do tempo a passar durante as aulas? As aulas custavam a passar?				X	
Foi importante o prolongamento do trabalho fora do tempo letivo?	X				
Sentiste o trabalho fora do tempo letivo como obrigação?				X	
Foi motivador a utilização dos espaços livres para a concretização do projeto?	X				
Existiu interação aluno/professor e aluno/aluno?	X				
O projeto foi interessante?	X				
Foi um projeto diferente?	X				
Se sim, em quê?					
Os conflitos interpessoais foram geridos com segurança e flexibilidade?	X				
Os alunos foram encorajados a participar?	X				
Houve regras de gestão da sala de aula e foram cumpridas?	X				
O trabalho dos alunos foi valorizado pela professora?	X				
Sentiste ambiente positivo na sala de aula?	X				

Questionário de Avaliação do Projeto Pedagógico (2009 / 2010)

	CP	C	CP	D	OBSERVAÇÕES
Tiveste oportunidade para identificar os teus progressos e dificuldades?		X			
As atividades foram adequadas às necessidades de aprendizagem e aos teus interesses?	X				
A prática de avaliação aula a aula foi importante?	X				
A exposição do projeto aos pais e comunidade escolar foi importante e pertinente?	X				
Refletiste sobre os conteúdos que te foram apresentados?		X			
Experimentaste e descobriste estratégias próprias no desenvolvimento dos exercícios?		X			
Tomaste iniciativas, realizaste escolhas e decisões?	X				
Colaboraste com os colegas e com a professora?	X				
A professora ajudou na procura de soluções adequadas e inovadoras?	X				
A professora promoveu a comunicação onde todos tiveram o direito de se expressar e contribuir para a co-construção de sentidos?	X				
Foste ajudado a assumir posições críticas face a valores culturais?		X			
O relacionamento com novos materiais ajudou descobrir novos modos de expressão?	X				
Foi importante o relacionamento com novos materiais?	X				
A "arbitrariedade dos materiais" é relevante para o processo criativo?	X				
Para a arte são supérfluos os nossos sentidos?				X	
A intuição não é importante no processo criativo?				X	
A arte é somente a concretização de uma ideia finalizada à partida.				X	
A única preocupação na arte deve ser o domínio das técnicas?				X	
Os nossos sentidos são uma forma de conhecimento?	X				
Foram importantes os exercícios de relaxamento/concentração no início das aulas?	X				
A representação dos sentidos é importante na arte?	X				
Na arte a visão é o sentido mais importante.	X				

Questionário de Avaliação do Projeto Pedagógico (2009 / 2010)

	CP	C	CP	D	OBSERVAÇÕES
As atividades foram enunciadas de forma clara e mobilizadora?	X			CP	
A linguagem da professora foi clara, fluente e audível?	X			CP	
Os temas abordados foram compreensíveis?	X			CP	
Sentiste-te motivado e envolvido no projeto?	X			CP	
Sentiste apoio personalizado em situações de dificuldade?	X			CP	
O projeto contribui para a tua aprendizagem e autonomia?					
O projeto contribuiu para aprofundar a tua visão sobre a arte?					
As instruções da professora foram claras e precisas?					
Os modos de organização do trabalho coletivo, a pares, de grupo, individual) foram diversificados?					
O tempo da aula foi gerido de forma eficaz e houve ritmo de trabalho?					
Davas conta do tempo a passar durante as aulas? As aulas custavam a passar?					
Foi importante o prolongamento do trabalho fora do tempo letivo?					
Sentiste o trabalho fora do tempo letivo como obrigação?					
Foi motivador a utilização dos espaços livres para a concretização do projeto?					
Existiu interação aluno/professor e aluno/aluno?					
O projeto foi interessante?					
Foi um projeto diferente?					
Se sim, em quê?					
Os conflitos interpessoais foram geridos com segurança e flexibilidade?					
Os alunos foram encorajados a participar?					
Houve regras de gestão da sala de aula e foram cumpridas?					
O trabalho dos alunos foi valorizado pela professora?					
Sentiste ambiente positivo na sala de aula?					

Questionário de Avaliação do Projeto Pedagógico (2009 / 2010)

	CP	C	CP	D	OBSERVAÇÕES
Tiveste oportunidade para identificar os teus progressos e dificuldades?					
As atividades foram adequadas às necessidades de aprendizagem e aos teus interesses?					
A prática de avaliação aula a aula foi importante?					
A exposição do projeto aos pais e comunidade escolar foi importante e pertinente?					
Refletiste sobre os conteúdos que te foram apresentados?					
Experimentaste e descobriste estratégias próprias no desenvolvimento dos exercícios?					
Tomaste iniciativas, realizaste escolhas e decisões?					
Colaboraste com os colegas e com a professora?					
A professora ajudou na procura de soluções adequadas e inovadoras?					
A professora promoveu a comunicação onde todos tiveram o direito de se expressar e contribuir para a co-construção de sentidos?					
Foste ajudado a assumir posições críticas face a valores culturais?					
O relacionamento com novos materiais ajudou descobrir novos modos de expressão?					
Foi importante o relacionamento com novos materiais?					
A "arbitrariedade dos materiais" é relevante para o processo criativo?					
Para a arte são supérfluos os nossos sentidos?					
A intuição não é importante no processo criativo?					
A arte é somente a concretização de uma ideia finalizada à partida.					
A única preocupação na arte deve ser o domínio das técnicas?					
Os nossos sentidos são uma forma de conhecimento?					
Foram importantes os exercícios de relaxamento/concentração no início das aulas?					
A representação dos sentidos é importante na arte?					
Na arte a visão é o sentido mais importante.					

Questionário de Avaliação do Projeto Pedagógico (2009 / 2010)

	CP	C	CP	D	OBSERVAÇÕES
As atividades foram enunciadas de forma clara e mobilizadora?		X			
A linguagem da professora foi clara, fluente e audível?	X				
Os temas abordados foram compreensíveis?		X			
Sentiste-te motivado e envolvido no projeto?	X				
Sentiste apoio personalizado em situações de dificuldade?	X				
O projeto contribui para a tua aprendizagem e autonomia?		X			
O projeto contribuiu para aprofundar a tua visão sobre a arte?		X			
As instruções da professora foram claras e precisas?		X			
Os modos de organização do trabalho coletivo, a pares, de grupo, individual) foram diversificados?	X				
O tempo da aula foi gerido de forma eficaz e houve ritmo de trabalho?	X				
Davas conta do tempo a passar durante as aulas? As aulas custavam a passar?				X	
Foi importante o prolongamento do trabalho fora do tempo letivo?	X				
Sentiste o trabalho fora do tempo letivo como obrigação?				X	
Foi motivador a utilização dos espaços livres para a concretização do projeto?		X			
Existiu interação aluno/professor e aluno/aluno?	X				
O projeto foi interessante?		X			
Foi um projeto diferente?	X				
Se sim, em quê?		<i>Devido à imaginação, significado</i>			
Os conflitos interpessoais foram geridos com segurança e flexibilidade?		X			
Os alunos foram encorajados a participar?	X				
Houve regras de gestão da sala de aula e foram cumpridas?		X			
O trabalho dos alunos foi valorizado pela professora?	X				
Sentiste ambiente positivo na sala de aula?	X				

Questionário de Avaliação do Projeto Pedagógico (2009 / 2010)

	CP	C	CP	D	OBSERVAÇÕES
Tiveste oportunidade para identificar os teus progressos e dificuldades?		X			
As atividades foram adequadas às necessidades de aprendizagem e aos teus interesses?		X			
A prática de avaliação aula a aula foi importante?		X			
A exposição do projeto aos pais e comunidade escolar foi importante e pertinente?	X				
Refletiste sobre os conteúdos que te foram apresentados?	X				
Experimentaste e descobriste estratégias próprias no desenvolvimento dos exercícios?		X			
Tomaste iniciativas, realizaste escolhas e decisões?		X			
Colaboraste com os colegas e com a professora?	X				
A professora ajudou na procura de soluções adequadas e inovadoras?	X				
A professora promoveu a comunicação onde todos tiveram o direito de se expressar e contribuir para a co-construção de sentidos?		X			
Foste ajudado a assumir posições críticas face a valores culturais?		X			
O relacionamento com novos materiais ajudou descobrir novos modos de expressão?	X				
Foi importante o relacionamento com novos materiais?	X				
A "arbitrariedade dos materiais" é relevante para o processo criativo?		X			
Para a arte são supérfluos os nossos sentidos?				X	
A intuição não é importante no processo criativo?				X	
A arte é somente a concretização de uma ideia finalizada à partida.				X	
A única preocupação na arte deve ser o domínio das técnicas?				X	
Os nossos sentidos são uma forma de conhecimento?	X				
Foram importantes os exercícios de relaxamento/concentração no início das aulas?		X			
A representação dos sentidos é importante na arte?	X				
Na arte a visão é o sentido mais importante.			X		

Questionário de Avaliação do Projeto Pedagógico (2009 / 2010)

	CP	C	CP	D	OBSERVAÇÕES
As atividades foram enunciadas de forma clara e mobilizadora?	X				
A linguagem da professora foi clara, fluente e audível?	X				
Os temas abordados foram compreensíveis?	X				
Sentiste-te motivado e envolvido no projeto?	X				
Sentiste apoio personalizado em situações de dificuldade?	X				
O projeto contribui para a tua aprendizagem e autonomia?	X				
O projeto contribuiu para aprofundar a tua visão sobre a arte?	X				
As instruções da professora foram claras e precisas?	X				
Os modos de organização do trabalho coletivo, a pares, de grupo, individual) foram diversificados?	X				
O tempo da aula foi gerido de forma eficaz e houve ritmo de trabalho?	X				
Davas conta do tempo a passar durante as aulas? As aulas custavam a passar?				X	
Foi importante o prolongamento do trabalho fora do tempo letivo?	X				
Sentiste o trabalho fora do tempo letivo como obrigação?				X	
Foi motivador a utilização dos espaços livres para a concretização do projeto?	X				
Existiu interação aluno/professor e aluno/aluno?	X				
O projeto foi interessante?	X				
Foi um projeto diferente?	X				
Se sim, em quê?					
Os conflitos interpessoais foram geridos com segurança e flexibilidade?	X				
Os alunos foram encorajados a participar?	X				
Houve regras de gestão da sala de aula e foram cumpridas?	X				
O trabalho dos alunos foi valorizado pela professora?	X				
Sentiste ambiente positivo na sala de aula?	X				

→ Sim, pois, possibilitou a abordagem de técnicas diversificadas e a absorção de conhecimentos que até à data nos eram desconhecidos e que nos têm sido úteis no nosso percurso académico.

Questionário de Avaliação do Projeto Pedagógico (2009 / 2010)

	CP	C	CP	D	OBSERVAÇÕES
Tiveste oportunidade para identificar os teus progressos e dificuldades?	X				
As atividades foram adequadas às necessidades de aprendizagem e aos teus interesses?	X				
A prática de avaliação aula a aula foi importante?	X				
A exposição do projeto aos pais e comunidade escolar foi importante e pertinente?	X				
Refletiste sobre os conteúdos que te foram apresentados?	X				
Experimentaste e descobriste estratégias próprias no desenvolvimento dos exercícios?	X				
Tomaste iniciativas, realizaste escolhas e decisões?	X				
Colaboraste com os colegas e com a professora?	X				
A professora ajudou na procura de soluções adequadas e inovadoras?	X				
A professora promoveu a comunicação onde todos tiveram o direito de se expressar e contribuir para a co-construção de sentidos?	X				
Foste ajudado a assumir posições críticas face a valores culturais?	X				
O relacionamento com novos materiais ajudou descobrir novos modos de expressão?	X				
Foi importante o relacionamento com novos materiais?	X				
A "arbitrariedade dos materiais" é relevante para o processo criativo?	X				
Para a arte são supérfluos os nossos sentidos?				X	
A intuição não é importante no processo criativo?				X	
A arte é somente a concretização de uma ideia finalizada à partida.				X	
A única preocupação na arte deve ser o domínio das técnicas?				X	
Os nossos sentidos são uma forma de conhecimento?	X				
Foram importantes os exercícios de relaxamento/concentração no início das aulas?	X				
A representação dos sentidos é importante na arte?	X				
Na arte a visão é o sentido mais importante.		X			

Questionário de Avaliação do Projeto Pedagógico (2009 / 2010)

	CP	C	CP	D	OBSERVAÇÕES
As atividades foram enunciadas de forma clara e mobilizadora?	X				<i>totamente em tudo</i>
A linguagem da professora foi clara, fluente e audível?	X				
Os temas abordados foram compreensíveis?		X			
Sentiste-te motivado e envolvido no projeto?	X				
Sentiste apoio personalizado em situações de dificuldade?	X				
O projeto contribui para a tua aprendizagem e autonomia?	X				
O projeto contribuiu para aprofundar a tua visão sobre a arte?	X				
As instruções da professora foram claras e precisas?	X				
Os modos de organização do trabalho coletivo, a pares, de grupo, individual) foram diversificados?		X			
O tempo da aula foi gerido de forma eficaz e houve ritmo de trabalho?	X				
Davas conta do tempo a passar durante as aulas? As aulas custavam a passar?			X		
Foi importante o prolongamento do trabalho fora do tempo letivo?	X				
Sentiste o trabalho fora do tempo letivo como obrigação?				X	
Foi motivador a utilização dos espaços livres para a concretização do projeto?	X				
Existiu interação aluno/professor e aluno/aluno?	X				
O projeto foi interessante?	X				
Foi um projeto diferente?	X				
Se sim, em quê?					
Os conflitos interpessoais foram geridos com segurança e flexibilidade?	X	X			
Os alunos foram encorajados a participar?	X				
Houve regras de gestão da sala de aula e foram cumpridas?	X				
O trabalho dos alunos foi valorizado pela professora?	X				
Sentiste ambiente positivo na sala de aula?	X				

Questionário de Avaliação do Projeto Pedagógico (2009 / 2010)

	CP	C	CP	D	OBSERVAÇÕES
Tiveste oportunidade para identificar os teus progressos e dificuldades?		X			<i>precisamos muitas das nossos sentidos e importante</i>
As atividades foram adequadas às necessidades de aprendizagem e aos teus interesses?	X				
A prática de avaliação aula a aula foi importante?	X				
A exposição do projeto aos pais e comunidade escolar foi importante e pertinente?	X				
Refletiste sobre os conteúdos que te foram apresentados?		X			
Experimentaste e descobriste estratégias próprias no desenvolvimento dos exercícios?	X				
Tomaste iniciativas, realizaste escolhas e decisões?	X				
Colaboraste com os colegas e com a professora?	X				
A professora ajudou na procura de soluções adequadas e inovadoras?	X				
A professora promoveu a comunicação onde todos tiveram o direito de se expressar e contribuir para a co-construção de sentidos?	X				
Foste ajudado a assumir posições críticas face a valores culturais?		X			
O relacionamento com novos materiais ajudou descobrir novos modos de expressão?	X				
Foi importante o relacionamento com novos materiais?	X				
A "arbitrariedade dos materiais" é relevante para o processo criativo?	X				
Para a arte são supérfluos os nossos sentidos?				X	
A intuição não é importante no processo criativo?				X	
A arte é somente a concretização de uma ideia finalizada à partida.			X		
A única preocupação na arte deve ser o domínio das técnicas?			X		
Os nossos sentidos são uma forma de conhecimento?	X				
Foram importantes os exercícios de relaxamento/concentração no início das aulas?	X				
A representação dos sentidos é importante na arte?	X				
Na arte a visão é o sentido mais importante.	X				

Questionário de Avaliação do Projeto Pedagógico (2009 / 2010)

	CP	C	CP	D	OBSERVAÇÕES
As atividades foram enunciadas de forma clara e mobilizadora?	X				
A linguagem da professora foi clara, fluente e audível?	X				
Os temas abordados foram compreensíveis?		X			
Sentiste-te motivado e envolvido no projeto?	X				
Sentiste apoio personalizado em situações de dificuldade?	X				
O projeto contribui para a tua aprendizagem e autonomia?	X				
O projeto contribuiu para aprofundar a tua visão sobre a arte?	X				
As instruções da professora foram claras e precisas?	X				
Os modos de organização do trabalho coletivo, a pares, de grupo, individual) foram diversificados?	X				
O tempo da aula foi gerido de forma eficaz e houve ritmo de trabalho?		X			
Davas conta do tempo a passar durante as aulas? As aulas custavam a passar?				X	
Foi importante o prolongamento do trabalho fora do tempo letivo?	X				
Sentiste o trabalho fora do tempo letivo como obrigação?				X	
Foi motivador a utilização dos espaços livres para a concretização do projeto?	X				
Existiu interação aluno/professor e aluno/aluno?	X				
O projeto foi interessante?	X				
Foi um projeto diferente?	X				
Se sim, em quê?					Trabalhei com materiais, que nunca tinha trabalhado.
Os conflitos interpessoais foram geridos com segurança e flexibilidade?		X			
Os alunos foram encorajados a participar?		X			
Houve regras de gestão da sala de aula e foram cumpridas?	X				
O trabalho dos alunos foi valorizado pela professora?	X				
Sentiste ambiente positivo na sala de aula?	X				

Questionário de Avaliação do Projeto Pedagógico (2009 / 2010)

	CP	C	CP	D	OBSERVAÇÕES
Tiveste oportunidade para identificar os teus progressos e dificuldades?	X				
As atividades foram adequadas às necessidades de aprendizagem e aos teus interesses?	X				
A prática de avaliação aula a aula foi importante?		X			
A exposição do projeto aos pais e comunidade escolar foi importante e pertinente?	X				
Refletiste sobre os conteúdos que te foram apresentados?	X				
Experimentaste e descobriste estratégias próprias no desenvolvimento dos exercícios?	X				
Tomaste iniciativas, realizaste escolhas e decisões?	X				
Colaboraste com os colegas e com a professora?		X			
A professora ajudou na procura de soluções adequadas e inovadoras?	X				
A professora promoveu a comunicação onde todos tiveram o direito de se expressar e contribuir para a co-construção de sentidos?	X				
Foste ajudado a assumir posições críticas face a valores culturais?			X		
O relacionamento com novos materiais ajudou descobrir novos modos de expressão?	X				
Foi importante o relacionamento com novos materiais?	X				
A "arbitrariedade dos materiais" é relevante para o processo criativo?	X				
Para a arte são supérfluos os nossos sentidos?			X		
A intuição não é importante no processo criativo?				X	
A arte é somente a concretização de uma ideia finalizada à partida.		X			
A única preocupação na arte deve ser o domínio das técnicas?			X		
Os nossos sentidos são uma forma de conhecimento?		X			
Foram importantes os exercícios de relaxamento/concentração no início das aulas?	X				
A representação dos sentidos é importante na arte?	X				
Na arte a visão é o sentido mais importante.		X			