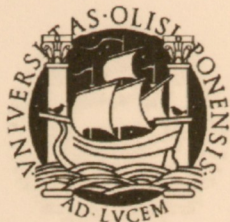




**UNIVERSIDADE DE LISBOA**  
**FACULDADE DE BELAS-ARTES**



**O Museu de S. Roque no Limiar do Século XXI:**

**Nova Reprogramação Museológica**

**VOL. II**

Isabel Maria Teixeira Faria de Ferreira Guedes

Isabel Maria Teixeira Faria de Ferreira Guedes

MESTRADO EM MUSEOLOGIA E MUSEOGRAFIA

**MESTRADO EM MUSEOLOGIA E MUSEOGRAFIA**

Disertação orientada pelo Prof. Doutor Fernando António Baptista Pereira  
e pelo Prof. Escultor Carlos Amado

2006

**UNIVERSIDADE DE LISBOA  
FACULDADE DE BELAS-ARTES**



**O Museu de S. Roque no Limiar do Século XXI:  
Nova Reprogramação Museológica**

**VOL. II**

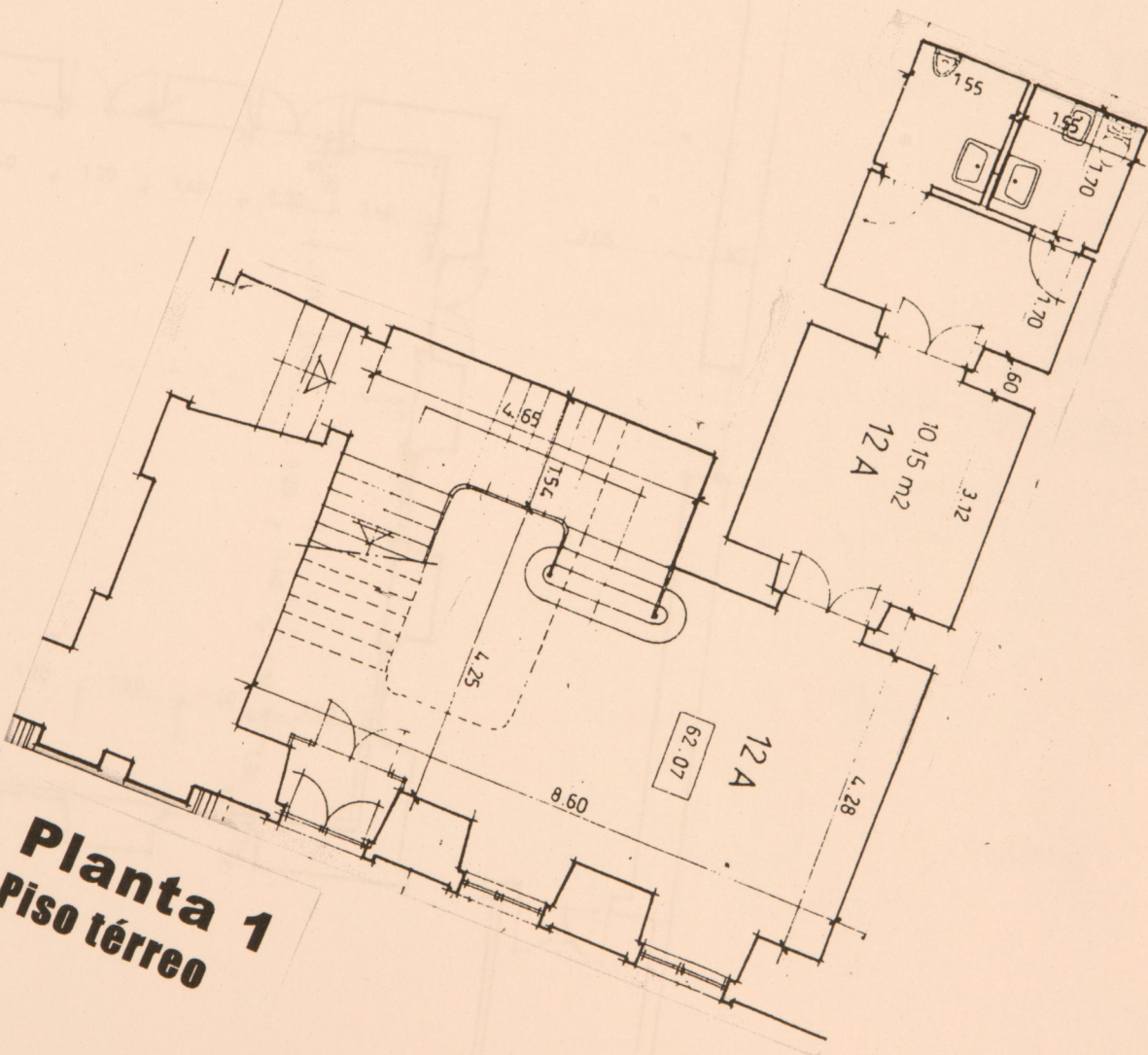
Isabel Maria Teixeira Faria de Ferreira Guedes

**MESTRADO EM MUSEOLOGIA E MUSEOGRAFIA**

Dissertação orientada pelo Prof. Doutor Fernando António Baptista Pereira  
e pelo Prof. Escultor Carlos Amado

2006

**Planta 1**  
**Piso térreo**





ÁREA TOTAL  
MUSEU  
430 00m<sup>2</sup>

12 A

55 88

284,0m<sup>2</sup>  
12 A

2730m<sup>2</sup>  
12 A

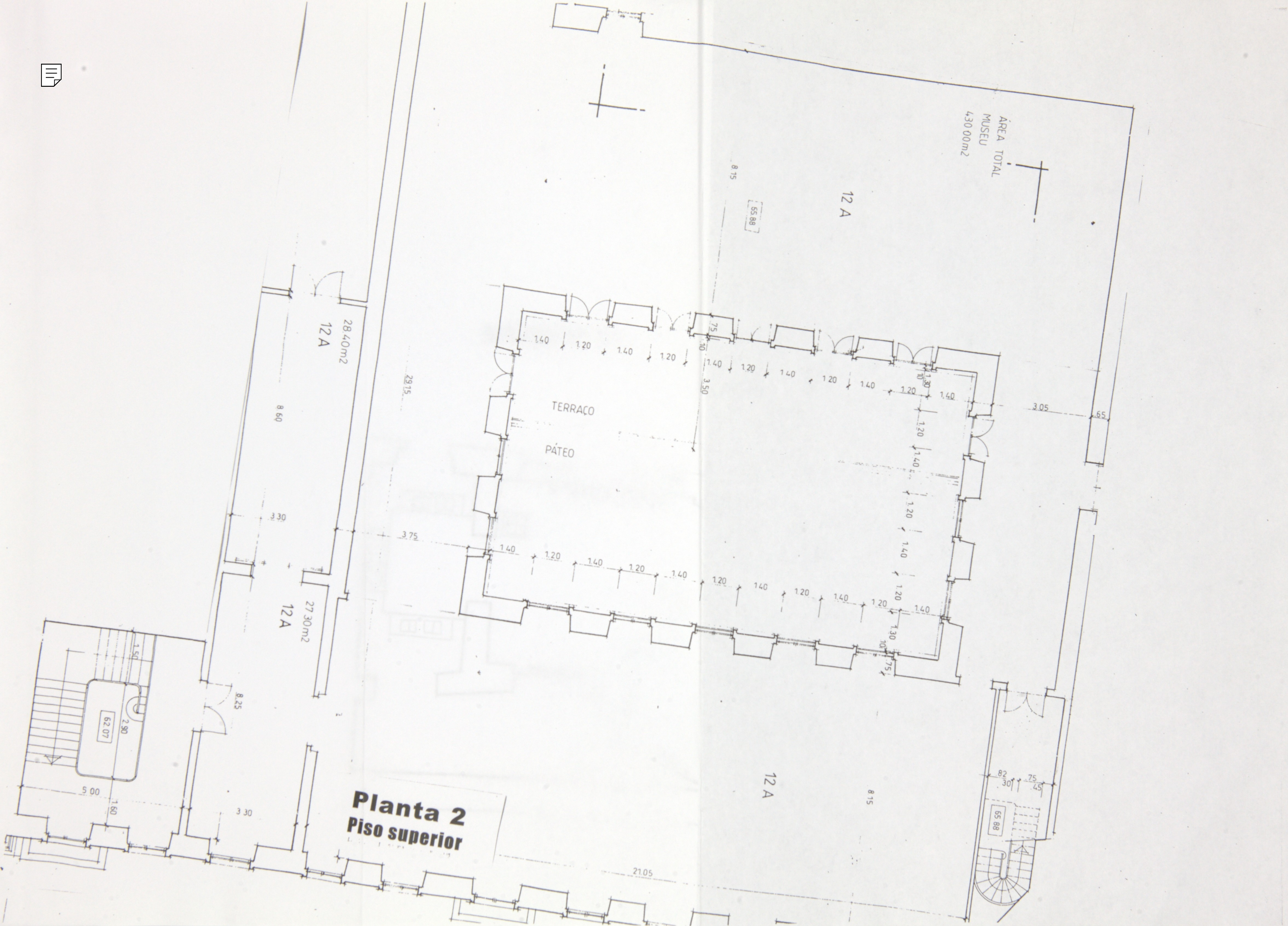
TERRAÇO  
PÁTIO

**Planta 2**  
**Piso superior**

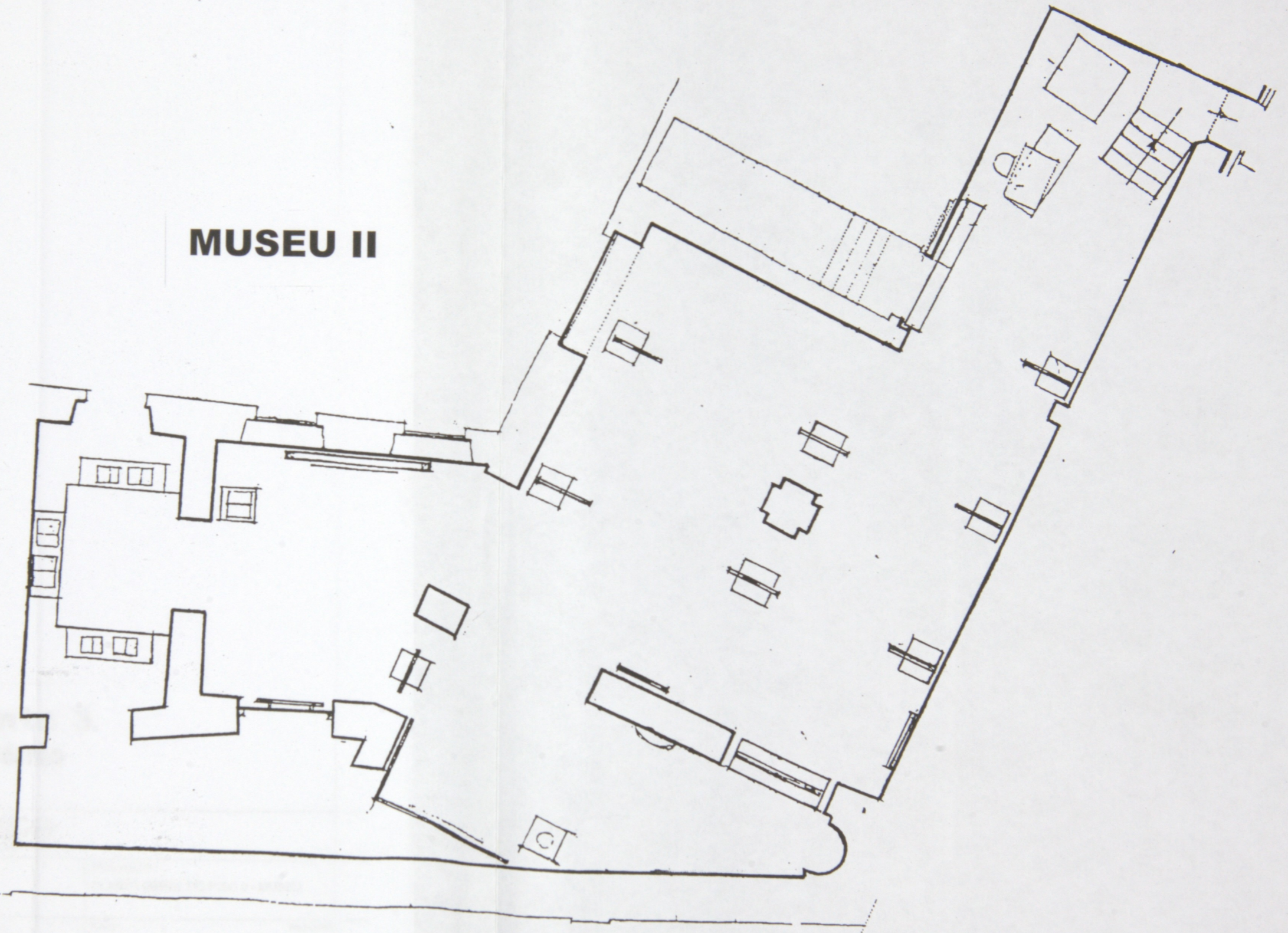
12 A

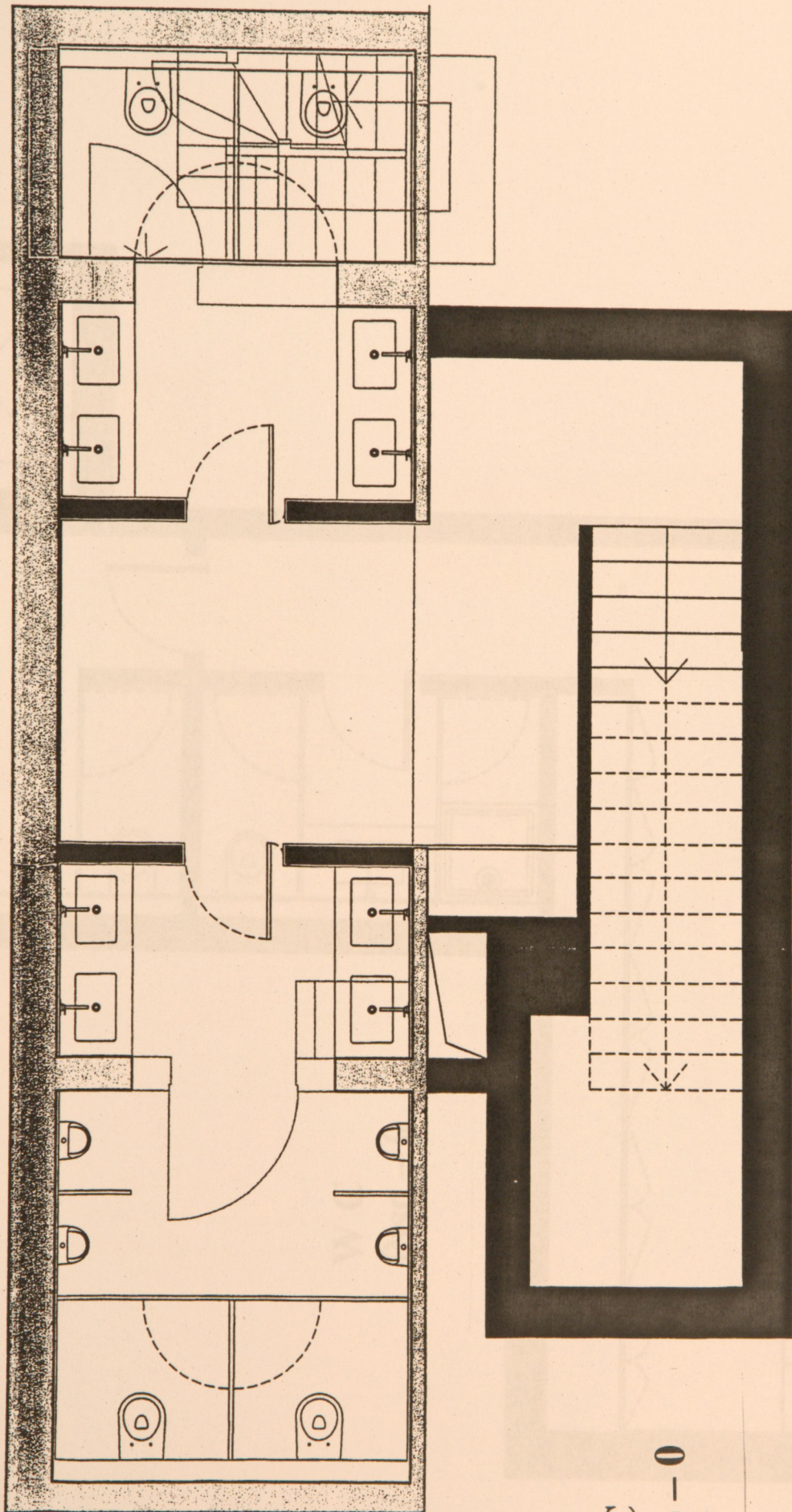
8 15

55 88



**MUSEU II**

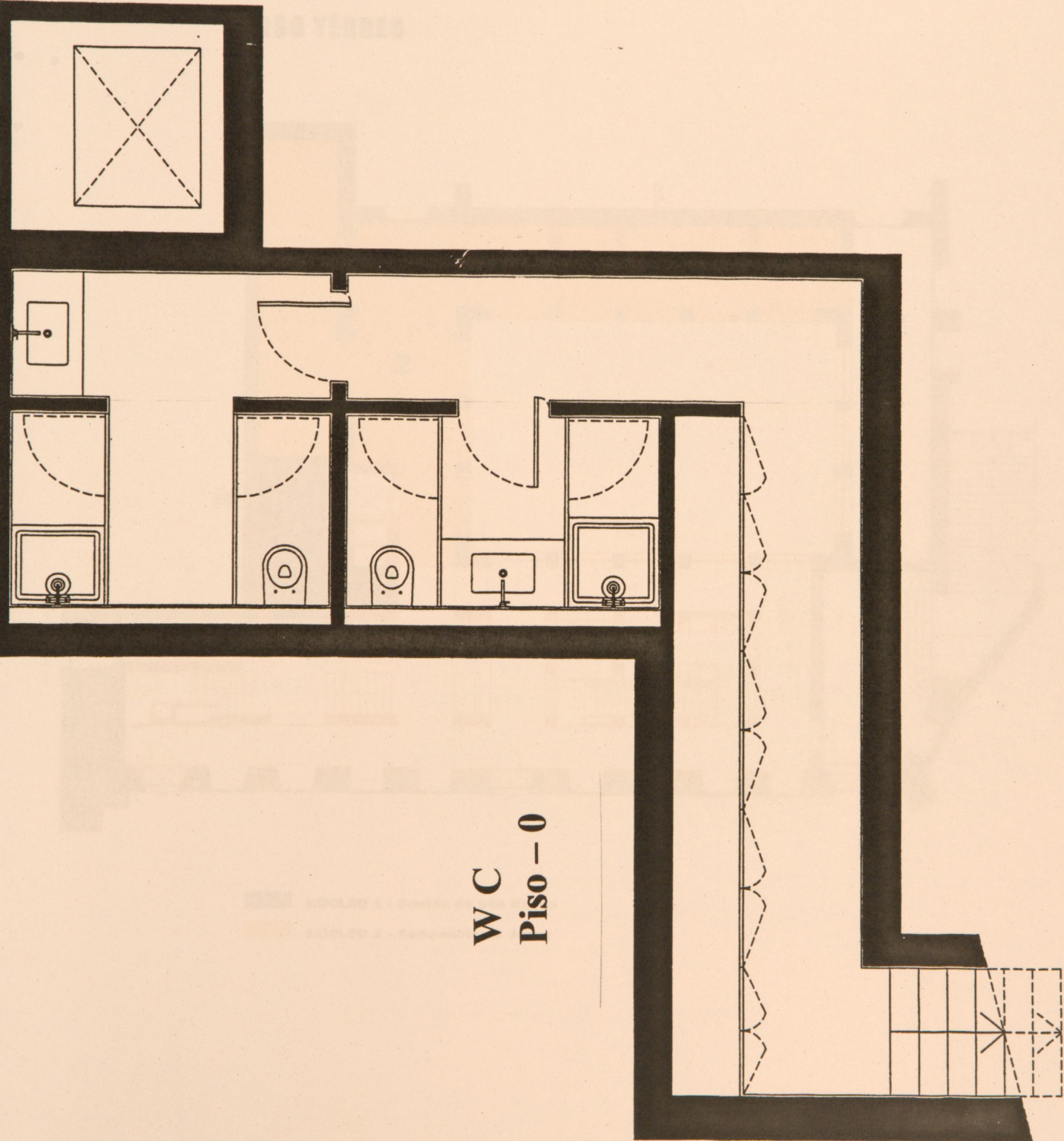




WC  
Piso - 0

Planta 5

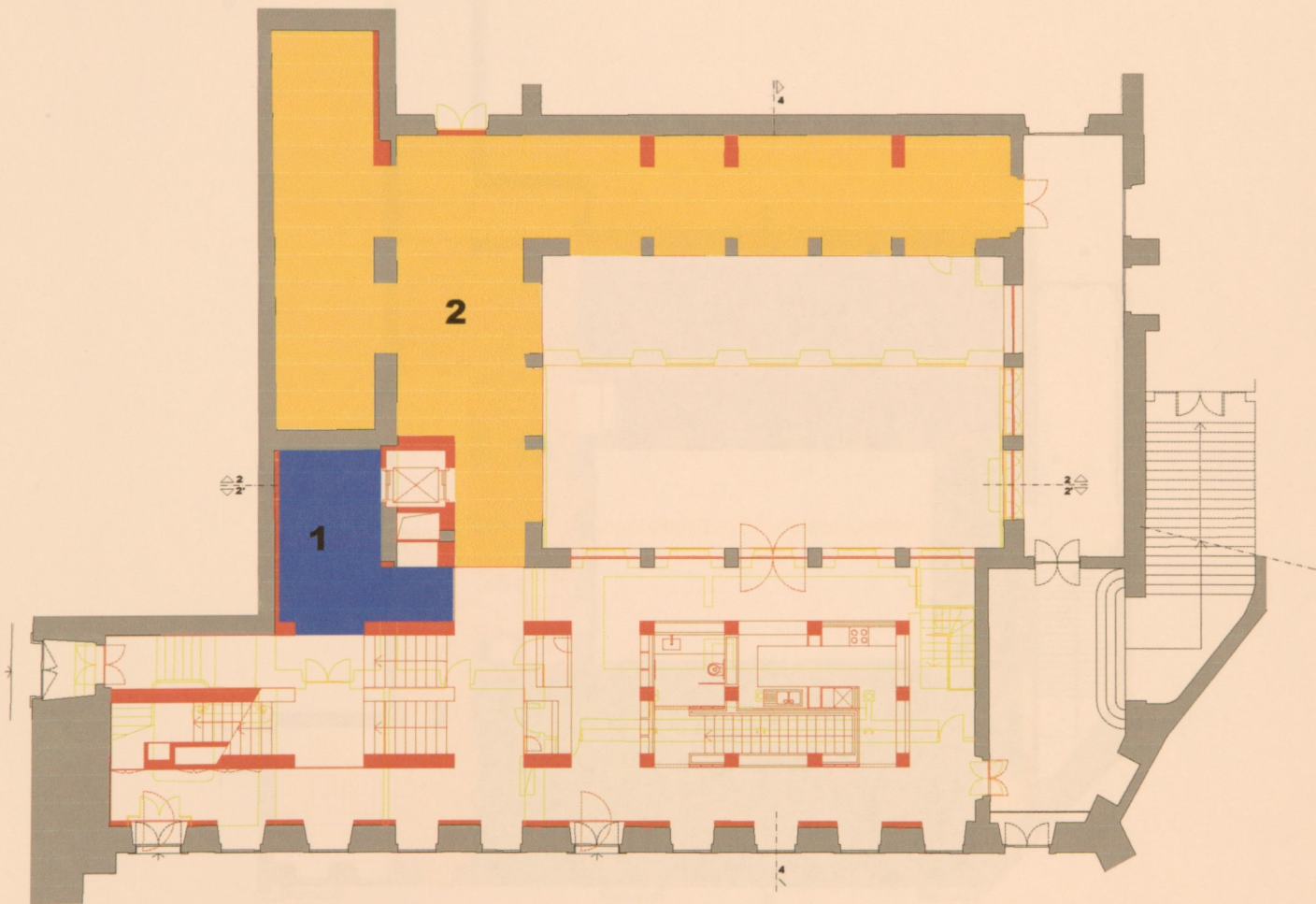
12 11211



WC  
Piso - 0

# Planta 5

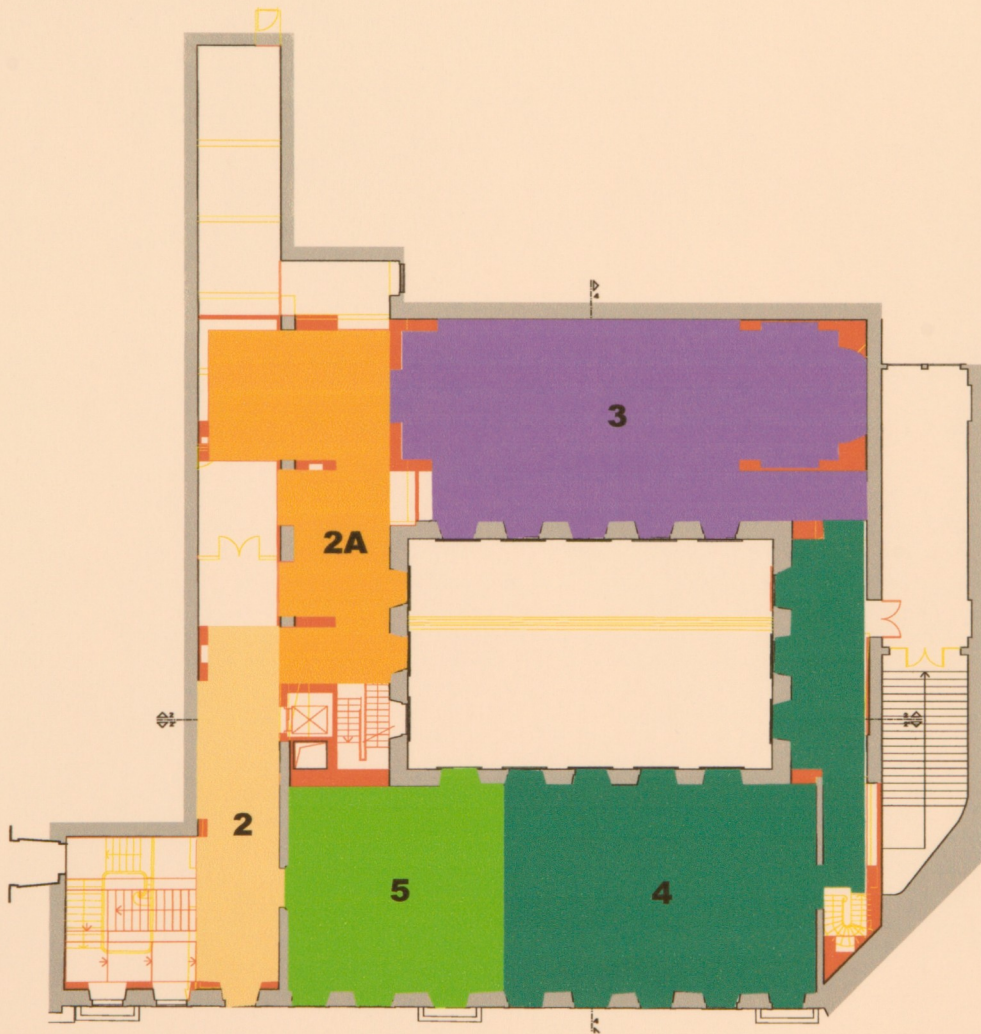
PISO TÉRREO



- NÚCLEO 1 - Ermida de São Roque**
- NÚCLEO 2 - Companhia de Jesus**

# Planta 6

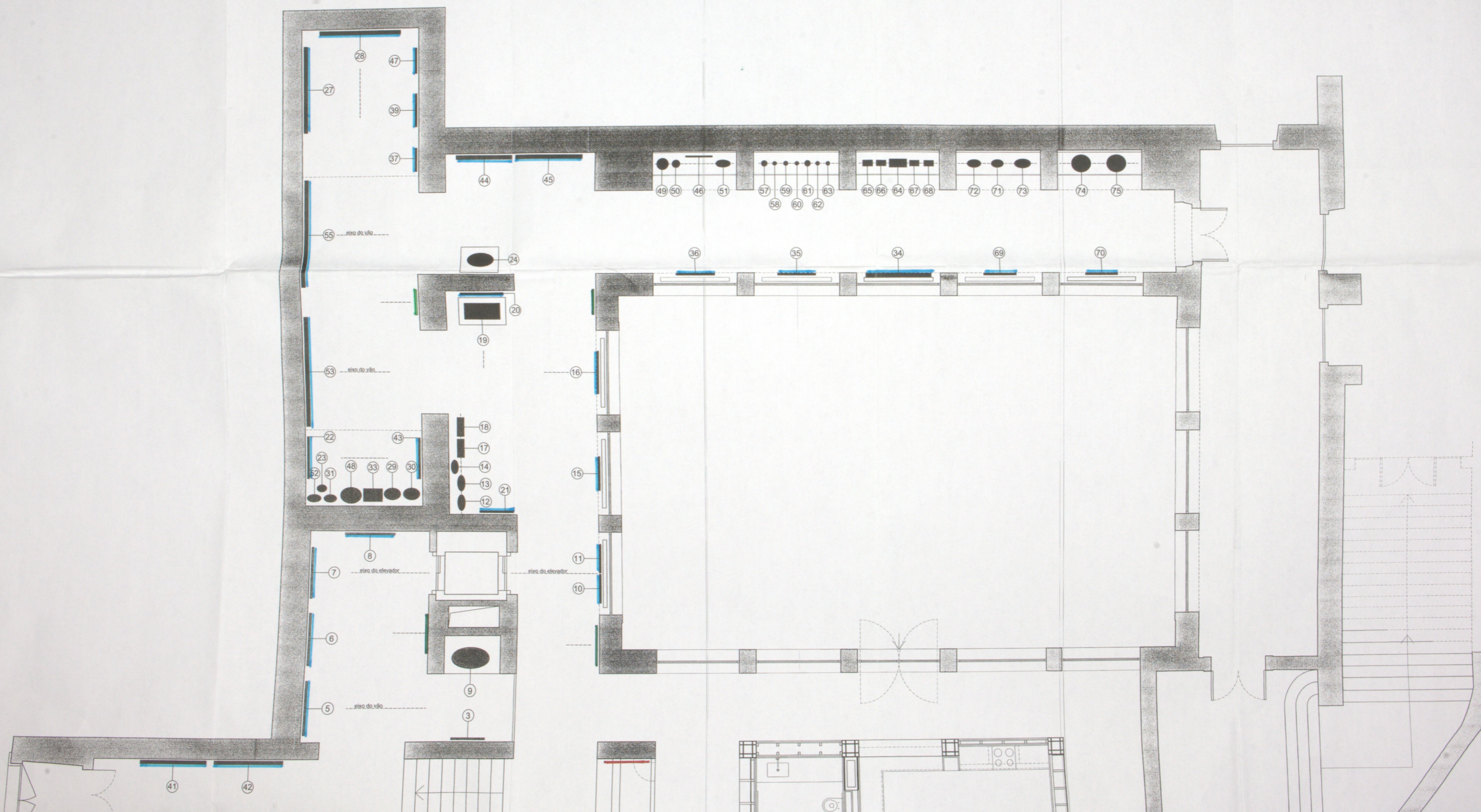
PISO SUPERIOR



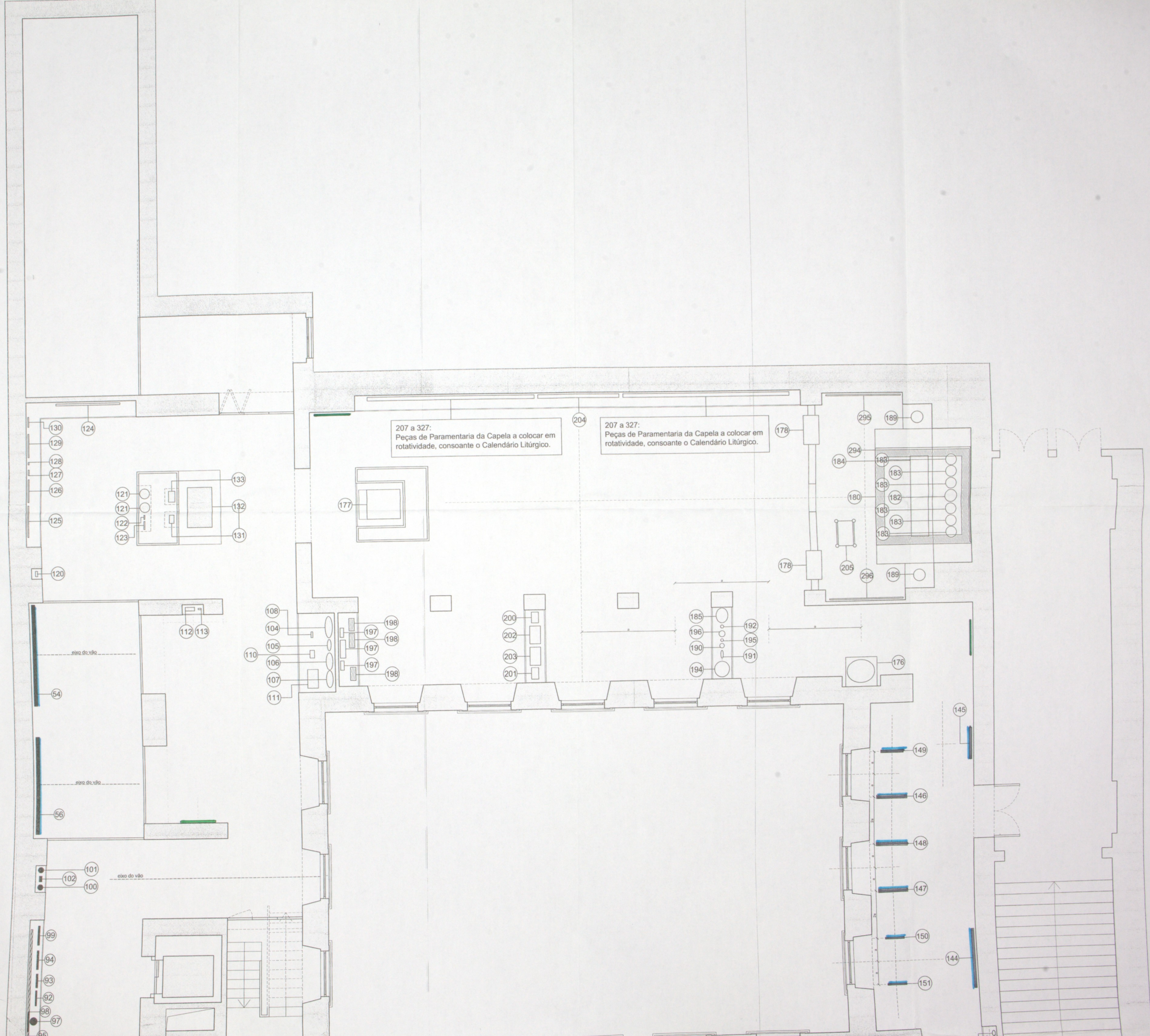
- NÚCLEO 2 - Companhia de Jesus**
- SUBNÚCLEO 2A - Missionação e Encontro de Culturas**
- NÚCLEO 3 - Capela de S. João Baptista**
- NÚCLEO 4 - Misericórdia de Lisboa**
- NÚCLEO 5 - Jogos Sociais e Assistência Social**











207 a 327:  
Peças de Paramentaria da Capela a colocar em rotatividade, consoante o Calendário Litúrgico.

207 a 327:  
Peças de Paramentaria da Capela a colocar em rotatividade, consoante o Calendário Litúrgico.

eixo do vão

eixo do vão

eixo do vão

- 130
- 129
- 128
- 127
- 126
- 125
- 124
- 123
- 122
- 121
- 121
- 120

- 133
- 132
- 131
- 112
- 113

- 108
- 104
- 105
- 106
- 107
- 111
- 110

- 177

- 198
- 197
- 197
- 198
- 198

- 200
- 202
- 203
- 201

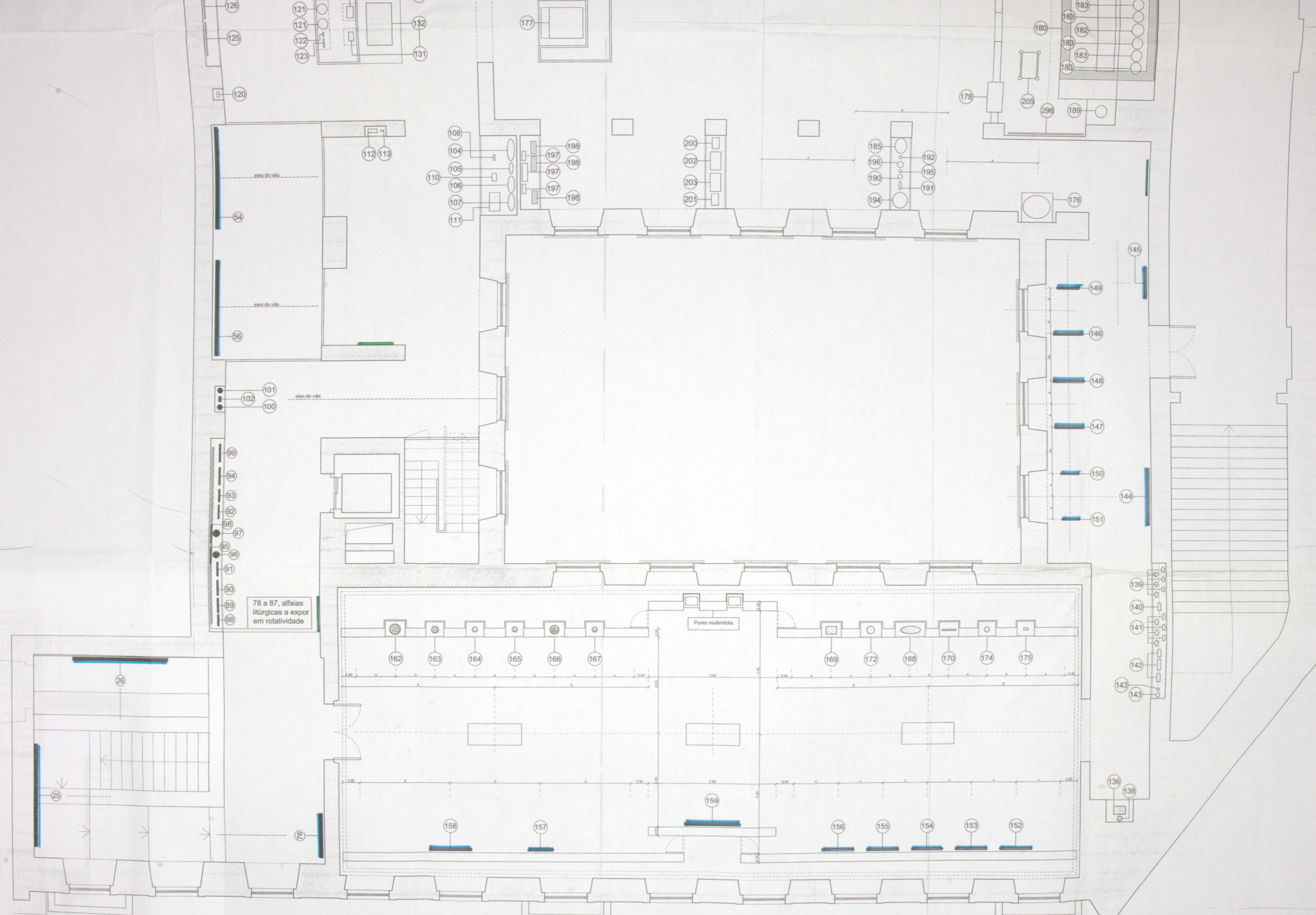
- 185
- 196
- 190
- 194
- 192
- 195
- 191

- 178
- 178
- 295
- 189
- 294
- 184
- 180
- 205
- 296
- 189
- 183
- 183
- 183
- 182
- 183
- 183

- 99
- 94
- 93
- 92
- 98
- 97

- 149
- 146
- 148
- 147
- 150
- 151

- 145
- 144



78 a 87, alfaías litúrgicas a expor em rotatividade

Planta 4  
Piso Superior

- LEGENDA:**
- TEXTOS INFORMATIVOS DOS NÚCLEOS DE EXPOSIÇÃO
  - PAINÉIS INFORMATIVOS
  - PAINÉIS DE SUPORTE PARA PINTURA
  - PEÇAS COLOCADAS A DIFERENTES NÍVEIS
  - NÚCLEOS DA EXPOSIÇÃO:
    - ERMIDA MANJELINA DE S. ROQUE
    - COMPANHIA DE JESUS
    - ARTE ORIENTAL
    - MISERICÓRDIA
    - CAPELA DE S. JOÃO BAPTISTA
- NUMERAÇÃO DAS PEÇAS:**
- NÚCLEO 1: ERMIDA MANJELINA DE S. ROQUE**
- 3- Pergaminho/Bula da Irmandade de S. Roque
  - 5-Óleo s/ madeira: Natividade e Adolescência de S. Roque
  - 6-Óleo s/ madeira: Cura miraculosa do Cardinal
  - 7-Óleo s/ madeira: estadia em Piacenza e retiro na Fionesta
  - 8-Óleo s/ madeira: Prisão e Morte Ineficaz S. Roque
  - 9-Escultura em calcário: S. Roque
- NÚCLEO 2: COMPANHIA DE JESUS**
- 10-Óleo s/ madeira: Retrato de D. João III
  - 11-Óleo s/ madeira: Retrato de D. Catarina de Áustria
  - 12-Escultura em madeira lacada: S. Francisco Xavier
  - 13-Escultura em madeira lacada: Santo Inácio de Loyola
  - 14-Escultura em madeira: S. Estanislau Kostka
  - 15-Óleo s/ tela: Retrato de Santo Inácio de Loyola
  - 16-Óleo s/ tela: Retrato de S. Francisco de Borja
  - 17-Busto relicário de S. Francisco de Borja
  - 18-Busto relicário do Beato Estanislau Borja
  - 19-Ara-relicário de S. João de Brito
  - 20-Óleo s/ tela: S. Francisco Xavier baptizando na Índia
  - 21-Óleo s/ tela: Morte de S. Francisco Xavier
  - 22-Óleo s/ madeira: Nossa Senhora do Pópulo
  - 23-Escultura em madeira: Santa Ana e a Virgem
  - 24-Escultura em madeira: Nossa Senhora da Piedade
  - 25-Óleo s/ tela: Morte da Virgem
  - 26-Óleo s/ tela: Assunção e Coração da Virgem
  - 27-Óleo s/ tela: Ascensão de Cristo
  - 28-Óleo s/ tela: Assunção de Cristo a Virgem
  - 29-Escultura: S. Joaquim
  - 31-Escultura: Nossa Senhora
  - 33-Relicário à taboala
  - 34-Óleo s/ madeira: Adoração dos Reis Magos
  - 35-Óleo s/ madeira: Adoração dos Reis Magos
  - 36-Óleo s/ tela: Anunciação
  - 37-Óleo s/ tela: Adoração dos Pastores
  - 39-Óleo s/ tela: Santíssima Trindade
  - 41-Óleo s/ madeira: Lava pés
  - 42-Óleo s/ madeira: Oração de Cristo no Horto
  - 43-Óleo s/ madeira: Calvário
  - 44-Óleo s/ tela: Cristo a Caminho do Calvário
  - 45-Óleo s/ tela: Descida da Cruz
  - 46-Pergaminho: Doc. Con. de N. S. da Piedade
  - 48-Escultura: Cristo Morto
  - 49-Escultura: Menino Jesus
  - 50-Relicário-Ostensorio
  - 51-Relicário do Santo Espinho da Coroa de Cristo
  - 52-Escultura: Cristo Ressuscitado
  - 53-Óleo s/ tela: Cristo em Glória
  - 54-Óleo s/ tela: Adoração do Cordeiro Místico
  - 55-Óleo s/ tela: Virgem em Glória
  - 56-Óleo s/ tela: Adoração do Cordeiro Místico
  - 57-Escultura: Nossa Senhora com o Menino
  - 58-Relicário Arquitectónico
  - 59-Relicário à taboala
  - 60-Relicário Arquitectónico
  - 61-Brço Relicário de S. João cristóstomo
  - 62-Brço Relicário de Santa Nínfa Virgem e Mártir
  - 63-Brço Relicário dos Santos Inocentes
  - 64-Cruz-relicário
  - 65-Relicário Ostensorio de S. Sebastião Mártir
  - 66-Relicário Ostensorio de S. Vicente Mártir
  - 67-Relicário Ostensorio de S. J. F. Regis
  - 68-Relicário Ostensorio de S. Estanislau Kostka
  - 69-Óleo s/ tela: Martírio de Santa Catarina
  - 70-Óleo s/ tela: Martírio de Santo André
  - 71-Escultura: Santa Mártir
  - 72-Escultura: S. Brás de Sebalste
  - 73-Escultura: S. Libório de Mans
  - 74-Escultura: S. João Evangelista
  - 75-Escultura: Santo António
  - 76-Óleo s/ tela: Imposição da casula a Santo Ildefonso
  - 78 a 87- Paramentarias
  - 88-Salva amoneada
  - 89-Bacia de lava-pés
  - 90-Salva
  - 91-Salva
  - 92-Salva
  - 93-Bandeja
  - 94-Salva
  - 95-Salva
  - 96-Omni
  - 97-Omni
  - 98-Bandeja
  - 99-Bandeja
  - 100-Cálice, patena e colher
  - 101-Cálice
  - 102-Porta-Piaz
  - 103-Cristo Crucificado
  - 104-Cristo Crucificado
  - 105-Cristo Crucificado
  - 106-Cristo Crucificado
  - 107-Cristo Crucificado
  - 108-Acoração dos Reis Magos
  - 110-Cofre-Relicário
  - 111-Estante de Missal
  - 112-Crucifixo
  - 113-Cruz Relicário
  - 114-Cálice, patena e colher
  - 115-Par de potes
  - 116-Prato calvário
  - 117-Prato Adoração dos Pastores
  - 118-Par de Corólicas
  - 119-Par de Dalmáticas
  - 120-Casula
  - 121-Par de potes
  - 122-Prato calvário
  - 123-Par de Corólicas
  - 124-Par de Corólicas
  - 125-Par de Dalmáticas
  - 126-Casula
  - 127-Cristo Crucificado
  - 128-Cristo Crucificado
  - 129-Cristo Crucificado
  - 130-Cristo Crucificado
  - 131-Bau
  - 132-Ara
  - 133-Bandeja
  - 134-Salva
  - 135-Salva
  - 136-Omni
  - 137-Omni
  - 138-Bandeja
  - 139-Bandeja
  - 140-Bandeja
  - 141-Palmiteiros (6), Banqueta
  - 142-Sacras (3), Banqueta
  - 143-Cálice, patena e colher
  - 144-Óleo s/ madeira: casamento de Santo Aleixo
  - 145-Óleo s/ madeira: Nossa Senhora da Misericórdia
  - 146-Óleo s/ tela: Imposição da casula a Santo Ildefonso
  - 147-Óleo s/ tela: Imposição da Regra por Santa Clara
  - 148-Óleo s/ tela: Extase de Santa Rita de Cássia
  - 149-Óleo s/ tela: Extase de Santa Teresa de Ávila
  - 150-Óleo s/ tela: Extase de Santa Teresa de Ávila
  - 151-Óleo s/ tela: Extase de Santa Teresa de Ávila
  - 152-Óleo s/ tela: São Joaquim
  - 153-Óleo s/ tela: São Comodoro
  - 154-Óleo s/ tela: Milagre de S. Pedro de Alcântara
  - 155-Óleo s/ tela: Imposição da Regra por Santa Clara
  - 156-Óleo s/ tela: Extase de Santa Rita de Cássia
  - 157-Óleo s/ tela: Extase de Santa Teresa de Ávila
  - 158-Óleo s/ tela: Extase de Santa Teresa de Ávila
  - 159-Óleo s/ tela: Extase de Santa Teresa de Ávila
  - 160-Óleo s/ tela: Extase de Santa Teresa de Ávila
  - 161-Óleo s/ tela: Extase de Santa Teresa de Ávila
  - 162-Escultura S. João Baptista
  - 163-Escultura São Sebastião
  - 164-Escultura São Joaquim
  - 165-Escultura Santa Ana com a Virgem
  - 166-Escultura São José
  - 167-Escultura Menino Jesus salvador do Mundo
  - 168-Escultura São Miguel Arcanjo
  - 169-Escultura Santo Amaro
  - 170-Escultura Cristo crucificado
  - 171-Viri
  - 172-Viri
  - 173-Cálice, patena e Colher Eucarística
  - 174-Cálice, patena e Colher Eucarística
  - 175-Galiteiro
  - 176-Busto de D. João V
  - 177-Maqueta da Capela de S. João baptista
  - 178-Par de confesionários
  - 179-Par de confesionários
  - 180-Par de confesionários
  - 181-Par de confesionários
  - 182-Cruz de Altar
  - 183-conjunto de 6 Castiçais
  - 184-Frontal de Altar
  - 185-Galhetas e Salva
  - 186-Par de castiçais de credência
  - 187-Turibulo
  - 188-Cortina da Pálio-lateral
  - 189-Cortina da Pálio-lateral
  - 190-Salva
  - 191-Apagador
  - 192-Apagador
  - 193-Conjunto de 3 Sacras
  - 194-Conjunto de 3 Sacras
  - 195-Relicário de São Fale
  - 196-Relicário de Santo Urbano
  - 197-Relicário de S. Protopro
  - 198-Relicário de S. Valentim
  - 199-Faldatório
  - 200-Relicário de S. Valentim
  - 201-Relicário de S. Valentim
  - 202-Relicário de S. Valentim
  - 203-Relicário de S. Valentim
  - 204-Relicário de S. Valentim
  - 205-Faldatório
  - 206-Faldatório
  - 207-Par de confesionários
  - 208-Par de confesionários
  - 209-Par de confesionários
  - 210-Par de confesionários
  - 211-Par de confesionários
  - 212-Par de confesionários
  - 213-Par de confesionários
  - 214-Par de confesionários
  - 215-Par de confesionários
  - 216-Par de confesionários
  - 217-Par de confesionários
  - 218-Par de confesionários
  - 219-Par de confesionários
  - 220-Par de confesionários
  - 221-Par de confesionários
  - 222-Par de confesionários
  - 223-Par de confesionários
  - 224-Par de confesionários
  - 225-Par de confesionários
  - 226-Par de confesionários
  - 227-Par de confesionários
  - 228-Par de confesionários
  - 229-Par de confesionários
  - 230-Par de confesionários
  - 231-Par de confesionários
  - 232-Par de confesionários
  - 233-Par de confesionários
  - 234-Par de confesionários
  - 235-Par de confesionários
  - 236-Par de confesionários
  - 237-Par de confesionários
  - 238-Par de confesionários
  - 239-Par de confesionários
  - 240-Par de confesionários
  - 241-Par de confesionários
  - 242-Par de confesionários
  - 243-Par de confesionários
  - 244-Par de confesionários
  - 245-Par de confesionários
  - 246-Par de confesionários
  - 247-Par de confesionários
  - 248-Par de confesionários
  - 249-Par de confesionários
  - 250-Par de confesionários
  - 251-Par de confesionários
  - 252-Par de confesionários
  - 253-Par de confesionários
  - 254-Par de confesionários
  - 255-Par de confesionários
  - 256-Par de confesionários
  - 257-Par de confesionários
  - 258-Par de confesionários
  - 259-Par de confesionários
  - 260-Par de confesionários
  - 261-Par de confesionários
  - 262-Par de confesionários
  - 263-Par de confesionários
  - 264-Par de confesionários
  - 265-Par de confesionários
  - 266-Par de confesionários
  - 267-Par de confesionários
  - 268-Par de confesionários
  - 269-Par de confesionários
  - 270-Par de confesionários
  - 271-Par de confesionários
  - 272-Par de confesionários
  - 273-Par de confesionários
  - 274-Par de confesionários
  - 275-Par de confesionários
  - 276-Par de confesionários
  - 277-Par de confesionários
  - 278-Par de confesionários
  - 279-Par de confesionários
  - 280-Par de confesionários
  - 281-Par de confesionários
  - 282-Par de confesionários
  - 283-Par de confesionários
  - 284-Par de confesionários
  - 285-Par de confesionários
  - 286-Par de confesionários
  - 287-Par de confesionários
  - 288-Par de confesionários
  - 289-Par de confesionários
  - 290-Par de confesionários
  - 291-Par de confesionários
  - 292-Par de confesionários
  - 293-Par de confesionários
  - 294-Par de confesionários
  - 295-Par de confesionários
  - 296-Par de confesionários
  - 297-Par de confesionários
  - 298-Par de confesionários
  - 299-Par de confesionários
  - 300-Par de confesionários

**INTERPACO**  
INTERIORES E DECORAÇÃO, LDA

CLIENTE: SANTA CASA DA MISERICÓRDIA DE LISBOA

PROJETO: PLANTA GERAL DO PISO 1 - MUSEU

FASE: 506/04

DESENHO Nº: PM-02b

ESCALA: 1/50

DATA: 2014/04/04

DESIGNADO POR: MUSEU DE SÃO ROQUE

ALTERAÇÃO: LISBOA