

CONVENTUS VILA HOTEL & SPA

LOCALIZAÇÃO

VILA VIÇOSA



Paço Ducal



Castelo



Praça da República



Centro Histórico



Largo D. João IV



PRÉ-EXISTÊNCIA



Pedreiras

Presença da pré-existência em Vila Viçosa



Transepto



Vestíbulo



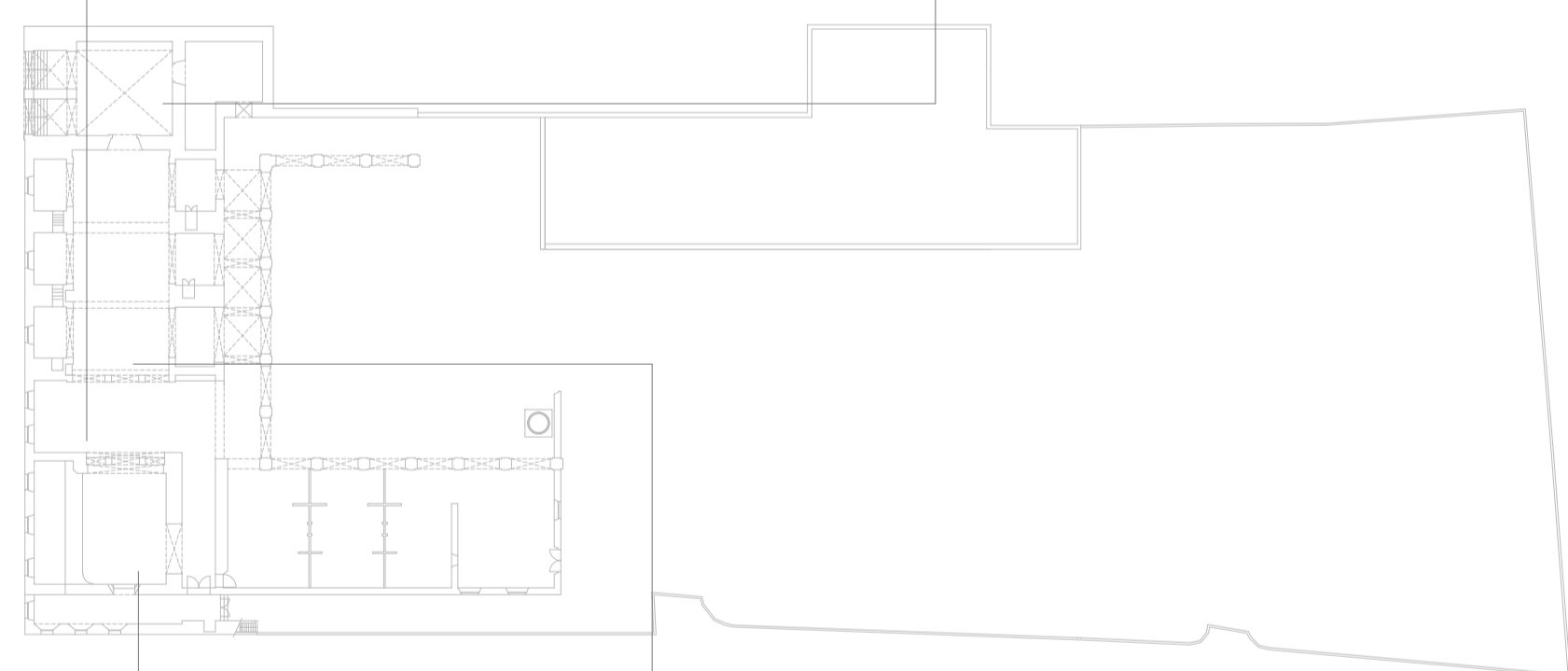
Vestíbulo



Altar

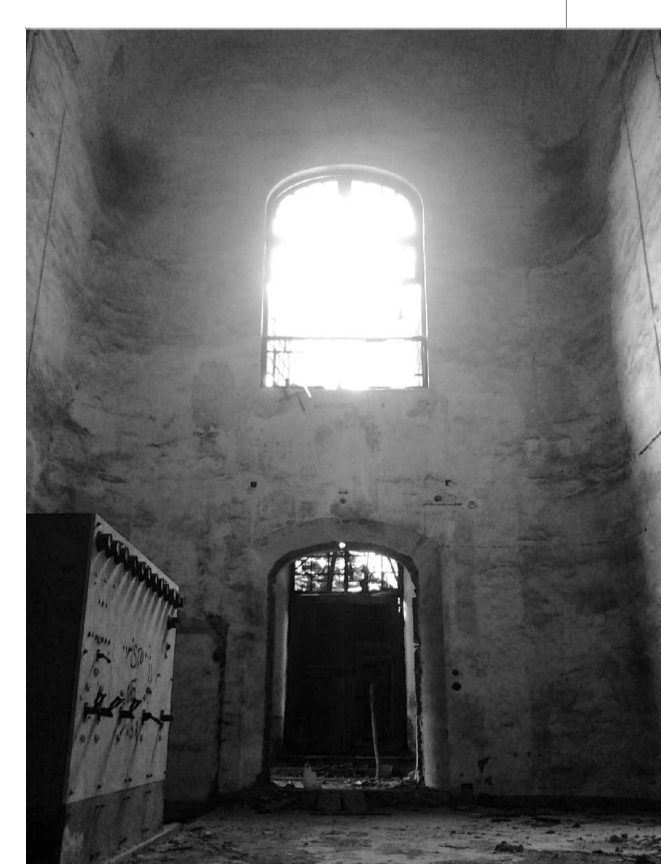


Chaminés



ANÁLISE FÍSICA E SENSORIAL

Apesar de todas as degenerações a que o edifício foi sujeito e da ruína em que se transformou, é ainda perceptível a antiga atmosfera do espaço. O altar é um dos espaços de maior impacto emocional, caracterizando-se pelo seu triplo pé-direito, sendo iluminado por um vão virado a Sul. A atmosfera dos pisos do transepto é sombria. Apresenta iluminação natural, no entanto, é muito ténue. O espaço da nave, embora danificado e sujo, apresenta grande qualidade. Existem seis capelas laterais ligadas à nave, três de cada lado. As capelas voltadas para Noroeste são iluminadas através dos antigos vãos existentes, sendo esses vãos que permitem que a nave também tenha luz natural. A nave foi dividida com um piso colocado na época da fábrica Sofal, que impede a entrada de luz natural através dos seus vãos existentes na cobertura em abóboda. No espaço do vestíbulo destaca-se o tecto em abóbodas cruzadas. A inexistência de estuque nalgumas zonas permite perceber a construção em tijolo, criando um efeito visual muito interessante.



Altar



Nave



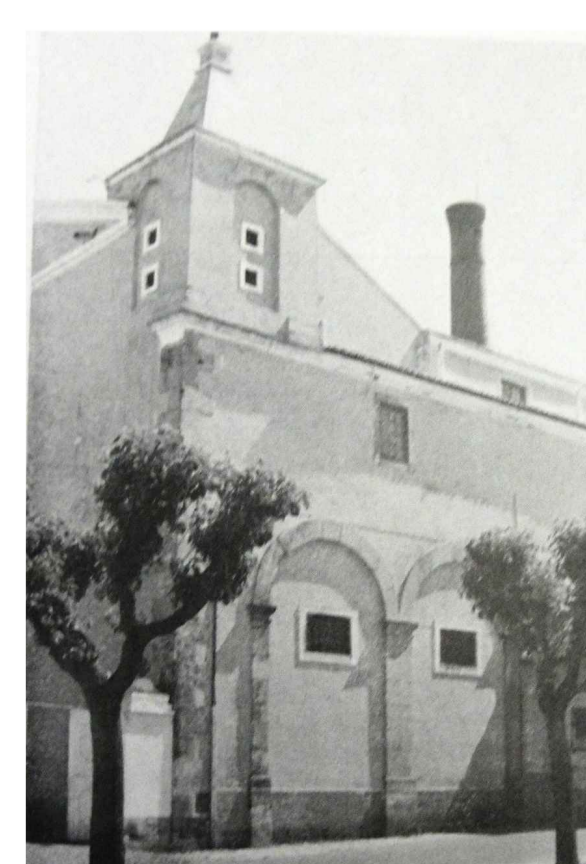
Capelas laterais



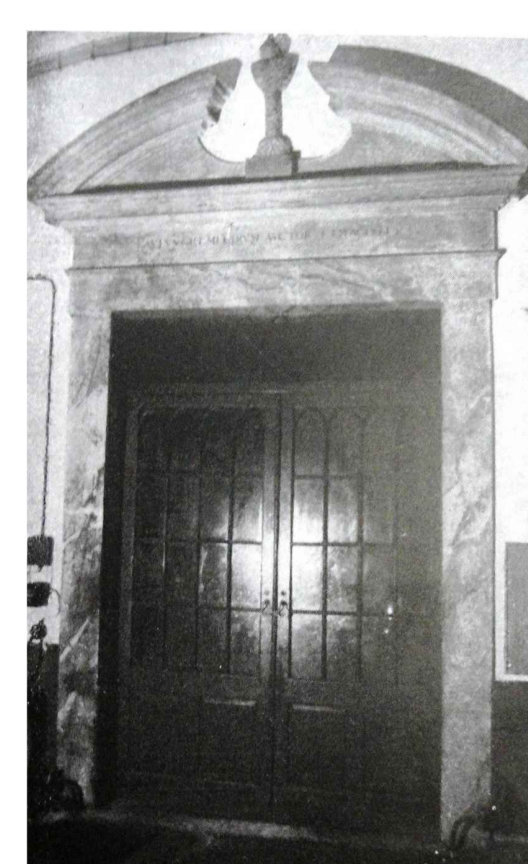
Fachada Noroeste, voltada para a Praça D. João IV

ANÁLISE HISTÓRICA

No século XVI, a pré-existência era um convento, cujas ordens religiosas foram extintas no início do século XIX. Nos anos seguintes o convento foi alvo de profanação e despejo, tendo sido retirados elementos, como parte das arcadas do claustro e o pavimento de mármore. Em 1921, o convento foi vendido à Sociedade Fabril Alentejana (Sofal), que a adaptou às suas necessidades industriais, conduzindo à realização de obras estruturais. No decorrer dessa obra foram adicionados três novos edifícios e a disposição original do convento foi alterada. A fábrica Sofal encerrou nos anos 80. Actualmente o edifício é propriedade privada e encontra-se desabitado e em elevado estado de degradação.



Entradas do antigo Convento



PRÉ-EXISTÊNCIA | ANÁLISE

Estuque das capelas laterais do Convento

Azulejos Fábrica Sofal

Tijolo Fábrica Sofal



Caixilho madeira do Convento

Estuque exterior Fábrica Sofal

Estuque da fachada principal

Mármore do claustro do Convento

Análise Cromática de elementos retirados da pré-existência

CONVENTUS VILA HOTEL & SPA

PROJECTO

PROCESSO

PROCESSO EVOLUTIVO

LUZ | SOMBRA

MATÉRIA

COR

ALÇADOS

FORMA

CHEIOS-VAZIOS

INTERIOR | EXTERIOR



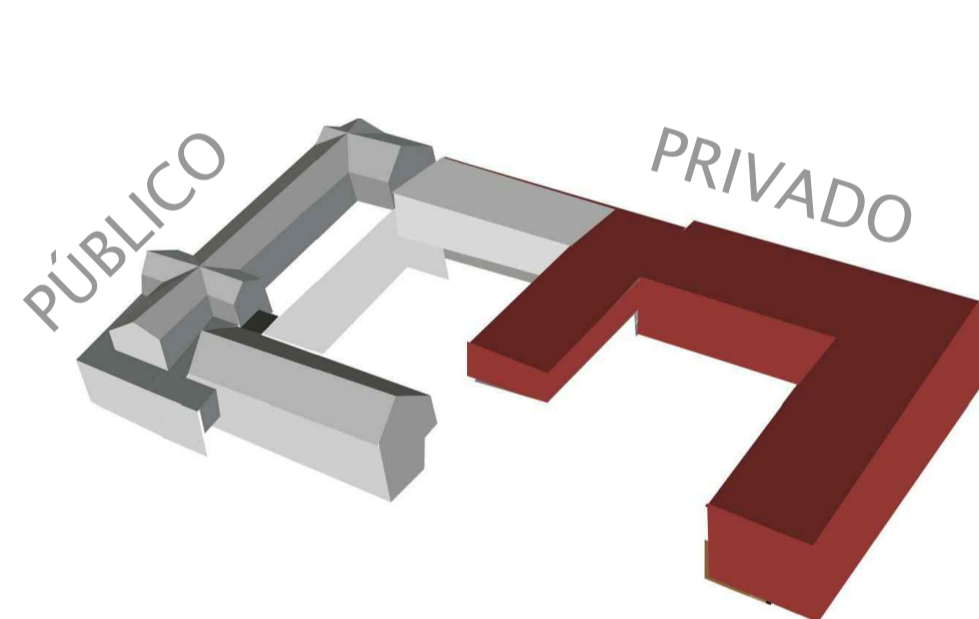
Vila Viçosa, zona envolvente do Convento



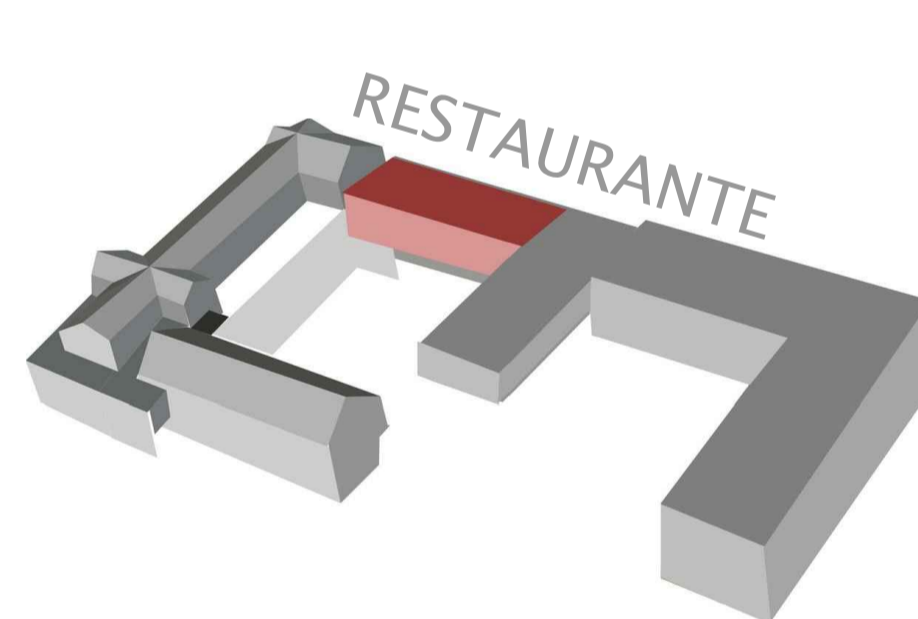
Massa Verde

CONVENTO DE SÃO PAULO

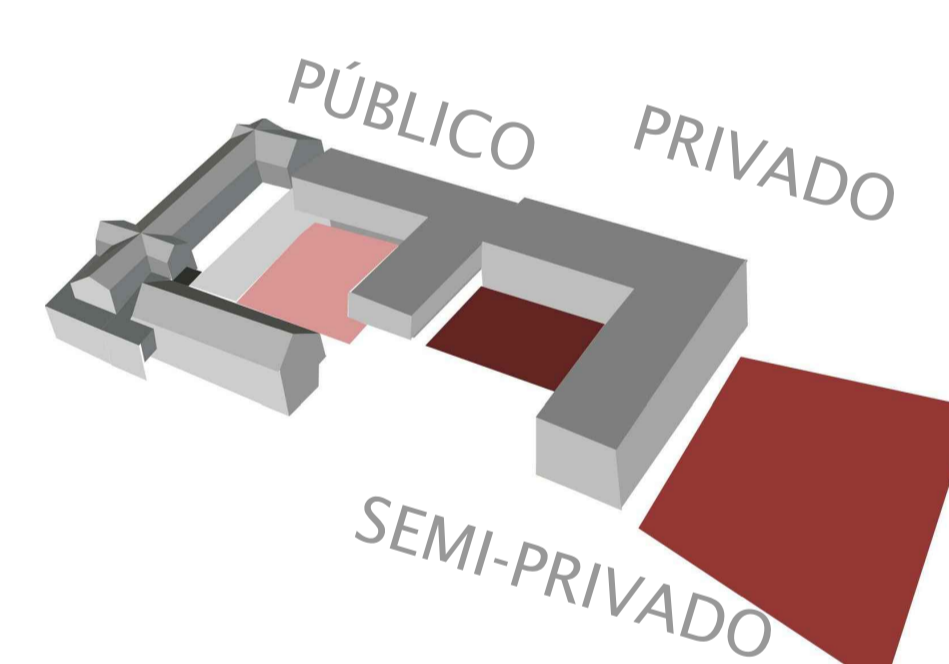
PROGRAMA | CONCEITO



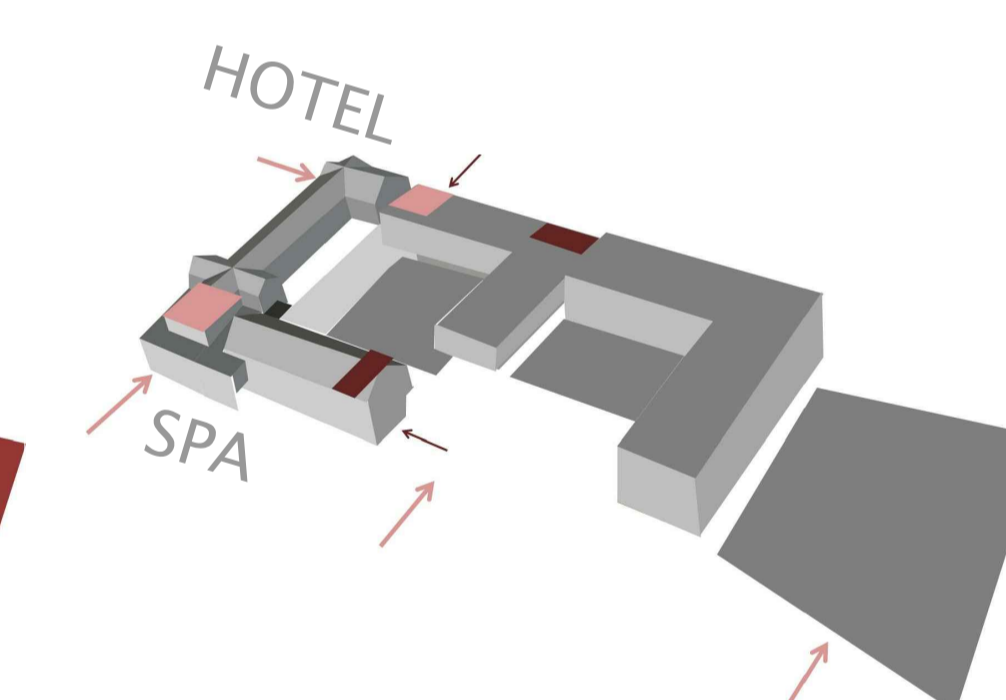
CONVENTO_mantém carácter público que nele sempre existiu



RESTAURANTE_elo de ligação entre o hotel e o spa_carácter semi-privado

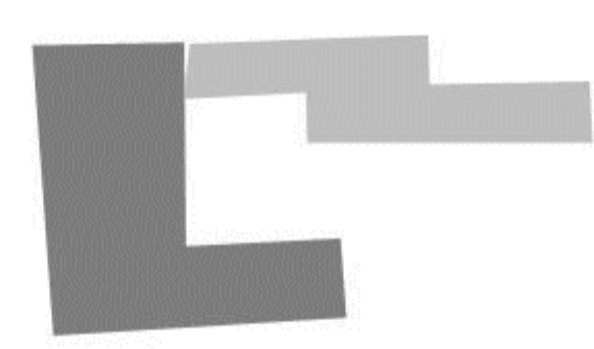
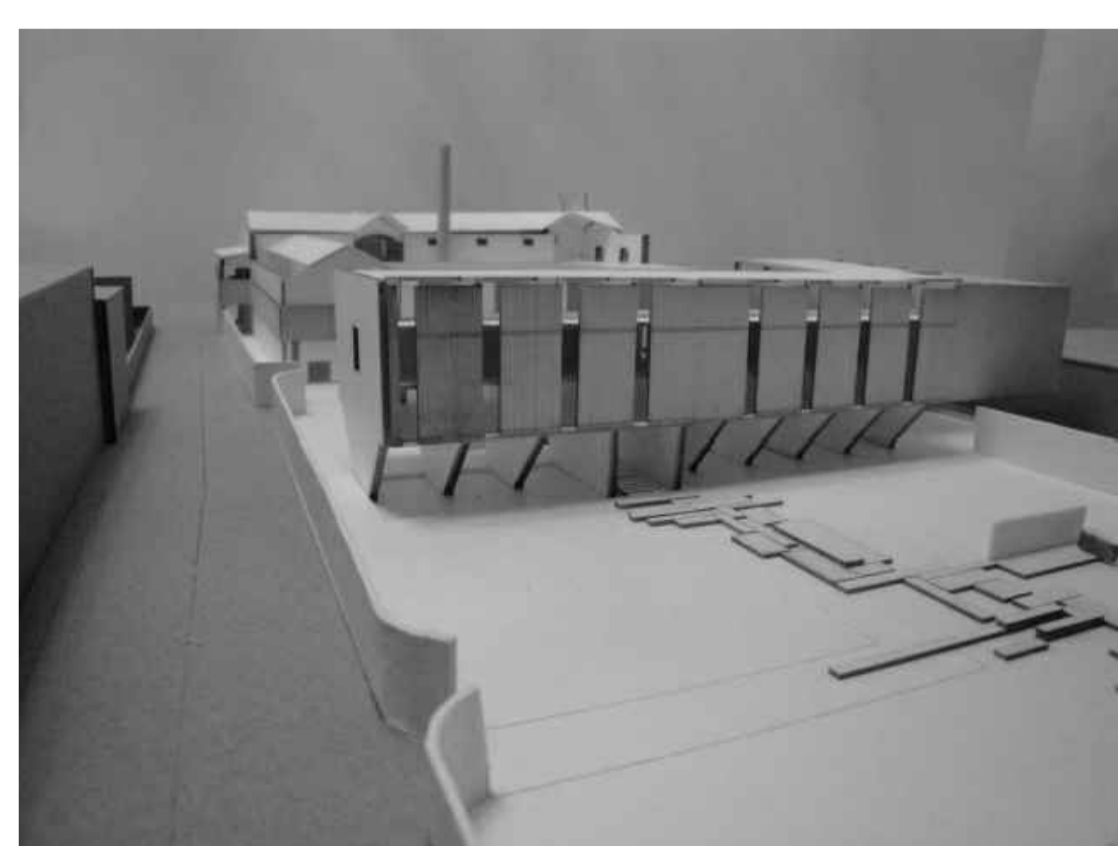


ESPAÇOS EXTERIORES com diferentes caracteres - PÚBLICO (Jardim do Claustro) | PRIVADO (Pátio das Laranjeiras_aceso através dos quartos) | SEMI-PRIVADO (Jardim do Spa)



núcleo de DISTRIBUIÇÃO VERTICAIS_público e privado ACESSOS ao espaço_entradas independentes_Spa e Hotel

ORGANIGRAMA FUNCIONAL

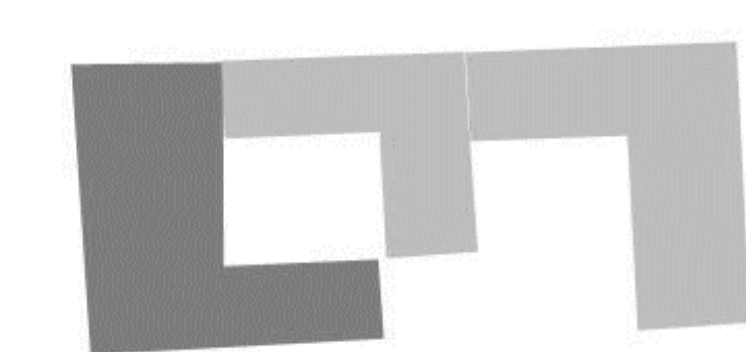


subtracção

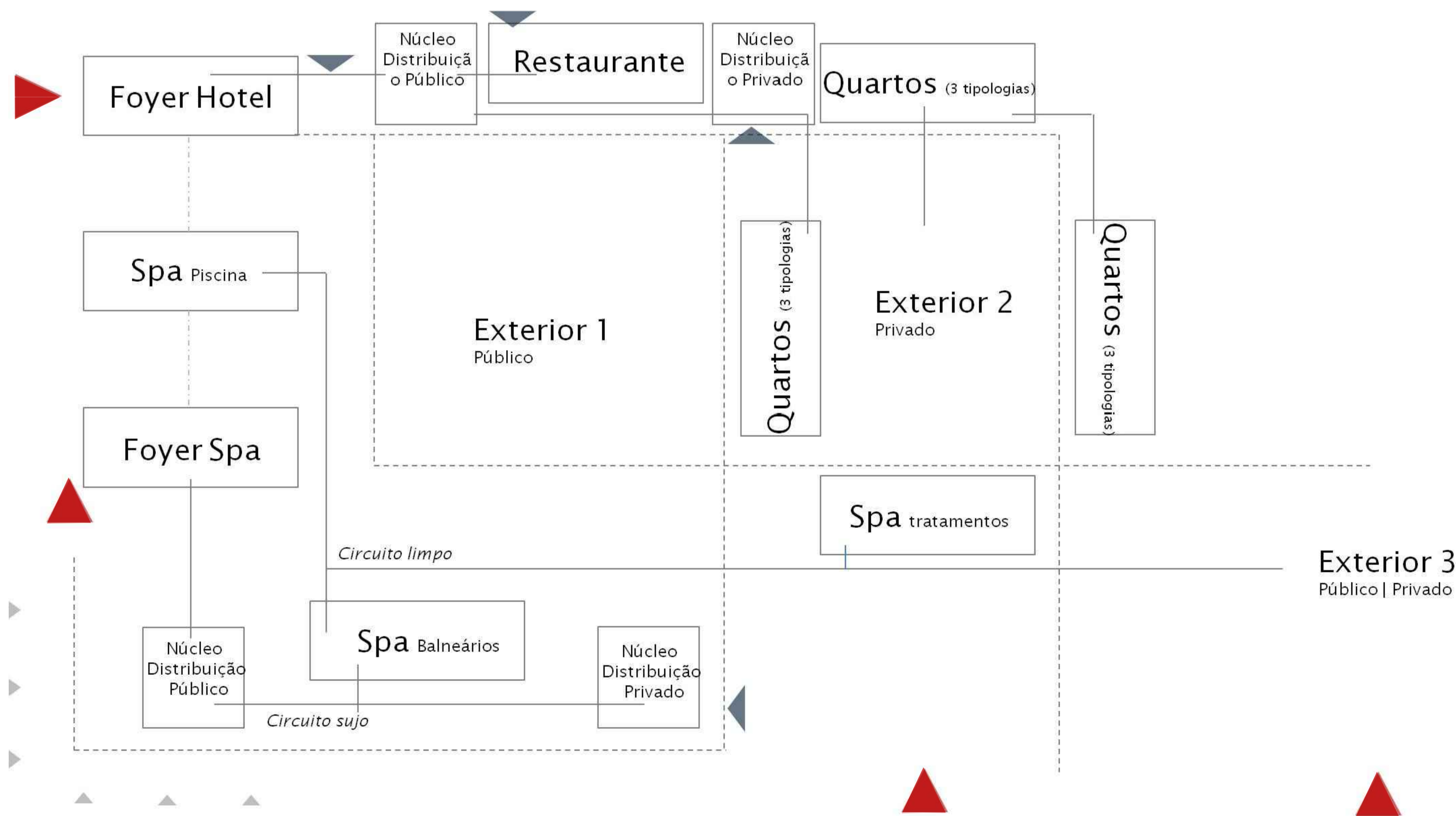
+

adição

=



CONVENTUS VILA

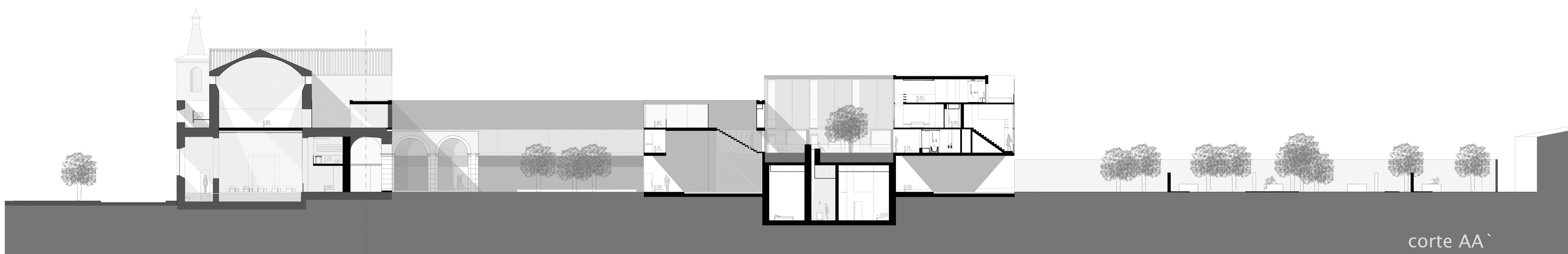
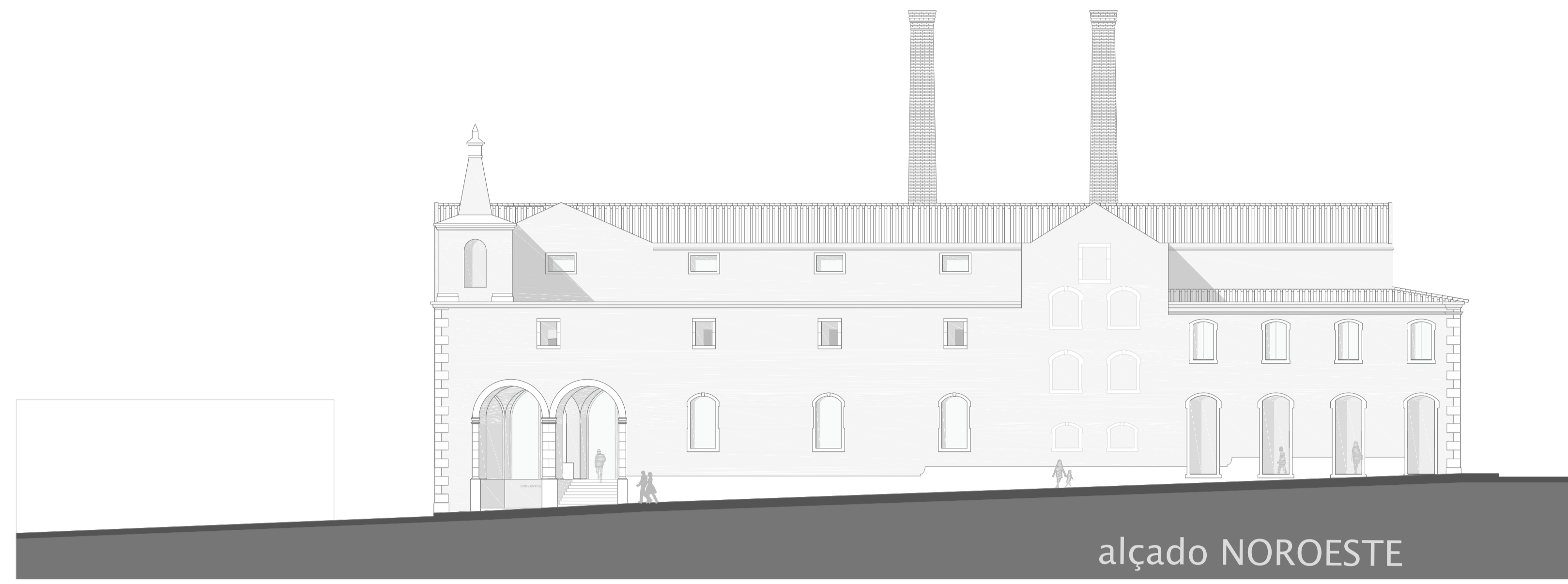


entrada PÚBLICO
entrada PRIVADO

CONVENTUS VILA HOTEL & SPA

PROJECTO | PEÇAS DESENHADAS

ALÇADO NO | CORTE AA` | PISO 0



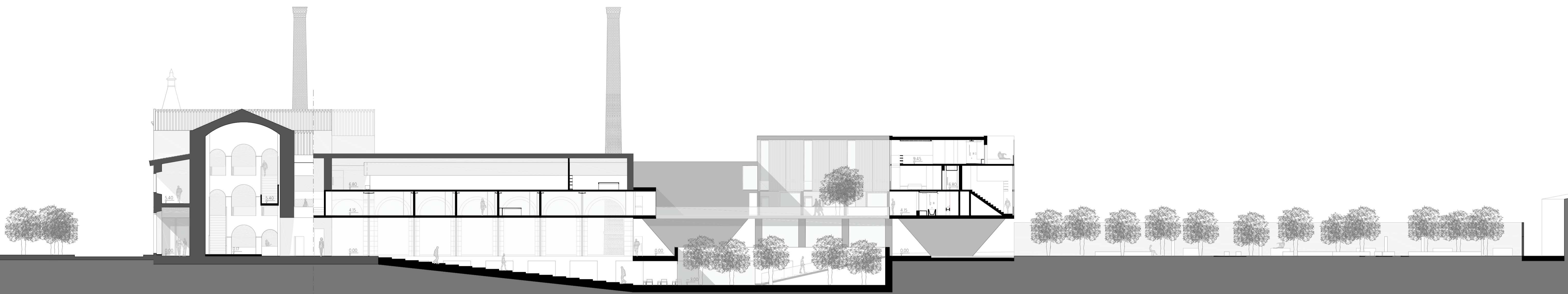
PRODUCED BY AN AUTODESK EDUCATIONAL PRODUCT

PRODUCED BY AN AUTODESK EDUCATIONAL PRODUCT



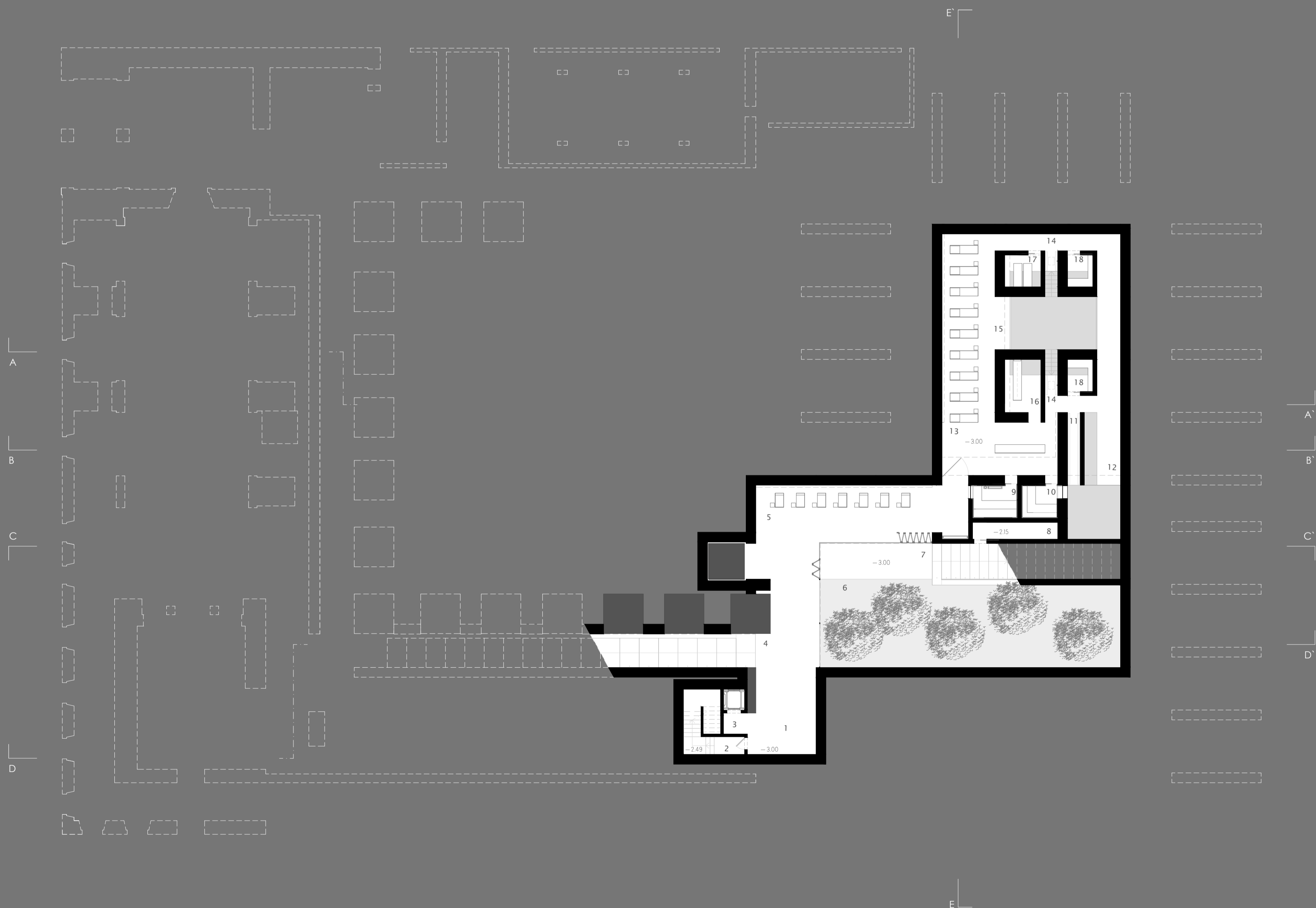
- 1 Antecâmara de entrada . 2 Entrada Spa . 3 Recepção . 4 Bengaleiro . 5 Loja . 6 Área Técnica_Quadros Eléctricos . 7 Foyer | Núcleo de Distribuição Spa_Acessos Verticais . 8 Circuito "Sujo"_Acesso Balneários . 9 Circuito "Limpo"_Percurso Hidroterapia . 10 Banheirão Feminino . 11 Banheirão Masculino . 12 Banheirão para pessoas com mobilidade reduzida . 13 Banheirão Funcionários Spa . 14 Entrada Funcionários Spa | Controle de Funcionários . 15 Comunicações Verticais de Serviço Spa . 16 Elevador de Serviço Spa . 17 Escadas de Serviço Spa | Escadas de Emergência . 18 Percurso sobre a Ruína_ acesso ao piso -1 . 19 Percurso de Acesso Piscina Climatizada . 20 Duche Prévio . 21 Espaço de Estar | Relaxamento . 22 Área Técnica Piscina . 23 Piscina Climatizada . 24 Piscina Climatizada com Jatos de Água . 25 Entrada Hotel . 26 Foyer | Espaço de Estar . 27 Recepção . 28 Back Office . 29 Entrada Funcionários Hotel | Controle de Funcionários . 30 Núcleo de Distribuição Hotel_Acessos Verticais . 31 Percurso em Claustro (circuito Póplico) . 32 Área Recepção Mercadorias . 33 Balneários Funcionários . 34 Cozinha_Copa Limpa . 34.1 Armazém Seco . 34.2 Camãs Frigoríficas . 34.3 Preparação Peixe . 34.4 Preparação Carne . 34.5 Preparação Vegetais . 34.6 Confeccção . 35 Circuito "Limpo"_Serviço Quartos . 36 Circuito "Sujo" . 37 Cozinha_Copa Suja . 38 Depósito Lixo . 39 Saída Lixo . 40 Comunicações Verticais de Serviço Hotel . 41 Escadas de Serviço Hotel | Escadas de Emergência . 42 Elevador de Serviço Hotel . 43 Lavandária_Depósito Sujo . 44 Lavandária_Depósito Limpo . 45 Percurso sobre Água_Acesso Jardim do Spa . 46 Jardim do Spa (carácter semi-privado)

CONVENTUS VILA HOTEL & SPA



corte DD`

pisso -1 cota 1.20



1 Comunicações Verticais de Serviço Spa . 2 Escadas de Serviço Spa | Escadas de Emergência . 3 Elevador de Serviço Spa . 4 Percurso sobre a ruína_Escadas de acesso piso 0 . 5 Espaço de Estar | Relaxamento_relação com o espaço exterior . 6 Espaço Exterior . 7 Escadas de Acesso ao Jardim do Spa | Tratamentos no exterior . 8 Área Técnica . 9 Sauna Seca . 10 Sauna a Vapor (Banho Turco)_Hidroterapia, Cromoterapia e Aromoterapia . 11 Área de Resfriamento_Duches de Sensações e Duches Aromatizados_Hidroterapia e Aromoterapia . 12 Piscina Animada_Hidromassagem . 13 Espaço de Estar | Relaxamento . 14 Duche Prévio . 15 Piscina_tanque água fria . 16 Duche Vichy . 17 Gabinete Massagens Casal . 18 Espaço de Relaxamento | Meditação_Hidroterapia, Aromoterapia

CONVENTUS VILA HOTEL & SPA

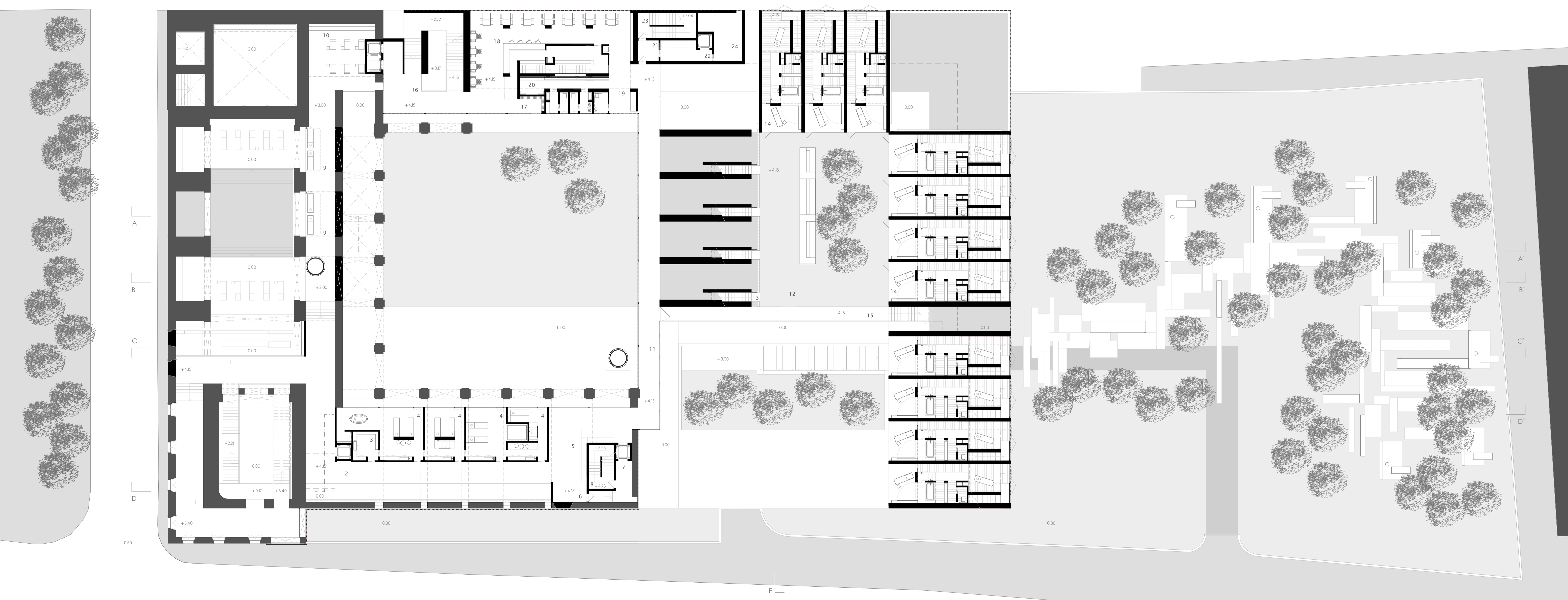
PROJECTO | PEÇAS DESENHADAS

ALÇADO SO | CORTE BB` | PISO 1



PRODUCED BY AN AUTODESK EDUCATIONAL PRODUCT

Linha D, João IV



PRODUCED BY AN AUTODESK EDUCATIONAL PRODUCT

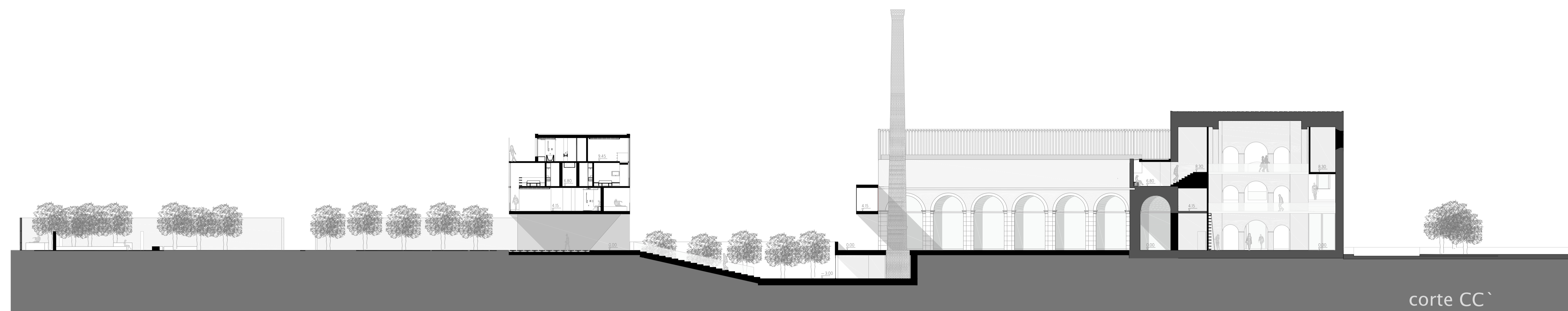
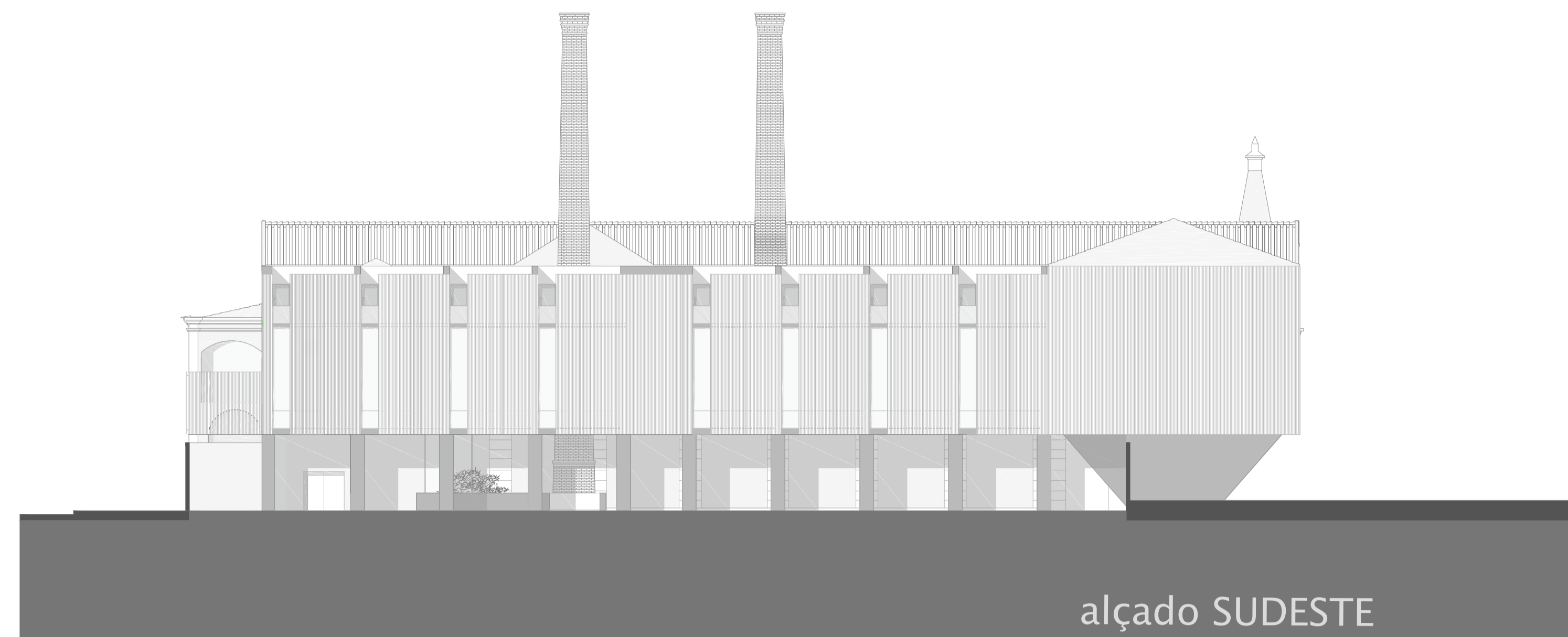
Rua do Convento

1 Mezanine de Distribuição Spa (Tratamentos Secos) . 2 Corredor de Distribuição Gabinetes de Tratamentos Secos_Contacto com Nivel Inferior . 3 Armazém . 4 Gabinetes de Tratamentos Secos (Massagem Individual, Casal e Massagem em Tatame) . 5 Espaço de Espera | Espera . 6 Comunicações Verticais de Serviço Spa . 7 Elevador de Serviço Spa | Escadas de Emergência . 9 Nichos_Tratamentos Secos | Massagens na Mezanine sobre a Piscina Climatizada . 10 Espaço de Hidratação | Lounge . 11 Percorso Ligação Spa ao Restaurante; Pátio das Laranjeiras e Quartos . 12 Pátio das Laranjeiras (carácter privado) . 13 Escadas de Acesso Directo Quarto C . 14 Quarto A_Piso inferior . 15 Escadas de Acesso à Galeria de Distribuição Quartos . 16 Núcleo de Distribuição Hotel_Acessos Verticais . 17 Loja Gourmet . 18 Restaurante . 19 Instalações Sanitárias . 20 Fraldário . 21 Comunicações Verticais de Serviço Hotel . 22 Elevador de Serviço Hotel . 23 Escadas de Serviço Hotel | Escadas de Emergência . 24 Arrumos

CONVENTUS VILA HOTEL & SPA

PROJECTO | PEÇAS DESENHADAS

ALÇADO SE | CORTE CC` | PISO 2



PRODUCED BY AN AUTODESK EDUCATIONAL PRODUCT

PRODUCED BY AN AUTODESK EDUCATIONAL PRODUCT

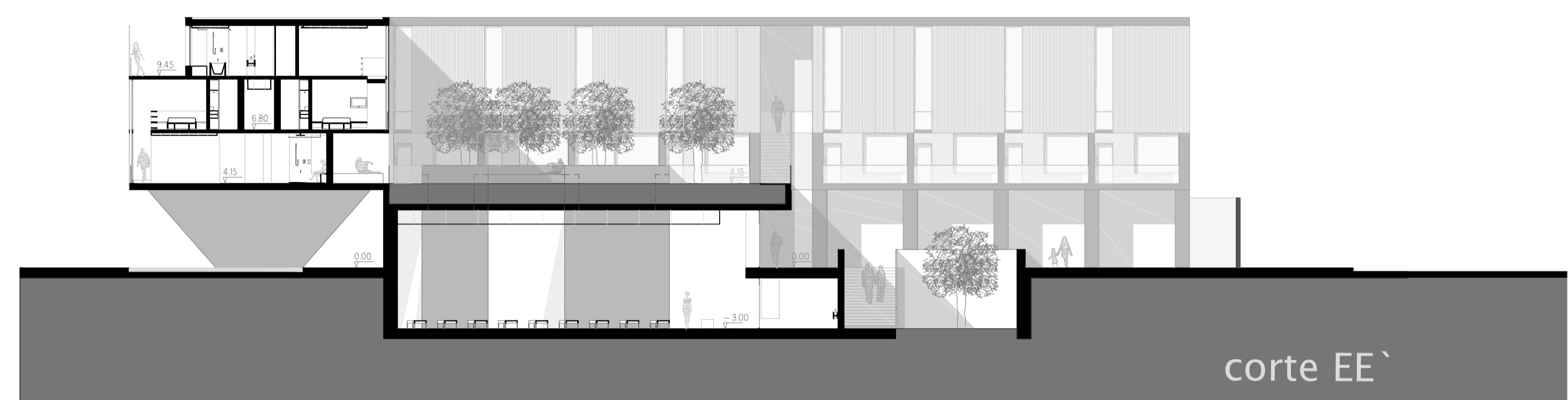
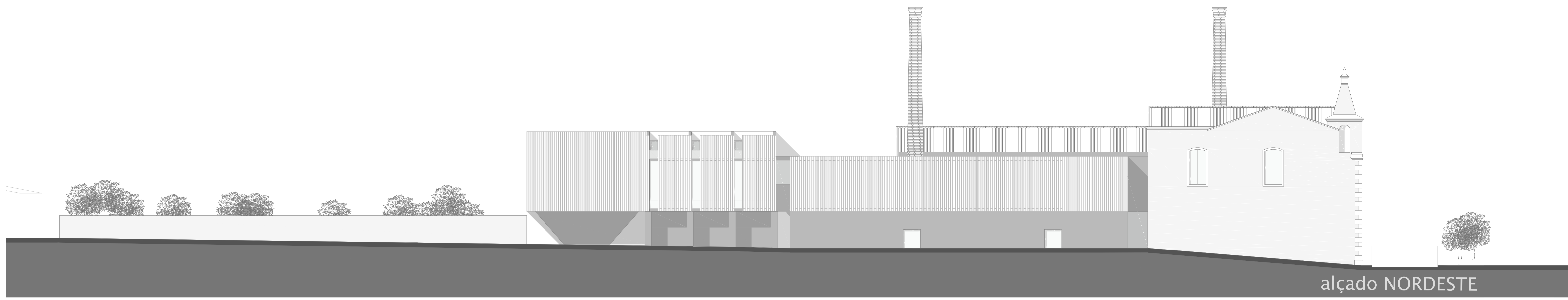


1 Mezanine de Distribuição Spa (Fitness | Reabilitação) . 2 Espaço de Estar . 3 Espaço Fitness | Espaço Reabilitação (Zona trabalho cardiovascular; musculação e alongamentos) . 4 Espaço Fitness | Espaço Reabilitação_Treinos no Exterior . 5 Gabinete Médico . 6 Gabinete de Aconselhamento Nutricional . 7 Gabinete de Prescrição Física_Sala de Instrutores . 8 Comunicações Verticais de Serviço Spa | Circuito Funcionários . 9 Elevador de Serviço Spa . 10 Escadas de Serviço Spa | Escadas de Emergência . 11 Espaço de Limpeza | Arrumos . 12 Espaço Exterior | Rampa de Acesso Administração e Copa de Apoio (funcionários Hotel e Spa) . 13 Banheiro Feminino | Instalações Sanitárias . 14 Banheiro Masculino | Instalações Sanitárias . 15 Copa de Apoio_Zona de Refeições . 16 Copa de Apoio_Cozinha . 17 Núcleo de Distribuição Hotel_Acessos Verticais . 18 Mezanine Acesso aos Quartos_Visão sobre nível inferior (Restaurante) . 19 Comunicações Verticais Serviço Hotel . 20 Elevador de Serviço Hotel . 21 Escadas de Serviço Hotel | Escadas de Emergência . 22 Copa de Piso_Limpeza e Arrumos . 23 Espaço de Estar_Espaço chegada de Bagagens . 24 Galeria Distribuição Quartos . 25 Espaço Estar Hotel . 26 Quarto 8_Piso Inferior (entrada) . 27 Quarto A _Piso Superior (entrada) . 28 Escadas Exteriores de Acesso ao Pátio das Laranjeiras (Carácter Privado), Spa (Tratamentos Secos) e Restaurante

CONVENTUS VILA HOTEL & SPA

PROJECTO | PEÇAS DESENHADAS

ALÇADO NE | CORTE EE` | PISO 3



PRODUCED BY AN AUTODESK EDUCATIONAL PRODUCT

PRODUCED BY AN AUTODESK EDUCATIONAL PRODUCT

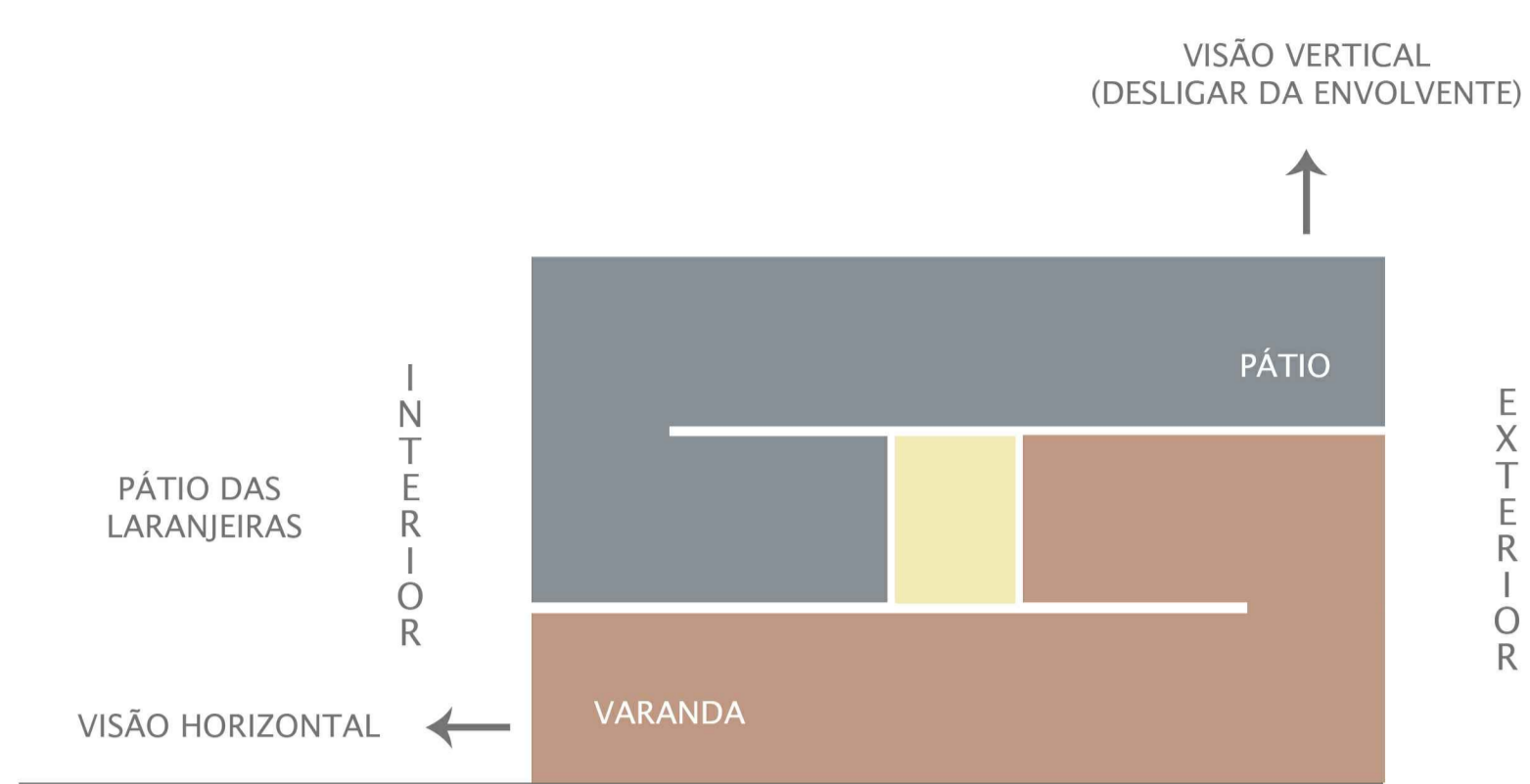


1 Administração Hotel e Spa . 1.1 Armazém . 1.2 Espaço Trabalho . 1.3 Espaço de Reuniões . 1.4 Gabinete Direcção . 2 Quarto B_Piso Superior

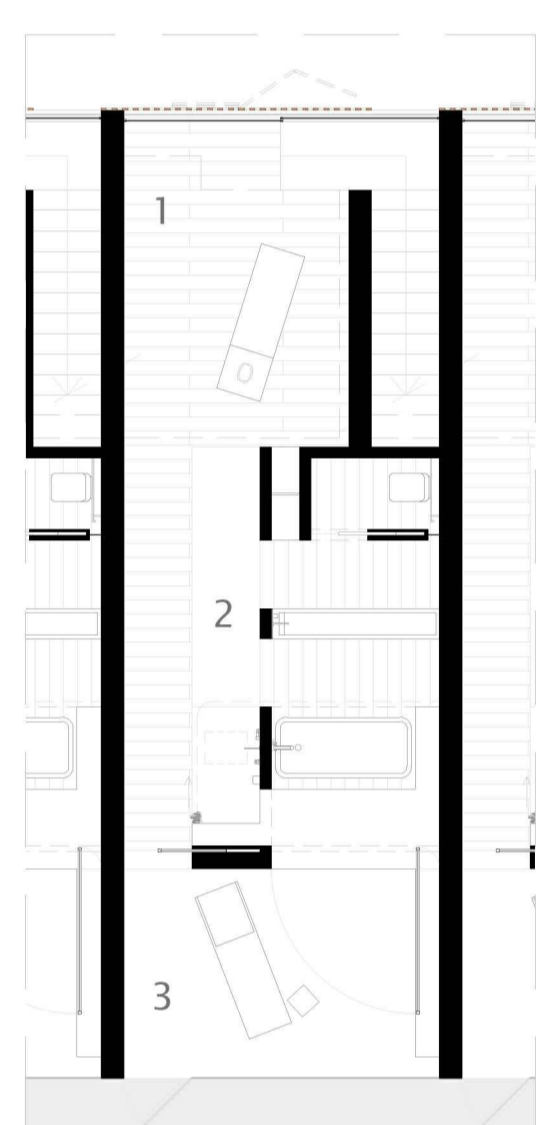
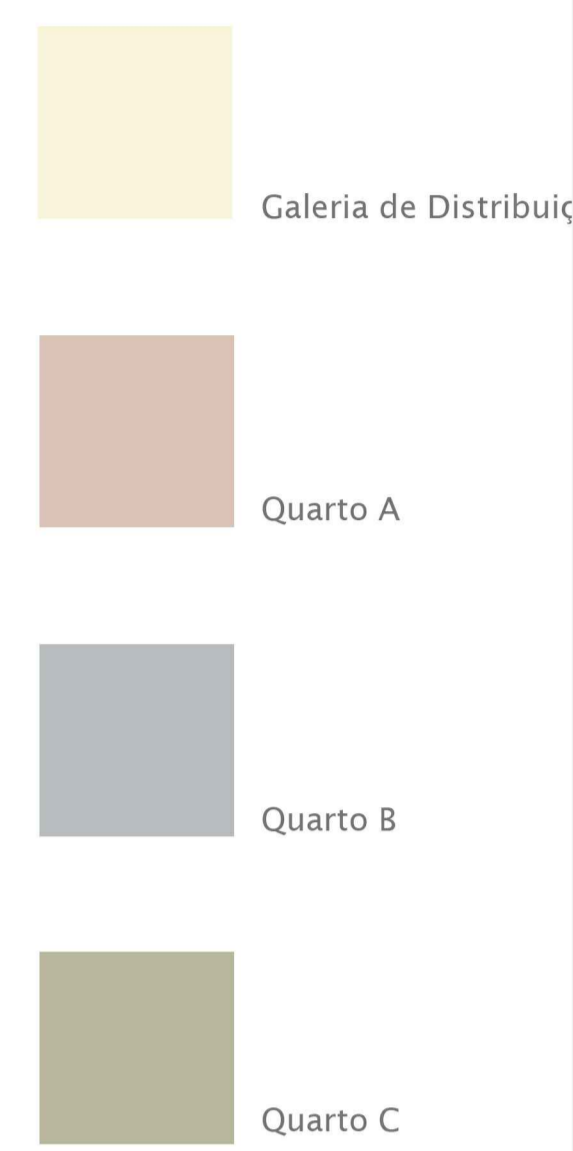
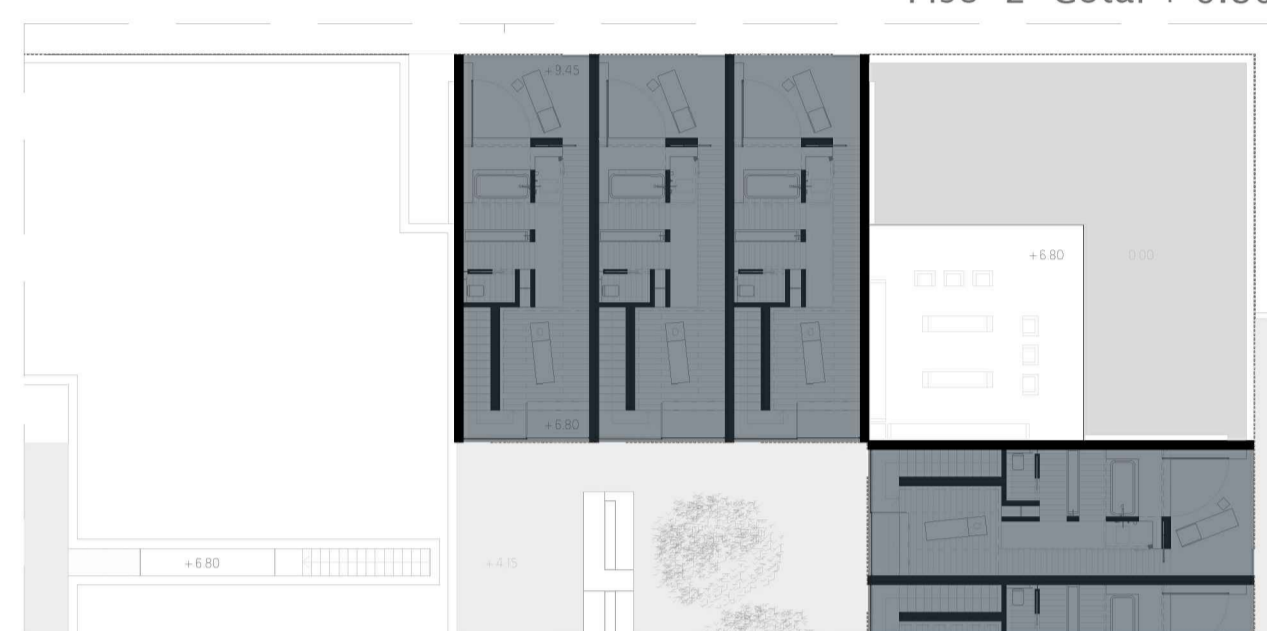
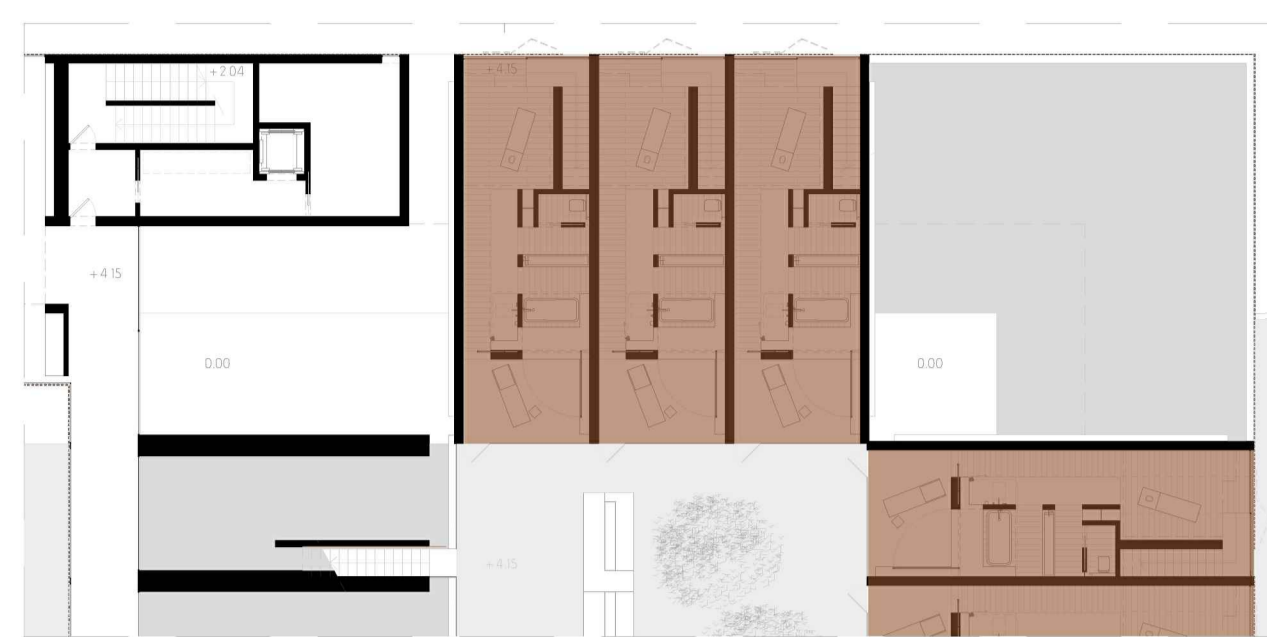
CONVENTUS VILA HOTEL & SPA

QUARTOS

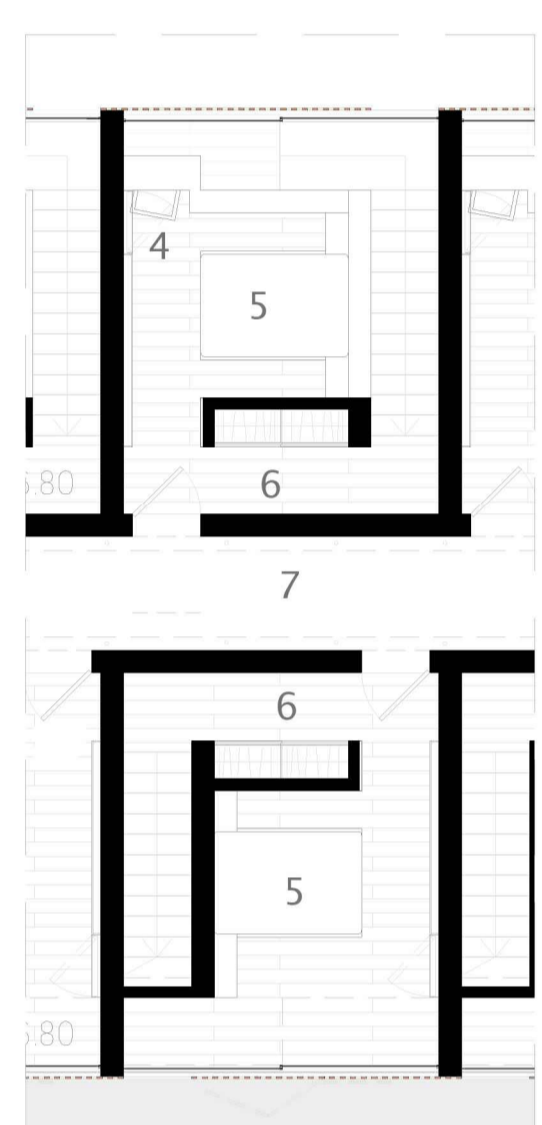
CONCEITO | TIPOLOGIAS



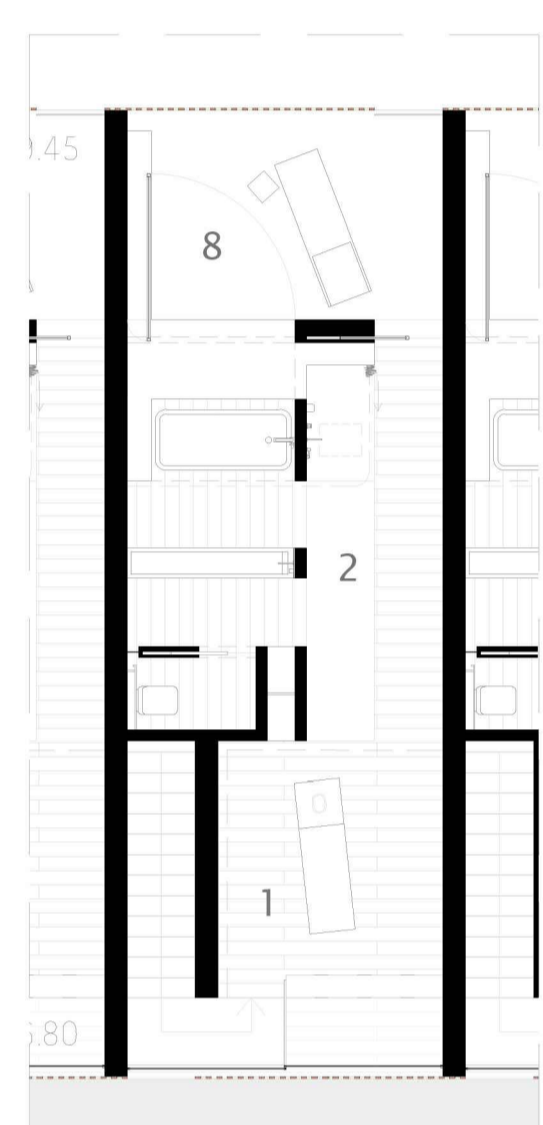
Corte Perspectico pelas tipologias A e B



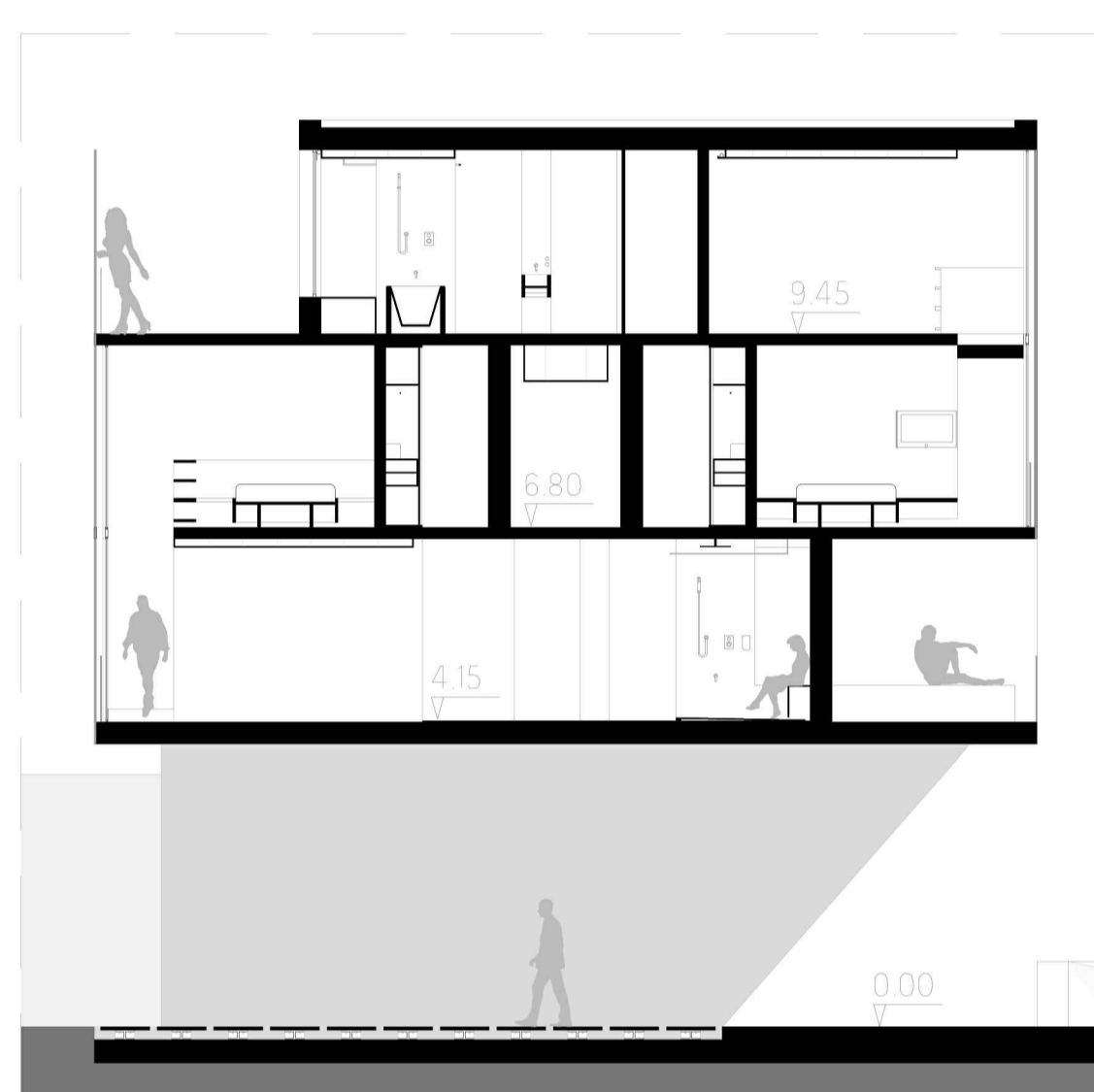
1. Zona de relaxamento e massagens privadas
2. Plataforma de banho
3. Espaço exterior (varanda) com vista e acesso para o pátio das laranjeiras (pátio privado dos quartos)



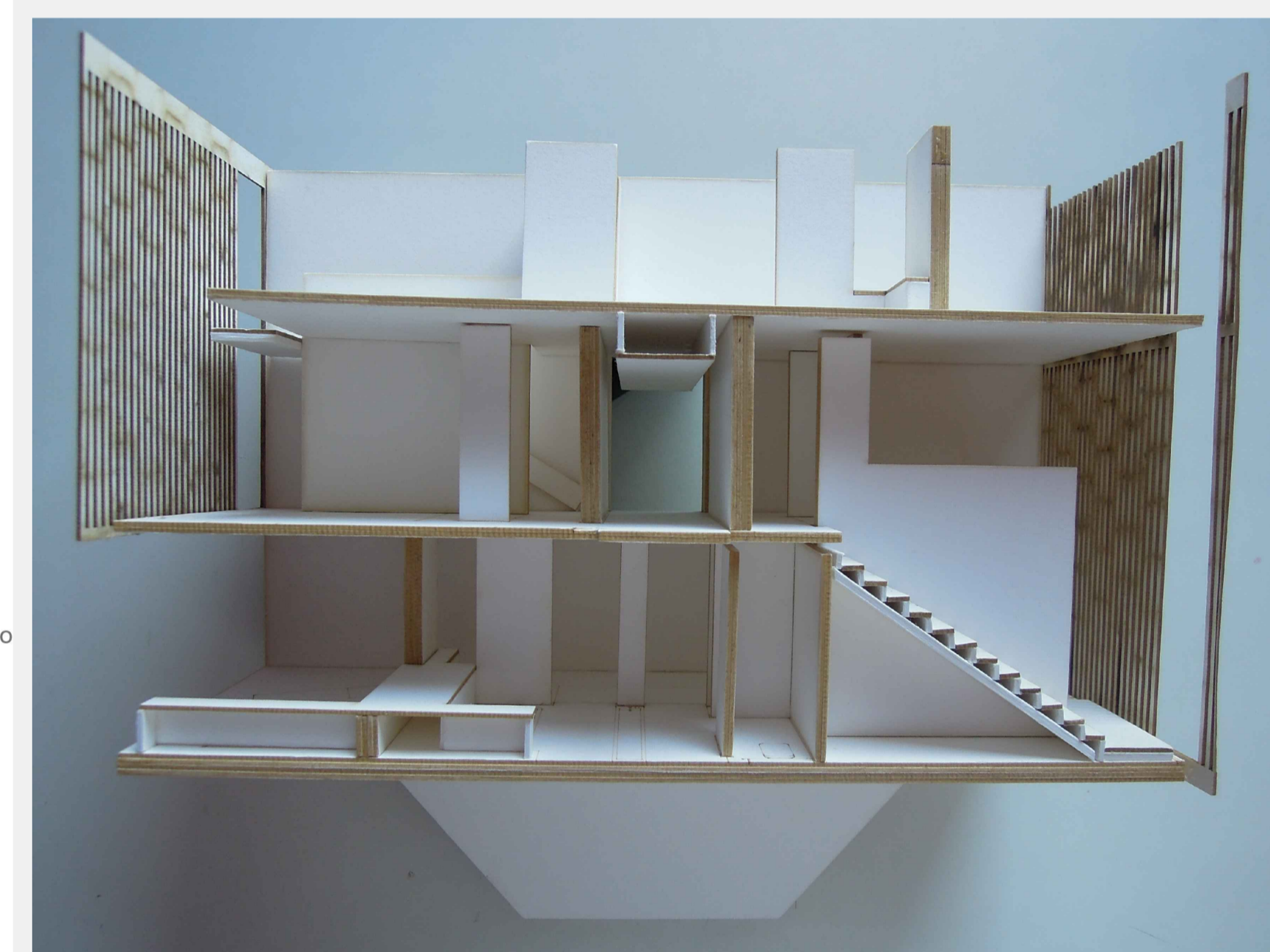
4. Espaço de trabalho
5. Espaço de dormir
6. Arrumos
7. Galeria de distribuição para os quartos



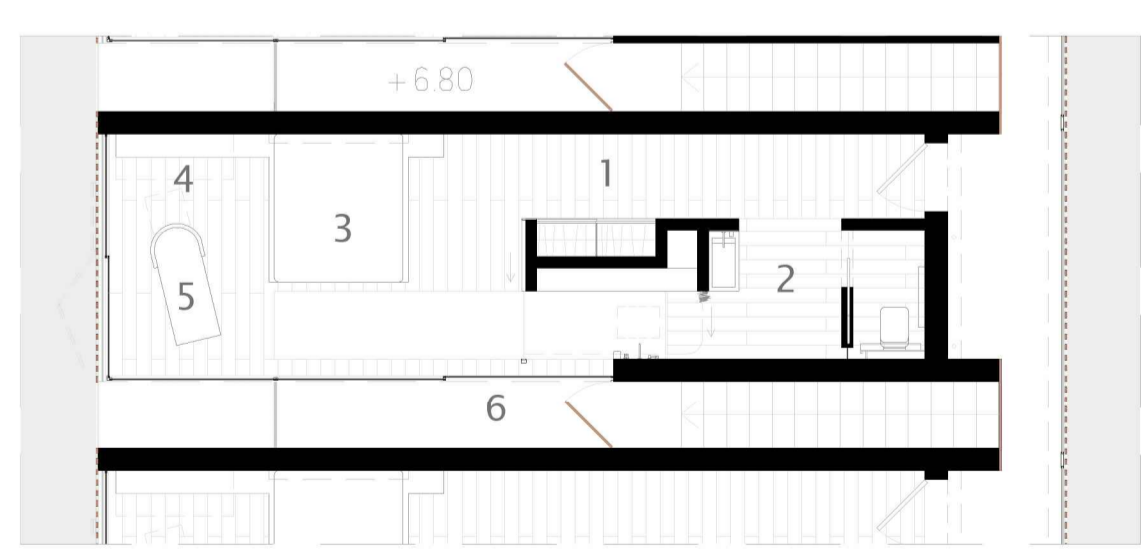
1. Zona de relaxamento e massagens privadas
2. Plataforma de banho
3. Espaço exterior (pátio)



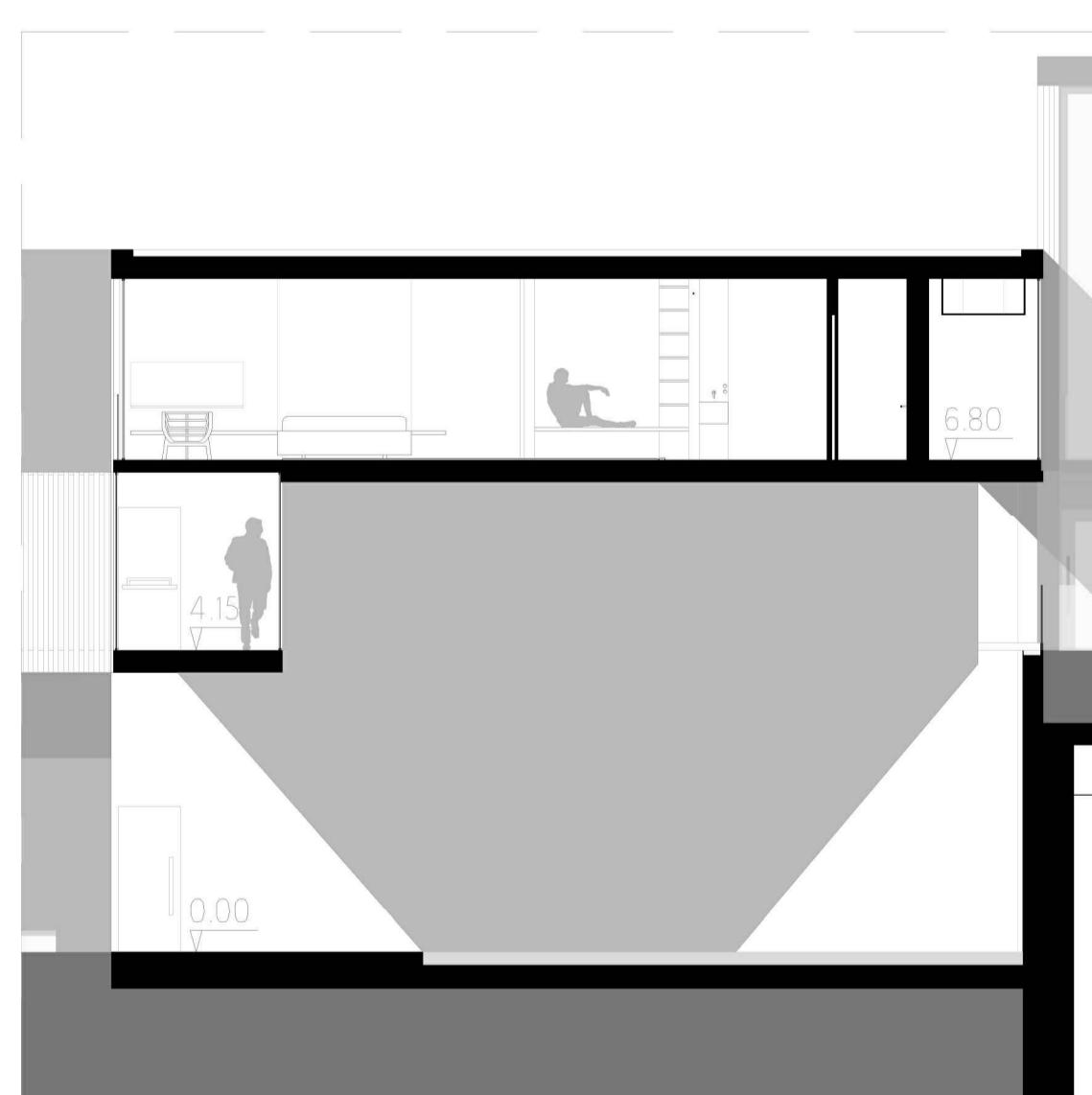
Escala 1:100



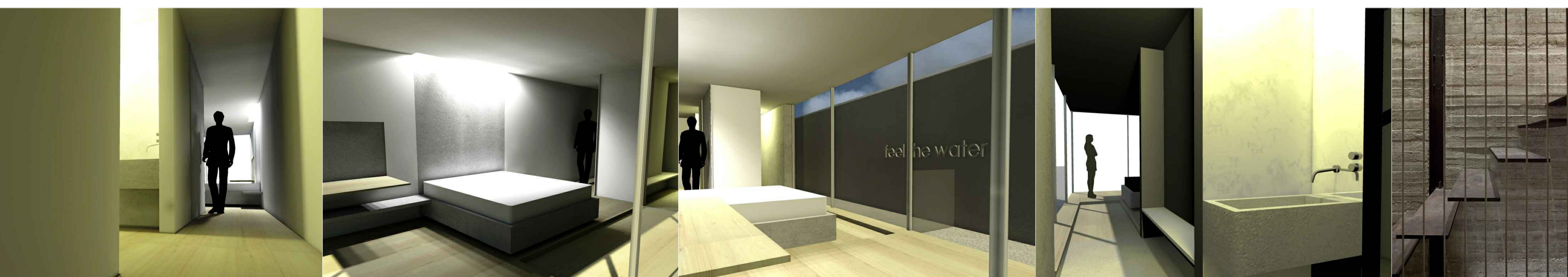
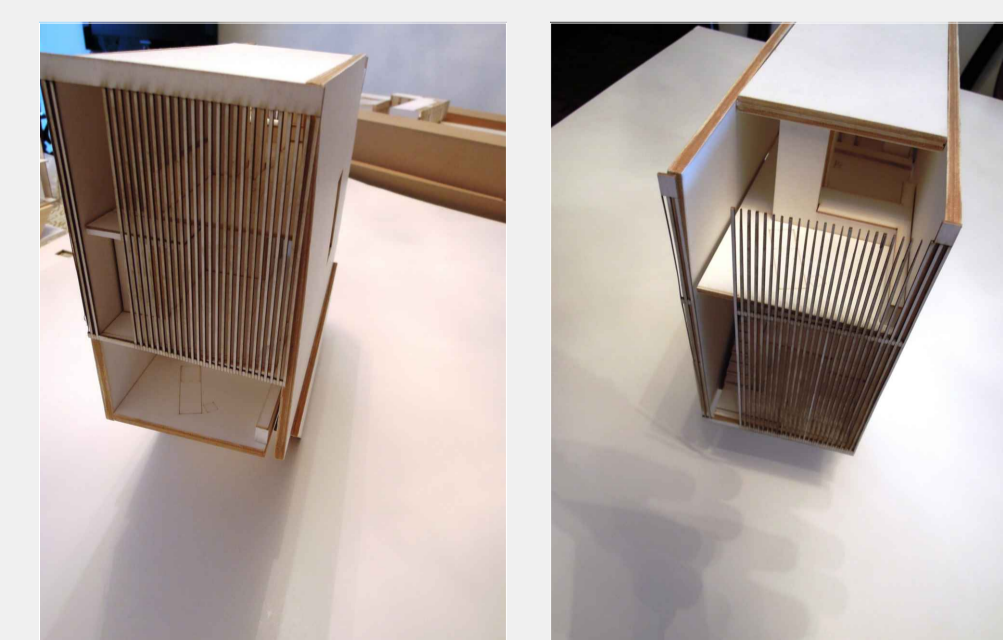
PRODUCED BY AN AUTODESK EDUCATIONAL PRODUCT



1. Arrumos
2. Espaço de Banho
3. Zona de Dormir
4. Espaço de Trabalho (Mesa rebatível)
5. Zona de Relaxamento
6. Acesso exterior ao Pátio das Laranjeiras



Escala 1:100

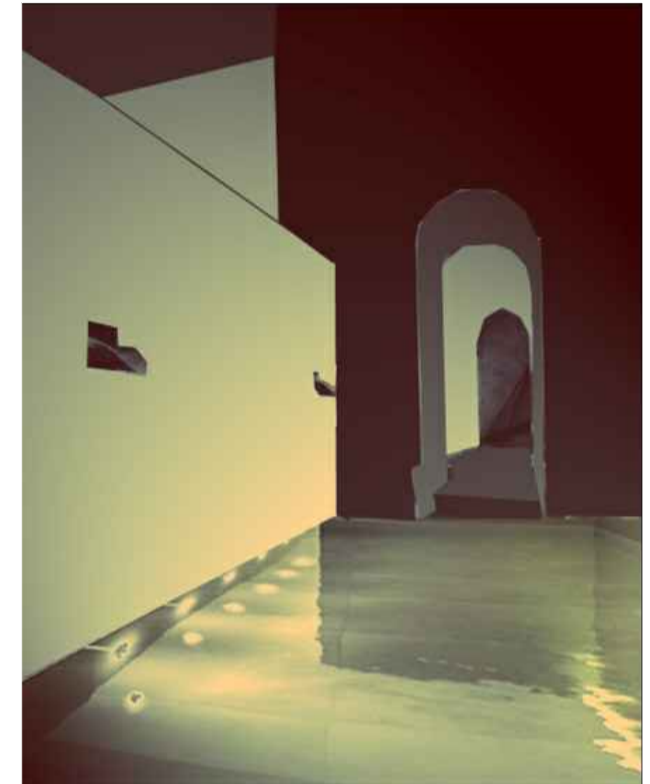


CONVENTUS VILA HOTEL & SPA

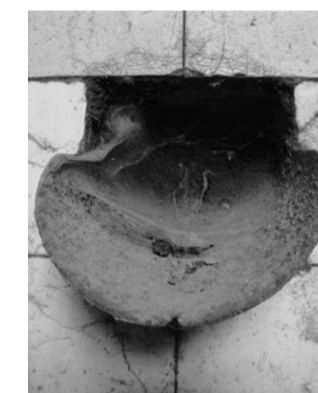
AMBIENTES | ESQUEMAS



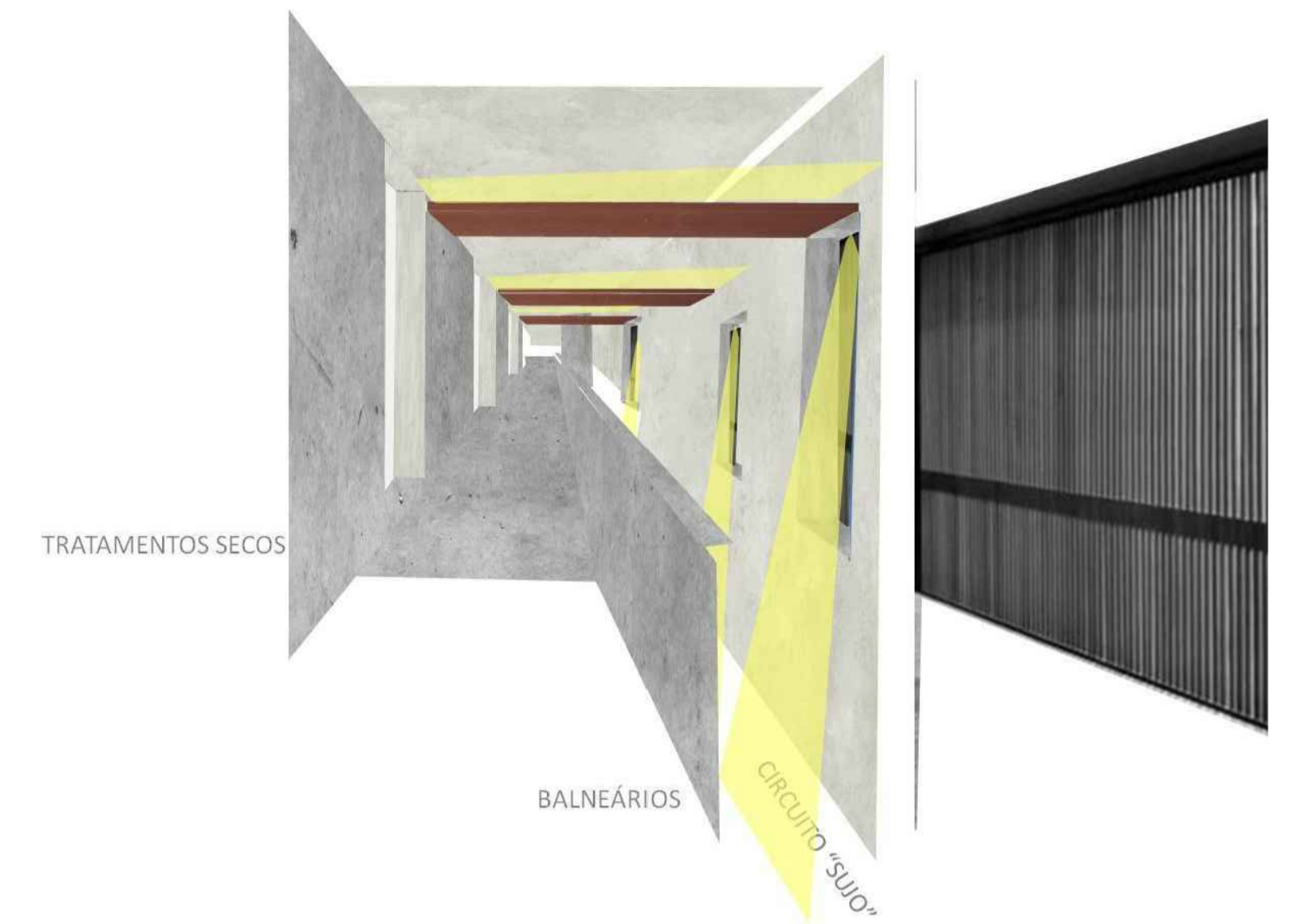
piso -1 _ espaço de hidroterapia semi enterrado _ água configuradora de espaço interior | Luz zenital



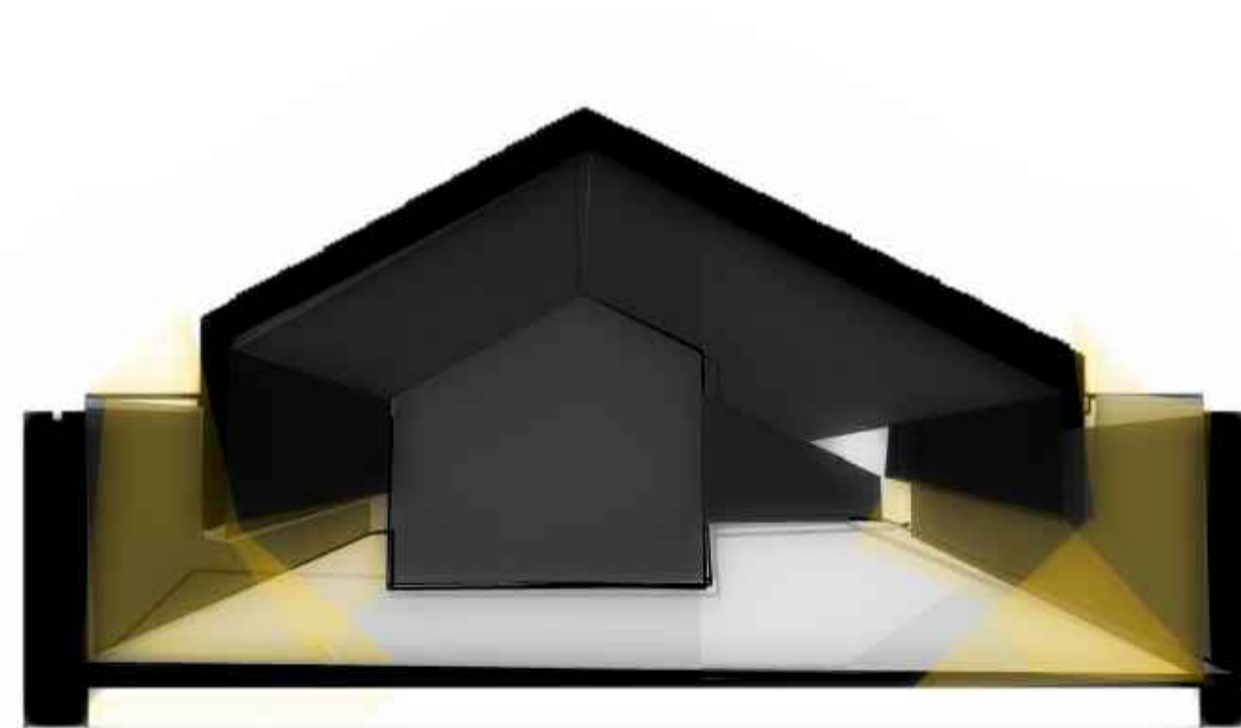
piso 0 _ Memória do Lugar _ antigos capelas da nave | antigo lagar, actualmente espaço de hidroterapia



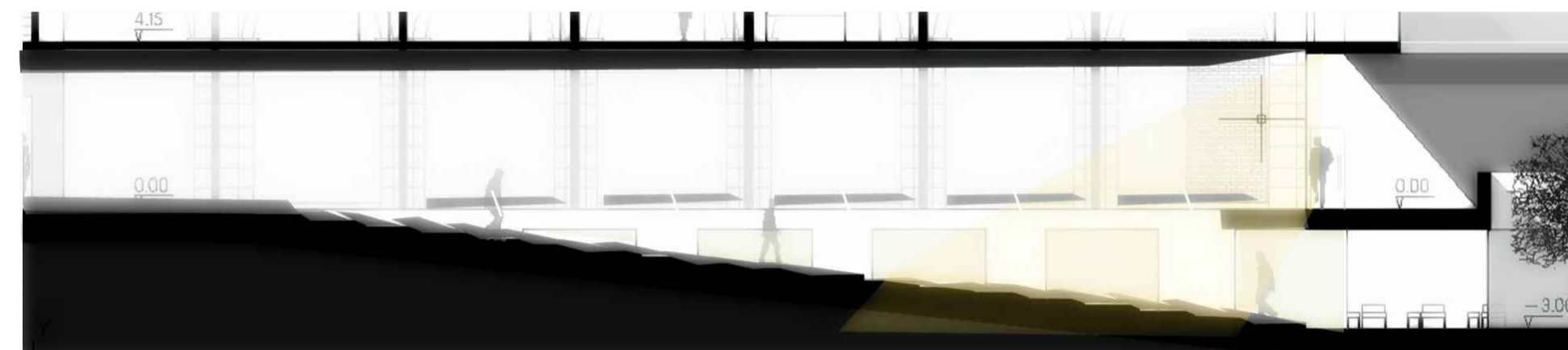
piso 1 _ gabinetes de tratamentos secos _ Luz difusa | coada _ marcação do arco no interior do espaço _ Memória do Lugar



piso 1_ Luz natural no corredor de acesso aos gabinetes de tratamentos secos ritmo _ lâminas



piso 2 _ Espaço Fitness | Reabilitação _ Iluminação lateral superior "solta"o espaço



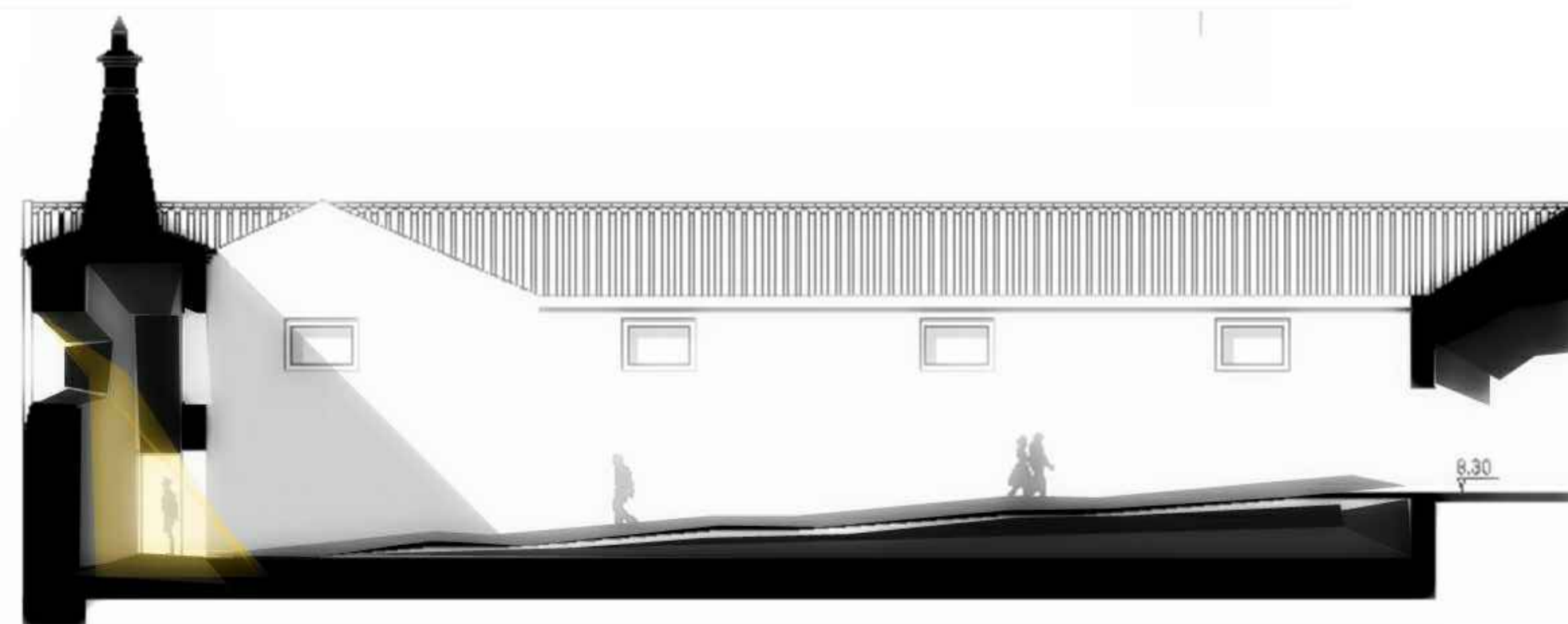
piso 0 | piso -1 _ escadas sobre a ruína _ acesso ao espaço de hidroterapia no piso -1 _ escavar a ruína até encontrar água



nave _ espaço de hidroterapia

altar núcleo de distribuição vertical Spa

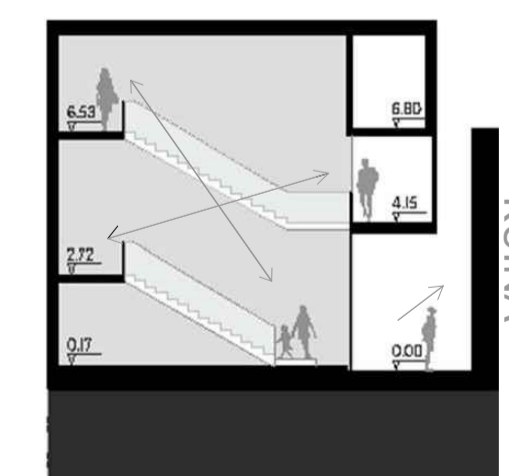
piso 0 | 1 | 2 _ recepção do spa | relações visuais entre níveis | bengaleiro



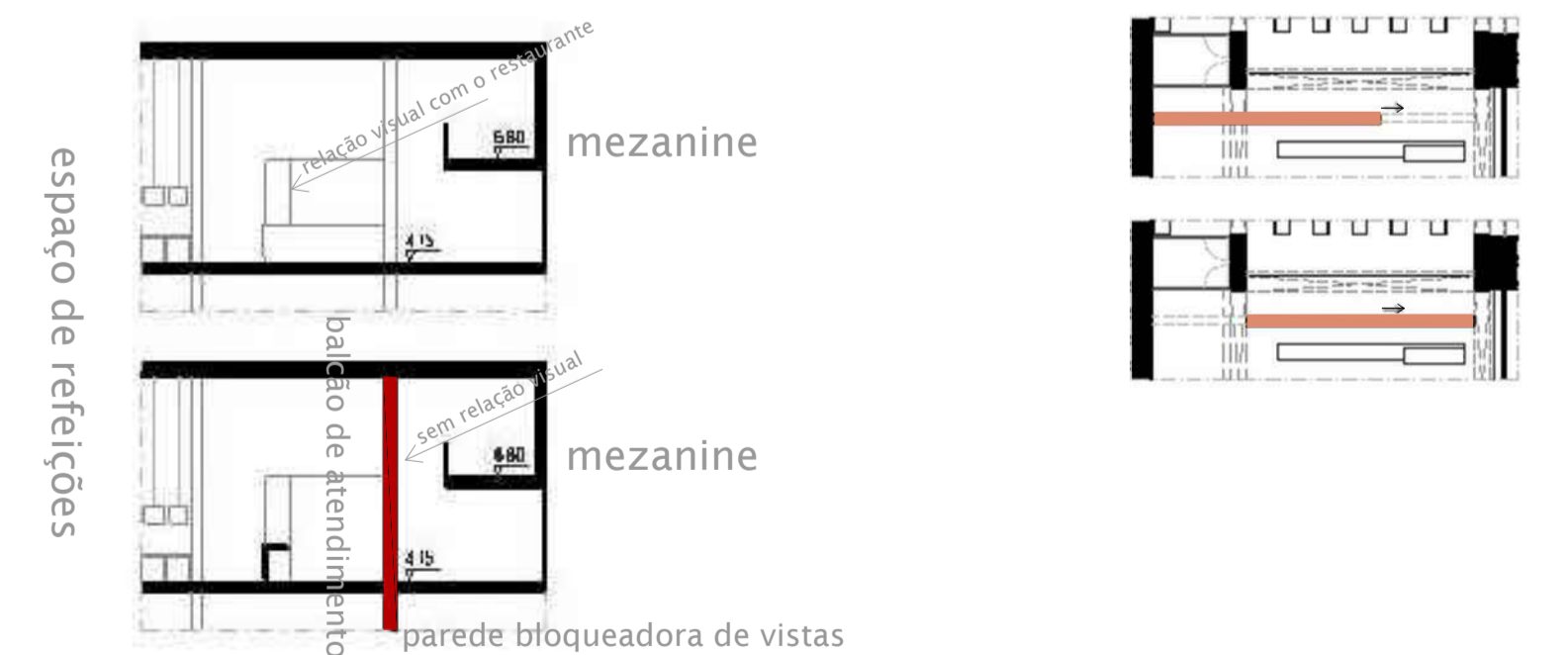
piso 2 _ Espaço | Percurso exterior de acesso à administração _ Luz Zenital marca a entrada



piso 0 _ espaço hidroterapia na nave



piso 0 | 1 | 2 _ escadas hotel _ relações visuais entre níveis _ relação com a ruína _ escadas de servelmem-se com a ruína



piso 1 | 2 _ restaurante (duplo pé-direito) contacta visulamente com a mezanine de acesso à galeria de distribuição dos quartos _ bloqueio de vistas através de uma parede que surge no piso 0 (cozinha) _ parede dá privacidade, não permitindo na mezanine ver a zona do balcão do restaurante. Esta parede serve também de extracção (cozinha) e é também estrutural.