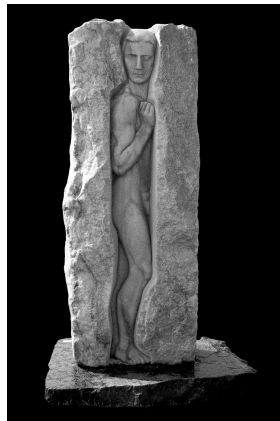
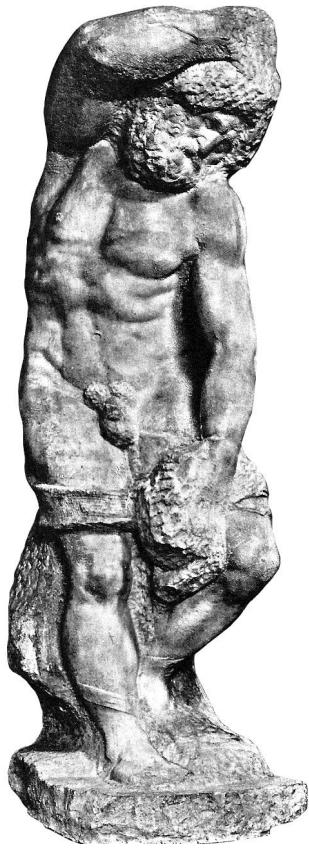
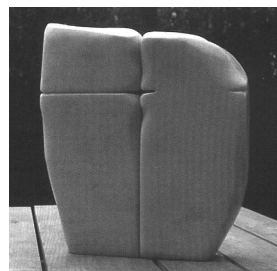
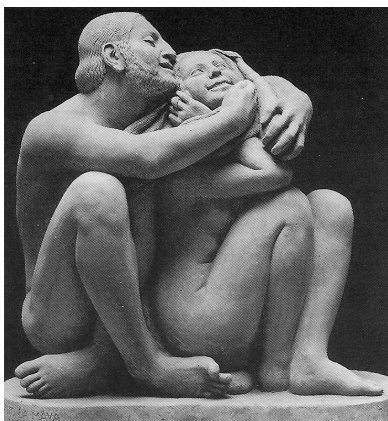


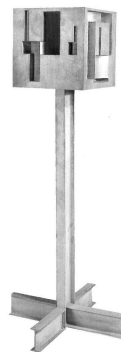
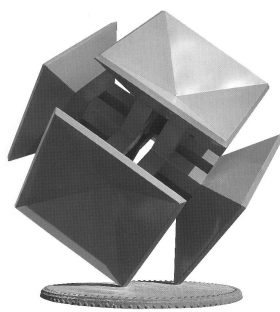
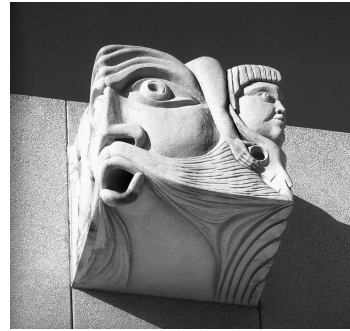
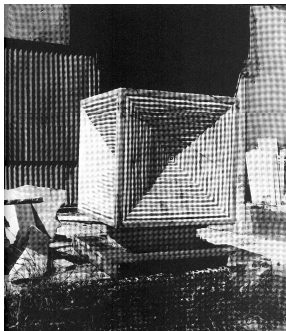
STANLEY KUBRICK (1928-1999), fotograma do filme, "2001 – Space Odyssey", 1968  
ANTÓNIO DUARTE (1912-1998) – "Máscara ou Dualidade" – mármore de Viana, 200x50x80, 1973  
– "Prélio" – mármore de Viana, assente sobre dois blocos de lioz, 180x280x70cm, 1947  
CLARA MENÉRES (1943) – "Lapis Cognitionis" – lioz e lâmpada fluorescente, 170x55x35cm, 1987



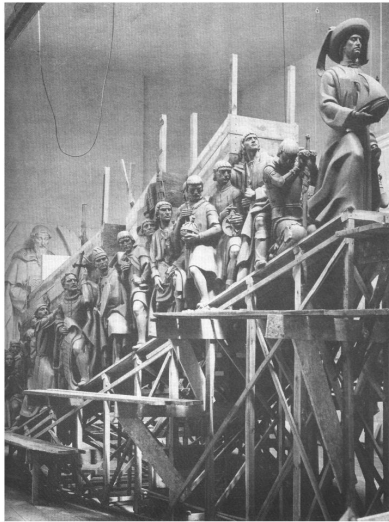
MIGUEL ÂNGELO BUONARROTI (1475-1564) – “Um prisioneiro” – pedra, Florença, c. 1530-33  
ANTÔNIO DUARTE (1912-1998) – “Opressão” – mármore de Maceira, 270x83x60cm, 1952  
– “Porta estreita” – mármore de Viana e verde-escuro da Azóia, 175x67x30cm, c. 1960  
– “Stratus” – mármore de trigaches s/ base de mármore rosa 215x60x60cm, 1969-73



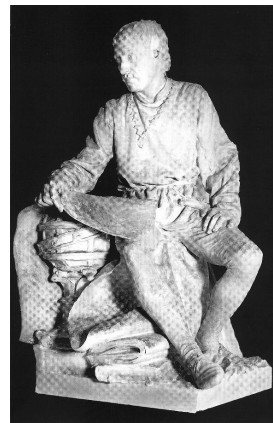
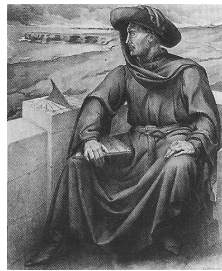
AUGUST RODIN (1840-1917) – “ Le Baiser” – Mármore, 111x 184x118cm, Musée Rodin, 1886  
CONSTANTIN BRANCUSI (1876-1957) –“Le Baiser”– pedra, 89,5 cm, Cemitério de Montparnasse, divisão nº 22, Sepultura de T. Rachevskaia, 1909  
– “Porta do beijo” – travertino, 332cmx 5,27m, Roménia, Tirgu-Jiu, 1937-8  
–“Le Baiser”– pedra, 184,5x41x30,5cm, Paris, Museu Nacional de Arte Moderna, 1945  
CANTO DA MAYA (1890-1981) – “Baiser ou, Idílio” – terracota patinada, 95x80x55cm, c. 1934  
CARLOS MARQUES (1948) – “O beijo” – mármore, 1982.



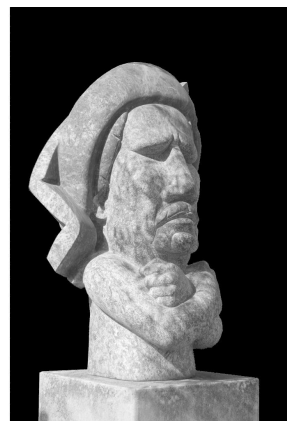
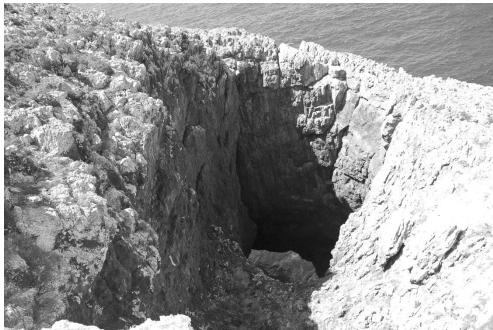
Gárgulas / Máscaras do Teatro de Óstia, pedra, Itália, Séc. III  
 ALÍPIO PINTO – “Escultura” – granito, Caldas da Rainha, 1988  
 ANTÓNIO MATOS (1954) – “Marco” – mármore de Estremoz e preto Mem Martins, 1990  
 MINORU NIIZUMA (1930) – “Castle of the eye I” – mármore, Lisboa, 1986  
 JOSÉ AURÉLIO (1938) – “O bem e o mal”  
 – “O velho, o novo e a morte” – calcário, Lisboa, gárgulas da Torre do Tombo, 1988-90  
 – “Cruz de Cristo 3d” – aço pintado de vermelho, Brasília, 400x400x400cm, 1997  
 ARLINDO ROCHA (1921) – “Ciência” – metal estanhado, Lisboa, CAMJAP-FCG, 1956/60  
 HÉLDER BATISTA (1932) – “Construção” – pedra e ferro, Lisboa, CAMJAP-FCG, 1970



- LEOPOLDO DE ALMEIDA (1898-1975) "Infante D. Henrique" e "Padrão dos Descobrimentos", Lisboa, Atelier / Estaleiro de Belém, 1939
- FRANCISCO FRANCO (1885-1955) – "Infante D. Henrique" – gesso, 300 cm, Lisboa, Museu Militar, 1931
- CANTO DA MAYA (1890-1981) – "Infante D. Henrique" – Relevô monumental em gesso, (cerca de duas vezes o tamanho natural), Boulogne, 1937
- SOARES BRANCO (1925) – "Estudo para Monumento ao Infante D. Henrique em Sagres " – Gesso, Infante: 55 x 28 x 17 cm, c. 1955
- HENRIQUE MOREIRA (1890-1979) – "Infante D. Henrique" – bronze, 250 cm, Tomar, 1960
- MARTINS CORREIA (1910-1999) – "Infante D. Henrique" – bronze, 300cm, Viseu, 1960



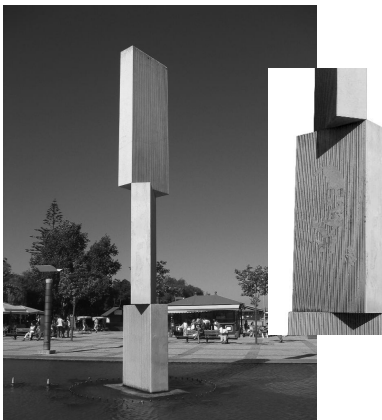
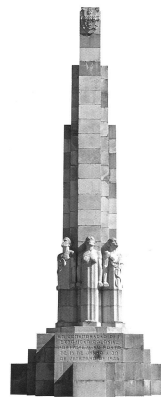
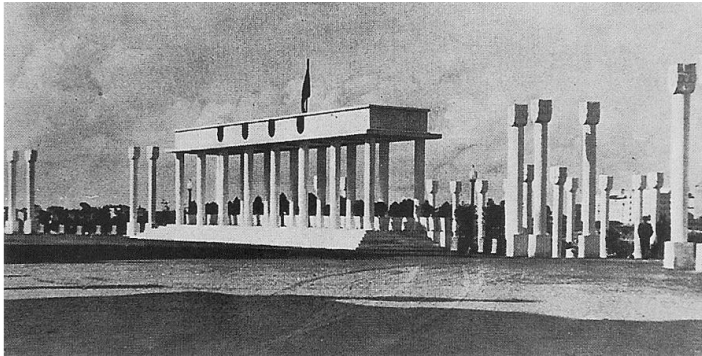
- "Painel do Arcebispo - Políptico de S. Vicente" - Museu de Arte Antiga, Séc. XV  
LEOPOLDO DE ALMEIDA (1898-1975) - "O Infante de Sagres" - Lisboa, ESBAL, 1934  
FRANCISCO FRANCO (1885-1955) - "Infante D. Henrique orando" - ESBAL, 1934  
SIMÕES de ALMEIDA -Sobrinho (1880-1950) - "Infante D. Henrique" - Açores, 1915  
COSTA MOTA -Tio (1862-1930) - "Infante D. Henrique" - gesso, ESBAL, 1915  
ROQUE GAMEIRO (1907-1935) - "Infante D. Henrique" - Museu da Marinha, 1935  
ÁLVARO de BRÉE (1903-1962) - "Infante D. Henrique" - Museu da Marinha, 1960  
LEOPOLDO DE ALMEIDA (1898-1975) - "Infante D. Henrique" - Bronze, Lagos, 1960



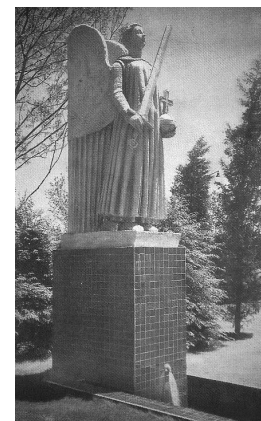
Enseada a NE do Cabo de S. Vicente (José Teixeira 2007)  
BARATA FEYO (1899-1990) – "Infante D. Henrique" – Projecto do Concurso Internacional para o Monumento ao Infante D. Henrique em Sagres, gesso, 1955, bronze, Brasília, 1957-8  
Furna – Cabo de S. Vicente (José Teixeira 2007)  
Caixa do souvenir padrão (idem)  
ANTÓNIO DUARTE (1912-1998) – "Pré-manguito" – gesso, 1983-84  
– "Auto-retrato com gesto obsceno" – gesso, 70x40x35, AMAD, 1991  
– "Infante D. Henrique" – mármore de Ruivina, 100x 68x48cm, AMAD, 1991



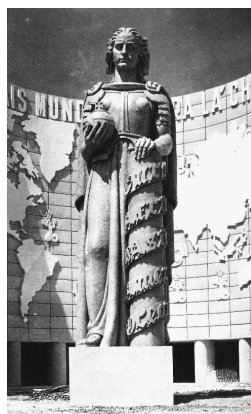
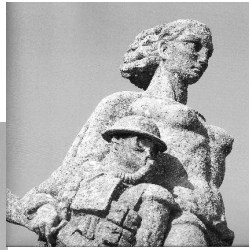
- LEOPOLDO DE ALMEIDA (1898-1975) – Estudo para o Padrão – Desenho, CACR, LA-220, 1939  
 – Trecho Oriental do Padrão dos Descobrimentos – pedra lioz, Lisboa, 1960  
 ÁLVARO de BRÉE (1903-1962) – “João Rodrigues Cabrilho” – pedra, Point Loma, Califórnia, 1939  
 MARTINS CORREIA (1910-1999) – “João Rodrigues Cabrilho” – busto pintado, 1978  
 EUCLIDES VAZ (1916-1991) – “Jorge Álvares (Séc. XVI) – Gesso, Lx., Museu da Marinha, 1953  
 ÁLVARO de BRÉE (1903-1962) – “Diogo Cão” – Gesso / Bronze, Lx., Museu da Marinha, 1948  
 ANTÓNIO DUARTE (1912-1998) – “Padrão comemorativo do V Centenário do Nascimento de Vasco da Gama” – Cabo Verde, Ilha de Santiago, 1969  
 – “Monumento a Diogo Cão” – Bronze, Luanda, Museu da Fortaleza 1948-52



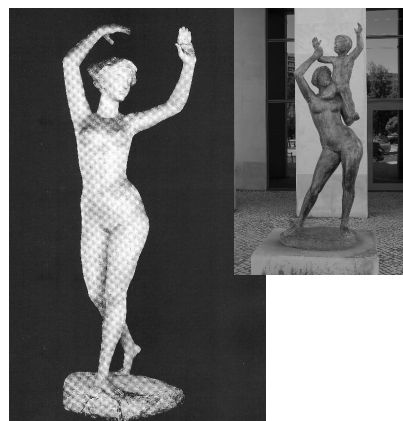
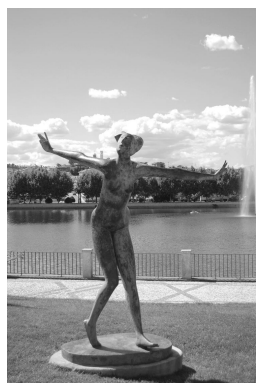
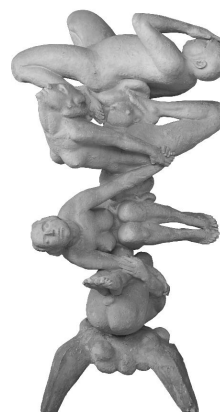
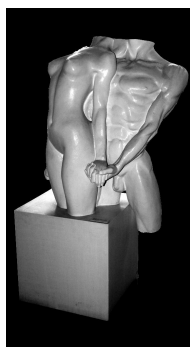
- PAULINO MONTÊS – “Tribuna de Honra para as comemorações do ano X da Revolução Nacional”, Parque Eduardo VII, Lisboa, 1936  
 LEOPOLDO DE ALMEIDA (1898-1975) – Padrão dos Descobrimentos – pedra lioz, Lisboa, 1960  
 SOUSA CALDAS (1894-1965) – “Monumento ao esforço colonizador português” – granito, Porto, Praça do Império, 1934  
 BARATA FEYO (1899-1990) – “Marco Histórico” – gesso / pedra, Évora, 1959  
 FERNANDO CONDUTO (1936) – “Monumento a Teixeira Gomes” – pedra lioz, Portimão, 1974  
 CRISTINO da SILVA – Pavimento adjacente ao Padrão dos Descobrimentos – Lx. 1958-60



FRANCISCO FRANCO (1885-1955) – “Zarco “ – gesso, MJM-CR / bronze, Funchal, 1928-34  
– “D. João III” – Pedra lioz, Coimbra, Pátio da Universidade, 1948-1950  
– “ D. Miguel de Portugal – Bispo de Lamego” – bronze, Lamego, 1950  
CANTO DA MAYA (1890-1981) – “Gonçalves Zarco” – Lisboa, Museu da Marinha, 1945-47  
BARATA FEYO (1899-1990) – “Bartolomeu Dias” – bronze, África do Sul, Cidade do Cabo, 1952  
– “A Raça” – Exposição internacional de Nova York / S. Francisco, 1939



- ROQUE GAMEIRO (1907-1935) –“ Monumento aos Mortos da Grande Guerra” – cimento armado, Abrantes, Praça da República 1928-1940  
 – “Monumento aos Mortos Grande Guerra” – Lourenço Marques / Maputo, 1931-34  
 LEOPOLDO DE ALMEIDA (1898-1975) “ Monumento a António José de Almeida ” – pedra lioz e bronze, Lisboa, 1933-1937?  
 – “Pátria / República” – Monumento a António José de Almeida – lioz  
 – “Soberania” – modelo em gesso, 196x63x77cm, Lisboa, Museu da Cidade / estafe, 900cm, Exposição do Mundo Português, Pavilhão dos Portugueses no Mundo, 1939-40  
 – “Justiça” – bronze, 500cm, Porto, Palácio da Justiça, 1961



Diário de Lisboa, 18 Nov., 1964, p. Central

JOAQUIM CORREIA (1920) – “A dança” – bronze, 65x20x22cm, MJC, Marinha Grande, 1964

JOÃO FRAGOSO (1913-2000) – “Dança” / “Torso” – gesso pintado, 162X94X55, CACR, 1964

GIOVANNI BOLOGNA (1529-1608) – “Rapto das sabinas” – mármore, 410cm, Florença, 1581-83

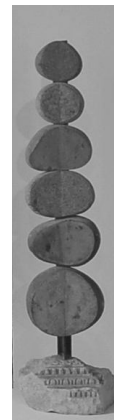
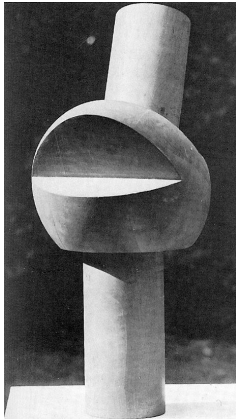
ANTÓNIO DUARTE (1912-1998) – “Dança fantástica ou sabat” – AMAD, Caldas da Rainha, 1964

HÉLDER BATISTA (1932) – “Dança” – bronze, jardim público, Mirandela, 1964

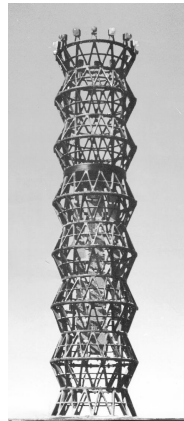
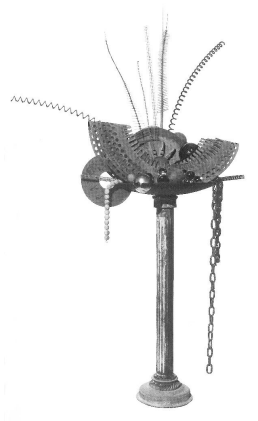
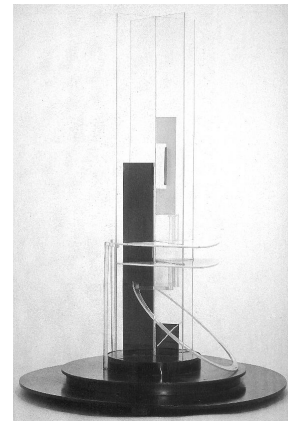
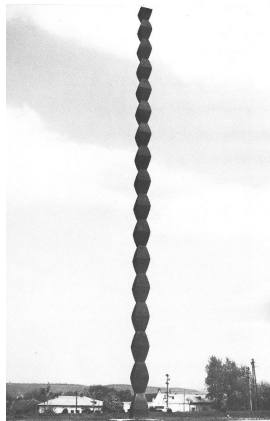
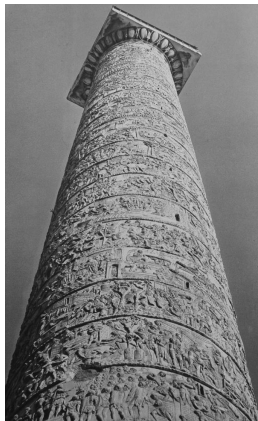
ANTÓNIO PAIVA (1926-1987) – “Dança” – bronze, jardim público, Mirandela, 1964

EUCLIDES VAZ (1916-1991) – “A dança” – gesso, 270x 80x90cm, Lisboa, FBAUL, 1964

– “Mulher segurando o menino” – bronze, Lisboa, CML, (Urbanismo) Campo Grande, 1964



- JEAN HANS ARP (1886-1966) – “Landmark” – madeira, 60x25x36cm, 1938  
WILLIAM TURNBULL (1922) – “Totem” – madeira / bronze, 1956  
AMARAL da CUNHA (1954) – “O fim da saudade e do amor” – mármore e madeira, 136x36x80cm, 1990-91  
ALBERTO CARNEIRO (1937) – “Uma floresta para os teus sonhos” – Instalação de troncos de pinho, altura máxima 210cm, 1970  
CLARA MENÉRES (1943) – “Concha” – Lisboa, 1977  
– “O membro de Marte” – mármore, madeira, ferro e tubos de néon, 140x50x50cm, 1991  
MARTINS CORREIA, Joaquim (1910-1999) – “Coluna totémica” [o título é nosso] – bronze policromado, M M M C, Golegã, sd  
– “Busto de casal engalanado” [o título é nosso] – bronze policromado, Golegã, M M M C, sd.  
JOÃO FRAGOSO (1913-2000) – “Seixos sobre a relva” – Lisboa, exposição, SNBA, 1965  
– “Sonho de um dia inumerável / Absorto no lúcido sonho” – pedra, ferro e seixos rolados, c. 1960  
– Totem das ilhas Berlengas” – assemblage de madeira e ferro, c. 1960.



– “Coluna de Trajano” – pedra, 40 m, 98-117 aD.  
CONSTANTIN BRANCUSI (1876-1957) – “Coluna sem fim / infinita” – aço e cobre, 29,35m, 1938  
NAUM GABO (1890-1977) – “Coluna” – acrílico, madeira, metal, 105,3x73,6x73,6cm, 1923/1937  
JOSÉ AURÉLIO (1938) – “Fruteira” – ferro e materiais diversos, 220x100x90cm, 1986-1995  
– “Gerador de intermitências” – Alumínio, aço e outros, 430x95cm, 1997  
CABRITA REIS (1956) – “Terra” – betão, área de serviço de pombal sentido, Lisboa – Porta, 1993  
FERNANDO CONDUTO (1936) – “Escultura” – aço corten e betão, Lisboa, Jardim da CGD, 1990  
– “Colunata em ferro metalizado a bronze” – Macau, Praça Ferreira do Amaral, 1993