

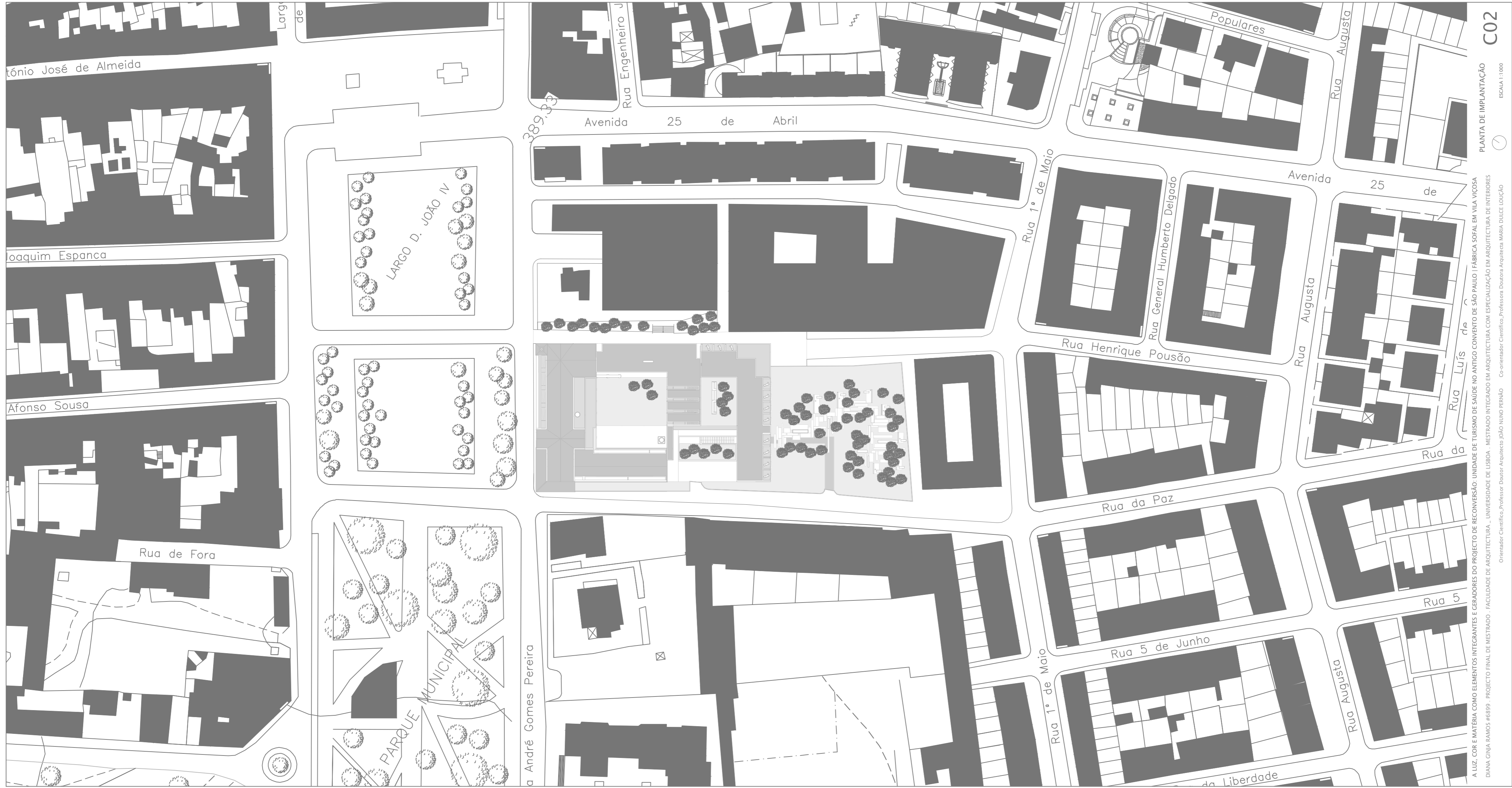
A LUZ, COR E MATÉRIA COMO ELEMENTOS INTEGRANTES E GERADORES DO PROJECTO DE RECONVERSAO: UNIDADE DE TURISMO DE SAUDE NO ANTIGO CONVENTO DE SAO PAULO | FABRICA SOFAL EM VILA VICIOSA
 DIANA GINJA RAMOS #6899 - PROJECTO FINAL DE MESTRADO - FACULDADE DE ARQUITECTURA - UNIVERSIDADE DE LISBOA - MESTRADO INTEGRADO EM ARQUITECTURA COM ESPECIALIZACAO EM ARQUITECTURA DE INTERIORES

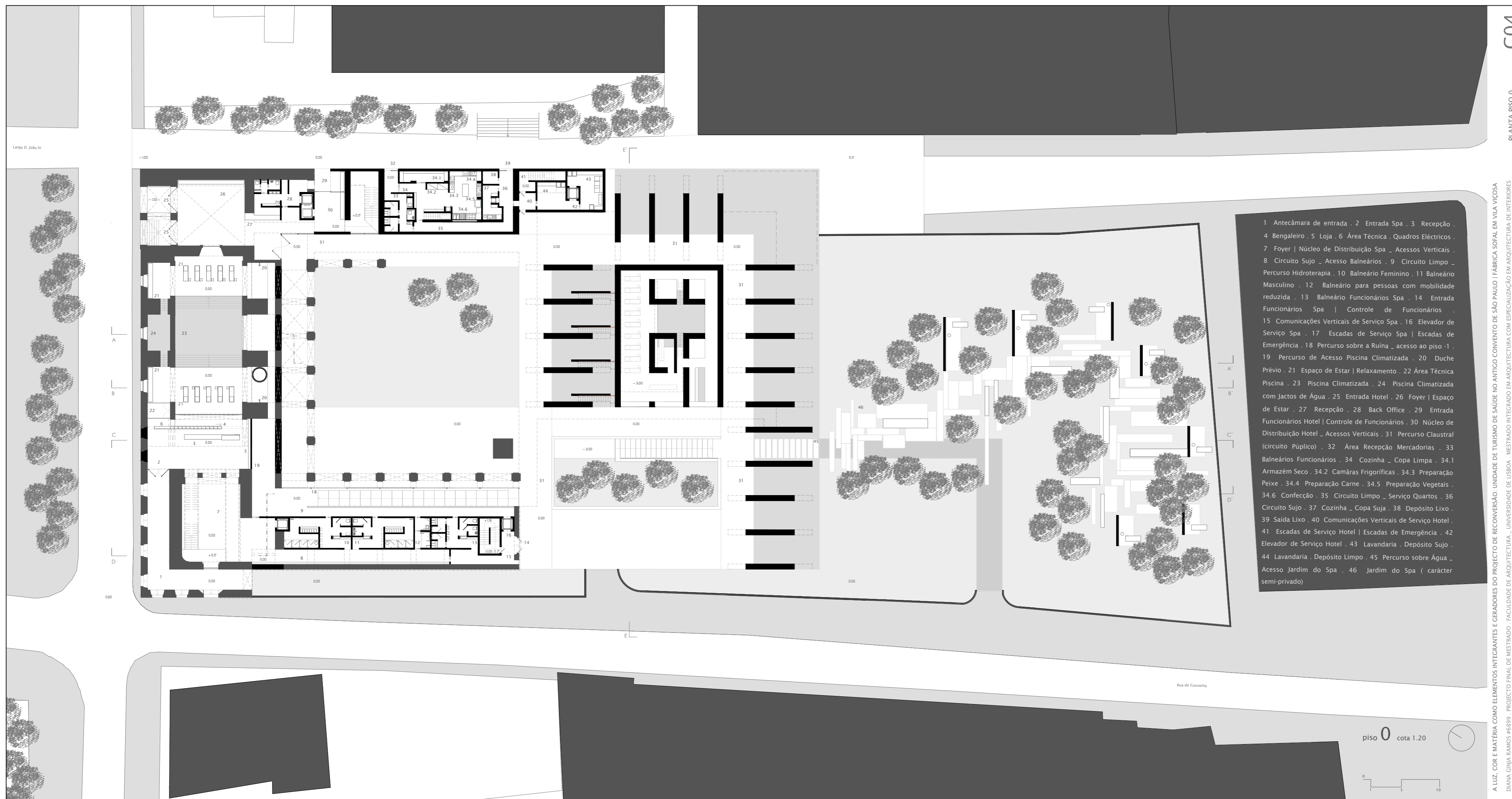
PLANTA DE LOCALIZACAO

ESCALA 1:2000

C01

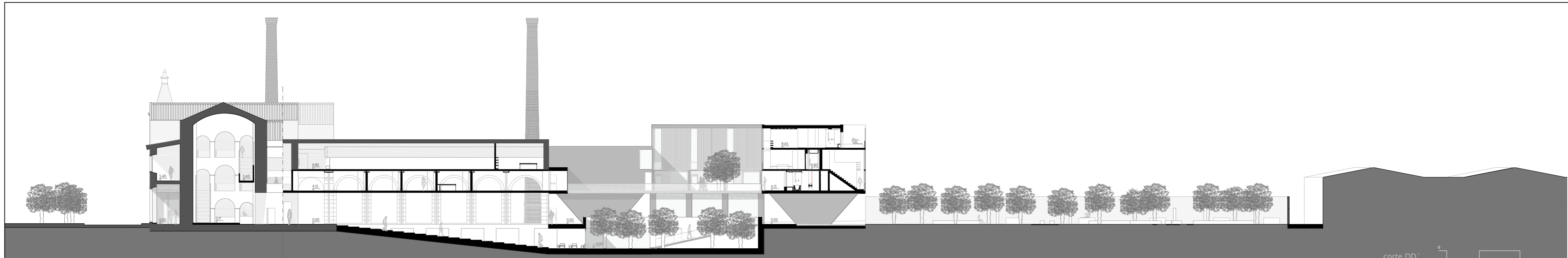
Orientador Científico: Professor Doutor Arquitecto JOAO NUÑO FERREIRO Co-orientador Científico: Professora Doutora Arquitecta MARIA DUCE LOUÇAO



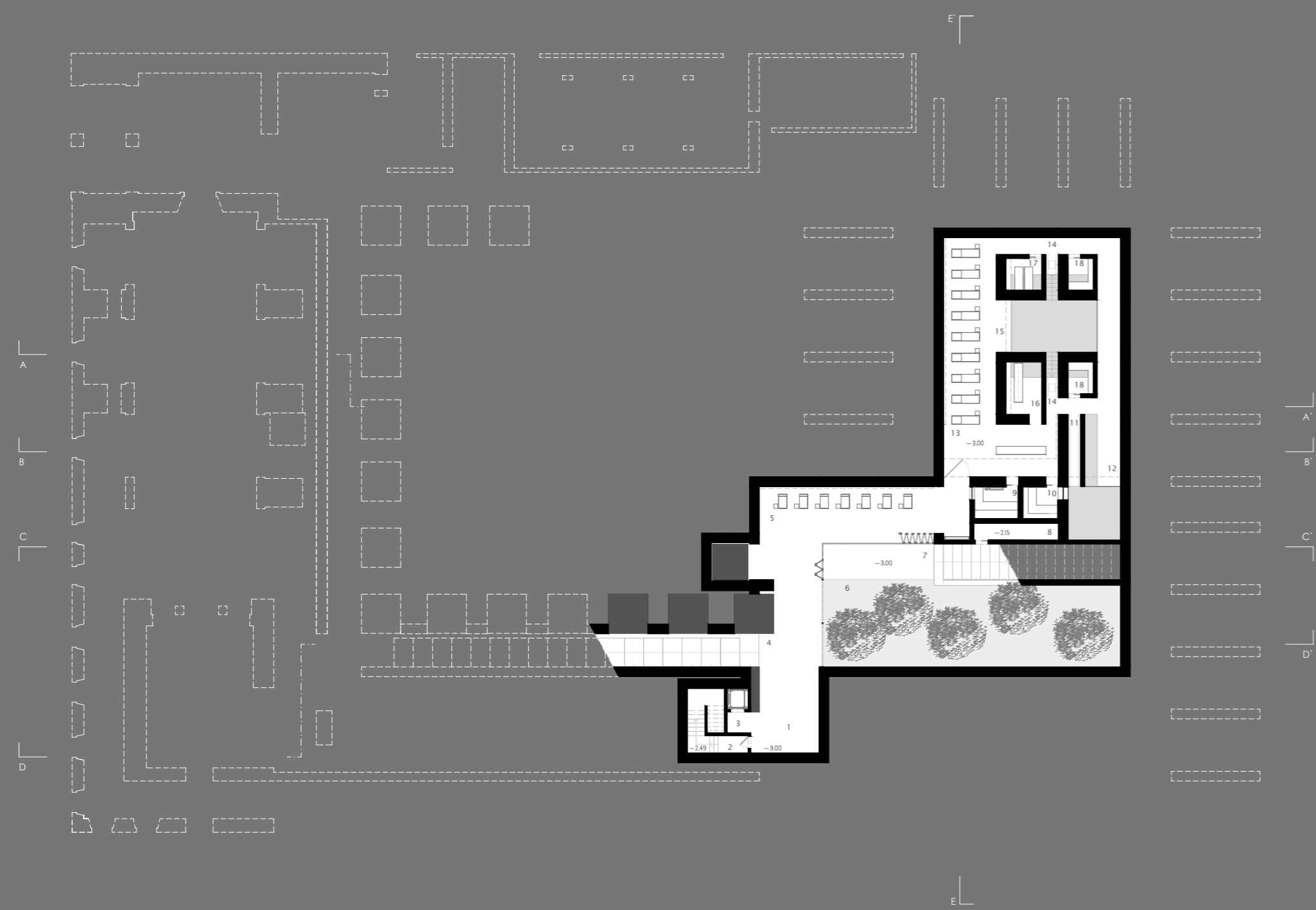


- 1 Antecâmara de entrada . 2 Entrada Spa . 3 Recepção .
- 4 Bengaleiro . 5 Loja . 6 Área Técnica . Quadros Eléctricos .
- 7 Foyer | Núcleo de Distribuição Spa . Acessos Verticais .
- 8 Circuito Sujo . Acesso Balneários . 9 Circuito Limpo .
- Percurso Hidroterapia . 10 Balneário Feminino . 11 Balneário Masculino . 12 Balneário para pessoas com mobilidade reduzida . 13 Balneário Funcionários Spa . 14 Entrada Funcionários Spa | Controle de Funcionários .
- 15 Comunicações Verticais de Serviço Spa . 16 Elevador de Serviço Spa . 17 Escadas de Serviço Spa | Escadas de Emergência . 18 Percurso sobre a Ruína . acesso ao piso -1 .
- 19 Percurso de Acesso Piscina Climatizada . 20 Duche Prévio . 21 Espaço de Estar | Relaxamento . 22 Área Técnica Piscina . 23 Piscina Climatizada . 24 Piscina Climatizada com Jactos de Água . 25 Entrada Hotel . 26 Foyer | Espaço de Estar . 27 Recepção . 28 Back Office . 29 Entrada Funcionários Hotel | Controle de Funcionários . 30 Núcleo de Distribuição Hotel . Acessos Verticais . 31 Percurso Claustal (circuito Púplico) . 32 Área Recepção Mercadorias . 33 Balneários Funcionários . 34 Cozinha . Copa Limpa . 34.1 Armazém Seco . 34.2 Camaras Frigoríficas . 34.3 Preparação Peixe . 34.4 Preparação Carne . 34.5 Preparação Vegetais . 34.6 Confeção . 35 Circuito Limpo . Serviço Quartos . 36 Circuito Sujo . 37 Cozinha . Copa Suja . 38 Depósito Lixo . 39 Saída Lixo . 40 Comunicações Verticais de Serviço Hotel . 41 Escadas de Serviço Hotel | Escadas de Emergência . 42 Elevador de Serviço Hotel . 43 Lavandaria . Depósito Sujo . 44 Lavandaria . Depósito Limpo . 45 Percurso sobre Água . Acesso Jardim do Spa . 46 Jardim do Spa (carácter semi-privado)

A LUZ, COR E MATÉRIA COMO ELEMENTOS INTEGRANTES E GERADORES DO PROJECTO DE RECONVERÇÃO: UNIDADE DE TURISMO DE SAÚDE NO ANTIGO CONVENTO DE SÃO PAULO | FÁBRICA SOFAL EM VILA VICOSA
 DIANA GINJA RAMOS #6899 - PROJECTO FINAL DE MESTRADO - FACULDADE DE ARQUITECTURA - UNIVERSIDADE DE LISBOA - MESTRADO INTEGRADO EM ARQUITECTURA COM ESPECIALIZAÇÃO EM ARQUITECTURA DE INTERIORES
 Orientador Científico: Professor Doutor Arquitecto JOÃO NUNO FERREIRO - Co-orientador Científico: Professora Doutora Arquitecta MARIA DULCE LOIÇÃO

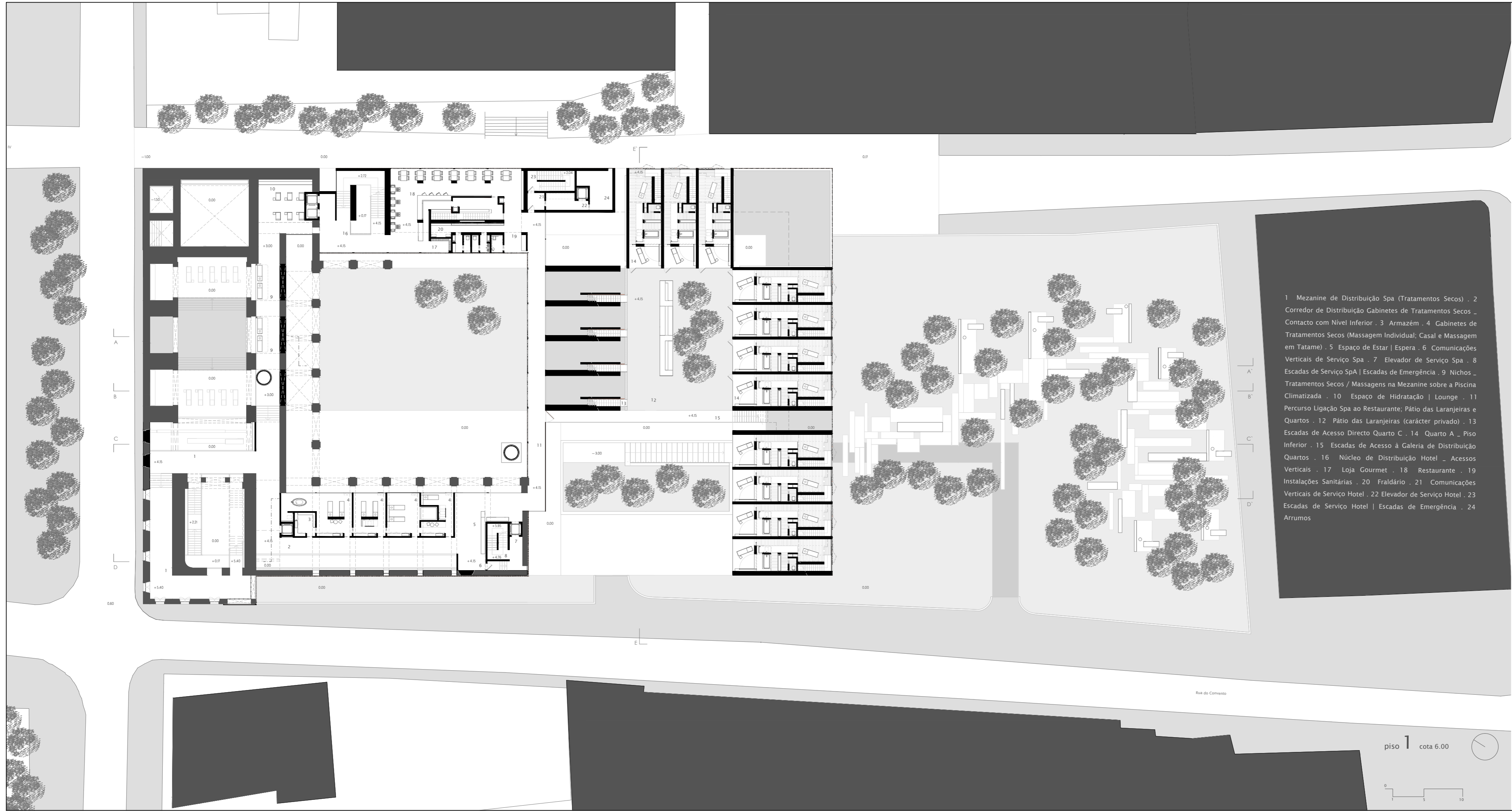


0 5 10
corte DD



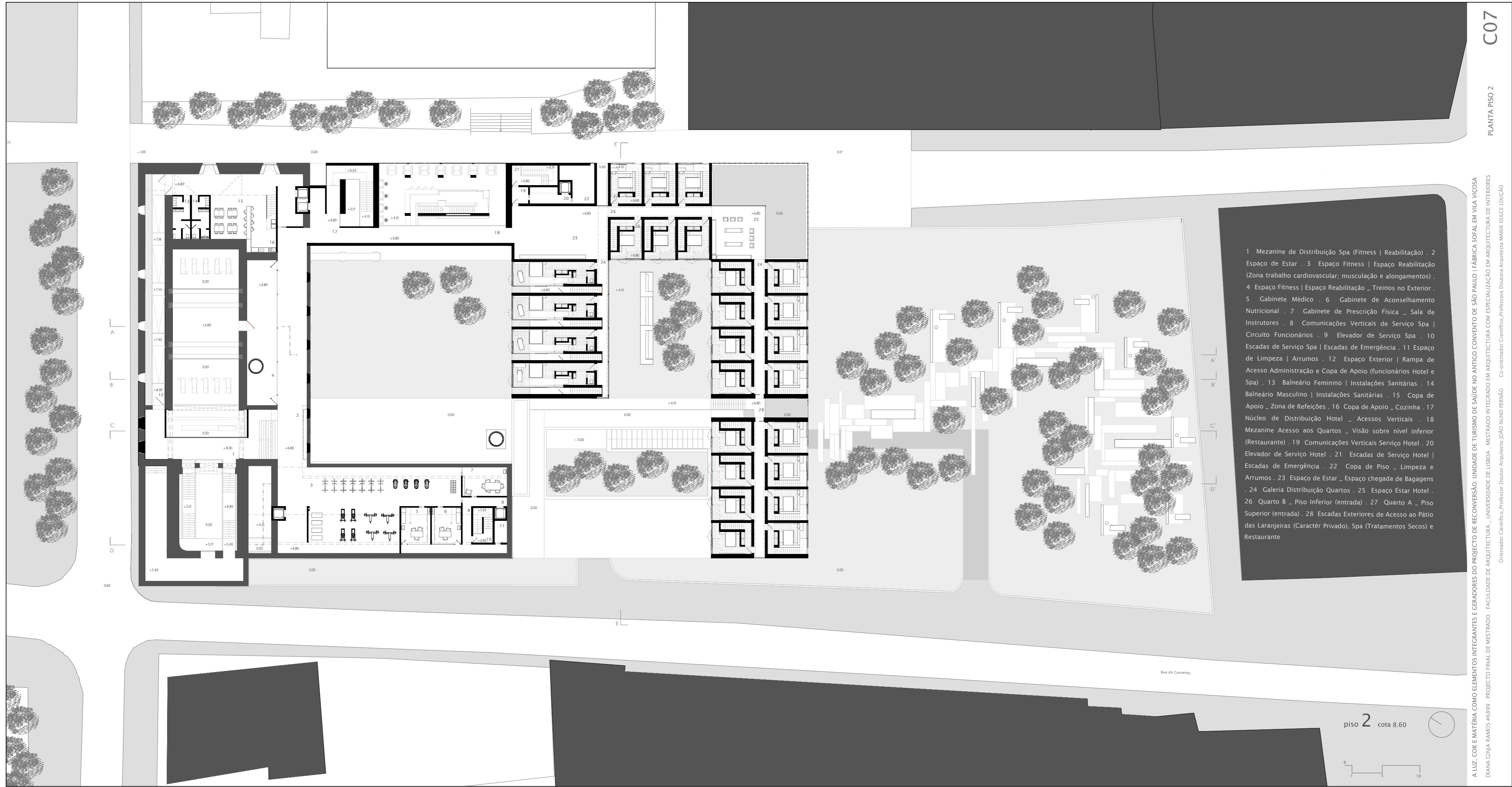
- 1 Comunicações Verticais de Serviço Spa | Escadas de Emergência . 2 Escadas de Serviço Spa . 3 Elevador de Serviço Spa . 4 Percurso sobre a ruína_Escadas de acesso piso 0 . 5 Espaço de Estar | Relaxamento_relação com o espaço exterior . 6 Espaço Exterior . 7 Escadas de Acesso ao Jardim do Spa | Tratamentos no exterior . 8 Área Técnica . 9 Sauna Seca . 10 Sauna a Vapor (Banho Turco)_ Hidroterapia, Cromoterapia e Aromoterapia . 11 Área de Resfriamento_Duches de Sensações e Duches Aromatizados_Hidroterapia e Aromoterapia . 12 Piscina Animada_Hidromassagem . 13 Espaço de Estar | Relaxamento_relação com espaço de hidroterapia . 14 Duche Prêvio . 15 Piscina _ tanque água fria . 16 Duche Vichy . 17 Gabinete Massagens Casal . 18 Espaço de Relaxamento | Meditação_Hidroterapia, Aromoterapia

0 5 10
piso -1 cota 1.20

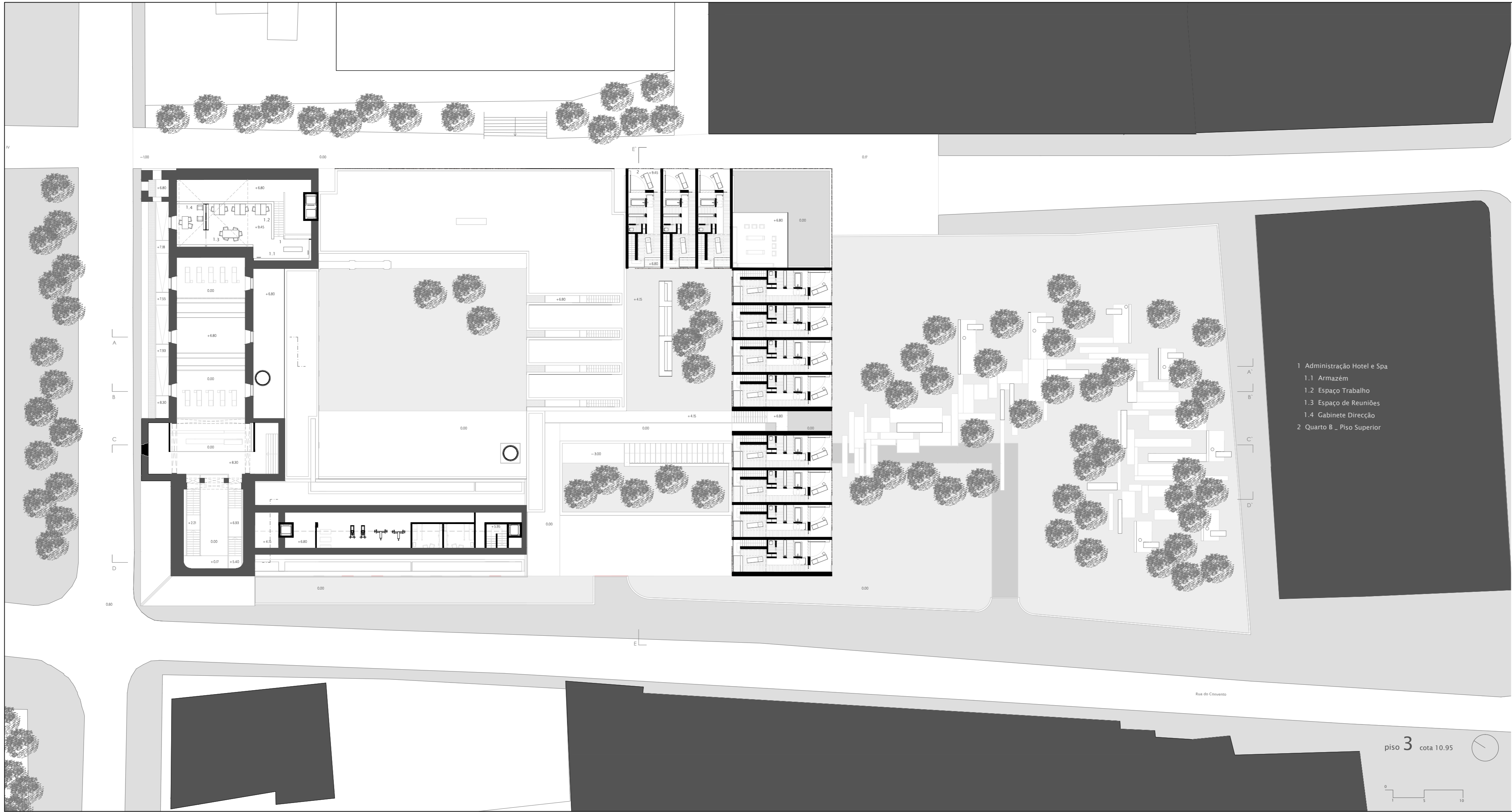


- 1 Mezanine de Distribuição Spa (Tratamentos Secos) . 2
- Corredor de Distribuição Gabinetes de Tratamentos Secos .
- Contacto com Nível Inferior . 3 Armazém . 4 Gabinetes de
- Tratamentos Secos (Massagem Individual; Casal e Massagem
- em Tatame) . 5 Espaço de Espera | Louche . 6 Comunicações
- Verticais de Serviço Spa . 7 Elevador de Serviço Spa . 8
- Escadas de Serviço Spa | Escadas de Emergência . 9 Nichos .
- Tratamentos Secos / Massagens na Mezanine sobre a Piscina
- Climatizada . 10 Espaço de Hidratação | Lounge . 11
- Percurso Ligação Spa ao Restaurante: Pátio das Laranjeiras e
- Quartos . 12 Pátio das Laranjeiras (carácter privado) . 13
- Escadas de Acesso Directo Quarto C . 14 Quarto A . Piso
- Inferior . 15 Escadas de Acesso à Galeria de Distribuição
- Quartos . 16 Núcleo de Distribuição Hotel . Acessos
- Verticais . 17 Loja Gourmet . 18 Restaurante . 19
- Instalações Sanitárias . 20 Faldário . 21 Comunicações
- Verticais de Serviço Hotel . 22 Elevador de Serviço Hotel . 23
- Escadas de Serviço Hotel | Escadas de Emergência . 24
- Arrumos

piso 1 cota 6.00

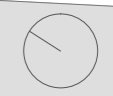


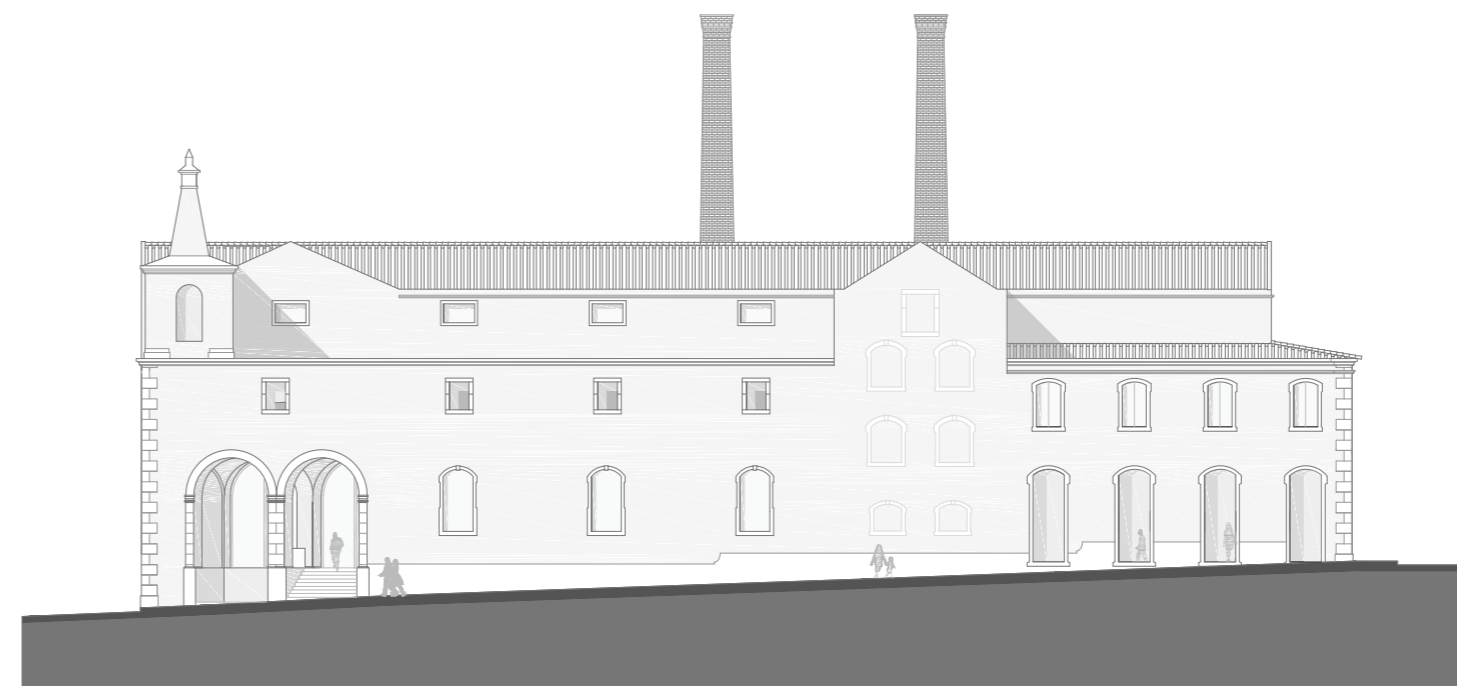
- 1 Mezanine de Distribuição Spa (Fitness | Reabilitação) . 2 Espaço de Estar . 3 Espaço Fitness | Espaço Reabilitação (Zona trabalho cardiovascular; musculação e alongamentos) . 4 Espaço Fitness | Espaço Reabilitação _ Treinos no Exterior . 5 Gabinete Médico . 6 Gabinete de Aconselhamento Nutricional . 7 Gabinete de Prescrição Física _ Sala de Instrutores . 8 Comunicações Verticais de Serviço Spa | Circuito Funcionários . 9 Elevador de Serviço Spa . 10 Escadas de Serviço Spa | Escadas de Emergência . 11 Espaço de Limpeza | Arrumos . 12 Espaço Exterior | Rampa de Acesso Administração e Copa de Apoio (funcionários Hotel e Spa) . 13 Balneário Feminino | Instalações Sanitárias . 14 Balneário Masculino | Instalações Sanitárias . 15 Copa de Apoio _ Zona de Refeições . 16 Copa de Apoio _ Cozinha . 17 Núcleo de Distribuição Hotel _ Acessos Verticais . 18 Mezanine Acesso aos Quartos _ Visão sobre nível inferior (Restaurante) . 19 Comunicações Verticais Serviço Hotel . 20 Elevador de Serviço Hotel . 21 Escadas de Serviço Hotel | Escadas de Emergência . 22 Copa de Piso _ Limpeza e Arrumos . 23 Espaço de Estar _ Espaço chegada de Bagagens . 24 Galeria Distribuição Quartos . 25 Espaço Estar Hotel . 26 Quarto B _ Piso Inferior (entrada) . 27 Quarto A _ Piso Superior (entrada) . 28 Escadas Exteriores de Acesso ao Pátio das Laranjeiras (Caractér Privado), Spa (Tratamentos Secos) e Restaurante



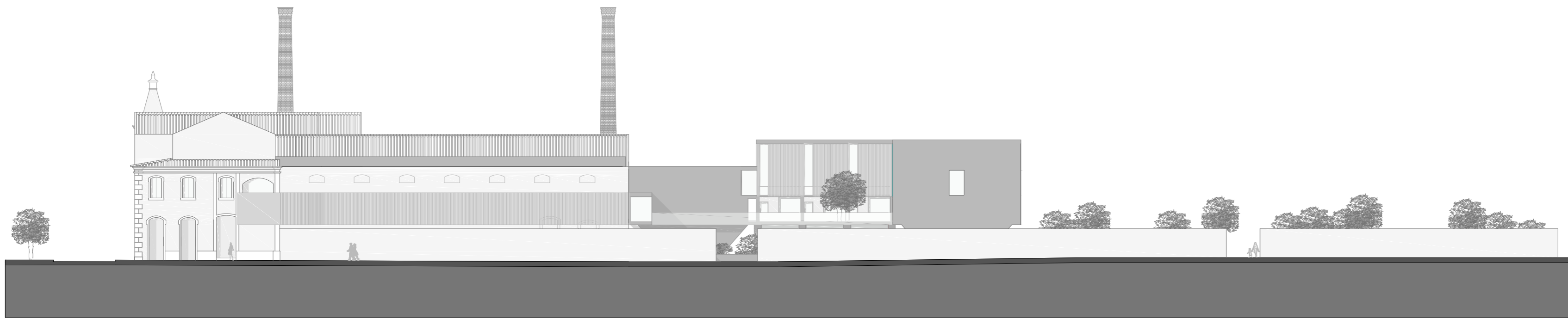
- 1 Administração Hotel e Spa
- 1.1 Armazém
- 1.2 Espaço Trabalho
- 1.3 Espaço de Reuniões
- 1.4 Gabinete Direcção
- 2 Quarto B - Piso Superior

piso 3 cota 10.95





alçado NOROESTE

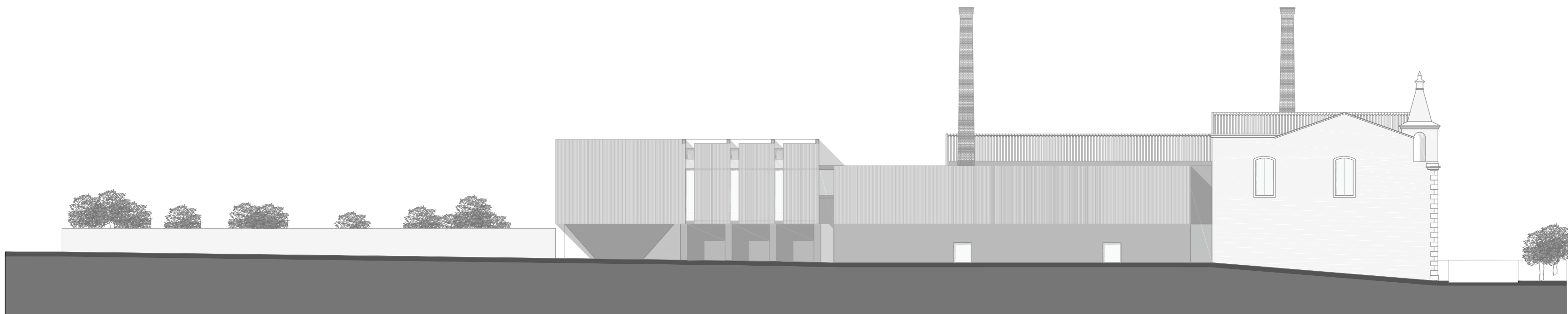


alçado SUDOESTE



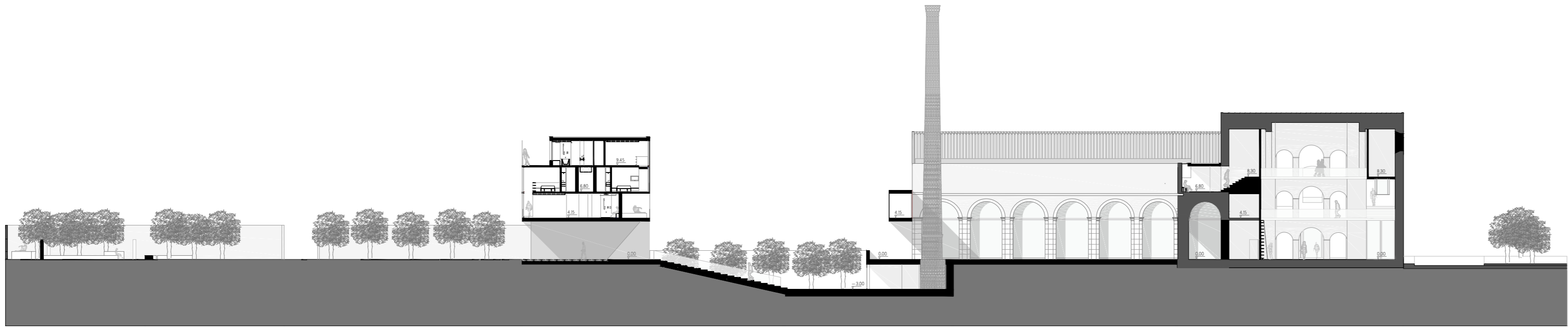


alçado SUDESTE

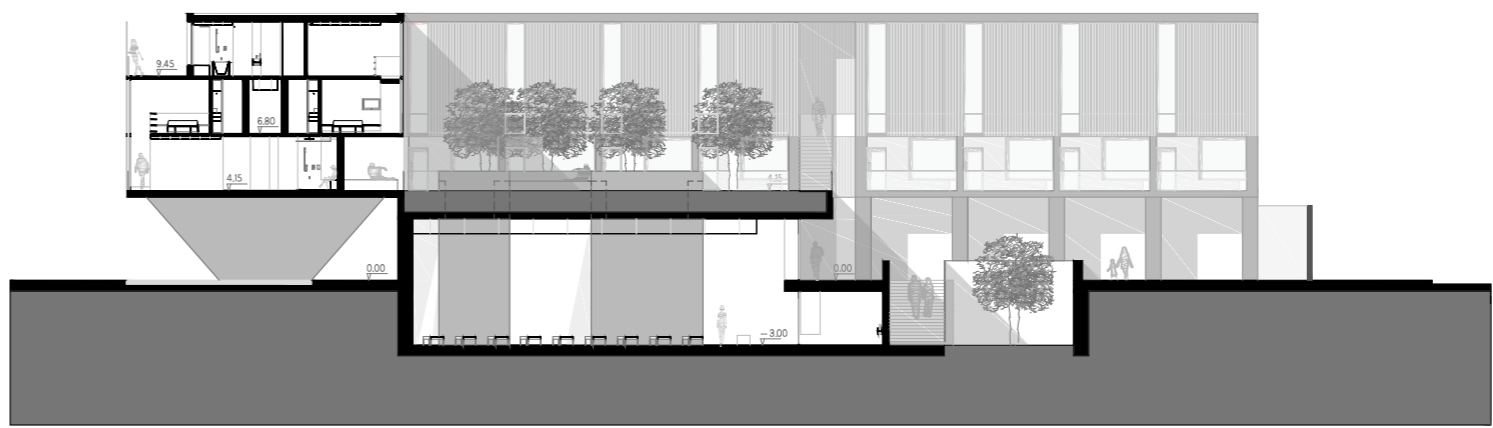
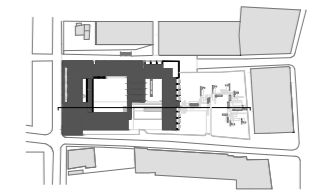


alçado NORDESTE

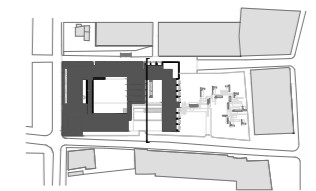


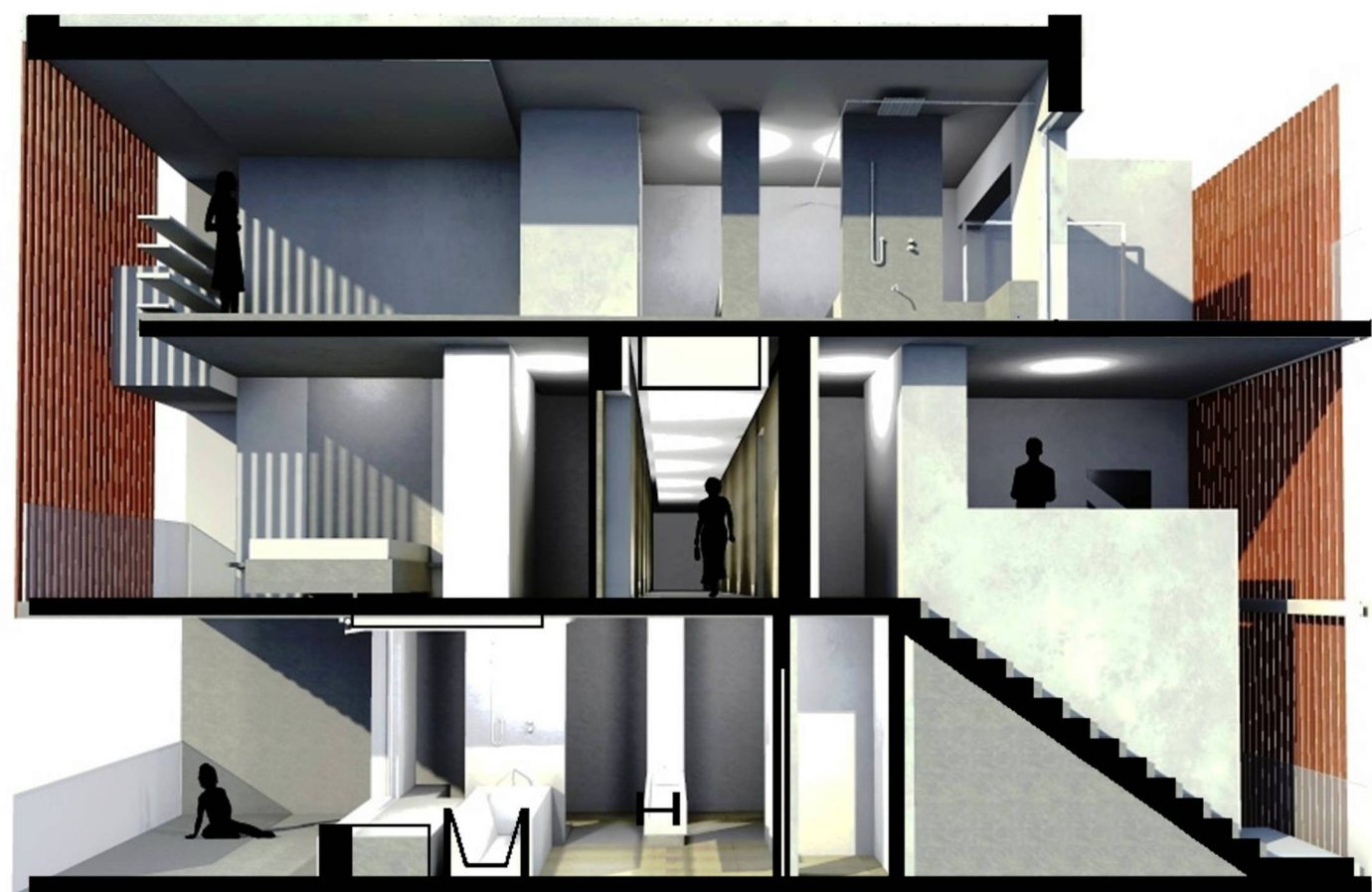
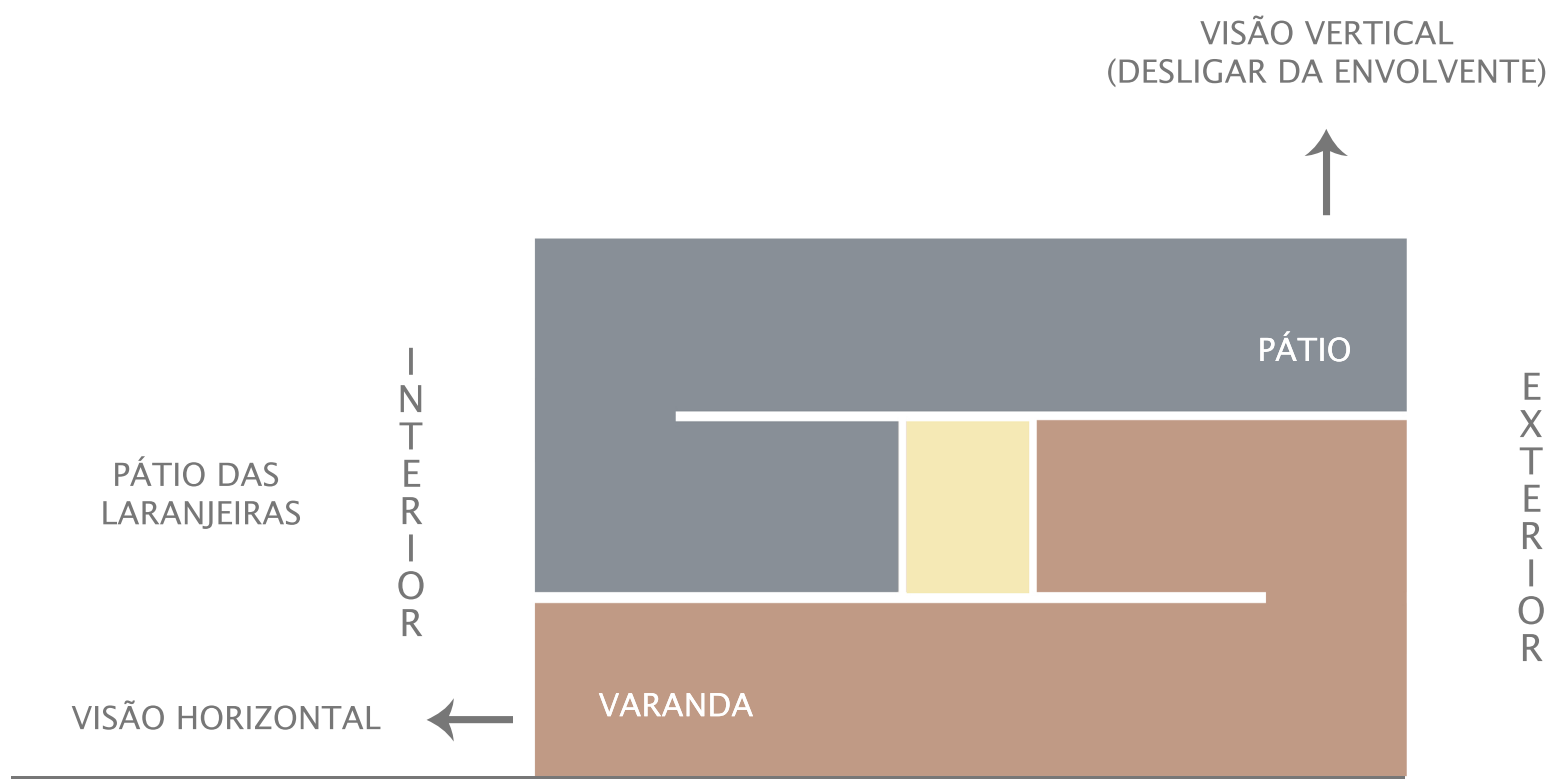


corte CC



corte EE





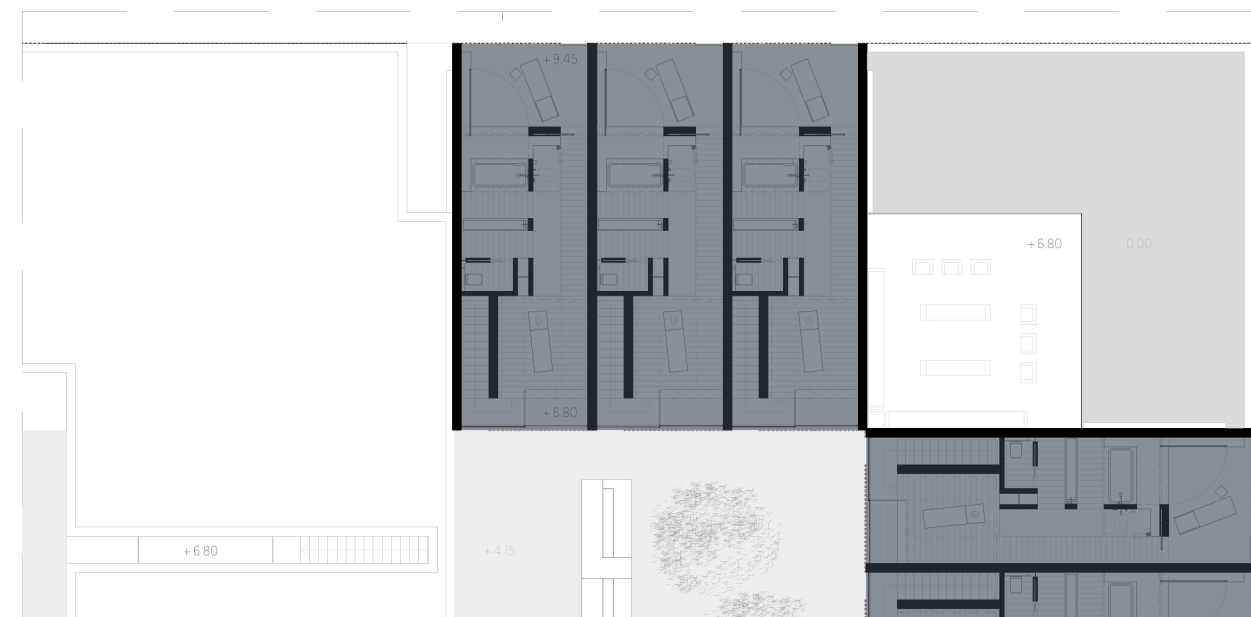
Corte Perspectico pelas tipologias A e B



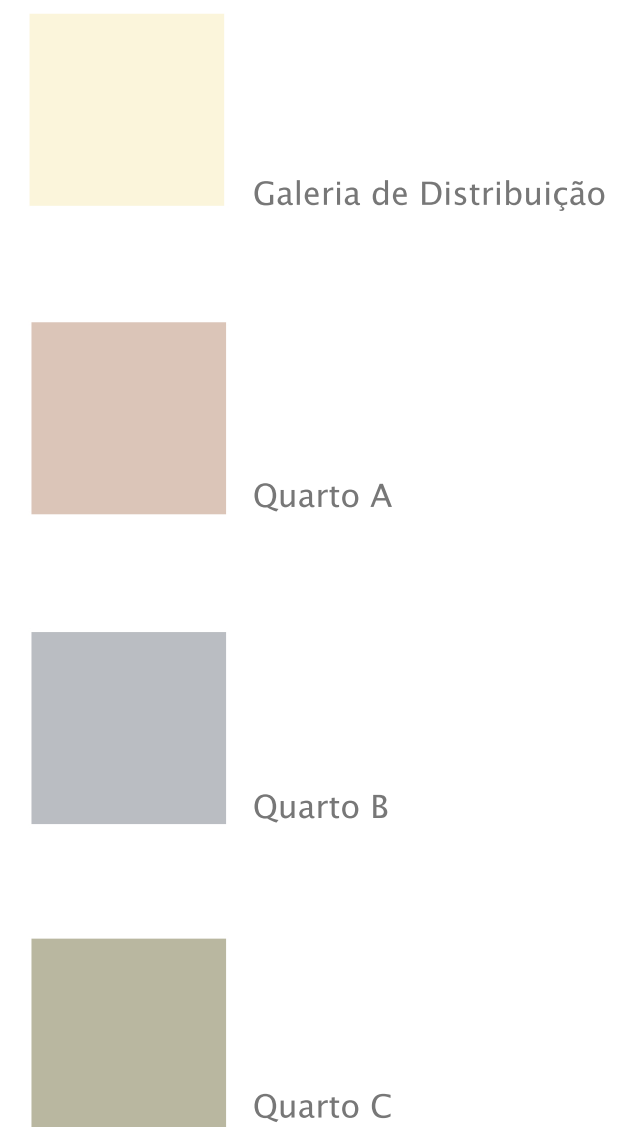
Piso 1 Cota: + 4.15

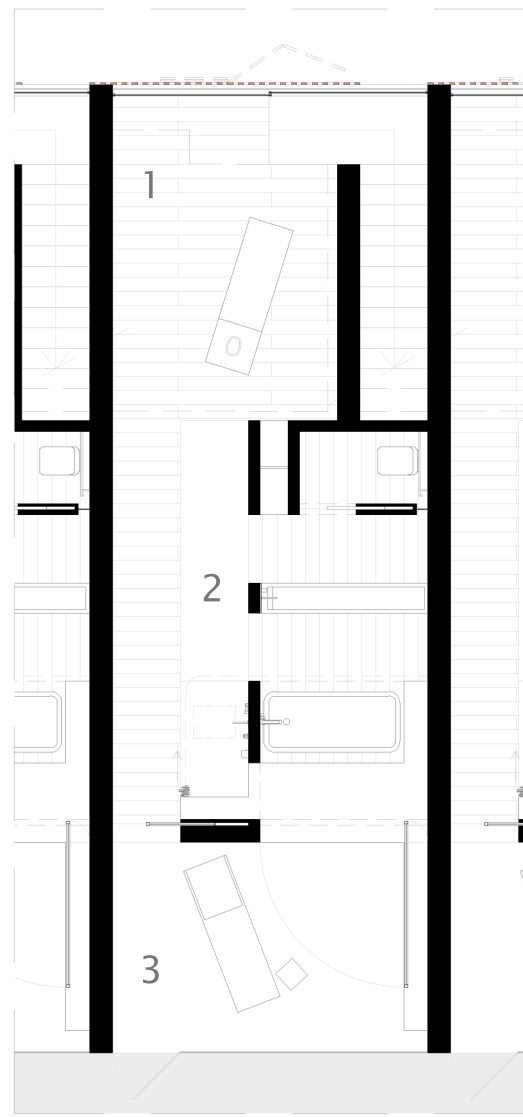


Piso 2 Cota: + 6.80



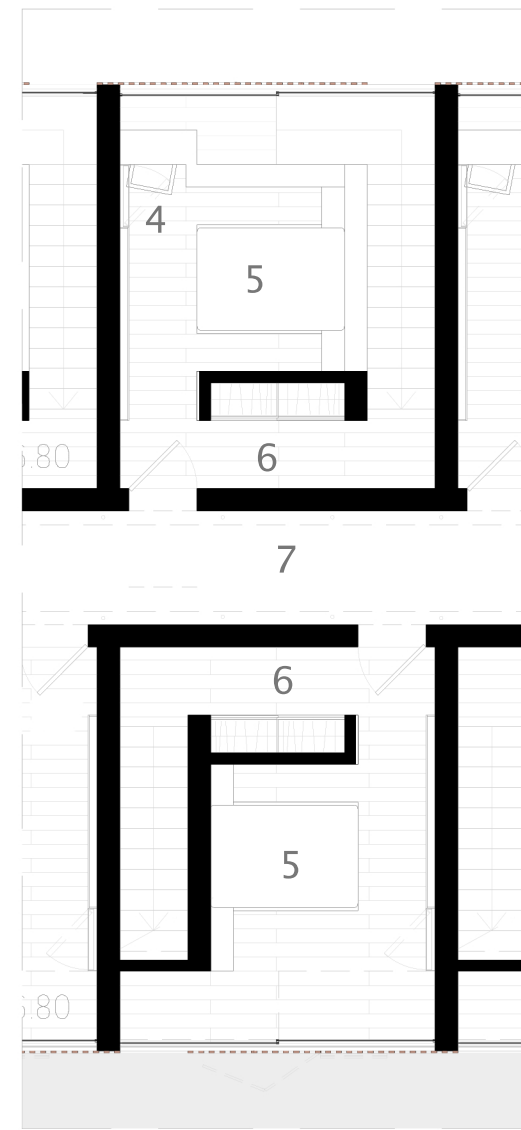
Piso 3 Cota: + 9.45





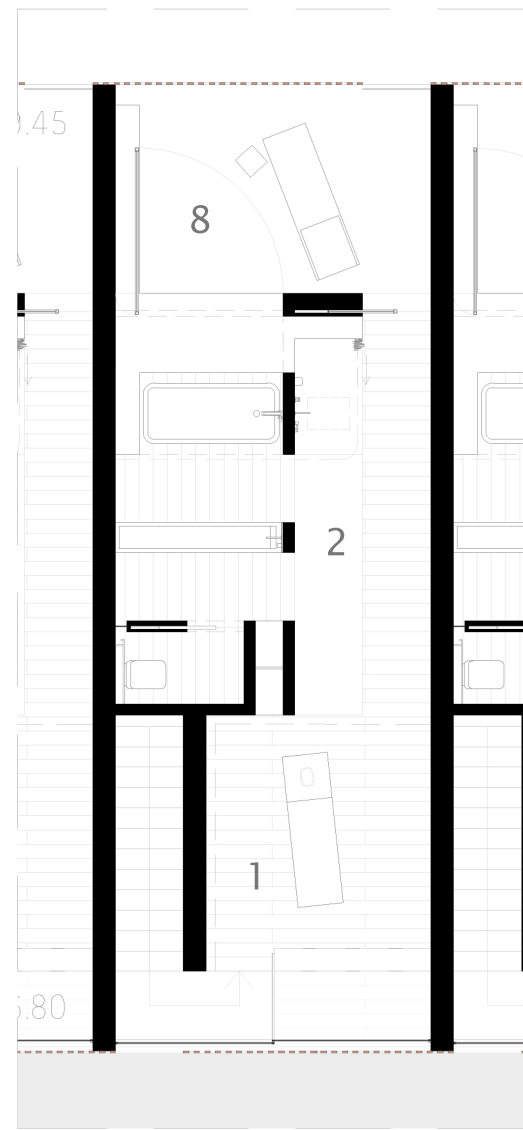
Quarto A
Piso Inferior Cota: + 4.15

- 1. Zona de relaxamento e massagens privadas
- 2. Plataforma de banho
- 3. Espaço exterior (varanda) com vista e acesso para o pátio das laranjeiras (pátio privado dos quartos)



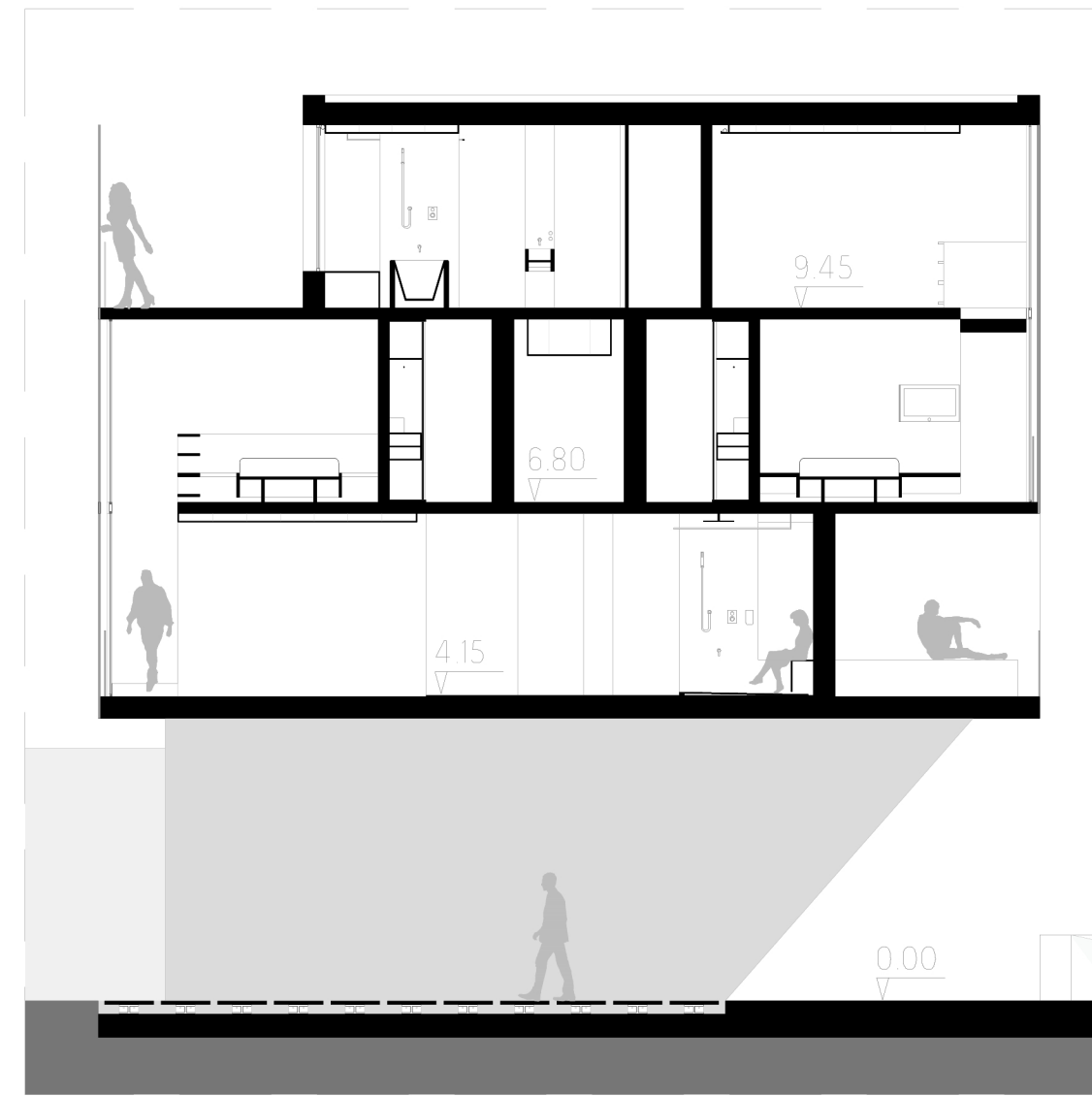
Quarto A
Piso superior Cota: + 6.80
Quarto B
Piso inferior Cota: + 6.80

- 4. Espaço de trabalho
- 5. Espaço de dormir
- 6. Arrumos
- 7. Galeria de distribuição para os quartos

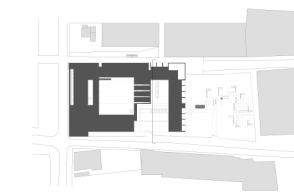


Quarto B
Piso superior Cota: + 9.45

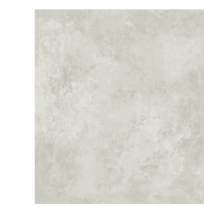
- 1. Zona de relaxamento e massagens privadas
- 2. Plataforma de banho
- 3. Espaço exterior (pátio)



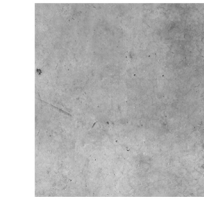
Corte transversal pelos quartos A e B



Escala 1:100



Betonilha Afagada



Reboco Branco

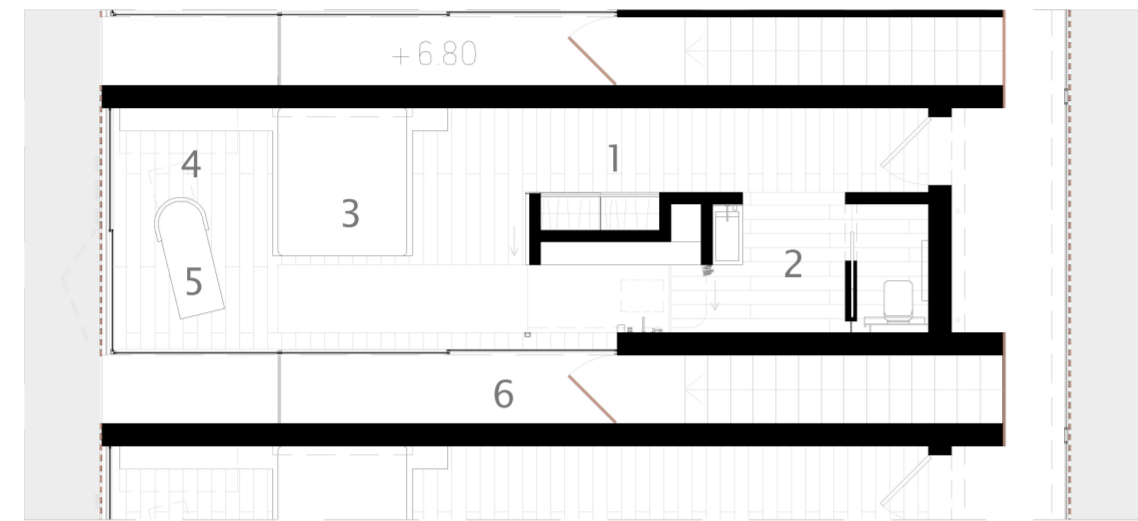


Carvalho Americano



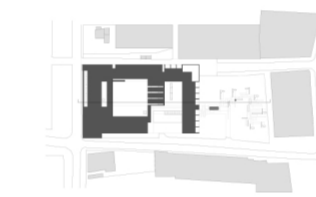
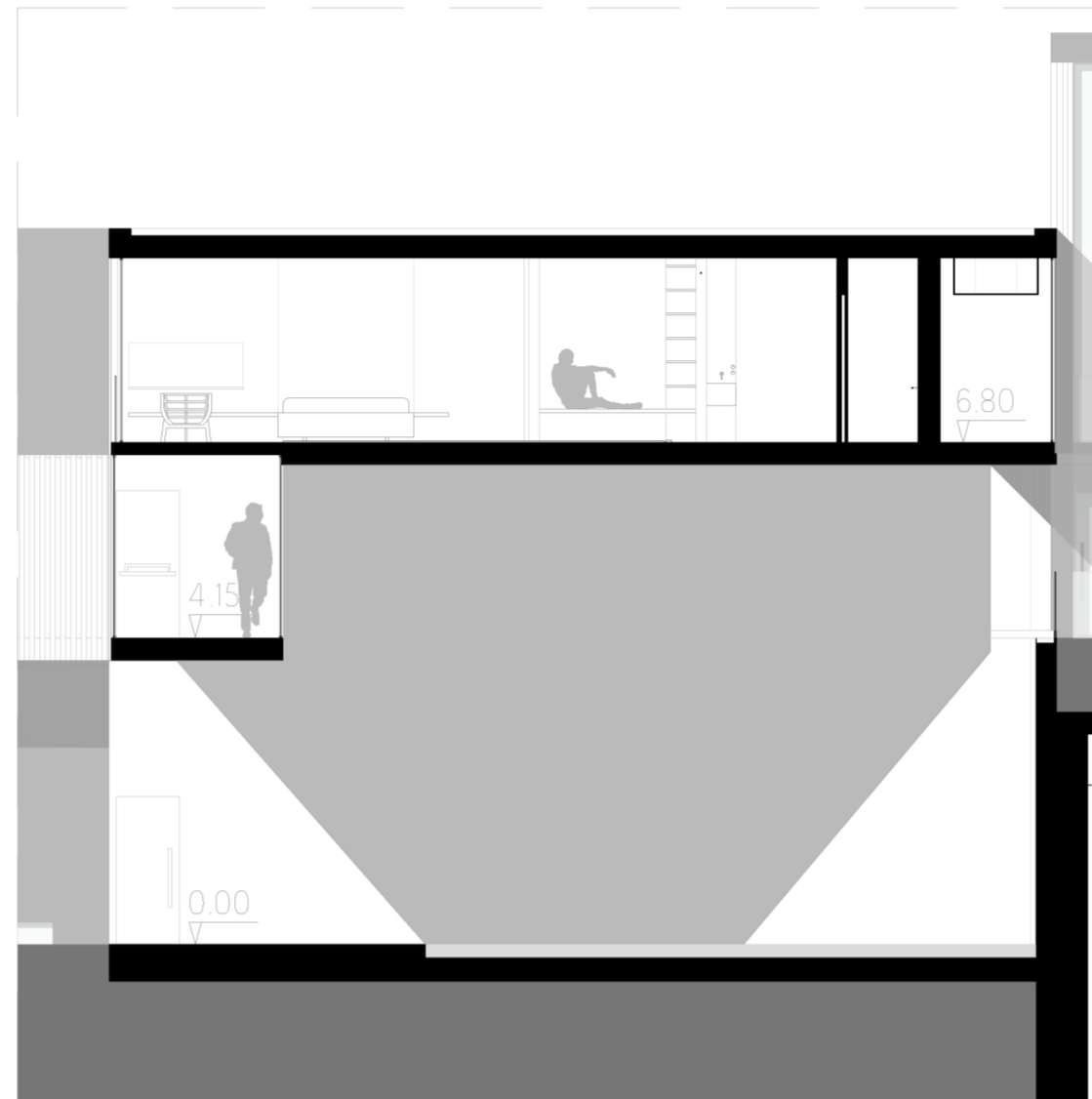
Aço Corten



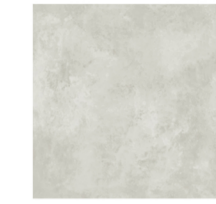


Quarto C
Cota: + 4.15

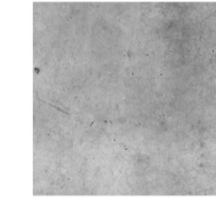
- 1. Arrumos
- 2. Espaço de Banho
- 3. Zona de Dormir
- 4. Espaço de Trabalho (Mesa rebatível)
- 5. Zona de Relaxamento
- 6. Acesso exterior ao Pátio das Laranjeiras



Corte transversal pelo Quarto C
Escala 1:100



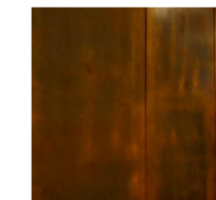
Betonilha Afagada



Reboco Branco



Carvalho Americano



Aço Corten

