

UNIVERSIDADE DE LISBOA
FACULDADE DE BELAS-ARTES



MODELO DE HABITAÇÃO TURÍSTICA
Torre de Palma Wine Hotel
ANEXOS

Francisca Cipreste Moreira da Fonseca

Dissertação

Mestrado em Design de Equipamento

Especialização em Design de Produto

Trabalho de Projeto orientado pelo Prof. Doutor Paulo Parra e
coorientada pelo Prof. Doutor João Mendes Ribeiro

2018

Índice

1. Questionário à direção do hotel sobre o perfil dos hóspedes	4
2. Informação Técnica Geral – Portilame	7
3. Imagens Torre de Palma Wine Hotel	15
4. Planta de Implantação	29
5. Cortes (estudo).....	30

1. Questionário à direção do hotel sobre o perfil dos hóspedes

As respostas têm preenchimento amarelo.

Questionário:

1 - Perfil dos Hóspedes do Torre de Palma Wine Hotel 1 - Faixa etária: (escolher apenas a opção mais habitual)

18-25 25-45 45-65 >65

Comentários: _____

2 - Ocupação: (escolher as três mais habituais)

Sozinho/a

Casal

Casal com crianças

Famílias (reservam mais que um quarto)

2 quartos

3 quartos

> 3 quartos

Grupo de amigos

Grupos (agências de viagens)

Festividades (casamentos, batizados, aniversários)

Outro: _____

3 - Número de noites: (escolher duas opções)

1 noite

2a4noites

>4

Mais de uma semana

4 - Três espaços comuns mais utilizados na primavera/verão:

1. Piscina Exterior 2. Bar 3. Lounge

5 - Três espaços comuns mais utilizados no outono/inverno:

1. **Piscina Interior** 2. **Áreas comuns** 3. **Restaurante**

6 - Atividades de lazer que mais utilizam na primavera/verão:

1. **Passeios a Cavalo** 2. **Tratamentos de Spa** 3. **Provas de Vinho**

7 - Atividades de lazer que mais utilizam no outono/inverno:

1. **Provas de Vinho** 2. **Tratamentos de Spa** 3. **Workshop gastronómico**

8 - Quantificar utilização do restaurante pelos hóspedes: (de 0 a 10) 8

9 - Quantificar utilização do restaurante clientes externos: (de 0 a 10) 5

10 – Nacionalidades mais frequentes (por ordem decrescente)

1. **Portugal** 2. **Estados Unidos da América** 3. **Reino Unido** 4. **Brasil**

11 - Áreas exteriores mais utilizadas e qual a atividade desenvolvida:

1. Área: **Picadeiro** Atividade: **Aulas de Volteio** 2. Área: **Horta Biológica** Atividade: **Workshop agricultura** 3. Área: **Outdoor** Atividade: **Passeios de Bicicleta**

12 - Os três quartos mais procurados, por ordem de preferência:

1o. **Quarto "Terra"** 2o. **Master Suite** 3o. **Quarto "Baltasar"**

13 - Número anual de clientes com mobilidade reduzida: (cadeiras de rodas, etc.) 10

14 - Quantificar as visitas às ruínas romanas (de 0 a 10): 7

15 - Quantificar a prática de equitação (de 0 a 10): 5

16 - Quantificar a participação das provas de vinhos (de 0 a 10): 7

17 - Quantificar a observação astronómica (de 0 a 10): 8

18 - Quantificar a utilização do spa (de 0 a 10): 8

19 - Quantificar a utilização da piscina (de 0 a 10): 10

20 - Três pontos mais valorizados pelos hóspedes em relação à estadia, por ordem decrescente:

1o. **Acolhimento** 2o. **Decoração** 3o. **Ambiente**

21 – Tendo em conta as necessidades atuais, qual o número ideal de quartos a adicionar: 5

22 – A proposta das casas de madeira na zona de bosque cria uma opção nova aos hóspedes do hotel.

22.1 - Considera esta uma opção viável a acrescentar ao conceito do Torre de Palma Wine Hotel?

Sim, é uma mais valia em termos de diversidade de tipologia de quartos, para fazer face à procura em época alta e a grupos com número elevado de pessoas (mais de 50 pessoas).

22.2 - Acredita que esta proposta pode alargar a tipologia de clientes, por diversificação da oferta da opção dos alojamentos?

O hotel já recebe uma alargada tipologia de clientes, pelo que a proposta das casas de madeira vai servir para fomentar o aumento do número de hóspedes.

2. Informação Técnica Geral – Portilame



INFORMAÇÃO TÉCNICA GERAL

PORTUGUÊS

ESTRUTURA E ISOLAMENTO TÉRMICO

Paredes exteriores, painéis de piso e painéis de cobertura estruturais modelares compostos por estrutura de madeira dimensionada, isolamento térmico e acústico, barreira para vapor e osb em uma ou nas duas faces.

REVESTIMENTOS E ACABAMENTOS

Podem ser aplicados os mais diversos tipos de revestimentos ou acabamentos tanto no exterior como no interior.

EXTERIOR

Madeira termotratada, sistema EPS (capôto), placas de Viroc, Cortiça, painéis fenólicos, painéis de alucobond, etc...

INTERIOR

Painéis em melamina ou lacados, gesso cartonado, painéis de contraplacado, materiais cerâmicos, vidro, etc...

CAIXILHARIA E CARPINTARIA

Qualquer marca ou sistema é possível aplicar, dependendo dos revestimentos a aplicar e as necessidades do cliente.

CAIXILHARIA

Alumínio, Madeira ou PVC com ruptura térmica à câmara e vidro duplo com ou sem gás argon.

CARPINTARIA

Mobiliário fixo dos quartos em melamina, contraplacado ou lacado equipado com todos os acessórios necessários à sua utilização.

Móveis de cozinha fixos em melamina, contraplacado ou lacado equipado com todos os acessórios necessários à sua utilização com ou sem tampo.

INFRAESTRUTURAS E EQUIPAMENTOS

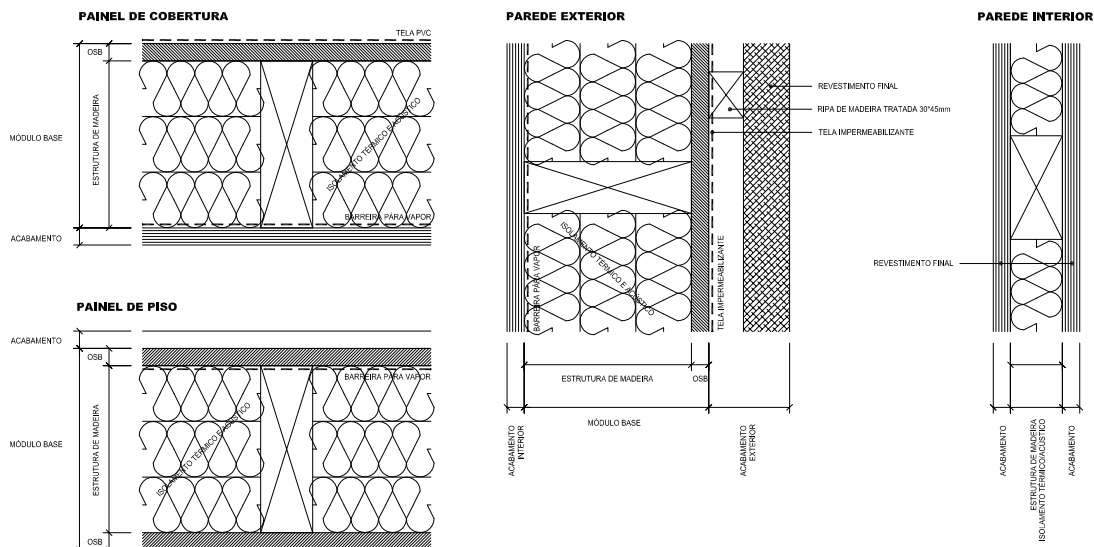
As infraestruturas, redes de drenagem e abastecimento, são adaptadas às necessidades do cliente.

INFRAESTRUTURAS

Execução da pré-instalação e/ou instalação de todas as redes pretendidas.

EQUIPAMENTOS

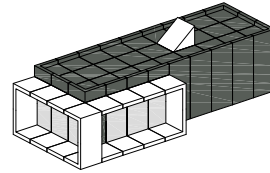
Colocação dos equipamentos sanitários de qualquer marca ou série.



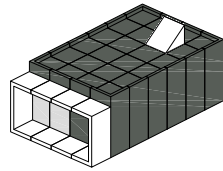


MODELOS

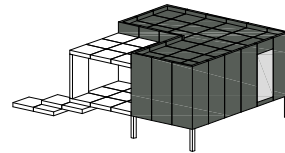
T1



1A

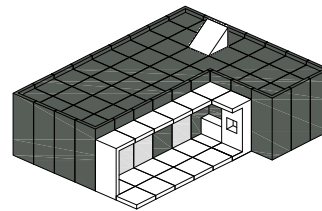


1B

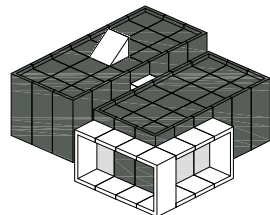


1C

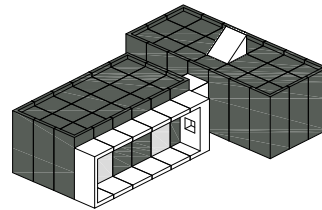
T2



2A



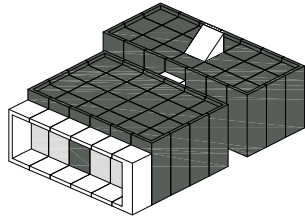
2B



2C

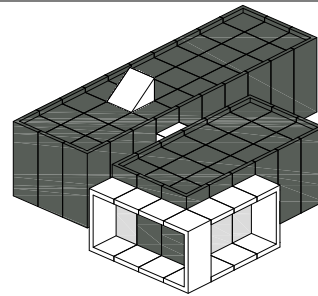


MODELOS

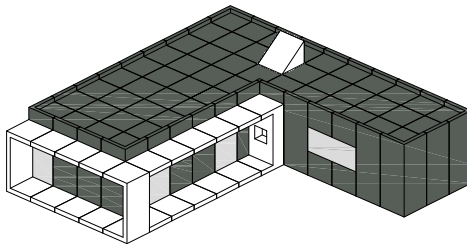


2D

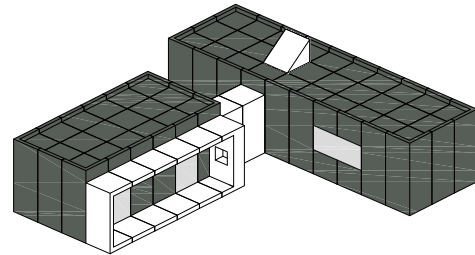
T3



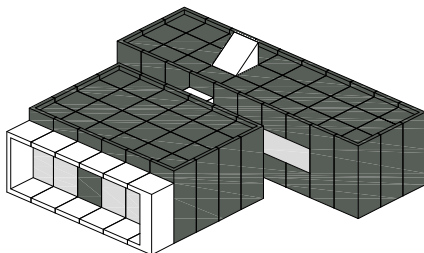
3A



3B



3C



3D

(...)



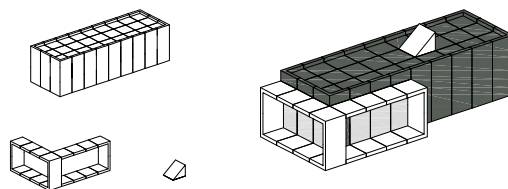
PORTILAME
wood power

postal Zona Industrial de Nêva, FASE 2
4935-232 Nêva
Viana do Castelo
PORTUGAL
tel +351 258 332 812
fax +351 258 332 813
e-mail comercial@portilame.com
web www.portilame.com

T1 1A

COMPOSIÇÃO

Módulo base MB9
Apendices AP3
AP8

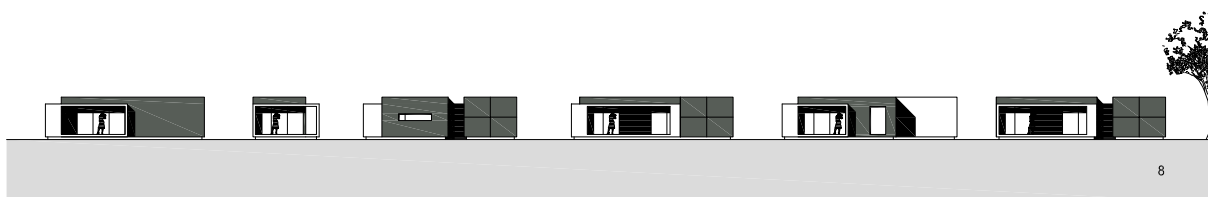
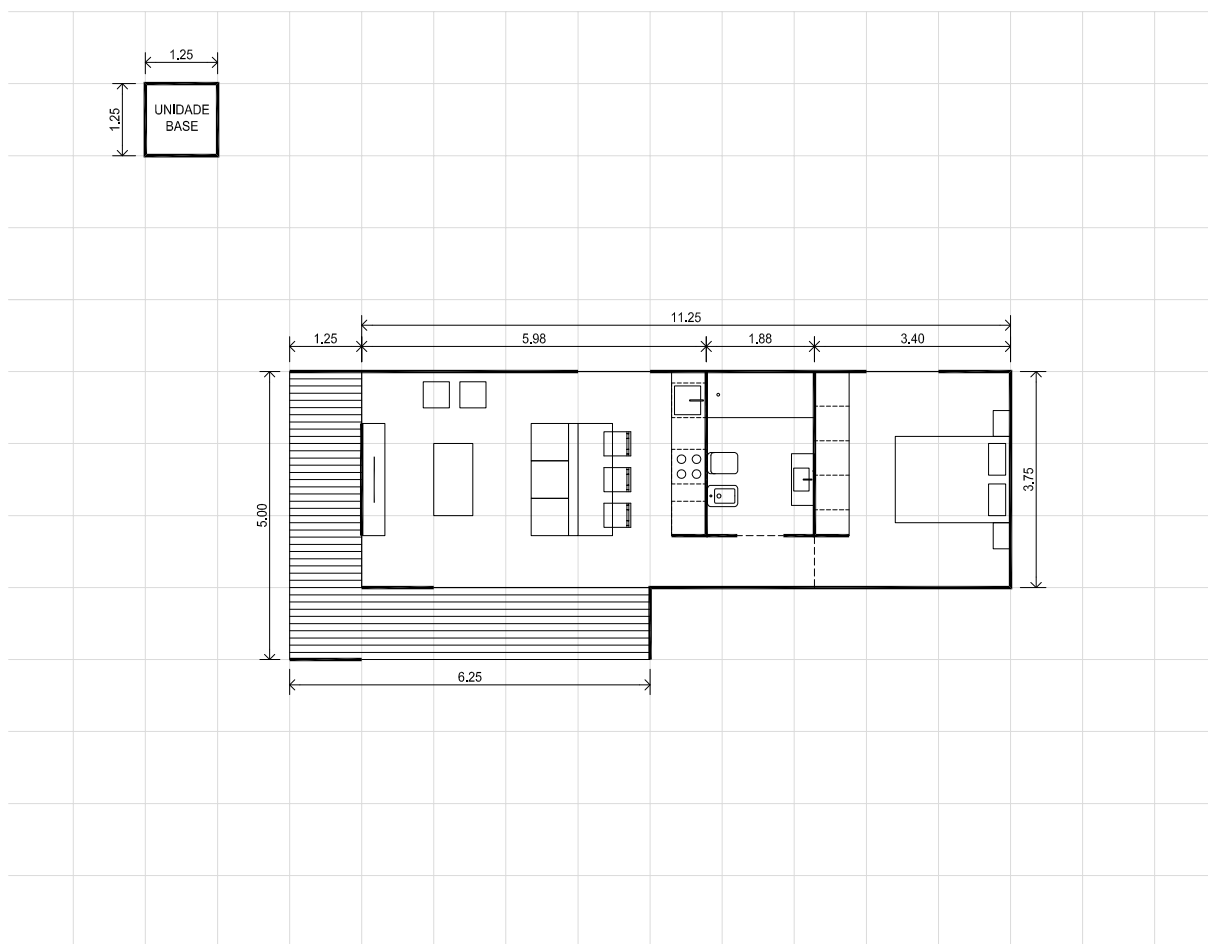


PORTUGUÊS

As casas modelares WOODENQUARK têm como característica principal a possibilidade de se ajustarem ao programa pretendido pelo cliente, tanto ao nível funcional como ao nível formal.

As possibilidades de configuração são praticamente ilimitadas permitindo a sua construção nos mais diversos tipos de topografia: da mais plana à mais acentuada.

Este sistema permite também a conjugação entre as diferentes tipologias de MÓDULOS BASE com as diferentes tipologias de APÊNDICES disponíveis ou outras.





PORTILAME
wood power

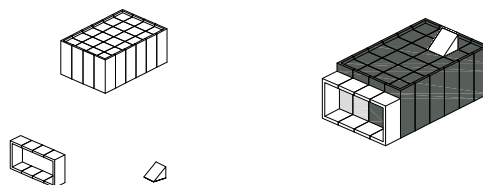
postal Zona Industrial de Nêva, FASE 2
4935-232 Nêva
Viana do Castelo
PORTUGAL
tel +351 258 332 812
fax +351 258 332 813
e-mail comercial@portilame.com
web www.portilame.com

T1 1B

COMPOSIÇÃO

38 m²

Módulo base MB12
Apendices AP5 AP8

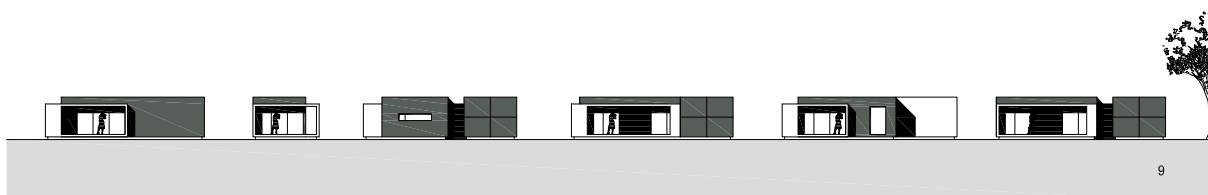
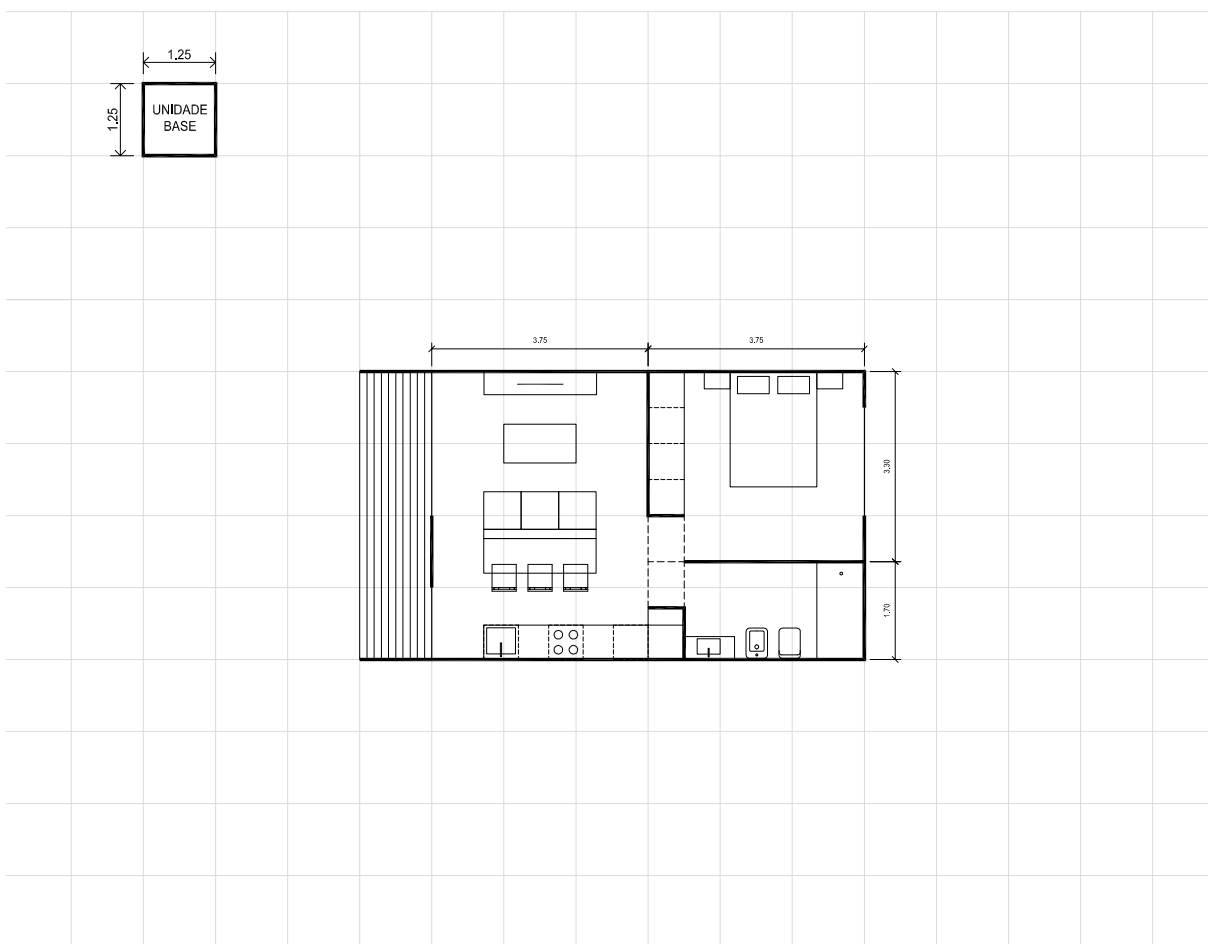


PORTUGUÊS

As casas modelares WOODENQUARK têm como característica principal a possibilidade de se ajustarem ao programa pretendido pelo cliente, tanto ao nível funcional como ao nível formal.

As possibilidades de configuração são praticamente ilimitadas permitindo a sua construção nos mais diversos tipos de topografia: da mais plana à mais acentuada.

Este sistema permite também a conjugação entre as diferentes tipologias de MÓDULOS BASE com as diferentes tipologias de APENDICES disponíveis ou outras.





PORTILAME
wood power

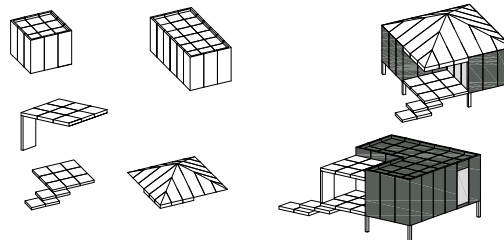
postal Zona Industrial de Nelva, FASE 2
4935-232 Nelva
Viana do Castelo
PORTUGAL
tel +351 258 332 812
fax +351 258 332 813
e-mail comercial@portilame.com
web www.portilame.com

T1 1C

COMPOSIÇÃO

Módulo base MB3
MB6
MB7
MB8
MB9
MB10
MB11

Apendices AP7
AP10
AP11

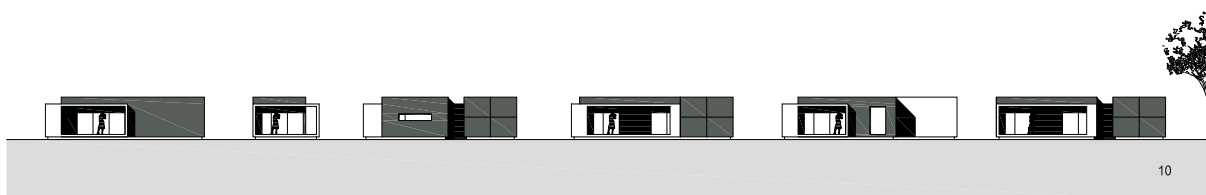
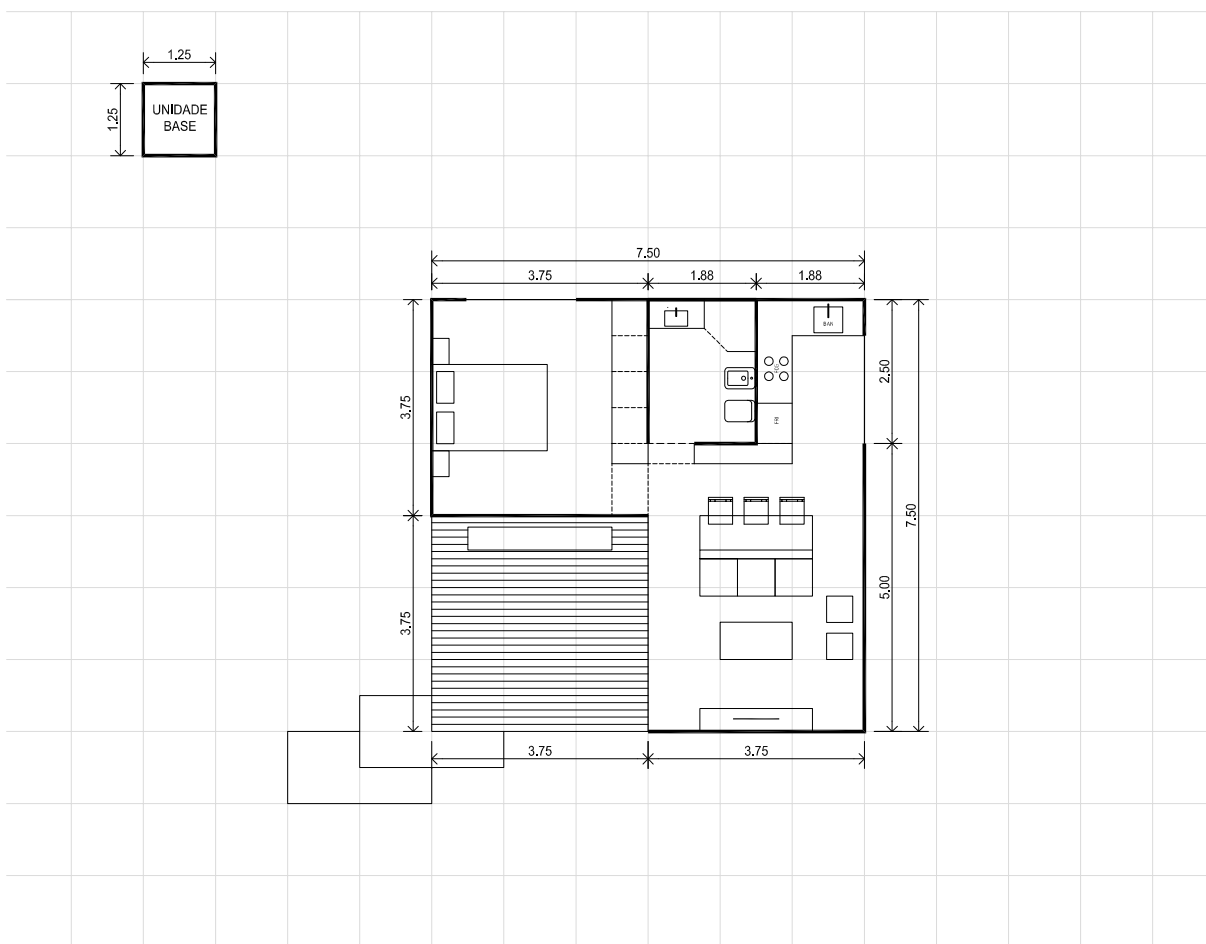


PORTUGUÊS

As casas modelares WOODENQUARK têm como característica principal a possibilidade de se ajustarem ao programa pretendido pelo cliente, tanto ao nível funcional como ao nível formal.

As possibilidades de configuração são praticamente ilimitadas permitindo a sua construção nos mais diversos tipos de topografia: da mais plana à mais acentuada.

Este sistema permite também a conjugação entre as diferentes tipologias de MÓDULOS BASE com as diferentes tipologias de APÊNDICES disponíveis ou outras.

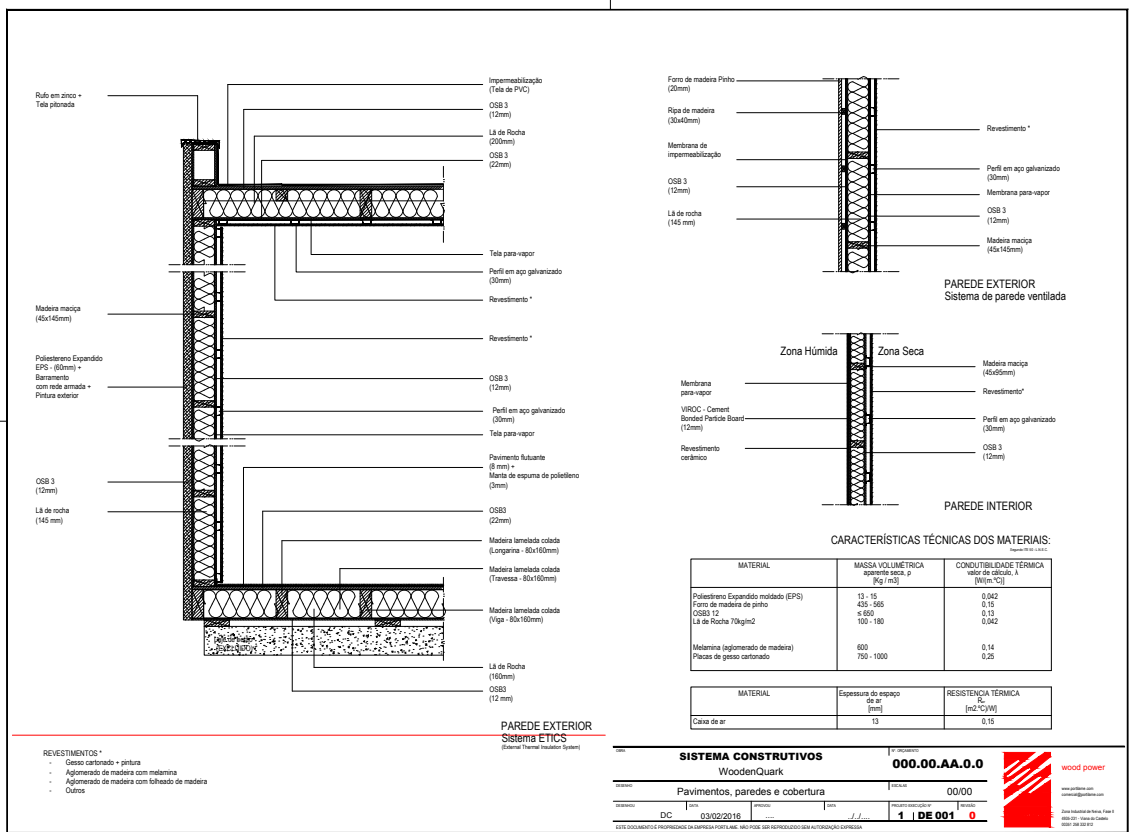




PORTILAME
wood power

postal Zona Industrial de Neiva, FASE 2
4505-222 Neiva
Viana do Castelo
PORTUGAL
tel +351 258 332 812
fax +351 258 332 813
e-mail comercial@portilame.com
web www.portilame.com





3. Imagens Torre de Palma Wine Hotel

Fotografias tiradas pelo autor durante a visita ao espaço























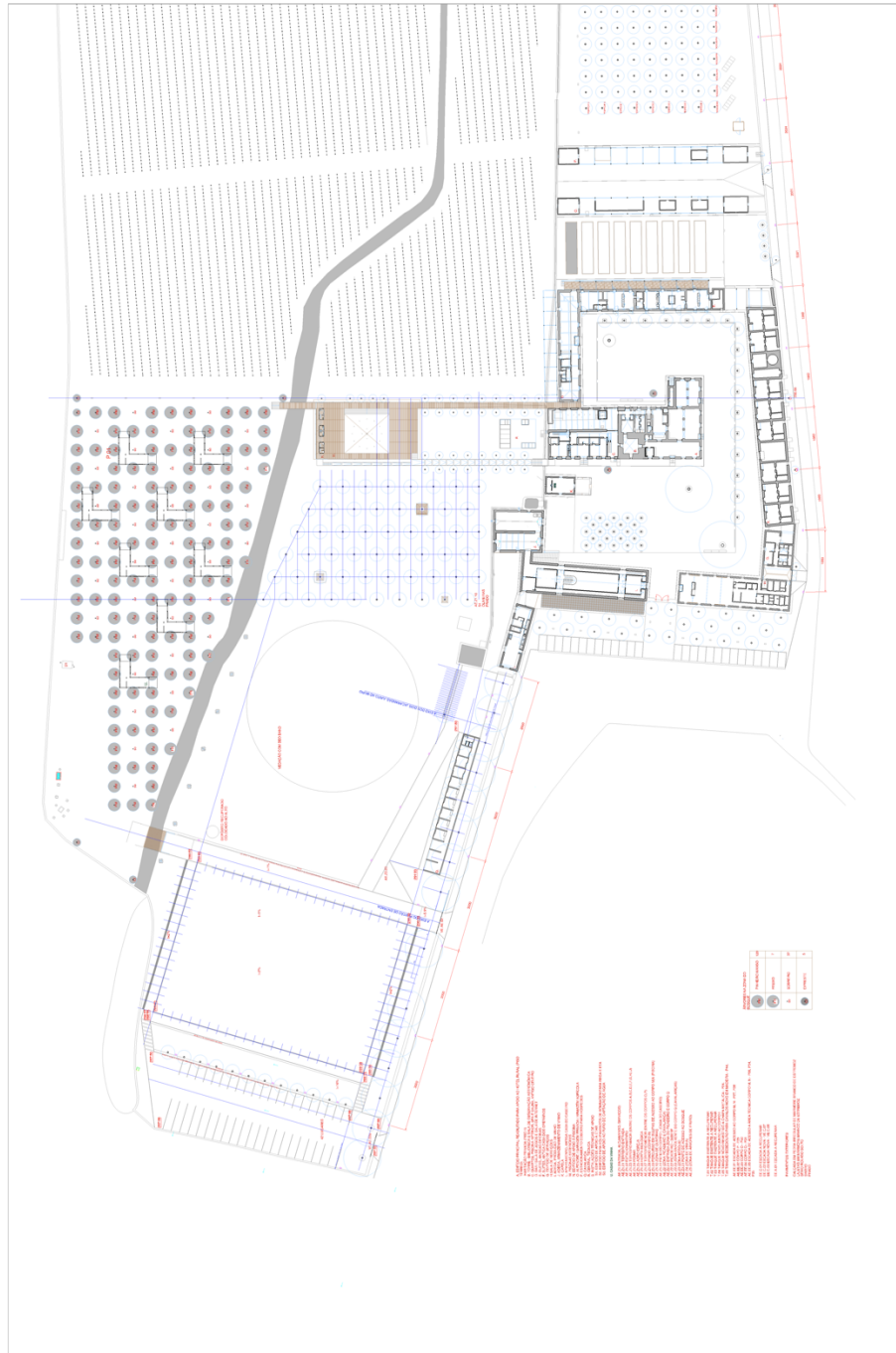




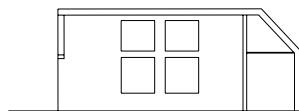
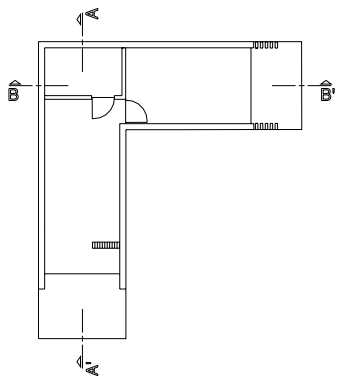




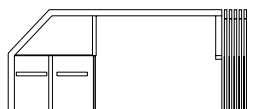
4. Planta de Implantação



5. Cortes (estudo)



Corte A - A'



Corte B - B'