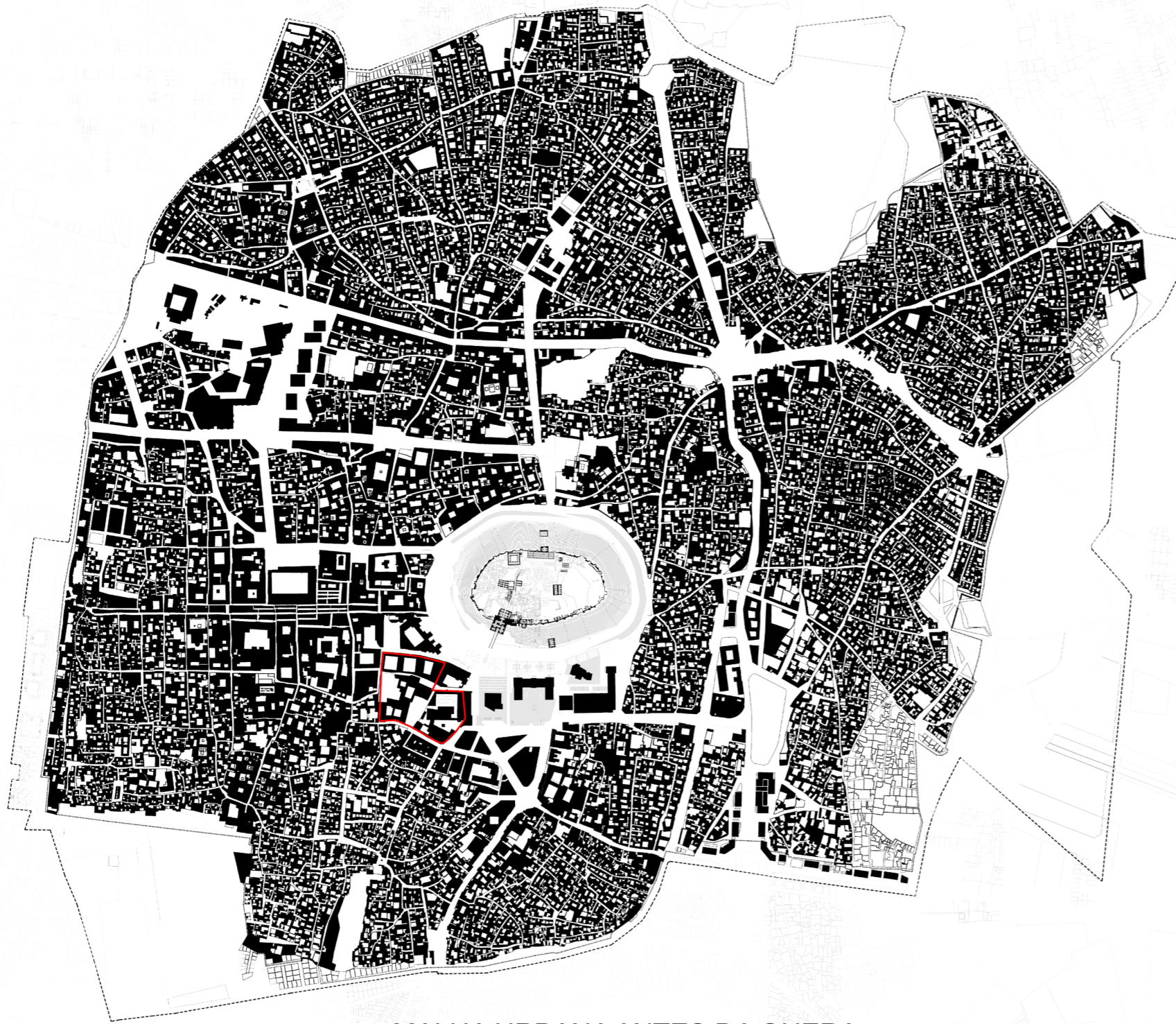


ALEPO SCHOOL OF ARTS

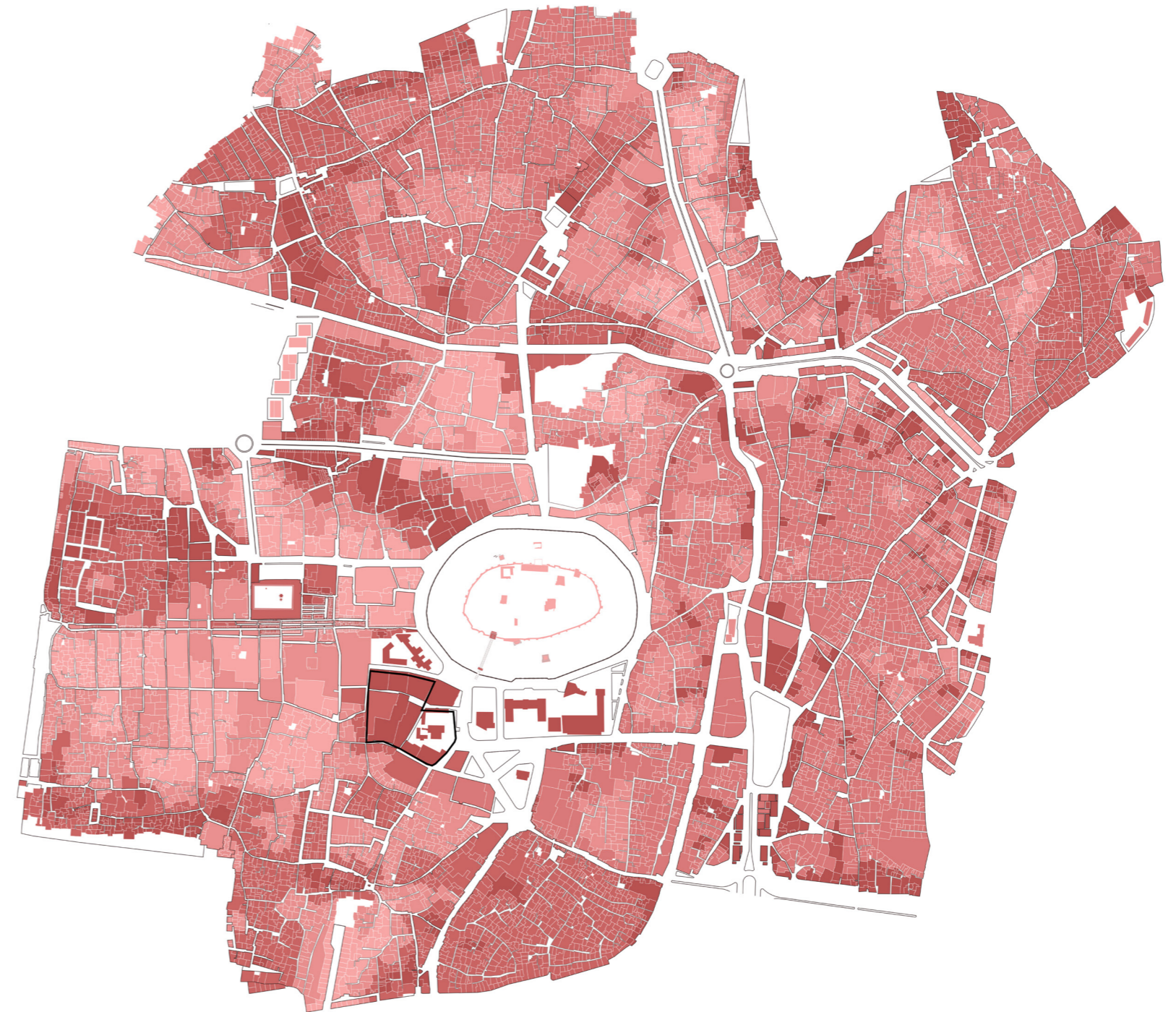
Perante a destruição, danos físicos e sociais, Aleppo School of Arts é uma instituição que marcará o ponto de viragem na Síria.

Sem nunca descurar a tradição, aliando-se à arquitetura, pretende-se assim apresentar uma visão futurista daquilo que poderá ser a preservação do passado, através de um edifício que unifica os grupos étnicos e religiosos, no qual se preservarão e ensinarão os ofícios tradicionais de Aleppo.

Esperança, oportunidades, tradição, futuro e arte são as palavras que melhor definem este projeto. Marca-se assim um revivalismo da Bauhaus do Médio Oriente, concentrando-se passado e futuro, tradição e inovação, ao revalorizar-se os produtos e costumes locais quer a nível nacional como internacional.



MALHA URBANA ANTES DA GUERRA



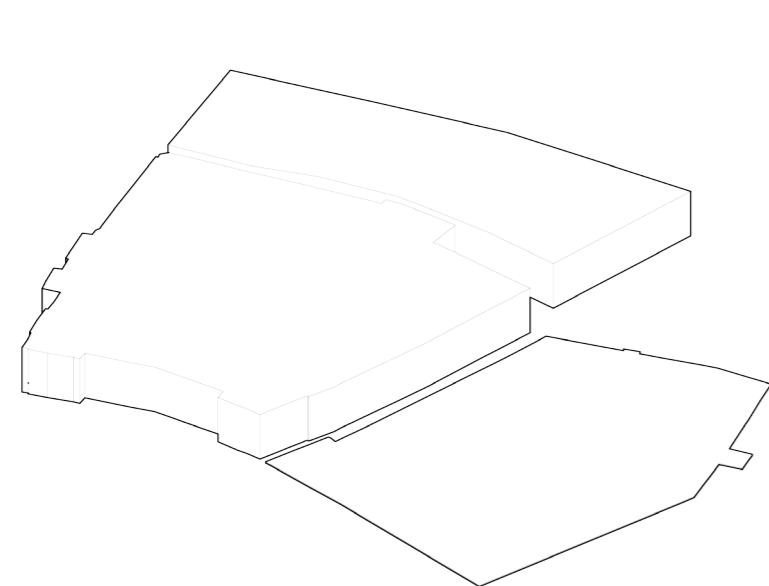
NÍVEL DE DESTRUIÇÃO DOS EDIFÍCIOS



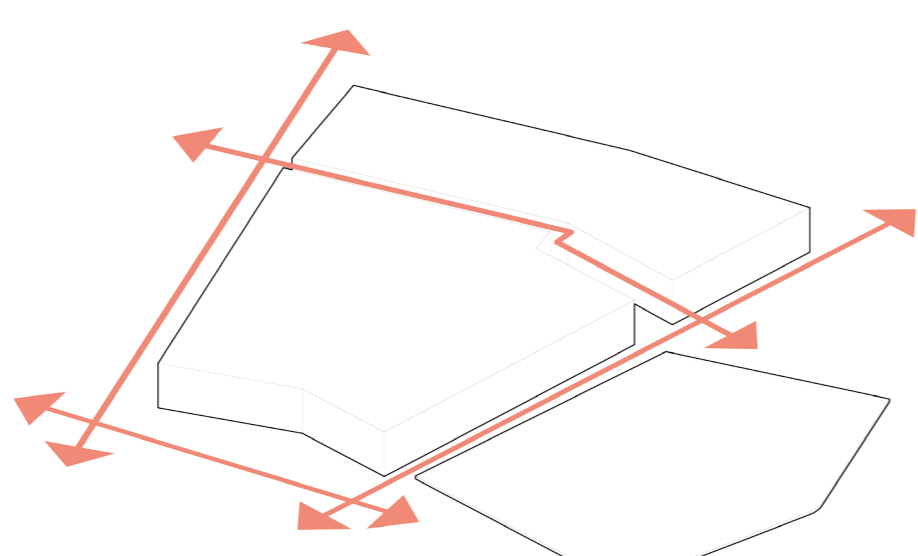
IMAGEM SATÉLITE 2010 - ANTES DA GUERRA



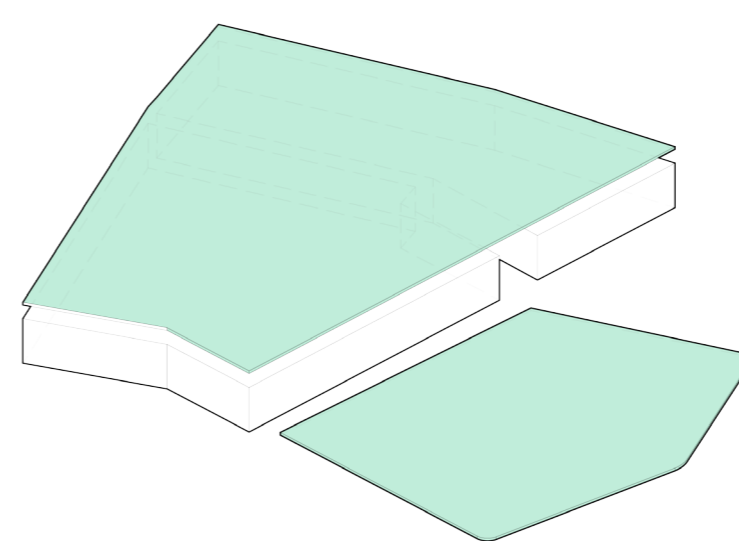
NIMAGEM SATÉLITE 2016 - DEPOIS DA GUERRA



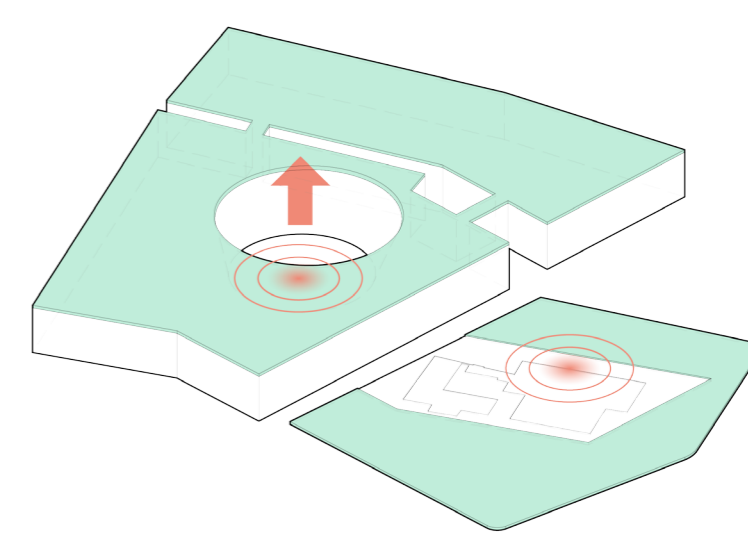
LOTE EXISTENTE



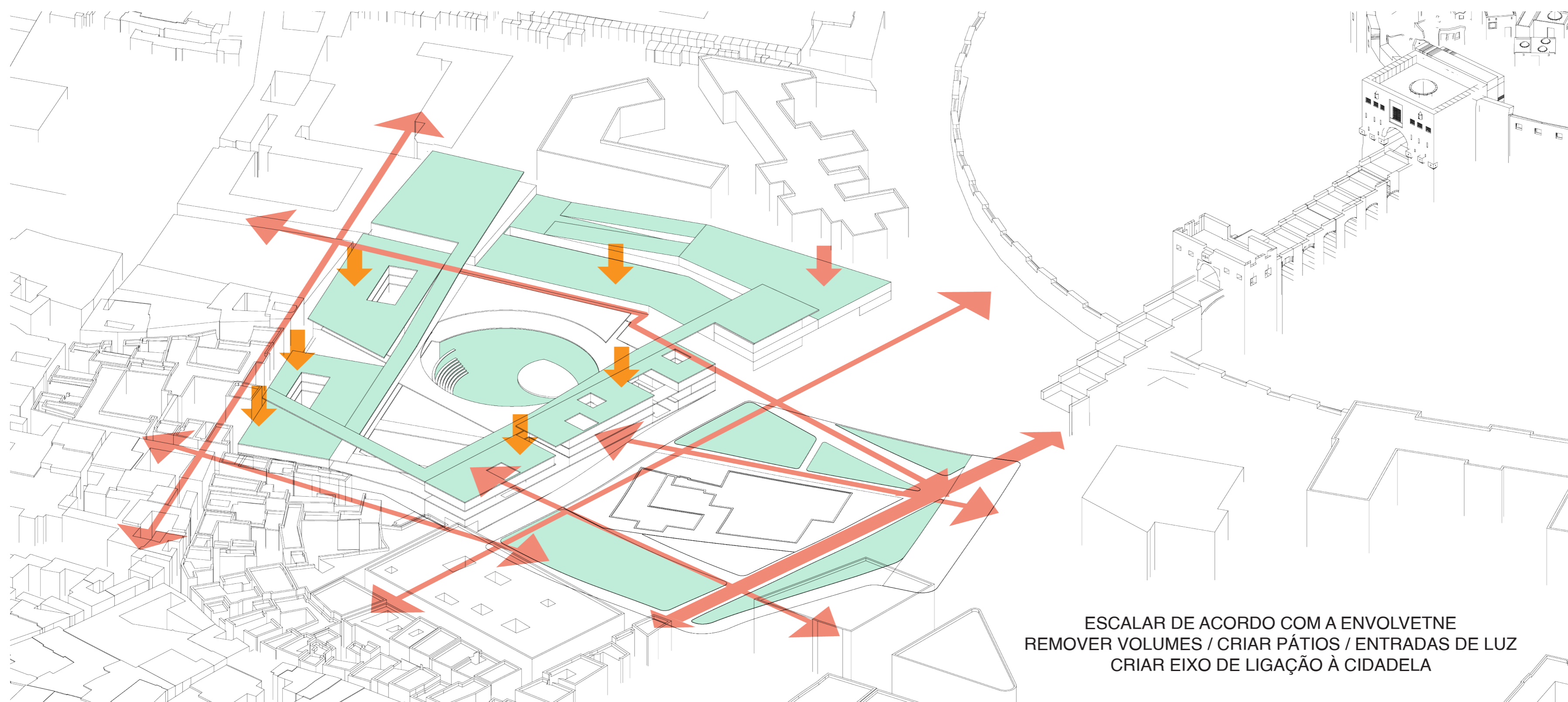
REDEFINIR OS LIMITES DO LOTE
CRIAR RUAS / LIGAÇÕES



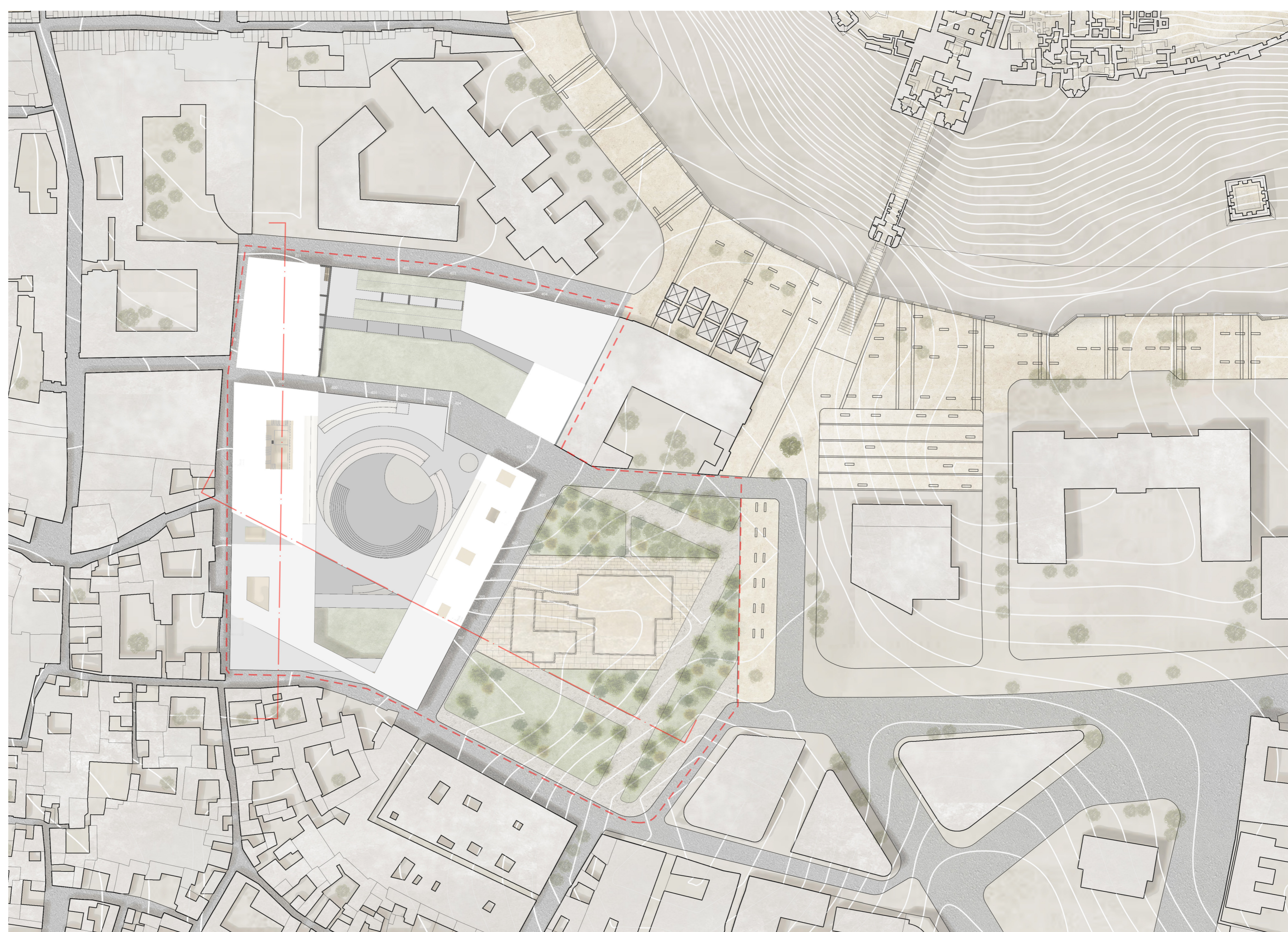
COBERTURA VERDE / PARQUE URBANO
CRIAR LIGAÇÕES VERDES



MEMÓRIA DA GUERRA
LUGARES DE ENCONTRO / REUNIÃO



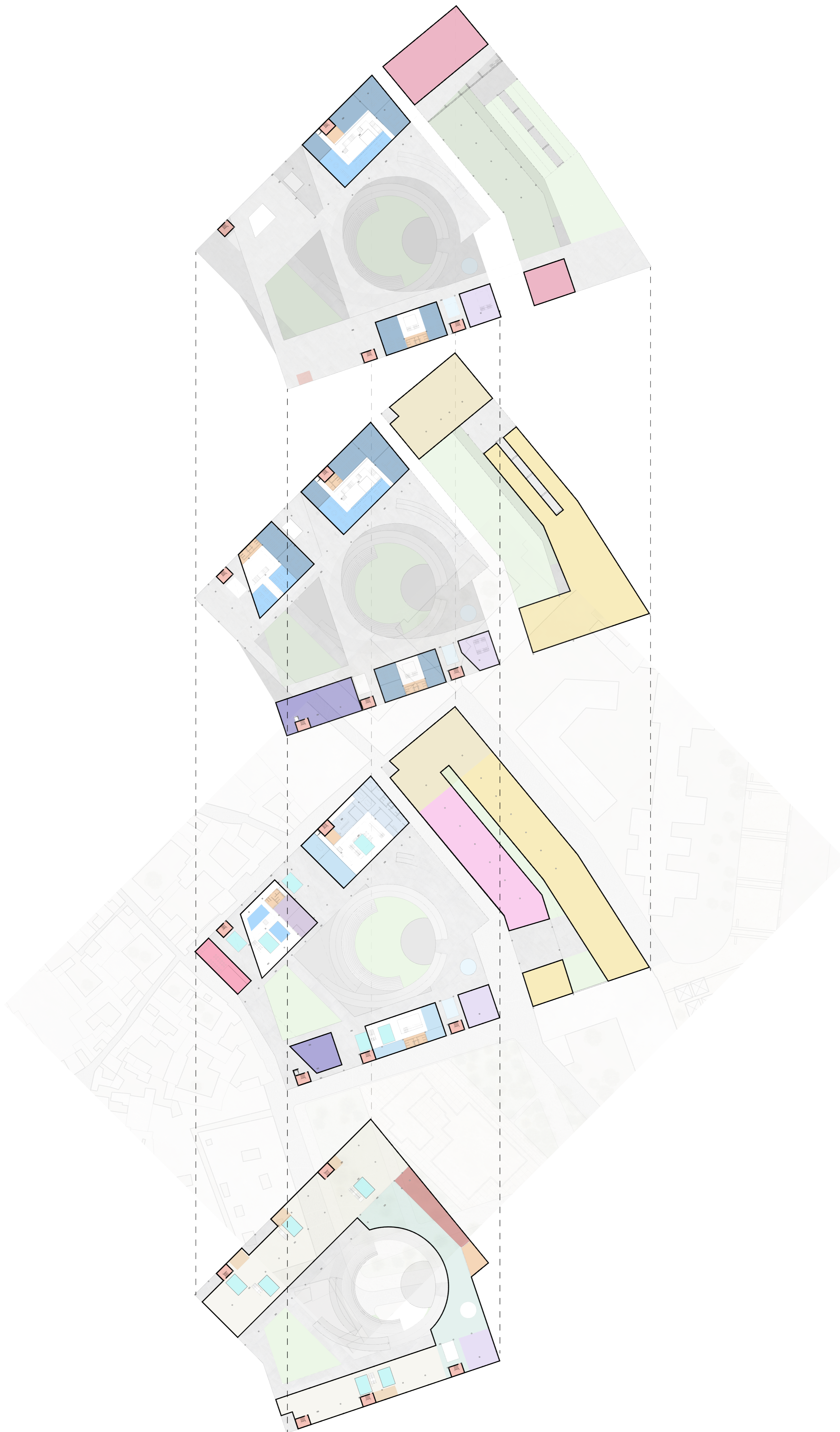
ESCALAR DE ACORDO COM A ENVOLVETNE
REMOVER VOLUMES / CRIAR PÁTIOS / ENTRADAS DE LUZ
CRIAR EIXO DE LIGAÇÃO À CIDADELA



PLANTA DE IMPLANTAÇÃO

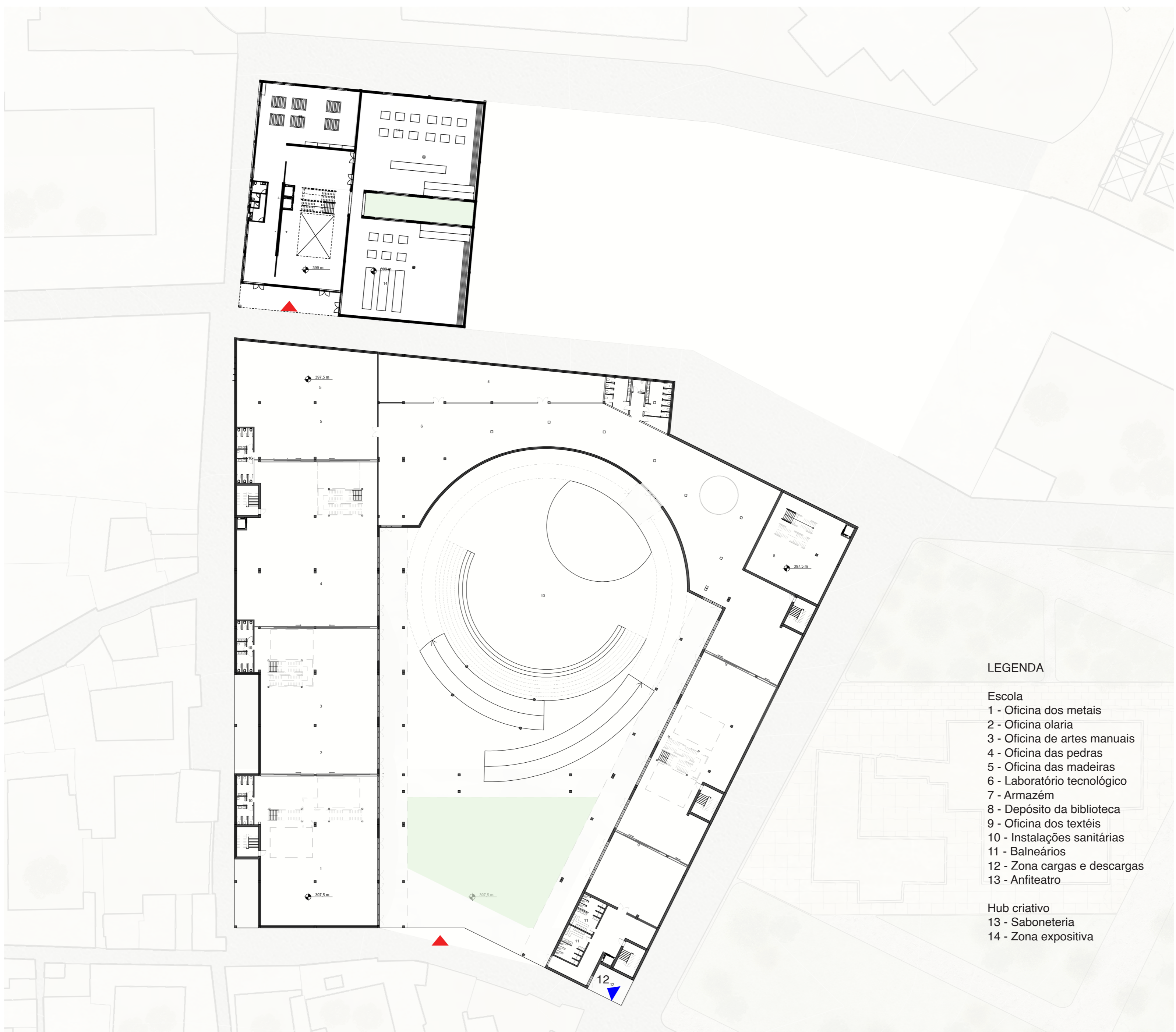
ESCALA 1/1000





Legenda:

- Zona comercial
- Saboneteria
- Restauração
- Salas de aula
- Zona de estudo informal
- Zona de estudo oficinas
- Zona administrativa
- Zona de professores
- Oficinas
- Laboratório tecnológico
- Instalações sanitárias
- Armazém
- Bar
- Zona expositiva
- Auditório
- Biblioteca
- Espaços verdes



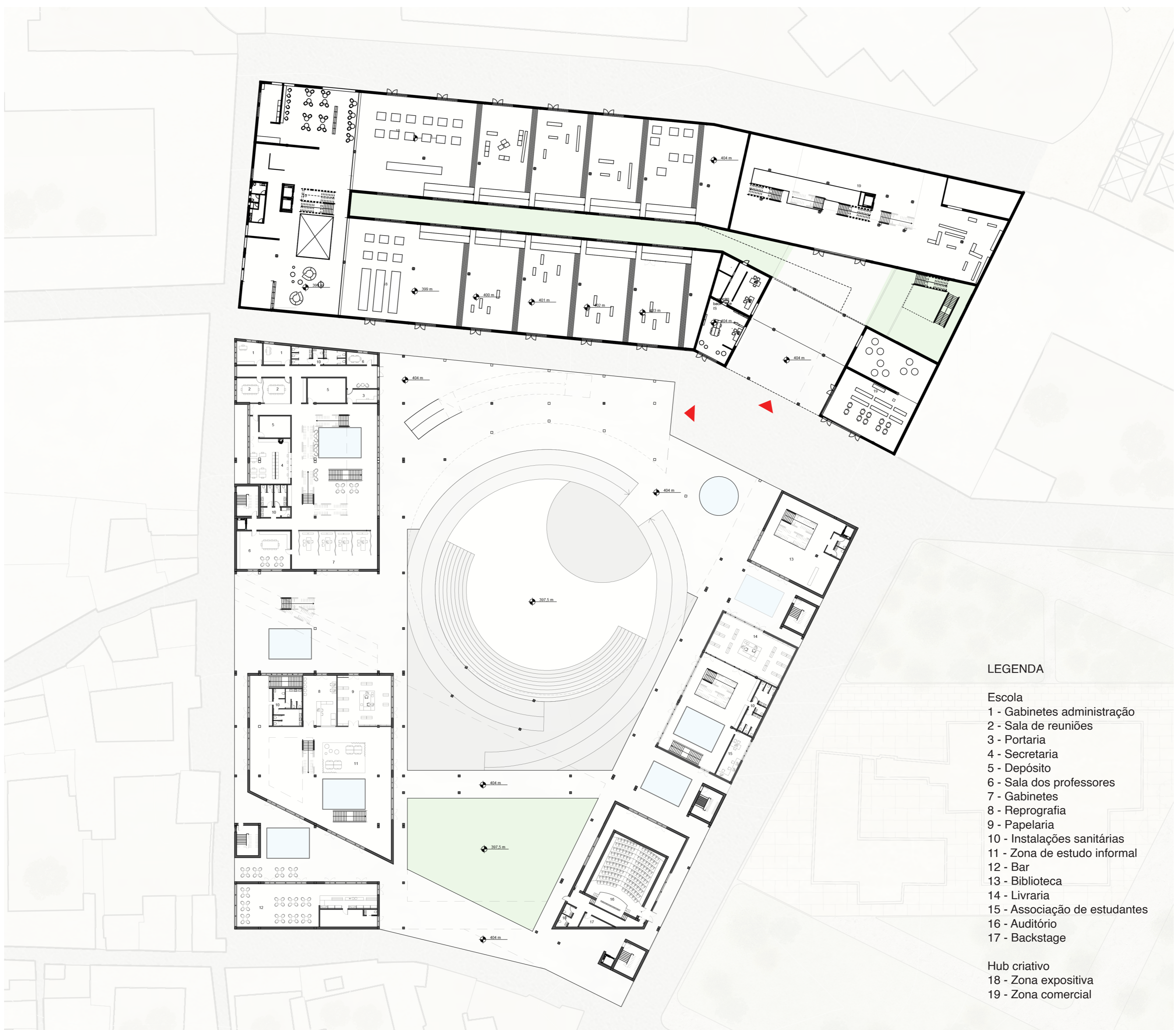
LEGENDA

- Escola
 1 - Oficina dos metais
 2 - Oficina olaria
 3 - Oficina de artes manuais
 4 - Oficina das pedras
 5 - Oficina das madeiras
 6 - Laboratório tecnológico
 7 - Armazém
 8 - Depósito da biblioteca
 9 - Oficina dos textéis
 10 - Instalações sanitárias
 11 - Balneários
 12 - Zona cargas e descargas
 13 - Anfiteatro
- Hub criativo
 13 - Saboneteria
 14 - Zona expositiva

COTA 398 m

PLANTA PISO 0

ESCALA 1/500



LEGENDA

- Escola
 1 - Gabinetes administração
 2 - Sala de reuniões
 3 - Portaria
 4 - Secretaria
 5 - Depósito
 6 - Sala dos professores
 7 - Gabinetes
 8 - Reprografia
 9 - Papelaria
 10 - Instalações sanitárias
 11 - Zona de estudo informal
 12 - Bar
 13 - Biblioteca
 14 - Livraria
 15 - Associação de estudantes
 16 - Auditório
 17 - Backstage
- Hub criativo
 18 - Zona expositiva
 19 - Zona comercial

COTA 404 m

PLANTA PISO 1

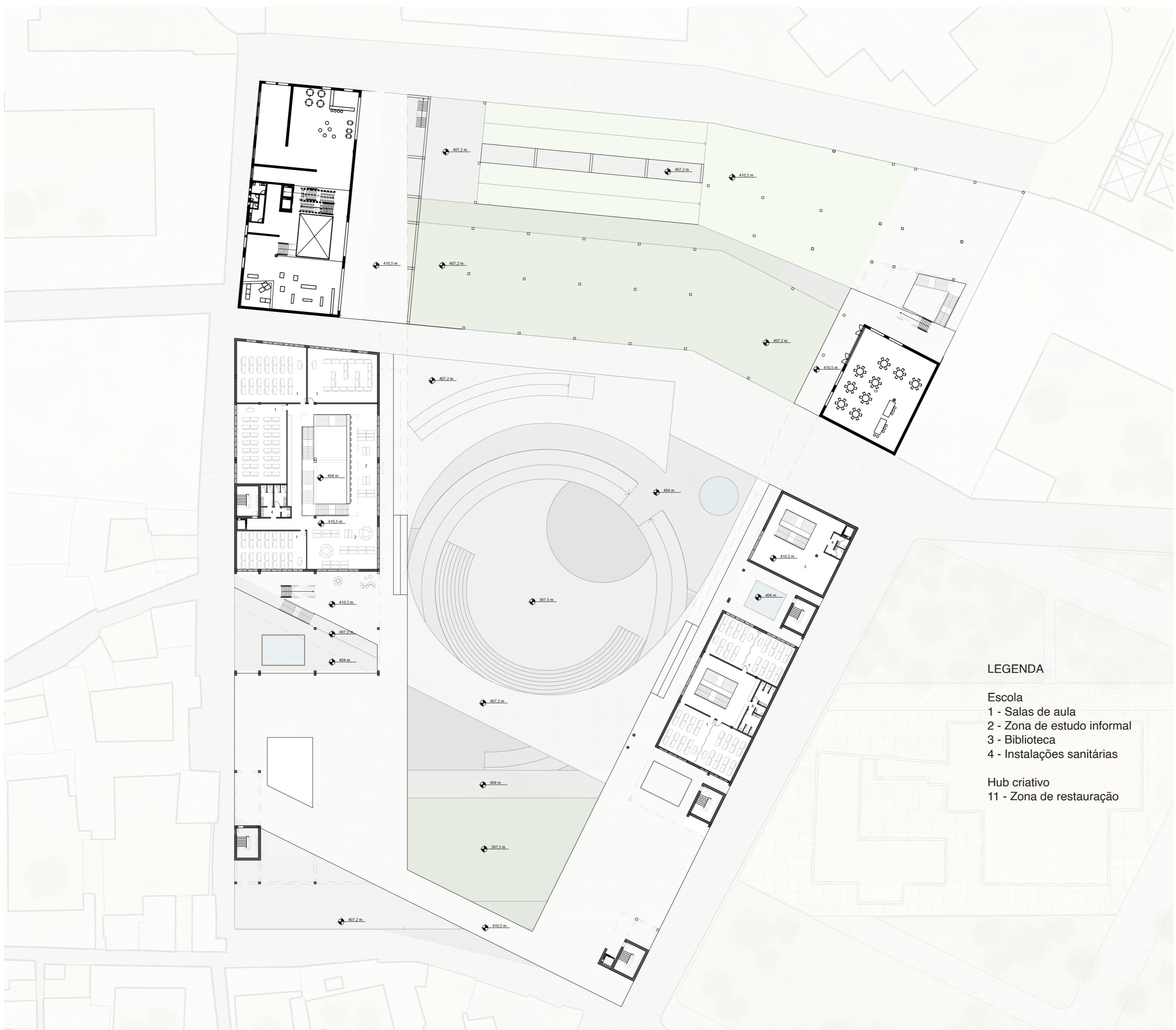
ESCALA 1/500



COTA 407,2 m

PLANTA PISO 2

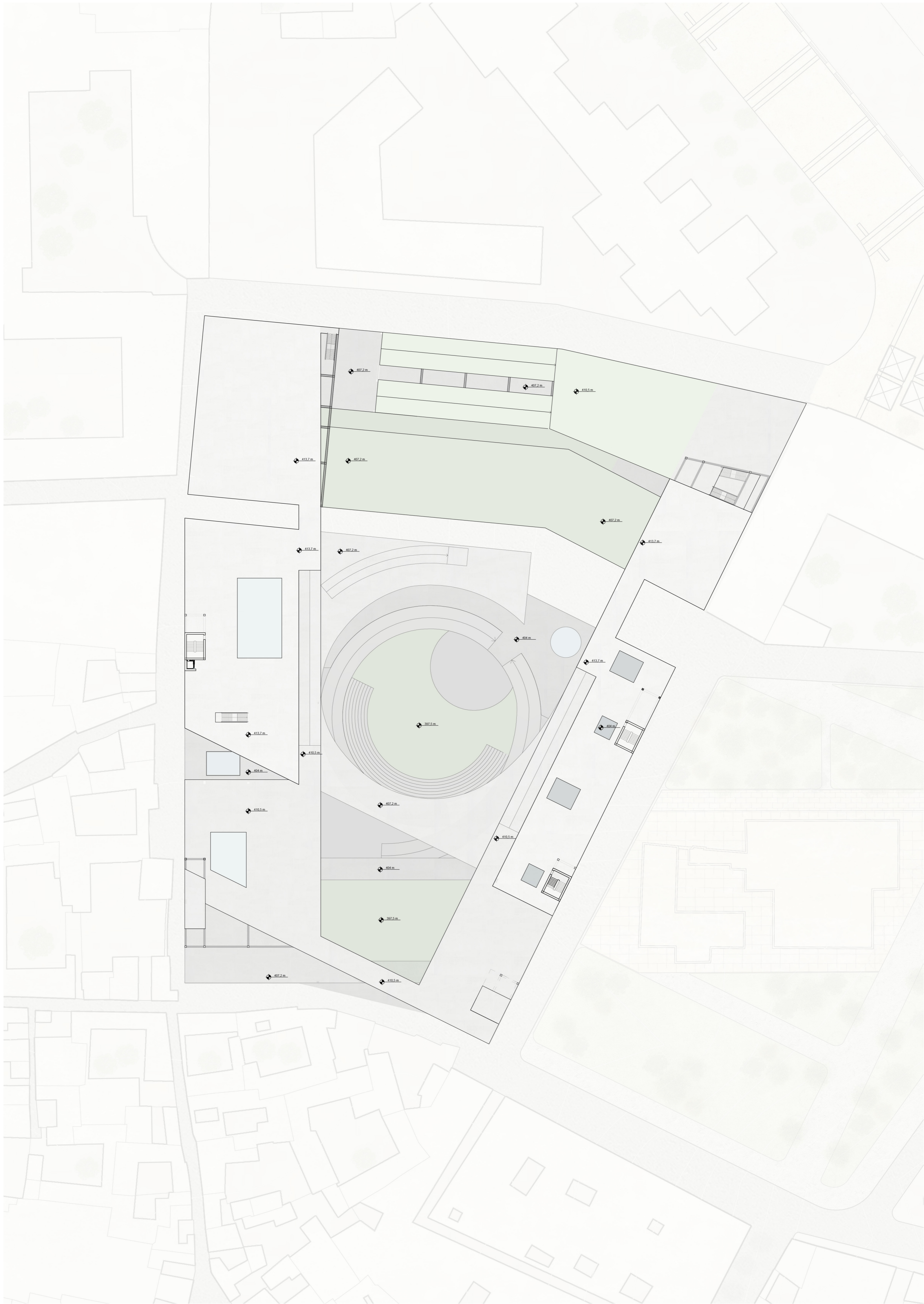
ESCALA 1/500



COTA 410,5 m

PLANTA PISO 3

ESCALA 1/500



COTA 413,5 m

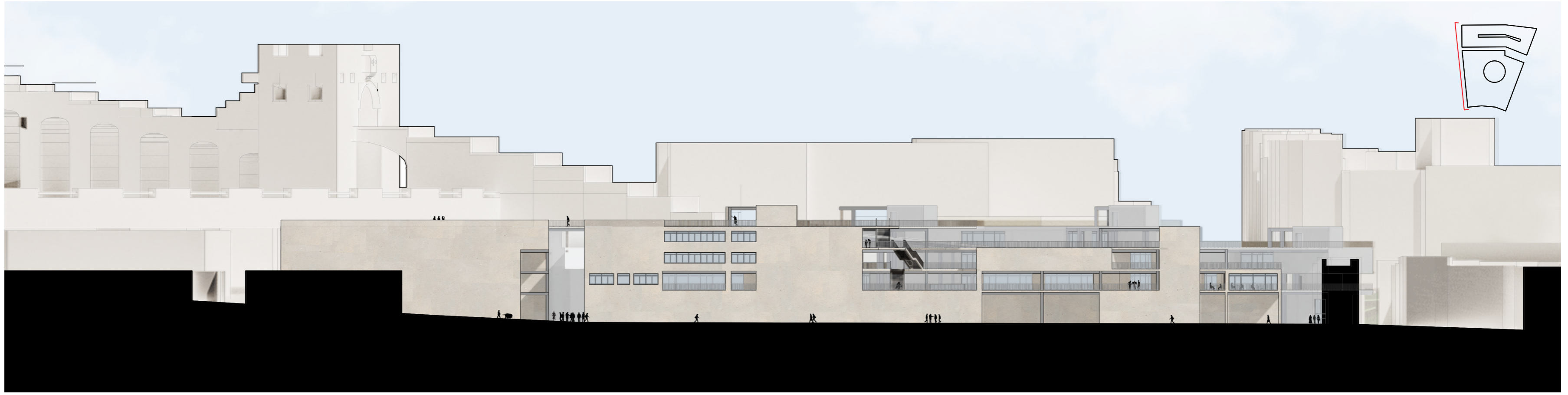
COBERTURA

ESCALA 1/500 



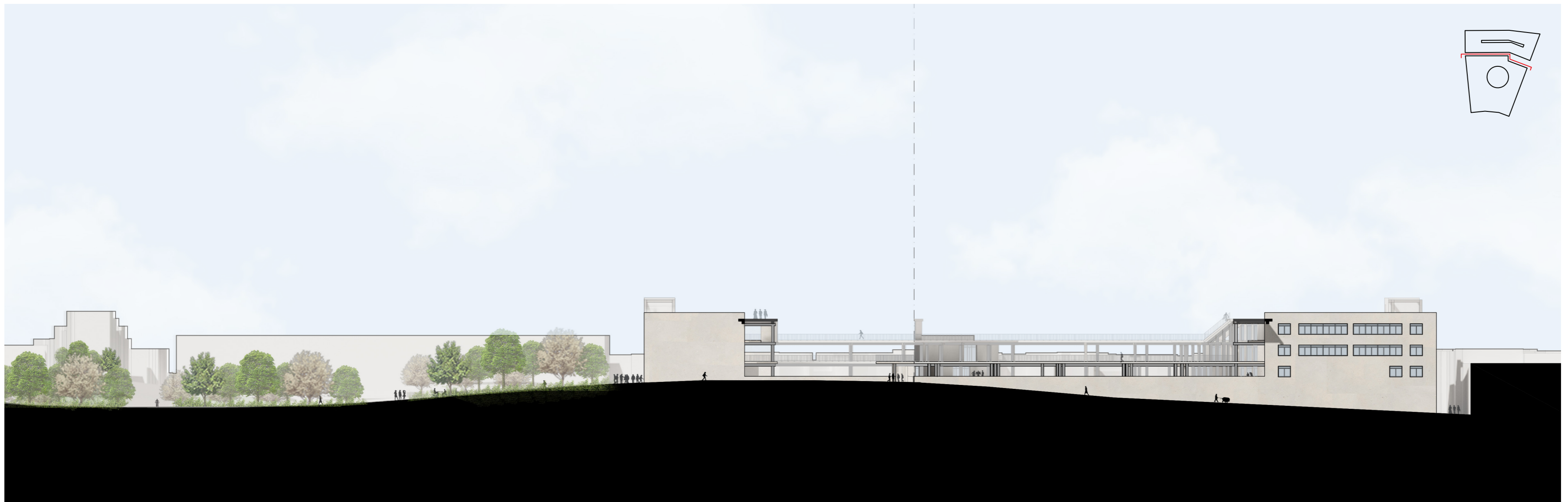
ALÇADO ESTE

ESCALA 1/500



ALÇADO OESTE

ESCALA 1/500



ALÇADO NORTE

ESCALA 1/500



CORTE AA'

ESCALA 1/500



CORTE BB'

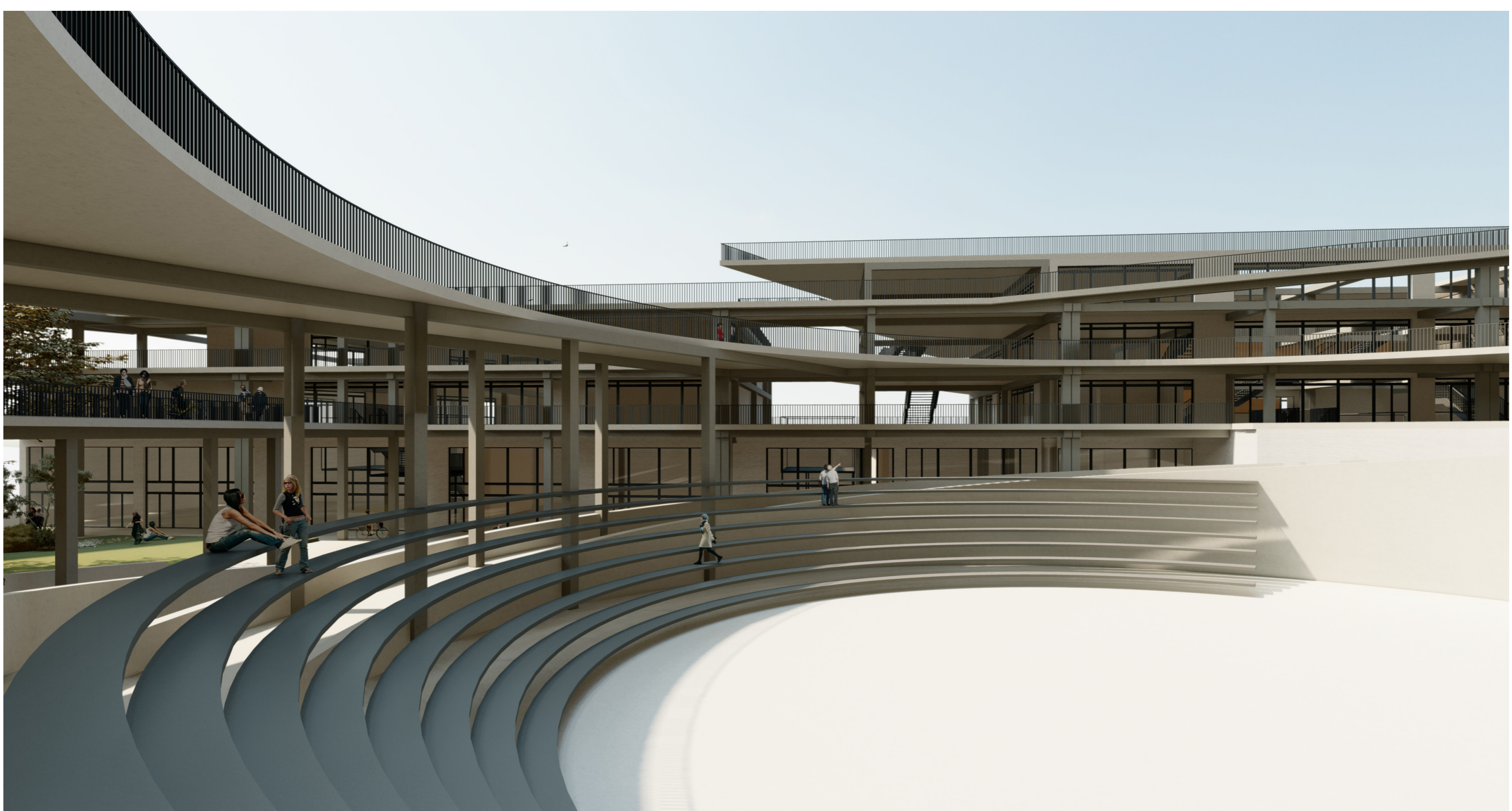
ESCALA 1/500



VISTA PARA A CIDADELA



VISTA CORREDOR EXTERIOR



VISTA ANFITEATRO



VISTA ANFITEATRO



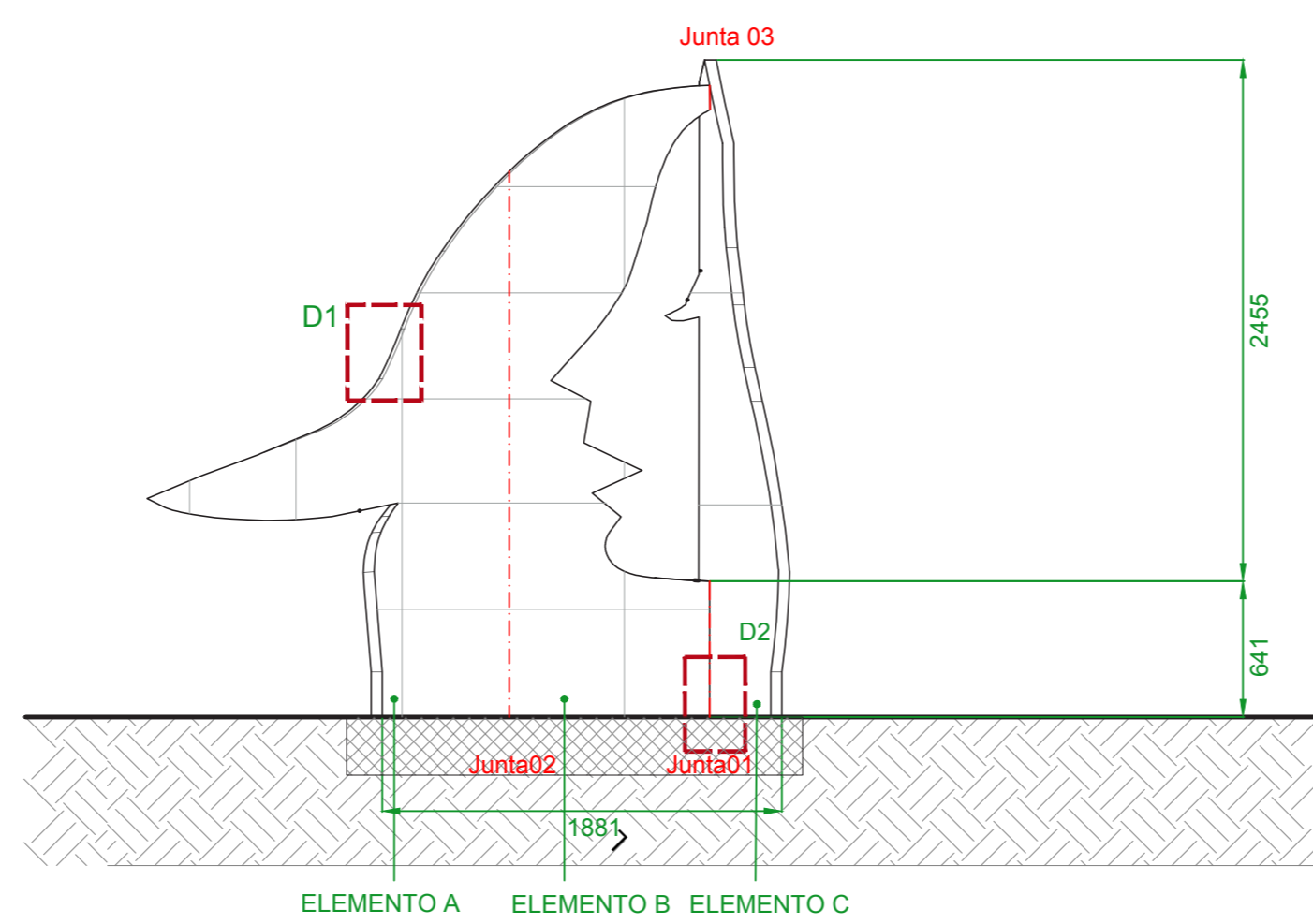
VISTA ANFITEATRO



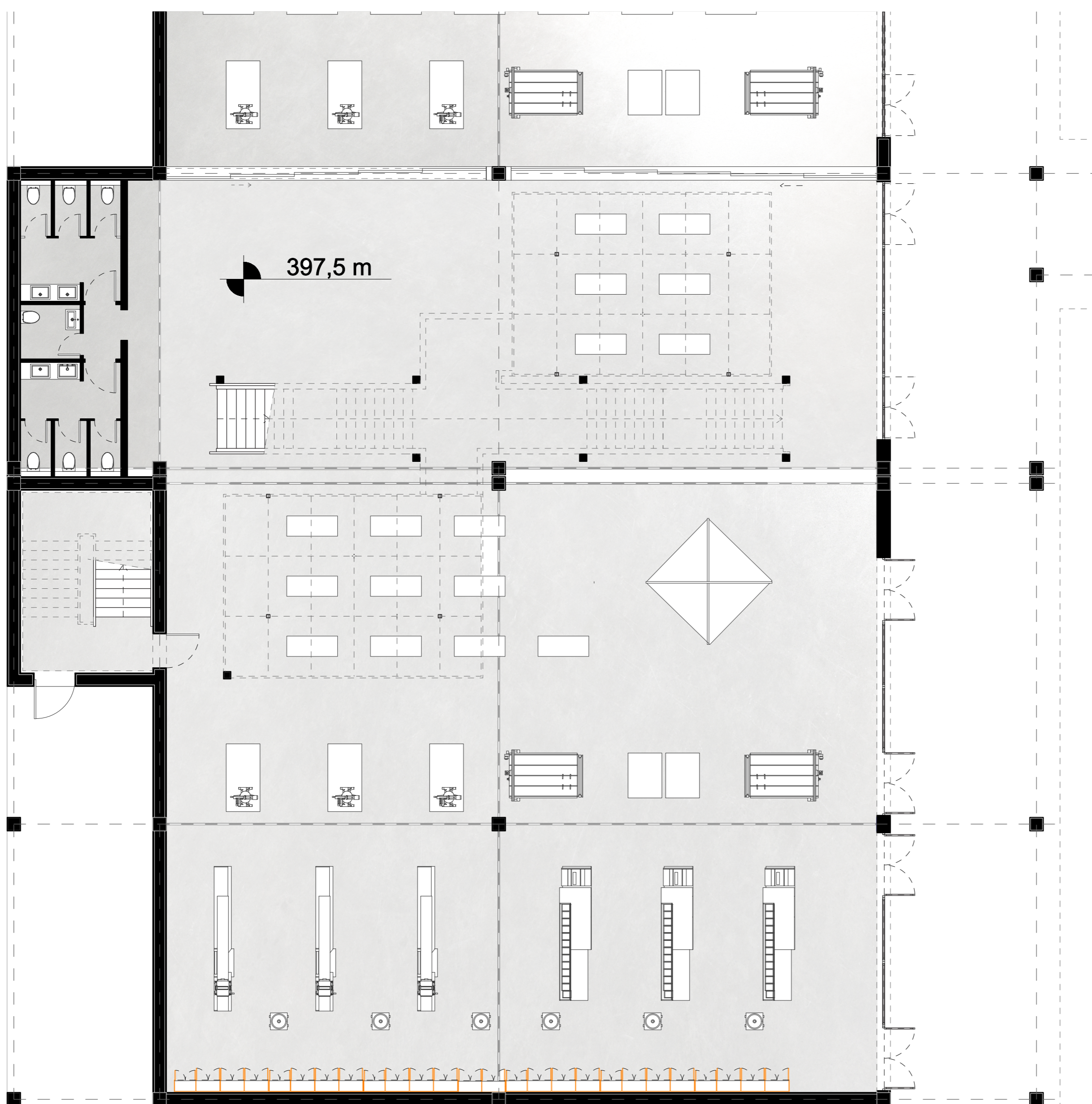
VISTA ANFITEATRO



VISTA OFICINAS DE METAIS

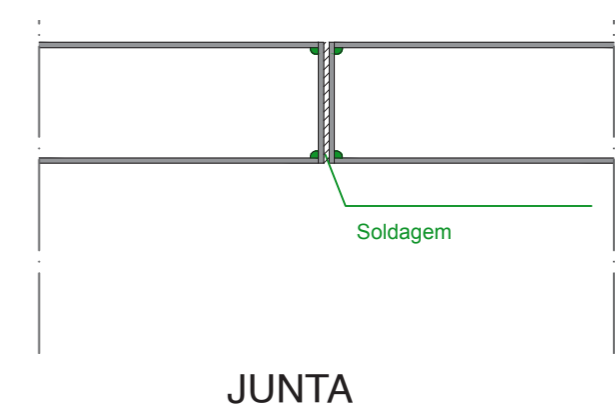


ESTÁTUA "FEMALE HEAD" DE METAL, VISTA LATERAL ESCALA 1/50

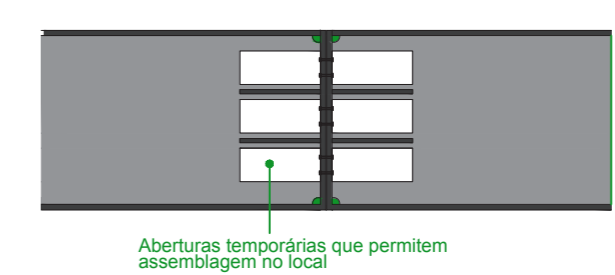


PLANTA OFICINA DE METAIS

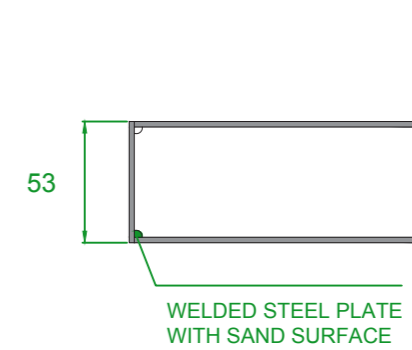
ESCALA 1/100



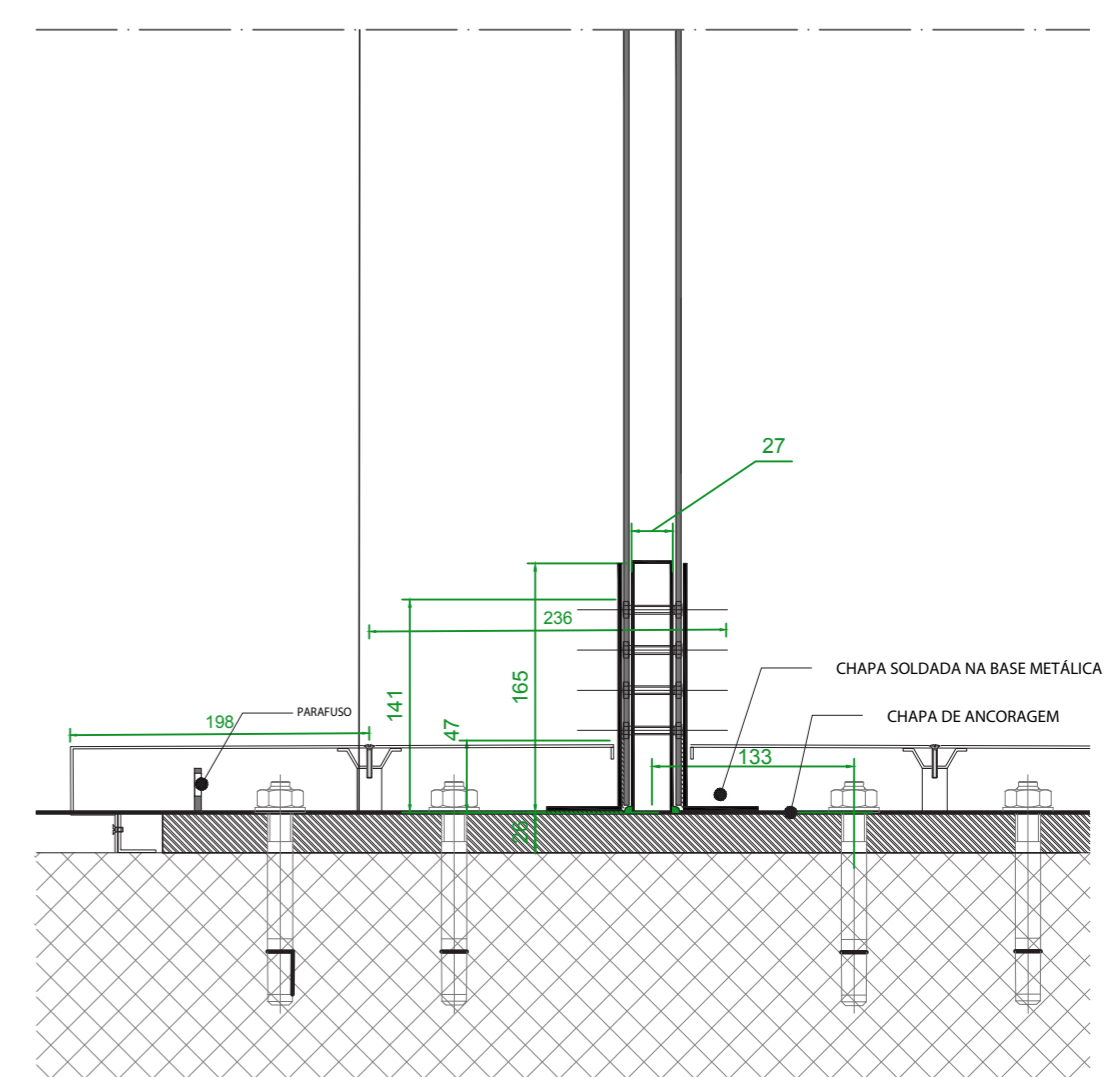
JUNTA ESCALA 1/1



JUNTA ESCALA 1/1



DETALHE D1 ESCALA 1/1



DETALHE D2

ESCALA 1/10

NOTA: Cota em mm