



I – Na aula, em grande grupo :

- Exploração de imagens de herbário;
- Explicação sobre o modo de recolha das plantas;
- Discussão sobre as características necessárias numa planta para ficar bem depois de seca;
- Explicação de quais as plantas que não se devem recolher – fotografias destas serão fornecidas aos alunos.

## **II - Na aula em pequeno grupo**

Planificação da recolha, incluindo material necessário.

## **III - No campo, em pequeno grupo:**

- Em pequeno grupo (preferencialmente pares): os alunos recolhem algumas plantas inteiras ou folhas de arbustos; Fotografam. Cada grupo tem um aluno encarregue de saber se pode ou não recolher determinada espécie;
- Acondicionam as plantas.

## **IV – Na aula, em pequeno grupo:**

- Organização das plantas recolhidas;
  - Secagem das plantas;
  - Produção de etiquetas (será depois escolhida uma, normalizada);
- Produção de fichas com a planta seca e as informações obtidas.

## **V – Na aula, em grupo grande:**

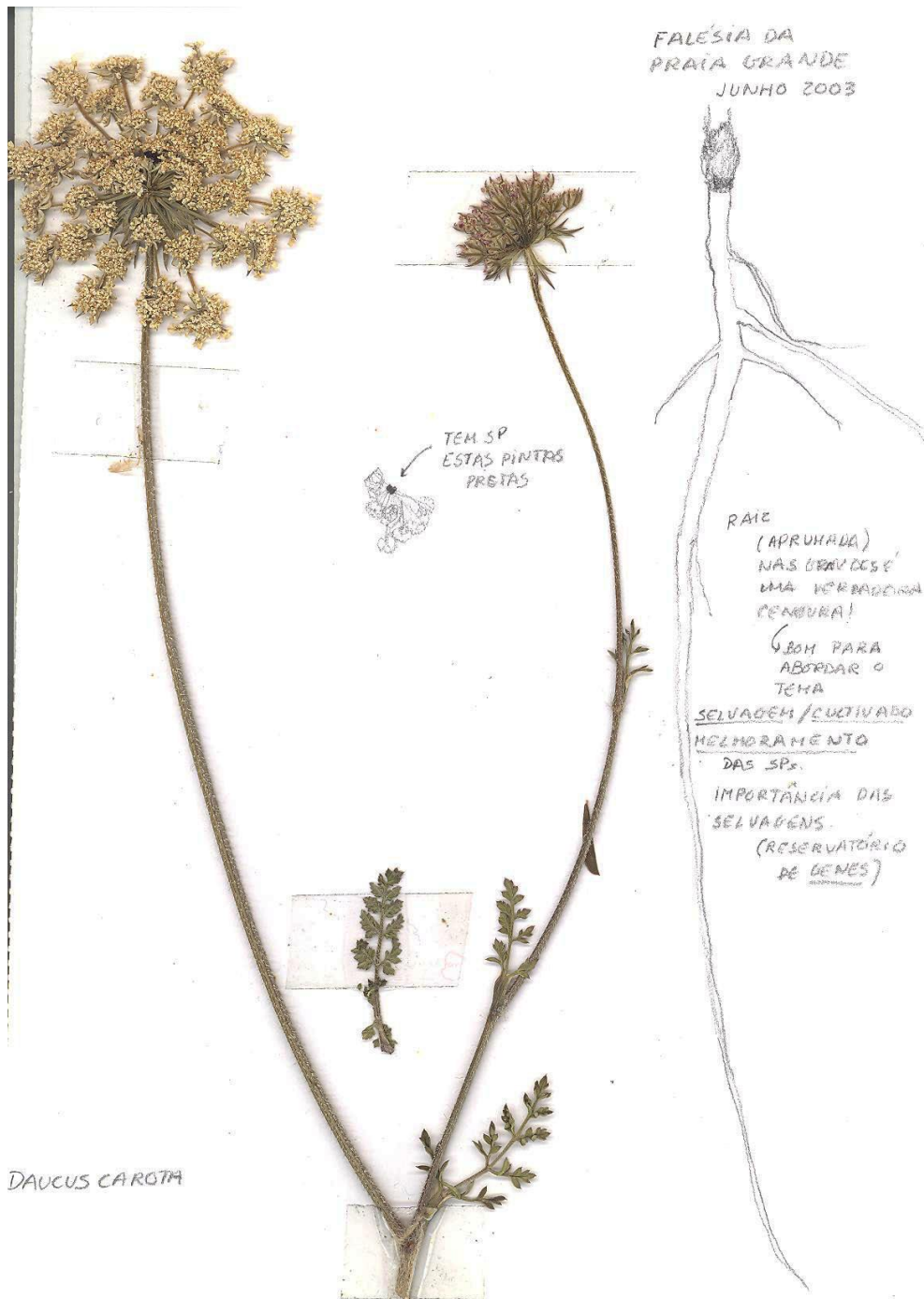
- Exposição dos herbários.

**Avaliação:** Fichas produzidas.

CAMINHO PARA  
Praia gelada  
(antes das escadas)  
03.04.05



Alfazema pronta para secar



Cenoura brava, exemplar e esquema.