

UNIVERSIDADE DE LISBOA  
FACULDADE DE BELAS-ARTES



**AS PINTURAS MURAIS DESLOCADAS PELA  
Direção Geral dos Edifícios e Monumentos Nacionais**

**Proposta de roteiro**

**ANEXOS**

Ana Isabel Afonso Pinto Ramalho Camilo

Dissertação

Mestrado em Museologia e Museografia

Dissertação orientada pela Prof. Doutora Alice Nogueira Alves

2019

## Índice

Anexo A - O Museu da Catalunha .....	6
Anexo B - O Museu de Pisa .....	7
Anexo C - Frescos destacados (Sala de Exposição e Reserva do MAS) .....	9
Anexo D - Igreja de Bravães (Ponte da Barca, Ponte de Lima).....	13
Anexo D - Igreja de Fonte da Arcada (Fonte Arcada, Braga).....	20
Anexo E - Igreja de São Francisco (Guimarães).....	27
Anexo F - Igreja de Santa Cristina de Serzedelo (Serzedelo, Guimarães) .....	30
Anexo G - Igreja de S. Salvador (Travanca, Amarante) .....	37
Anexo H - Igreja do Salvador (Freixo de Baixo, Amarante).....	40
Anexo I - Igreja de São João Baptista (Gatão, Amarante) .....	42
Anexo J - Igreja de Nossa Senhora da Azinheira (Outeiro Seco, Chaves).....	44
Anexo L - Igreja do Algosinho (Algosinho, Mogadouro).....	51

## Índice de figuras

Fig. 1 Vista das mais importantes pinturas murais expostas no Museu da Catalunha, ..	6
Fig. 2 Artistas italianos destacam pinturas murais.....	6
Fig. 3 Vista do Museu da Sinopia, Pisa. ....	7
Fig. 4 Outra vista do Museu da Sinopia, Pisa.....	7
Fig. 5 Sinopia exposta no museu.....	8
Fig. 6 Sinopias expostas. ....	8
Fig. 7 Pai Eterno.....	9
Fig. 8 S. Bernardo e S. Bento. ....	9
Fig. 9 Deposição no túmulo (fragmento). ....	10
Fig. 10 Vista geral da sala.....	10
Fig. 11 Batismo de Cristo.....	11
Fig. 12 Sagrada Família. ....	11
Fig. 13 Descida da cruz (reservas).....	12
Fig. 14 Lava-pés (reserva).....	12
Fig. 15 Rosácea com características góticas. ....	13
Fig. 16 Fachada posterior e rosácea.....	13
Fig. 17 Capela particular adossada à igreja (1).....	14
Fig. 18 Capela particular adossada à igreja (2).....	14
Fig. 19 Exterior durante as obras.....	15
Fig. 20 Estudo para o campanário.....	15
Fig. 21 Interior da igreja durante as obras. ....	16
Fig. 22 Deposição no túmulo após destacamento. ....	16
Fig. 23 Cristo Salvador, após destacamento. ....	17
Fig. 24 Sagrada Família após destacamento. ....	17
Fig. 25 Painel do Lava-pés destacado.....	18
Fig. 26 Lamentação sob Cristo Morto, destacada. ....	18
Fig. 27 O Martírio de S. Sebastião, num painel após destacamento.....	19
Fig. 28 Vista principal da Igreja .....	20
Fig. 29 Vista lateral da igreja .....	20
Fig. 30 Arcadas no piso inferior.....	21
Fig. 31 Arcadas no piso superior. ....	21
Fig. 32 Vestígios de pintura mural.....	22
Fig. 33 Vestígios de pintura mural.....	22
Fig. 34 Fotografia onde se pode observar as peanhas.....	23
Fig. 35 Arco a ser desemparedado.....	23
Fig. 36 Colunas, arcos e a derem desemparedados.....	24
Fig. 37 Obras na cobertura.....	24
Fig. 38 Obras na cobertura.....	25
Fig. 39 Obras ao nível do pavimento.....	25
Fig. 40 Pavimento recolocado .....	26
Fig. 41 Vista geral das obras.....	27
Fig. 42 Conjunto de fachadas do claustro e torre sineira em obras .....	27

Fig. 43	Reparações da cobertura a 1966.....	28
Fig. 44	Fachada lateral esquerda e transepto durante as obras.....	28
Fig. 45	Degolação de S. João Baptista .....	29
Fig. 46	Fresco destacado e exposto a 1974.....	29
Fig. 47	Capela-mor a 1949.....	30
Fig. 48	Capela-mor a 1959.....	30
Fig. 49	Vestígios de pintura em 1947 .....	31
Fig. 50	Altar e vestígios de pintura .....	31
Fig. 51	Vestígios de pintura em 1952 .....	32
Fig. 52	Vestígio de cantarias policromadas .....	32
Fig. 53	Vestígios de pintura a 1959 .....	33
Fig. 54	Vestígios de pintura na sacristia .....	33
Fig. 55	Estado da cobertura .....	34
Fig. 56	Obras na cobertura .....	34
Fig. 57	Obras no exterior .....	35
Fig. 58	Arranjo do pavimento.....	35
Fig. 59	Nave ainda com os rebocos.....	36
Fig. 60	Nave após picagem dos rebocos .....	36
Fig. 61	Fachada principal.....	37
Fig. 62	Fachada lateral.....	37
Fig. 63	Interior em ruínas .....	38
Fig. 64	Escadas e interior.....	38
Fig. 65	Zona conventual .....	39
Fig. 66	Interior .....	40
Fig. 67	Interior em ruína.....	40
Fig. 68	Porta emparedada .....	41
Fig. 69	Interior .....	41
Fig. 70	Nave e capela-mor.....	42
Fig. 71	Arco triunfal e pintura a cobrir a fresta.....	42
Fig. 72	Pinturas murais existentes na igreja.....	43
Fig. 73	Pinturas murais existentes na igreja.....	43
Fig. 74	Interior da igreja .....	44
Fig. 75	Interior da igreja .....	44
Fig. 76	Pintura Mural.....	45
Fig. 77	Painel de Pintora Mural .....	45
Fig. 78	A Descida da Cruz .....	46
Fig. 79	Painéis de pintura mural.....	46
Fig. 80	Intervenção na fachada e telhado .....	47
Fig. 81	Capela-mor durante as obras .....	47
Fig. 82	Anjo da Anunciação .....	48
Fig. 83	Batismo de Cristo.....	48
Fig. 84	Deposição no túmulo.....	49
Fig. 85	Padre Eterno .....	49
Fig. 86	<i>S. Francisco de Assis recebendo os Estigmas</i> .....	50
Fig. 87	Fragmento da cabeça de S. Jerónimo.....	50
Fig. 88	Reconstrução do telhado.....	51

Fig. 89 Interior durante as obras .....	51
Fig. 90 Intervenção na fachada .....	52
Fig. 91 Obras no interior.....	52

---

## Anexo A - O Museu da Catalunha

---



Fig. 1 Vista das mais importantes pinturas murais expostas no Museu da Catalunha, de acordo com a sua escala. © Lasarte, 1967



Fig. 2 Artistas italianos destacam pinturas murais.  
© Lasarte, 1967

---

## Anexo B - O Museu de Pisa

---



Fig. 3 Vista do Museu da Sinopia, Pisa.  
© Opera della Primaziale Pisana



Fig. 4 Outra vista do Museu da Sinopia, Pisa.  
© Opera della Primaziale Pisana



Fig. 5 Sinopia exposta no museu.  
© Opera della Primaziale Pisana



Fig. 6 Sinopias expostas.  
© Opera della Primaziale Pisana

---

Anexo C - Frescos destacados (Sala de Exposição e Reserva do MAS)

---



Fig. 7 Pai Eterno.  
© Ana Camilo



Fig. 8 S. Bernardo e S. Bento.  
© Ana Camilo



Fig. 9 Deposição no túmulo (fragmento).  
© Ana Camilo



Fig. 10 Vista geral da sala.  
© Ana Camilo



Fig. 11 Batismo de Cristo.  
© Ana Camilo

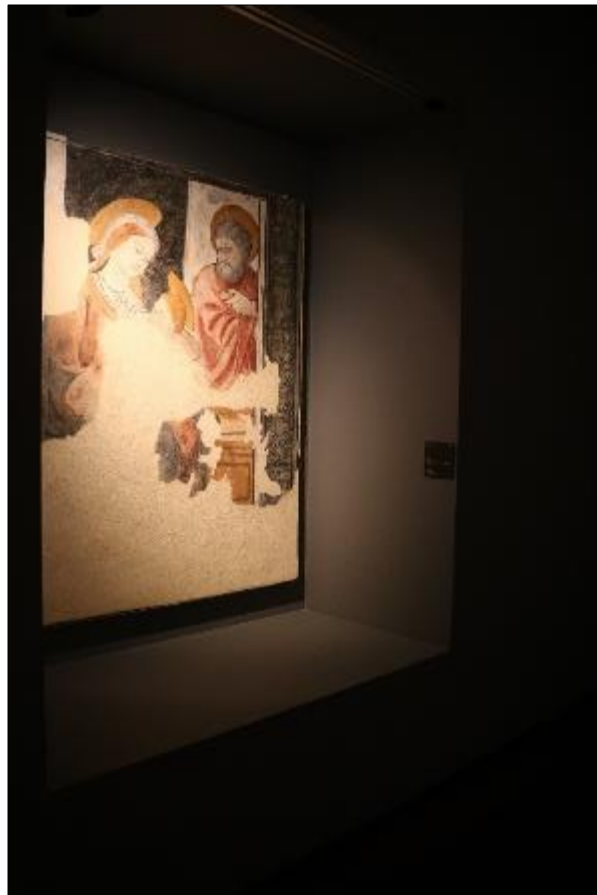


Fig. 12 Sagrada Família.  
© Ana Camilo



Fig. 13 Descida da cruz (reservas).  
© Ana Camilo



Fig. 14 Lava-pés (reserva).  
© Ana Camilo

---

Anexo D - Igreja de Bravães (Ponte da Barca, Ponte de Lima)

---

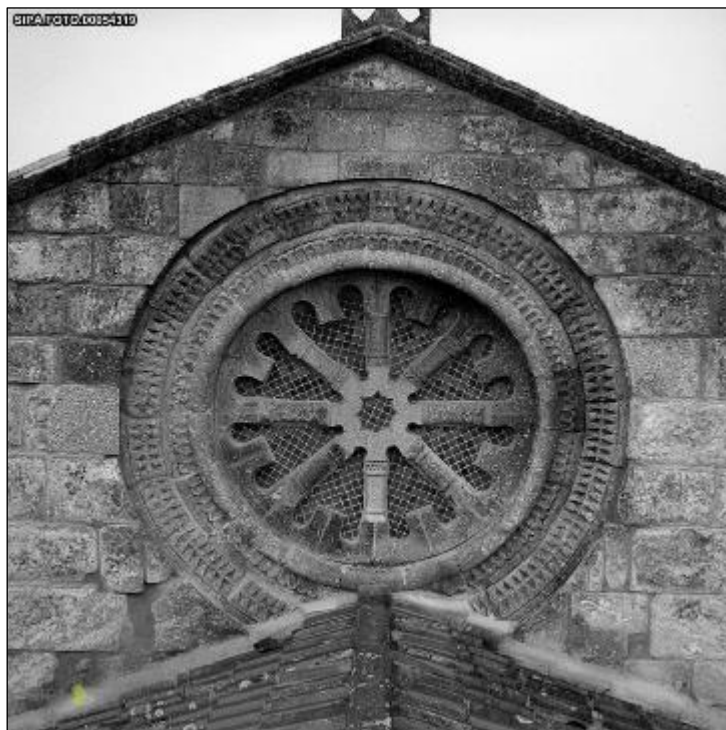


Fig. 15 Rosácea com características góticas.  
© IHRU: DGEMN/DSID IPA.00002175

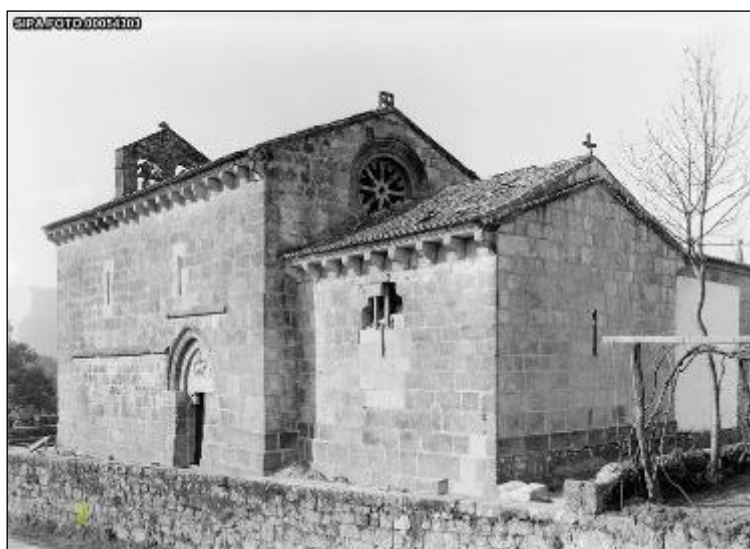


Fig. 16 Fachada posterior e rosácea.  
© IHRU: DGEMN/DSID IPA.00002175



Fig. 17 Capela particular adossada à igreja (1).  
© IHRU: DGEMN/DSID IPA.00002175



Fig. 18 Capela particular adossada à igreja (2).  
© IHRU: DGEMN/DSID IPA.00002175



Fig. 19 Exterior durante as obras.  
 © IHRU: DGEMN/DSID IPA.00002175

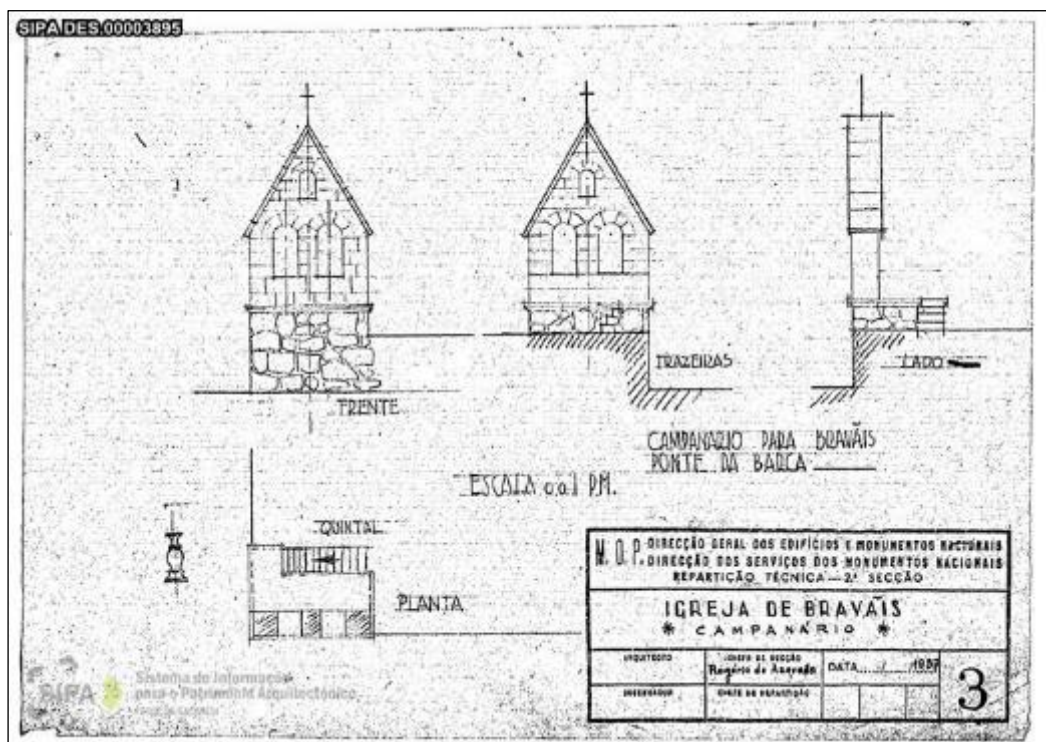


Fig. 20 Estudo para o campanário.  
 © IHRU: DGEMN/DSID IPA.00002175



Fig. 21 Interior da igreja durante as obras.  
© IHRU: DGEMN/DSID IPA.00002175



Fig. 22 Deposição no túmulo após destacamento.  
© IHRU: DGEMN/DSID IPA.00002175



Fig. 23 Cristo Salvador, após destacamento.  
© IHRU: DGEMN/DSID IPA.00002175



Fig. 24 Sagrada Família após destacamento.  
© IHRU: DGEMN/DSID IPA.00002175



Fig. 25 Paineis do Lava-pés destacado.  
© IHRU: DGEMN/DSID IPA.00002175



Fig. 26 Lamentação sob Cristo Morto, destacada.  
© IHRU: DGEMN/DSID IPA.00002175

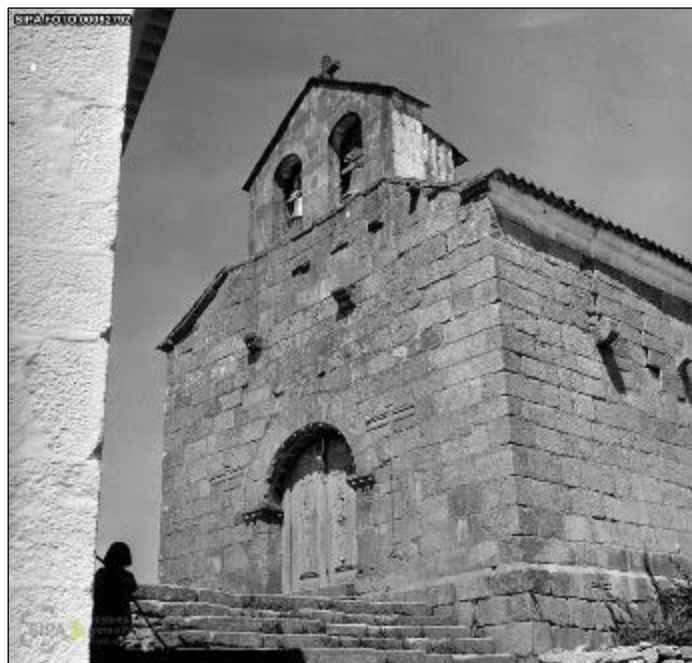


Fig. 27 O Martírio de S. Sebastião, num painel após destacamento.  
© IHRU: DGEMN/DSID IPA.00002175

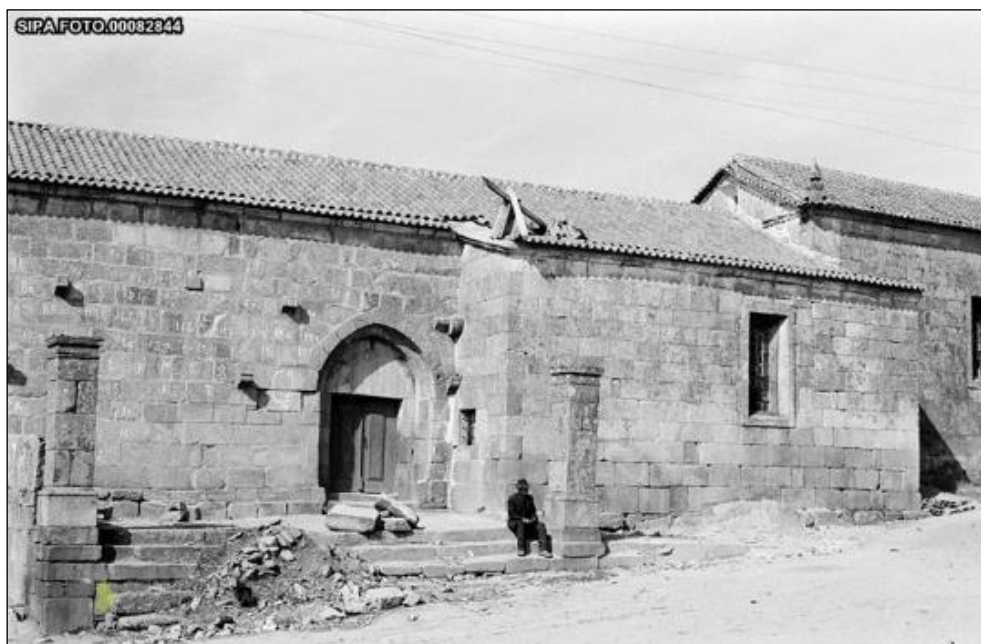
---

Anexo D - Igreja de Fonte da Arcada (Fonte Arcada, Braga)

---



*Fig. 28 Vista principal da Igreja*  
© IHRU: DGEMN/DSID IPA.00000287



*Fig. 29 Vista lateral da igreja*  
© IHRU: DGEMN/DSID IPA.00000287



*Fig. 30 Arcadas no piso inferior.*  
© IHRU: DGEMN/DSID IPA.00000287



*Fig. 31 Arcadas no piso superior.*  
© IHRU: DGEMN/DSID IPA.00000287



*Fig. 32 Vestigios de pintura mural.*  
© IHRU: DGEMN/DSID IPA.00000287



*Fig. 33 Vestigios de pintura mural.*  
© IHRU: DGEMN/DSID IPA.00000287



Fig. 34 Fotografia onde se pode observar as peanhas.  
© IHRU: DGEMN/DSID IPA.00000287



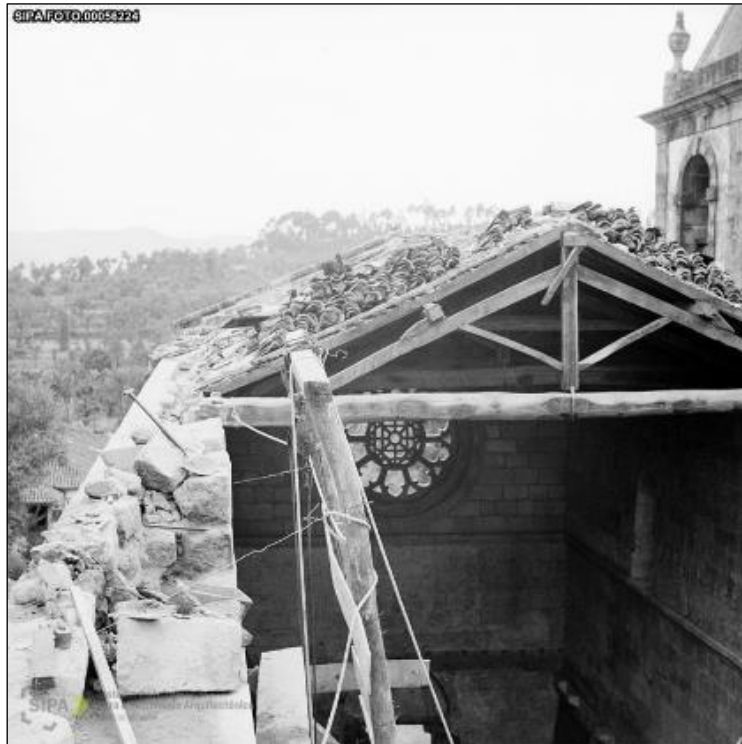
Fig. 35 Arco a ser desemparedado.  
© IHRU: DGEMN/DSID IPA.00000287



*Fig. 36 Colunas, arcos e a derem desemparedados.*  
© IHRU: DGEMN/DSID IPA.00000287



*Fig. 37 Obras na cobertura*  
© IHRU: DGEMN/DSID IPA.00000287



*Fig. 38 Obras na cobertura*  
© IHRU: DGEMN/DSID IPA.00000287



*Fig. 39 Obras ao nível do pavimento*  
© IHRU: DGEMN/DSID IPA.00000287



*Fig. 40 Pavimento recolocado*  
© IHRU: DGEMN/DSID IPA.00000287

---

## Anexo E - Igreja de São Francisco (Guimarães)

---



*Fig. 41 Vista geral das obras*  
© IHRU: DGEMN/DSID IPA.00000305



*Fig. 42 Conjunto de fachadas do claustro e torre sineira em obras*  
© IHRU: DGEMN/DSID IPA.00000305



*Fig. 43 Reparações da cobertura a 1966  
© IHRU: DGEMN/DSID IPA.00000305*



*Fig. 44 Fachada lateral esquerda e transepto durante as obras  
© IHRU: DGEMN/DSID IPA.00000305*



*Fig. 45 Degolação de S. João Baptista*  
© IHRU: DGEMN/DSID IPA.00000305



*Fig. 46 Fresco destacado e exposto a 1974*  
© IHRU: DGEMN/DSID IPA.00000305

---

Anexo F - Igreja de Santa Cristina de Serzedelo (Serzedelo,  
Guimarães)

---



*Fig. 47 Capela-mor a 1949*  
© IHRU: DGEMN/DSID IPA.00001921



*Fig. 48 Capela-mor a 1959*  
© IHRU: DGEMN/DSID IPA.00001921



*Fig. 49 Vestígios de pintura em 1947*  
© IHRU: DGEMN/DSID IPA.00001921



*Fig. 50 Altar e vestígios de pintura*  
© IHRU: DGEMN/DSID IPA.00001921



*Fig. 51 Vestígios de pintura em 1952*  
© IHRU: DGEMN/DSID IPA.00001921



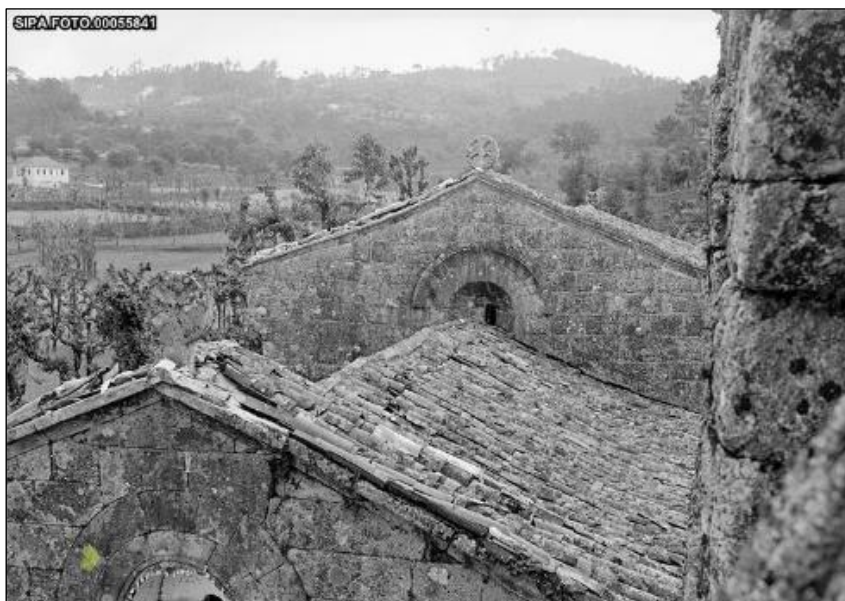
*Fig. 52 Vestígio de cantarias policromadas*  
© IHRU: DGEMN/DSID IPA.00001921



*Fig. 53 Vestígios de pintura a 1959*  
© IHRU: DGEMN/DSID IPA.00001921



*Fig. 54 Vestígios de pintura na sacristia*  
© IHRU: DGEMN/DSID IPA.00001921



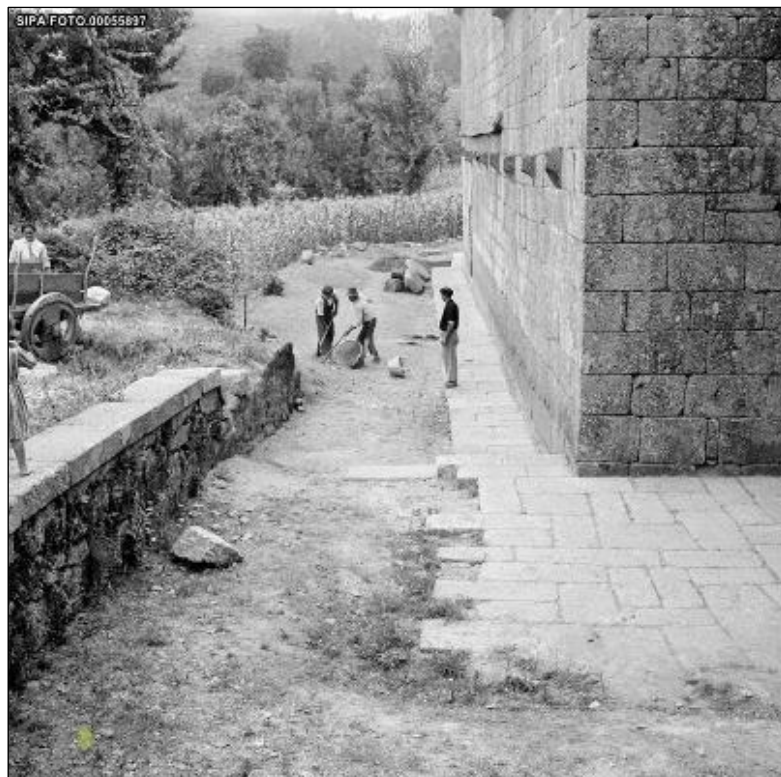
*Fig. 55 Estado da cobertura*  
© IHRU: DGEMN/DSID IPA.00001921



*Fig. 56 Obras na cobertura*  
© IHRU: DGEMN/DSID IPA.00001921



*Fig. 57 Obras no exterior*  
© IHRU: DGEMN/DSID IPA.00001921



*Fig. 58 Arranjo do pavimento*  
© IHRU: DGEMN/DSID IPA.00001921



*Fig. 59 Nave ainda com os rebocos*  
© IHRU: DGEMN/DSID IPA.00001921



*Fig. 60 Nave após picagem dos rebocos*  
© IHRU: DGEMN/DSID IPA.00001921

---

Anexo G - Igreja de S. Salvador (Travanca, Amarante)

---



*Fig. 61 Fachada principal*  
© IHRU: DGEMN/DSID IPA.00003954



*Fig. 62 Fachada lateral*  
© IHRU: DGEMN/DSID IPA.00003954



*Fig. 63 Interior em ruínas*  
© IHRU: DGEMN/DSID IPA.00003954



*Fig. 64 Escadas e interior*  
© IHRU: DGEMN/DSID IPA.00003954



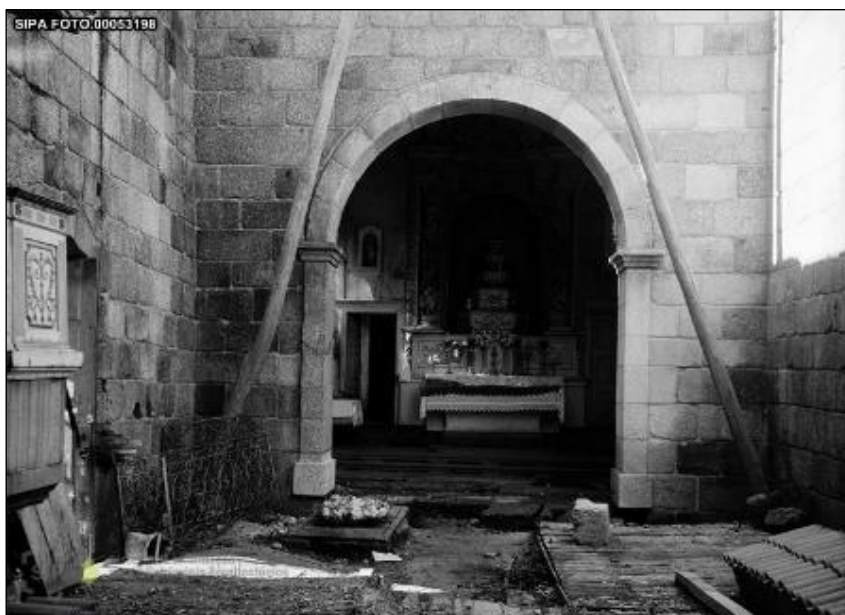
SIPA FOTO.00044086

*Fig. 65 Zona conventual*  
© IHRU: DGEMN/DSID IPA.00003954

---

Anexo H - Igreja do Salvador (Freixo de Baixo, Amarante)

---



*Fig. 66 Interior*

© IHRU: DGEMN/DSID IPA.00004827



*Fig. 67 Interior em ruína*

© IHRU: DGEMN/DSID IPA.00004827



*Fig. 68 Porta emparedada*  
© IHRU: DGEMN/DSID IPA.00004827



*Fig. 69 Interior*  
© IHRU: DGEMN/DSID IPA.00004827

---

## Anexo I - Igreja de São João Baptista (Gatão, Amarante)

---



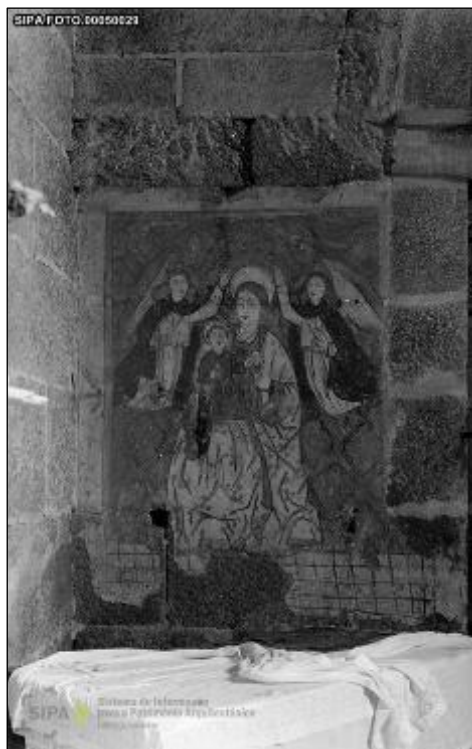
*Fig. 70 Nave e capela-mor*  
© IHRU: DGEMN/DSID IPA.00001084



*Fig. 71 Arco triunfal e pintura a cobrir a fresta*  
© IHRU: DGEMN/DSID IPA.00001084



*Fig. 72 Pinturas murais existentes na igreja  
© IHRU: DGEMN/DSID IPA.00001084*



*Fig. 73 Pinturas murais existentes na igreja  
© IHRU: DGEMN/DSID IPA.00001084*

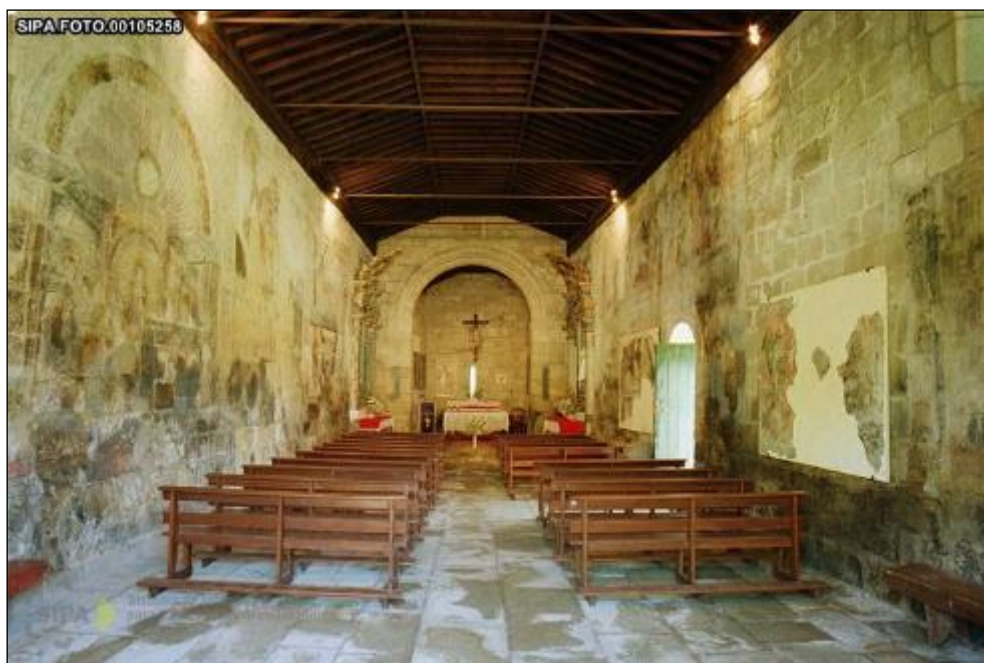
---

Anexo J - Igreja de Nossa Senhora da Azinheira (Outeiro Seco, Chaves)

---



*Fig. 74 Interior da igreja*  
© IHRU: DGEMN/DSID IPA.00005780



*Fig. 75 Interior da igreja*  
© IHRU: DGEMN/DSID IPA.00005780



*Fig. 76 Pintura Mural*  
© IHRU: DGEMN/DSID IPA.00005780



*Fig. 77 Painel de Pintura Mural*  
© IHRU: DGEMN/DSID IPA.00005780



Fig. 78 A Descida da Cruz  
© IHRU: DGEMN/DSID IPA.00005780



Fig. 79 Painéis de pintura mural  
© IHRU: DGEMN/DSID IPA.00005780



*Fig. 80 Intervenção na fachada e telhado*  
© IHRU: DGEMN/DSID IPA.00005780



*Fig. 81 Capela-mor durante as obras*  
© IHRU: DGEMN/DSID IPA.00005780



*Fig. 82 Anjo da Anunciação*  
© IHRU: DGEMN/DSID IPA.00005780



*Fig. 83 Batismo de Cristo*  
© IHRU: DGEMN/DSID IPA.00005780



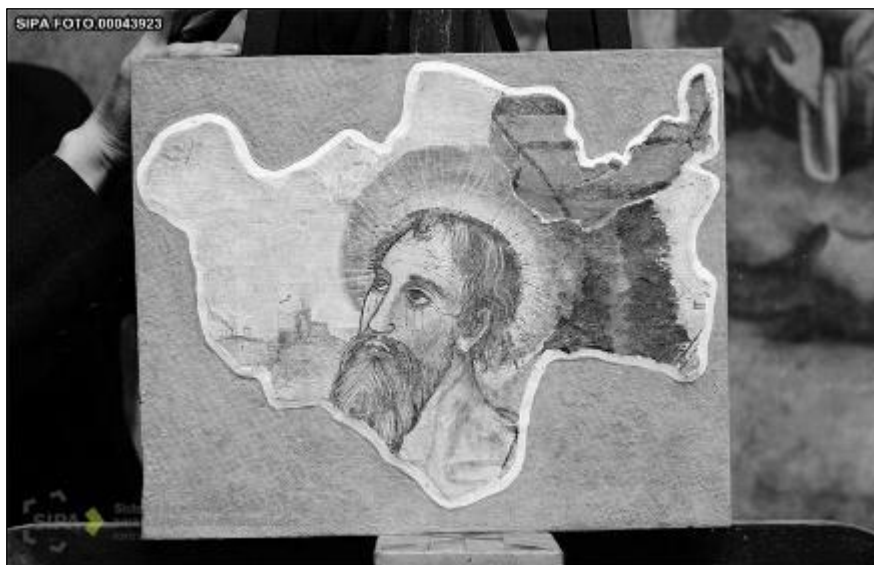
Fig. 84 Deposição no túmulo  
© IHRU: DGEMN/DSID IPA.00005780



Fig. 85 Padre Eterno  
© IHRU: DGEMN/DSID IPA.00005780



*Fig. 86 S. Francisco de Assis recebendo os Estigmas*  
© IHRU: DGEMN/DSID IPA.00005780



*Fig. 87 Fragmento da cabeça de S. Jerónimo*  
© IHRU: DGEMN/DSID IPA.00005780

---

Anexo L - Igreja do Algosinho (Algosinho, Mogadouro)

---



*Fig. 88 Reconstrução do telhado*  
© IHRU: DGEMN/DSID IPA.00002120



*Fig. 89 Interior durante as obras*  
© IHRU: DGEMN/DSID IPA.00002120



*Fig. 90 Intervenção na fachada*  
© IHRU: DGEMN/DSID IPA.00002120



*Fig. 91 Obras no interior*  
© IHRU: DGEMN/DSID IPA.00002120